



吸^ス血^{ケツ}鬼^キ



万^{マン}圣^{セイ}節^{セツ}



木乃伊



南瓜燈



服ヒメ装虫又



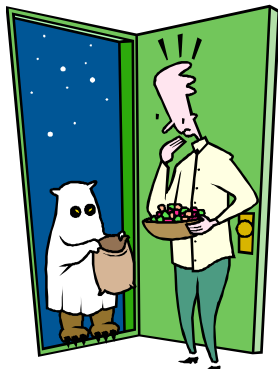
南ミナ瓜カ



糖果 たぐり

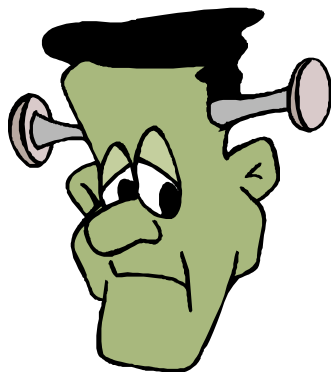


巫婆 まじ



詭計或

者糖果



科學怪

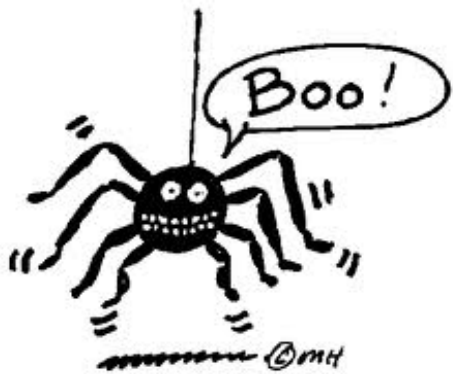
人



鬼き魂こん



黒くろ猫ねこ



蜘蛛_{虫×}



鬼屋_{鬼×}



狼^カ人^ロ



僵^リ尸^尸

HALLOWEEN

万^{マン} 聖^{セイ} 節^{セツ}



蝙^{フン} 蝠^{フツ}



骷^{カヌ} 髅^{カヌ}
