

JLINK 烧写步骤

步骤 1 擦除 FLASH

上电,
拉高 ERASE(短接跳线),
等待 20 秒(实际测得 30 秒成功率高些)
断电,
恢复 ERASE(移除跳线).

步骤 2 恢复 BOOT

再次上电,(因固件已经擦除,此时 USB 出现不可识别的设备,不必理会)
拉高 TST(短接跳线)
等待 10 秒(实际测得最好等 25 秒以上).
断电.
恢复 TST.

步骤 3 烧写新固件

安装 SAM-BA 软件

不要安装 CDC 版本(sam-ba_2.9_cdc_xp_vista.zip),请安装:

Install AT91-ISP v1.13.exe

上电,正常应该会出现

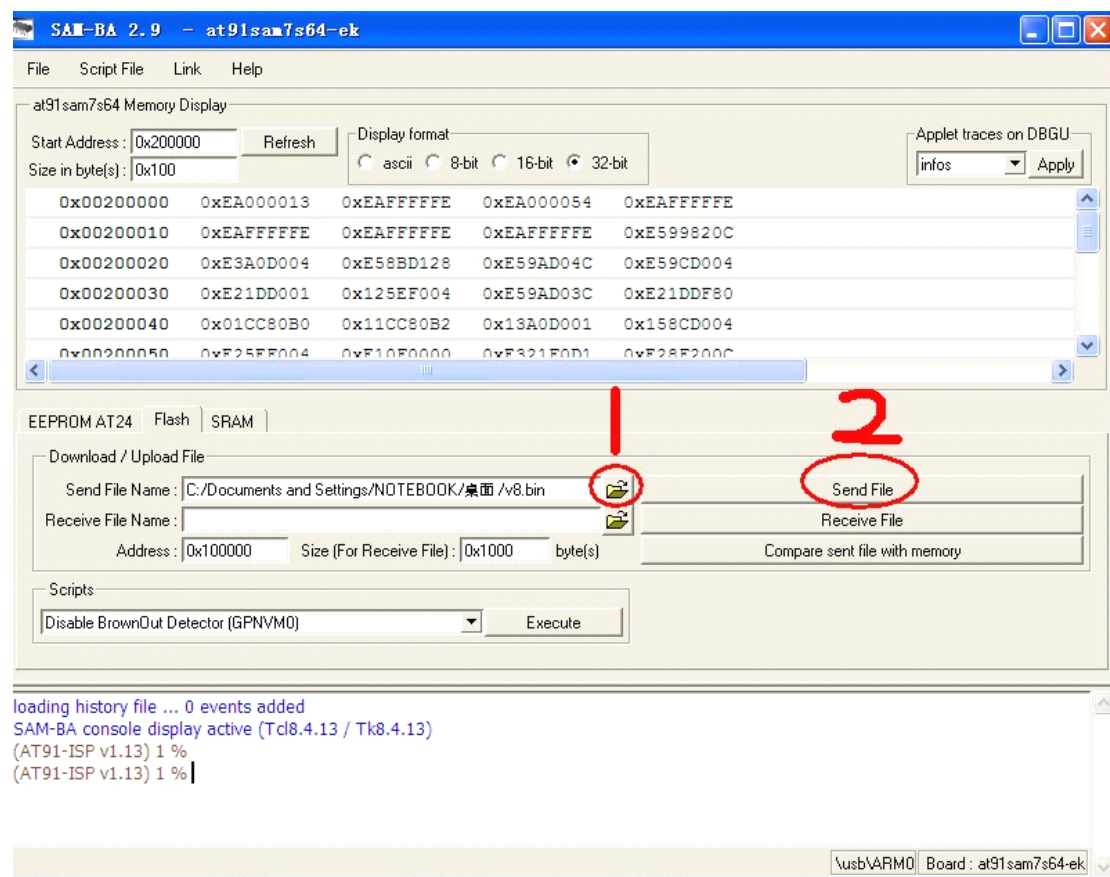
如果 SAM-BA boot 已恢复则会出现:



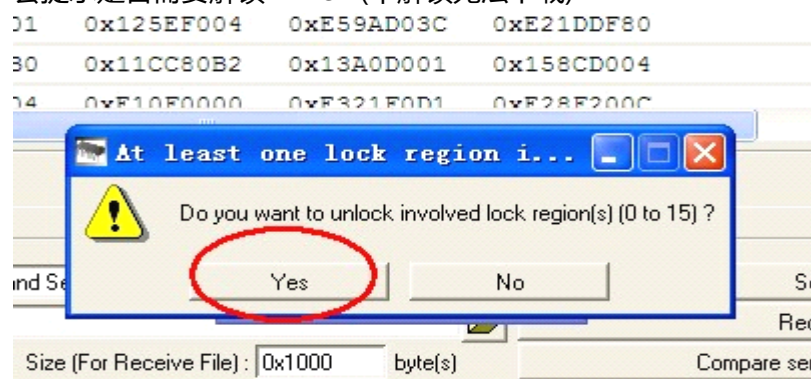
运行 SAM-BA 软件,选择端口和目标板型号



载入固件并下载

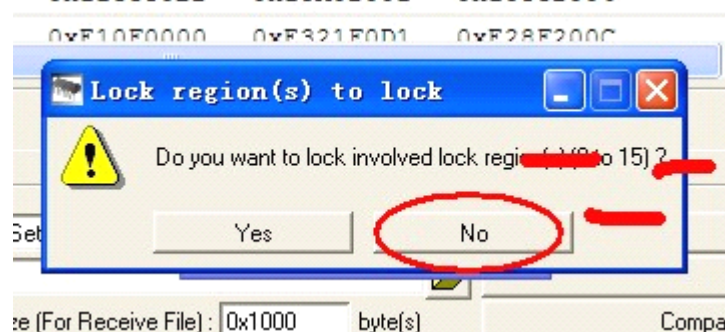


会提示是否需要解锁 FLASH(不解锁无法下载)



等待烧写完成,然后选择不要选择写保护

(写保护后不能自动升级,但选择写保护可以防止程序不被冲掉)



Lucking....