

Joaquín MIR Y TRINXET

(Barcelona, 1873 - 1940)

El arroyo, c. 1919

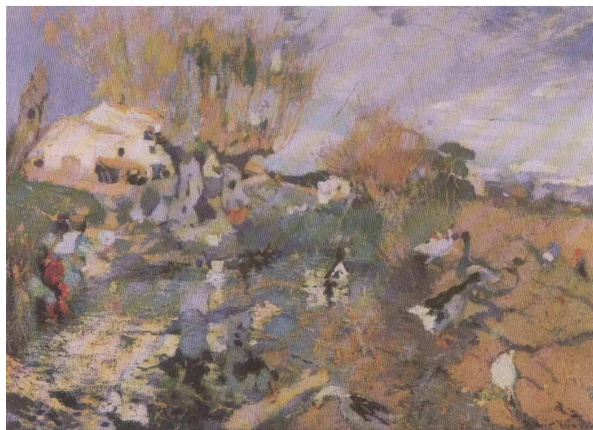
Óleo sobre tela, 90 x 125 cm

Inv: 2610

Adquisición de la Comisión Nacional de Bellas Artes, 1919

INSCRIPCIONES: Firmado ángulo inferior derecho: "J. Mir". Reverso: 3 etiquetas del M.N.B.A.; "2" impreso en color rojo en el bastidor; "929" en color blanco.

PROCEDENCIA: Casa Witcomb, Buenos Aires, 1919.



EXHIBICIONES: *Exposición Internacional del Centenario*, Buenos Aires, 1910, s.n.; *Exposición de pintura española*, Galería Witcomb, Buenos Aires, 1916, N°19; *Exposición de pintura española*, Salón Witcomb, Buenos Aires, 1919, s.n.; *Pintura Española siglos XVII al XX*, Paraná; Santiago del Estero, 1956, s.n.; *Pintura Española siglos XVII a XX*, Museo Municipal de Bellas Artes "Juan B. Castagnino", Rosario, 1956, N° 22; *Paisaje entre dos siglos*, Museo Municipal de Bellas Artes, Avellaneda, 1957, s.n.; *Pintura Española Luminosa*, Casa Central del Banco de la Nación Argentina, Buenos Aires, 1972, N° 6; *Después de Goya ... Antes de Picasso*, Fundación San Telmo, Buenos Aires, 1988, N° 23; *Ciento veinte años de Pintura Española, Muestra en conmemoración del quinto centenario del descubrimiento de América. 1810-1930*, Museo Nacional de Bellas Artes, Buenos Aires, 1991, p. 142 y reprod. p. 220; *Otros emigrantes. Pintura española del Museo Nacional de Bellas Artes de Buenos Aires*, Sala de las Alhajas de Caja de Madrid, Madrid, Museo de Santa Cruz, Toledo; Edificio del Reloj, Puerto Autónomo de Valencia, Valencia; Sala de Exposiciones de San Eloy, Salamanca; Centro Cultural Borges, Buenos Aires, 1994 -1996, N° 50; *La pintura española (1880-1930) en la colección del M.N.B.A.*, Museo Nacional de Bellas Artes, Buenos Aires, 2007, s.n.

Joaquín Mir pertenece a la segunda generación del modernismo catalán, iniciado por Ramón Casas y Santiago Rusiñol, que tuvo su centro de difusión en las tertulias del café barcelonés "Els Quatre Gats". Tras haber formado parte del grupo La Collá del Safrà, - inclinado por la temática suburbial en clave expresionista -, al principiar el siglo XX, acompañado por Santiago Rusiñol, viajó a Mallorca y cambió sus intereses estéticos. Se instaló en una pequeña aldea llamada Sa Calobra, virando su pintura casi exclusivamente hacia el paisaje; la intención expresionista permaneció y encontró una más acabada manifestación a través del color, con la utilización de técnicas de filiación impresionista. Su paleta se enriqueció con un cromatismo variado y extremo, a través del cual plasmó la atmósfera, el cielo, el agua, y los acantilados, construyendo un lenguaje personal donde el tema dejó paso a la materia, al color y a la luz. Su exaltación de la naturaleza lo llevó a incursionar, a veces, por rincones inexplorados y lugares de difícil acceso. A partir de 1907, tras un grave accidente sufrido en Mallorca que derivó en desequilibrios mentales, residió consecutivamente en diversas localidades catalanas. Por su fecha presunta, *El arroyo* fue posiblemente pintada del natural en Mollet del Vallès, en un clima de serenidad y contemplación de la vida natural, en compañía familiar. Su búsqueda personal implicó el descubrimiento del paisaje catalán, develando las infinitas posibilidades y variados aspectos de los pueblos de Cataluña, que motivaron a generaciones de paisajistas.

A diferencia de los restantes modernistas catalanes, Mir nunca fue a París: no tuvo contacto directo con el ambiente en donde había surgido el impresionismo o el postimpresionismo. Su traducción cromática de la realidad disolvía la profundidad y el espacio en la superposición de manchas, pero sin fundamentación teórica sino de modo intuitivo. Si bien el tratamiento del color y la pincelada lo posicionan como el pintor más emparentado con el impresionismo en España durante las primeras décadas del siglo XX, su producción nunca pierde la estructura figurativa, característica propia de la pintura española de la época. No obstante, en este lienzo, la fantasía del color, la distorsión de las formas y la superposición de manchas lo acercan a una abstracción marcada. Se lo podría considerar otra versión, mucho más moderna en lo formal, de *La acequia* (Museo de Arte Moderno, Barcelona, 1897), en la cual coincide la distribución de los planos, la dirección del curso de agua y los patos, pero donde una arboleda y una edificación le quitan aire y frescura a la composición. En *El arroyo* la arboleda es sustituida por un amplio cielo, la edificación de la izquierda es reemplazada por vegetación, y la figuración definida se troca en una sinfonía de manchas de colores no realistas.

Característico de su etapa en Mollet del Vallès (1913-1919) - donde predomina la vegetación y el agua - el mosaico de ocres, azules y verdes de *El arroyo* genera una profundidad atmosférica y una sensación lumínica de puro lirismo que a través de los materiales intenta transmitir un estado emocional. Esta interpretación poética del paisaje, no exenta de solidez, que utiliza como herramienta la libertad de las posibilidades tonales, se mantiene constante en la obra de Mir, si bien desde 1920 la forma va recuperando progresivamente el protagonismo en su pintura y hacia 1930, los valores cromáticos van recuperando su carácter realista.¹

¹ Carlos Reyero y Mireia Freixa, *Pintura y escultura en España, 1800-1910*. Madrid, Cátedra, 1999, p. 408.

BIBLIOGRAFÍA:

1919

"El arte español en Buenos Aires", *El Correo Español*. Año XLVII, Buenos Aires, 2 de julio. p. 3.

1947

LARCO, Jorge, *La Pintura en España (siglos XIX y XX)*. Buenos Aires, Futuro, p. 44, reprod. 37.

1964

LARCO, Jorge, "Texto y selección gráfica", en: R. M. Larraiza, *La pintura española moderna y contemporánea I. De Nonell al informalismo*. Madrid, Ediciones Castilla, pp. 20 y 22, reprod. p. 20.

1997

FERNÁNDEZ GARCÍA, Ana María, *Catálogo de pintura española en Buenos Aires*. Oviedo, Universidad de Oviedo/Facultad de Filosofía y Letras, Universidad de Buenos Aires, N° 401, p. 123.

2006

ARTUNDO, Patricia (org.) *El arte español en la Argentina. 1890-1960*. Buenos Aires, Fundación Espigas, reprod. p. 442.