

ASSEMBLEA DI CORSO

**MED1-MED2
III ANNO
2011-2012**

I PUNTI

A. Comunicazioni

1. Registrazione degli esami
 - Fisiologia
 - Interazione con le professioni sanitarie
 - Medicina di Comunità
2. Esami
 - Medicina di Laboratorio
 - Semeiotica
3. Recupero Ore
4. Corsi Opzionali
5. TP Semeiotica
6. Materiale didattico

B. Comitato dei Rappresentanti

C. Propedeuticità

D. Tirocini

E. Guida dello Studente

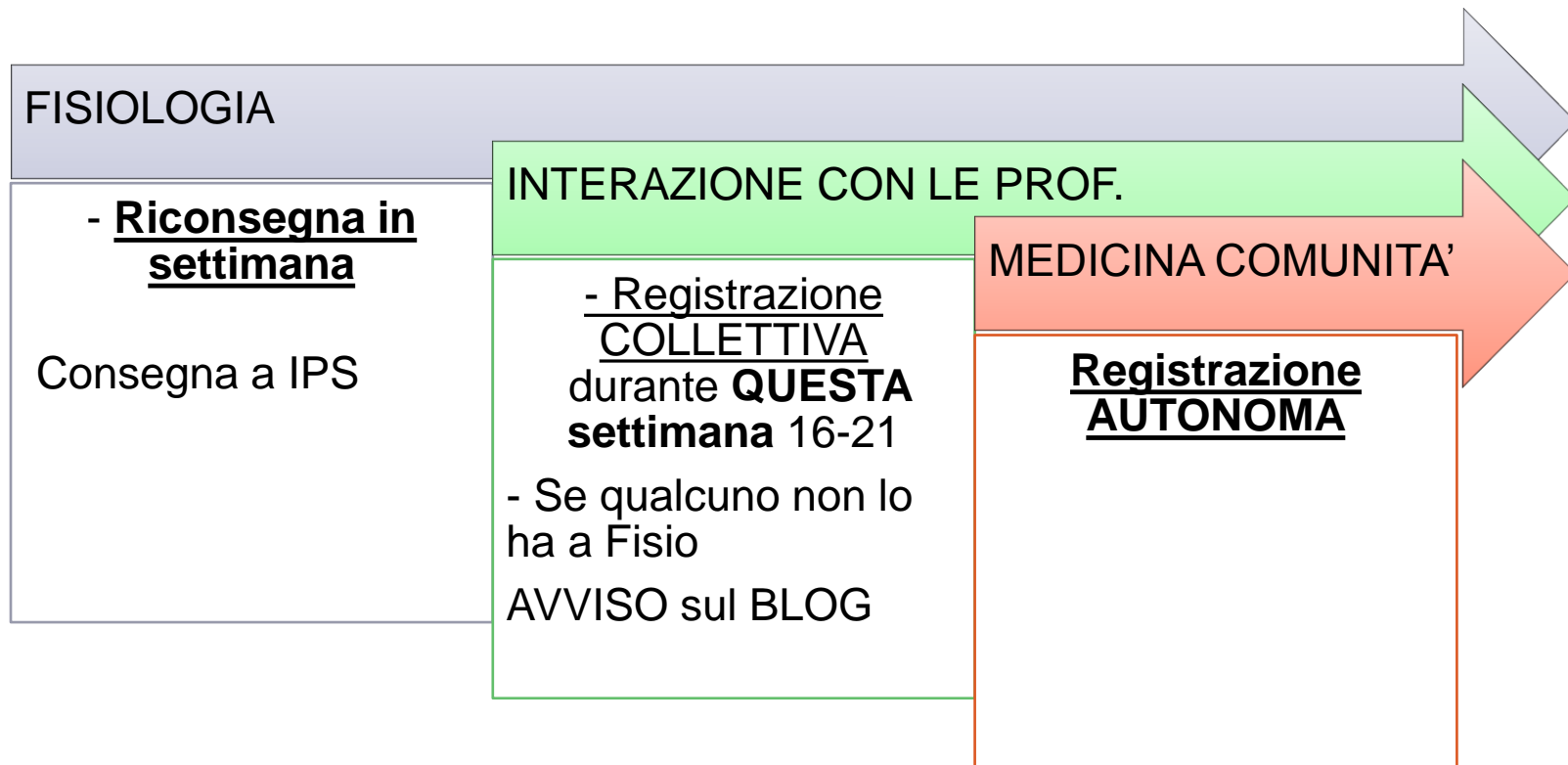
F. Elezioni maggio

G. Sciopero

H. Comunicazioni sul Corso di Laurea

1. Esame di Stato
2. Scuole di specialità

1. REGISTRAZIONE DEGLI ESAMI



2. ESAMI

FISIOPATO	<ul style="list-style-type: none">• 19-20 .06• 17-18.07
STATISTICA	<ul style="list-style-type: none">• 05.06• 26.06• 17.07
SEMEIOTICA	<ul style="list-style-type: none">• INIZIO LUGLIO• FINE LUGLIO• GIUGNO (?)
MEDICINA DI LABORATORIO	<ul style="list-style-type: none">• INIZIO LUGLIO• FINE LUGLIO• GIUGNO (?)

3.RECUPERO ORE

- **Fisiopatologia (Mongillo)**
- **Medicina di Laboratorio**
- **ANTICIPARE IL TUTTO**

4. CORSI OPZIONALI

1-CO TECNICHE DIAGNOSTICHE DELLE AUTOPSIE - Thiene

- 23-24 APRILE e 2-3-4 MAGGIO orario 16.30-18.00 aula Cagnetto

2-CO FISIOPATOLOGIA DELL'ATTIVITA' FISICA - Damiani

- 14-15-16-17-18 MAGGIO orario 17.00-18.30, Vallisneri

3-CO ALIMENTAZIONE E NUTRIZIONE UMANA - Spinella

- 21-22-23-24-25 MAGGIO orario 17.00-18.30, aula da definire

4-CAI FILOSOFIA DELLA BIOLOGIA E DELLA MEDICINA

4. CORSI OPZIONALI/2

VALORE IN CFU DEI CORSI:

Indipendentemente dalla tipologia, tutti i corsi opzionali consentono l'acquisizione di 1 CFU ciascuno.

Per conseguire il credito lo studente deve:

Ottenere la frequenza del 75-80 % delle lezioni (a seconda che il corso sia erogato in 4 o 5 sedute).

Superare con almeno 6/10 un accertamento conclusivo consistente in 10 quiz a scelta multipla/vero-falso, preparato dal docente titolare del corso e somministrato durante l'ultimo incontro (o in ulteriore data in caso di comprovata indisponibilità dello studente già in possesso della percentuale di presenze necessaria), volto a verificare l'acquisizione dei contenuti minimi presentati.

5.TP SEMELOTICA

- **Numero di ore? Circa 20/studente**
 - **Periodo? Maggio**
 - **Reparti? IV cliniche**
- **Orari? Pomeriggio (14-17)**
 - **Stetoscopio?**

6. MATERIALE DIDATTICO

Per risolvere il problema di caricamento di file in posizioni diversi con autorizzazioni diverse (Facebook, Box...)

Verrà acquistato spazio su Google Docs e saranno caricati lì tutti i file.

B.IL COMITATO DEI RAPPRESENTANTI DEGLI STUDENTI

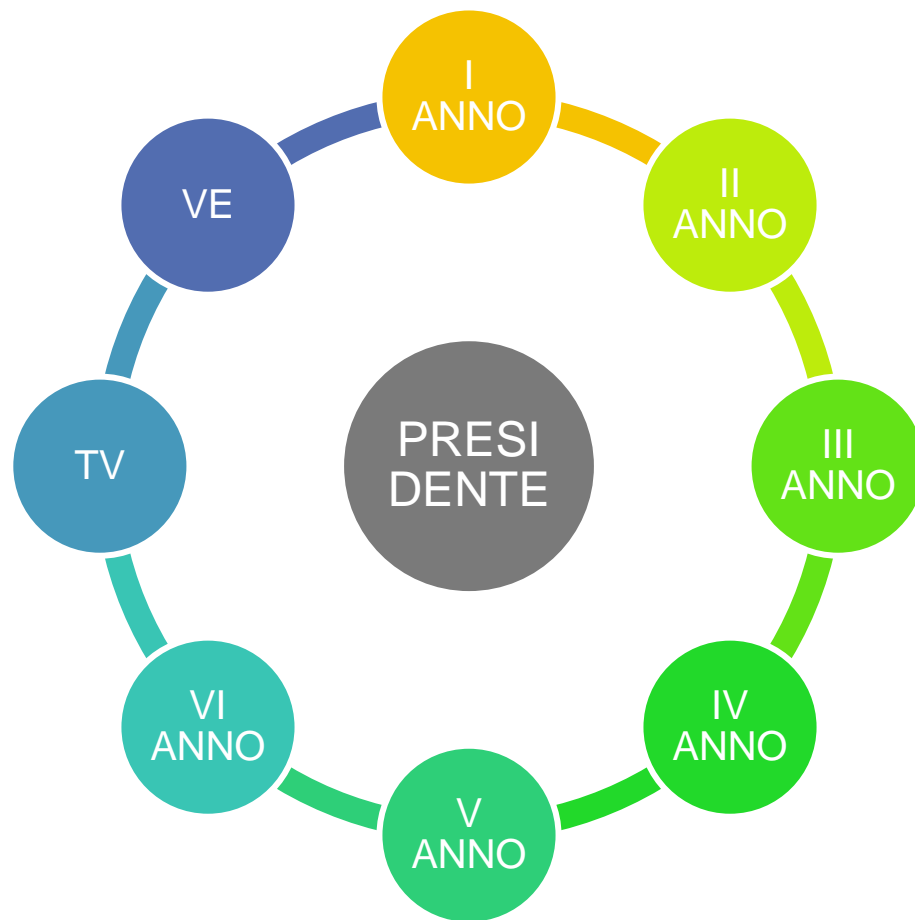
RUOLO DEL COMITATO

**AUMENTARE LA VOCE
DEGLI STUDENTI**

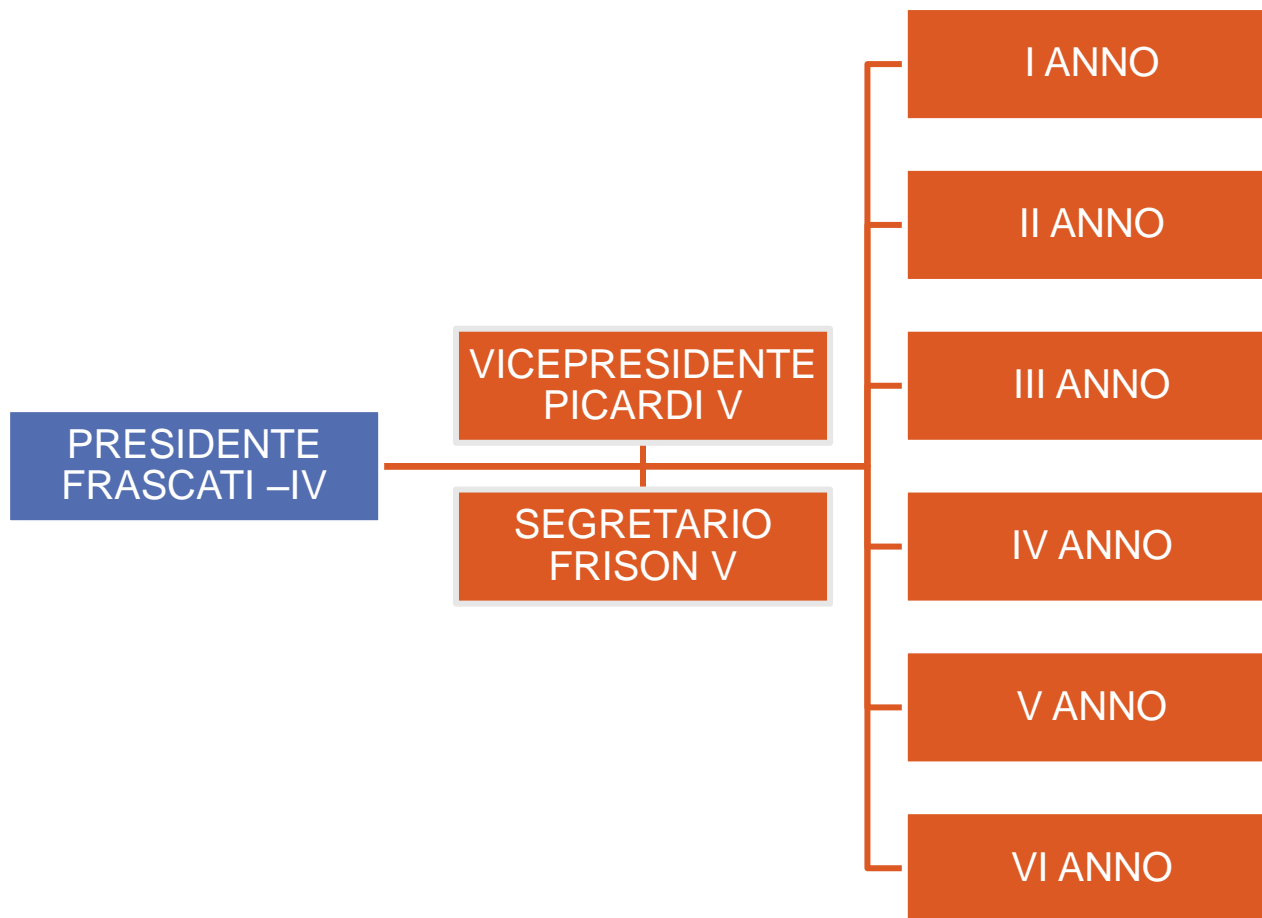
**COORDINARE LE AZIONI
TRA I VARI ANNI**

**CONDIVIDERE I PROBLEMI
E LE SOLUZIONI**

COMITATO DEI RAPPRESENTANTI



ATTUALE COMPOSIZIONE



COME LAVORA IL COMITATO

METODI ASSEMBLEE PLENARIE PUBBLICHE

UNA VOLTA AL MESE

LAVORO IN COMMISSIONI

- ESU
- REGOLAMENTO

NON ANCORA UFFICIALIZZATO

C. PROPEDEUTICITA'

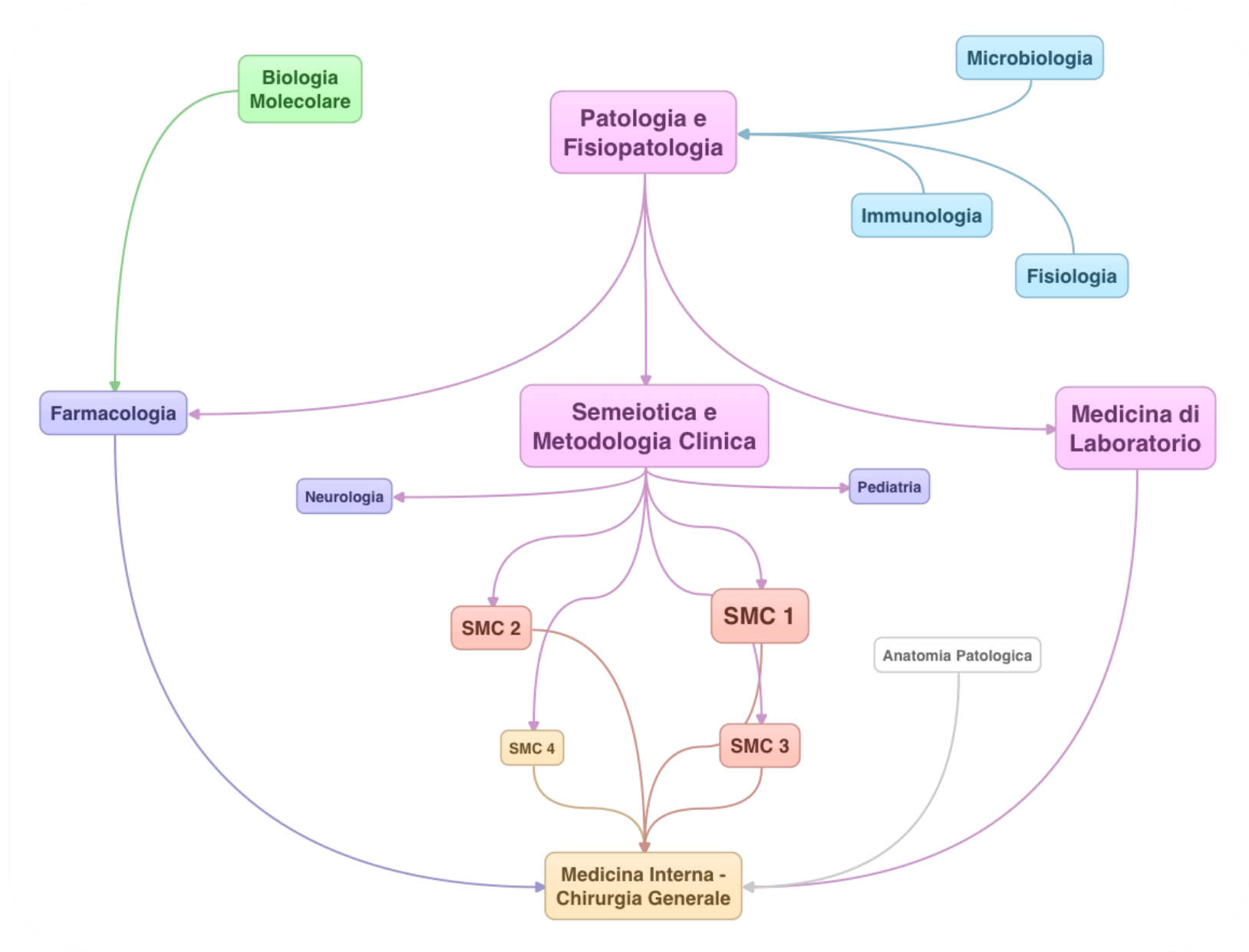
PROPEDEUTICO, AGG.

derivato del greco

«istruire prima»,

Fonte: Vocabolario Treccani

ATTUALMENTE



IN PARTICOLARE

- **PATOLOGIA E FISIOPATOLOGIA**
blocca l'accesso a

- **SEMEIOTICA E
METODOLOGIA CLINICA**
- **MEDICINA DI LABORATORIO**
- **FARMACOLOGIA**

**NONOSTANTE
FISIOPATO-MEDLAB-SEMEIOTICA
siano erogati CONTEMPORANEAMENTE
III ANNO – II SEMESTRE**

PATOLOGIA E FISIOPATO

bloccata da



FISIOLOGIA



MICROBIOLOGIA



IMMUNOLOGIA

blocca



SEMEIOTICA



MEDICINA DI
LABORATORIO



FARMACOLOGIA

SEMEIOTICA

bloccata da



**PATOLOGIA E
FISIOPATOLOGIA**

blocca



SMC I-IV



Neurologia



Pediatria

MEDICINA DI LABORATORIO

bloccata da



**PATOLOGIA E
FISIOPATOLOGIA**

blocca



**MEDICINA
INTERNA**



**CHIRURGIA
GENERALE**

FARMACOLOGIA

bloccata da



**PATOLOGIA E
FISIOPATOLOGIA**



**BIOLOGIA
MOLECOLARE**

blocca

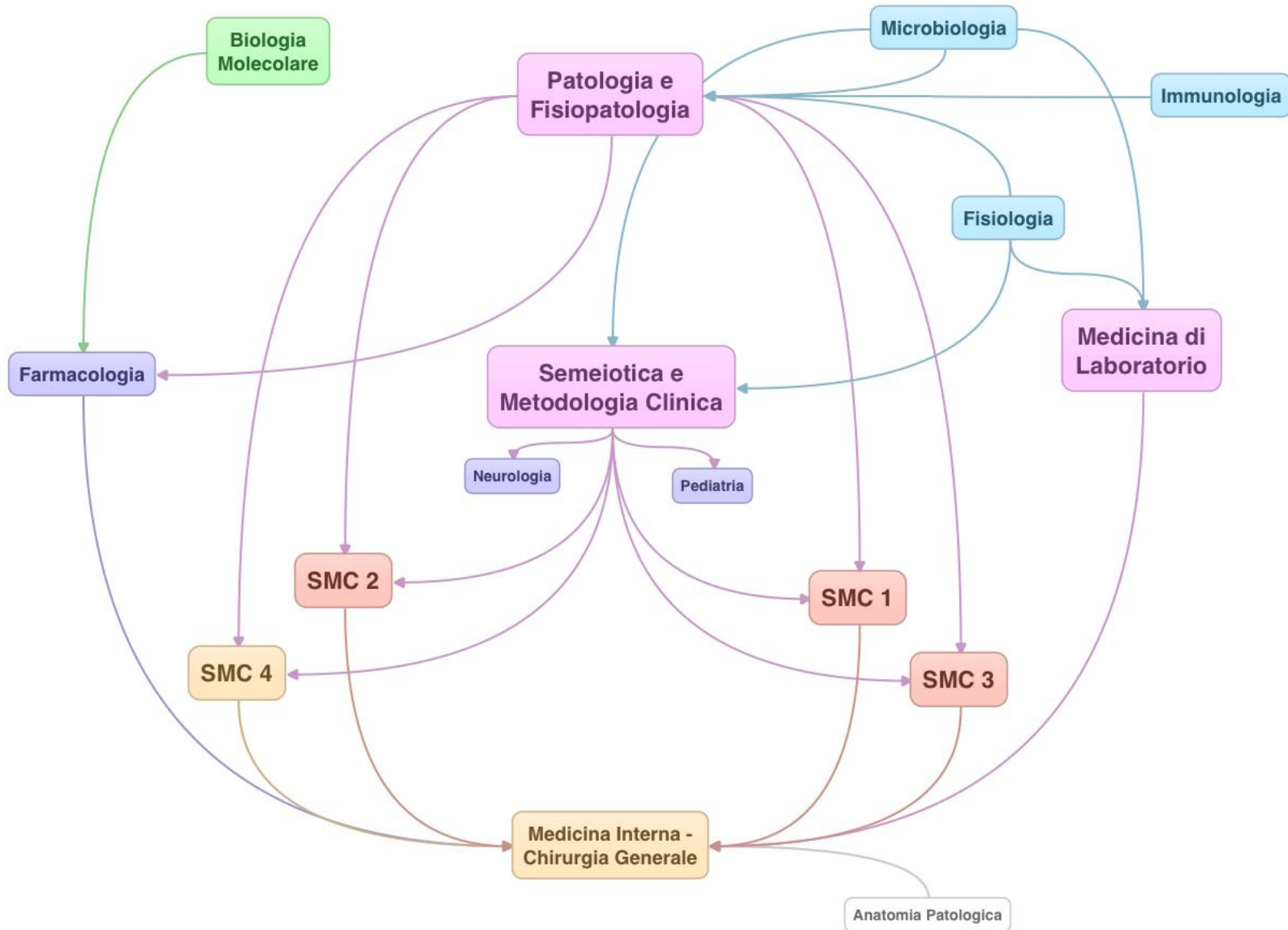


**MEDICINA
INTERNA**



**CHIRURGIA
GENERALE**

IPOTESI DI PROPEDEUTICITA



PATOLOGIA E FISIOPATO

bloccata da



FISIOLOGIA



MICROBIOLOGIA



IMMUNOLOGIA

sarà bloccata



FISIOLOGIA



MICROBIOLOGIA



IMMUNOLOGIA

blocca



SEMEIOTICA



**MEDICINA DI
LABORATORIO**



FARMACOLOGIA

bloccherà



SMC I-IV



FARMACOLOGIA

SEMEIOTICA

bloccata da



PATOLOGIA E
FISIOPATOLOGIA

sarà bloccata



FISIOLOGIA



MICROBIOLOGIA



IMMUNOLOGIA

blocca



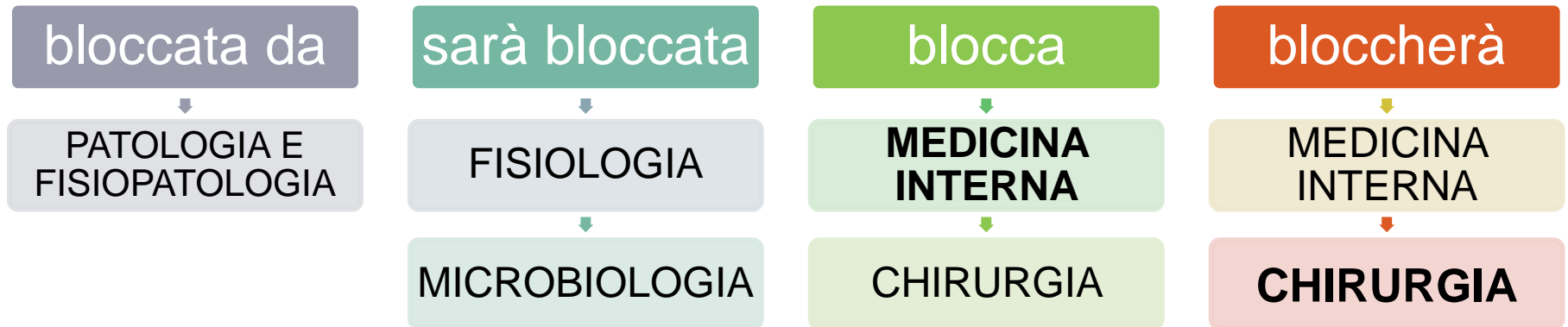
SMC I-IV

bloccherà

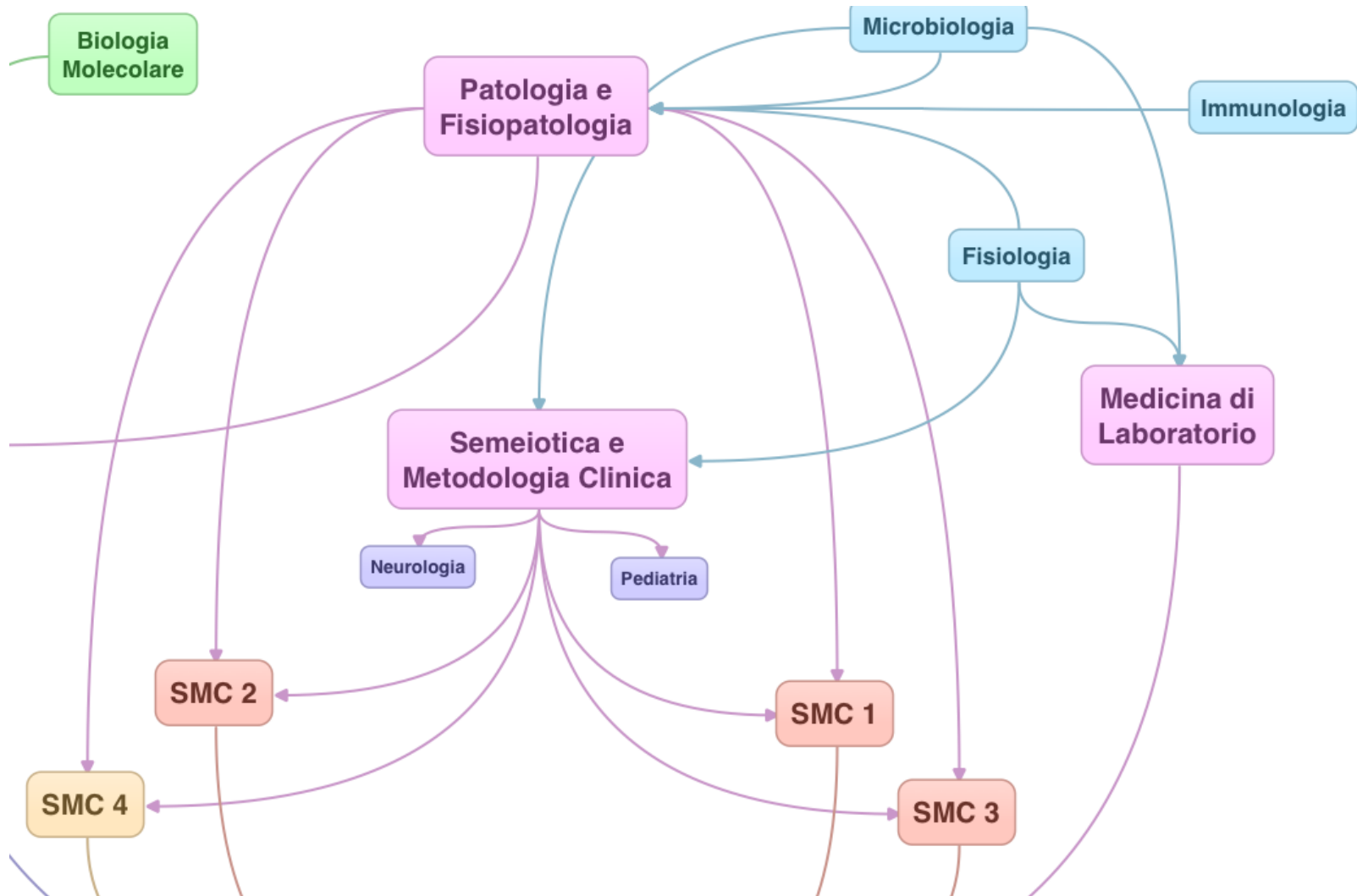


SMC I-IV

MEDICINA DI LABORATORIO



IN PARTICOLARE...



FISIOPATO e SEMEIOTICA

Spostare i blocchi di FISIOPATO per SEMEIOTICA e METODOLOGIA su SMCI-SMCIV -> in modo da rendere possibile sostenere metodologia indipendentemente da patologia.

Mettere le medesime propedeuticità che bloccano FISOPATO su SEMEIOTICA in modo da mantenere comunque inalterato il percorso (evitare che uno studente sostenga SEMEIOTICA senza FISIO/MICRO/IMMUNO).

CIOE' 2

FISIOPATO/MED LAB

Togliere il blocco di FISIOPATO su MEDICINA DI LABORATORIO.

Mettere le propedeuticità di FISIOPATO a MEDICINA DI LABORATORIO, quindi FISIO e MICRO (?anche IMMUNO).

In modo da rendere MEDLAB indipendente da FISIOPATO

COSA FACCIAMO PER LE PROPEDEUTICITA'



CONTATTO CON I
DOCENTI

AZIONE IN
GIUNTA/PRESIDENTE

MODIFICA IN CCL

COSA SERVE?

- Sapere quanti studenti usufruiscono di borsa e alloggio?
- Sapere quanti crediti hanno raggiunto?
- Sapere quanti crediti raggiungeranno/avranno intenzione di raggiungere entro il 10 agosto.

- **MODULO ONLINE ENTRO MERCOLEDÌ**

- **> COMITATO DEI RAPPRESENTANTI**

- **> ESU**

D. TIROCINI



**INCONTRO CON I
COORDINATORE
TIROCINI
MILITELLO**

MARTEDÌ ore 15

E. GUIDA DELLO STUDENTE

**DISTRIBUITA
A PARTIRE DAI PROSSIMI GIORNI**

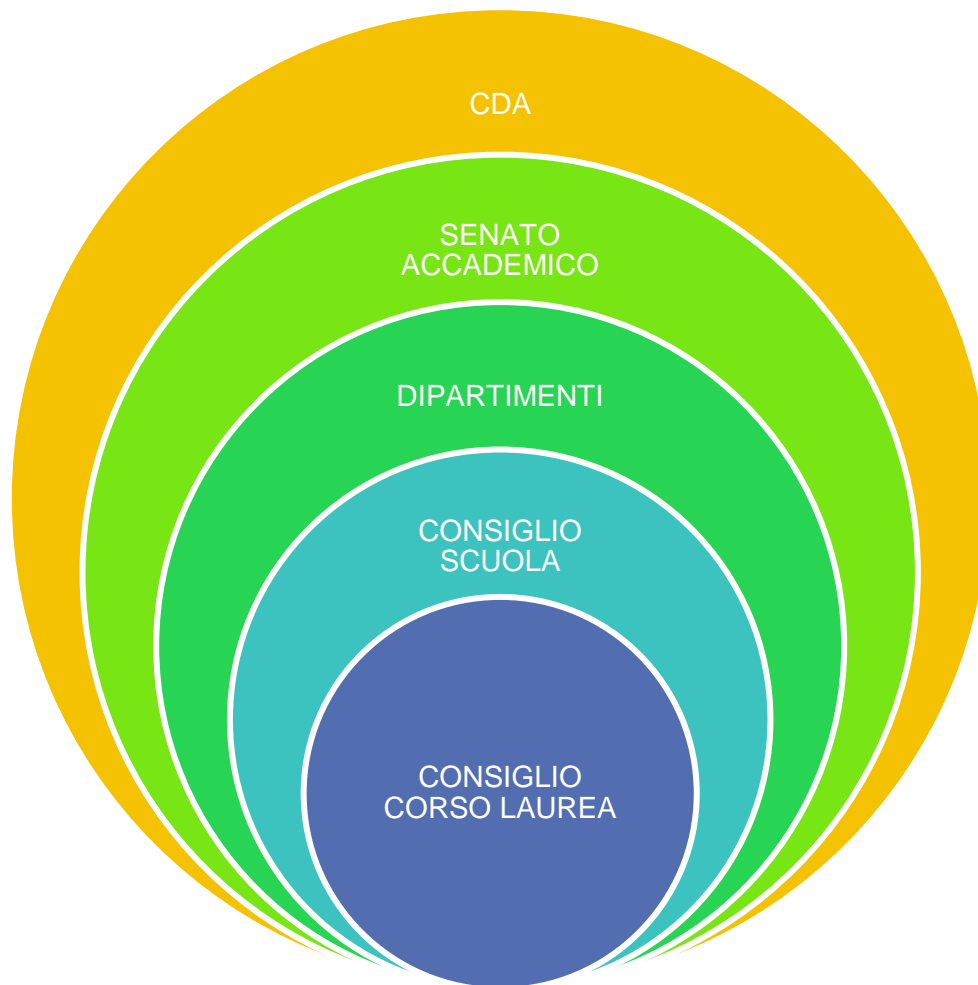
F. ELEZIONI STUDENTESCHE

8 – 9 MAGGIO 2012

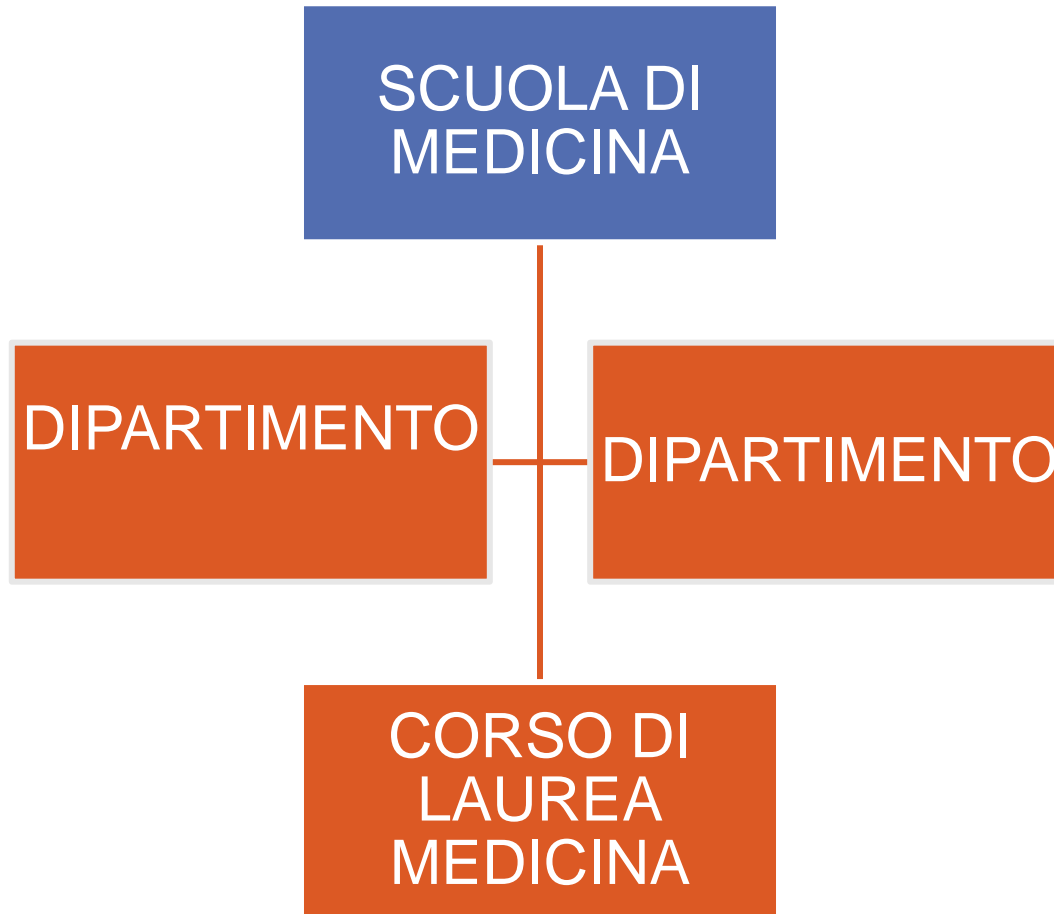
Dove?

**Policlinico
Vallisneri (?)**

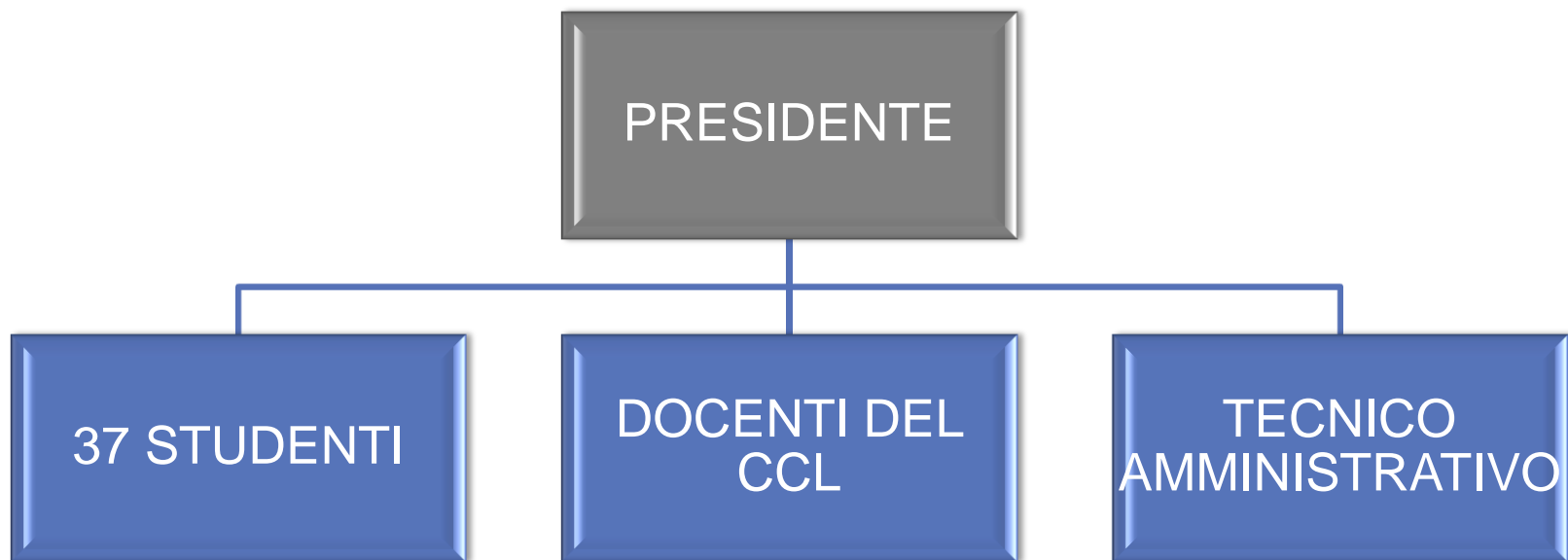
ELEZIONI STUDENTESCHE



ORGANIZZAZIONE MEDICINA



CONSIGLIO DI CORSO DI LAUREA



COMMISSIONI DEL CCL



COMMISSIONE DIDATTICO PEDAGOGICA PARITETICA



The diagram illustrates the structure of the Didactic-Pedagogical Parity Commission. It features two red hexagons side-by-side. The left hexagon contains the text 'Studenti e docenti' (Students and teachers). The right hexagon contains the text 'PRESIDENTE CCL' (President of the CCL). To the right of these hexagons, the text 'DIDATTICO-PEDAGOGICA' is displayed. The entire diagram is set against a white background with a red and black vertical bar on the right edge.

Studenti
e
docenti

PRESI
DENTE
CCL

DIDATTICO-
PEDAGOGICA

LE LISTE PER IL CCL

- **ATENEO STUDENTI**
- **IL SINDACATO DEGLI STUDENTI**
- **VISM (VOCE INDIPENDENTE DEGLI STUDENTI DI MEDICINA)**

http://www.unipd.it/unipdWAR/page/unipd/organizzazione1/it_Book87_Page9

G. SCIOPERO

Cosa fare?

**Ore 9.00 CORTEO dal
Policlinico**

**Striscione di supporto agli
Specializzandi**

**Domani attività didattica
normale**

H. COMUNICAZIONI

- ESAME DI STATO**
- SCUOLE DI SPECIALITA'**