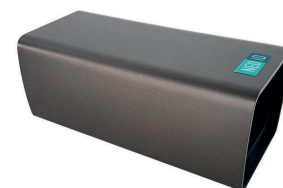




CAMERA FIXA

DADOS TÉCNICOS

Sensor de Imagem	1/2.8" Sony Exmor CMOS, 2.14 megapixel
Formatos de video	1080p60, 1080p30, 1080i60, 1080i59.94, 720p60, 720p30, 1080p50, 1080p25, 1080i50, 720p50, 720p25 NTSC, PAL
Distância Focal	f=4.9mm-94.0mm
Iris	F1.6-F3.5
Zoom otico	20x
Zoom digital	12x
Angulo de visão horizontal	59.5°-3.3°
Sistemas de Foco	Auto, Manual, PTZ trigger, One push trigger
Sensibilidade	0.4lux
Shutter	1/1 to 1/10,000s
Ganho	Auto /Manual
White Balance	Auto, indoor, outdoor, one push, manual, auto tracking
Exposição	Auto, Manual, Shutter Priority, Iris Priority, Bright
Elementos efetivos de imagem	1920 x 1080
S/N	≥ 60dB
Numero de presets	256
Image Flip	Sim
Formatos de video	HD-SDI e SD-SDI
Interface de controle	RS-232 e RS-485
Protocolo	VISCA(daisy chain) / PELCO-P / PELCO-D
Tensão	DC12V
Consumo	<15W
Tamanho	180mm x 82 mm x 76 mm
Peso	900g
Cor	Cinza



CONTROLLER

DADOS TÉCNICOS

Quantidade máxima por	controle 64
Posições pré programadas	128 por câmera
Protocolo de controle	SONY VISCA PELCO
Tipo de conexão	Daisy Chain

