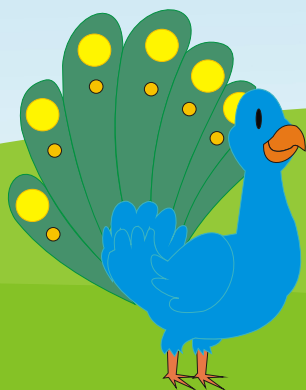
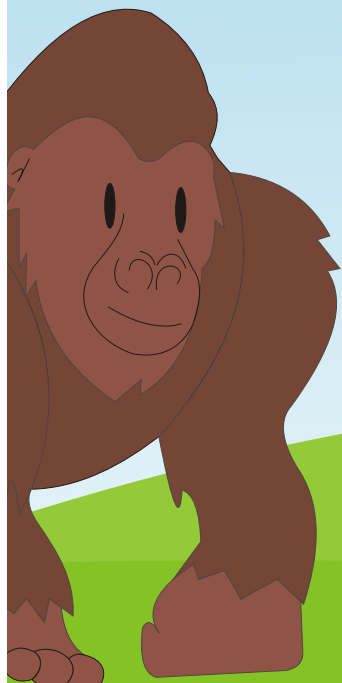
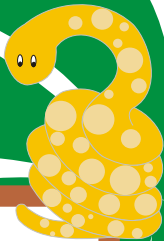


# LIVRO PARA COLORIR

DA FUNDAÇÃO DE PARQUES MUNICIPAIS E ZOOBOTÂNICA





O Jardim Zoológico de Belo Horizonte foi inaugurado no dia 25 de janeiro de 1959, na região da Pampulha, e é um dos principais pontos turísticos da Capital. Lá podem ser encontrados mais de mil animais de diferentes espécies representativas dos cinco continentes, entre répteis, aves e mamíferos. Há, também, um borboletário.

Dentre seus objetivos estão: a manutenção da saúde dos animais com cuidados veterinários e nutrição, promovendo seu bem-estar; a garantia da reprodução de espécies ameaçadas de extinção; a participação e contribuição em pesquisas para a conservação das espécies nos seus ambientes naturais.

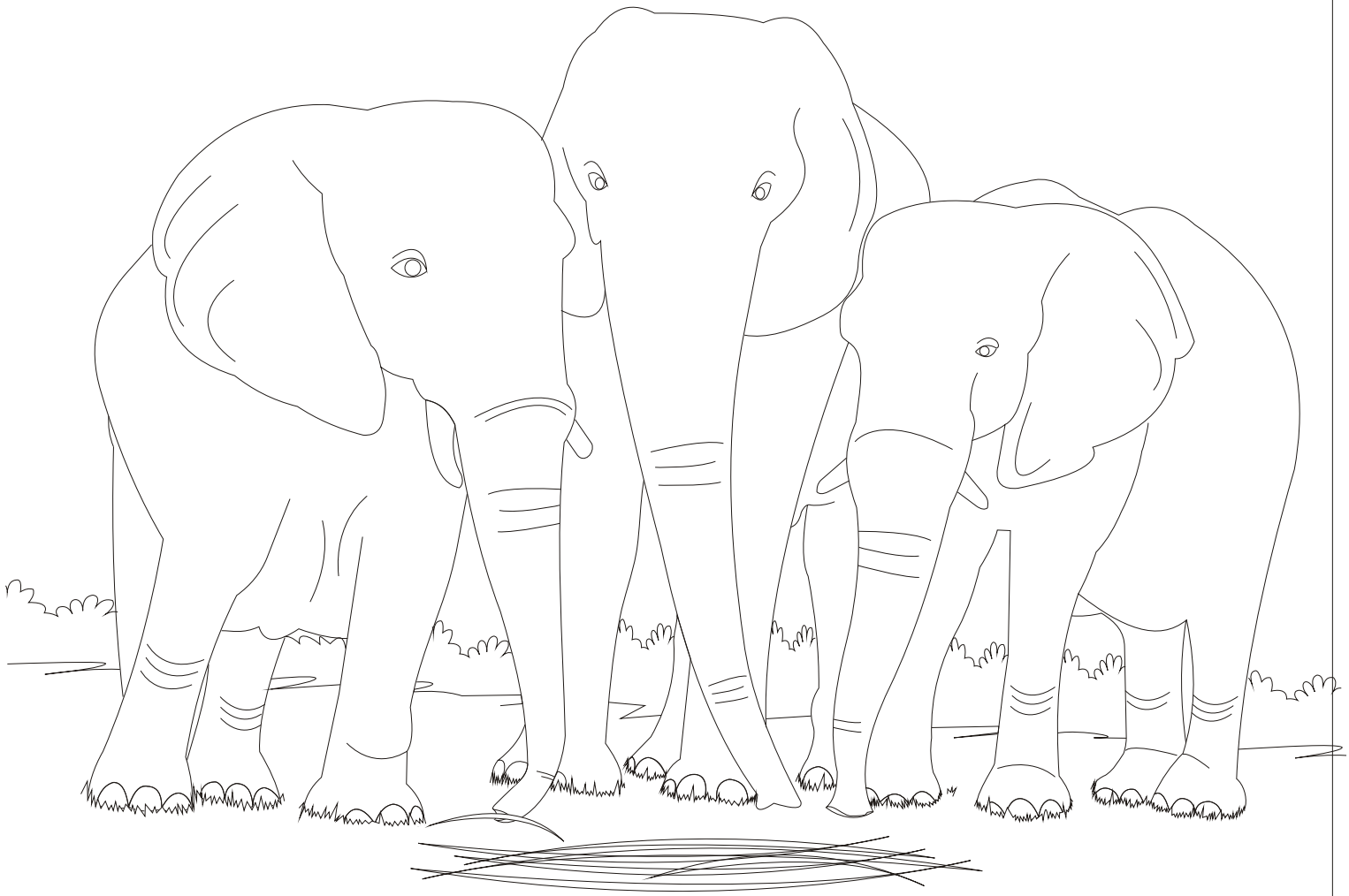
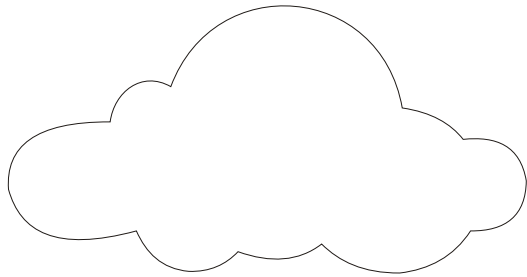
O Zoo de BH é administrado pela Fundação de Parques Municipais e Zoobotânica. Órgão da Administração Indireta da Prefeitura, é responsável, também, pelo Jardim Botânico e pelo Aquário da Bacia do Rio São Francisco.



# Zebra



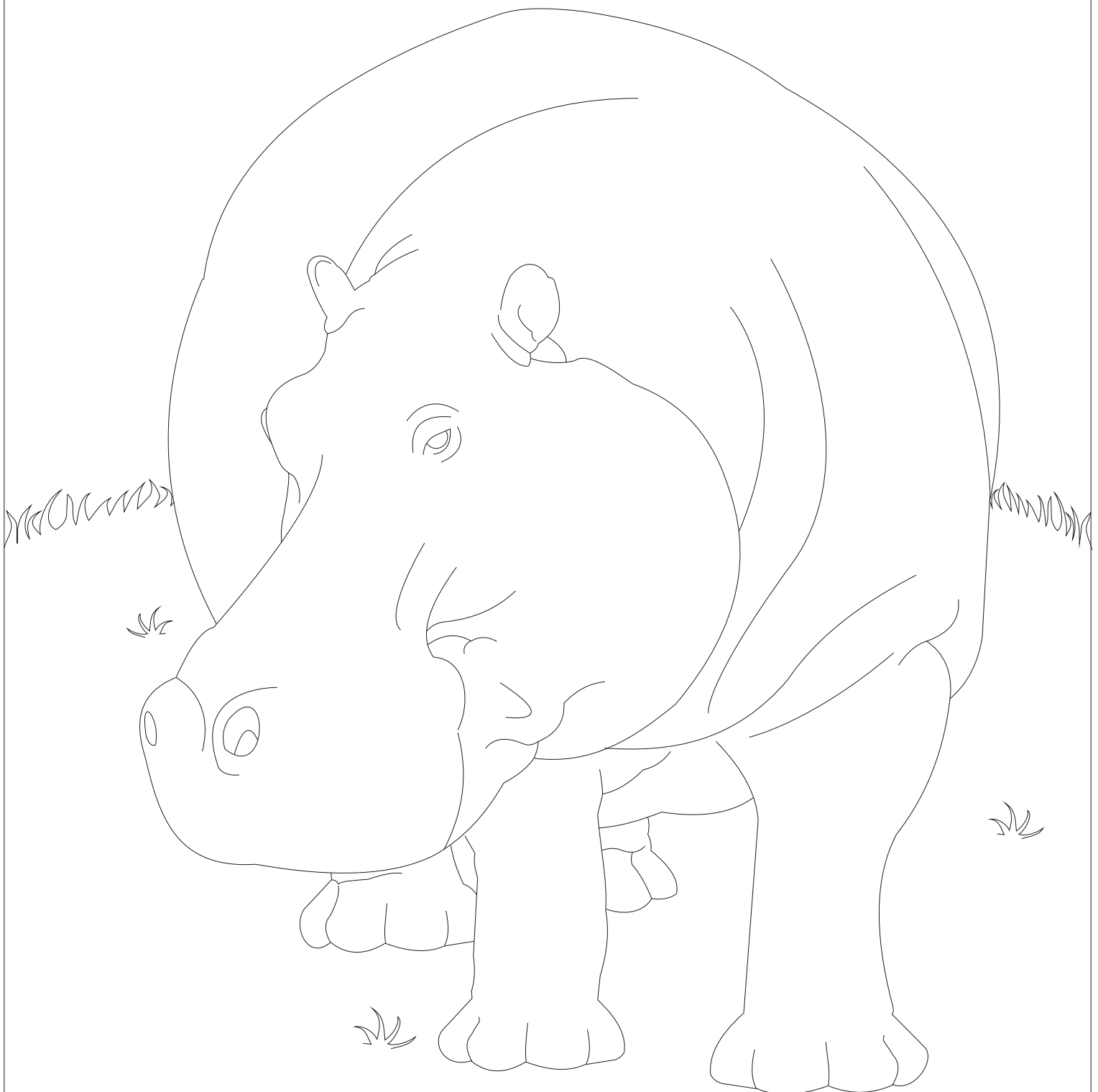
# Elefante



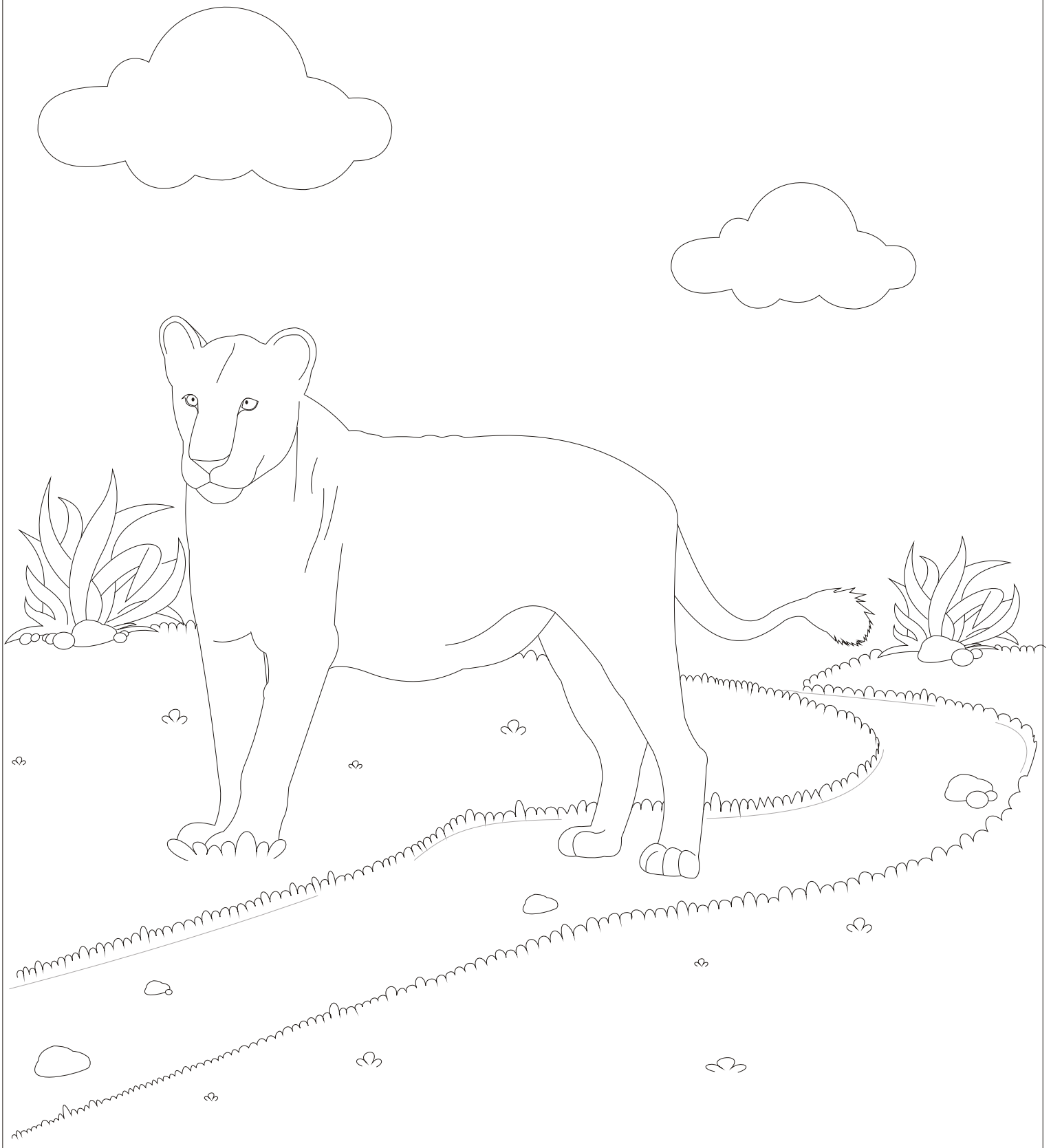


Onça-Pintada

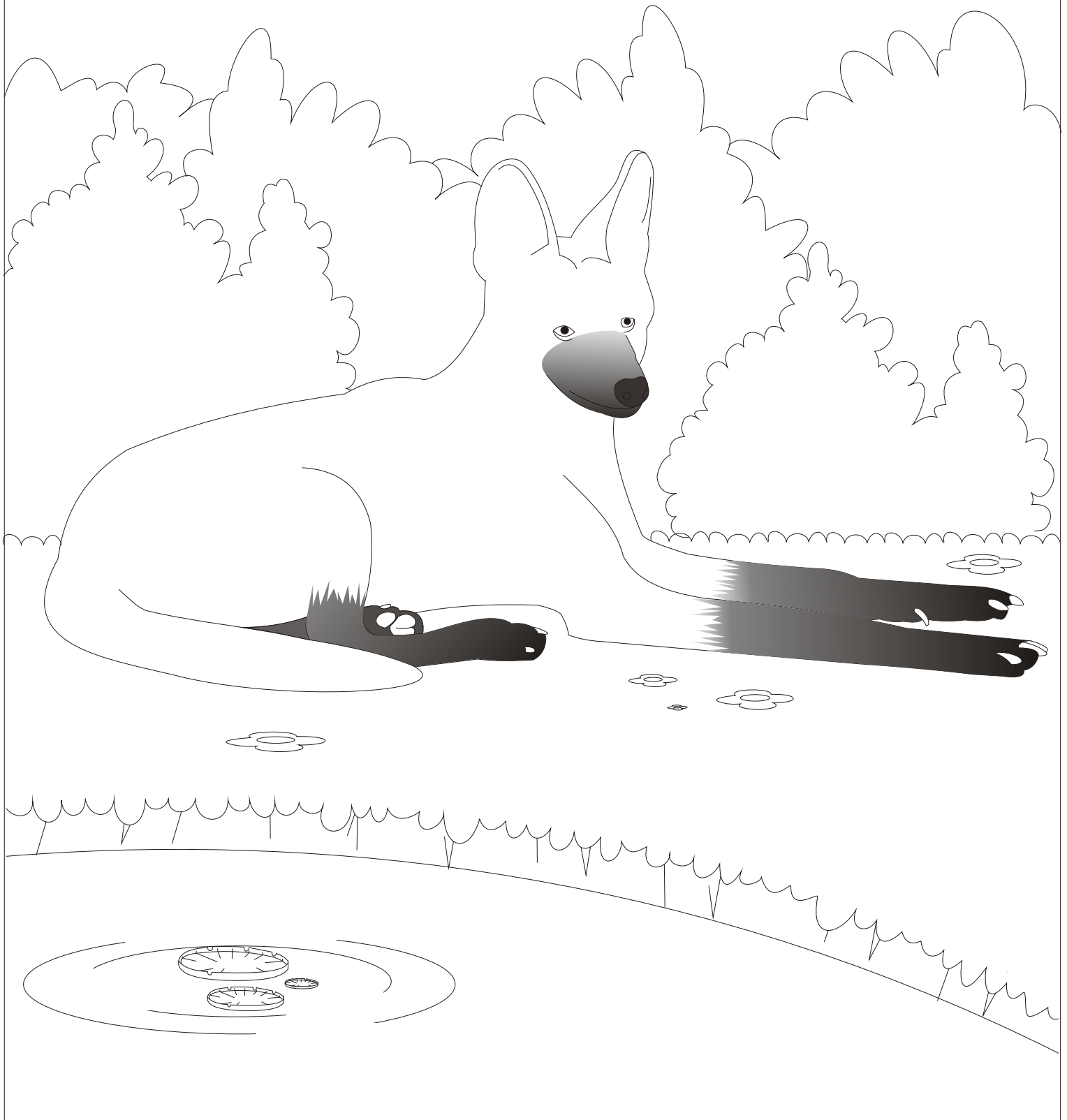
# Hipopótamo



# Leoa

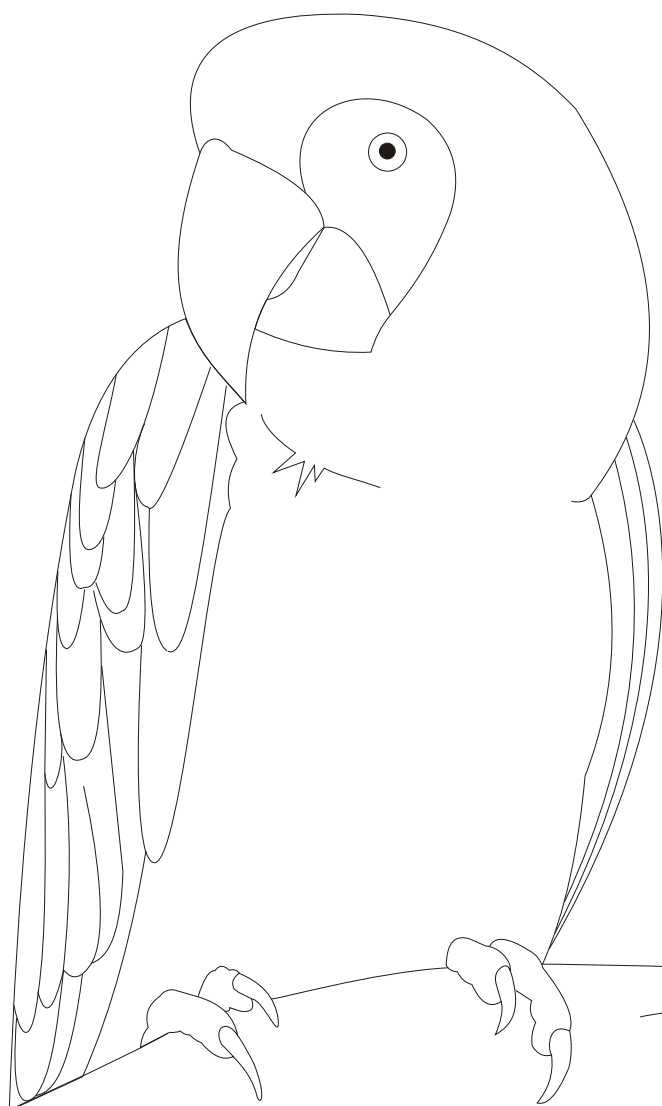
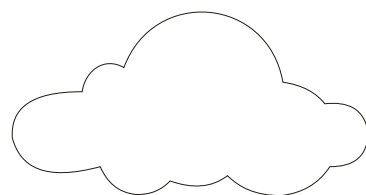
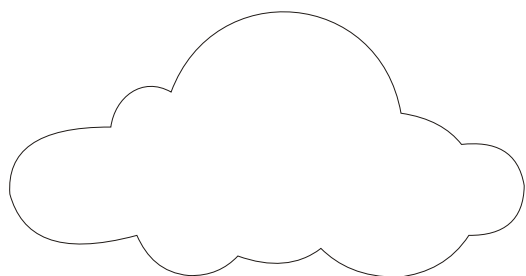


# Lobo-guará

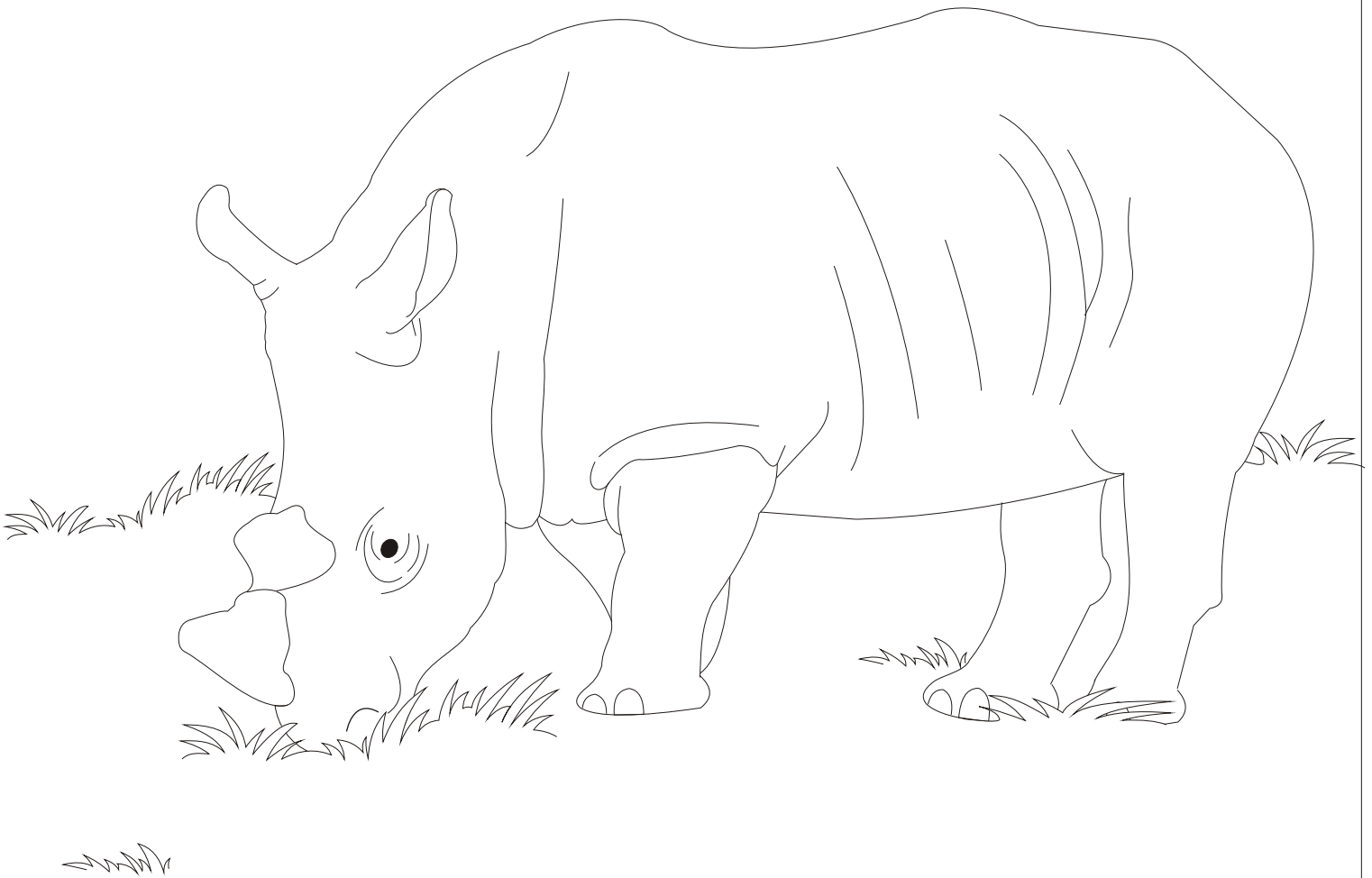
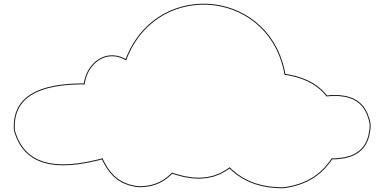
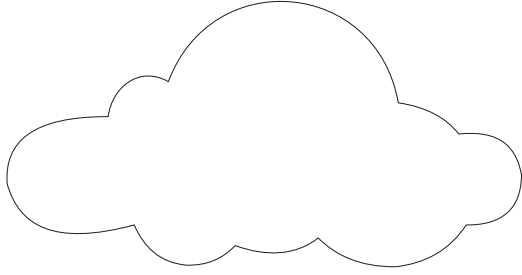




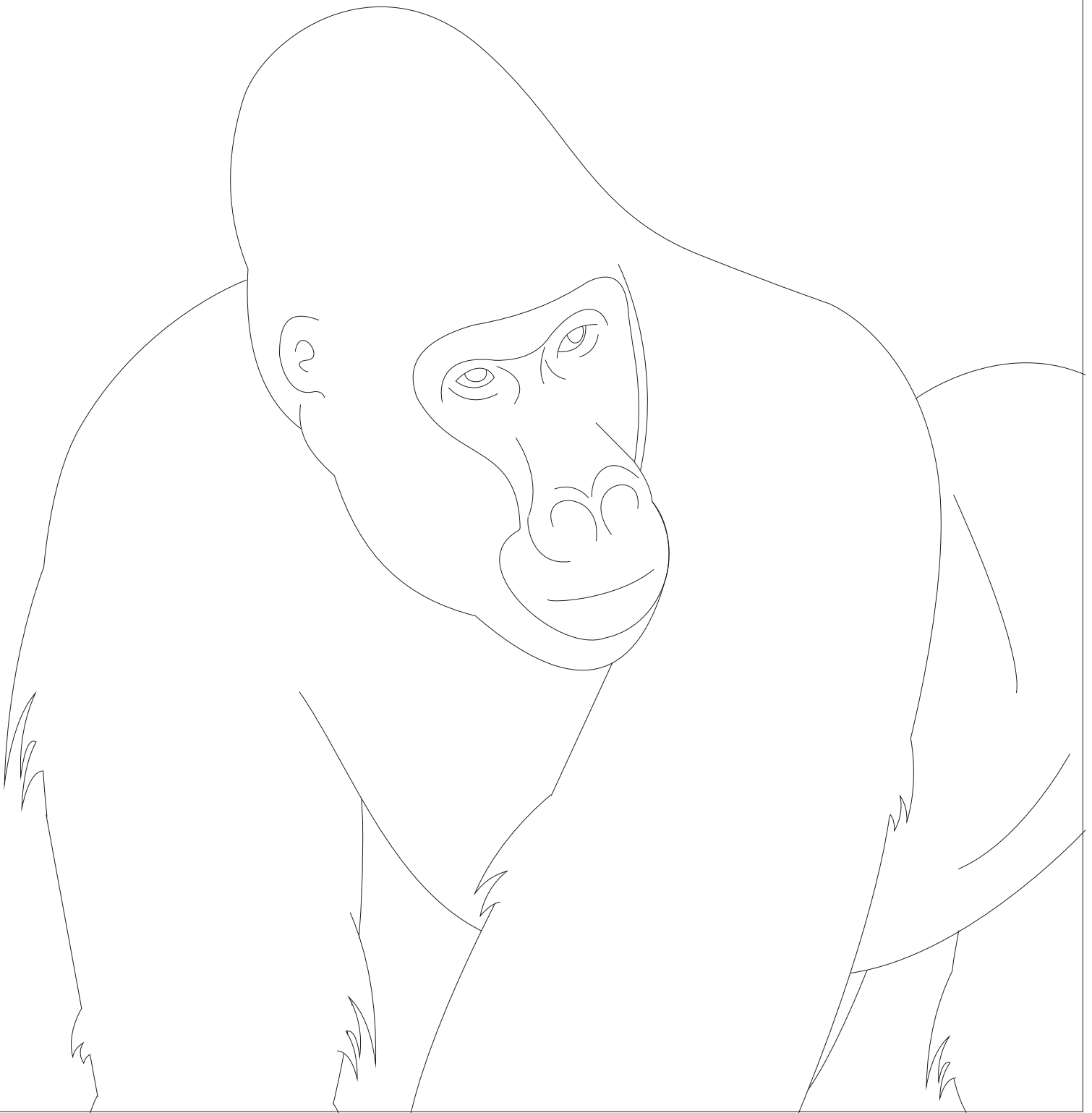
# Arara-vermelha



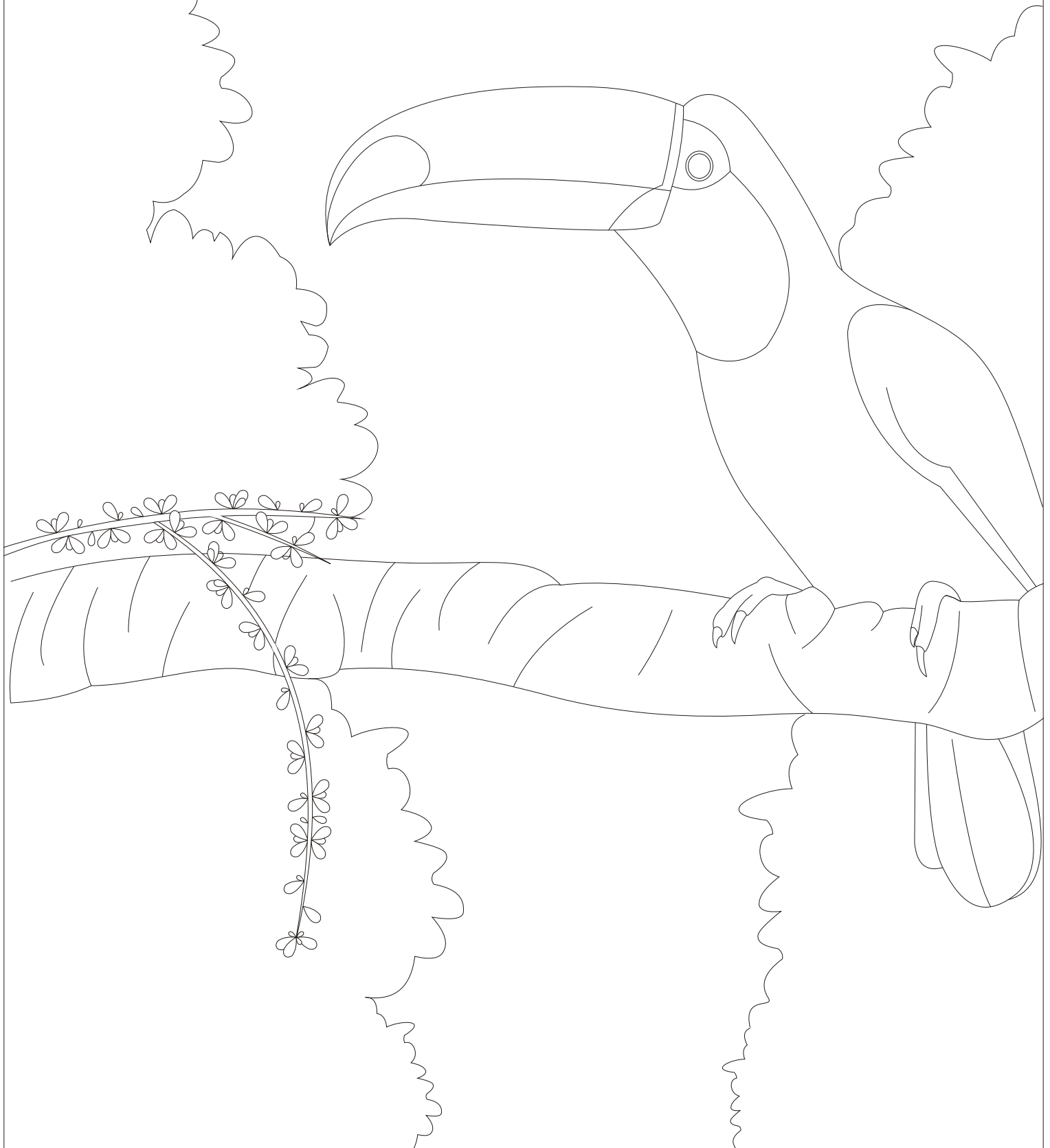
# Rinoceronte



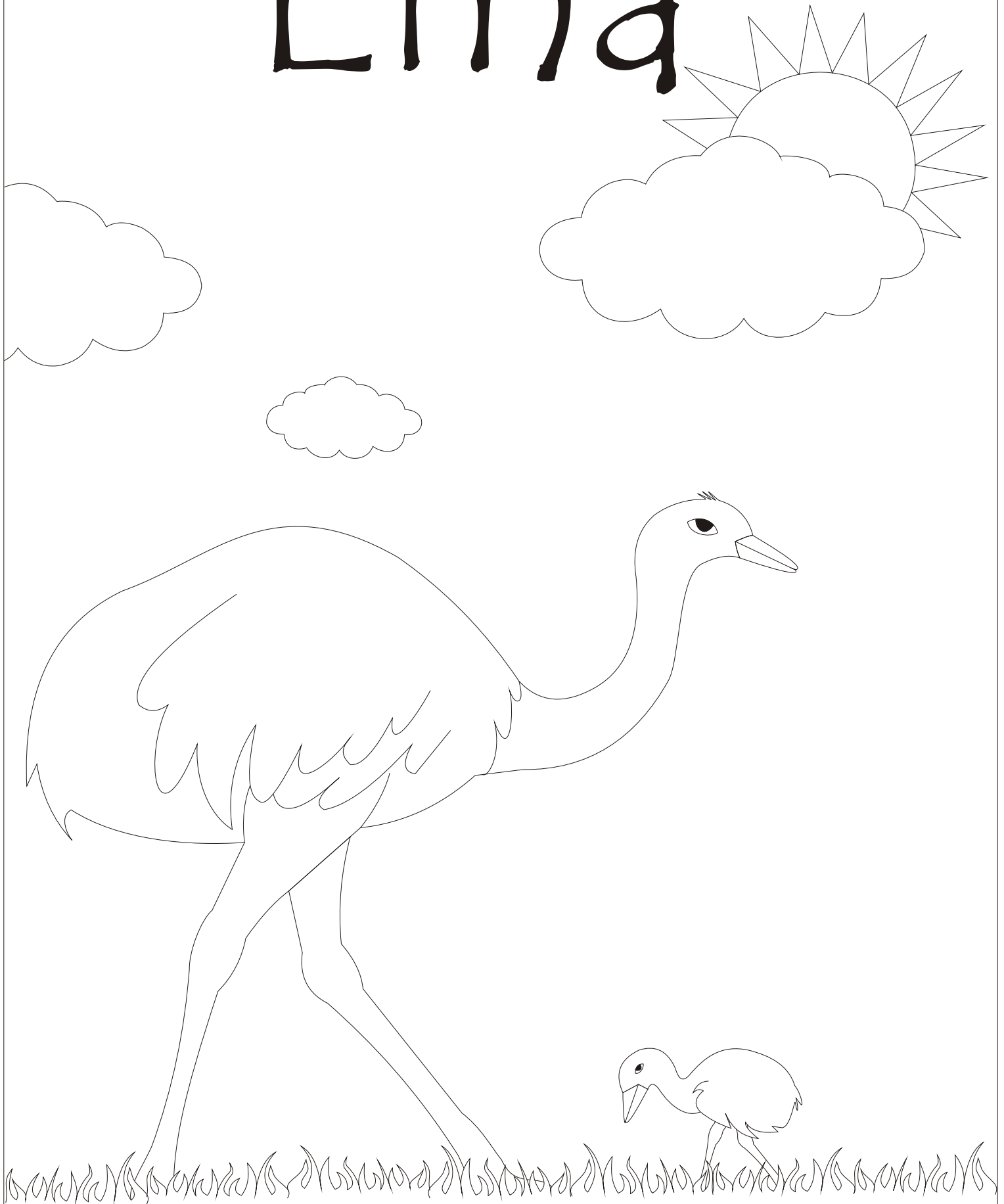
# Gorilla



# Tucano



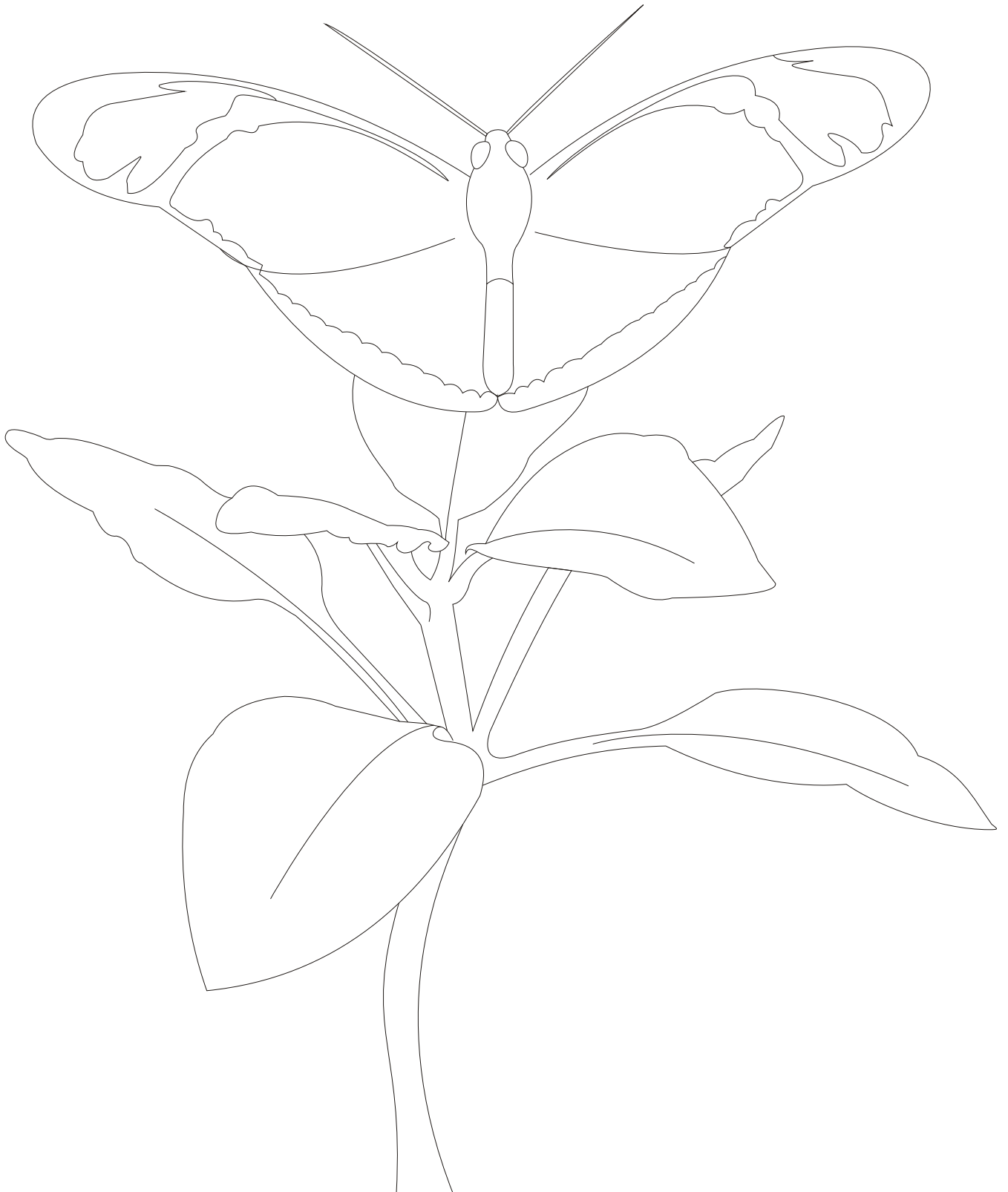
# Emma



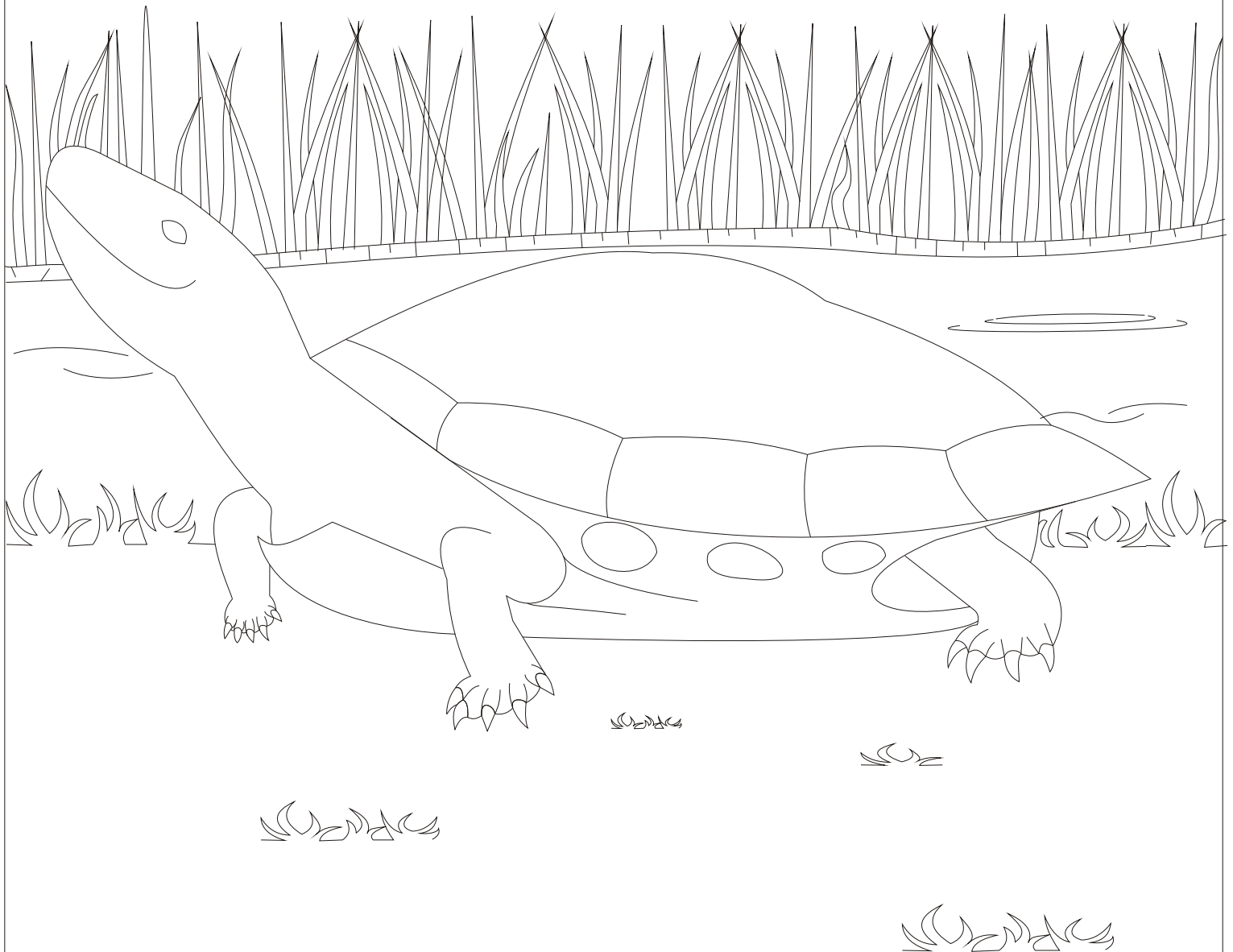
# Sucuri - preta



# Borboleta



# Cãgado





PARQUES E  
ZOOBOTÂNICA



**PREFEITURA  
BELO HORIZONTE**

