

REINO ANIMAL

INTRODUCCIÓN

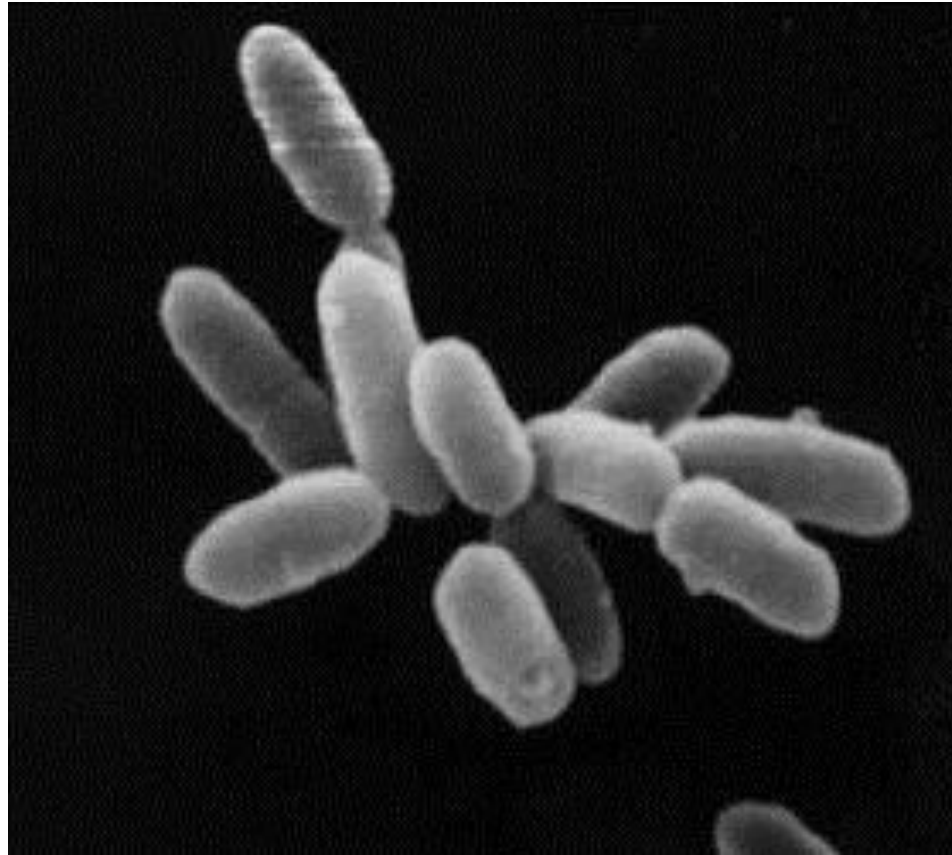
CLASIFICACIÓN SERES VIVOS

CLASIFICACIÓN SERES VIVOS - REINOS

1. Archaea (Arqueas)
 2. Bacteria
 3. Protista (Protozoos)
 4. Fungi (Hongos)
 5. Plantae (Plantas, Metafitos)
 6. Animalia (Animales, Metazoos)
- MONERAS**
- 

1. Archaea (Arqueas)

- Organismos procariontes (unicelulares)
- Distintos a las bacterias comunes
- También se denominan arqueobacterias



2. Bacteria

- Organismos procariontes (unicelulares)
- Son las “bacterias verdaderas” (eubacterias)



4. Fungi (Hongos)

- Organismos eucariontes, en su mayoría pluricelulares
- Heterotrofos
- Distintas clases; ascomicetes, basidiomicetes (setas), mohos, etc.



5. Plantae (Plantas, Metafitos)

- Organismos eucariontes, en su mayoría pluricelulares
- Autótrofos en su mayoría



6. Animalia (Animales, metazoos)

- Organismos eucariontes
- Pluricelulares, y en su mayoría con tejidos complejos
- Heterótrofos
- Con cierta capacidad de locomoción
- **Clasificación**
 - FILUM “NO CORDADOS” (INVERTEBRADOS)
 - FILUM “CORDADOS” (VERTEBRADOS)

REINO ANIMAL - CLASIFICACIÓN

Reino Animal - Clasificación

NO CORDADOS (INVERTEBRADOS)

- Poríferos (esponjas)
- Cnidarios (medusas, corales, pólipos, anémonas de mar)
- Platelmintos (“gusanos planos”, alanados dorsoventralmente)
- Nematodos (nematelminetos, “gusanos redondos”)
- Anélidos (gusanos “redondos”, con cuerpo segmentado en anillos)
- Moluscos
- Artrópodos (crustáceos, arácnidos, insectos, miriápodos etc.)
- Equinodermos (estrellas de mar)

No cordados (invertebrados)

Poríferos (esponjas)

- Pluricelulares, pero carecen de tejidos
- Organismos marinos



No cordados (invertebrados)

Cnidarios

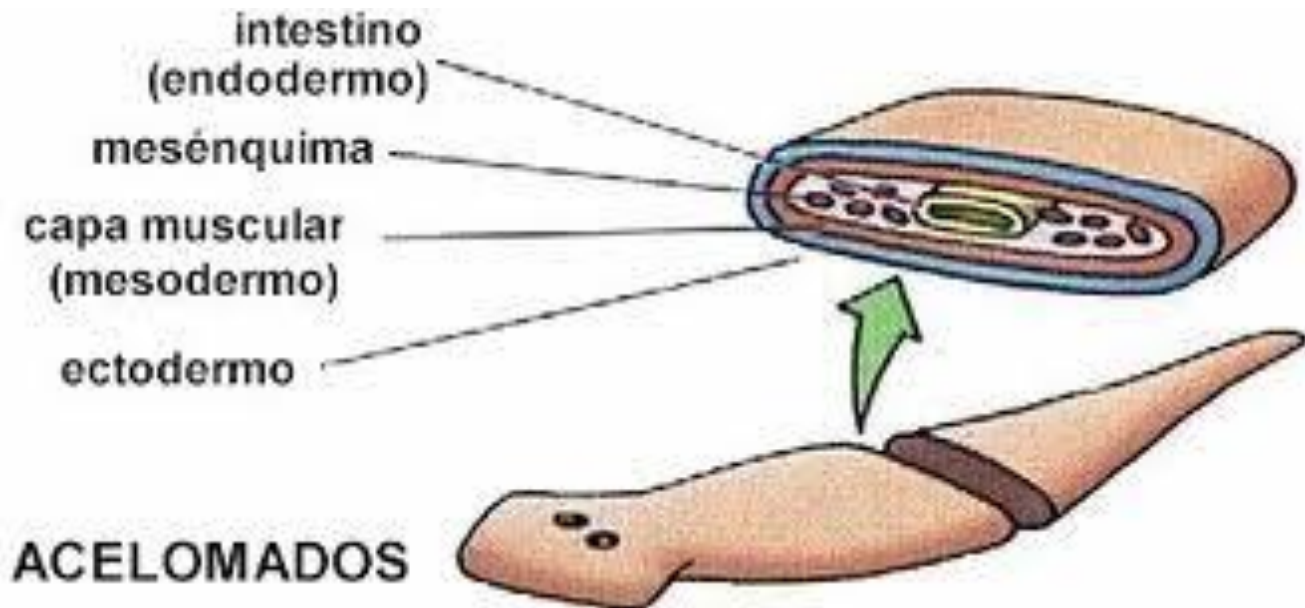
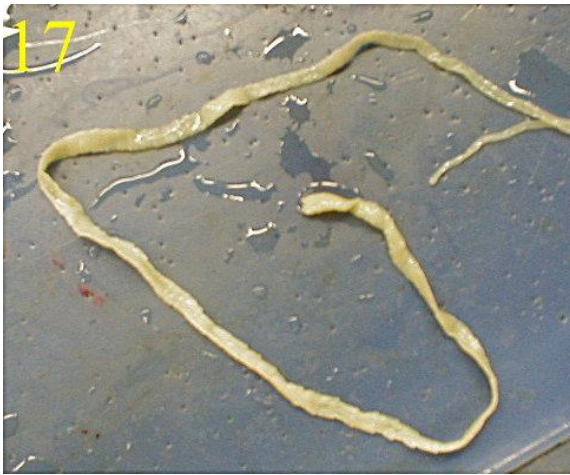
- Pluricelulares, con dos capas que función como tejidos
- Presentan células urticantes (cnidocitos) en tentáculos
- Ejemplo; medusas, pólipos, anémonas de mar



No cordados (invertebrados)

Platelmintos (“gusanos planos”)

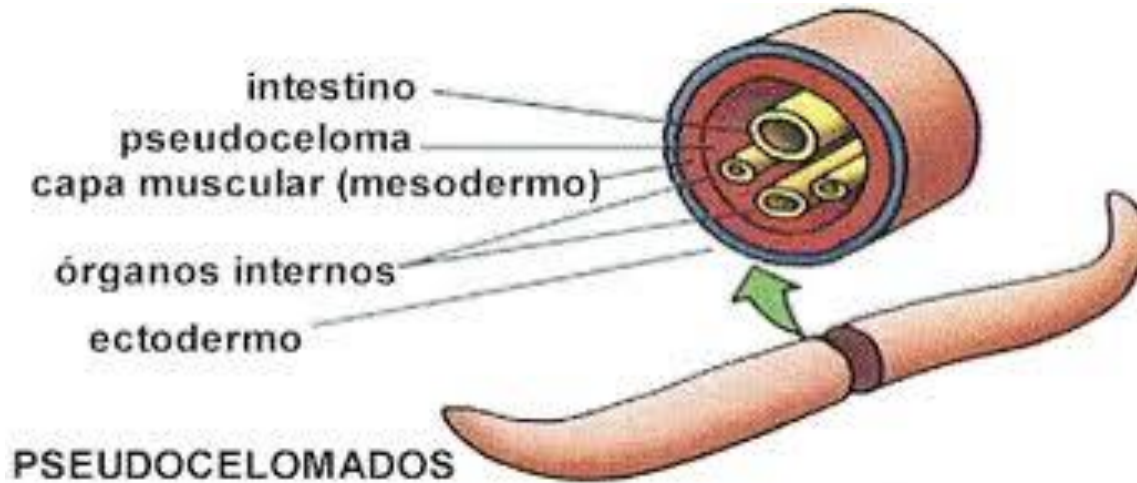
- Aplanados dorsoventralmente (como una cinta)
- Simétricos y acelomados (sin celoma, sin cavidad central)
- Ejemplo; tenia o solitaria



No cordados (invertebrados)

Nematelminchos (“gusanos redondeados”)

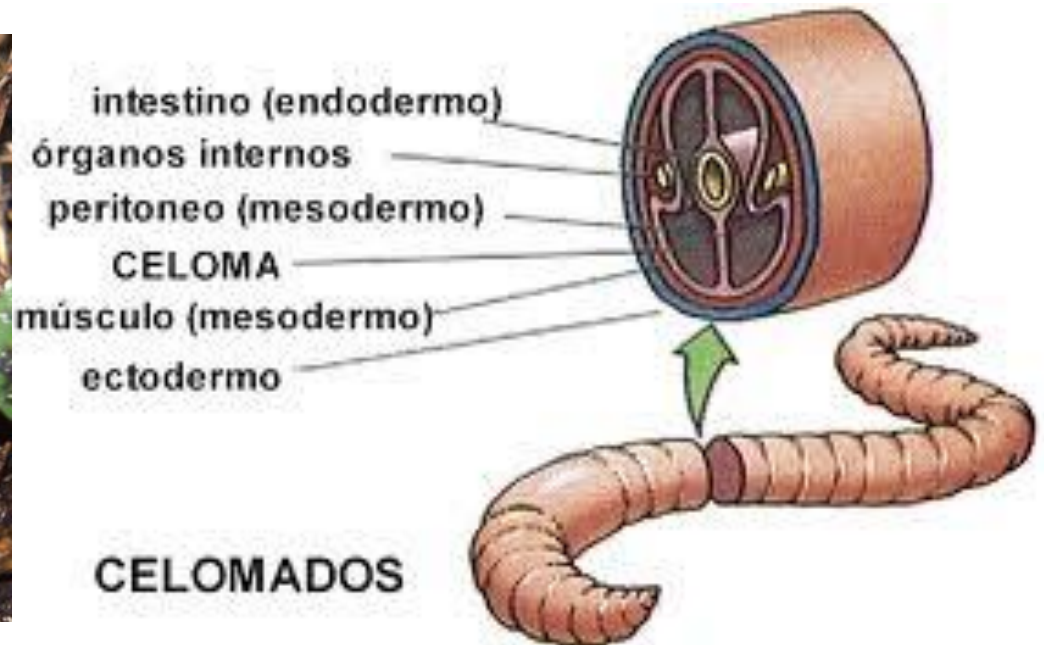
- Cuerpo redondeado
- Pseudocelomados; con falso celoma a modo de cavidad central
- Ejemplo; lombrices intestinales



No cordados (invertebrados)

Anélidos

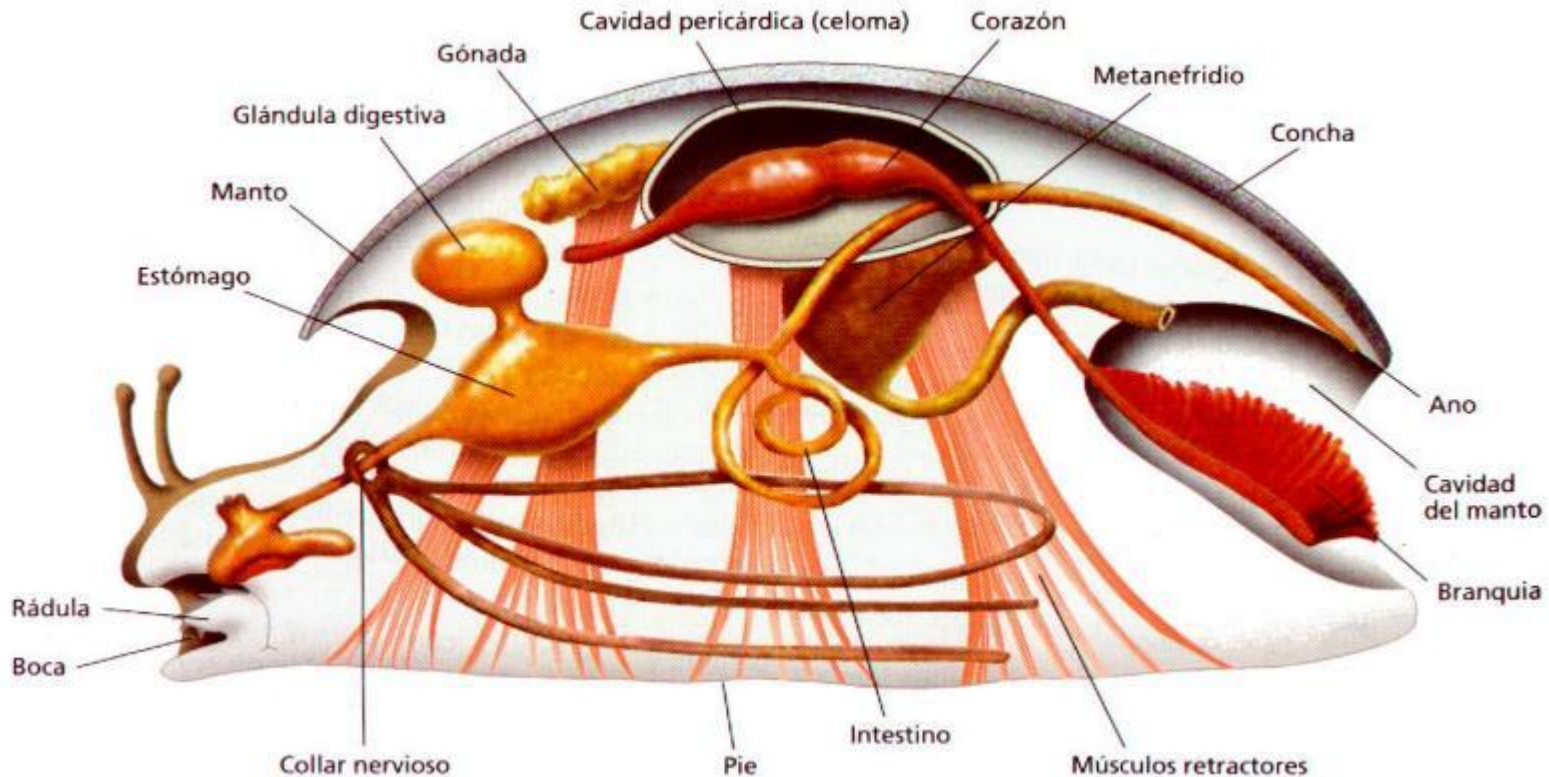
- Cuerpo segmentado, con anillos (metámeros)
- Celomados; con celoma a modo de cavidad interna que contiene los órganos internos
- Ejemplo; lombriz de tierra



No cordados (invertebrados)

Moluscos

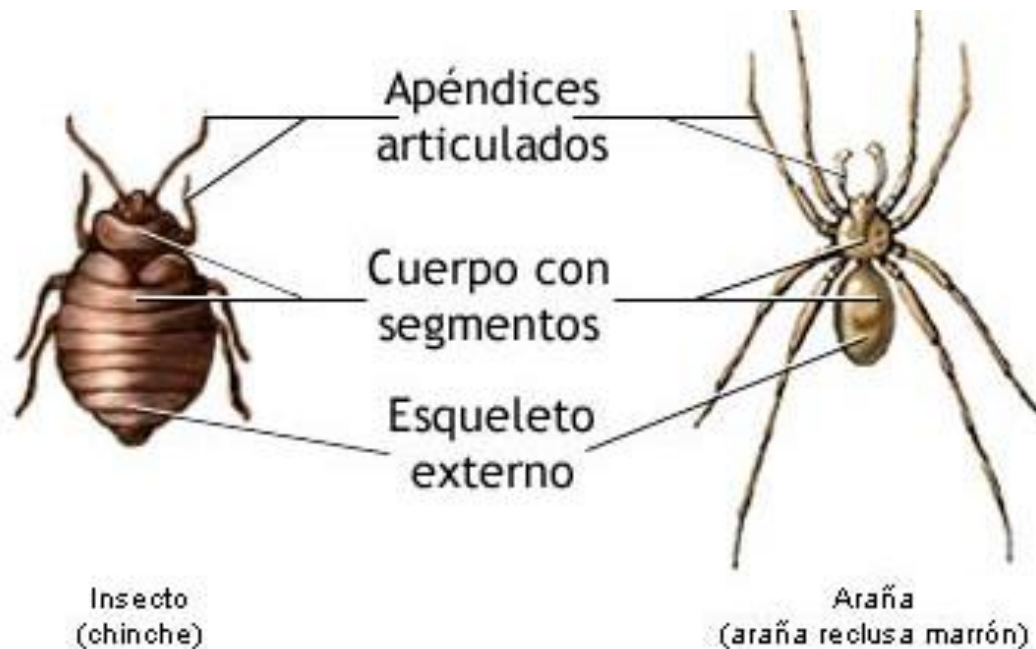
- Celomados, con cuerpo blando no segmentado
- Suelen presentar el cuerpo protegido (por ej. Por una concha calcárea)
- Ejemplo; gasterópodos (caracol)



No cordados (invertebrados)

Artrópodos

- Cuerpo con segmentos recubierto por exoesqueleto (esqueleto externo) de quitina (poliacárido)
- Apéndices (-podos) articulados (artro-)
- Representan el grupo más numeroso en animales
- Crustáceos, arácnidos, insectos, miriápodos (cienpiés)



No cordados (invertebrados)

Equinodermos

- Pseudoesqueleto interno formado de tipo calcáreo
- Simetría pentarradial
- A este filo pertenecen las estrellas de mar

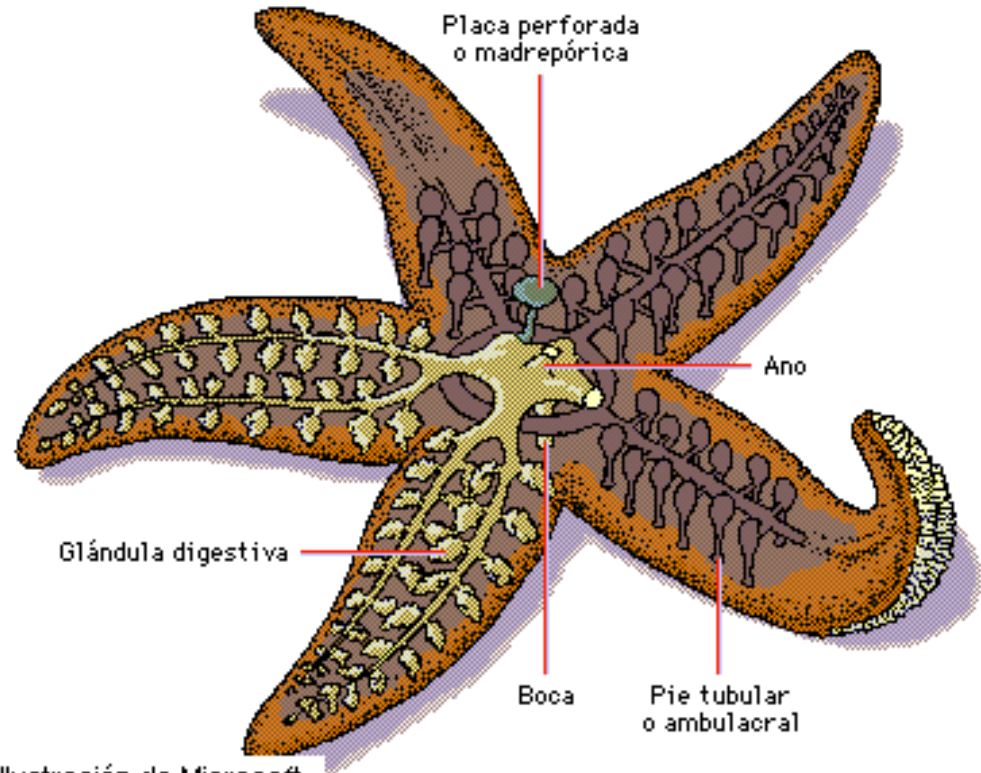


Ilustración de Microsoft

Reino Animal - Clasificación

CORDADOS (VERTEBRADOS)

- Peces
- Anfibios
- Reptiles
- Aves
- Mamíferos

Cordados (Vertebrados)

Peces

- Ectotermos (poiquilotermos); dependen de fuentes externas para mantener temperatura
- Branquias para intercambio gaseoso
- Tres grupos fundamentales:
 - Agnatos. Peces sin mandíbulas. Ej; lamprea
 - Peces cartilagosos (condrictios). Esqueleto de cartílago. Ej; tiburones, rayas
 - Peces óseos (osteictios). Con esqueleto óseo.

Cordados (Vertebrados)

Peces

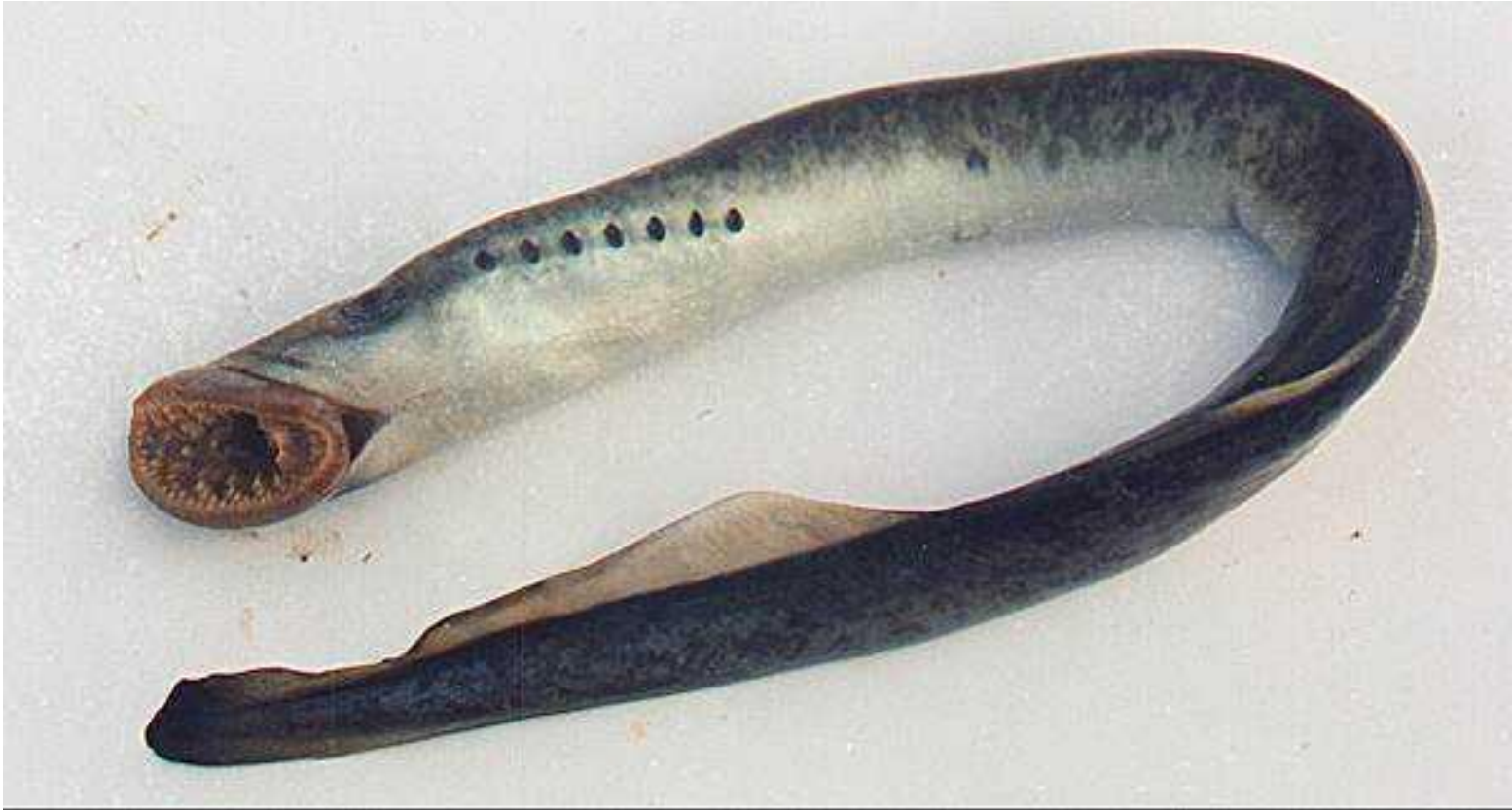


Anatomia Externa

Cordados (Vertebrados)

Peces

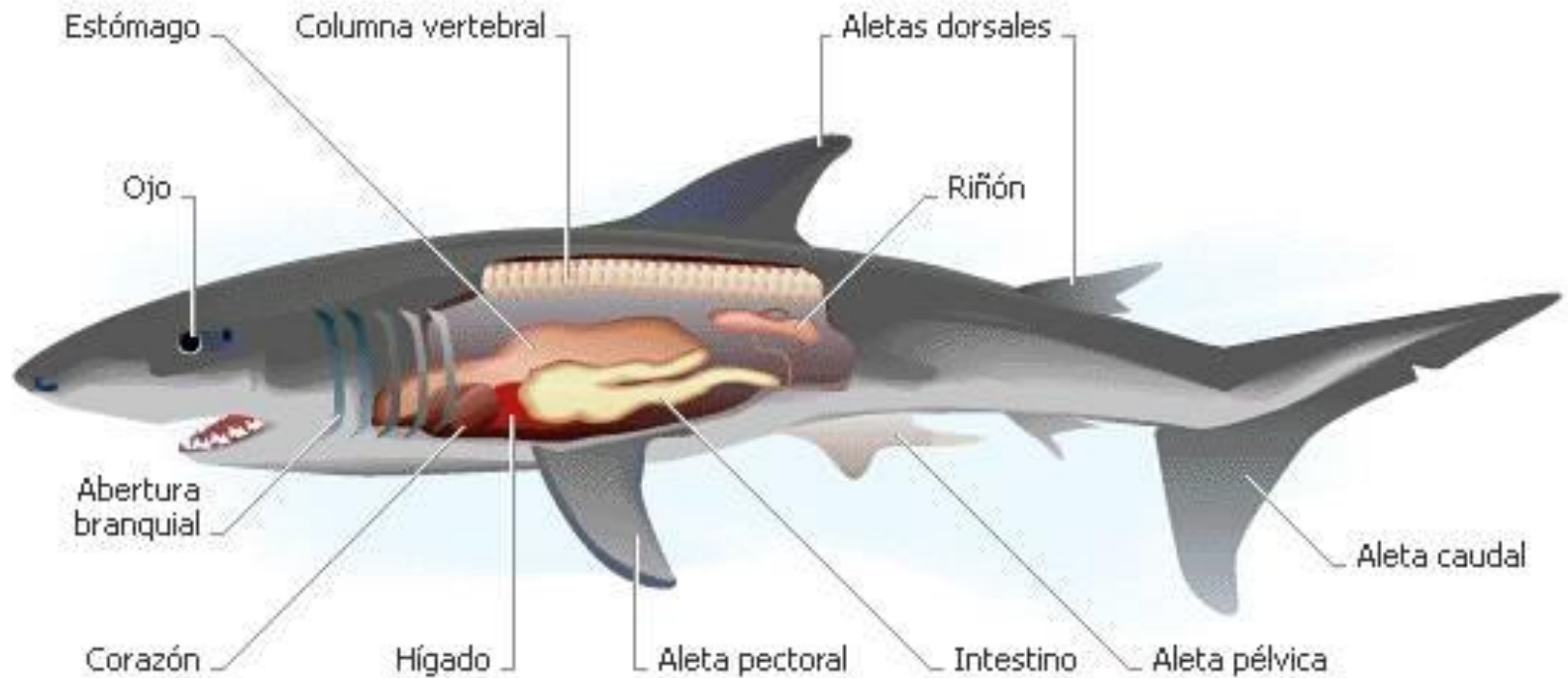
- Agnatos (lamprea)



Cordados (Vertebrados)

Peces

- Condrictio

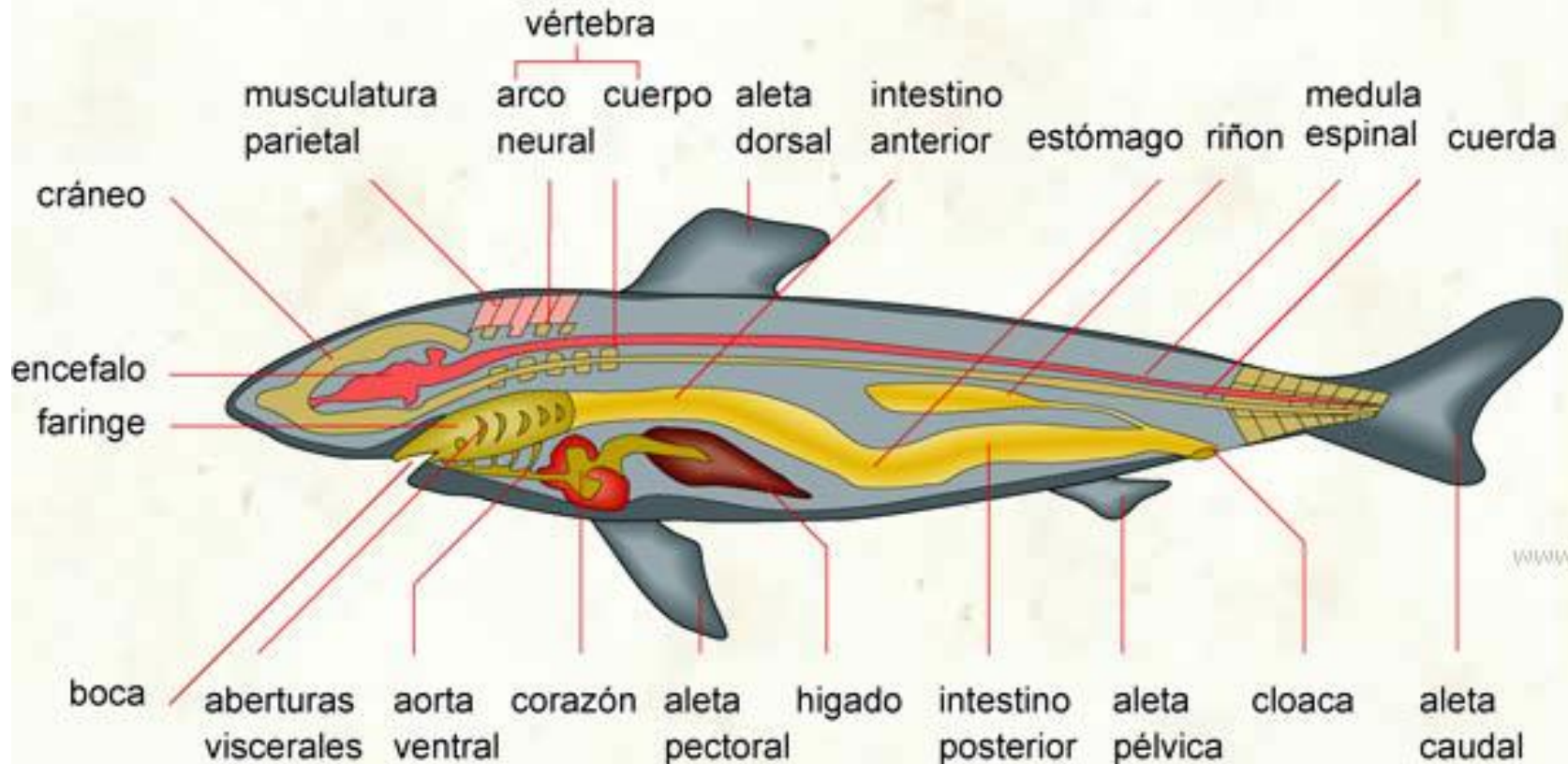


Cordados (Vertebrados)

Peces

- Condrictio

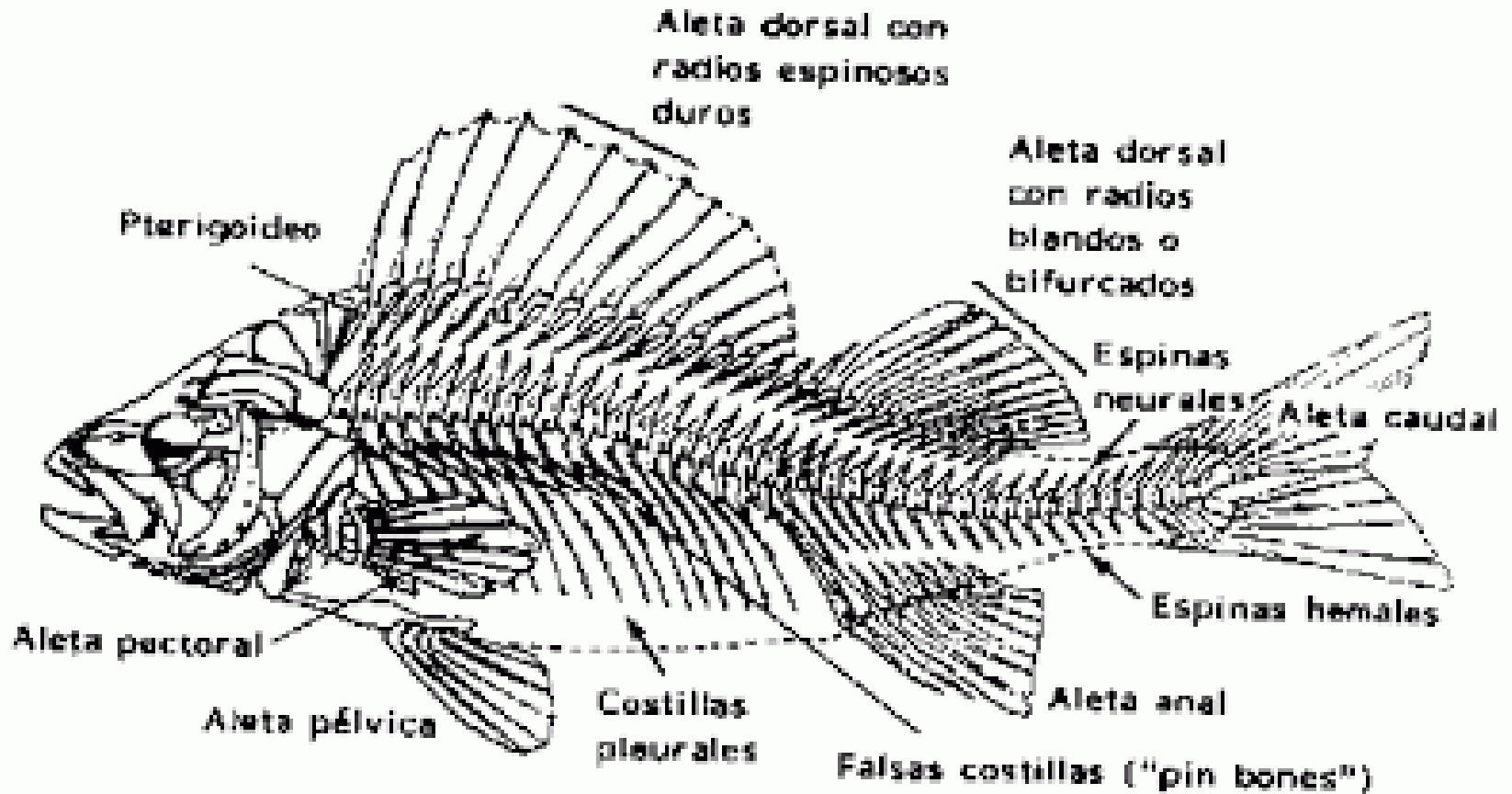
ANATOMIA INTERNA DE UN PEZ CARTILAGINOSO



Cordados (Vertebrados)

Peces

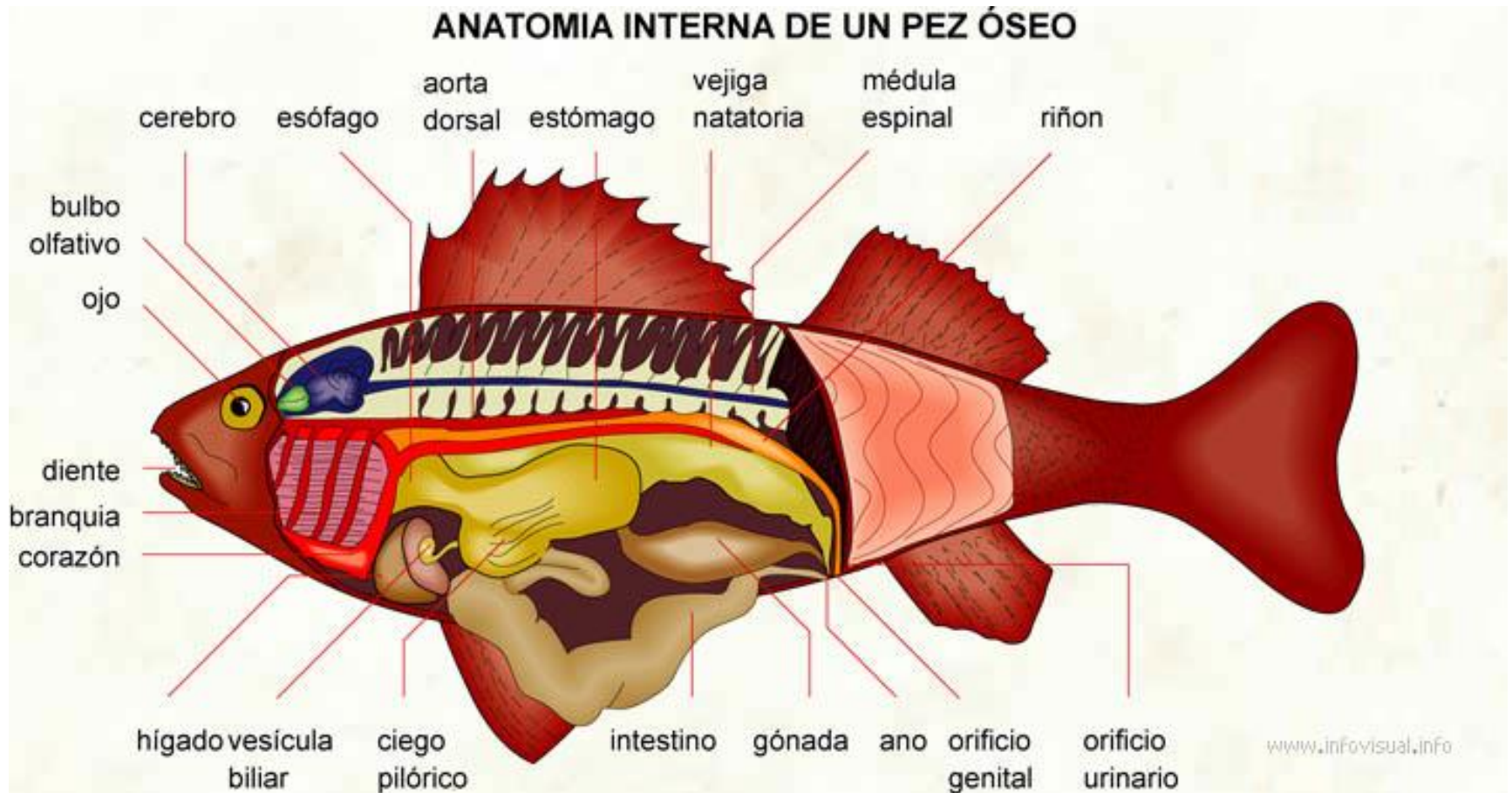
- Osteictio



Cordados (Vertebrados)

Peces

- Osteictio



Cordados (Vertebrados)

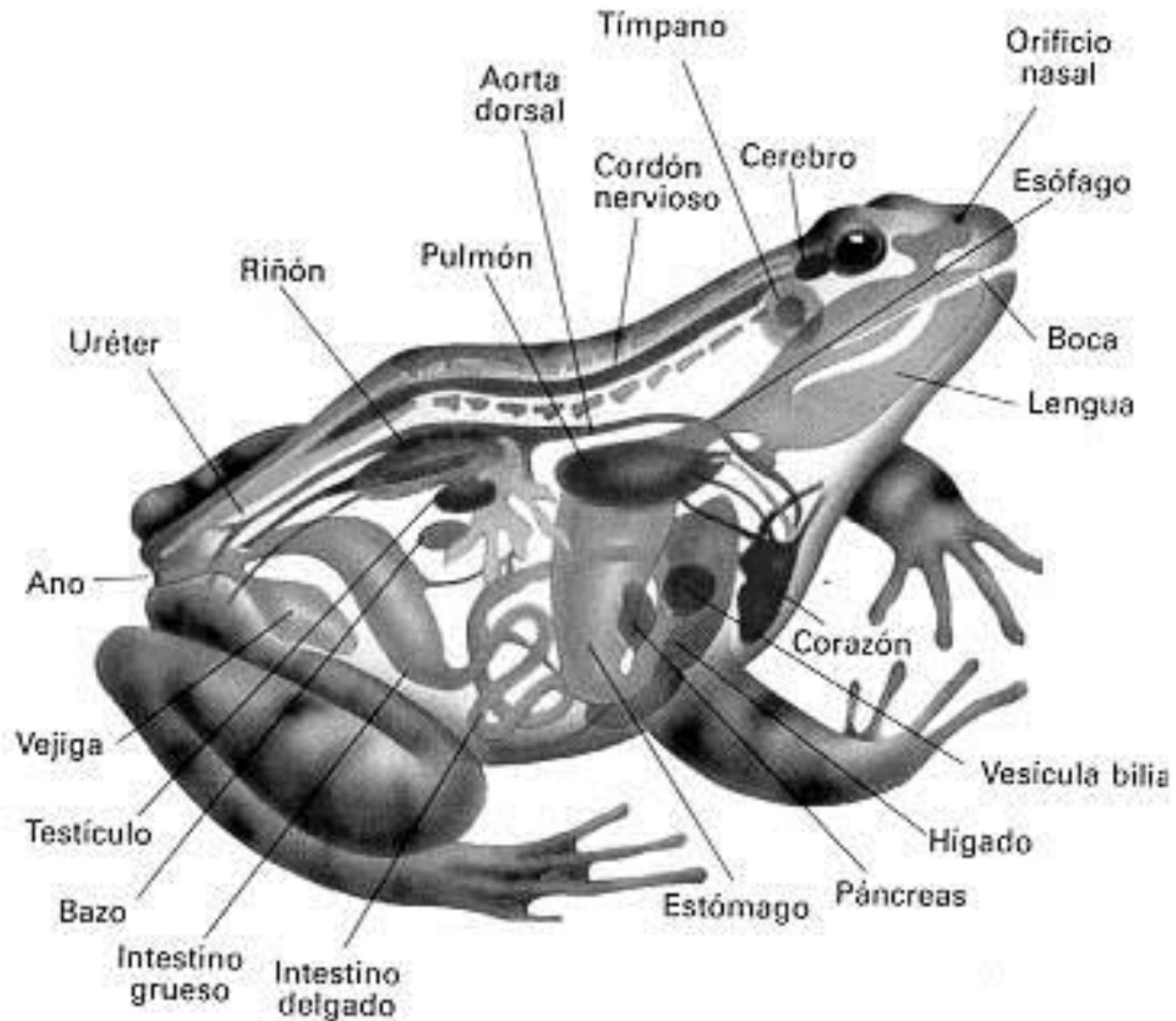
Anfibios

- Tetrápodos (4 extremidades)
- Ectotermos (poiquilotermos)
- Respiración branquial en fase larvaria y pulmonar en adultos (necesario metamorfosis)



Cordados (Vertebrados)

Anfibios



Cordados (Vertebrados)

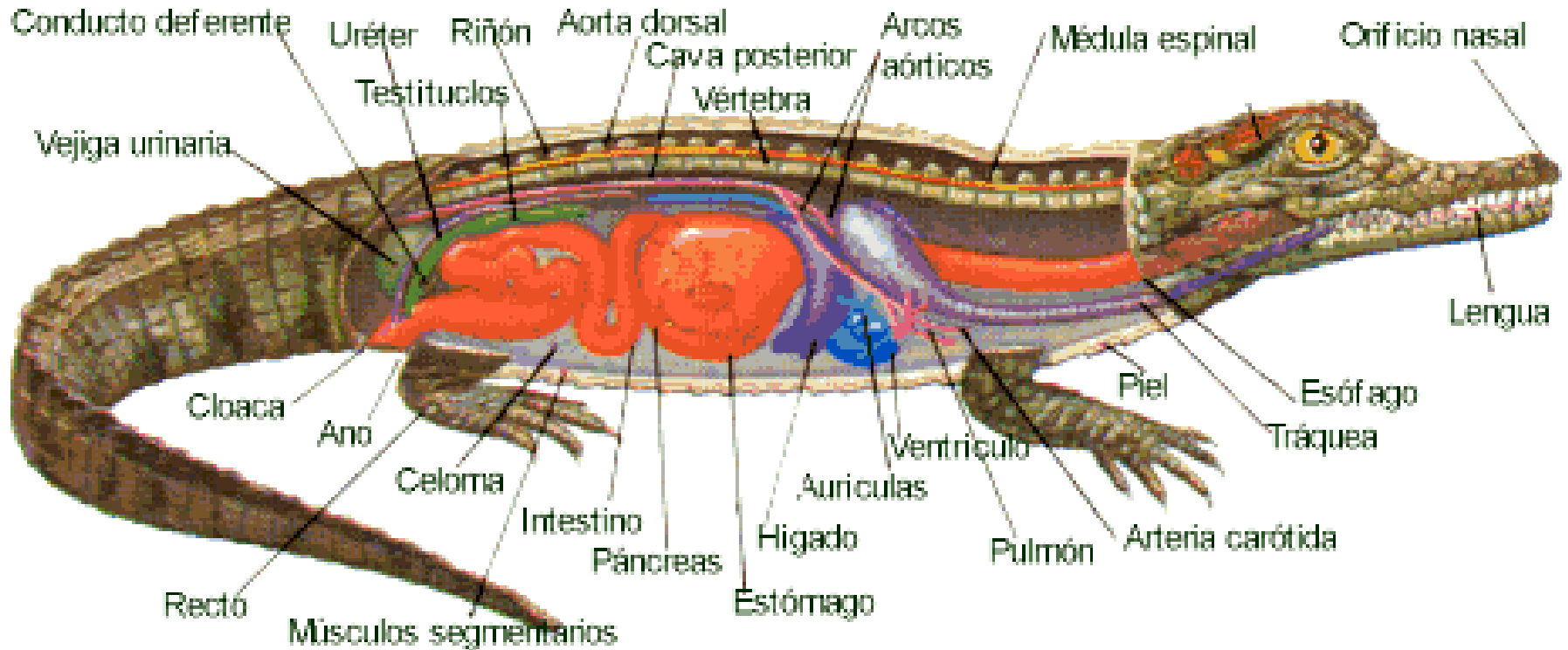
Reptiles

- Piel escamosa resistente, con escamas de queratina
- Sistema circulatorio; doble circuito
- Respiración pulmonar
- Poiquiloterms (ectoterms) aunque algunos grupos de reptiles se comportan casi como homeoterms (capaces de controlar su temperatura)



Cordados (Vertebrados)

Reptil



Cordados (Vertebrados)

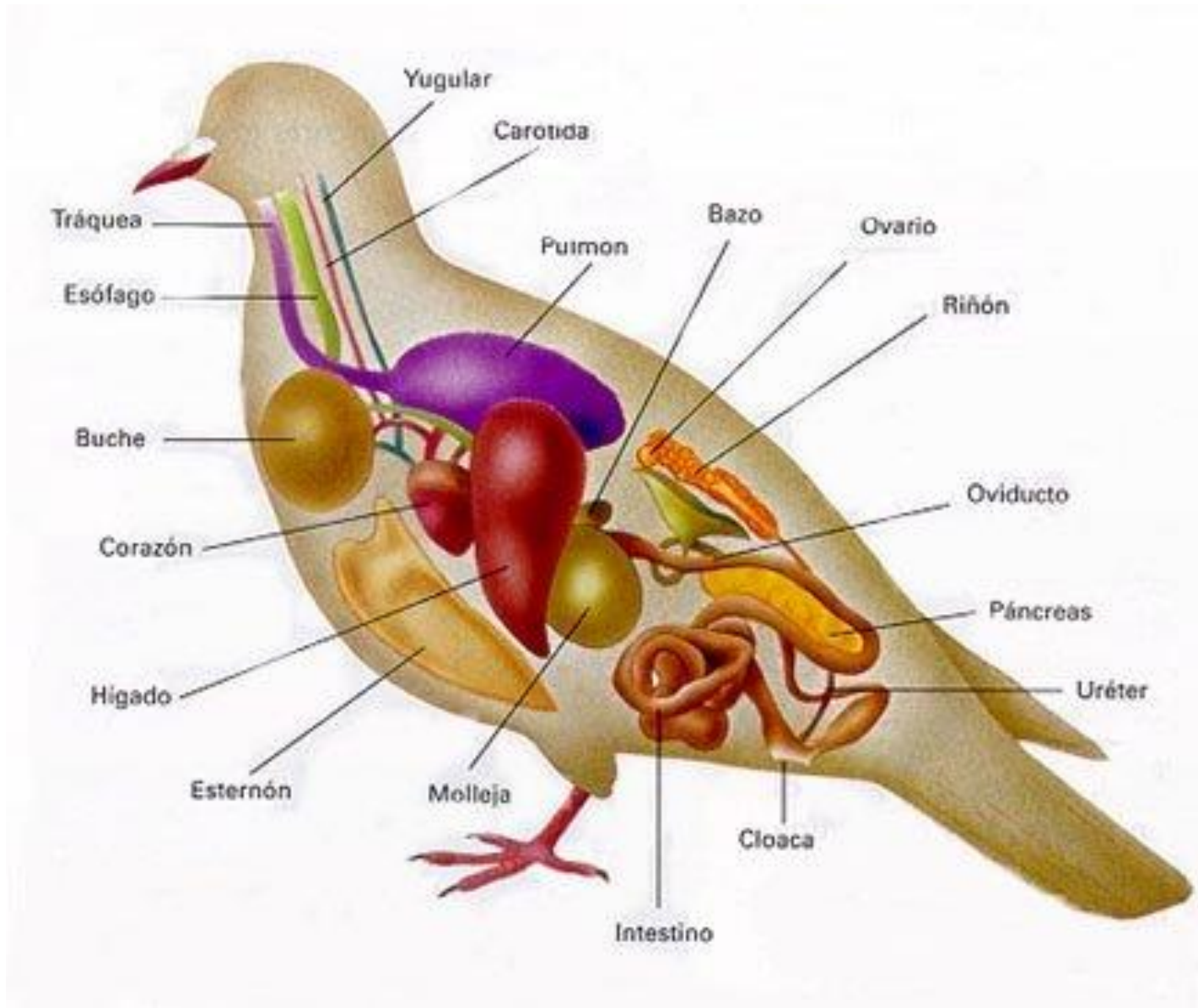
Aves

- Extremidades anteriores modificadas; alas. Bípedos
- Homeotermos; capaces de controlar su temperatura interna de forma independiente al exterior
- Mayoría cuerpo recubierto de plumas y pico córneo sin dientes



Cordados (Vertebrados)

Aves



Cordados (Vertebrados)

Mamíferos

- Homeotermos
- Pelo y glándulas mamarias
- Mayoría vivíparos (algunas excepciones; ornitorrinco, equidna, etc.) y terrestres
- Muy diversos



Cordados (Vertebrados)

Mamíferos

