




GANADO BOVINO

Dr. Daniel Valerio

Investigador en Producción Animal del IDIAF

dvalerio@idiaf.gov.do

CONTENIDO

- Importancia económica de la producción bovina en R.D.
 - Razas de ganado bovino
 - Sistemas de producción
- 

INTRODUCCIÓN

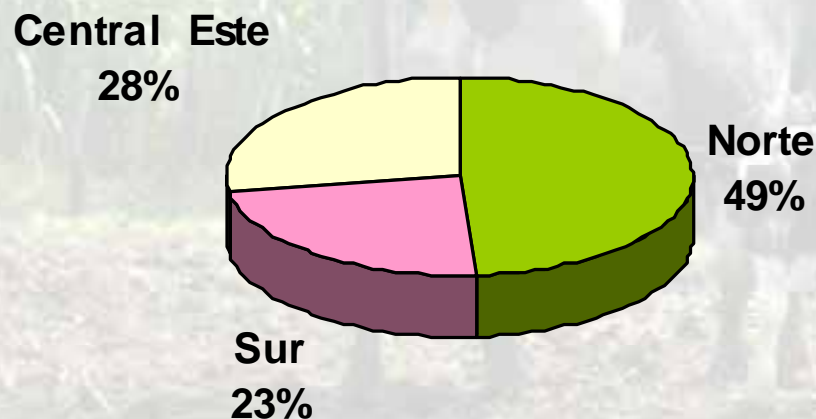
En R.D. la crianza de ganado bovino constituye la principal actividad pecuaria en cuanto a su aporte a la economía.

- Estos sistemas productivos son mayormente pequeños y se basan en el uso de razas adaptadas al trópico.
- Estas razas están orientadas a la producción de leche, carne y doble propósito (carne-leche).
- Las razas explotadas en R.D. son introducidas y en gran parte descendiente de genotipo Asiático y Europeo.
- Actualmente existen aprox. 10 razas bovinas distribuidas a nivel nacional.

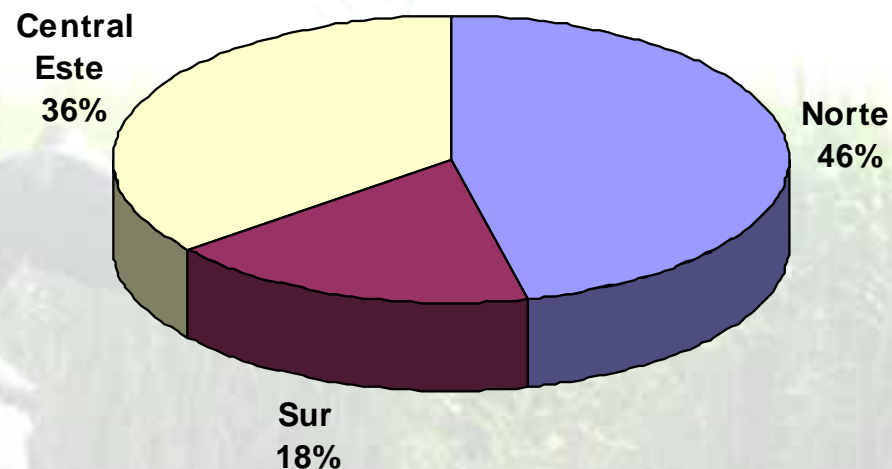
IMPORTANCIA ECONOMICA DE LA PRODUCCION BOVINA EN R.D.

➤ Contribución del 50% al PIB pecuario

Distribución de las explotaciones bovino



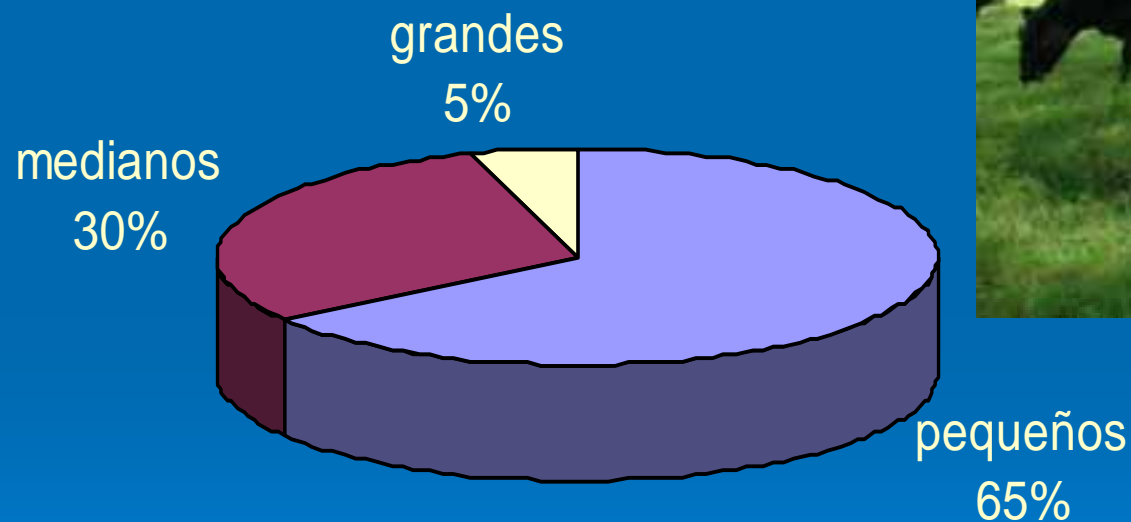
Distribución población de ganado bovino según región



Censo: 2,652,600 cabezas (FAO, 2008)

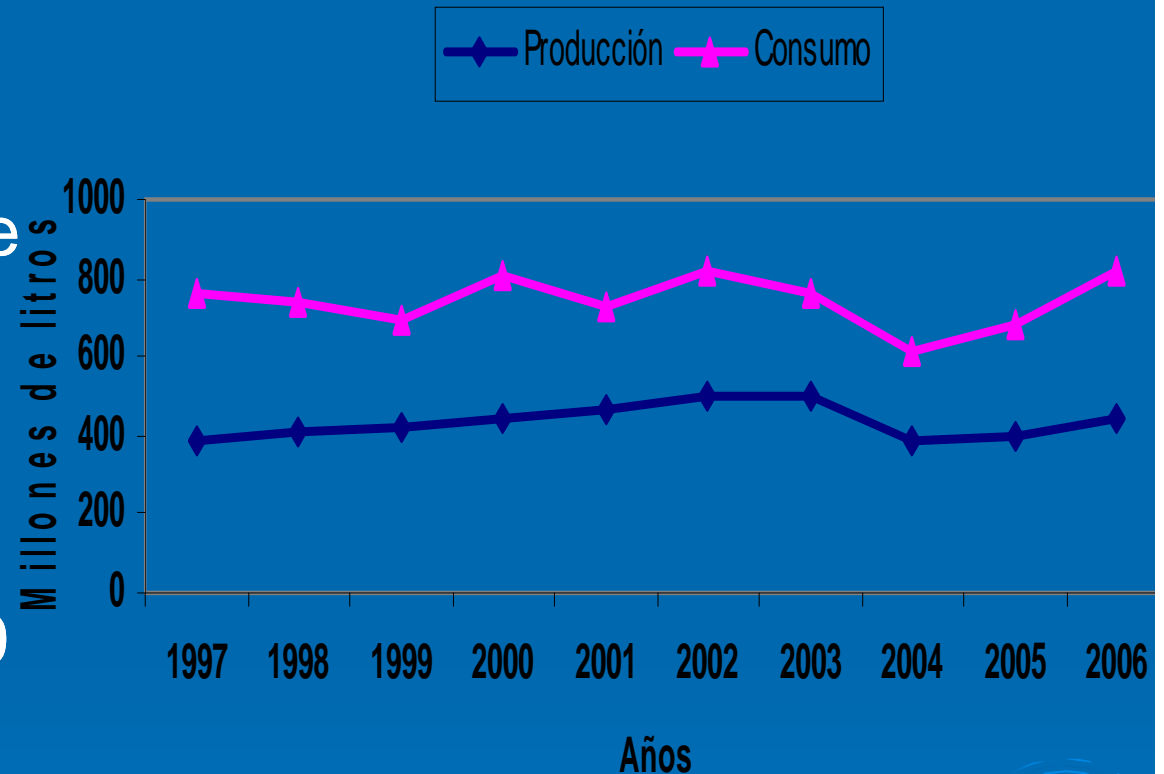
IMPORTANCIA ECONOMICA DE LA PRODUCCION BOVINA EN R.D.

Dimensión de las explotaciones



Bovino de leche

- ✓ Consumo per capita de lácteos asciende a 80 litros.
- ✓ Producción de leche anual es de aprox. 600 millones de litros.



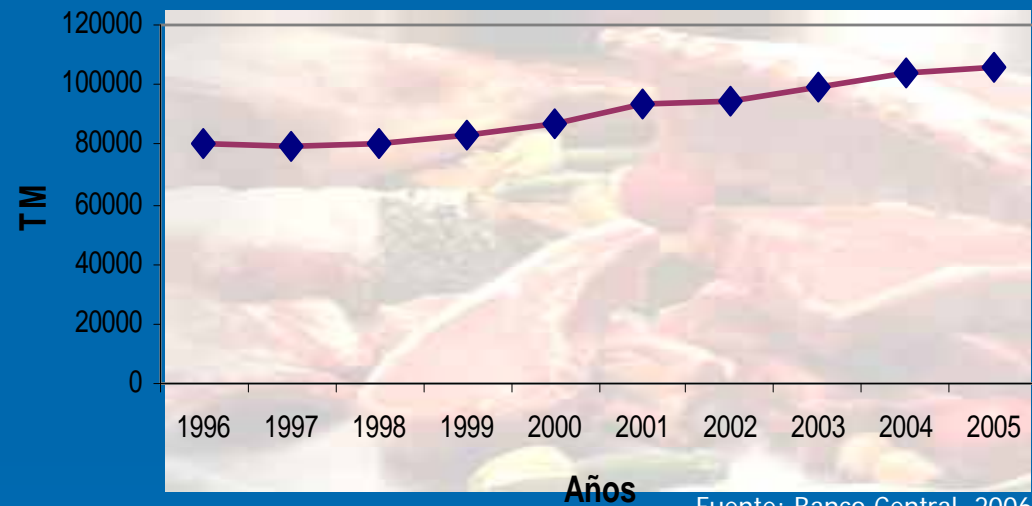
Fuente: CONALECHE, 2006 /Banco Central, 2006

Bovino de carne

- Representa el 26% de la población bovina
- Aporta el 40% de la producción nacional.
- Consumo per cápita 12 kg.



Evolución de la producción de carne bovino



Fuente: Banco Central, 2006

RAZAS DE GANADO BOVINO



RAZAS DE GANADO BOVINO

➤ Clasificación

- Tipo lechero
- Tipo cárnico
- Doble propósito
- Trabajo

➤ Origen

- *Bos taurus* (Bovino europeo)
- *Bos indicus* (Bovino indico)



RAZAS DE GANADO BOVINO

- ***Bos taurus***,

- su origen en Europa, incluye la mayoría de las razas modernas de ganado lechero y de carne



- ***Bos indicus***,

- su origen en India, se caracteriza por una joroba en la cruz.



RAZAS DE GANADO BOVINO

Diferencias entre *Bos taurus* y *Bos indicus*



RAZAS DE GANADO BOVINO

Diferencias entre *Bos taurus* y *Bos indicus*

REGION	B. TAURUS	B. INDICUS
CABEZA	CORTA, ANCHA. CUERNO CORTO	LARGA, ESTRECHA CUERNO LARGO
OREJAS	RECTAS, REDONDEADAS	LARGAS, PENDULAS
CUELLO	CORTO Y ANCHO	CORTO Y ESTRECHO
CRUZ	SIN GIBA 486x395	CON GIBA, ALTA, LOMO BAJO
CRTO POST.	MUSCULOS BIEN DESARROLLADOS	MUSCULOS POCO DESARROLLADOS
MIEMBROS	CORTOS Y CUBIERTOS MUSC.	LARGOS Y POCO CUBIERTOS
PIEL	ESPESA Y AJUSTADA	FINA Y PLIEGUES COLGANTES
ADAPTACION	TEMPLADA Y FRIA	TROPICAL

RAZAS BOVINAS DE LECHE Y DOBLE PROPÓSITO



Jersey

Esta raza es conocida por su alta producción de leche y su tamaño compacto. Es una raza de doble propósito, utilizada tanto para la producción de leche como para la carne. Su leche es rica en sólidos y tiene un alto contenido de grasa.

Esta raza es conocida por su alta producción de leche y su tamaño compacto. Es una raza de doble propósito, utilizada tanto para la producción de leche como para la carne. Su leche es rica en sólidos y tiene un alto contenido de grasa.



Shorthorn Leonesa



Guernsey

Esta raza es conocida por su alta producción de leche y su tamaño compacto. Es una raza de doble propósito, utilizada tanto para la producción de leche como para la carne. Su leche es rica en sólidos y tiene un alto contenido de grasa.



Simmental

Esta raza es conocida por su alta producción de leche y su tamaño compacto. Es una raza de doble propósito, utilizada tanto para la producción de leche como para la carne. Su leche es rica en sólidos y tiene un alto contenido de grasa.



Holstein Friesian

Esta raza es conocida por su alta producción de leche y su tamaño compacto. Es una raza de doble propósito, utilizada tanto para la producción de leche como para la carne. Su leche es rica en sólidos y tiene un alto contenido de grasa.



Guernsey

Esta raza es conocida por su alta producción de leche y su tamaño compacto. Es una raza de doble propósito, utilizada tanto para la producción de leche como para la carne. Su leche es rica en sólidos y tiene un alto contenido de grasa.



Normanda

Esta raza es conocida por su alta producción de leche y su tamaño compacto. Es una raza de doble propósito, utilizada tanto para la producción de leche como para la carne. Su leche es rica en sólidos y tiene un alto contenido de grasa.



Pardo Suizo

Esta raza es conocida por su alta producción de leche y su tamaño compacto. Es una raza de doble propósito, utilizada tanto para la producción de leche como para la carne. Su leche es rica en sólidos y tiene un alto contenido de grasa.



Ambar

Esta raza es conocida por su alta producción de leche y su tamaño compacto. Es una raza de doble propósito, utilizada tanto para la producción de leche como para la carne. Su leche es rica en sólidos y tiene un alto contenido de grasa.



Montaña Yucatán Rhine

Esta raza es conocida por su alta producción de leche y su tamaño compacto. Es una raza de doble propósito, utilizada tanto para la producción de leche como para la carne. Su leche es rica en sólidos y tiene un alto contenido de grasa.



Montañesa

Esta raza es conocida por su alta producción de leche y su tamaño compacto. Es una raza de doble propósito, utilizada tanto para la producción de leche como para la carne. Su leche es rica en sólidos y tiene un alto contenido de grasa.




Gir

Esta raza es conocida por su alta producción de leche y su tamaño compacto. Es una raza de doble propósito, utilizada tanto para la producción de leche como para la carne. Su leche es rica en sólidos y tiene un alto contenido de grasa.



RAZAS BOVINAS DE LECHE

- El estudio de las razas lecheras tiene gran importancia, puesto que existen diferencias marcadas entre estas, con relación a su adaptación a diferentes sistemas de producción.
 - En avance tecnológico en el manejo de la genética, selección, nutrición y sanidad de estas razas, han contribuido al desarrollo del potencial de los bovinos lecheros.
- 

RAZAS BOVINAS DE LECHE

Cuadro 3.1 Número de veces en promedio que la producción de leche por lactancia supera el peso vivo de la vaca adulta

RAZA	PROMEDIO PESO ADULTO KG	RELACION KG	
		RACIAL EN PROMEDIO kg	LECHE/PESO VIVO kg / LACTANCIA
Holstein - Friesian	650	7889	12.1 (100%)
Jersey	440	5265	11.9
Ayrshire*	550	6100	11.0
Guernsey*	495	5353	10.6
Pardo Suizo	636	6493	10.2
Shorthorn Lechera (raza frontera)	636	5087	8.0

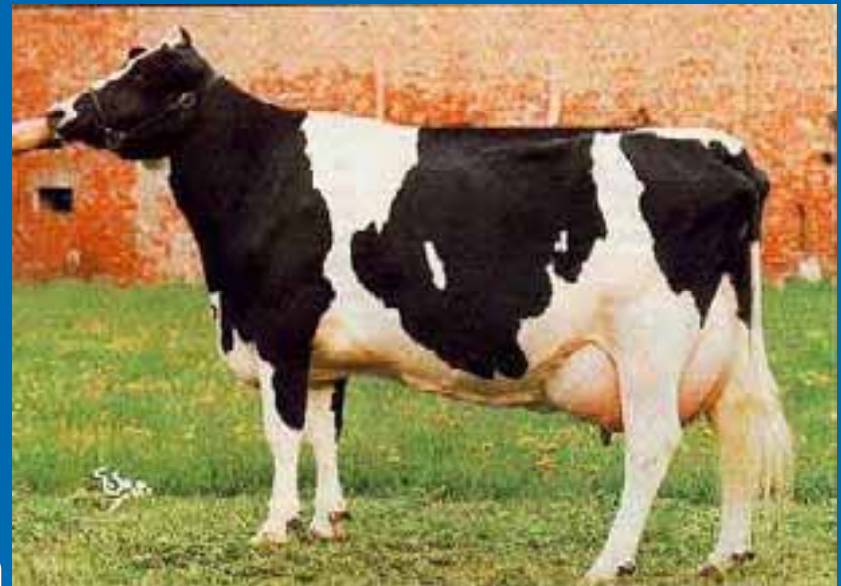
RAZAS BOVINAS DE LECHE



RAZAS BOVINAS DE LECHE

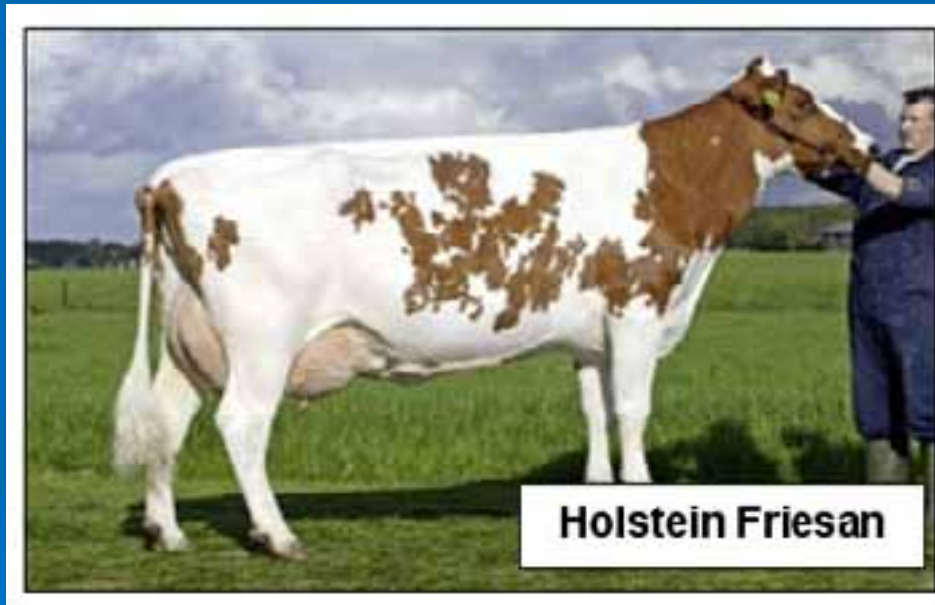
HOLSTEIN - FRIESIAN

- Originaria del norte de Holanda.
- Existen dos ramas: Frisón Holandés y Holstein Friesian (Americano).
- Aunque ha sido introducido a diferentes climas, prefiere climas templados. En el trópico deben crearse condiciones adecuadas.
- Su leche es la que contiene menos sólidos totales.
- Es la raza mas pesada de leche, hembras con un peso promedio de 650 Kilos y una alzada aprox. de 1.50 m. y los machos 1,000 kg.
- Conformación equilibrada, con ubre bien balanceada y fuertemente adherida. Se caracteriza por su pelaje blanco y negro. Existe también el color blanco y rojo.
- La Holstein se ha distinguido por su sobresaliente producción de leche, con promedio de 7,899 Lt. / lactancia de 305d, con 3.6% de grasa.



RAZAS BOVINAS DE LECHE

HOLSTEIN - FRIESIAN



RAZAS BOVINAS DE LECHE

PARDO SUIZA

- Originaria de suiza
- Esta raza es la segunda mas productora de leche en el mundo.
- Color pardo-gris, pelo fino y suave.
- Excelente para producir leche en el trópico por su Rusticidad, longevidad, Baja incidencia de problemas metabólicos pospartos, muy adaptable a extremos climáticos.
- Fortaleza de patas y pezuñas, confiriéndoles ventajas para el pastoreo.
- Peso máximo HEMBRAS 600-700Kg MACHO 950-1000Kg.
- Producción promedio de 6,779 Lt. con 4.0% de grasa y 3.5% Proteína.



RAZAS BOVINAS DE LECHE

PARDO SUIZA



RAZAS BOVINAS DE LECHE

JERSEY

- Originaria de Isla de Jersey, situada entre Inglaterra y Francia.
- Se adapta muy bien a muchos climas, incluyendo los tropicales y su leche es rica en sólidos.
- Color café, marrón hasta casi negro, puede mostrar algunas manchas blancas, pezuñas y mucosas negras
- De tamaño pequeño con cuerpo refinado. Su conformación corporal refleja adecuado temperamento lechero.
- Peso promedio de hembras 430 kg y 1.2 m de alzada. Los machos pesan 680 kg y miden 1.5m de altura de la cruz.
- Producción promedio en EE.UU. 5,265 Lt. por lactancia, con 4.7% de grasa y 3.7% de proteína.



RAZAS BOVINAS DE LECHE

JERSEY



RAZAS BOVINAS DOBLE PROPOSITO

SIMMENTAL

- Originaria de Suiza.
- Ha mostrado capacidad de adaptación a diferentes climas. Distribuida por EE.UU., Canadá, Argentina, Australia.
- Raza de talla grande, rustica, considerada como raza de doble propósito, con buena producción de carne y potencial lechero.
- Color rojo o amarillo con blanco, cabeza blanca, patas, bajo vientre y ubre blancos.
- Buena conformación, corpulencia, fortaleza, angulosidad, ubre de tamaño mediano.
- Peso promedio en hembras 750 y altura de la cruz 1.38m. En los machos 1,080Kg y 1.44m altura cruz.
- Producción promedio en Europa 4,500 Lt. por lactancia.



provided by Beate Milerski

SIMMENTAL



Girolando



X



- Es una raza originada en Brasil
- Raza resultante del cruce de Gir con Holstein
- Utilizada para producción de leche y doble propósito, en el trópico



Girolando



RAZAS BOVINAS DOBLE PROPOSITO

CRIOLLA

Es la raza más antigua de las que existen en América, y en el mundo. Su origen se remonta a los primeros vacunos traídos por Cristóbal Colón en su segundo viaje a América en 1493. Estos vacunos fueron seleccionados en Andalucía y se difundieron por el Nuevo Mundo con las expediciones colonizadoras. De esta manera, llegaron a todos los confines de América, adaptándose rápidamente a las diversas condiciones climáticas.

RAZAS BOVINAS DOBLE PROPOSITO

CRIOLLA

