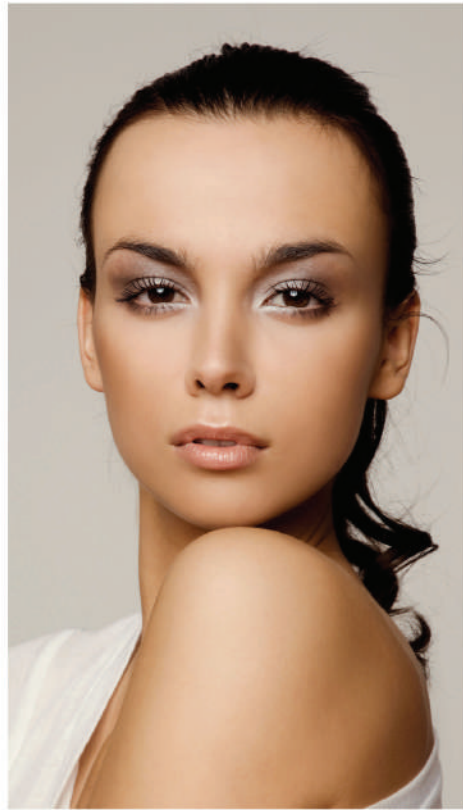
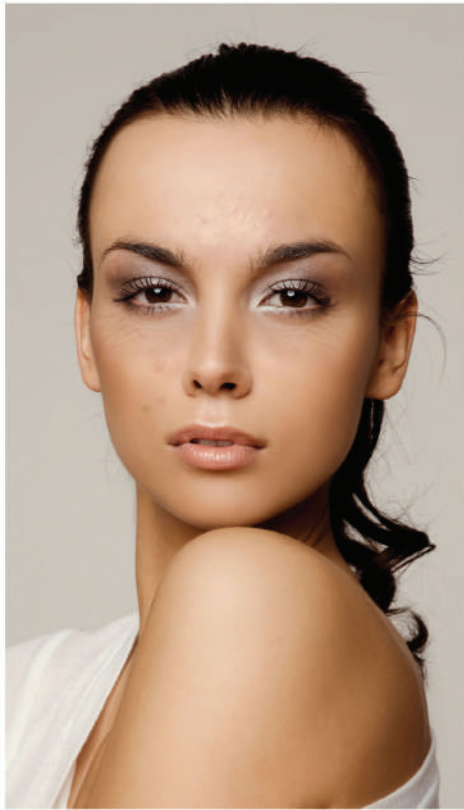


PROTOSCOLOS DE PEELINGS SKINTECH®



1 Anti Envejecimiento Rostro

Daño Superficial de la Piel

Excelentes resultados antes/después



Tratando el daño superficial de la Piel

1 EASY DROXY VERSICOLOR PEEL® peeling superficial	Remodelación epidermal Reforzando la microcirculación	1 vez a la semana	5 sesiones	Para uso del médico
2 ATROFILLIN® Cuidado diario	Mejora la condición de la Piel en el periodo pre y post del tratamiento	1 aplicación en la mañana	1 aplicación en la noche	
3 Melablock HSP® 50+ Optima protección solar	Anti UVA/UVB, anti oxidante y estimulador de las HSP	Evite el sol	Aplique a las 9:00 – 12:00 – 15:00 horas	

Recomendaciones de aplicación



EASY DROXY VERSICOLOR PEEL®

El Neutralizador Versicolor es un nuevo neutralizante, en emulsión, que aporta un control visual perfecto y uniforme, en tiempo real, de la neutralización química del Peeling por una modificación del color que limita los riesgos de equivocarse en la neutralización, y evita las posibles consecuencias del potencial quemado o daño después del Peeling químico. Es sobre todo recomendado, para utilizar, inmediatamente después de aplicaciones de soluciones AHA/ BHA y Peelings en gel. Neutralizador Versicolor es un pionero de los nuevos cosméticos que aumentan considerablemente la seguridad de los Peelings químicos.

Preparación de la piel del paciente

Quite el maquillaje y limpie la piel del paciente con SKIN TECH® CLEANSER.

Aplicando Easy Droxy Versicolor Peel®

1ª capa: aplicar el gel de Peeling sobre el área elegida. El paciente puede sentir una suave sensación de hormigueo y mostrar eritema ligero. Dejar el gel de Peeling en la piel por 2-3 minutos. 2ª capa: si es necesario repetir el proceso anterior.

Aplicando 1ª capa de Neutralizador Versicolor

Aplicar Neutralizador Versicolor sobre el gel de Peeling, en el rostro, de forma regular y lo más rápido posible. Pequeñas burbujas se pueden observar en la piel, y el color de la emulsión va cambiando, retire la emulsión.

Aplicando 2ª capa de Neutralizador Versicolor

Repita inmediatamente el proceso anterior. Cuando la emulsión se vuelve verde, el pH de la piel es de alrededor de 7. Cuando cambia a color azul, el pH de la piel es más alto que 7. En ambos casos, el peeling ya está completamente neutralizado. Las capas se deben repetir tantas veces sea necesario, hasta que al retirar la emulsión sea de color azul.

Aplicando la Protección solar

Después de eliminar cualquier resto o residuo de Neutralizador Versicolor emulsión de la piel, aplique generosamente Skin Tech® MELABLOCK HSP® 50+

EASY TCA® CLASSIC aplicación de Peeling

Se suele aplicar EASY TCA® con movimientos circulares, utilizando los bastoncillos de algodón (llamados aplicadores) incluidos en el kit.

1. Aplicación de la primera capa

Divida la cara en 7 áreas diferentes. Remoje los aplicadores en la solución de Peeling, hágalos secar sobre el borde del vasito para poder eliminar un exceso eventual de solución y aplicar en la primera área, utilizando movimientos circulares regulares; Repita este proceso para cada área. Deje que esta primera capa se seque completamente y verifique el resultado:

- Signos de eritema de Peeling es una profundidad 2/7 (intraepidémico).
- Puntos de glaseado es un signo de Peeling con una profundidad 3/7 (capa basal).
- Nubes escarchadas es un signo de Peeling con profundidad 4/7 (zona de Grenz).

Si el glaseado deseado fuera obtenido con la primera capa, aplicar inmediatamente la cantidad correcta de "Skin Tech® Post Peel Mask" en la piel tratada (ver ficha de dosificación en el kit).

Si el glaseado deseado no es obtenido con la primera capa, vuelva a aplicar la solución EASY TCA® en el rostro, como se describe a continuación.

2. Aplicación de 2da capa

Divida la cara en 3 zonas diferentes y aplique la solución de Peeling utilizando movimientos circulares. Dejar esta segunda capa que seque y compruebe el resultado, si el resultado es el buscado por el médico, el procedimiento debe finalizar con la segunda capa. De ser necesario (es el médico quien decide) repita la aplicación (dividir la cara en tres áreas diferentes) dejando que cada capa seque, hasta obtener el resultado esperado por el médico. El "signo clínico" corresponde a la profundidad alcanzada (erupción o manchas o nubes). Es el "final del Peeling". En este momento, aplicar la cantidad correcta de "Skin Tech® Post Peel Mask" (ver tarjeta de dosificación).

Piel de fumadores

1 Anti Envejecimiento Rostro

Excelentes resultados antes/después



Tratando la Piel de fumadores

1 EASY DROXY TCA® CLASSIC Peeling medio	Remodelación epidermal Reforzando la microcirculación	1 vez a la semana	5 sesiones de Easy Droxy® y 2 sesiones de Easy TCA®	Para uso del médico
2 NUTRITIVE CREAM Vit. A-C-E+ Ácido Lipóico	Anti oxidante e hidratante	1 aplicación en la mañana	1 aplicación en la noche	
3 MELABLOCK HSP® 50+ Optima protección solar	Anti UVA/UVB, anti oxidante y estimulador de las HSP	Evite el sol	Aplique a las 9:00 – 12:00 – 15:00 horas	

Recomendaciones de aplicación

Consulte siempre a su médico

Cuidado diario

NUTRITIVE CREAM Vit. A-C-E 2 veces al día como hidratante
SKIN TECH® CLEANSER espuma dos veces al día.
Protección solar: aplique MELABLOCK HSP® 50+ 3 veces al día.



1 Anti Envejecimiento Rostro

Daño moderado de la Piel

EASY TCA® Pain Control
EASY TCA® Pain Control es un híbrido único de ácido Tricloroacético/fenol (TCA/fenol). Es un Peeling que contiene Fenol, que actúa en la capa basal y llegando a la zona Grenz.

EASY TCA® Pain Control es capaz de ser utilizada, al mismo tiempo, en diferentes indicaciones, como por ejemplo el envejecimiento y melasma.

EASY TCA® Pain Control para fototipos v-vi se recomienda un tratamiento pre-peel. EASY TCA® Pain Control es recomendado para fototipos ¼ de Fitzpatrick, aplique de la misma manera como EASY TCA® CLASSIC, utilizando movimientos circulares. Un posible eritema desaparece gradualmente en un periodo de 20-40 minutos, la recomendación general es aplicar una vez a la semana (4 sesiones), pero puede también aplicarse una sola vez. El médico debe decidir.

La experiencia clínica demuestra que EASY TCA® Pain Control reduce el dolor en promedio 90% cuando es comparado con otros Peellings al 15% de TCA.

La seguridad de EASY TCA® Pain Control ha sido profundamente estudiada y fue una parte importante del análisis de riesgo realizado con respecto a la directiva europea 93/42 CE.

EASY TCA® Pain Control es un nuevo producto para los Peellings médicos, con un menor dolor y un máximo confort, seguridad y eficacia para los pacientes. EASY TCA® Pain Control no necesita ser neutralizado.

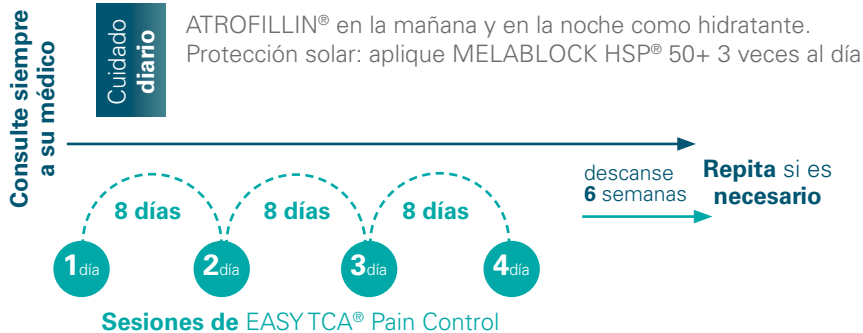
Excelentes resultados antes/después



Tratando el daño superficial de la Piel

1 EASY TCA® PAIN CONTROL Peeling medio	Remodelación epidermal Remueve la pigmentación acumulada	1 vez a la semana	4 sesiones	Para uso del médico
2 ATROFILLIN® Cuidado diario	Mejora la condición de la piel en el periodo pre y post del tratamiento	1 aplicación en la mañana	1 aplicación en la noche	
3 MELABLOCK HSP®50+ Óptima protección solar	Anti UVA/UVB, anti oxidante y estimulador de las HSP.	Evite el sol	Aplique a las 9:00 – 12:00 – 15:00 horas	

Recomendaciones de aplicación



Pixel
Peel

1 Anti Envejecimiento Rostro

Easy TCA® Classic



Excelentes resultados
antes/después



Pixel Peel

1	Sistema de Microneedling Dispositivo de microagujas (previa desinfección de la piel)	Incrementa la penetración en la piel	Aplice en las 4 direcciones antes que aparezca el eritema	Debe hacerse inmediatamente antes de la aplicación del Peeling y únicamente por un profesional médico entrenado
2	EASY TCA® CLASSIC Peeling de profundidad media	Remodelación epidermal Estimulando los fibroblastos	Cada 2 semanas 2 sesiones	Aplicado por un profesional médico
3	ACTILIFT® tensor de la piel	Anti oxidante y como un refuerzo de las defensas de la epidermis	Aplice 1 vez en la mañana	Aplice 1 vez en la noche

Recomendaciones
de aplicación

Consulte siempre
a su médico

Cuidado
diario

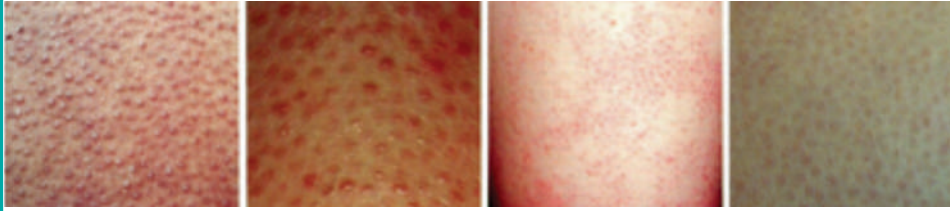
ACTILIFT® 2 veces al día.
SKIN TECH® CLEANSER 2 veces al día.
Protección solar: aplique MELABLOCK HSP® 50+ 3 veces al día



2 Keratosis Pilaris

Anti Envejecimiento del cuerpo & Queratosis Pilaris

Etapas de la Queratosis Pilaris



Tratando la Queratosis Pilaris

1	SKIN TECH® CLEANSER espuma Limpie todos los días, especialmente en pieles sensibles	Elimine suavemente las impurezas de la piel. No modifica la permeabilidad de la piel	Use dos veces al día	En la mañana y noche
2	EASY PHYTIC® PEEL Peeling superficial	Remodelación epidermal	Easy Phytic® 1 vez a la semana Realice de 4 a 6 sesiones	Para uso por profesional médico
3	NUTRIVE CREAM Vit. A-C-E cuidado diario	Anti oxidante e hidratante	1 aplicación en la mañana	1 aplicación en la noche

Recomendaciones de aplicación



Queratosis Pilaris

La Queratosis Pilaris es un trastorno o desorden genético de la queratinización de los folículos pilosos de la piel. Es una condición benigna y extremadamente común que se manifiesta como pequeñas pápulas queratósicas foliculocéntricas rugosas, a menudo descritas como piel de gallina, o piel de pollo, en algunas partes características del cuerpo, particularmente la parte superior externa de los brazos y los muslos. La Queratosis Pilaris se describe a menudo en asociación con otras condiciones de la piel seca.

Queratosis Pilaris afecta a casi 40-70% de todos los adolescentes y aproximadamente el 40% de los adultos.

EASY PHYTIC® PEEL

Easy Phytic® Peel auto neutralizante y de liberación lenta, complejo AHA (ácido láctico, glicólico, mandélico y fítico) aproximadamente 40%, que unifica la tez y tiene un marcado efecto tensor. Es un Peeling superficial diseñado para los pacientes que no quieren o no pueden permitirse tener escamas visibles.

No tiene tiempo de incapacidad. Mientras se aplica el Peeling, el paciente sentirá una sensación de hormigueo que puede ir y venir por hasta una hora después del Peeling. Durante los días siguientes a la aplicación del Peeling, la piel del paciente se descama muy ligeramente o puede llegar a descamarse más evidentemente.

Dermavan recomienda informar a su paciente que en la tarde después del tratamiento, no debe lavarse la piel y conservar el producto en la piel hasta la mañana siguiente.

EASY TCA® CLASSIC

Es un producto altamente efectivo, es un Peeling medio que es bien tolerado por la piel. Es aplicado en 4 sesiones, 1 cada semana.

No hay tiempo de incapacidad para el paciente y al día siguiente de aplicado puede continuar con sus actividades diarias. Para optimizar los resultados del Peeling, Dermavan recomienda acompañar de un producto de Cuidado Diario especializado y complementario. Aplicar BLENDING BLEACHING CREAM dos veces al día. EASY TCA® CLASSIC es un producto para pieles con fototipo del 1 al 4 en clasificación Fitzpatrick.

Si el médico lo considera necesario o el paciente es propenso a pigmentar, BLENDING BLEACHING CREAM debe ser aplicado 2 veces al día desde 2 semanas antes de aplicar el Peeling EASY TCA® CLASSIC.

Después del Peeling, el paciente debe proteger su piel de los rayos UVA/UVB con MELABLOCK-HSP® SPF50+, aplicando el protector 3 veces al día: a las 9:00, a las 12:00 y a las 15:00.

Control de Pigmentación

3 Control de Pigmentación

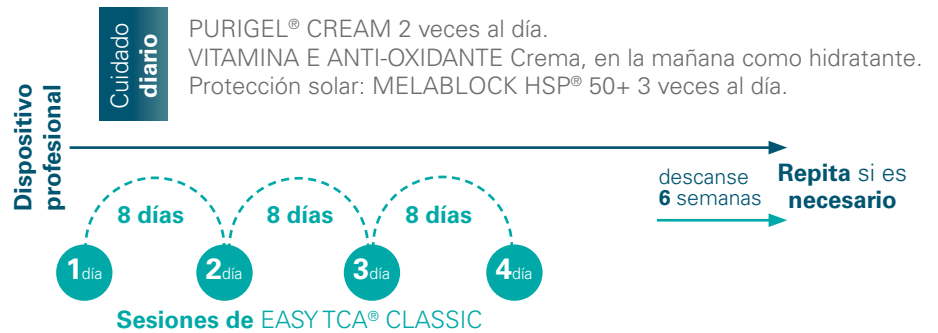
Excelentes resultados antes/después



Control de la Pigmentación

1	EASY TCA® CLASSIC Peeling de profundidad superficial/media	REMUEVE EL PIGMENTO ACUMULADO	1 vez a la semana 4 sesiones	Para uso médico profesional
2	PURIGEL® Cuidado Diario	Mejora la condición de la piel en el periodo de pre y post tratamiento	Aplice 1 vez a la semana en la mañana Realice 4 a 6 sesiones	Uso profesional médico
3	MELABLOCK HSP® 50+ Optima protección solar	Anti UVA/UVB, anti oxidante y estimulador de las HSP	Evite el sol	Aplice tres veces al día 9:00, 12:00 y 15:00

Recomendaciones de aplicación



4 Impurezas de la piel

Piel joven con tendencia grasa

SKINTECH® CLEANSER Espuma limpiadora

Dermavan recomienda enseñar al paciente a limpiar regular y correctamente la piel de su rostro, mediante el uso de limpiador fisiológico, que tenga un pH adecuado.

Aplice **SKINTECH® CLEANSER** espuma con suavidad y delicadeza en el rostro con masajes, una o dos veces al día. Retirar con agua. Seque la piel.

Aplicar diariamente el producto Melablock HSP® 50+ 3 veces al día.

Cleanser espuma ayuda a mejorar el aspecto de la piel con tendencia al Acné.

TENDENCIA AL ACNÉ

Acné vulgar (o simplemente acné), es una enfermedad común de la piel humana, caracterizada por áreas de seborrea (piel roja escamosa), comedones (puntos negros y espinillas), pápulas (cabezas de alfiler), nódulos (pápulas grandes), granos y posiblemente cicatrices. Aparte de la cicatriz, sus principales complicaciones son psicológicas, como baja autoestima.

El acné se presenta más comúnmente durante la adolescencia. En 2010 se estimó que era la octava enfermedad más común a nivel mundial afectando a más de 650 millones de personas.

La crema post-peeling aplicada debe mantenerse durante 8 horas al menos.

El paciente no debe lavar el área tratada con el Peeling hasta el día siguiente, debe dormir con la máscara post-peeling. Al día siguiente, el paciente debe limpiar su cara con **SKINTECH® CLEANSER** espuma. Para optimizar los resultados del Peeling, Dermavan ha preparado productos complementarios de Cuidado Diario.

Producto: PURIFYING Crema, es un producto que debe ser aplicados dos veces al día (mañana y noche) durante al menos 6 semanas. PURIGEL es muy útil para prolongar el efecto alcanzado; puede ser aplicado todo el tiempo que sea necesario para mantener la piel en buenas condiciones.

Recuerde al paciente, que cuanto más humecte su piel después del peeling, más fácilmente se descamará la piel, él/ella se sentirá mejor y los resultados serán mejores. Recomendar al paciente no tallar ni quitar la piel exfoliada. Protección solar contra UVA/UVB con MELABLOCK HSP® 50+ es necesario, aplicando 3 veces al día.

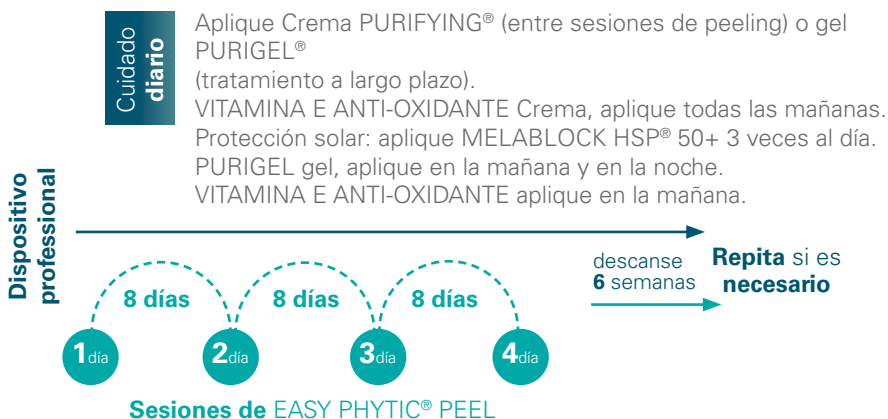
Excelentes resultados antes/ después



Control de Impurezas de la Piel

1	SKIN TECH® CLEANSER Espuma Limpieza diaria para pieles sensibles	Elimine suavemente las impurezas de la piel. No modifica la permeabilidad de la piel.	En la mañana y en la tarde	
2	EASY PHYTIC® PEEL Peeling superficial	Reconstruye la arquitectura de la piel	1 vez a la semana 4 sesiones	Uso profesional médico
3	PURIFYING® Crema o PURIGEL®	Prolonga el resultado del tratamiento	1 aplicación en la mañana	1 aplicación en la noche

Recomendaciones de aplicación



Skin Tech® Cleanser



Purifyng® cream



Piel
Tendencia
Acné
a cualquier edad

4 Impurezas de la piel

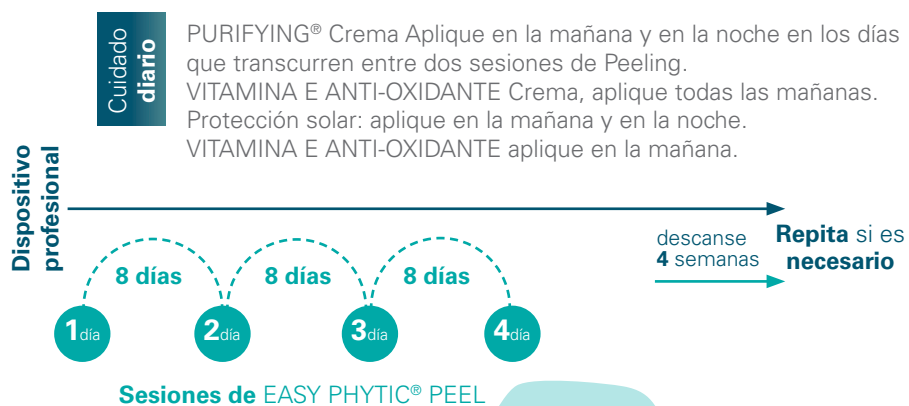
Excelentes resultados
antes/después



Control de Impurezas
de la Piel

1	SKINTECH® CLEANSER Espuma Limpieza diaria para pieles sensibles	Elimine suavemente las impurezas de la piel. No modifica la permeabilidad de la piel.	Use dos veces al día	La mañana y noche
2	EASYTCA® CLASSIC Peeling de profundidad superficial/media	Reconstruye la arquitectura de la piel	1 vez a la semana Realice 4 sesiones	Uso profesional médico
3	PURIFYING® Crema o PURIGEL®	Prolonga los resultados del tratamiento	1 aplicación en la mañana	1 aplicación en la noche

Recomendaciones
de aplicación



RECOMENDACIONES GENERALES



RECOMENDACIONES PARA LA APLICACIÓN DE LOS PEELINGS

Los **PEELINGS** se aplican generalmente en varias capas sucesivas, dependiendo de la profundidad buscada, la decisión profesional del médico y la reacción de la piel. Cada capa adicional profundiza el efecto de cualquier Peeling.

Los Peelings que contienen **TCA*** se aplican en sesiones sucesivas; el tiempo entre dos sesiones debe ser decidido por el médico: Por lo general, son de 6 a 8 días para el Peeling que contiene TCA 15%, pero la frecuencia se deja enteramente a la decisión del médico y dependiendo de la localización del Peeling.

Los Peeling que contienen ácidos más concentrados tienen un efecto de coagulación de proteínas más fuerte, o los que se combinan con abrasión de la piel, no se pueden repetir con tanta frecuencia; el intervalo de tiempo entre sesiones, debe ser más largo, dependiendo de cómo reacciona la piel y de lo que decida el médico (entre 4-6 semanas). Un tiempo demasiado corto entre dos sesiones puede hacer que los efectos de algunos Peeling sean mucho más profundos y pueden causar complicaciones irreversibles.

Puede llegar a ser necesario neutralizar el ácido (Peeling) en caso de aplicación excesiva: por lo tanto, se recomienda y es necesario tener a mano el equipo de neutralización de emergencia. Aunque es prácticamente imposible neutralizar el TCA después de la penetración en la piel.

Cuando se aplica un Peeling en los meses de verano o en ciudades con mucho sol, se requiere que los pacientes eviten el sol por completo y use protección solar especial, mínimo 3 veces al día.

Dermavan y Skin Tech® recomiendan MELABLOCK HSP® 50+, es esencial, así como la aplicación diaria de cremas despigmentantes asociadas, una hidratante cosmética a base de vitaminas y estimulante de la regeneración de la piel.

No aplique ningún producto farmacéutico o cosmético sobre la piel que no haya sido probado en los protocolos de Dermavan y Skin Tech. Después de las exfoliaciones, no aplique ni realice ningún tratamiento de cuidado de la piel que pueda ser irritante para la piel.

Los productos específicamente formulados para tratar quemaduras pueden no ser adecuados en el periodo después de un Peeling, la exfoliación química y las quemaduras por calor tienen diferentes efectos. El periodo posterior a la exfoliación con un Peeling es una parte esencial del tratamiento. La fase de post peeling debe ser manejada por un profesional en medicina especializado, y de acuerdo con su experiencia.

Preparación de la piel: limpieza de la piel con la espuma Skin Tech® Cleanser (sin alcohol ni acetona); proporciona una prevención frente al herpes clásico en caso de pacientes con antecedentes. La selección de una eventual preparación pre-peeling debe hacerse teniendo en cuenta las especificidades personales. En cualquier caso, el paciente deberá aplicar la crema Skin Tech® Blending Bleaching Cream dos veces al día, durante los 15 días previos al peeling. Algunas exfoliaciones requieren que la piel esté desengrasada y desinfectada antes de la aplicación.

Desinfección y desengrasado de la piel: es necesario desinfectar la piel y desengrasarla antes de cualquier Peeling aún más cuando este puede llegar a la dermis papilar. El producto Skin Tech® Cleanser espuma elimina suavemente la grasa de la piel sin dañarla, es el producto ideal recomendado por Dermavan y Skin Tech®, para los Peeling superficiales y los que pueden llegar a la dermis papilar.

*TCA= Ácido tricloroacético

** Aktivator TCA= Solución activadora de ácido tricloroacético



www.dermavan.mx

 @dermavanmex

 @DermavanMexico

 Dermavan Mexico
55 8580 2351

 @DermavanMexico

 dermavan.mexico@gmail.com