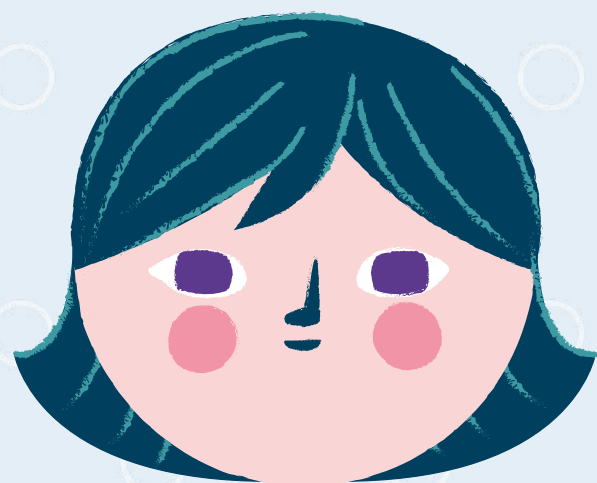




¡Adivina

qué es!



docentesaldia.com





Escribe la sílaba que falta

**Es un animal que ladra y
empieza con pe_____**

**Tiene tronco y ramas,
empieza con ár_____**

**Sirve para iluminar una
habitación y empieza con
fo_____**





Escribe la sílaba que falta

**Crece en la cabeza y lo
puedes peinar, empieza con
pe_____**

**Sirve para borrar lo que
escribes y empieza con go_____**

**En él te sirves la comida y
empieza con pla_____**





Escribe la sílaba que falta

**Es una fruta que empieza
con pi_____**

**En él sirves tu bebida y
empieza con va_____**

**Sobre ella pones tu plato y tu
vaso, empieza con me_____**





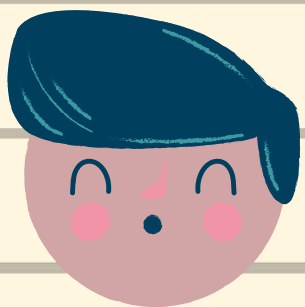
Escribe la sílaba que falta

**Se pone en la cabeza y te
cubre del frío, empieza con
go_____**

**Es un animal al que le gusta
saltar, empieza con ra_____**

**Brilla de noche y empieza
con lu_____**





Escribe la sílaba que falta

**Es un animal que dice "mu" y
empieza con va_____**

**Lugar donde vive una familia
y empieza con ca_____**

**Sirve para sentarse y
empieza con si_____**

