

IRIDOLOGIA CLÍNICA

Flavia Placeres

Naturóloga – Universidade Anhembi Morumbi

Especialização em Iridologia/Irisdiagnose – Faculdade de Ciências da Saúde

Especialização em Psicologia Junguiana – Faculdade de Ciências da Saúde

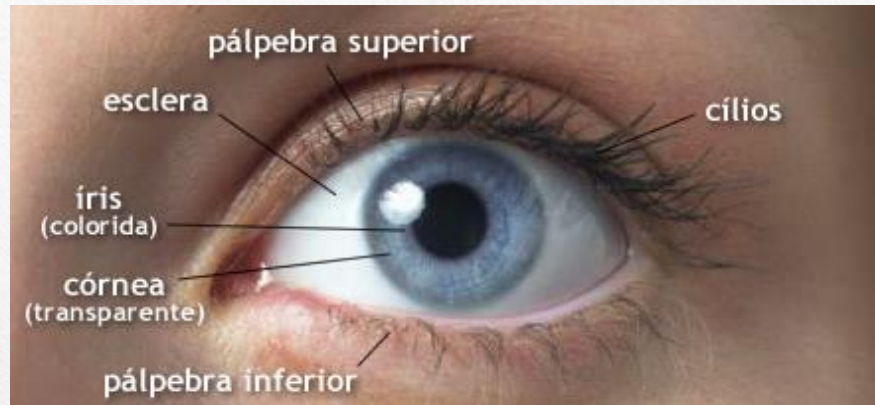
Vice Presidente da Associação Paulista de Naturologia (APANAT) 2016-2018

Presidente da Associação Brasileira de Naturologia (ABRANA) 2017-2019

O QUE É IRIDOLOGIA?

- ❖ ciência arte cujo método propedêutico permite, através da observação da íris, conhecer num dado momento a constituição geral e parcial do indivíduo;
- ❖ estágios evolutivos, agudo, subagudo, crônico e degenerativo das alterações que acometem um ou mais órgãos, ou o organismo como um todo.

ÍRIS



- ❖ porção colorida do olho,
- ❖ registros da constituição;
- ❖ características e comportamentos.

IRISDIAGNOSE

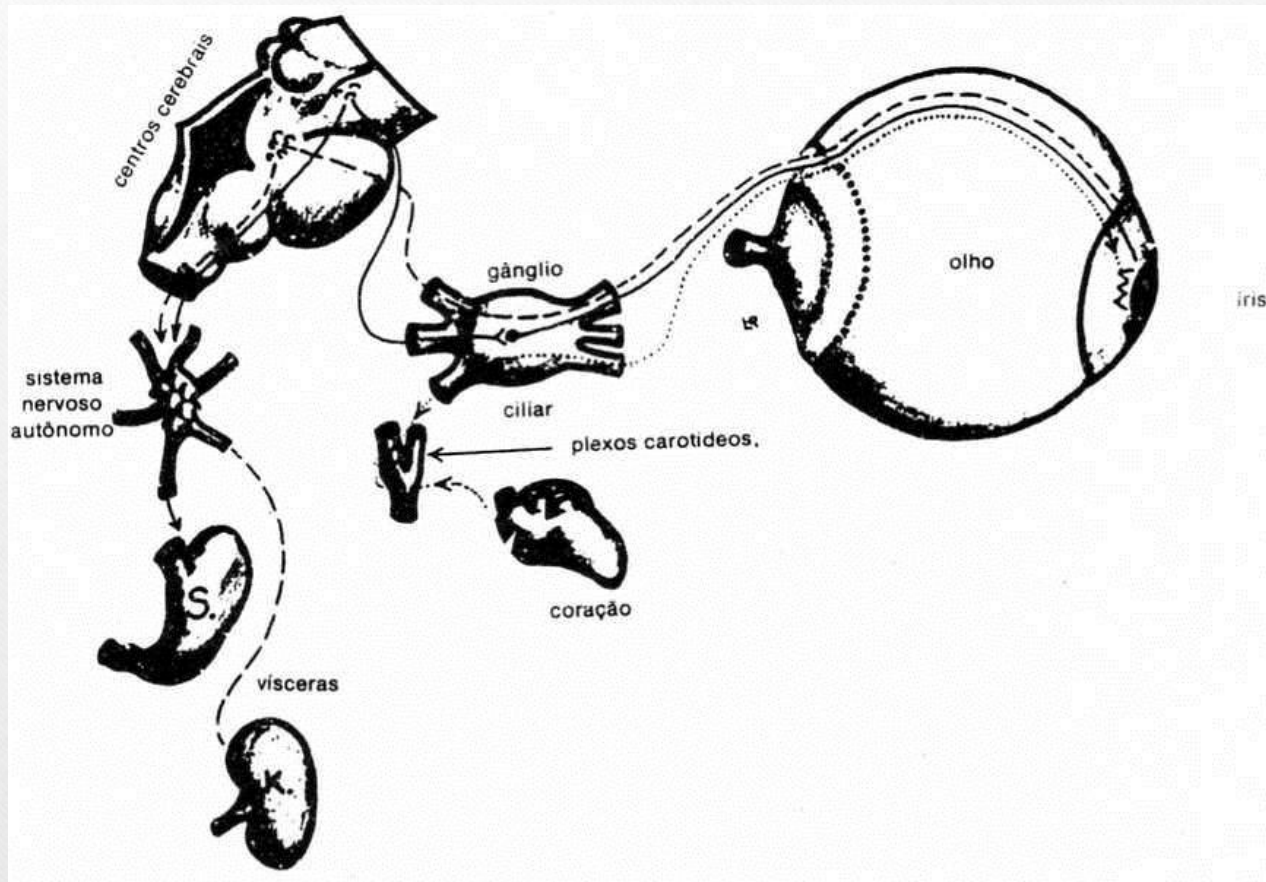
- ❖ constituição do indivíduo
- ❖ debilidades hereditárias
- ❖ transformações - nível físico quanto psíquico



COMO ISSO É POSSÍVEL ?

- ❖ comunicação direta do sistema nervoso central com o órgão e do sistema nervoso autônomo, principalmente por meio do gânglio ciliar e da cadeia simpática.
- ❖ qualquer alteração orgânica vai projetar, via sistema nervoso, uma modificação no padrão normal da textura e da cor da íris na área de representação de cada órgão e região através do mapa iridológico.

COMUNICAÇÃO DIRETA



COMO É FEITA O OBSERVAÇÃO ?

- ❖ a observação pode ser feita a olho nu;
- ❖ podem ser utilizadas lentes;
- ❖ permitem maior riqueza de detalhes e segurança na irisdíagnose.



DESENVOLVIMENTO E UTILIZAÇÃO

- ❖ amplo desenvolvimento nos Estados Unidos e na Europa;
- ❖ solicitação de laudos iridológicos para o acompanhamento e esclarecimento de casos clínicos variados;
- ❖ prevenção de doenças antes que elas apareçam ou cheguem a comprometer órgãos e partes do corpo;
- ❖ é um método prático e objetivo, acessível e indolor.

CLÍNICA

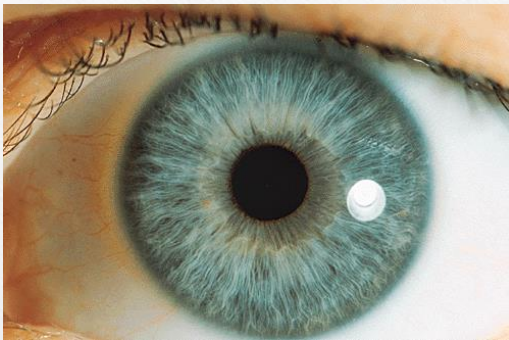
- ❖ atividade de cuidado;
- ❖ promoção de saúde;
- ❖ prevenção e/ou terapêutica (pós dano ou pós adoecimento);
- ❖ envolvendo, escuta, diagnóstico e orientação /tratamento de adoecimentos ou doenças.

IRIDOLOGIA CLÍNICA

- ❖ escuta
- ❖ diagnose
- ❖ orientação/tratamento
- ❖ promoção de saúde, prevenção e/ou terapêutica

IRIDOLOGIA FÍSICA

MODELO ALEMÃO - CONSTITUIÇÃO



LINFÁTICA



HEMATÓGENA



MISTO-BILIAR

IRIDOLOGIA FÍSICA

MODELO ALEMÃO - DISPOSIÇÃO



NEUROGÊNICA



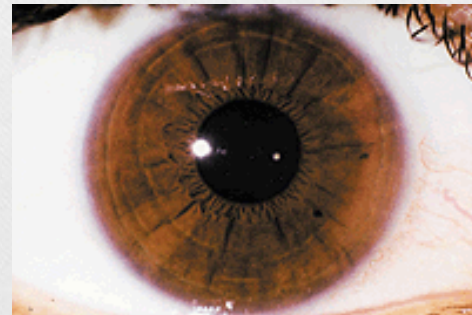
DEB. MESÊNQUIMA



DEB. GLANDULAR



TUBERCULÍNICA



VEGETATIVO-ESPÁSTICA

IRIDOLOGIA FÍSICA

MODELO ALEMÃO – DIÁTESE



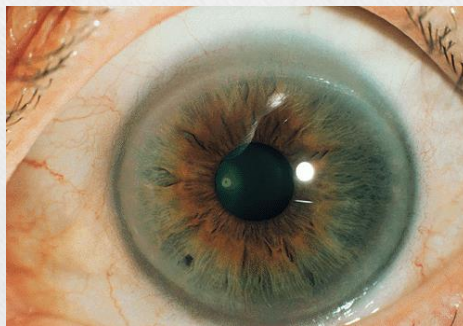
EXUDATIVA



HIPERÁCIDA



DISCRÁSICA



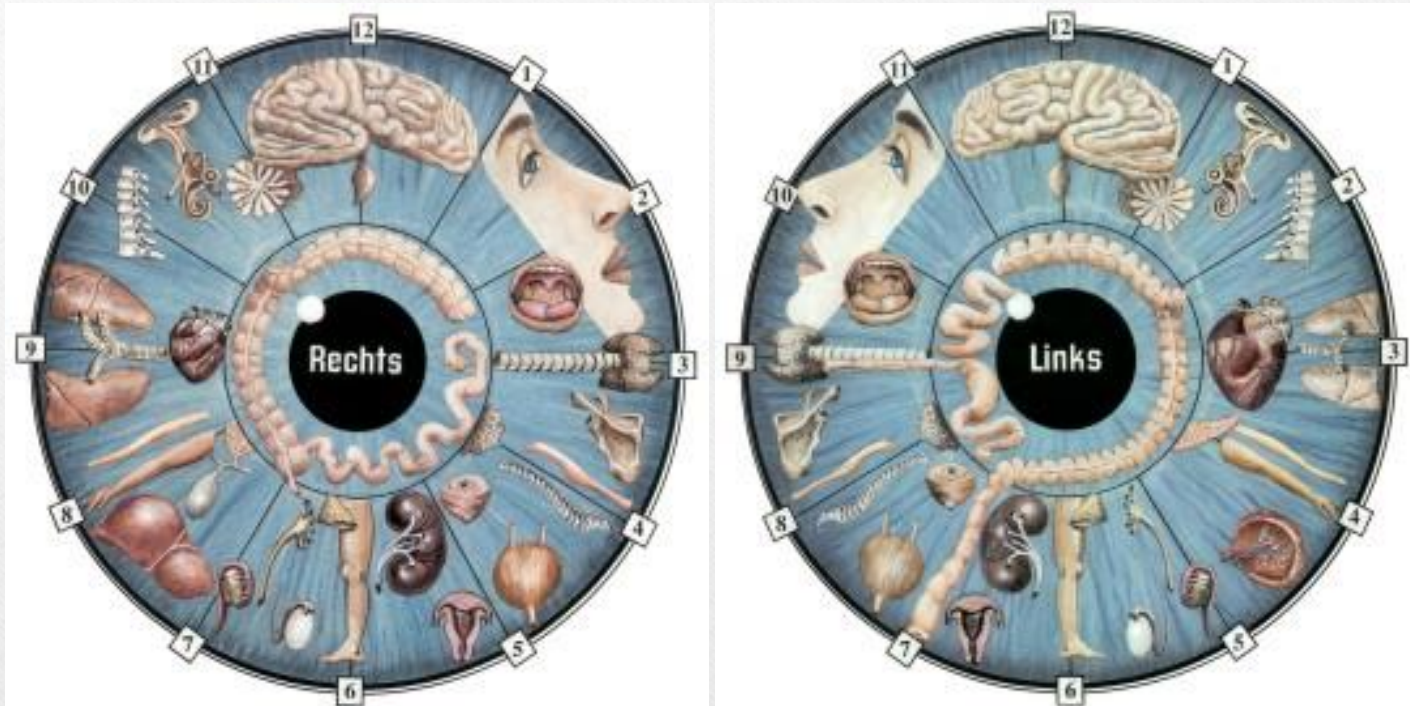
LIPÊMICA



ALÉRGICA

IRIDOLOGIA FÍSICA

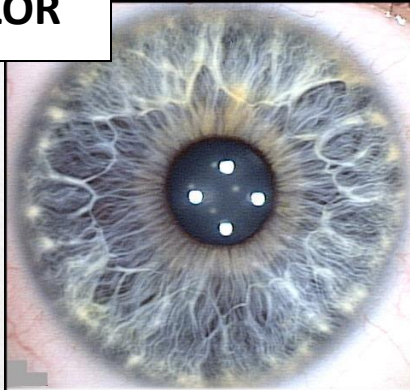
MAPA - AVALIAÇÃO FÍSICA



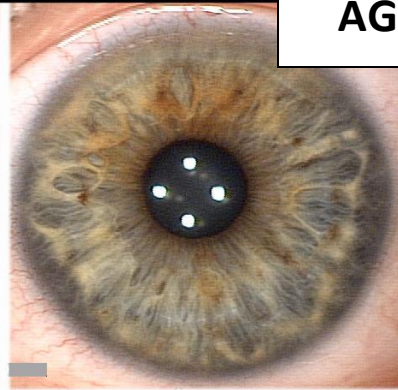
IRIDOLOGIA PSÍQUICA

MODELO RAY ID

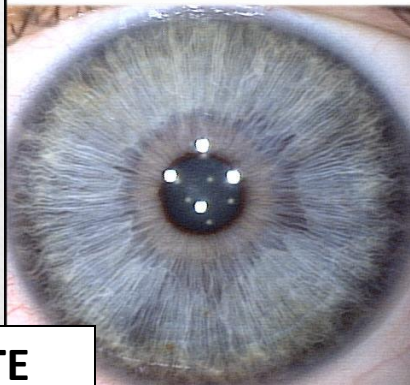
FLOR



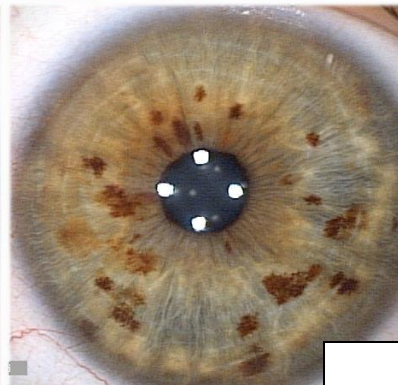
AGITADOR



CORRENTE



JÓIA

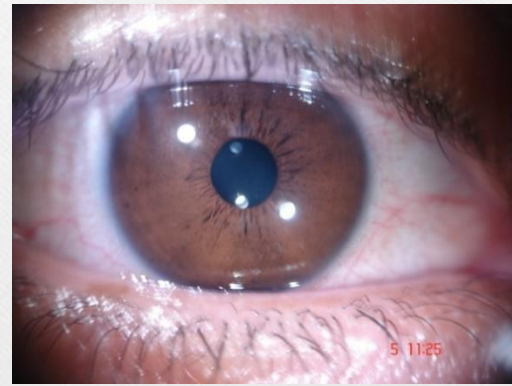


IRIDOLOGIA PSÍQUICA

MODELO RAY ID



EXTROVERSÃO



INTROVERSÃO

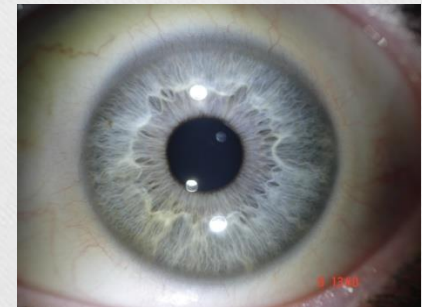
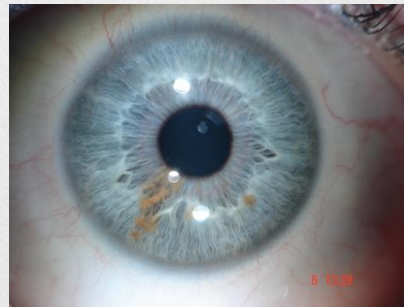
IRIDOLOGIA PSÍQUICA

MODELO RAY ID



H.C. DIREITO

H.C. ESQUERDO



IRIDOLOGIA PSÍQUICA

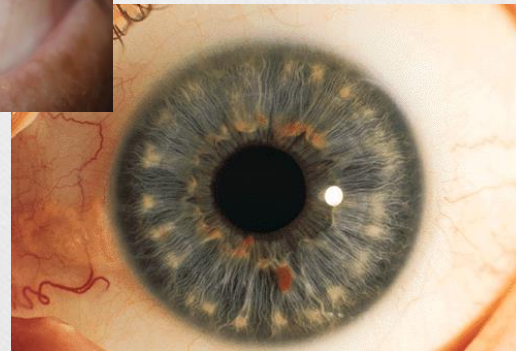
MODELO RAY ID



ANEL DE OBJETIVIDADE

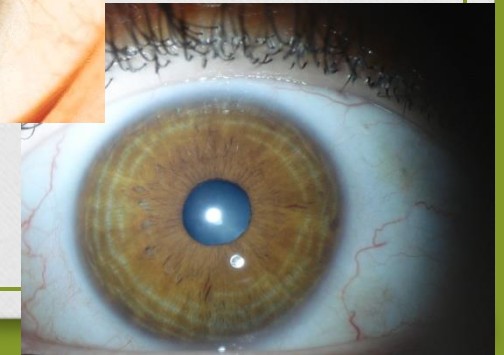


ANEL DE DETERMINAÇÃO



ANEL DE HARMONIA

ANEL DE REALIZAÇÃO



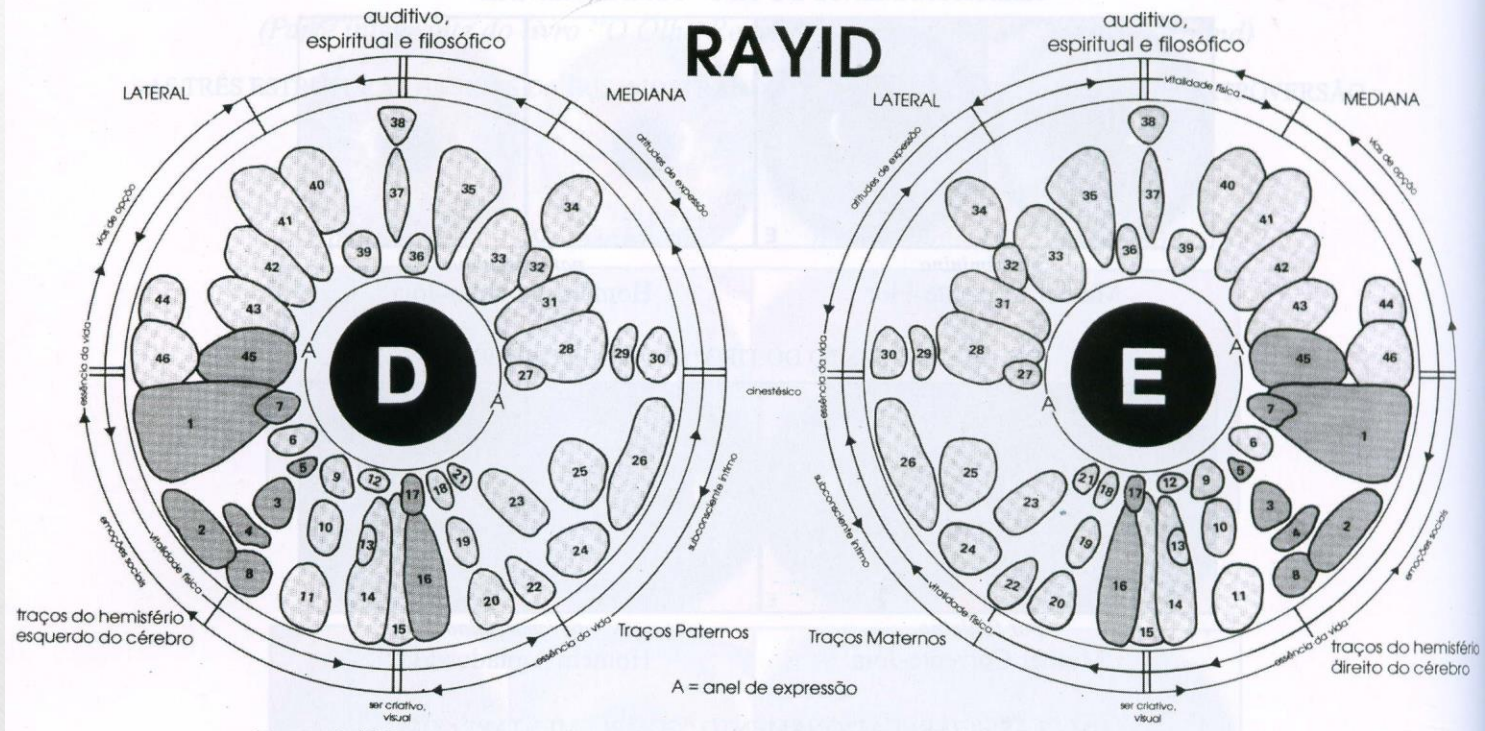
IRIDOLOGIA PSÍQUICA

MAPA - AVALIAÇÃO PSÍQUICA

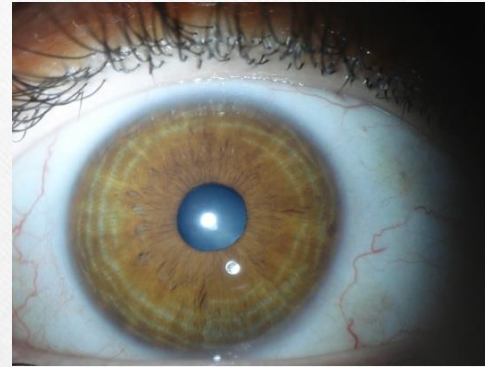
MAPA

© Denny Johnson

RAYID



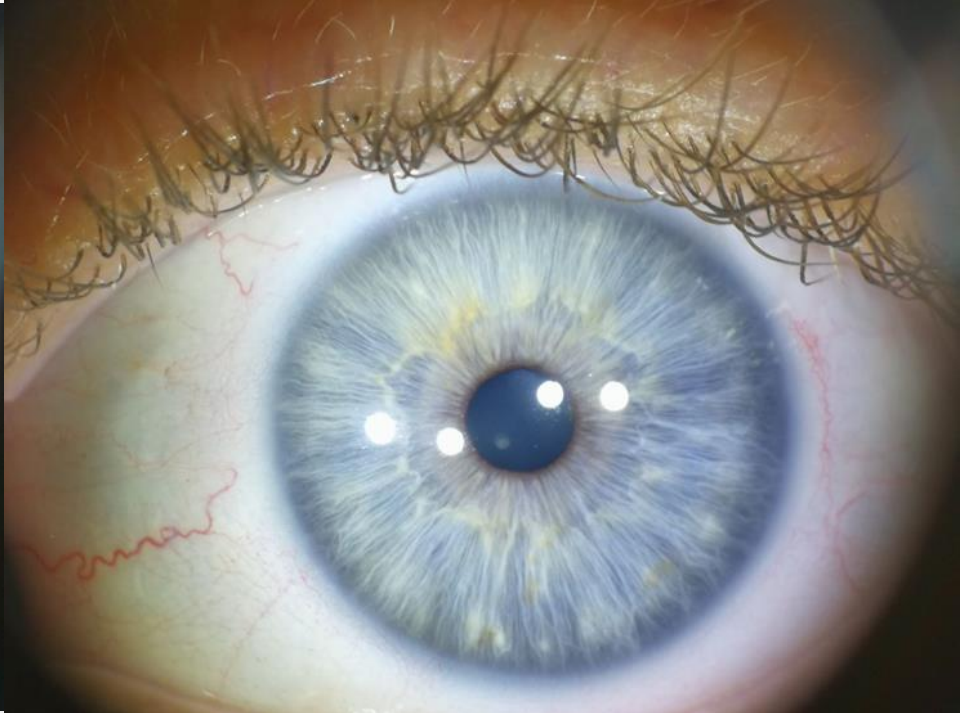
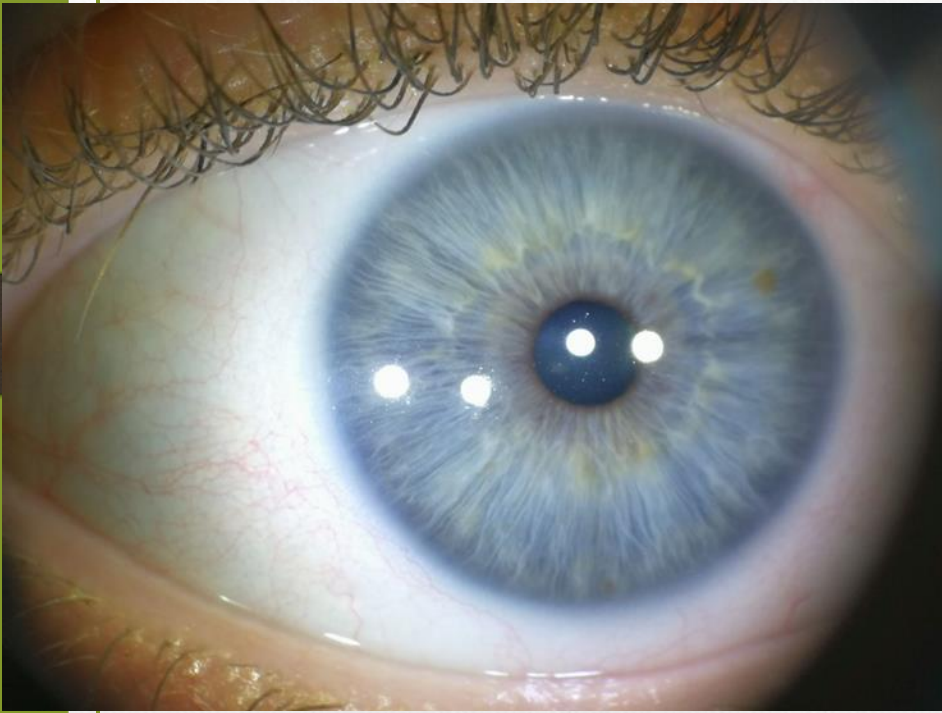
IRIDOLOGIA MULTIDIMENSIONAL

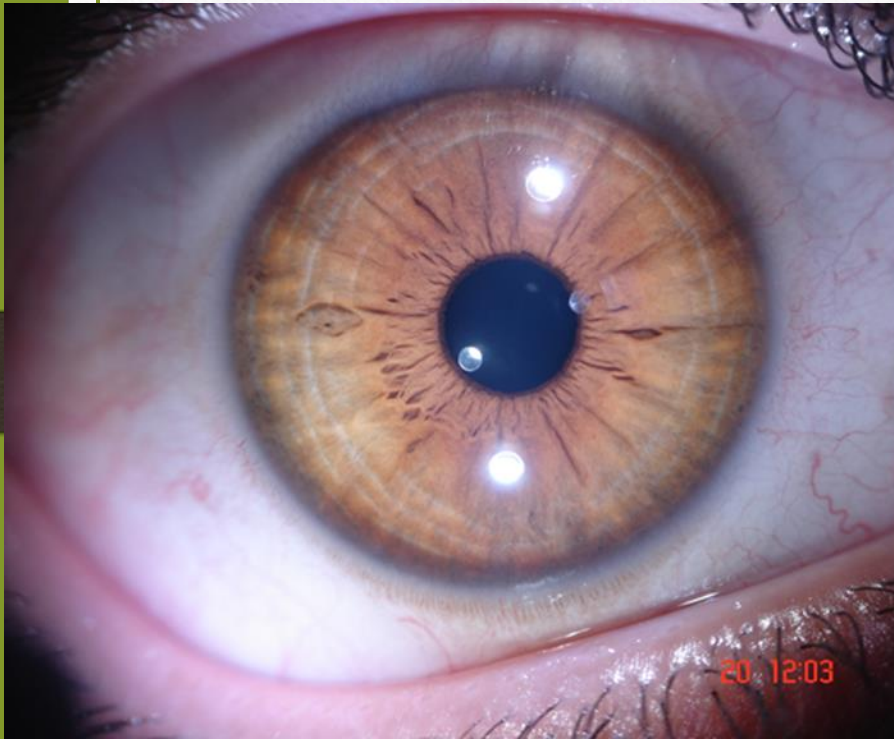


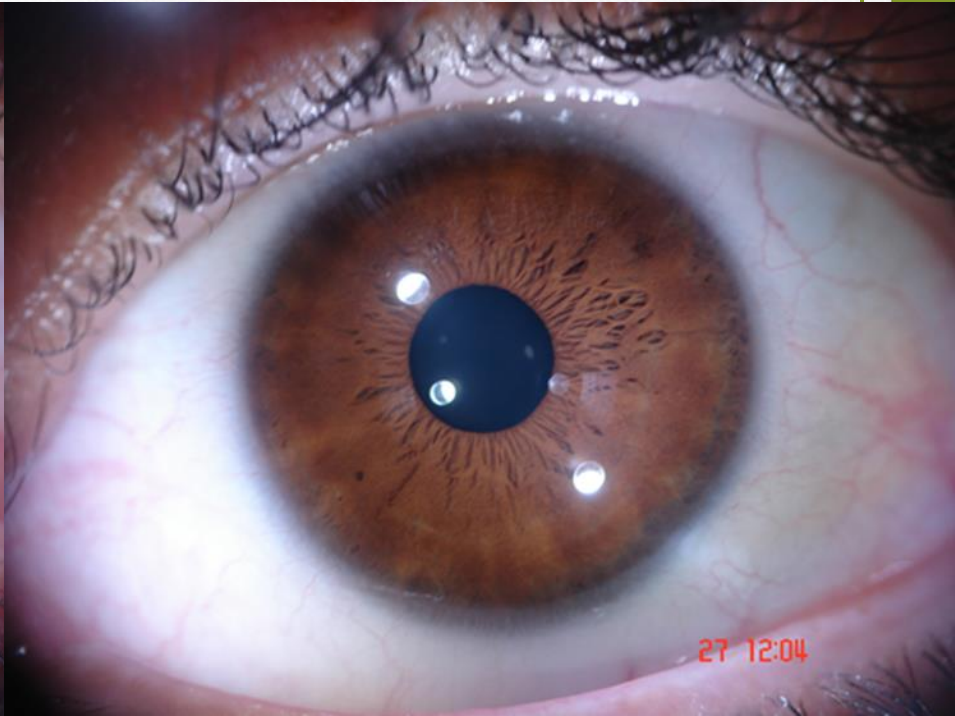
- ❖ um determinado sinal em lugar específico da íris, poder ter múltiplos significados
- ❖ uma lacuna as 6:00 horas, próxima a borda do colarete.
 - Nível Físico: alterações no funcionamento dos rins;
 - Nível Emocional: medo do julgamento das pessoas próximas, pais e amigos;
 - Nível Cronorischio: trauma ou mudança importante na idade de 30 anos;
 - Nível Espiritual: busca pelo desenvolvimento da própria consciência.

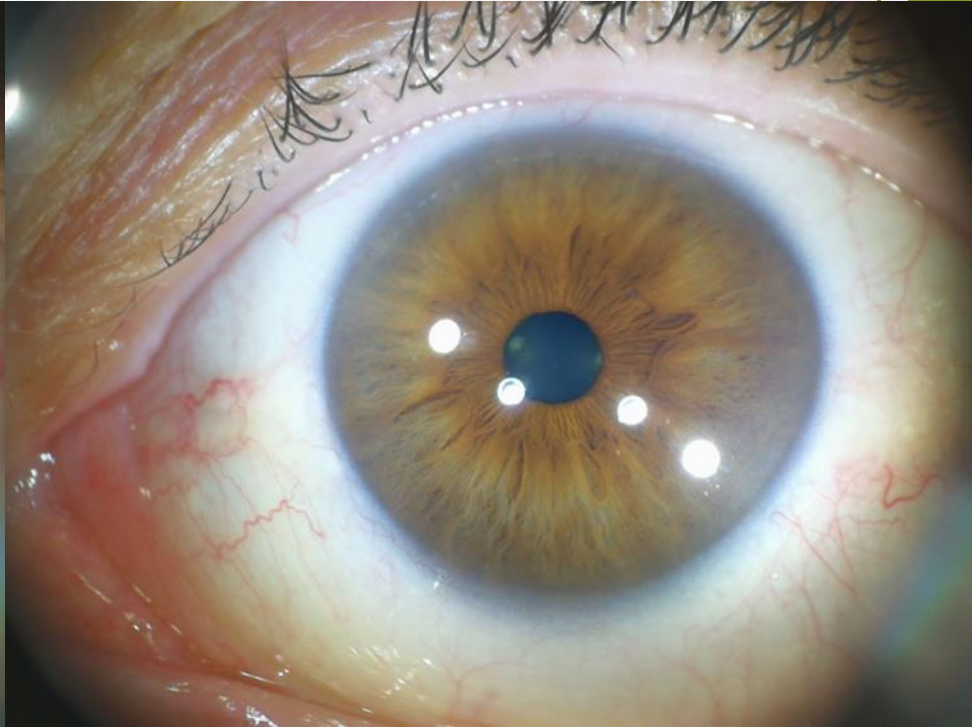
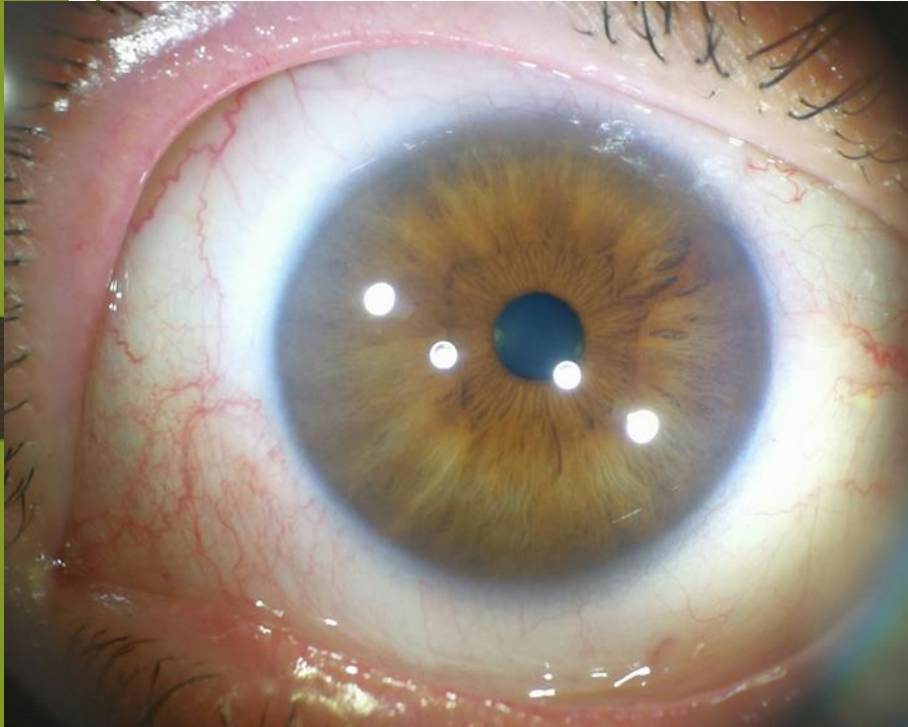
IRIDOLOGIA CLÍNICA

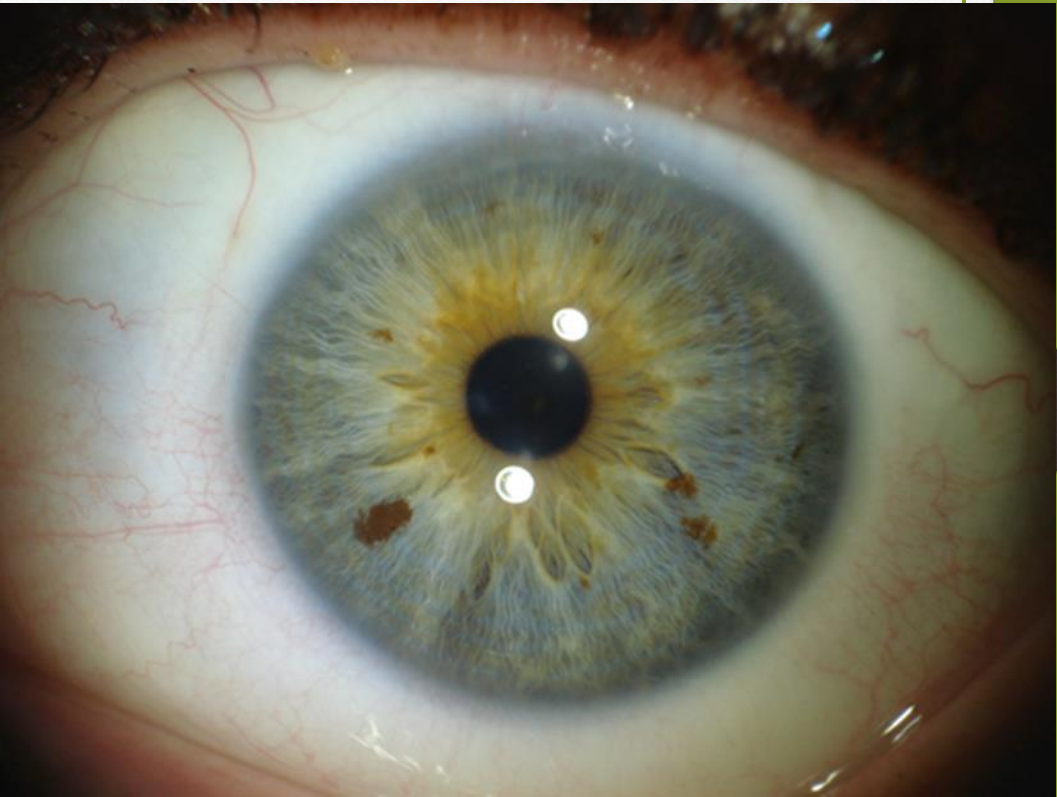
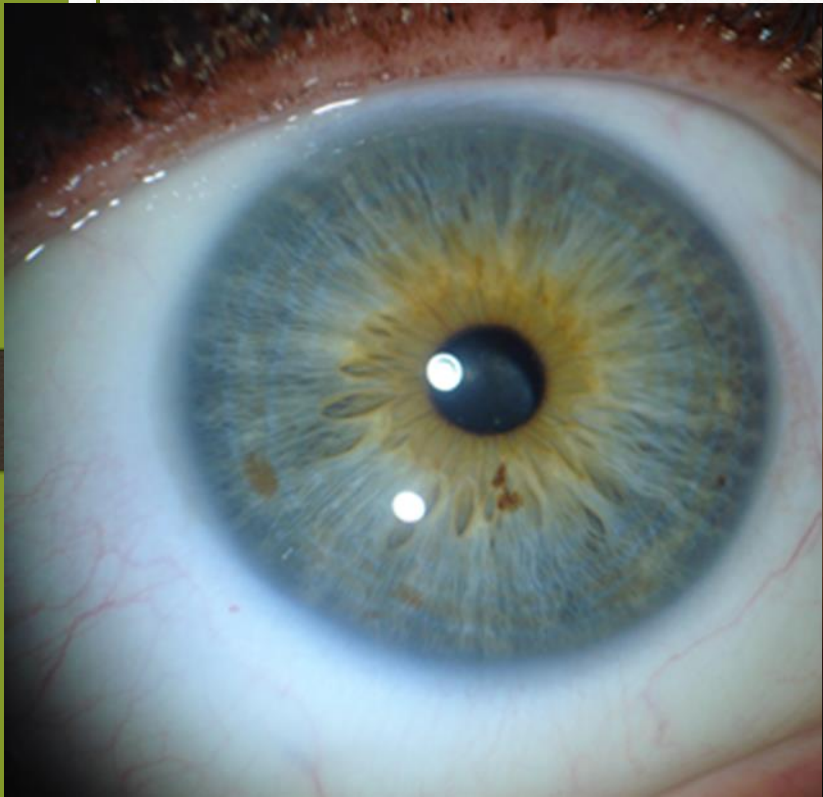
- ❖ o terreno;
- ❖ a constituição;
- ❖ estrutura física;
- ❖ regulação dos processos metabólicos;
- ❖ debilidades em órgãos, vísceras e glândulas;
- ❖ alterações na flora intestinal;
- ❖ terreno acidobásico do organismo;
- ❖ informações sobre os biótipos comportamentais;
- ❖ atitudes emocionais e estados emotivos;
- ❖ os períodos de crise;
- ❖ o aspecto bioenergético e espiritual.












A painting by Friedrich Rückert, titled 'Landscape with Rainbow' (Landschaft mit Regenbogen). The scene is a vibrant landscape featuring a prominent rainbow arching across the sky. The foreground is filled with a dense field of flowers, including large white daisies and smaller yellow and orange blossoms. The sky is filled with numerous small white birds in flight. The overall style is characteristic of the German Romantic movement, with a focus on nature's beauty and a sense of idealism.

**“ Em cada um vive uma imagem,
daquele que deve vir a ser.
Enquanto ele não a realiza,
não alcança a sua paz. ”**

Friedrich Rückert

OBRIGADA



Esp. Nat. Flavia Placeres

E-mail: flaviaplaceres@uol.com.br

Telefone: (11) 9.9167-1201