


INTRODUCCION A LA ONCOLOGIA CLINICA

Dr. Mario F. Bruno

Presidente de la Sociedad Argentina
de Cancerología (2018/19)



ONCOLOGIA CLINICA

- Especialidad médica que estudia y trata las neoplasias
 - Se ocupa del:
 1. Diagnóstico.
 2. Tratamiento.
 3. Seguimiento de los pacientes de cáncer
- 

Porcentaje de causas de muerte en el mundo

Datos: IHME (2016)

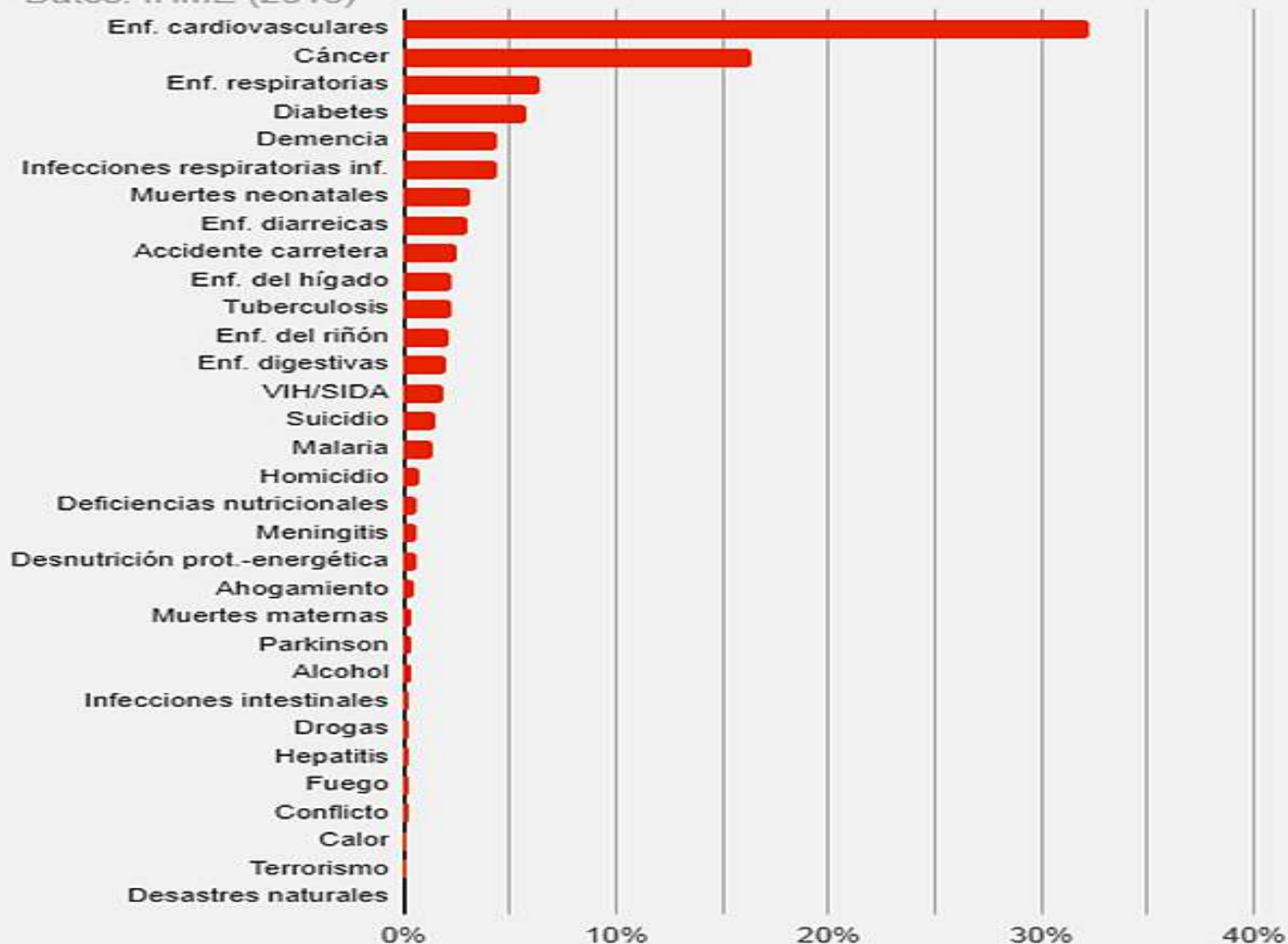


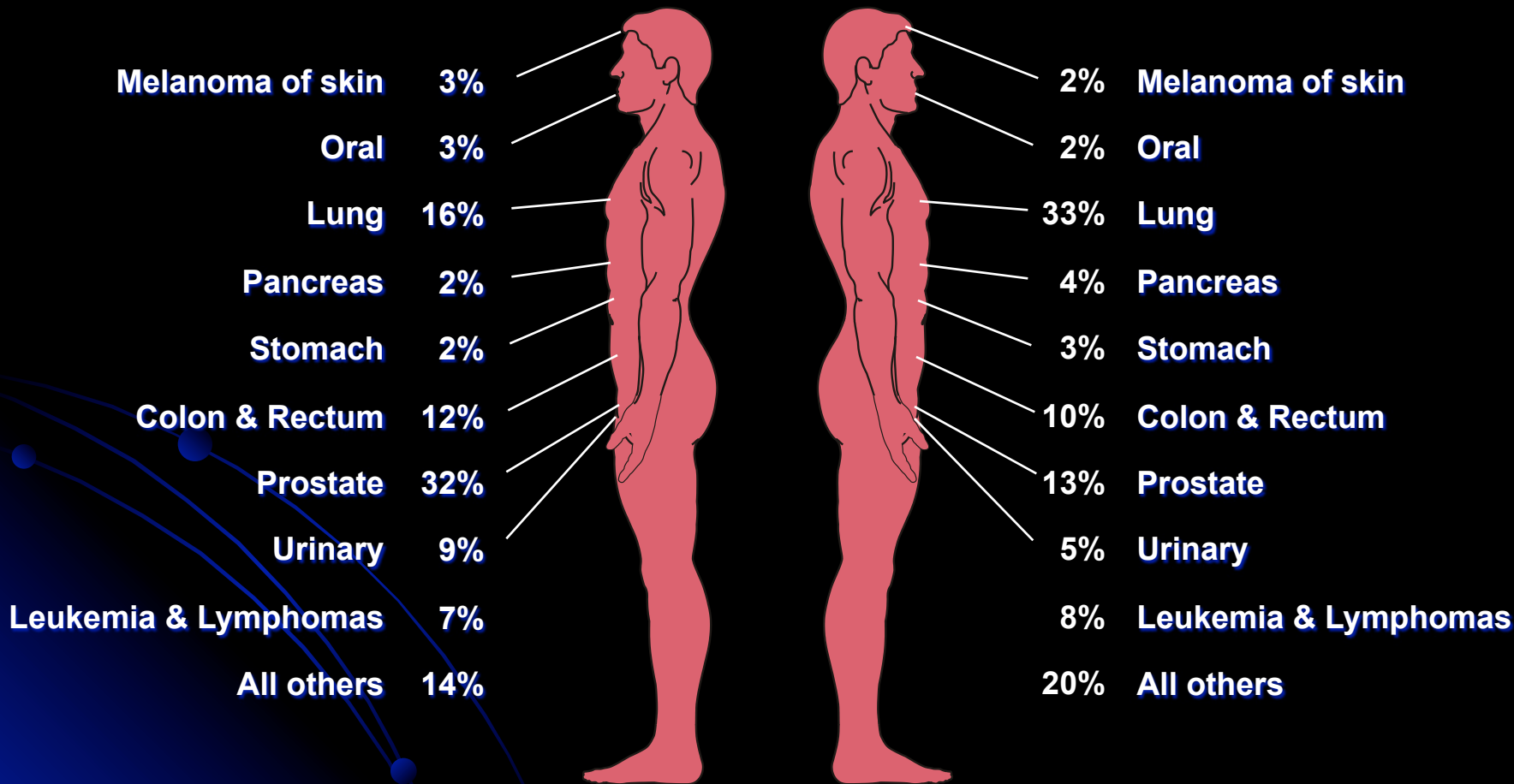
Tabla I: Importancia relativa de las defunciones registradas en los capítulos de mortalidad. Argentina, 2017

CAPITULOS	TOTAL	%
Cardiovasculares	97219	28,5
Tumores	65488	19,2
Respiratorias	64869	19,0
Lesiones	19419	5,7
Infeciosas	14495	4,2
DBT	8893	2,6
Perinatales	3388	1,0
Malformaciones	2365	0,7
Mentales	2286	0,7
Desnutrición	873	0,3
Maternas	246	0,1
Otras definidas	41603	12,2
Mal definidas	20544	6,0
Total general	341,688	100,0

HOMBRE/CANCER ESTADISTICA

Incidencia

Mortalidad



MUJER/CANCER ESTADISTICA

Incidencia

Mortalidad

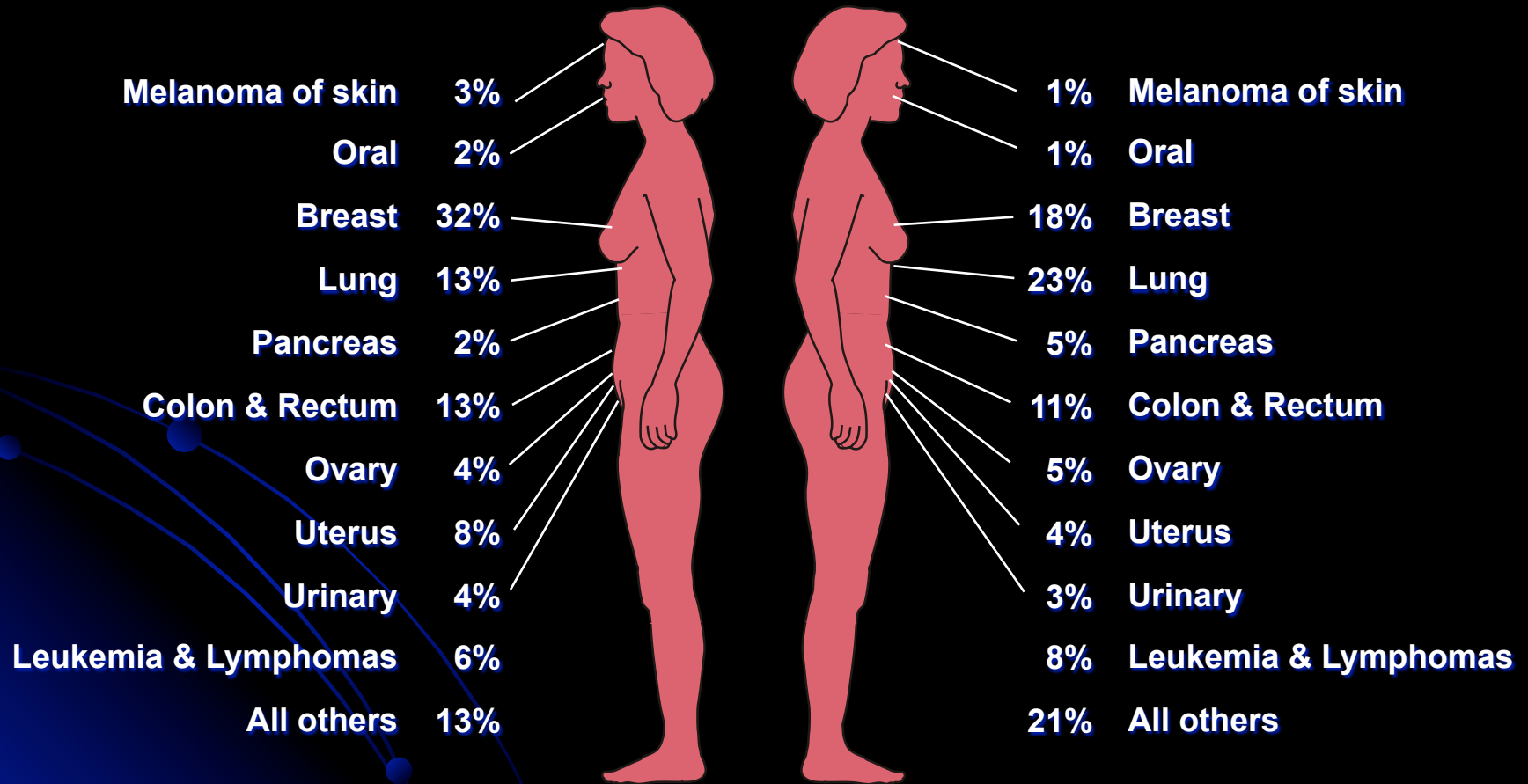
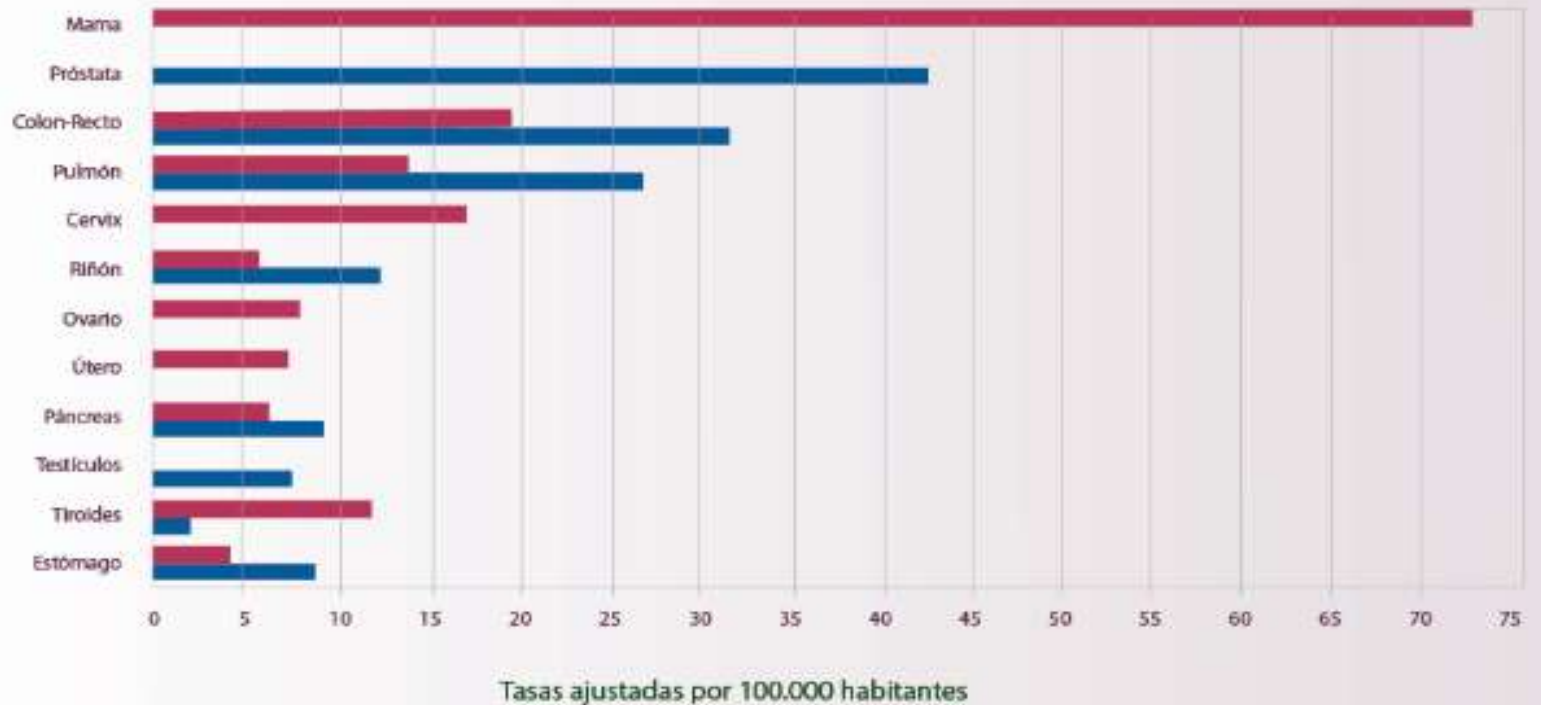


Gráfico 1: Incidencia de cáncer para las principales localizaciones topográficas en varones y mujeres estimadas por la IARC para Argentina en 2018. Tasas ajustadas por edad según población mundial por 100.000 habitantes.



● Varones ● Mujeres

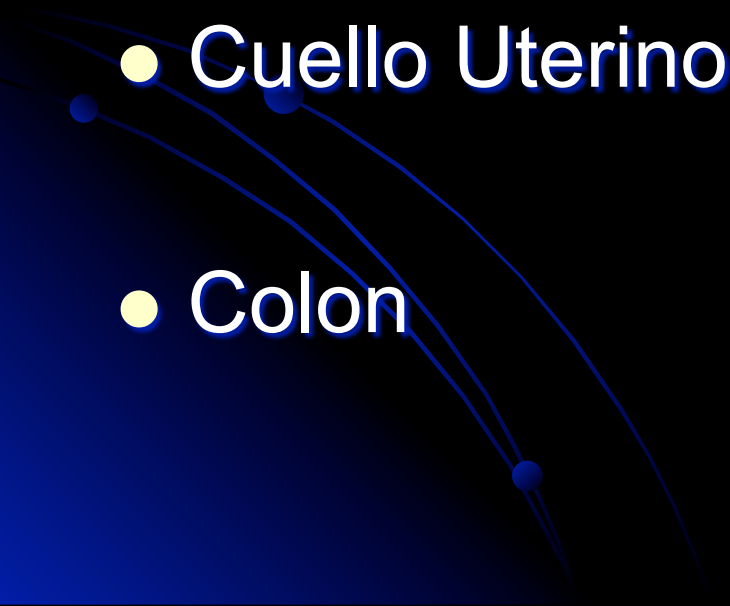
Tumores Más Frecuentes

HOMBRE

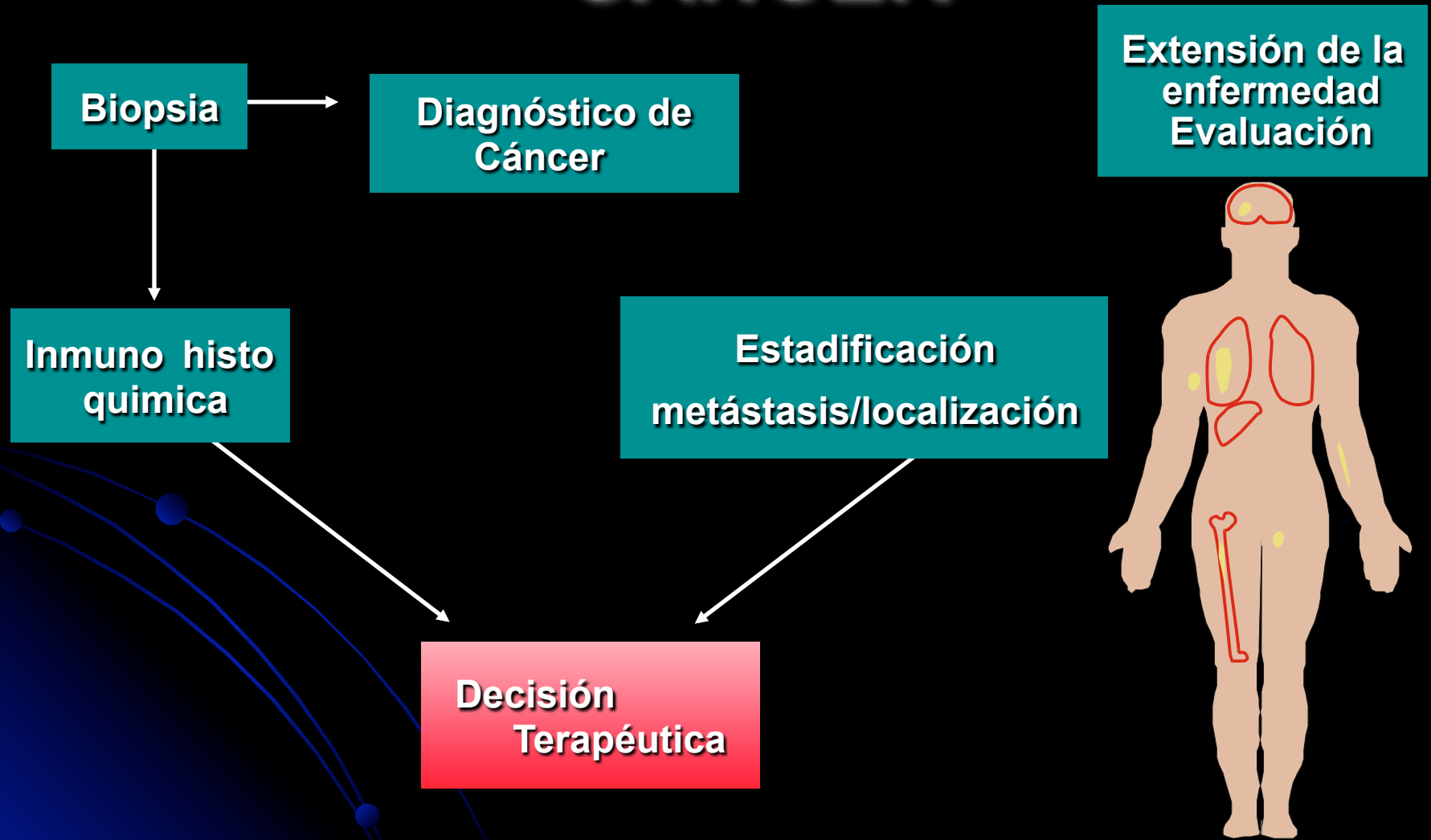
- Pulmón
 - Próstata
 - Colon
- 

Tumores Más Frecuentes

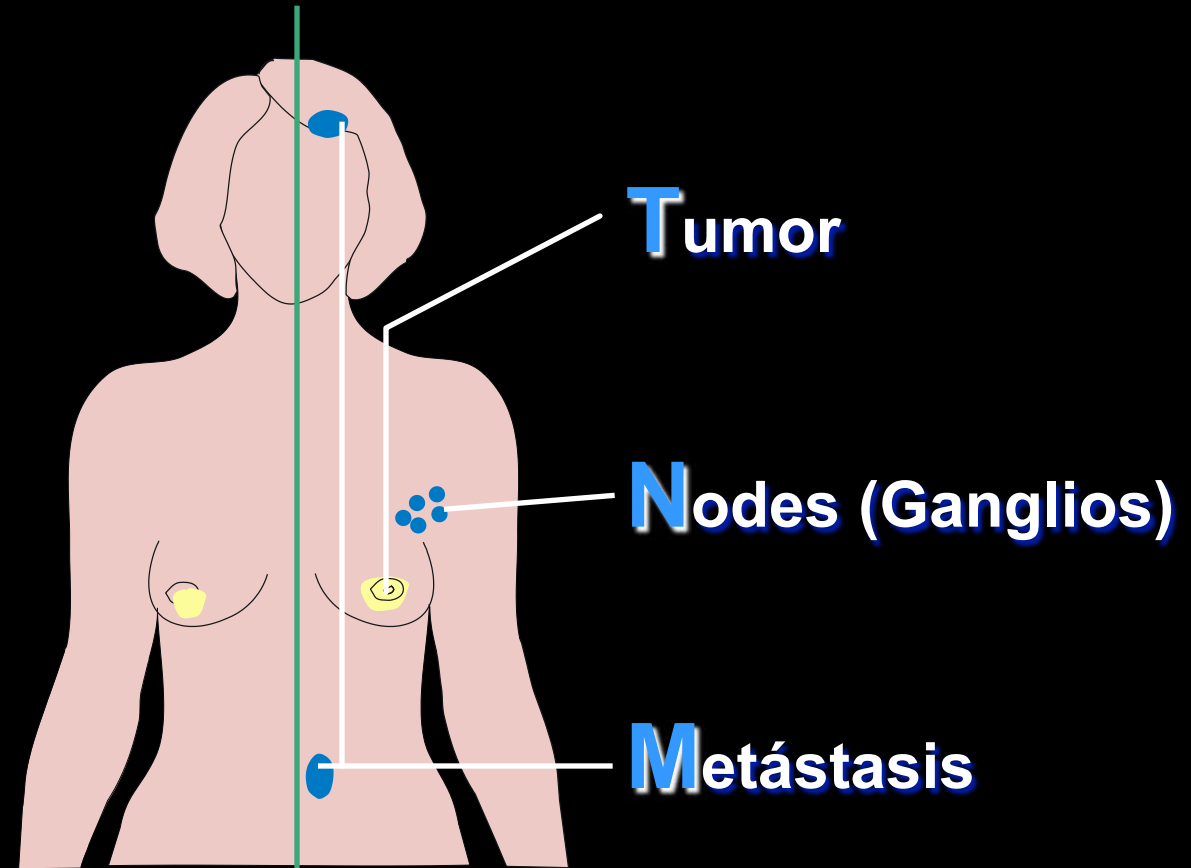
MUJER

- Mama
 - Cuello Uterino
 - Colon
- 

MANEJO DEL PACIENTE CON CÁNCER



CLASIFICACIÓN TNM




Buena

Mala

Pronóstico

Estudios de Extensión

- Examen Físico
 - Imágenes
 - Análisis de Laboratorio
 - Marcadores Tumoraes
 - Biopsias
 - Cirugía
- 

TRATAMIENTOS ONCOLÓGICOS

- Cirugía
- Radioterapia
- Quimioterapia
- Hormonoterapia
- Inmunoterapia
- Tratamientos biológicos