

HISTOIRE DE LA PSYCHOLOGIE



Rachel FERRERE


Psychologue clinicienne

CHU de Fort de France

Doctorante Institut de psychologie

Laboratoire Psychopathologie et Processus de Santé

Université Paris Descartes Paris PRES Sorbonne



Programme du module de psychologie

- Histoire de la psychologie
- Méthodes et théories psychanalytiques
- Le développement de la personnalité
- Éléments de psychopathologie



PROGRAMME

- Les origines philosophiques de la psychologie
- Les différents courants de la psychologie
 - 1 Le Behaviorisme
 - 2 La psychologie cognitive
 - 3 La psychanalyse
 - 4 La psychologie clinique
 - 5 la psychopathologie.

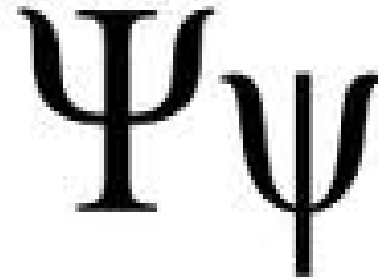


DEFINITION DE LA PSYCHOLOGIE

- Quel est l'objet de la psychologie?
- La psychologie est-elle une science?

DEFINITION DE LA PSYCHOLOGIE

- **Initialement la psychologie se définit comme la science de l'âme : du grec *psuche* (qui signifie l'âme ou l'esprit) et *logos* (qui signifie langage, raison, science, discours ordonné).**
- Cette étymologie comporte donc un contenu métaphysique implicite dans la mesure où elle suppose l'existence d'un principe ou d'une substance qui différencierait du corps, d'une réalité immatérielle qui déterminerait le comportement humain.





DEFINITION DE LA PSYCHOLOGIE

- La psychologie est un discours, un langage, une « forme culturelle » (Foucault), une discipline qui organise les questionnements que l'Homme a toujours posé sur ses propres ressentis et états d'âme.
- Etude des comportements et des processus mentaux.

Premières traces...

- **L'histoire de la psychologie** remonte à l'Antiquité: des premières traces d'une réflexion sur les phénomènes mentaux et le comportement ont été retrouvés dans des écrits datant de l'Égypte ancienne.
 - Le papyrus Ebers (-1550 avant J.-C.) contient une courte description clinique de la dépression, avec des recettes magiques ou religieuses pour la chasser.
- Les hommes se sont intéressés à la perception, aux sensations, aux émotions, aux sentiments et à la pensée. Les traces s'en trouvent dans l'Iliade et l'Odyssée, dans les mythologies de tous les peuples ou dans les livres sacrés.





Premières traces...

- Le mot psychologie apparaît pour la première fois dans le livre *Psichiologia de ratione animae humanae* De Marko Marulic, savant humaniste croate (fin du XVe début XVIe).

Une discipline à la fois ancienne et récente

- Branche de la philo...
 - Si on considère la psychologie en tant que branche de la philosophie consacrée à l'âme: son histoire commence avec les premières traces de la pensée humaine.

- Branche de la physiologie...
 - Si on considère la psychologie dans sa dimension scientifique, son histoire débute au milieu du XIX^e siècle.

Les origines philosophiques de la psychologie

- Jusque dans les années 1870, la psychologie était essentiellement considérée comme une branche de la philosophie.
- L'histoire de la psychologie s'inscrit donc dans l'histoire de la philosophie.
- La psychologie va reprendre de manière scientifique les grandes questions portées par la philo.
- Les grands thèmes abordés
 - Relation entre corps et esprit
 - Opposition entre inné et acquis



La relation corps et esprit

- Dualisme: séparation du corps et de l'esprit
 - Platon (428-348 av JC)
 - Sépare l'âme immatérielle (la pensée) du corps matériel et considère que l'âme pilote le corps.
 - Ce dualisme idéaliste laissera des traces profondes jusque dans les divers courants de la psychologie du XX^e siècle
 - Descartes (1596-1650)
 - corps et esprits obéissent à des lois différentes et présentent des propriétés différentes.

- Monisme: pas de séparation entre corps et esprit
 - Aristote(384-322 av JC)
 - L'âme est au corps ce que la forme est à la matière (distincte et inséparable)

L'inné et l'acquis

- **Innéisme**

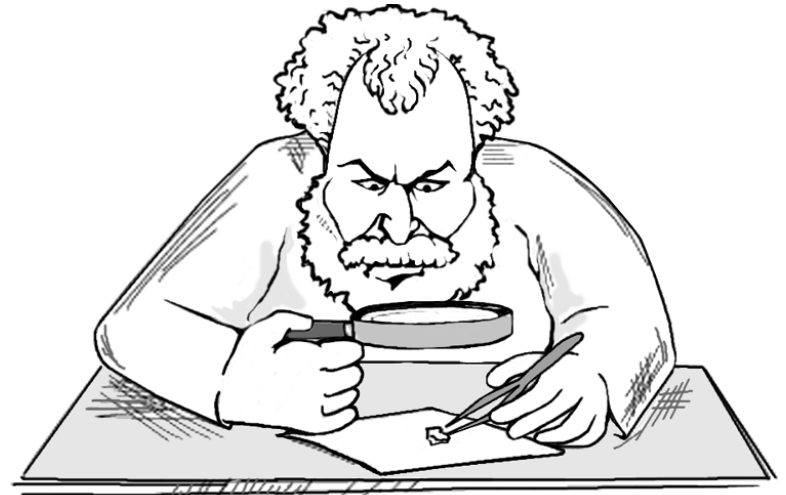
- Certaines facultés mentales sont innées et trouvent leur origine dans le patrimoine génétique de l'individu.
- Platon (428-348 av JC)
- Descartes (1596-1650)
- Lien entre le dualisme et l'innéisme

- **Empirisme**

- A la naissance, l'individu est une feuille vierge sur laquelle l'environnement et les interactions avec l'environnement vont inscrire des éléments sur cette feuille (tabula rasa) et façonner les facultés mentales de l'individu.
- Hobbes (1588-1679)
- Locke (1632-1704)
- Hume (1711-1776)

Les origines philosophiques de la psychologie

- La psychologie repose à la fois sur ces deux conceptions:
- rationnaliste/qualitative
- empiriste/quantitative.



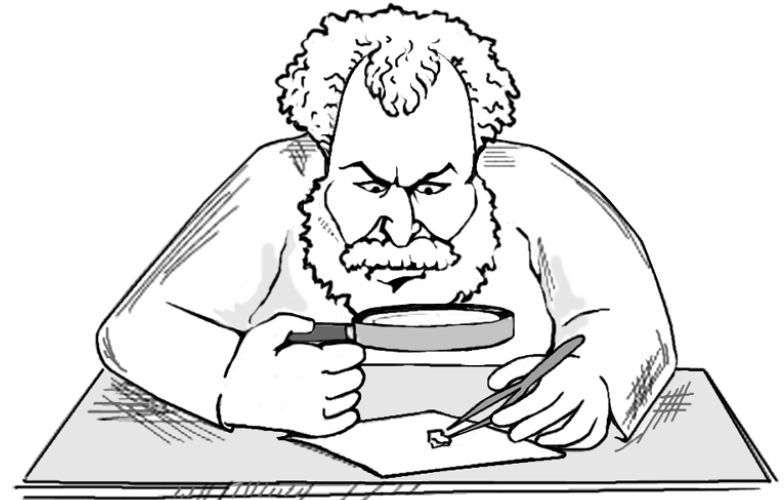
Les origines philosophiques de la psychologie

- **Courant rationaliste et approche qualitative**
 - un système de pensée selon lequel l'accès à la connaissance passe par l'analyse logique, le questionnement, la réflexion.
- Platon: l'observation d'objets et actions concrets, imparfaits, peuvent nous induire en erreur et nous éloigner de la vérité.
- Approche retrouvée chez Freud et Erickson



Les origines philosophiques de la psychologie

- Courant empiriste et approche quantitative:
 - un système de pensée selon lequel l'acquisition des connaissances passe par l'évidence empirique, obtenue au travers de l'expérience et de l'observation.
- Aristote croyait que l'observation du monde extérieur était le seul moyen pour accéder à la vérité.
- Approche de Piaget et Skinner





Du côté de la médecine...

- Hippocrate (-460 -370 avant J.-C.) effectue une classification des troubles mentaux comprenant la manie, la mélancolie, la paranoïa ou détérioration, l'épilepsie, en relation avec les tempéraments sanguin, colérique, flegmatique ou mélancolique.
- Il réunit ainsi les maladies de l'âme et du corps, les maladies sont physiques, et ainsi il participe à démystifier la maladie mentale, qui était jusque là, plutôt liée à des manifestations démoniaques.



Du côté de la médecine...

- Galien (131-201) distingue, comme Hippocrate, quatre tempéraments et les articule aux quatre éléments dans une combinatoire qui lui permet de classer les maladies selon les déséquilibres entre les diverses tendances, les bases de l'affectivité et du comportement apparaissant de nature biochimique. Ainsi l'excès de sang conduit au tempérament sanguin, de bile jaune au tempérament cholérique, de bile noire au tempérament mélancolique, etc



La psychologie comme science

- La psychologie scientifique naît au milieu du XIX^{ème} siècle après les autres sciences naturelles.
- L'évolution des sciences physiologiques a joué un rôle fondamental.



La psychologie comme science

- Autonomie de la psychologie avec la création de chaires universitaires et de laboratoires à part entière.
- 1732 : Wolff qui distingue la psychologie empirique de la psychologie rationnelle.
- Physiologistes allemands nouvelle approche baptisée psychophysique = déterminer les lois mathématiques qui régissent l'esprit humain.
- Leur terrain de prédilection est la psychologie de la perception mais leurs méthodes s'exportent de par le monde sur les terrains de la mesure de l'intelligence, de la mémoire, etc.



La psychologie comme science

- La psychologie scientifique se distingue de la psychologie « philosophique » non seulement par son objet mais aussi par sa méthode qui est aussi celle des autres sciences: elle consiste à mettre à l'épreuve de faits établis objectivement = psychologie expérimentale



Les différents courants de la psychologie au XIX^e ET XX^e siècle

- La psychologie expérimentale
- La psychologie différentielle
- Le Behaviorisme
- La psychologie cognitive
- La psychanalyse
- La psychologie clinique
- La psychopathologie

La psychologie expérimentale

- Début milieu XIXeme siècle
- Grand courant de la psychologie
- « Expérimenter pour découvrir les lois de l'esprit »

Le développement de la psychologie expérimentale...Allemagne

- Gustav Fechner (1801-1887) publie *Elemente der Psychophysik*
- Il aimerait trouver une relation entre psychologie et matière (comment trouver un rapport entre l'intensité d'une stimulation et la sensation perçue : on peut la noter mathématiquement).



Le développement de la psychologie expérimentale...Allemagne

- Wundt (1832-1920) élève de Fechner fonde à Leipzig en 1879 le premier laboratoire consacré à la psychologie expérimentale et y développe les méthodes qui feront ses succès. Il étudie la conscience avec du matériel (métronome pour le rythme et les représentations mentales).
- Par introspection, il va différencier une dimension de calme / relaxation / excitation...



Le développement de la psychologie expérimentale...Allemagne

- Hermann Ebbinghaus (1850–1909)
applique, le premier,
une méthode
expérimentale dans
l'étude de la
mémoire





Concept clé de la psychologie expérimentale

- Expérimentation :
 - Créer des conditions
 - Manipuler des variables
 - Comparer les résultats

- Attention : la psychologie expérimentale ne représente pas un corpus théorique spécifique qui s'appuierait sur un ensemble de résultats. Elle est plutôt porteuse d'une méthodologie transversale que l'on retrouve dans tous les champs de la psychologie.

La psychologie différentielle

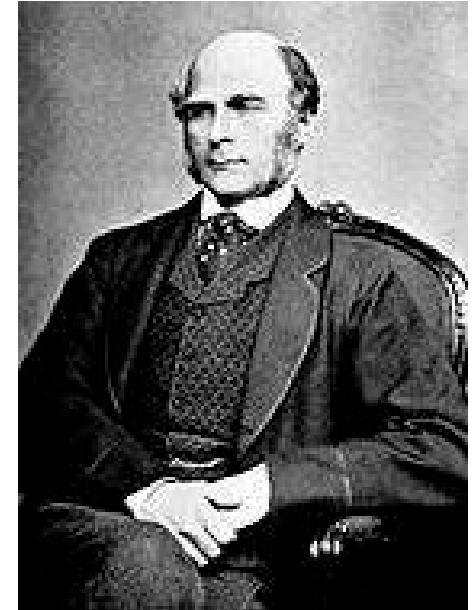
- Début fin du XIXeme siècle
 - Etude des différences psychologiques entre les individus, tant en ce qui concerne la variabilité interindividuelle (entre les individus au sein d'un groupe), que la variabilité intra-individuelle (pour un même individu dans des situations, contextes différents) et la variabilité intergroupe (entre des groupes différents : sexe, milieu social).
 - Etudes statistiques de ces différences.
- En lien avec
 - Statistiques
 - Tests psychologiques

- « Comprendre la variabilité des comportements »

Le développement de la psychologie différentielle...Grande Bretagne

- Francis Galton (1822-1911) est intéressé par la différence entre les personnes, il croit que certains sont plus intelligents, il veut élever le niveau. Il pense que c'est héréditaire.
- Il est le créateur de la psychologie différentielle qui est

-





Le développement de la psychologie différentielle...Grande Bretagne

- Charles Spearman (1863-1945)
- Méthodes statistiques: analyse factorielle et corrélation.
- Facteur G



Concepts clés de la psychologie différentielle

- Variabilité interindividuelle
- Variabilité intraindividuelle
- Champs d'investigation:
 - 1er champ d'investigation : **Personnalité**: quels sont les facteurs qui différencient les personnalités des gens? = émergence de la notion de trait de personnalité. Le trait de personnalité influence le comportement.
 - Théorie du Big Five:
 - Ouverture: curiosité, nouveauté, imagination, art
 - Conscience: discipline, organisation, règle
 - Extraversion : énergique, sociable, recherche de stimulation
 - Agréabilité: coopération, partage
 - Névrosisme: instabilité émotionnelle

Comment mesurer? Questionnaires de personnalité.

Concepts clés de la psychologie différentielle

- 2eme grand champs d'étude:
 - **Intelligence: Quotient Intellectuel**
 - 1ere conception: 1 facteur général facteur G permet d'expliquer la différence entre individu (Spearman)
 - 2eme conception: plusieurs facteur d'intelligence (Thurstone).
 - 7 facteurs:
 - Intelligence spatiale: représentation des configurations.
 - Perception: traitement des informations
 - Verbal: compréhension des données
 - Lexical: manipulation du vocabulaire
 - Raisonnement: manipulation des représentations mentales
 - Mémoire: mémorisation
 - Numérique: réalisation de calculs

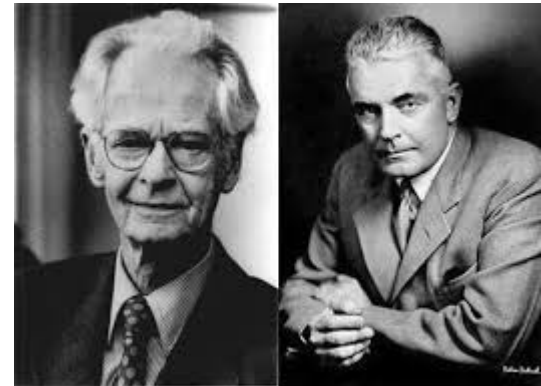
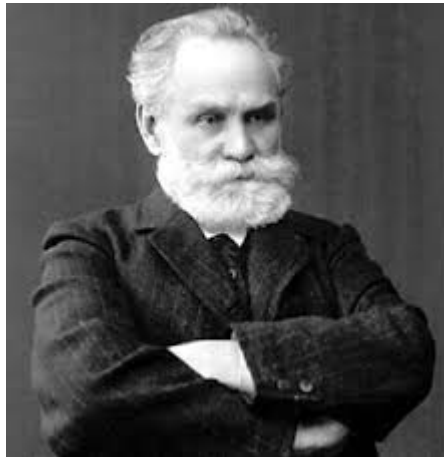
Le Behaviorisme

- Pour la psychologie behavioriste, fondée par John Broadus Watson aux Etats-Unis en 1913, il faut écarter tout recours explicatif à la vie intérieure, à la conscience, aux prédispositions, pour étudier scientifiquement le comportement des organismes vivants et leurs relations avec l'environnement.

« Tout comportement est le résultat d'un apprentissage »

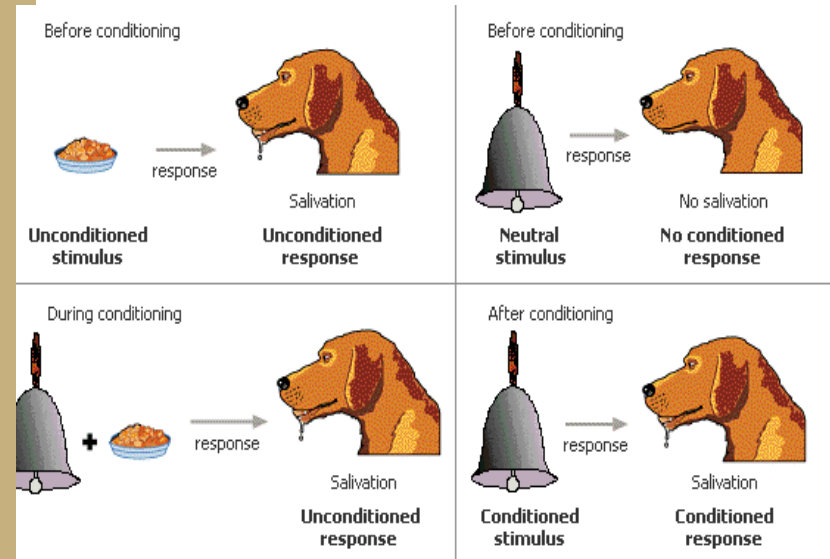
Le Behaviorisme

- Précurseur: Ivan Pavlov (1849-1936) médecin et physiologiste.
- Fondateurs: Watson (1878-1958) et Skinner (1904-1990)



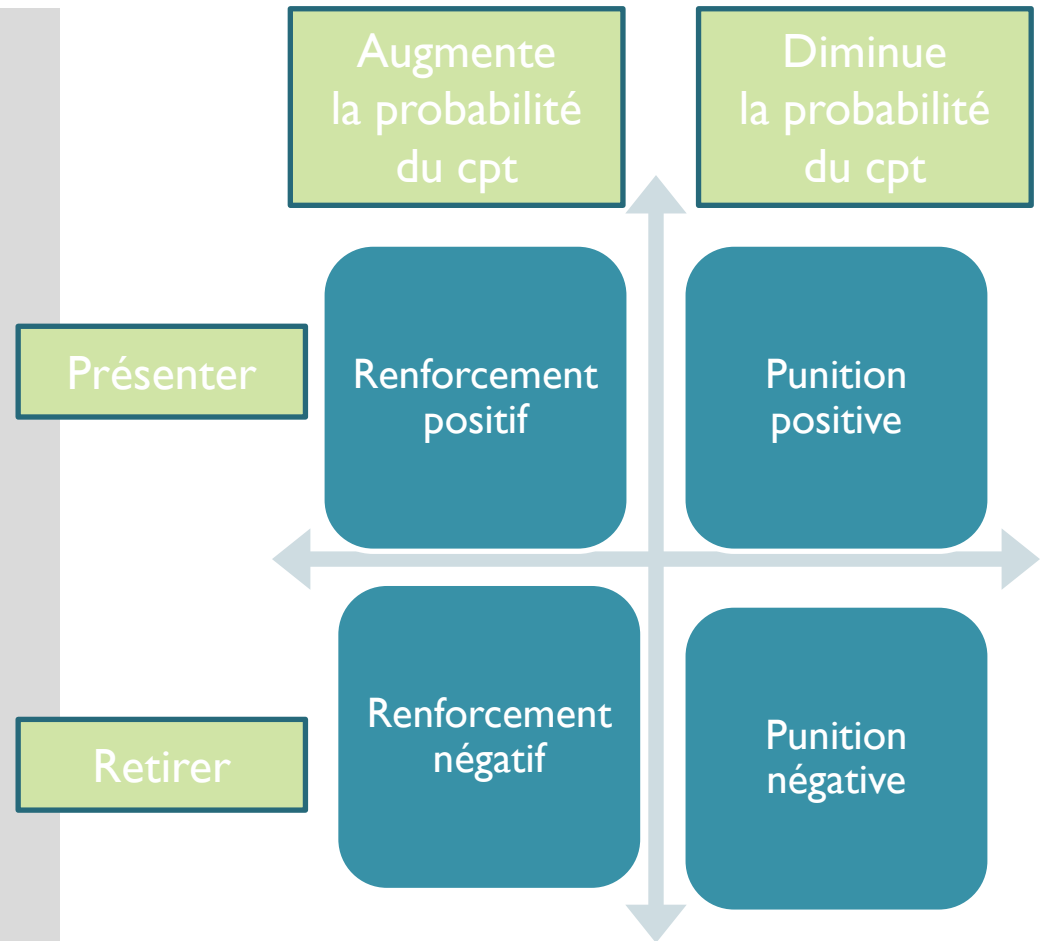
2 types de conditionnements: 2 manières d'apprendre un comportement

- Conditionnement classique (ou conditionnement pavlovien)
 - On produit un comportement répondant (involontaire) en réponse à un stimulus
 - On agit avant le comportement.

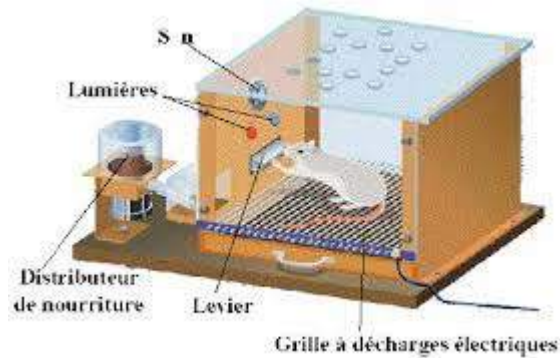


2 types de conditionnements: 2 manières d'apprendre un comportement

- Le conditionnement opérant:
 - Produit un comportement volontaire
 - On agit après le comportement
 - Par le biais de 4 variables de contrôle:
 - Renforcement positif
 - Renforcement négatif
 - Puntion positive
 - Puntion négative

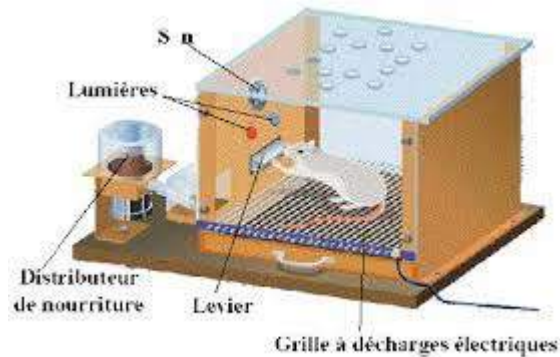


Le conditionnement opérant et la boîte de Skinner



- **1^{ere} expérience**
- 1^{er} temps :. on introduit le rat dans la boîte et il explore la cage à travers différents comportements.
- 2^{eme} temps: Le rat appuit sur le levier = il obtient de la nourriture (récompense)
- 3^{eme} temps: Le rat va de nouveau appuyer le levier = le rat a appris à appuyer sur le levier

Le conditionnement opérant et la boîte de Skinner



- **2eme expérience**
- 1^{er} temps: on introduit le rat dans la boîte et il explore la cage à travers différents comportements.
- 2eme temps : Le rat appuit sur le levier = il obtient un choc électrique (punition positive)
- 3ème temps: Le rat va éviter le levier = le rat a appris à ne pas appuyer sur le levier

Concept clé du Behaviorisme

- Observable: les pensées et les émotions (tristesse, colère) sont inobservables contrairement aux comportements qui sont observables (pleurer, crier etc)
- Environnement: éléments observables comme la température, le nombre d'individus présents.



• Le behaviorisme n'étudie que ce qui est observable mais élimine de son champ d'investigation tout ce qui appartient à la pensée et aux émotions.

- Mais peut-on en effet expliquer tout apprentissage par le conditionnement?



Le Behaviorisme

- **Film Le behaviorisme
Thorndike et Skinner**

Le cognitivisme

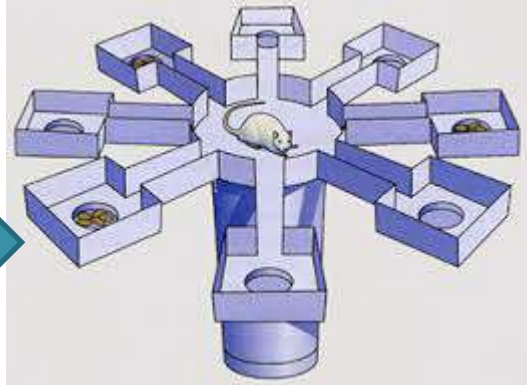
- Milieu du XXeme siècle
 - Contre le behaviorisme, qui avait éliminé les phénomènes mentaux du champ d'étude de la psychologie pour ne considérer que les seuls comportements, la psychologie cognitive rétablit l'esprit au centre de ses préoccupations.
 - Paradigme actuel de la psychologie
- « L'esprit est une machine à traiter de l'information »



Le cognitivisme

- Alors que la plupart des behavioristes évitaient de scruter la « boîte noire » de l'esprit humain pour se concentrer uniquement sur les comportements observables, certains psychologues ont commencé à s'intéresser aux contenus de cette boîte mystérieuse.
- Edward Tolman (1886-1959), un behavioriste de la première heure, pensait que ni le comportement des animaux ni celui des humains pouvait se comprendre sans aussi tenir compte du but et de l'orientation du comportement. Il a soutenu que tous les comportements sont dirigés vers un certain but, que ce soit un rat pour trouver de la nourriture dans un labyrinthe ou une personne qui essaie d'échapper à une situation déplaisante. À cet égard, Tolman peut être considéré comme un aïeul de la psychologie cognitive moderne.

La carte cognitive



Behaviorisme : le rat a appris à tourner à droite

Cognitivism: le rat a appris une représentation spatiale du labyrinthe

Qui a raison???

Si on change le rat de place, il retrouve la nourriture et ne se contente pas de tourner à droite

- Le rat apprend rapidement à se diriger vers la nourriture.
- Qu'est-ce que le rat a appris? Et suivant quel processus l'a-t-il appris?



Le cognitivisme

- Concept clé : traitement de l'information: ce qui se passe dans la « boîte noire ».
- La psychologie cognitive étudie l'ensemble des fonctions cognitives :
 - la perception,
 - l'attention,
 - la mémoire,
 - le langage
 - les activités intellectuelles.



Le cognitivisme

- Les fondateurs
- Noam Chomsky (1928-)
 - Comment fait un individu pour produire et comprendre des phrases?
 - Comment passe-t-on de la pensée à l'énoncé?
 - Le langage est un ensemble de calculs effectués sur des symboles (théorie de la grammaire générative)
- Georges Miller (1920-)
- Herbert Simon (1916-2001)

La psychologie cognitive en France

- Jean Piaget est Psychologue et pédagogue (1896 -1980).
- Pour Piaget, l'intelligence de l'enfant se développe selon différents stades.
- 1. Le premier, le stade " sensori-moteur " va de la naissance jusqu'à 18/24 mois : le bébé apprend à connaître le monde par les objets qu'il utilise.
- 2. Vers 2 ans, stade "préopératoire " : il peut se représenter certains actes sans les accomplir ; c'est la période du jeu symbolique, qui correspond à l'acquisition du langage.
- 3. Vers 7 ou 8 ans, l'enfant entre dans la période des " opérations concrètes " : il se socialise, notamment sous l'influence de l'école.
- 4. Enfin, vers 11 ou 12 ans, il atteint le stade des "opérations formelles ", celui de l'abstraction.



La psychologie cognitive

- Cette conception a des conséquences sur le plan pédagogique : l'enfant ne peut apprendre que s'il est apte à construire les schémas lui permettant d'assimiler les connaissances qu'on veut lui transmettre. L'enseignement doit donc être adapté aux différents stades de développement de l'enfant, et différencié, puisque ce développement se produit à un rythme et selon une durée variable pour chaque individu.

La psychanalyse

- **Le modèle psychanalytique**
- L'Histoire de la psychanalyse commence avec les travaux de Joseph Breuer puis par ceux de Sigmund Freud à partir de l'impuissance de la médecine à guérir l'hystérie (1893)
- **Discipline qui a pour objet d'étude les processus inconscients.**



La psychanalyse

- La psychanalyse regroupe trois axes de réflexions et d'études :
 - **un corpus de théories** issues de l'expérience analytique, participant à la conceptualisation de l'appareil psychique ; ensemble constituant la métapsychologie (dont les trois principes organisent le fonctionnement psychique : la perspective topique, dynamique, économique) ;
 - - **une méthode d'investigation** des processus psychiques dans leur ensemble et des significations inconscientes de la parole, du comportement ou des productions de l'imagination (voir plus bas) ;
 - - **la cure psychanalytique** par la méthode de la libre association. Cette expérience, qui naît souvent d'une demande de guérison, s'éloigne au fur et à mesure de l'expérience de l'opposition malade/sain, pour interroger le désir inconscient à l'œuvre dans la condition humaine. C'est pourquoi Freud précise que si la psychanalyse est "une méthode de traitement des désordres névrotiques", son but ultime n'est pas de guérir en abrasant le symptôme, mais d'aboutir à «la récupération de ses facultés d'agir et de jouir de l'existence».



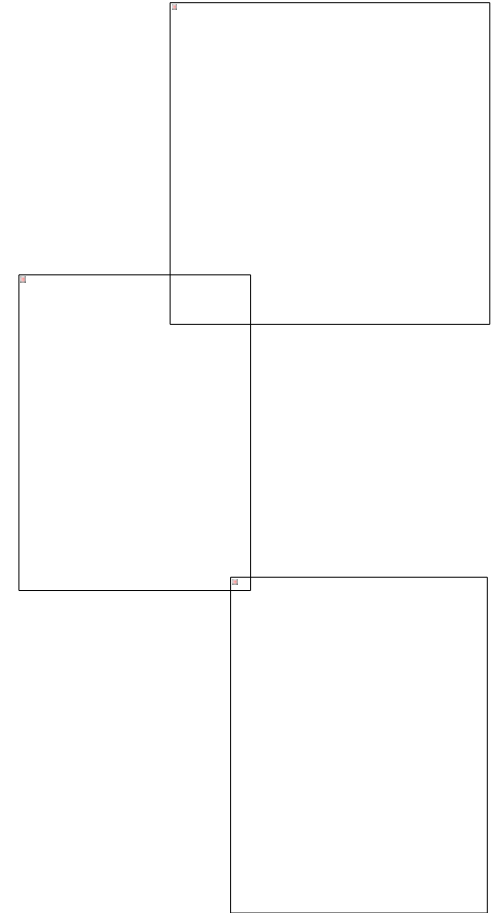
La psychanalyse

- Les théories psychanalytiques ont introduit une conception dynamique de la vie mentale puisqu'elles ont permis d'envisager le symptôme, non plus isolément, mais en fonction de l'histoire passée, des vicissitudes du développement psychologique et de leur réactualisation possible.
- Cette perspective psychodynamique a permis d'envisager un contenu significatif pertinent aux symptômes considérés comme porteurs d'un désir refoulé, représentatifs d'un compromis, prenant alors place dans l'équilibre personnel et unique qu'est l'économie psychique globale du sujet.

La psychologie clinique

- La psychologie clinique, telle qu'elle se pratique, est attachée aux noms de d'Edouard Claparède Daniel Lagache et Juliette Favez-Boutonnier, tous trois médecins, psychologues et philosophes, les deux derniers étant aussi psychanalystes.
- Ce quadruple ancrage lui donne son caractère particulier, fait d'une tension entre
 - un pôle « objectif » qui serait représenté par l'utilisation de tests,
 - et un pôle « subjectif » représenté par la situation d'examen et/ou de traitement.

Dans les deux cas, il s'agit d'une situation clinique, **c'est-à-dire de la saisie singulière d'un individu « en situation » par un autre individu.**



La psychologie clinique

- Daniel Lagache qui en a donné la première définition en 1949. Selon lui, ***il s'agit d'une science de la conduite humaine, fondée principalement sur l'observation et l'analyse approfondie des cas individuels, aussi bien normaux que pathologiques, et pouvant s'étendre à celle des groupes.***

- Anzieu en 1983, parle de la psychologie clinique de la manière suivante:
- ***« Elle est une psychologie individuelle et sociale, normale et pathologique ; elle concerne le nouveau-né, l'enfant, l'adolescent, l'homme mûr et enfin le mourant. Le psychologue clinicien remplit 3 grandes fonctions : de diagnostic, de formation, d'expert, apportant le point de vue du psychologue auprès d'autres spécialistes. »***



La psychologie clinique

- Elle est aussi issue des apports de la psychanalyse qui lui a donné un de ses modèles de compréhension du fonctionnement psychique,
- La visée est la compréhension de la dynamique et de l'économie psychique, en termes d'équilibre, des forces en présence (pulsions et défenses) et de signification inconsciente des symptômes, traits de caractères ou comportements qui ont provoqué la consultation du psychologue.
- Deux méthodes, non exclusives, peuvent être utilisées : l'entretien clinique et l'examen psychologique avec les tests (projectifs et de niveau).



La psychologie clinique

- Est donc clinicien le psychologue qui rencontre des personnes en tant d'individus singuliers, contrairement à la situation de laboratoire où ce sont des variables qui sont manipulées.
- *"L'humanité de l'objet la spécifie moins que l'attitude méthodologique : envisager la conduite dans sa perspective propre, relever aussi fidèlement que possible les manières d'être et de réagir d'un être humain concret, complet, aux prises avec une situation, chercher à en établir le sens, la structure et la genèse, déceler les conflits qui la motivent et les démarches qui tendent à résoudre ces conflits, tel est en résumé le programme de la psychologie clinique"* (D. Lagache)



La psychopathologie

- Le terme psychopathologie est ancien. Il est apparu en Allemagne à la fin du XVIIIe siècle (1783) dans un Magazine pour la connaissance expérimentale de l'âme rédigé par un certain Moritz (Janzarik, 1974). Après une certaine extinction, on le retrouve employé en 1878 vers la fin du XIXe siècle par Ebbinghaus, mais il équivaut ici à la psychiatrie clinique.
- En France Ribot crée en 1880 la psychologie pathologique, discipline qui permet en étudiant le fait pathologique de comprendre la psychologie normale. Elle se présente en fait comme une psychologie des fonctions normales fondée sur l'observation des phénomènes pathologiques.



La psychopathologie

- « La psychopathologie peut englober l'étude psychologique de la maladie mentale, et des dysfonctionnements de sujets réputés normaux ». (Beauchesne, 1986).
- De nos jours, la psychopathologie est l'objet de définitions multiples, dont le dénominateur commun est le suivant : « il s'agit de l'étude des troubles mentaux, des maladies mentales, du fonctionnement mental anormal, soit encore de la psychologie des conduites pathologiques.
- Elle envisage les phénomènes de l'activité psychique morbide du point de vue de leur description, de leur classification, de leurs mécanismes et de leur évolution » (Samacher et al., 1998).



La psychopathologie

- Placé devant un patient, un psychopathologue emploie souvent la méthode clinique. Il veut comprendre un sujet dans une situation globale où il est lui-même impliqué, au « lit » du patient où « deux personnages sont convoquées : un sujet souffrant qui réclame une aide, un soignant qui, par l'application d'un savoir est susceptible de lui rendre la santé » (Huguet, 1995).

La psychopathologie

- Pedinielli (1994) considère que la psychopathologie fait partie de la psychologie clinique qu'il définit comme « la sous-discipline de la psychologie qui a pour objet l'étude, l'évaluation, le diagnostic, l'aide et le traitement de la souffrance psychique, quelle que soit son origine ».
- Ménéchal (1997) affirme pour sa part que la psychopathologie doit être définie comme « la science de la souffrance psychique » et « l'épistémologie de la psychologie clinique et de la psychiatrie ».
- Ces définitions toutes deux discutables illustrent l'ambiguïté des rapports qui lient les deux disciplines. Pedinielli ne les distingue pas, tandis que Ménéchal considère que la psychopathologie fonde la psychologie clinique. En revanche, chacun d'eux leur assigne le même objet : la souffrance psychique (Capdevielle, Doucet, 1999).

La psychopathologie

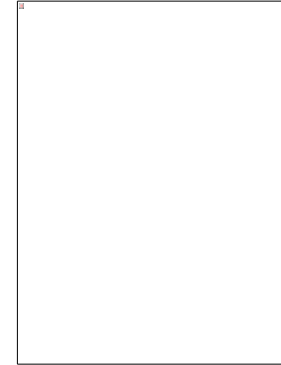
- La plupart des auteurs s'accordent pour définir la psychopathologie comme « une réflexion théorique sur la clinique psychiatrique ou encore la théorie générale de la psychiatrie » (Jalley, 1998), « une sorte de métalangage dont la psychiatrie clinique et thérapeutique serait à peu près le langage objet » (Lantéri-Laura, 1994).
- La psychopathologie est donc définie par « **son champ d'étude qui est le même que celui de la psychiatrie. Cependant, les buts et les moyens diffèrent. Le but de la psychopathologie est la compréhension et la connaissance ; celui de la psychiatrie est la thérapeutique, la prophylaxie et la réadaptation. Les moyens de la psychiatrie ne sont pas seulement psychologiques mais aussi médicaux, biologiques, sociaux, ... La psychopathologie utilise de façon non exclusive la méthode clinique. De même, les références ne sont pas exclusivement psychanalytiques, celles-ci ayant une situation clinique originale et un champ qui n'est pas celui de la pathologie** » (Beauchesne, 1986).



La psychopathologie

- Pour Besançon (1993), elle doit être davantage considérée soit comme une méthode permettant la description des troubles pathologiques, soit comme un corpus théorique visant la compréhension que l'on peut avoir de l'origine des faits psychiatriques.
- La psychopathologie « fait appel à l'ensemble des cadres de références et des disciplines (psychiatrie, psychologie, psychanalyse, sociologie, anthropologie, linguistique, psychopharmacologie, neurobiologie, ...) susceptible d'apporter des éléments de connaissance sur la maladie mentale et les dysfonctionnements psychiques sous tous leurs aspects » (Capdevielle, Doucet, 1999).

Pour approfondir...



- Fraisse, P. (1981). L'évolution de la psychologie expérimentale. In P. Fraisse & J. Piaget (sous la direction de), *Traité de psychologie expérimentale, tome I : histoire et méthode* (5e édition) Paris PUF.
- Beauchesne, H. (1986). *Histoire de la psychopathologie*. Paris : PUF.
- Roudinesko Elisabeth (2001) *Histoire de la psychanalyse en France*. Paris. Broché