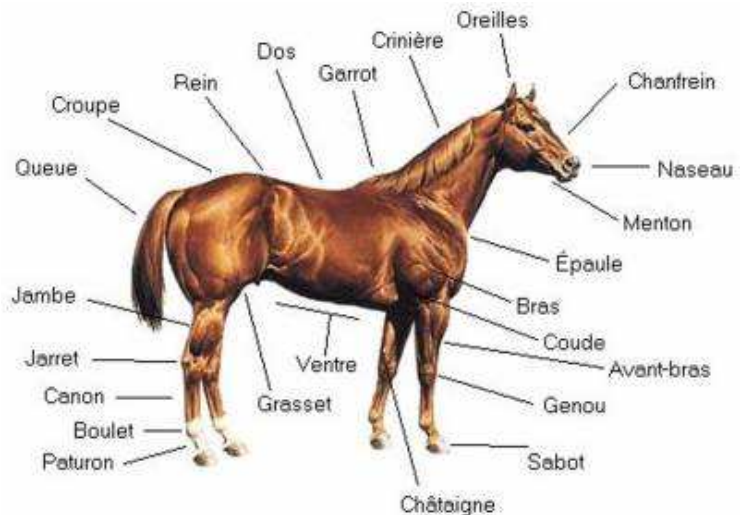


La jument (le cheval)

Qu'est ce qu'un cheval ?

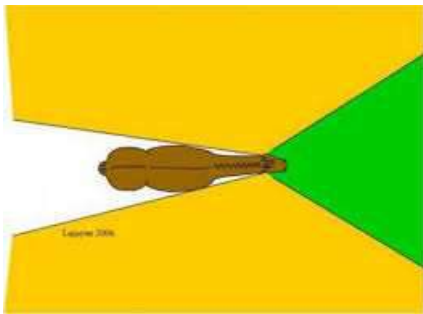
Le cheval fait partie de la famille des équidés, comme l'âne ou le zèbre. C'est un grand mammifère herbivore et ongulé (mammifère possédant des sabots) à sabot unique.

Il passe 60 % de son temps à manger (16h sur 24h). Son estomac est petit, il mange peu à la fois mais souvent.



A l'état naturel, ils vivent en troupes dans de vastes espaces herbeux. Les troupes sont constituées de plusieurs familles. Dans chaque troupe, il y a un cheval dominant, étalon ou parfois jument, qui maintient la solidarité dans le groupe. Il y a aussi parfois un leader, cheval plus expérimenté, qui connaît les meilleurs lieux pour manger ou boire.

Le cheval est un quadrupède mais c'est un cas particulier ; il est capable de dormir debout. Il dort peu, de 4 à 5 heures par jour. Il dort par petites périodes de 10 à 30 minutes, pour rester toujours sur ses gardes car c'est un animal de proie.



La vision du cheval.

Grâce à ses yeux sur les côtés, le cheval voit presque tout autour de lui (sauf derrière lui) Sa vue lui permet de fuir dès qu'il voit un danger arriver.

Origine

Les ancêtres des chevaux sont nés en Amérique et en Asie, il y a 50 à 60 millions d'années. L'évolution de la planète les a fait évoluer et les premiers chevaux sont apparus il y a 1 million d'années. A l'apparition de l'homme, il mesurait 1,30m au garrot. On trouve des représentations de ces animaux dans des grottes comme la grotte Chauvet en Ardèche.



Le cheval et l'homme

Le cheval a été domestiqué par l'homme depuis environ 6 000 ans.

Les chevaux ont été utilisés pour leur force de travail. Certains chevaux ont été choisis pour tirer des charges lourdes (les chevaux de traits).



Sinon les chevaux étaient utilisés pour la guerre, les communications ou pour se déplacer.

A notre époque, le cheval est utilisé pour les loisirs, l'équitation est un sport très pratiqué en France.

La jument et la reproduction

Les parents Le mâle : l'étalon La femelle : la jument

La gestation

Le poulain se développe et grandit dans le ventre de sa mère durant 11 mois.

La naissance

La jument met bas au printemps : c'est le poulinage. Elle n'a qu'un seul poulain par an. Suite à la mise-bas, la jument expulse le placenta, poche dans laquelle le poulain s'est développé. Quelques minutes après sa naissance, le jeune se dresse sur ses longues jambes, il pèse 50 kg.



La mère et son petit

Le poulain est très joueur, mais assez craintif. Il se réfugie sous le ventre de sa mère à la moindre alerte. Il tète le lait de la jument pendant 6 mois. Il commence à manger de l'herbe dès les premiers jours et des céréales (orge, avoine) à partir du deuxième mois. Selon sa race le poulain est élevé pour l'équitation, (randonnées, courses hippiques, ...), pour l'attelage, (calèches, charrues...), ou encore pour sa viande.



Quiz



Depuis combien de temps le cheval a été domestiqué par l'homme ?

A quelle saison la jument met-elle bas ?

Comment s'appelle le mâle ?

Où les chevaux sont-ils nés et depuis combien d'années ?

Quelle part de son temps passe-t-il à manger ?

A quelle famille appartient-il ?

Quelle est la durée de la gestation ?