

Mise en page à l' aide d' un traitement de texte

# Comment insérer une image de fond ?



Mise en page : comment insérer une image de fond ?

## Image “Plein papier” ou au “Format utile” qu’est-ce que cela veut dire ?

La mise en page d’un document nécessite l’utilisation d’un vocabulaire spécifique.

> Lorsqu’on parle de “**Plein papier**”,  
l’**image occupe toute la page.**



Mise en page : comment insérer une image de fond ?

## Image “Plein papier” ou au “Format utile” qu’est-ce que cela veut dire ?

La mise en page d’un document nécessite l’utilisation d’un vocabulaire spécifique.

> Lorsqu’on parle de **“Plein papier”**,  
l’image occupe toute la page.

> Lorsqu’on parle de **“Format utile”**,  
une marge variable entoure l’image.



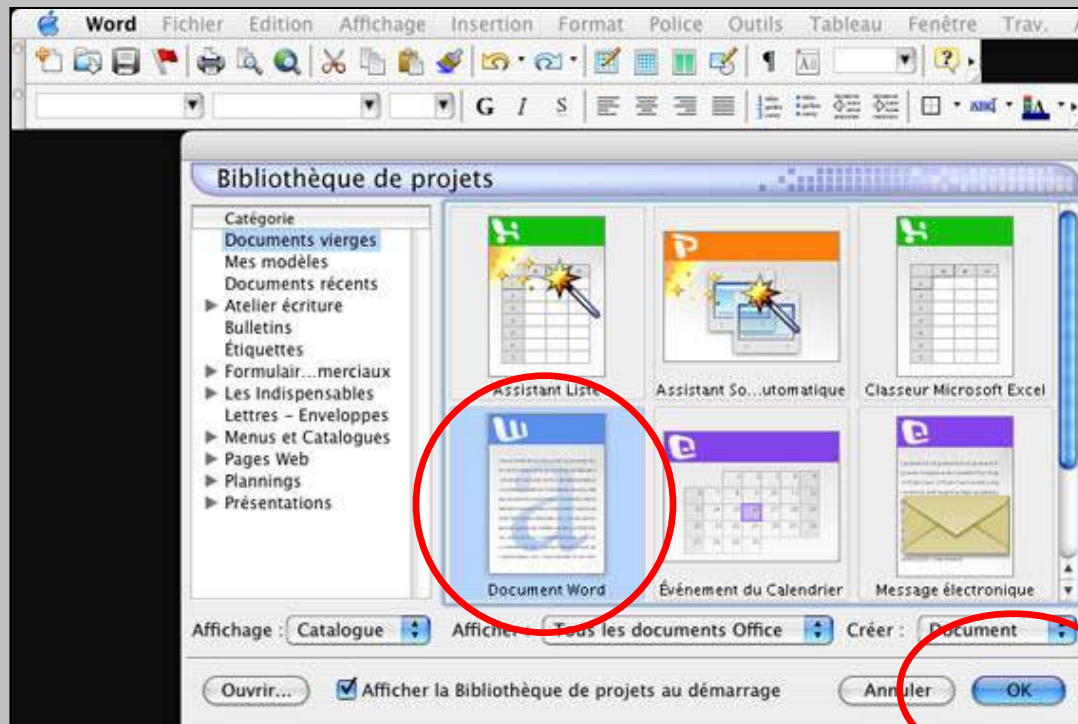
## Que faire avant d'insérer une image de fond "Plein papier" dans un document Word ?

- > Avant d'insérer **une image** "Plein papier" dans un document Word, il convient tout d'abord de la préparer.
- > Celle-ci doit être **enregistrée en .jpg** à l'aide d'un logiciel de traitement d'images.
- > **Dimensions** : identiques à celles d'un document Word, soit **21 x 29,7 cm**, afin de faciliter son implantation dans la mise en page.

Mise en page : comment insérer une image de fond ?

# Comment insérer une image de fond “Plein papier” dans un document Word ?

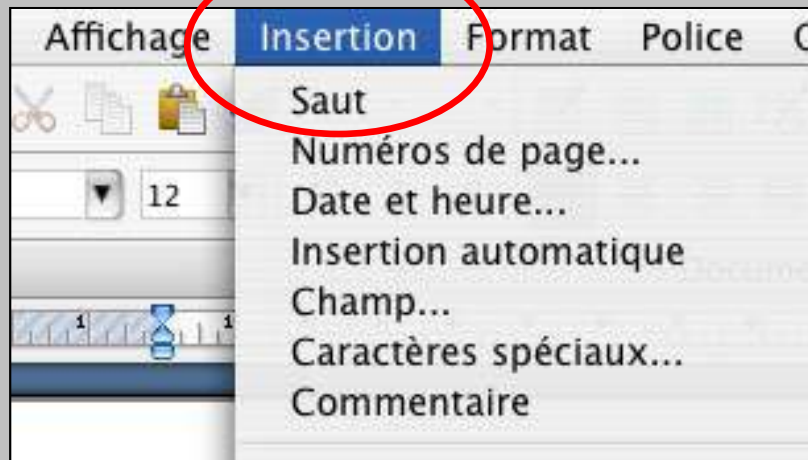
> Lancer Word puis créer un **“Document Word”** dans la bibliothèque de projets.  
Valider en cliquant sur **“OK”**.



Mise en page : comment insérer une image de fond ?

## Comment insérer une image de fond “Plein papier” dans un document Word ?

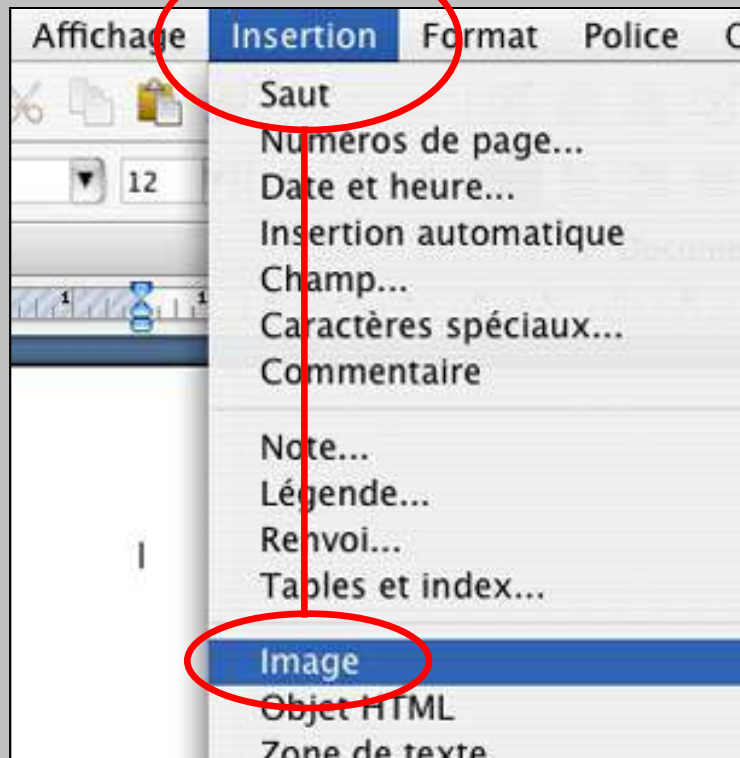
> Dans la barre de menu située en haut de l'écran, aller à **“Insertion”**.



Mise en page : comment insérer une image de fond ?

## Comment insérer une image de fond “Plein papier” dans un document Word ?

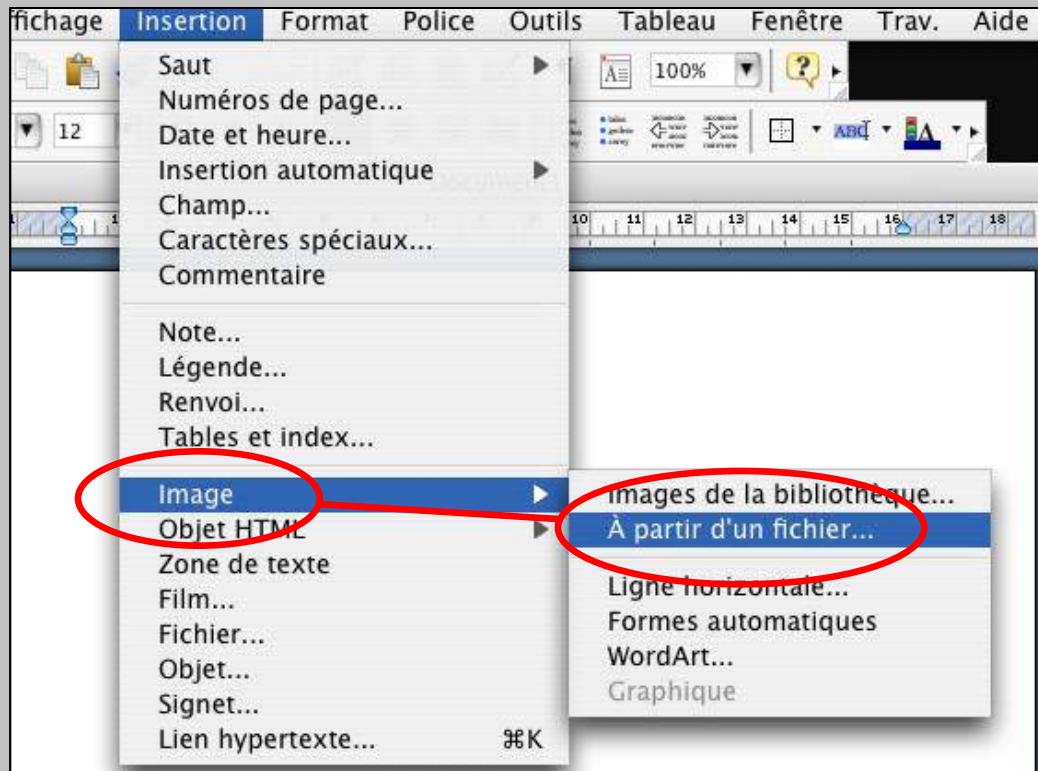
> Faire glisser le curseur puis sélectionner **“Image”**.



## Mise en page : comment insérer une image de fond ?

# Comment insérer une image de fond “Plein papier” dans un document Word ?

> Faire glisser le curseur puis sélectionner **“À partir d’un fichier...”**.

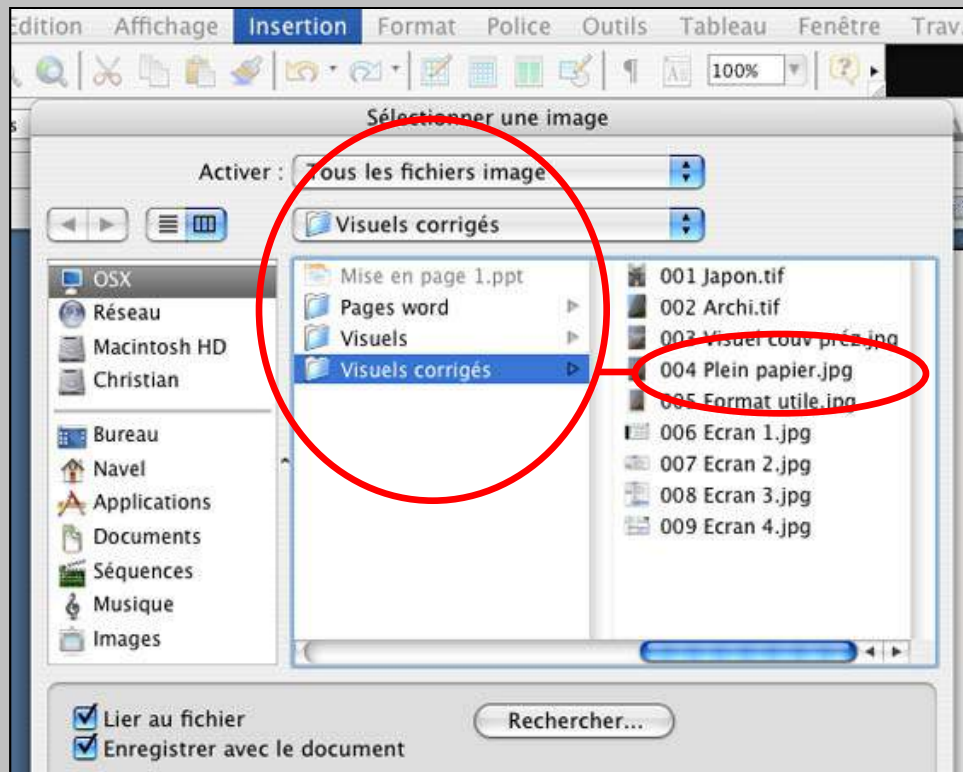




Mise en page : comment insérer une image de fond ?

## Comment insérer une image de fond “Plein papier” dans un document Word ?

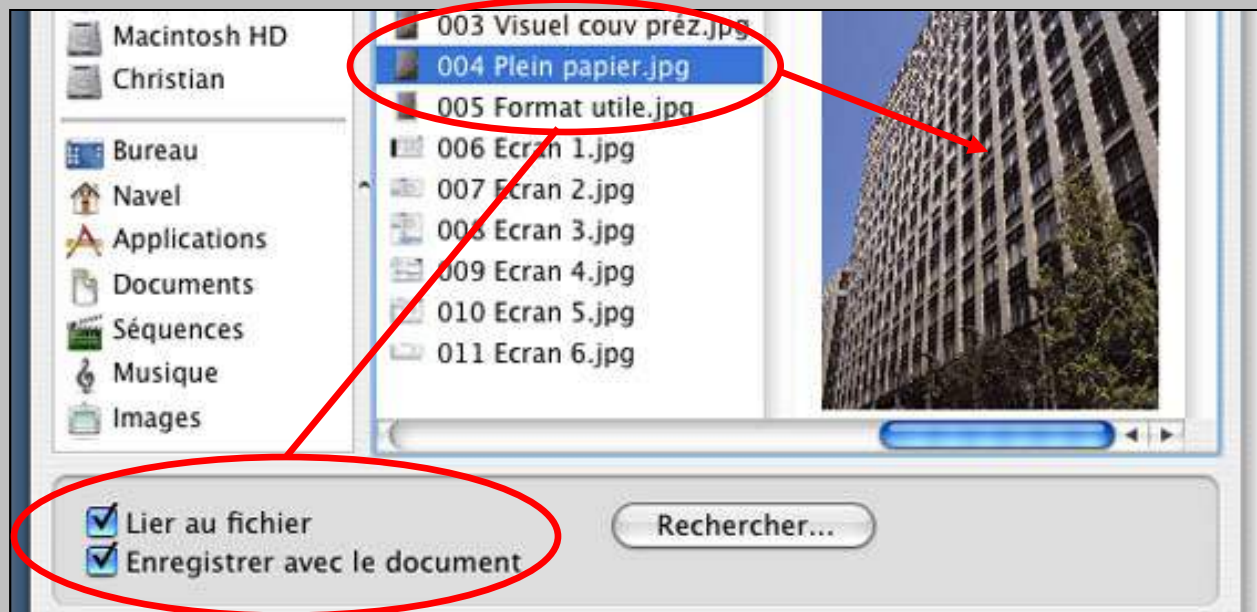
> Parcourir vos dossiers jusqu’ au fichier .jpg souhaité, puis **le sélectionner**.



Mise en page : comment insérer une image de fond ?

## Comment insérer une image de fond “Plein papier” dans un document Word ?

- > Une fois l’image sélectionnée, il est impératif de la **“Lier au fichier”** et de l’ **“Enregistrer avec le document”**. Valider en cliquant sur **“OK”**.



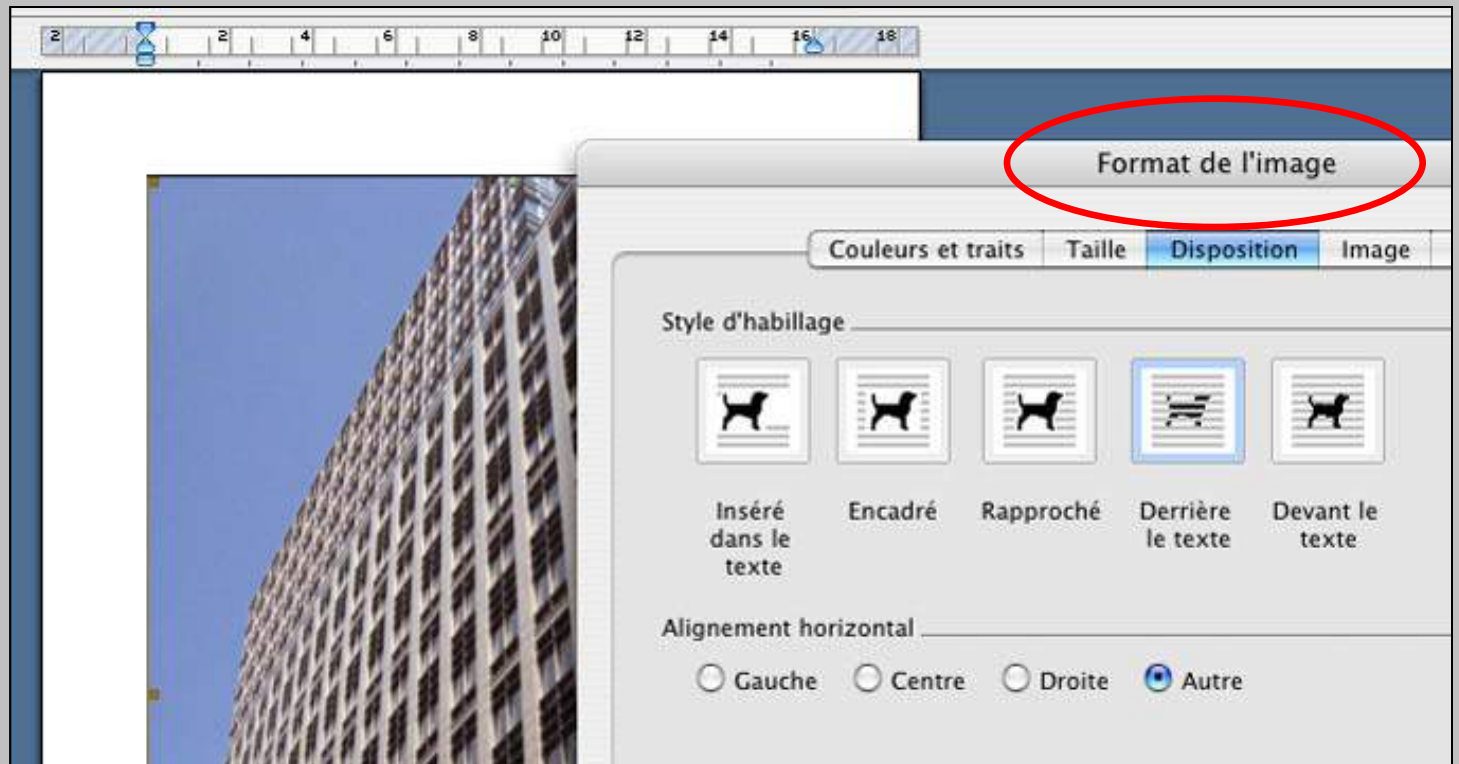
6

*Cette opération permet au destinataire du fichier de voir l’image, quel que soit l’ordinateur et la version de Word employés.*

## Mise en page : comment insérer une image de fond ?

# Comment insérer une image de fond “Plein papier” dans un document Word ?

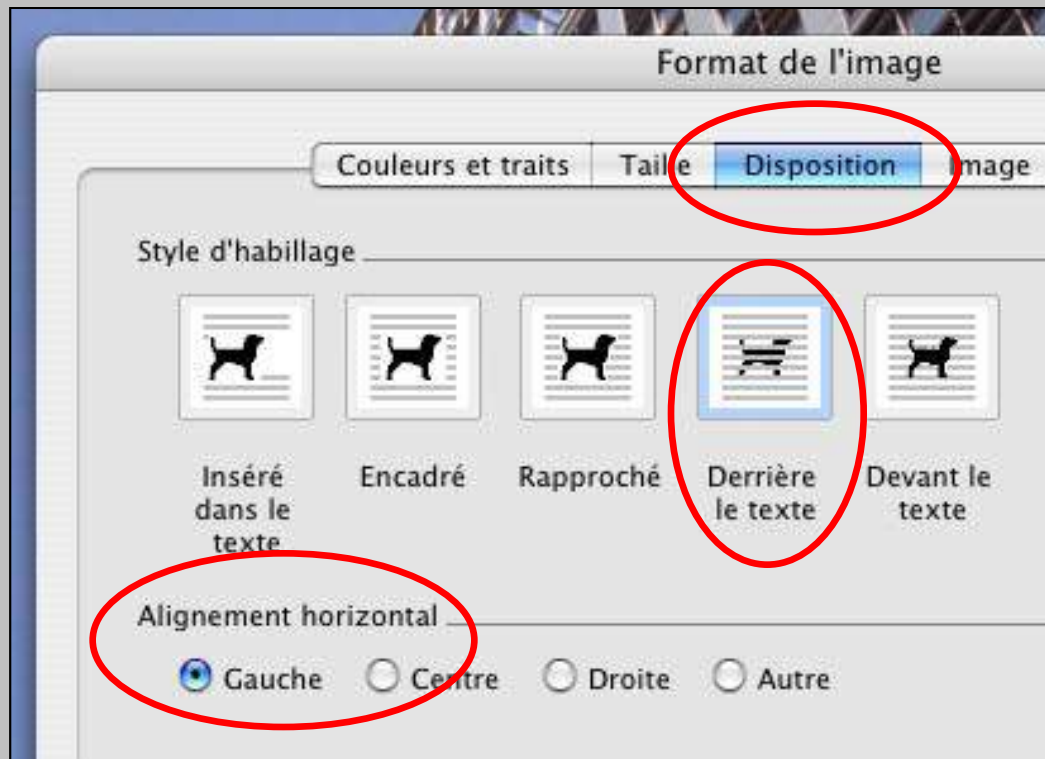
- > Une fois l’image insérée dans votre document, double-cliquer sur celle-ci. La boîte de dialogue **“Format de l’image”** apparaît.



Mise en page : comment insérer une image de fond ?

## Comment insérer une image de fond “Plein papier” dans un document Word ?

- > Dans la boîte de dialogue “**Disposition**”, cocher “**Derrière le texte**” puis, dans “**Alignement horizontal**”, cocher “**Gauche**”.



Mise en page : comment insérer une image de fond ?

## Comment insérer une image de fond “Plein papier” dans un document Word ?

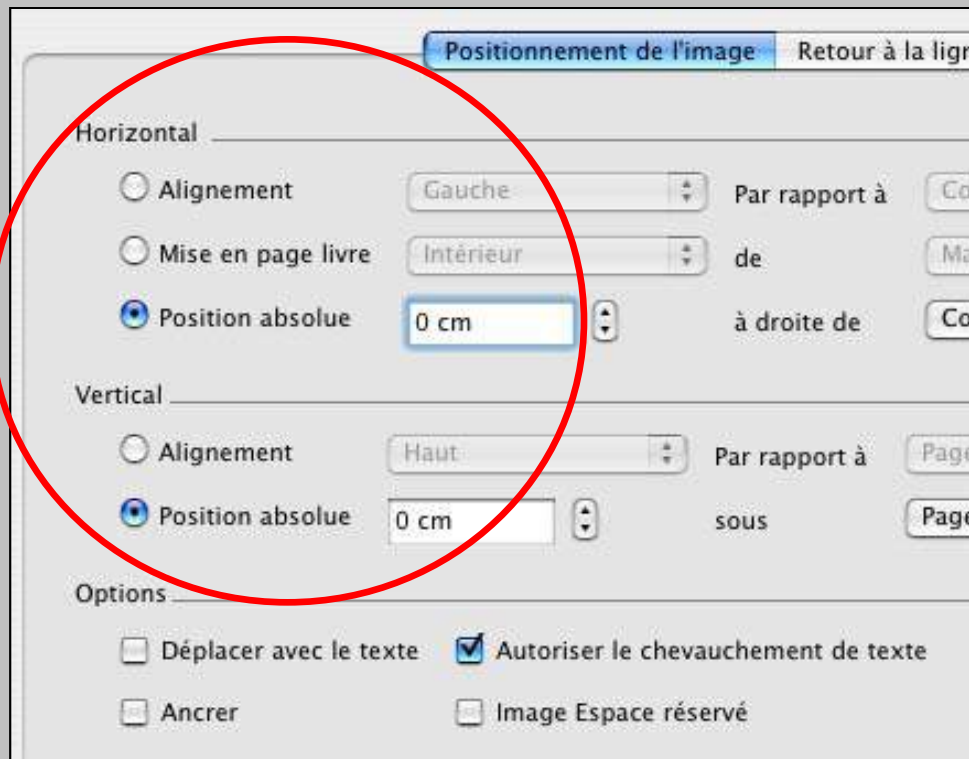
> Dans la même boîte de dialogue cliquer sur **“Avancée”**.



## Mise en page : comment insérer une image de fond ?

# Comment insérer une image de fond “Plein papier” dans un document Word ?

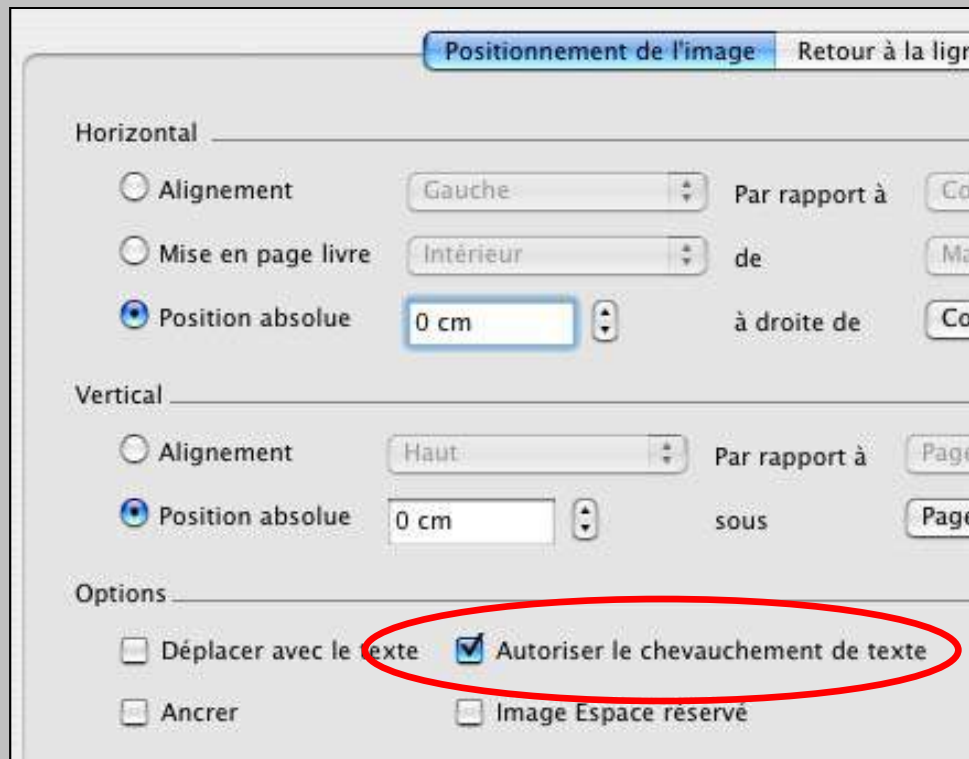
- > Lorsque la boîte de dialogue **“Positionnement de l’image”** apparaît, cocher **“Position absolue”** puis entrer valeur **“0 cm”** pour Horizontal et Vertical.



## Mise en page : comment insérer une image de fond ?

# Comment insérer une image de fond “Plein papier” dans un document Word ?

- > Afin que l’image ne se déplace pas avec le texte, cocher **“Autoriser le chevauchement de texte”**. Valider en cliquant sur **“OK”**.



Mise en page : comment insérer une image de fond ?

## Comment insérer une image de fond “Plein papier” dans un document Word ?

> L' image est maintenant mise en page.





## Que faire avant d'insérer une image de fond au "Format utile" ?

- > Avant d'insérer **une image** au "Format utile" dans un document Word, il convient tout d'abord de la préparer.
- > Celle-ci doit être **enregistrée en .jpg**.
- > **Dimensions** : celles-ci doivent tenir compte des marges programmées dans le document Word.

## Que faire avant d'insérer une image de fond au "Format utile" ?

- > **Exemple** : pour que l'image soit centrée dans le document 21 x 29,7 cm, avec des **marges** de **1,5 cm**, l'image **.jpg** doit mesurer **18 cm de large** par **26,7 cm de haut**.

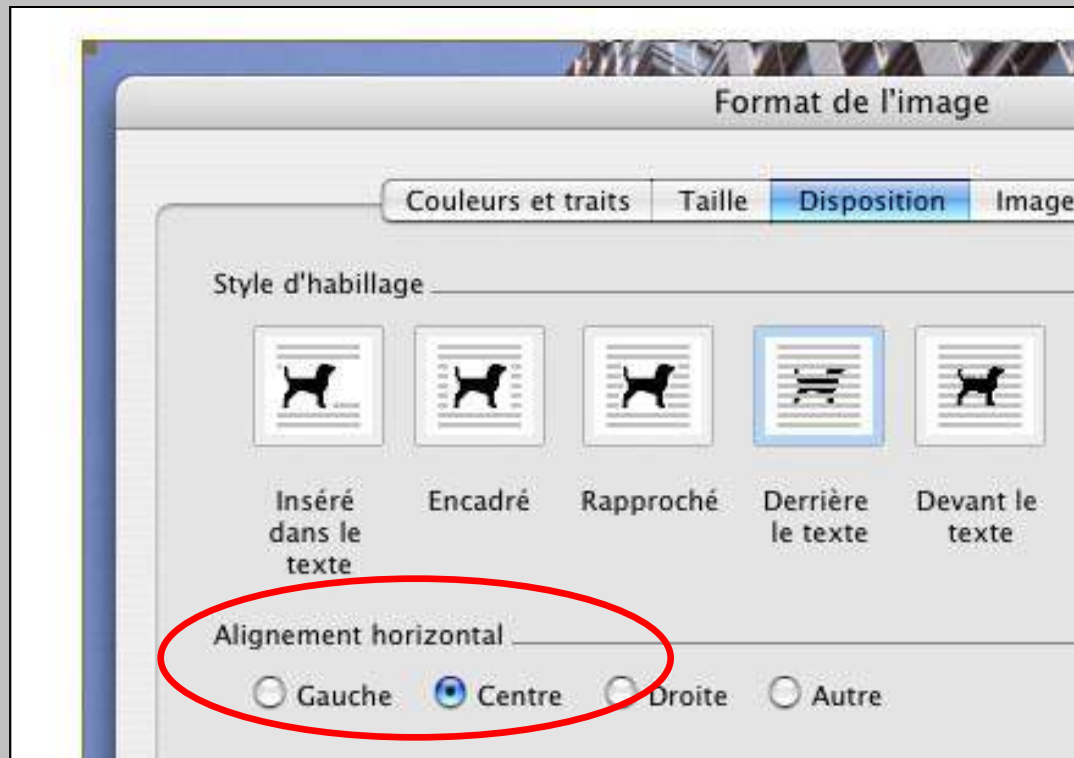


**Marges** : 1,5 cm.

**Dimensions  
de l'image .jpg** :  
18 cm de large,  
26,7 cm de haut.

## Comment insérer une image de fond au “Format utile” ?

- > Reprendre la méthode “Plein papier” du point 1 au point 7.
- > A cette étape, cocher “**Centré**” dans “**Alignement horizontal**”.



Mise en page : comment insérer une image de fond ?

## Comment insérer une image de fond au “Format utile” ?

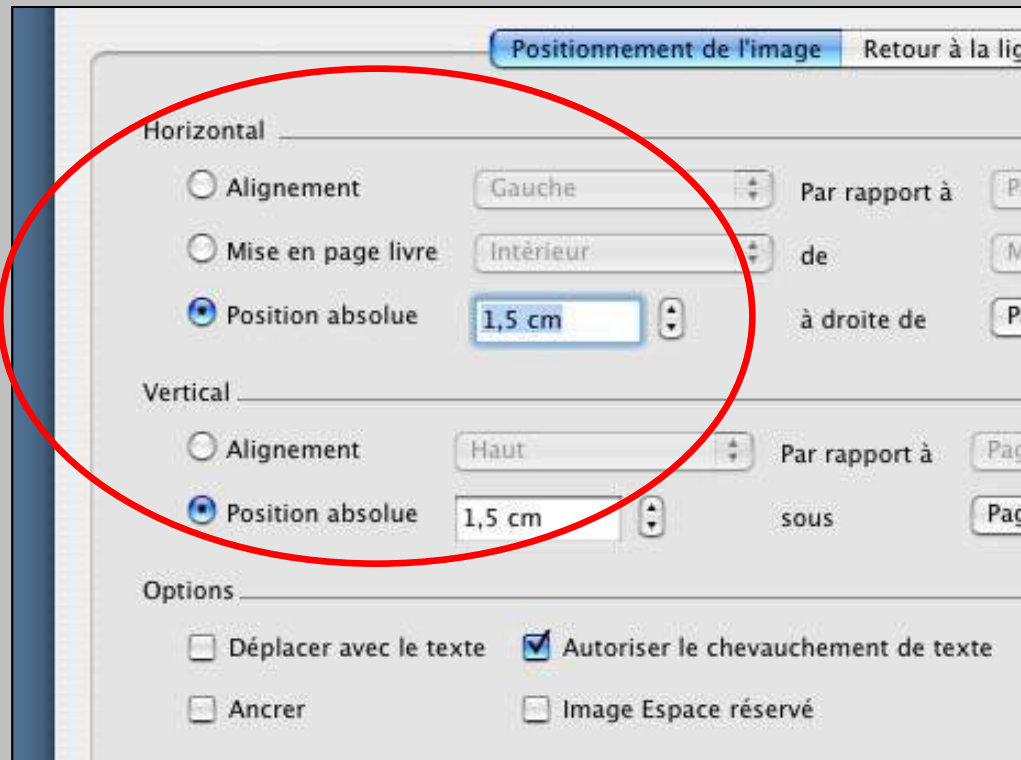
> Dans la même boîte de dialogue cliquer sur “*Avancée*”.



Mise en page : comment insérer une image de fond ?

## Comment insérer une image de fond au “Format utile” ?

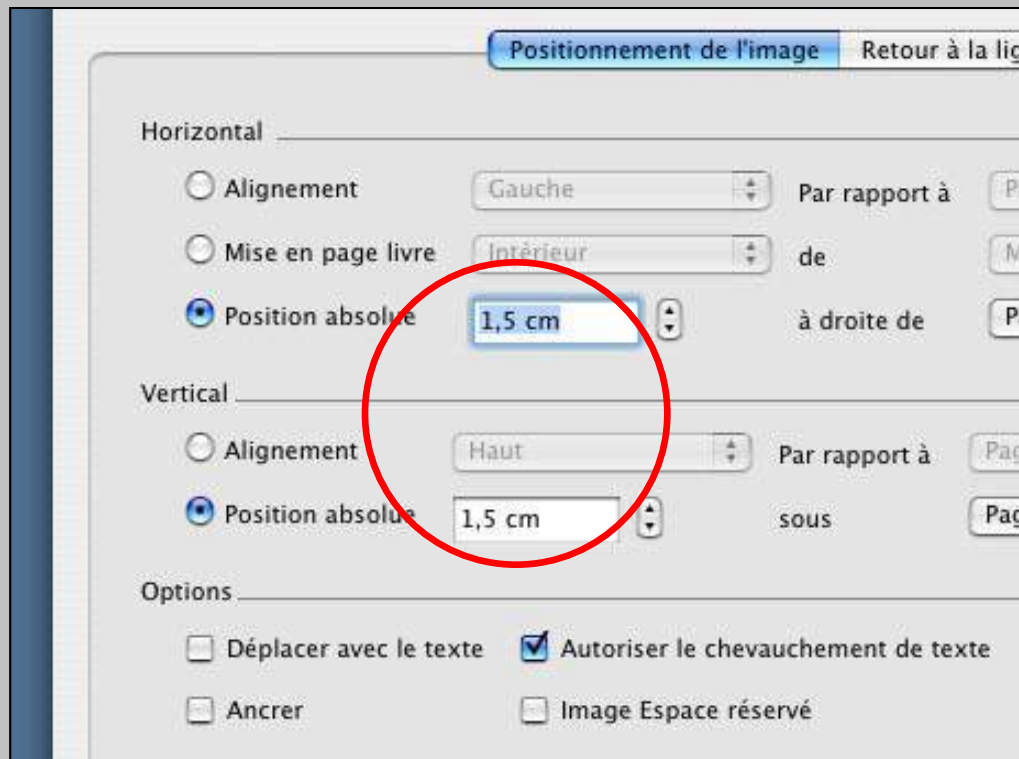
- > Dans la fenêtre “**Positionnement de l’image**”, cocher “**Position absolue**” pour Horizontal et Vertical, puis **entrer une valeur en centimètres**.



## Mise en page : comment insérer une image de fond ?

### Comment insérer une image de fond au “Format utile” ?

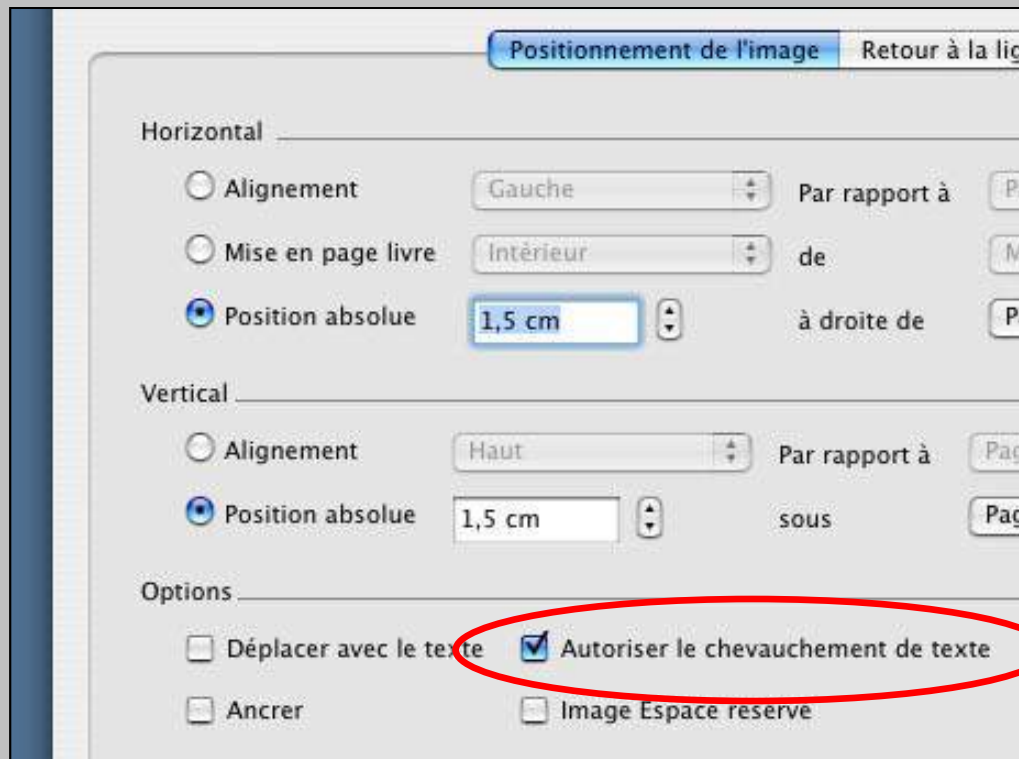
- > **Exemple : 1,5 cm** (ces valeurs correspondent aux dimensions des marges de la page que vous aurez définies à l’avance).



Mise en page : comment insérer une image de fond ?

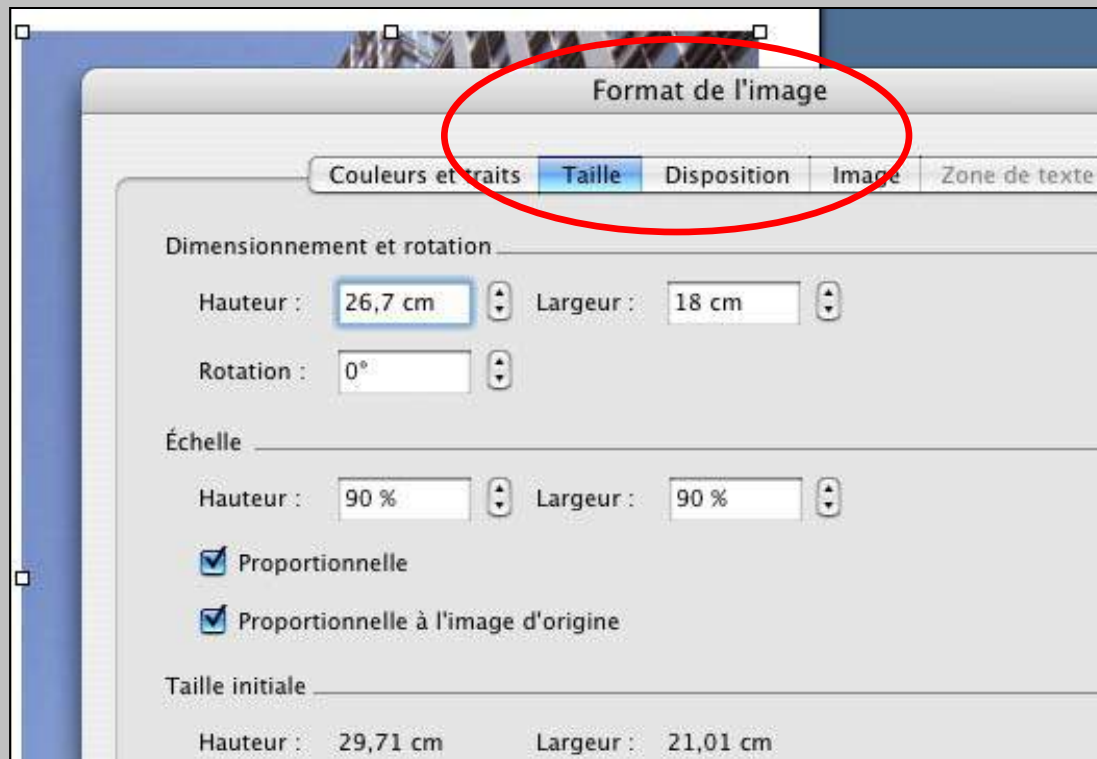
## Comment insérer une image de fond au “Format utile” ?

> Afin que l’image ne se déplace pas avec le texte, cocher **“Autoriser le chevauchement de texte”**. Valider en cliquant sur **“OK”**.



## Comment insérer une image de fond au “Format utile” ?

- > Double-cliquer de nouveau sur l’ image insérée afin de contrôler sa taille.  
Dans **“Format de l’ image”** cliquer sur **“Taille”**.

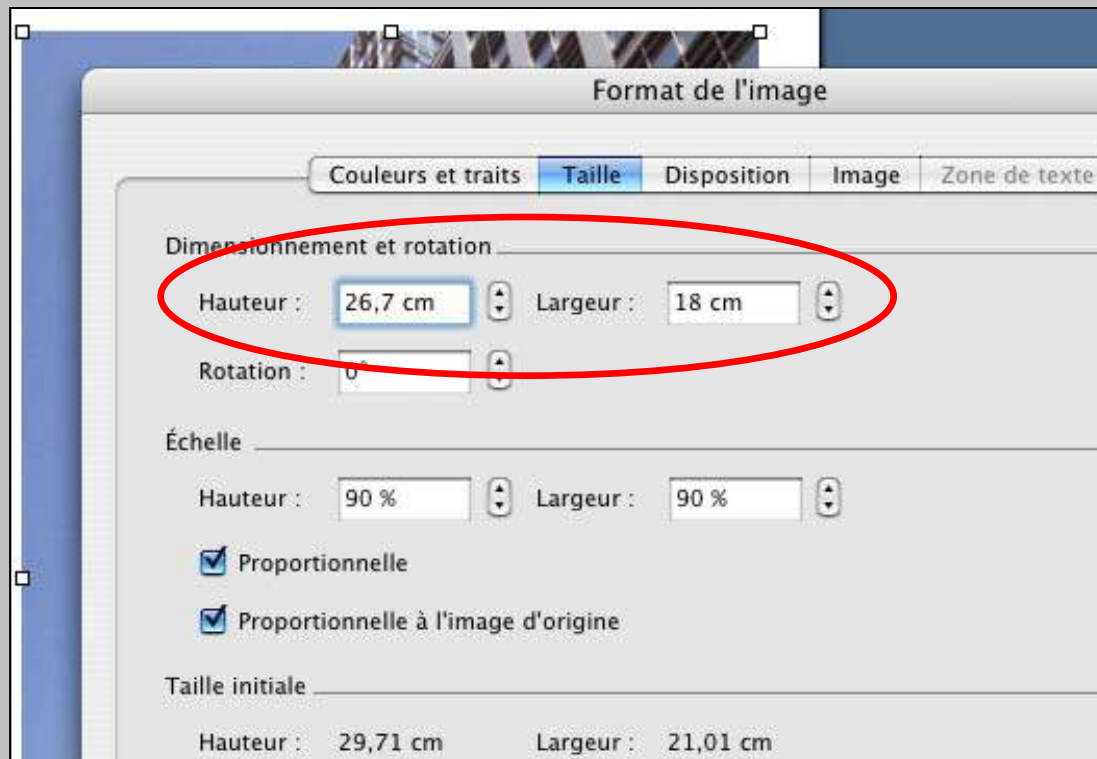




Mise en page : comment insérer une image de fond ?

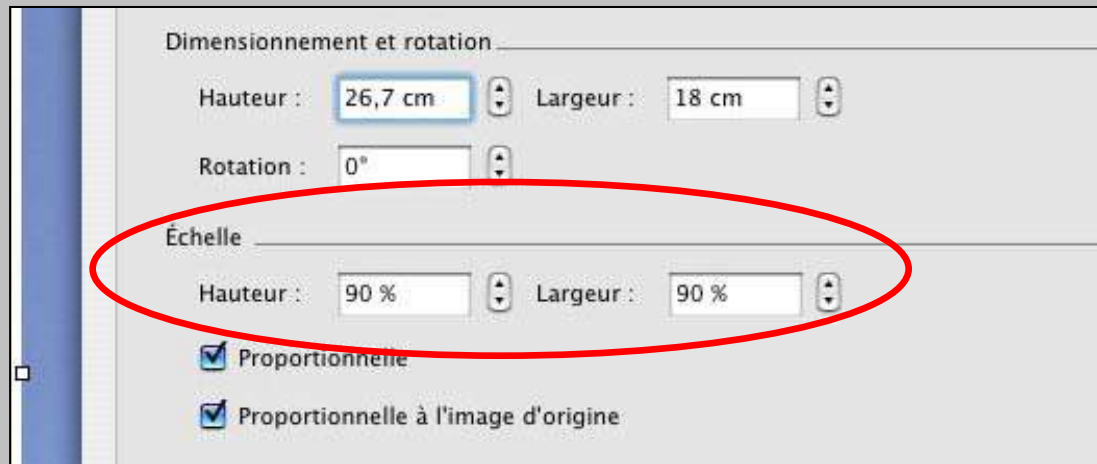
## Comment insérer une image de fond au “Format utile” ?

- > La valeur de la **“Hauteur”** doit être de **26,7 cm** et de **18 cm pour la “Largeur”**.  
Si ce n’est pas le cas, ajuster l’image à ces deux dimensions.



## Comment insérer une image de fond au “Format utile” ?

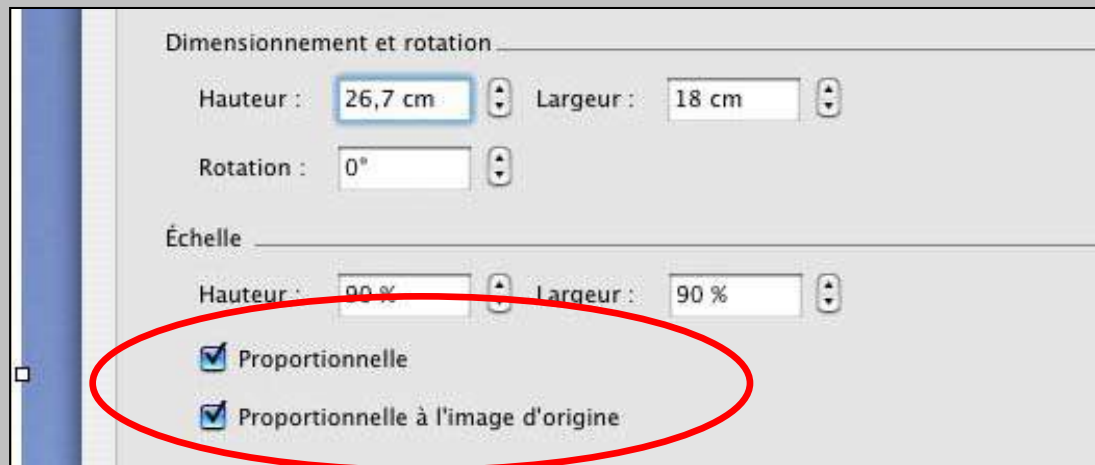
- > Pour ajuster l’image aux bonnes dimensions, s’assurer que son “**Échelle**” est **identique** en “**Hauteur**” et en “**Largeur**” (90 % dans cet exemple).



Mise en page : comment insérer une image de fond ?

## Comment insérer une image de fond au “Format utile” ?

> Dans “**Échelle**” les cases “**Proportionnelle**” et “**Proportionnelle à l’image d’origine**” doivent être cochées. Valider en cliquant sur “**OK**”.

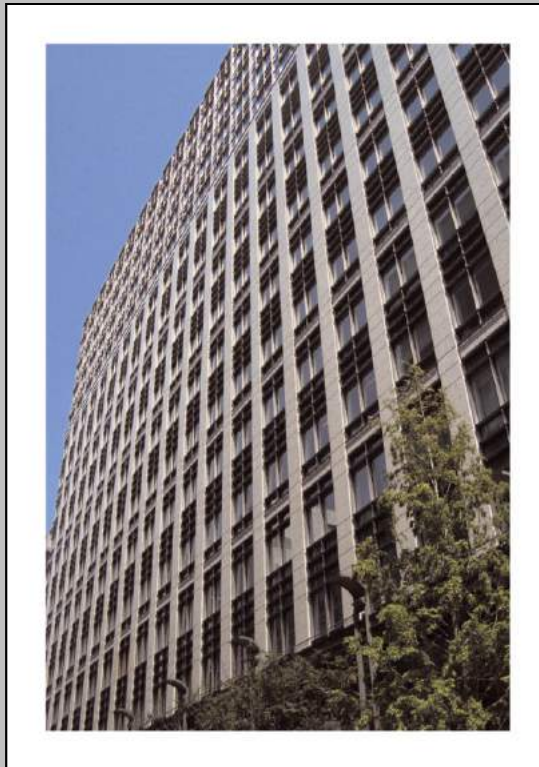


*Si l’image mise en page n’occupe pas la surface prévue, dans les marges prévues, corriger ses dimensions à l’aide de votre logiciel de traitement d’images.*

Mise en page : comment insérer une image de fond ?

## Comment insérer une image de fond au “Format utile” ?

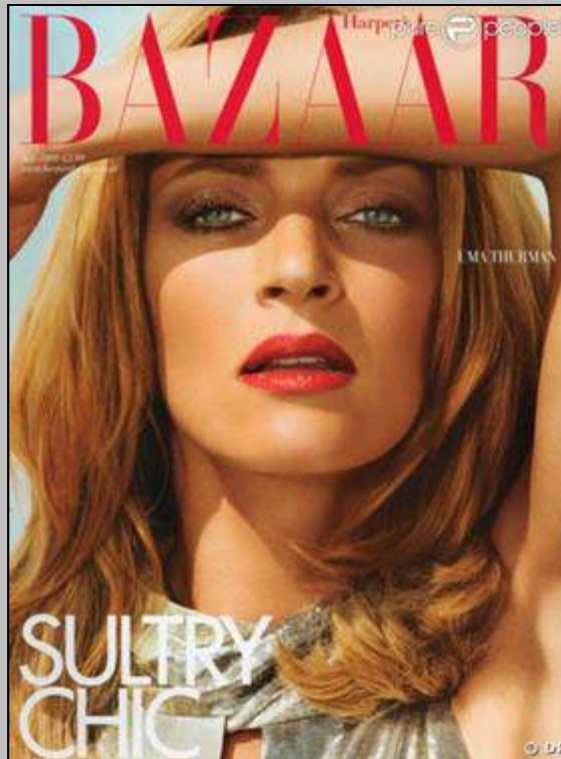
> Une fois les éventuelles corrections faites, l’image est maintenant mise en page.



Mise en page : comment insérer une image de fond ?

## Des images de fond en “Plein papier”.

> Couvertures de magazines.



Exemples

Mise en page : comment insérer une image de fond ?

## Des images de fond en “Format utile”.

> Couvertures de magazines (les marges sont identiques sur les 4 cotés).

Exemples



Mise en page : comment insérer une image de fond ?

Des images de fond en “Format utile”.

> Couvertures de magazines (les marges sont variables selon les cotés).

Exemples

