



LE CENTRE  
> D'ETUDES  
OLYMPIQUES

---

LES RÉFÉRENCES DU CEO



## TENNIS

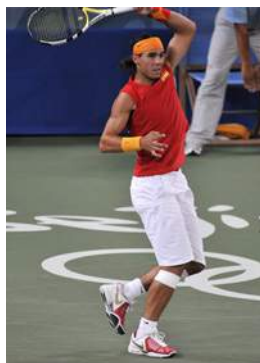
histoire du  
tennis aux Jeux  
Olympiques

19.10.2017

## > TENNIS



Seoul 1988  
Simple (H)



Pékin 2008  
Simple (H)



Londres 2012  
Double (F)



Rio 2016  
Simple (H)

### INTRODUCTION

Le tennis fait partie du programme des Jeux de la Ière Olympiade à Athènes en 1896 et est présent jusqu'aux Jeux de la VIIIe Olympiade à Paris en 1924. Il est ensuite supprimé du programme en raison d'un différend entre le CIO et la Fédération de tennis. Le tennis fait son retour olympique comme sport de démonstration en 1968 et 1984 et est intégré au programme olympique depuis les Jeux de la XXIVe Olympiade à Séoul en 1988.

### ÉTAPES CLÉS

Admission	1894 : lors du Congrès de Paris qui a lieu en juin, le vœu est émis que les "jeux athlétiques (football, lawn-tennis, paume, etc.)" fassent partie du programme des Jeux Olympiques.
Suppression	1928 : lors de la 27e Session du CIO qui se tient à Amsterdam en juillet-août, la décision de la commission exécutive du CIO de supprimer le tennis du programme olympique est approuvée. Cette décision survient à la suite de l'échec des négociations entre le CIO et la Fédération internationale sur différentes exigences de cette dernière (notamment de pouvoir appliquer sa propre définition de l'amateurisme).
Retour au programme	1981 : lors de la 84e Session du CIO qui a lieu à Baden-Baden en septembre-octobre, il est décidé d'ajouter le tennis au programme des Jeux de la XXIVe Olympiade à Séoul en 1988.
Double mixte	2009 : lors de la réunion de la commission exécutive du CIO qui se tient à Berlin en août, l'ajout du double mixte pour les Jeux à Londres en 2012 est approuvé.

#### ÉVOLUTION DU NOMBRE D'ÉPREUVES

1896 : 2 épreuves (masculines)

1900 : 4 épreuves (2 masculines, 1 féminine, 1 mixte)

1904 : 2 épreuves (masculines)

1908 : 6 épreuves (4 masculines, 2 féminines)

1912 : 8 épreuves (4 masculines, 2 féminines, 2 mixtes)

1920-1924 : 5 épreuves (2 masculines, 2 féminines, 1 mixte)

1988-2008 : 4 épreuves (2 masculines, 2 féminines)

2012-2020 : 5 épreuves (2 masculines, 2 féminines, 1 mixte)

[En savoir plus sur le tennis](#)

## > ÉPREUVES PAR ÉDITION DES JEUX

TENNIS HOMMES	1896	1900	1904	1908	1912	1920	1924	1928	1932	1936	1948	1952	1956	1960	1964	1968	1972	1976	1980	1984	1988	1992	1996	2000	2004	2008	2012	2016	2020	TOTAL
Simple																														16
Double																														16
Sur courts couverts simples																														2
Sur courts couverts double																														2
<b>Nombre d'épreuves</b>	<b>2</b>	<b>2</b>	<b>2</b>	<b>4</b>	<b>4</b>	<b>2</b>	<b>2</b>	<b>0</b>	<b>0</b>	<b>0</b>	<b>0</b>	<b>0</b>	<b>0</b>	<b>0</b>	<b>0</b>	<b>0</b>	<b>0</b>	<b>0</b>	<b>0</b>	<b>0</b>	<b>0</b>	<b>2</b>	<b>2</b>	<b>2</b>	<b>2</b>	<b>2</b>	<b>2</b>	<b>2</b>	<b>2</b>	<b>16</b>

TENNIS FEMMES	1896	1900	1904	1908	1912	1920	1924	1928	1932	1936	1948	1952	1956	1960	1964	1968	1972	1976	1980	1984	1988	1992	1996	2000	2004	2008	2012	2016	2020	TOTAL
Simple																														14
Double																														11
Sur courts couverts simples																														2
<b>Nombre d'épreuves</b>	<b>0</b>	<b>1</b>	<b>0</b>	<b>2</b>	<b>2</b>	<b>2</b>	<b>2</b>	<b>0</b>	<b>0</b>	<b>0</b>	<b>0</b>	<b>0</b>	<b>0</b>	<b>0</b>	<b>0</b>	<b>0</b>	<b>0</b>	<b>0</b>	<b>0</b>	<b>0</b>	<b>2</b>	<b>2</b>	<b>2</b>	<b>2</b>	<b>2</b>	<b>2</b>	<b>2</b>	<b>2</b>	<b>2</b>	<b>14</b>

TENNIS MIXTE	1896	1900	1904	1908	1912	1920	1924	1928	1932	1936	1948	1952	1956	1960	1964	1968	1972	1976	1980	1984	1988	1992	1996	2000	2004	2008	2012	2016	2020	TOTAL	
Double																														7	
Sur courts couverts double																														1	
<b>Nombre d'épreuves</b>	<b>0</b>	<b>1</b>	<b>0</b>	<b>0</b>	<b>2</b>	<b>1</b>	<b>1</b>	<b>0</b>	<b>0</b>	<b>0</b>	<b>0</b>	<b>0</b>	<b>0</b>	<b>0</b>	<b>0</b>	<b>0</b>	<b>0</b>	<b>0</b>	<b>0</b>	<b>0</b>	<b>0</b>	<b>0</b>	<b>0</b>	<b>0</b>	<b>0</b>	<b>0</b>	<b>0</b>	<b>1</b>	<b>1</b>	<b>1</b>	<b>7</b>

TOTAL	1896	1900	1904	1908	1912	1920	1924	1928	1932	1936	1948	1952	1956	1960	1964	1968	1972	1976	1980	1984	1988	1992	1996	2000	2004	2008	2012	2016	2020	TOTAL
<b>Nombre d'épreuves</b>	<b>2</b>	<b>4</b>	<b>2</b>	<b>6</b>	<b>8</b>	<b>5</b>	<b>5</b>	<b>0</b>	<b>0</b>	<b>0</b>	<b>0</b>	<b>0</b>	<b>0</b>	<b>0</b>	<b>0</b>	<b>0</b>	<b>0</b>	<b>0</b>	<b>0</b>	<b>0</b>	<b>4</b>	<b>4</b>	<b>4</b>	<b>4</b>	<b>4</b>	<b>4</b>	<b>5</b>	<b>5</b>	<b>5</b>	<b>16</b>

Colonne « Total » à droite = nombre de fois au programme

## > CRÉDITS

### À PROPOS DU CEO

Le Centre d'Études Olympiques du CIO est la source de référence pour la connaissance olympique. Nous partageons cette connaissance avec des professionnels et des chercheurs, notre but étant de fournir des informations, donner accès à nos collections uniques, encourager la recherche et stimuler l'échange intellectuel. Faisant partie intégrante du CIO, nous bénéficions d'une position idéale pour fournir les informations les plus exactes, pertinentes et actualisées sur l'Olympisme. Nos collections couvrent tous les principaux thèmes liés aux Jeux Olympiques et au Mouvement olympique, et illustrent leur place dans la société. Découvrez toutes nos collections grâce à l'[Olympic World Library](#) (OWL), un catalogue de bibliothèque ainsi qu'un portail d'information entièrement consacré à la connaissance olympique. Parmi les ressources vous trouverez la documentation officielle du CIO et des comités d'organisation des Jeux Olympiques ainsi que des publications de chercheurs de renom international.

Pour en savoir plus sur le Centre d'Études Olympiques, consultez notre page web [www.olympic.org/etudes](http://www.olympic.org/etudes) ou écrivez-nous à [studies.centre@olympic.org](mailto:studies.centre@olympic.org).

### IMAGES

- Couverture : © 2016 / Comité International Olympique (CIO) / MARTIN, Greg.
- Page 2 (de gauche à droite) : © 1988 / CIO. © 2008 / CIO / JUILLIART, Richard. © 2012 / CIO / HUET, John. © 2016 / CIO / STOCKMAN, Matthew.

### DÉCHARGE

"Ce contenu (le "Contenu") est mis à votre disposition par le Comité International Olympique (le "CIO") à des fins non-commerciales, d'éducation, de recherche, d'analyse, d'examen ou de reportage uniquement. Le Contenu ne devra pas être redistribué tel que mis à votre disposition par le CIO, en tout ou en partie, sauf s'il s'agit d'une œuvre dérivée que vous avez créée. La redistribution de compilations du Contenu mis à votre disposition est expressément exclue. Vous devez mentionner la source et indiquer si des modifications ont été apportées. Vous pouvez le faire de façon raisonnable, mais en aucun cas d'une manière suggérant que le CIO et ses entités affiliées, notamment le Centre d'Études Olympiques ("CEO"), approuvent votre utilisation. Le CIO, par le biais du CEO, s'efforce de vous fournir des informations exactes et actualisées. Toutefois, le CIO et le CEO ne fournissent aucune garantie et ne font aucune déclaration au sujet de, ni n'assument de responsabilité quant à, l'exactitude et l'exhaustivité des informations figurant dans le Contenu."

© 2017 Comité International Olympique