

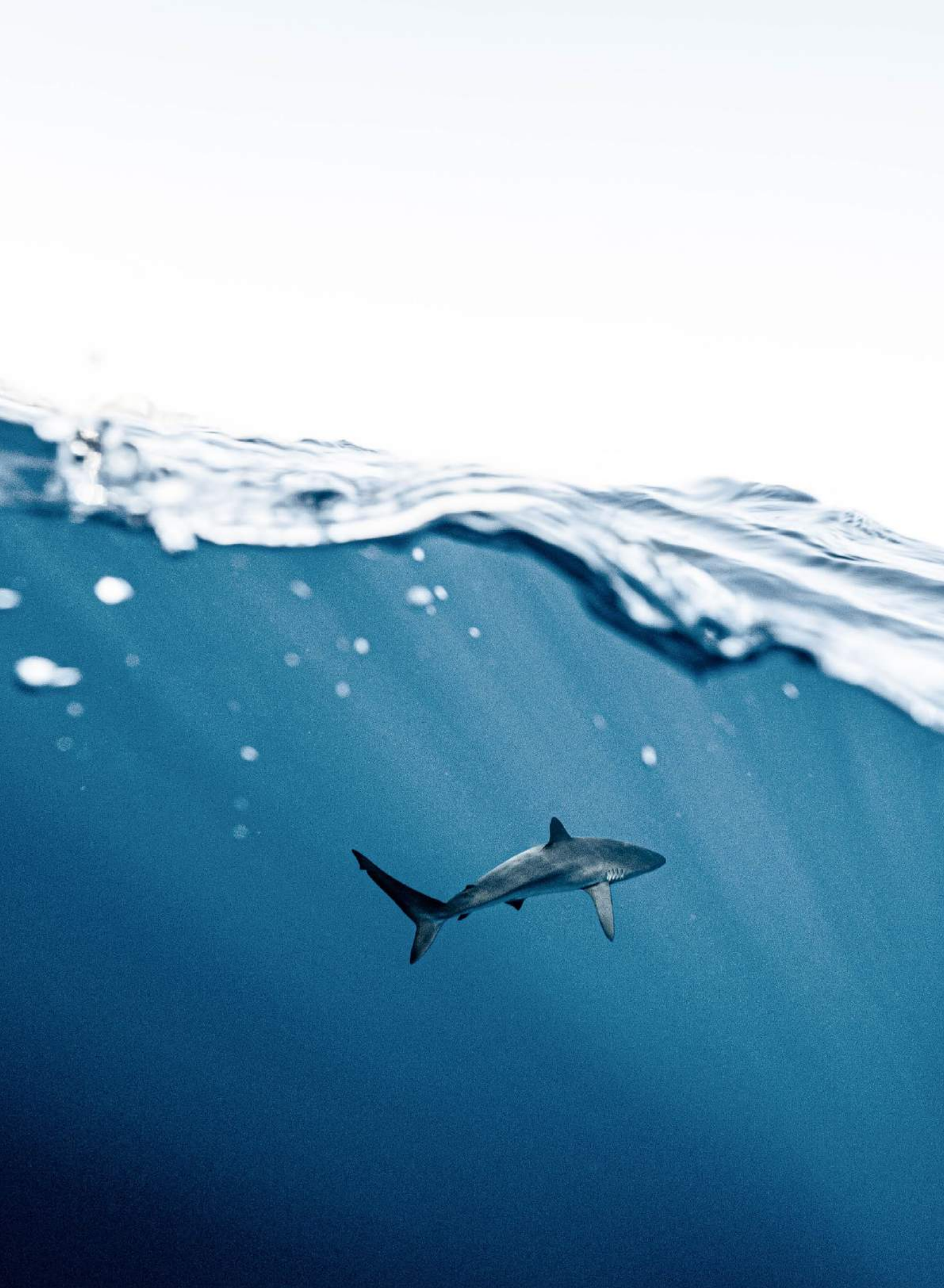


TRAFFIC

GUIDE PRATIQUE POUR

L'IMPRESSION 3D DE NAGEOIRES DE REQUIN

COMME AIDE À L'IDENTIFICATION DES
ESPÈCES DE REQUINS INSCRITES SUR LA
CITES/CITES LISTED SHARK SPECIES



GUIDE DES NAGEOIRES 3D

CE GUIDE VOUS ACCOMPAGNE DANS L'IMPRESSIION 3D ET LA PEINTURE DE RÉPLIQUES DE NAGEOIRES DE REQUINS INSCRITS SUR LA LISTE CITES. CE GUIDE VOUS ACCOMPAGNE DANS L'ADAPTATION DES FICHIERS CONTENANT LES SCANS (AUSSI APPELÉ RETOPOLOGIE), SI CETTE ÉTAPE DEVAIT SE MONTRER NÉCESSAIRE.

ÉTAPE 1 TÉLÉCHARGEMENT DES FICHIERS CONTENANT LES SCANS DE NAGEOIRES

Pour cette étape, il est nécessaire d'accéder aux fichiers contenant les scans des 22 nageoires de requins séchées accessibles ici. Les scans concernent 10 espèces de requins dont deux se rapportent à des familles. Tous, sauf le requin bleu *Prionace glauca*, figurent dans l'annexe II de la CITES :

- Requin-renard à gros yeux *Alopias superciliosus*
- Requin bleu *Prionace glauca*
- Raie-guitare à nez rond *Rhina ancylostoma*
- Requin-renard commun *Alopias vulpinus*
- Famille des raies-guitares : *Glaucostegidae*
- Grand requin-marteau *Sphyrna mokarran*
- Requin longimane *Carcharhinus longimanus*
- Requin marsouin *Lamna nasus*
- Requin-marteau halicorne *Sphyrna lewini*
- Requin soyeux *Carcharhinus falciformis*
- Requin-taube bleu *Isurus oxyrinchus*
- Famille des rhinidae : *Rhinidae*



l'annexe II

fournit une liste des espèces dont le commerce doit être régulé pour éviter une exploitation qui mettrait leur survie en péril

DES NAGEOIRES FAITES POUR L'IDENTIFICATION

Un second ensemble de fichier contenant des scans de nageoires a été pensé pour être principalement utilisé par les agents des douanes dans le but d'identifier les nageoires, plutôt qu'à des fins de formation. Ces fichiers ont été mis à jour de sorte que les nageoires imprimées à partir desdits fichiers contiennent le nom commun de l'espèce du requin ainsi que le type de nageoire (ex :

Requin longimane - dorsale), en anglais, imprimé sur la bordure intérieure de la nageoire. La nageoire présente une petite section plate en forme de carré sur laquelle un code QR peut être apposé. Celui-ci redirige vers une page Internet contenant de plus amples informations sur les spécificités permettant l'identification de la nageoire.

ÉTAPE 2 ADAPTATION DES SCANS DE NAGEOIRES

Si nécessaire, l'inscription du nom des requins sur chaque nageoire dans une langue différente de l'anglais peut être faite grâce à une étape de retopologie. Certaines entreprises spécialisées dans la 3D peuvent vous diriger vers un spécialiste en retopologie. Dans le cas où vous

ne pourriez avoir accès à un tel service, veuillez contacter markus.burgener@traffic.org ou simone.louw@traffic.org et nous ferons tout notre possible pour vous apporter notre aide. Si aucune adaptation n'est nécessaire, veuillez passer directement à l'étape 3.

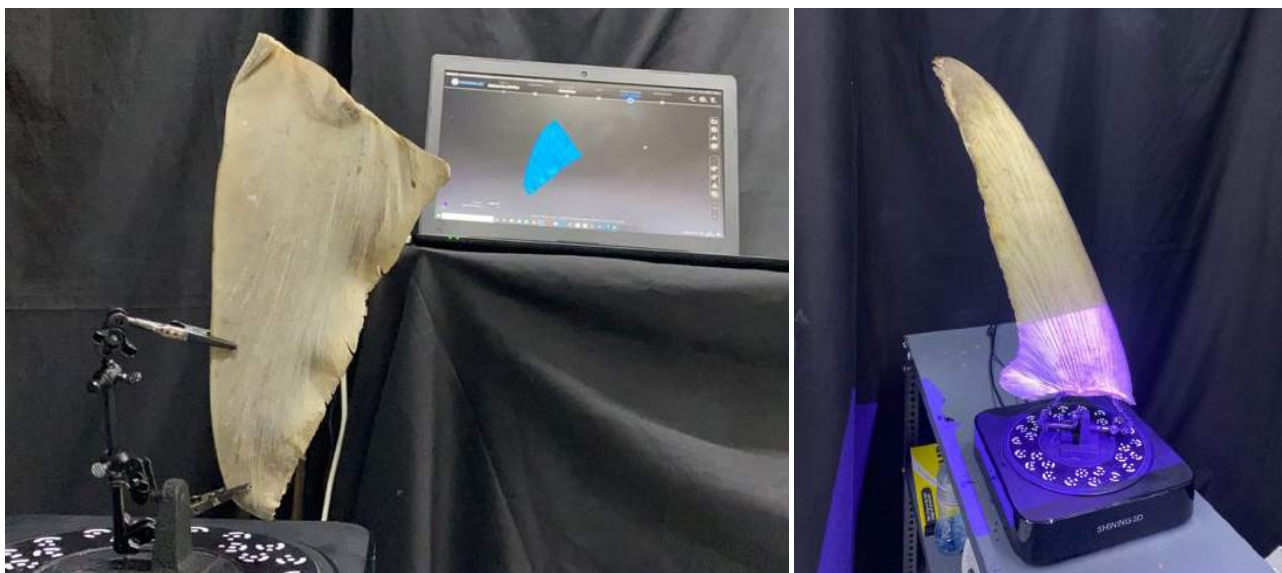


FIGURE 1

Des nageoires de requin-taupo bleu et de requin bleu sont scannées en 3D au moyen d'un laser afin de créer une représentation numérique des originales.

ÉTAPE 3 IMPRESSION 3D DES RÉPLIQUES DE NAGEOIRES

Une fois les scans téléchargés, ils pourront être envoyés à un service tiers pour impression 3D. Nous recommandons l'usage de l'impression à frittage sélectif par laser avec comme matériau principal le nylon en raison de son ratio solidité/

pois et de sa texture similaire à du papier de verre, se rapprochant des vraies nageoires de requins séchées, et à laquelle la peinture adhère mieux



Répliques de nageoires de requins après impression 3D avec pour matériau principal le nylon fritté (nageoire caudale de raie-guitare à nez rond, nageoire dorsale de requin longimane, et nageoire pectorale de grand requin-marteau)

ÉTAPE 4 PEINTURE DES RÉPLIQUES DE NAGEOIRES

La peinture des répliques de nageoires constitue l'étape la plus délicate. Il est important d'identifier les prestataires de service capables de peindre les répliques de nageoires de requin : artistes, entreprises ou professionnels des effets spéciaux pour l'industrie cinématographique.

Des images des côtés et de la base de chaque nageoire ainsi que la manière de les peindre, les différents pinceaux et les peintures aéroglyphes à utiliser pour former les motifs souhaités, [sont disponibles ici](#).



Répliques après peinture (nageoire caudale de raie-guitare à nez rond, nageoire dorsale de requin longimane, et nageoire pectorale de grand requin-marteau)

ÉTAPE 5 IMPRESSION ET AJOUT DES CODES QR

Il existe un code QR propre à chaque type de nageoire. Une fois scanné à l'aide du scanneur de code QR de votre téléphone, vous serez redirigé vers une page du site TRAFFIC qui vous fournira des informations supplémentaires sur la nageoire scannée. Les codes QR pour les 22 nageoires peuvent être téléchargés [ici](#)

<https://www.traffic.org/3d-replica-shark-fins/>. Une fois téléchargés, les codes QR peuvent être imprimés sur de nombreux matériaux comme des films plastiques, ou gravés au laser sur du TroLase Foil puis fixés à l'aide d'une colle forte sur les parties surélevées des répliques de nageoires spécialement prévues à cet effet.



TRAFFIC est une organisation non gouvernementale engagée dans le monde entier contre le trafic d'espèces sauvages dans un contexte de conservation de la biodiversité et de développement durable.

Contactez-nous pour plus d'informations :

TRAFFIC
Siège social
David Attenborough Building,
Pembroke Street
Cambridge
CB2 3QZ
Royaume-Uni

+44 (0)1223 277427
traffic@traffic.org
traffic.org

UK Registered Charity No. 1076722,
Registered Limited Company No. 3785518.

