



maqpro

créateur  
et fabricant

**ART & TECHNIQUES DU MAQUILLAGE**  
*ART & MAKE-UP TECHNIQUES*

FABRICATION FRANÇAISE  
FRENCH MADE





**NINE BRUNNER**  
Présidente Fondatrice  
Founding Chairwoman



**PIERRE BRUNNER**  
Directeur Technique Usine  
Factory Technic Director



**ALAIN BRUNNER**  
Directeur Commercial  
Sales Manager  
Directeur Artistique  
Artistic Manager

## BIENVENUE DANS L'UNIVERS MAQPRO QUI RÉUNIT LA COMPÉTENCE PROFESSIONNELLE ET LA QUALITÉ DES PRODUITS.

Tout au long des pages qui suivent, nous allons vous présenter nos produits et toute la palette des services que nous proposons après vous avoir conté notre histoire et notre organisation.

Voilà plus de 40 ans que nous créons et fabriquons des produits de maquillage de haut niveau dans le cadre d'une entreprise 100% familiale détenue et dirigée par Nine, Pierre et Alain BRUNNER.

Cette longévité consacre notre expérience et nos méthodes de travail.

Nous fabriquons exclusivement en France ce qui nous a valu dès 2012 le label ORIGINE FRANCE GARANTIE que jusqu'à ce jour nous sommes la seule entreprise cosmétique à détenir au monde.

Nos produits - plusieurs milliers de références - sont adaptés à toutes les catégories d'utilisateurs du simple particulier au professionnel le plus chevronné, à toutes les couleurs de peau sous tous les climats ce qui explique notre présence dans plus de 30 pays.

Nous vendons sous nos marques et nous proposons un service Private Label dont vous trouverez les modalités dans les pages qui suivent.

Pour tout dire, il faudrait plus qu'un catalogue ou un site internet. Si donc vous voulez en savoir encore plus, venez nous voir à notre show room à Paris.

**Nous serons heureux de vous y recevoir.**



**Nine BRUNNER**  
Présidente-fondatrice  
Founding Chairwoman

## WELCOME TO THE WORLD OF MAQPRO, WHICH COMBINES PROFESSIONAL COMPETENCE AND PRODUCT QUALITY.

Throughout the pages that follow, we will present our products and the range of services we offer after telling you our story and about our organisation.

For more than 40 years, we have been creating and manufacturing high level make up products as part of a 100% family owned company, managed by Nine, Pierre and Alain BRUNNER.

This longevity is dedicated to our experience and our methods of work.

We manufacture exclusively in France, which has, since 2012, earned us the label ORIGIN FRANCE GUARANTEE, that until today we are the only cosmetics company to hold in the world.

Our products - several thousand references - are suitable for all categories of users from the general public to the most experienced professional, for all skin colours in all climates, which explains our presence in more than 30 countries.

We sell under our brands and we also offer a Private Label service which you will find in the following pages.

To be honest, it would take more than a catalogue or a website to explain. So if you want to know even more, come see us at our showroom in Paris.

**We will be happy to receive you there.**

# THE MAQPRO STORY

**Maqpro entity is the outcome of a long process which hasn't always been easy...**

## ALL BEGAN IN THE 70'S

when Nine and Pierre BRUNNER high cosmetics and perfumes specialists met Michel DERUELLE, the biggest movies make-up artist of this time, whom presse used to call: "Make-up artist of the stars, star of make-up artists".

Maqpro the brand is the outcome of a long process which hasn't always been easy... At this time, professional make-up products didn't really exist in France, the market was offering some American and German products, however they were not satisfactory.

Michel Deruelle was offered by Hollywood studios a sample of all make-up products which were existing at the time. After trying them all, he concluded that he could create a professional make-up range that met the needs for both technical and artistic creation: meeting Pierre BRUNNER was the spark that gave life to his dream.

## HE MAKES UP ALL THE STARS

Little by little, products were created, not as one usually conceives a make-up range but to respond as and when to the needs of Michelle Deruelle when shooting on a film set with celebrities including: Elizabeth TAYLOR, Romy SCHNEIDER, Catherine DENEUVE, Sophie MARCEAU, Orson WELLES, Gregory PECK, Jean GABIN, Alain DELON, Gérard DEPARDIEU and many more. Not to forget the stars of dance, Rudolph NOUREEV, opera singers Placido DOMINGO and Ruggiero RAIMONDI.

Unfortunately it is not possible and would take some time to name them all...

Everyone wanted Michel Deruelle, his products were in demand. Although many make-up artists started to have interest for them as they were convinced of the quality of the products, the sales remained "confidential". Michel DERUELLE was seen as a competitor, jealousy was often stronger than the desire to obtain perfect results with high performance products.

The antagonism between Michel Deruelle and his industry push Nine and Pierre BRUNNER to put a distance and change the brand. They developed the product range in a realistic commercial structure.

## A FAMILY MATTER

Nine and Pierre Brunner have two sons, Pierre junior and Alain who decided to join the family business. Pierre follows his father steps with the technical aspects and Alain conducts the commercial side of the business including the make-up practice which he learnt with Michel Deruelle himself, a rare privilege as only 5 make-up artists can claim this prestigious knowledge.

At the end of the 90's, Pierre BRUNNER, fell seriously ill and passed away in 2006, but the succession of the business was ensured by his sons with a new commercial policy.

## A NEW BUSINESS STRUCTURE MAQPRO

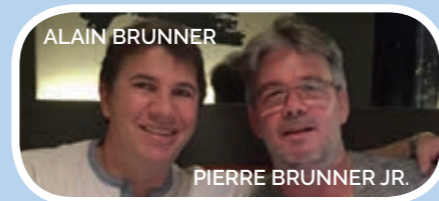
A new business structure, MAQPRO, was created in 2007, under the presidency of Nine BRUNNER, with a dual commercial focus: special effects products for the professionals and the world of first aid, and beauty products developed for professionals, but also for the semi-professionals and the general public.

## A NEW FACTORY IN BEZIERS

A new factory was created, in the south of France, close to Beziers. Its size and equipment increase each year to answer the demand and constant development under the direction of Pierre Brunner jr.

From the office/ show room in Paris, Alain directs the commercial activity in France and abroad. Maqpro is present in more than 30 countries with both branded and private label products.

Nine BRUNNER continues to oversee all of the company's activities.



**The foundation was established by the first generation, Nine and Pierre BRUNNER.**

**The second generation, Pierre jr and Alain Brunner continue to build the business step by step while in the shadows of the third generation - the sons of Pierre jr and Alain - they're preparing to ensure the sustainability of the company.**

**That's it! Now you know a bit more about the Maison Maqpro and its history.**



# L'HISTOIRE MAQPRO

**L'entité MAQPRO est l'aboutissement d'un long parcours qui n'a pas toujours été un long fleuve tranquille...**

## TOUT COMMENCE DANS LES ANNÉES 70,

lorsque Nine et Pierre BRUNNER, grands spécialistes de la cosmétique et de la parfumerie, rencontrent par hasard Michel DERUELLE, le plus grand maquilleur de cinéma de l'époque, que la presse surnomme «le maquilleur des stars, la star des maquilleurs».



A ce moment, il n'existe pas en France de produits de maquillage vraiment adaptés au travail professionnel; on trouve quelques produits américains et allemands, peu satisfaisants.

Michel DERUELLE s'est vu offrir par les studios d'Hollywood un échantillonnage de tous les produits de maquillage qui existent, et après avoir tout essayé, il parvient à la conclusion qu'il peut créer une ligne cohérente avec un bon professionnel, qui comprend à la fois la création technique et artistique: la rencontre avec Pierre BRUNNER est l'étincelle qui va donner vie à son rêve.

## IL MAQUILLE TOUTES LES STARS

Petit à petit, les produits sont créés non pas comme on conçoit habituellement une ligne de maquillage, mais pour répondre au fur et à mesure aux besoins de Michel

DERUELLE lors des tournages des films où il maquille toutes les stars: Elizabeth TAYLOR, Romy SCHNEIDER, Catherine DENEUVE, Sophie MARCEAU, Orson WELLES, Gregory PECK, Jean GABIN, Alain DELON, Gérard DEPARDIEU et bien d'autres, sans compter les étoiles de la Danse Rudolph NOUREEV, les chanteurs d'Opéra: Placido DOMINGO, Ruggiero RAIMONDI ou de variétés comme BARBARA. Impossible de tous les citer faute de place et au risque d'en oublier.

Tous veulent Michel DERUELLE, tous plébiscitent ses produits mais cela reste une vente «confidentielle», même si de nombreux maquilleurs commencent timidement à s'y intéresser car s'ils sont convaincus de la qualité des produits, Michel DERUELLE reste pour eux d'abord un confrère concurrent et la jalousie est souvent plus forte que le désir d'obtenir un travail parfait grâce à des produits performants.

L'antagonisme entre Michel DERUELLE et la profession contraint Nine et Pierre BRUNNER à prendre de la distance en changeant la marque et en structurant véritablement la ligne de maquillage dans un cadre commercial réaliste.

## UNE AFFAIRE DE FAMILLE

Nine et Pierre BRUNNER ont deux fils: Pierre Junior et Alain, qui spontanément décident d'entrer dans l'entreprise familiale. Pierre Jr. suit son père à la technique tandis qu'Alain se dirige vers le commercial sans oublier le maquillage pur qu'il a appris avec Michel DERUELLE lui-même, privilège rare puisque seuls 5 maquilleurs peuvent se prévaloir de cet enseignement prestigieux.

A la fin des années 90, Pierre BRUNNER tombe gravement malade, il décède en

2006 mais la relève est assurée par ses fils avec une nouvelle politique commerciale.

## UNE NOUVELLE STRUCTURE MAQPRO EST CRÉÉE

Une nouvelle structure MAQPRO est créée en 2007 sous la Présidence de Nine BRUNNER avec une double orientation commerciale: les produits effets spéciaux destinés aux professionnels ainsi qu'au monde du secourisme et toujours les produits de maquillage beauté, élaborés pour les professionnels mais aussi pour les semi-professionnels et le grand public.

## CRÉATION D'UNE USINE À BÉZIERS (FRANCE)

Une nouvelle usine est implantée dans le sud de la France à côté de Béziers. Sa superficie et ses équipements augmentent chaque année pour répondre au développement constant de la production placée sous le contrôle de Pierre BRUNNER Jr.

Depuis le show-room de Paris, Alain BRUNNER dirige l'activité commerciale en France et à l'étranger. MAQPRO est présent dans plus de 30 pays avec des produits à sa marque et des produits fabriqués en «Private Label».

Nine BRUNNER continue de superviser l'ensemble des activités de l'entreprise.

**Les fondations ont été posées par la première génération: Nine et Pierre BRUNNER. La seconde génération, Pierre Jr. et Alain BRUNNER en édifient la construction pierre après pierre, tandis que dans l'ombre, la troisième génération - les fils de Pierre Jr. et Alain - se préparent à assurer la pérennité de l'entreprise.**

**À présent, vous connaissez un peu plus la Maison MAQPRO...**





**PIERRE BRUNNER**  
Directeur Technique Usine  
Factory Technic Director



créateur  
et fabricant



**LE MAQUILLAGE FRANÇAIS «HAUTE COUTURE»**  
FRENCH MAKE-UP «HIGH SEWING»



# FABRICATION FRANÇAISE

**Tous les produits que nous vendons sont fabriqués par nos soins dans notre usine de VENDRES, près de BÉZIERS dans le sud de la France.**

C'est la raison pour laquelle nous sommes jusqu'à présent, en cette fin 2017, l'unique entreprise au monde à bénéficier depuis 2012 du label ORIGINE FRANCE GARANTIE, certifié par le Bureau Veritas N° 6012817 du 24.01.2012.

## CRÉATEUR & FABRICANT

Nous créons et fabriquons des produits sous nos marques : MAQPRO, MICHEL DERUELLE, LE MAQUILLAGE FRANÇAIS, etc... Et nous offrons à nos clients la possibilité de créer leur propre marque à des conditions très intéressantes, c'est le "private label" (voir page suivante).

## RECHERCHE & FABRICATION

Notre usine, d'environ 2000 M<sup>2</sup>, comporte :

- un laboratoire de recherche pour sans cesse créer de nouveaux produits et répondre aux demandes de nos clients
- un laboratoire de contrôle des matières premières et des fabrications
- des ateliers de production, conditionnement, étiquetage, emballage, stockage et expéditions

- un atelier de tampographie qui nous permet d'offrir à nos clients des impressions personnalisées, très appréciées des clients "private label".

## MATIÈRES PREMIÈRES DE QUALITÉ

Nous utilisons les meilleures matières premières et particulièrement des pigments de très haute qualité, fortement dosés +30%. Nos ingrédients sont les plus naturels possibles.

Nos produits répondent bien évidemment à toutes les normes légales. Les tests toxicologiques ne sont pas effectués sur des animaux. Les produits sont sans paraben. Aucune de nos matières ne sont issues de pays exploitant des enfants.

Rappelons que la législation française est la plus rigoureuse au monde. Elle garantit par conséquent une grande sécurité aux utilisateurs des produits qui s'y conforment, c'est le cas de tous nos produits. Le principe de précaution est toujours respecté conformément à la Loi française, très stricte sur ce sujet, contrairement à d'autres pays.

L'usine est dirigée par Pierre BRUNNER Jr. Il est assisté d'une équipe permanente d'environ 25 personnes que rejoignent des intérimaires en cas de besoin.

**Les clients désireux de visiter l'usine sont les bienvenus.**

# FRENCH MANUFACTURE

*All the products that we sell are manufactured by us in our factory in VENDRES near BEZIERS in the south of France.*

*This is the reason why, we can pride ourselves to be, so far in late 2017 the only company in the world to benefit since 2012 from the label ORIGINE FRANCE GARANTIE certified by Bureau Veritas N° 6012817 of 24.01.2012.*

## WE CREATE AND MANUFACTURE

*products under our brands: MAQPRO / MICHEL DERUELLE / LE MAQUILLAGE FRANCAIS, etc ... and we offer our customers the possibility to create their own make-up brand under very interesting conditions, this is the "private label" see next page.*

## R&D

- Our factory of about 2000 M2 includes:*
- a research laboratory to constantly create new products and meet the demands of our clients.
  - a control laboratory of raw materials and manufactures.
  - different workshops spaces for the production, conditioning, packaging, labelling, storage and shipping.
  - A pad printing workshop that allows us to offer our customers personalized prints highly appreciated by our private label clients.

## THE BEST RAW MATERIALS

*We use the best raw materials and especially very high quality pigments with a high dosage of + 30%. Our ingredients are the most natural possible.*

*Our products obviously meet all legal standards and toxicological tests are not carried out on animals; they are without paraben. We certify that our raw materials are mainly of French origin and that those imported are not from countries that exploit children.*

*Remember that French legislation is the most rigorous in the world; it guarantees a great security to the users of the products which conform to it, it is the case with of all our products. The precautionary principle is always respected in accordance with the very strict French law on this subject unlike other countries.*

*The factory is directed by Pierre BRUNNER jr. He is assisted by a permanent team of about 25 people and temporary staff are joining the team when required.*

**Clients wishing to visit the factory are welcome.**

PERSONALISED MANUFACTURING

# PRIVATE LABEL

**WE OFFER YOU TO CREATE YOUR BRAND !**

Many companies and people wanting to create their own range of products are stuck because of the large quantities demanded by manufacturers. In general between 3,000 and 5,000 units per product and per colour ... which requires a very large budget and on a broad scale which makes things more difficult for beginners.

**A REASONABLE BUDGET | A COMPLETE SERVICE**

We offer you to create **YOUR BRAND!** Quality products at very competitive prices for a **reasonable overall budget and a complete service including:**

- choice of product materials from a very large selection.
- A wide range of colours for the complexion as well as the eyes, cheeks and lips to meet the needs of all skin tones; we have an exceptional range for darker skin tones.
- Standard packaging that can be printed or labelled with the brand; it is also possible for the customer to provide his own packaging if it is compatible with our products (we perform compatibility tests);
- Minimal quantities: 36 pieces / product / colour for all the chosen range.
- A minimum total amount of € 5,000 excluding taxes for all products combined.
- Selection of 36 pieces only for all the items you need to restock.

We are at your disposal to explain in detail the establishment and manufacture from your make-up line to your brand. A factory visit can be made by appointment.

**+33 (0)1 42 25 10 11**

LA FABRICATION  
PERSONNALISEE



# PRIVATE LABEL

**UNE LIGNE DE MAQUILLAGE À VOTRE MARQUE**

Beaucoup d'entreprises et de personnes désireuses de créer leur propre gamme de produits sont bloquées en raison des quantités importantes demandées par les fabricants à façon. En général, entre 3000 et 5000 unités par produit et par couleur... ce qui nécessite un budget très important et une diffusion d'envergure, ce qui fait défaut aux débutants .

**UN BUDGET RAISONNABLE | UN SERVICE COMPLET**

Nous proposons de réaliser à **VOTRE MARQUE** des produits de qualité, à des prix très compétitifs pour **un budget global raisonnable et un service complet comprenant :**

- La sélection des matières des produits parmi un grand choix.
- Une gamme hyper large de couleurs tant pour le teint que les yeux, les joues et les lèvres pour répondre aux besoins de toutes les couleurs de peaux. Nous avons une gamme exceptionnelle pour les peaux métisses et black.
- Des emballages standards qui peuvent être imprimés ou étiquetés à la marque. Il est également possible que le client fournisse ses emballages sous réserve qu'ils soient compatibles avec nos produits (nous effectuons des tests de compatibilité au préalable).
- Des quantités minimales 36 pièces/produit/couleur pour toute la gamme choisie.
- Un montant global minimum de 5000€ HT, tous produits confondus.
- Des réassortiments par 36 pièces des articles dont vous avez besoin.

Nous sommes à votre disposition pour vous expliquer en détail la mise en place et la fabrication de votre ligne de maquillage à votre marque. Une visite d'usine peut être effectuée sur rendez-vous.

**+33 (0)1 42 25 10 11**



# MAQPRO IN PARIS

## A VERSATILE SPACE

It's between the Eiffel Tower and the Champs de Mars MAQPRO has established its headquarters. In addition to the administrative and commercial services this place brings together:

### A LARGE SHOWROOM

A large showroom presenting and selling all products and accessories; thousands of articles, all materials, all colours to optimize your choices.

### A STUDIO SPACE

A studio space to allow professionals to test new products and provide make-up services for actors or individuals.

### A TRAINING ROOM

A training room designed for special effects courses as part of the training for first-aiders and beauty classes for professional retraining or specific training for new distributors of our brands or "private label".

### A CHROMATIC LABORATORY

A chromatic laboratory that allows the immediate search for a specific colour without having to go through the manufacture, saving time and offering the opportunity to test the colour immediately.

MAQPRO will gladly welcome you to this friendly space where our advisors will guide you in : **français, anglais, espagnol, russe et ukrainien.**



# MAQPRO À PARIS

## UN ESPACE POLYVALENT.

Entre la Tour Eiffel et le Champs de Mars, MAQPRO a implanté son quartier général. Outre les services administratifs et commerciaux, ce lieu réunit :

### UN GRAND SHOW-ROOM

Un grand show-room de présentation et de vente de tous les produits et accessoires. Des milliers d'articles, toutes les matières, toutes les couleurs pour optimiser vos choix.

### UNE LOGE DE MAQUILLAGE

Une loge de maquillage pour permettre aux professionnels de tester les nouveaux produits et de réaliser les maquillages des comédiens ou des particuliers.

### UNE SALLE DE FORMATION

Une salle de formation destinée aux cours d'effets spéciaux dans le cadre des stages pour les secouristes et aux cours beauté pour les recyclages des professionnels ou les formations spécifiques des nouveaux clients distributeurs de nos marques ou "private label".

### UN LABORATOIRE CHROMATIQUE

Un laboratoire chromatique permettant la recherche immédiate d'une couleur spéciale sans avoir besoin de passer par l'usine d'où un gain de temps et des essais simultanés sur le ou la destinataire de la couleur.



MAQPRO vous recevra avec plaisir dans cet espace convivial où nos conseillers vous guideront en : **français, anglais, espagnol, russe et ukrainien.**



**ALAIN BRUNNER**  
Directeur Commercial  
Sales Manager  
Directeur Artistique  
Artistic Manager



# SOMMAIRE

## SUMMARY



<b>BASE MAQUILLAGE / FIRST STEP MAKE-UP</b>	<b>14 / 19</b>
<b>FONDS DE TEINT / FOUNDATIONS</b>	<b>20 / 47</b>
<b>POUDRES LIBRES / POWDER</b>	<b>48 / 53</b>
<b>FARDS SECS / PRESSED POWDER</b>	<b>54 / 69</b>
<b>LÈVRES / LIPS</b>	<b>70 / 83</b>
<b>YEUX / EYES</b>	<b>84 / 91</b>
<b>PRODUITS BRILLANTS / GLOSSY PRODUCTS</b>	<b>92 / 93</b>
<b>ENFANTS / CHILDRENS</b>	<b>94 / 95</b>
<b>DÉMAQUILLANTS / MAKE-UP REMOVERS</b>	<b>96 / 103</b>
<b>DIVERS / VARIOUS</b>	<b>104 / 105</b>
<b>PINCEAUX / PAINT BRUSHES</b>	<b>106 / 107</b>
<b>ACCESSOIRES / ACCESSORIES</b>	<b>108</b>
<b>PALETTES / PALETTES</b>	<b>109</b>
<b>EMBALLAGES / CONTAINERS</b>	<b>110 / 113</b>
<b>FORMATIONS / TRAINING</b>	<b>114</b>
<b>EFFETS SPÉCIAUX FX / SPECIAL EFFECTS FX</b>	<b>115</b>



# Make-up Mixer

## THE BASE THAT EVERYONE DESIRES!

The MAKE-UP MIXER is a UNIVERSAL base as it is suitable for all types of skin: dry - oily or normal skin and all skin tones from Nordic white to intense dark.

- This light emulsion hydrates the skin and prepares it to receive the foundation.
- The FARD CREAM / MAKE-UP MIXER used in tandem is the guarantee of perfect make-up.
- Thanks to the MAKE-UP MIXER you will easily mix the hues between them.
- MAKE-UP MIXER is used to dilute all our products.

Finally it is a deluxe make-up remover that limits the number of products to carry in a travel kit.

### MAKE-UP MIXER = PRIMER AND MAKE-UP REMOVER.

Fears heat and frost.

Find our standard packagings

The complete description of each container pages 110/113



# MAKE-UP MIXER

## LA BASE QUE TOUT LE MONDE NOUS ENVIE !

Le MAKE-UP MIXER est une base UNIVERSELLE car elle convient à tous les types de peaux : sèche, grasse ou normale et à toutes les couleurs de peaux : de la blanche nordique à la black intense.

- Cette émulsion légère hydrate la peau et la prépare à recevoir le fond de teint.
- Le tandem FARD CRÈME/MAKE-UP MIXER est le garant d'un maquillage parfait.
- Grâce au MAKE-UP MIXER, vous mélangerez aisément les teintes entre elles.
- MAKE-UP MIXER sert à diluer tous nos produits.

Enfin, c'est un démaquillant de luxe qui permet de limiter le nombre de produits à emporter dans une trousse de voyage. **MAKE-UP MIXER = BASE ET DÉMAQUILLANT.** *Craint la chaleur et le gel.*

Voici nos emballages standards

Retrouvez le descriptif complet de chaque emballage en pages 110/113







# BASE LISSANTE

## UNE BONNE BASE POUR UN TEINT SUBLIMÉ

Formulée à base d'élastomère, cette nouvelle génération de primer apporte à la peau une intense douceur.

- Cette base transparente facilite l'application du maquillage, notamment celle du Fond de Teint Fluide HD.
- Sa texture gel lisse le grain de la peau.
- A l'application, cette base soyeuse se transforme en produit poudré qui absorbe le sébum. Le teint est ainsi matifié.
- La Base Lissante est donc remarquable pour flouter les imperfections de la peau et unifier l'ensemble des fonds de teint.
- Sa couleur transparente convient à toutes les carnations et à tous les types de peaux.

*Craint la chaleur et le gel.*

# Smoothing Primer



## A GOOD PRIMER FOR A BEAUTIFUL COMPLEXION.

**Formulated with elastomer, this new generation of primer brings to the skin an extreme softness.**

- This transparent primer facilitates the application of make-up, especially the HD Fluid foundation.
- Its gel texture smoothes the pores of the skin. When applied, this silky base is transformed into a powdered product that absorbs sebum. The complexion is thus mattified.
- The smoothing primer is therefore remarkable for blurring imperfections of the skin and unifying all the foundations.
- Its transparent colour is suitable for all complexions and all skin types.

*Fears heat and frost.*

Voici nos emballages standards

Find our standard packagings

Retrouvez le descriptif complet de chaque emballage en pages 110/113

The complete description of each container pages 110/113



# BASE MATIFIANTE

## UN TEINT MAT ET UNIFIÉ

Cette version de la base lissante enrichie en agent matifiant est destinée aux peaux mixtes et à tendance grasse.

- Cette base transparente glisse sur la peau et facilite l'application du maquillage, notamment celle du fond de teint fluide HD.
- A l'application, ce gel lisse le grain de la peau et sa texture soyeuse se transforme en produit poudré. Les excès de sébum sont absorbés et le teint est ainsi matifié.
- La Base Matifiante est aussi idéale pour préparer les peaux sensibles à la transpiration. Les imperfections sont totalement floutées et le teint est unifié.
- Sa couleur transparente convient à toutes les carnations.

*Craint la chaleur et le gel.*

# Mattifying Primer



## A MATTE AND CLEAR COMPLEXION.

**Formulated with elastomer, this new generation of primer brings to the skin an intense softness. This version of the smoothing primer enriched with a mattifying agent is intended for combination and oily skin.**

- This transparent primer glides onto the skin and facilitates the application of make-up, in particular that of the HD Fluid foundation.
- At the application this gel smoothes the pores of the skin and its silky texture is transformed into a powdery product. Excess sebum is absorbed and the complexion is mattified.
- The mattifying primer is also ideal for preparing skin sensitive to perspiration. The imperfections are totally blurred and the complexion is unified.
- Its transparent colour is suitable for all skin tones.

*Fears heat and frost.*

Voici nos emballages standards

Find our standard packagings

Retrouvez le descriptif complet de chaque emballage en pages 110/113

The complete description of each container pages 110/113





# BASE PEAUX GRASSES

## FINI LES PEAUX GRASSES

Cette base de maquillage est le plus efficace pour lutter contre les excès de sébum et de transpiration.

- Comme les Bases Lissante et Matifiante, qui viennent préparer la peau pour la rendre plus lisse et veloutée, cette dernière contient en plus des agents soft focus qui vont flouter et masquer les rides et les ridules.
- Le produit offre un fini mat grâce à sa technologie gel qui se transforme en produit poudré.
- La Base Peaux Grasses est donc recommandée pour unifier le teint et surtout en réduire l'aspect brillant.
- Cette base existe en version transparente pour l'ensemble des carnations.

*Craint la chaleur et le gel.*

# Primer For Oily Skin

## NO MORE OILY SKIN.



**This make-up primer is the most effective grade to fight against excess sebum and perspiration.**

- Like the smoothing and mattifying primers, that prepare the skin to make it smooth and velvety. This primer also contains soft focus agents that will blur and mask wrinkles and fine lines.
- The product offers a matte finish thanks to its gel technology that transforms into a powdered product.
- The primer for oily skin is recommended to unify the complexion and especially to reduce the glossy appearance.
- This primer exists in a transparent version for all skin tones.

*Fears heat and frost.*

Voici nos emballages standards

Find our standard packagings

Retrouvez le descriptif complet de chaque emballage en pages 110/113

The complete description of each container pages 110/113



# BASE STROBE

## UN TEINT LUMINEUX!

La Base Strobe est une base de maquillage qui apporte éclat et lumière à votre teint.

- Ce produit est formulé avec de petites nacres à base de mica qui vont refléter la lumière pour illuminer le teint.
- Chaque carnation trouvera sa nuance.
- Selon nos références, les Bases Strobes Maqpro offrent des reflets verts, bleus, roses, argentés ou dorés qui vont corriger les défauts de la peau.
- Ces nacres, spécialement sélectionnées pour leurs propriétés hydrophobes, améliorent la tenue du produit.
- Cette base se mélange aisément avec le Fond de Teint Fluide HD pour créer des maquillages satinés et lumineux.
- Cette base peut être appliquée avant ou après le fond de teint et même être mélangée au fond de teint.

*Craint la chaleur et le gel.*

# Primer Strobe

## A BRIGHT COMPLEXION!



**The base strobe is a make-up luminiser that brings radiance and glow to your complexion.**

- This product is formulated with fine mother of pearl particles based on mica that will reflect the light to illuminate the complexion.
- Each complexion will find its nuance.
- According to our references, Maqpro strobe bases offer green, blue, pink, silver or golden hues that will brighten the skin and blur imperfections.
- These mother of pearl particles, specially selected for their hydrophobic properties, improve the long wear properties of the product.
- This luminiser blends easily with the HD Fluid Foundation to create a satin finish and luminous make-up.
- This luminiser can be applied before, after or mixed with the foundation.

*Fears heat and frost.*

Voici nos emballages standards

Find our standard packagings

Retrouvez le descriptif complet de chaque emballage en pages 110/113

The complete description of each container pages 110/113



# FOUNDATIONS

*Our foundations are traditionally made with the best and the most natural ingredients possible.*

*Each professional has their preferences, each job has its own requirements. We offer 7 different textures that can be combined and which are available in 250 standard colours.*

## SUMMARY



FARDS CRÈME (22)



PUFF (28)



NATURAL HD (32)



MAT MAKE-UP (34)



PALETTES (38)



FLUIDES (44)



CORRECTEURS (50)

# FONDS DE TEINT

**Nos fonds de teint sont réalisés de manière artisanale avec les ingrédients les meilleurs et les plus naturels possibles.**

Chaque professionnel a ses références, chaque travail ses exigences. Nous vous offrons 7 textures différentes qui peuvent se combiner et qui se déclinent en plus de 250 couleurs standard.

**Avantage supplémentaire :** des teintes personnalisées sont réalisables sur commande.

## SOMMAIRE



maqpro

créateur  
et fabricant



# Cream Make-up

THE UNDISPUTED STAR OF FOUNDATIONS

**FARD CREAM MAQPRO is the undisputed star of foundations for several decades.**

*It meets all the qualities required to satisfy all users whether they are professionals or individuals:*

- There are more than 300 shades.
- Which can be easily mixed together if the MAKE-UP MIXER is used as a binder or thinner. Why? Because it contains mainly waxes of vegetable and mineral origin.
- It can be set in transparency or thickness depending on the amount of MAKE-UP MIXER used, the more MAKE-UP MIXER is used the more translucent the result will be on the skin.
- It is 12 to 15 hours without transfer.
- Perfectly waterproof once powdered with one of our powders (See page 48).
- It does not harm the skin because a derivative of beeswax is incorporated to make it moisturising and protect the skin from external elements.
- It gives a luminous reflection thanks to its generous and intense mineral pigments which reflect the light instead of absorbing it like the traditional cosmetics.
- Pigments dosed at a minimum of 30%.
- It can be used for all make-up functions: foundation - concealer - blush - eyeshadow - contouring and even as lipstick by the pro.
- It fears neither heat nor frost and can therefore be used and stored for a very long time in all climates without losing its properties.

Find our standard packagings with color ideas

The complete description of each container pages 110/113



# LE FARD CRÈME

LA STAR INCONTESTÉE DES FONDS DE TEINT

Le FARD CRÈME MAQPRO est la star incontestée des fonds de teint depuis plusieurs décennies.

Il réunit toutes les qualités requises pour satisfaire tous les utilisateurs, qu'ils soient professionnels ou particuliers :

- Il existe en plus de 300 teintes qui se mélangent facilement entre elles si on emploie le MAKE-UP MIXER comme liant ou diluant. Pourquoi ? Parce qu'il contient essentiellement des cires d'origines végétale et minérale.
- On peut le poser en transparence ou en épaisseur selon la quantité de MAKE-UP MIXER utilisée : plus il y a de MAKE-UP MIXER plus le FARD CRÈME sera transparent.
- Il tient 12 à 15 heures sans transfert.
- Parfaitement waterproof une fois poudré avec l'une de nos poudres (Voir page 48).
- Il n'abime pas la peau parce qu'un dérivé de cire d'abeille est incorporé pour le rendre hydratant et protéger la peau des intempéries.
- Il donne un reflet lumineux grâce à ses pigments minéraux généreux et intenses qui renvoient la lumière au lieu de l'absorber comme les cosmétiques traditionnels.
- Pigments dosés à minimum 30%.
- Il peut être utilisé pour toutes les fonctions de maquillage : fond de teint - correcteur - fard à joues - fard à paupières - contouring et même comme rouge à lèvres par les pro.
- Il ne craint ni le chaud, ni le froid et peut donc être utilisé et stocké très longtemps sous tous les climats sans perdre ses propriétés.

Voici nos emballages standards avec des idées de couleurs

Retrouvez le descriptif complet de chaque emballage en pages 110/113



# THE COLOR CHART CREAM MAKE-UP



Despite all the care taken in color reproduction, we can not guarantee its accuracy

# LE NUANCIER FARD CRÈME



Malgré tout le soin apporté à la reproduction des couleurs, nous ne pouvons en garantir l'exactitude.

# THE COLOR CHART

## CREAM MAKE-UP



# LE NUANCIER

## FARD CRÈME





# HD Puff

THE HD PUFF IS THE BEST FOUNDATION FOR PEOPLE IN A HURRY

The HD PUFF is the best foundation for people in a hurry but still eager to get a good result.

- It currently exists in 133 shades but it is always possible to increase the range if necessary.
- Easy to use product even by non-professionals.
- It can be applied directly to the skin with or without a base, which is particularly interesting for the make-up of men and more generally for the make-up of supporting roles or extras.
- It can be applied by finger, brush or sponge.
- Recommended for "city" make-up quick to give a "good looking" complexion.
- It is a "cream" material in which we have incorporated a fixative; it is not necessary to powder it.
- Its finish is velvety.
- It holds for several hours.
- It gives a beautiful image in high definition while revealing the texture of the skin.
- It is waterproof.
- Can be kept for several years in good conditions.

Fears heat and frost

Find our standard packagings with color ideas

The complete description of each container pages 110/113



# LE HD PUFF

LE MEILLEUR FOND DE TEINT POUR LES GENS PRESSÉS

Le HD PUFF est le meilleur fond de teint pour les gens pressés mais néanmoins désireux d'obtenir un bon résultat.

- Il existe actuellement en 133 teintes, mais il est toujours possible d'augmenter la gamme si nécessaire.
- Produit facile à utiliser même par des non professionnels.
- Il s'applique directement sur la peau avec ou sans base, ce qui est particulièrement intéressant pour les maquillages des hommes et d'une manière plus générale, pour le maquillage des seconds rôles ou des figurants.
- On peut l'appliquer au doigt, au pinceau ou à l'éponge.
- Recommandé pour des maquillages "ville" rapides pour donner un teint "bonne mine".
- C'est une matière "crème" dans laquelle nous avons incorporé un fixateur, il n'est donc pas nécessaire de le poudrer.
- Son rendu est velouté.
- Il tient pendant plusieurs heures.
- Il donne une belle image en haute définition tout en laissant apparaître le grain de la peau.
- Il est waterproof.
- Se conserve plusieurs années dans de bonnes conditions.

Craint la chaleur et le gel.

Voici nos emballages standards avec des idées de couleurs

Retrouvez le descriptif complet de chaque emballage en pages 110/113



# THE COLOR CHART HD PUFF



# LE NUANCIER HD PUFF







# LE NATURAL HD

## LA RÉPONSE AUX EXIGENCES DE LA HAUTE DÉFINITION

Fond de teint coulé formulé en réponse aux exigences de la haute définition au cinéma et à la télévision.

- Cette version sophistiquée du Fard Crème permet de réaliser tous les maquillages.
- Composé d'un ester non comédogène, au touché riche, il apporte sa texture crémeuse au HD Natural.
- La cire de carnauba présente dans le produit va améliorer sa tenue.
- Moins chargé en pigment que le MAT MAKE-UP, ce produit est idéal pour obtenir un fini léger et naturel.
- Pour assurer une meilleure tenue, il est recommandé de poudrer le maquillage avec notre HD POWDER (Voir page 49).

**Le Natural HD est waterproof.**

*Craint la chaleur et le gel.*

# Natural HD



## THE RESPONSE TO THE DEMANDS OF HIGH DEFINITION

Foundation created in response to the demands of high definition cinema and television.

- This sophisticated version of the Cream foundation enables all make-up.
- Composed of a non-comedogenic ester, with a rich touch. It brings its creamy texture to Natural HD. The carnauba wax present in the product will improve the product's performance.
- Less pigmented than matte make-up, this product is ideal for a light, natural finish.
- To ensure better hold, it is recommended to powder make-up with our HD Powder [See page 49].

**The Natural HD is waterproof.**

*Fears heat and frost.*

Voici nos emballages standards avec des idées de couleurs

Find our standard packagings with color ideas

Retrouvez le descriptif complet de chaque emballage en pages 110/113

The complete description of each container pages 110/113



## LE NUANCIER NATURAL HD THE COLOR CHART NATURAL HD



Malgré tout le soin apporté à la reproduction des couleurs, nous ne pouvons en garantir l'exactitude.  
Despite all the care taken in color reproduction, we can not guarantee its accuracy



# LE MAT MAKE-UP

## VERSION ALLÉGÉE DU FARD CRÈME

Cette version allégée du FARD CRÈME permet des maquillages rapides, sans pose de base, ni poudre de fixation.

- Décliné en 92 teintes.
- Sa tenue est renforcée par l'apport de cire de carnauba, mais elle reste moindre que la tenue du FARD CRÈME.
- MAT MAKE-UP est très apprécié dans le monde de la mode.
- Il se conserve plusieurs années dans de bonnes conditions.

Le Mat Make-up est waterproof.

*Craint la chaleur et le gel.*

# Mat Make-up

## A LIGHTENED VERSION OF OUR FARD CREAM

This is a lightened version of our FARD CREAM to allow quick make-up application without use of a primer or fixing powder.

- Available in 92 shades.
- Its long wear is reinforced by the addition of carnauba wax, but it remains less than the FARD CREAM.
- MAT MAKE-UP is very popular in the world of fashion.
- It is waterproof.
- Can be kept for several years in good conditions.

*Fears heat and frost.*

Voici nos emballages standards avec des idées de couleurs

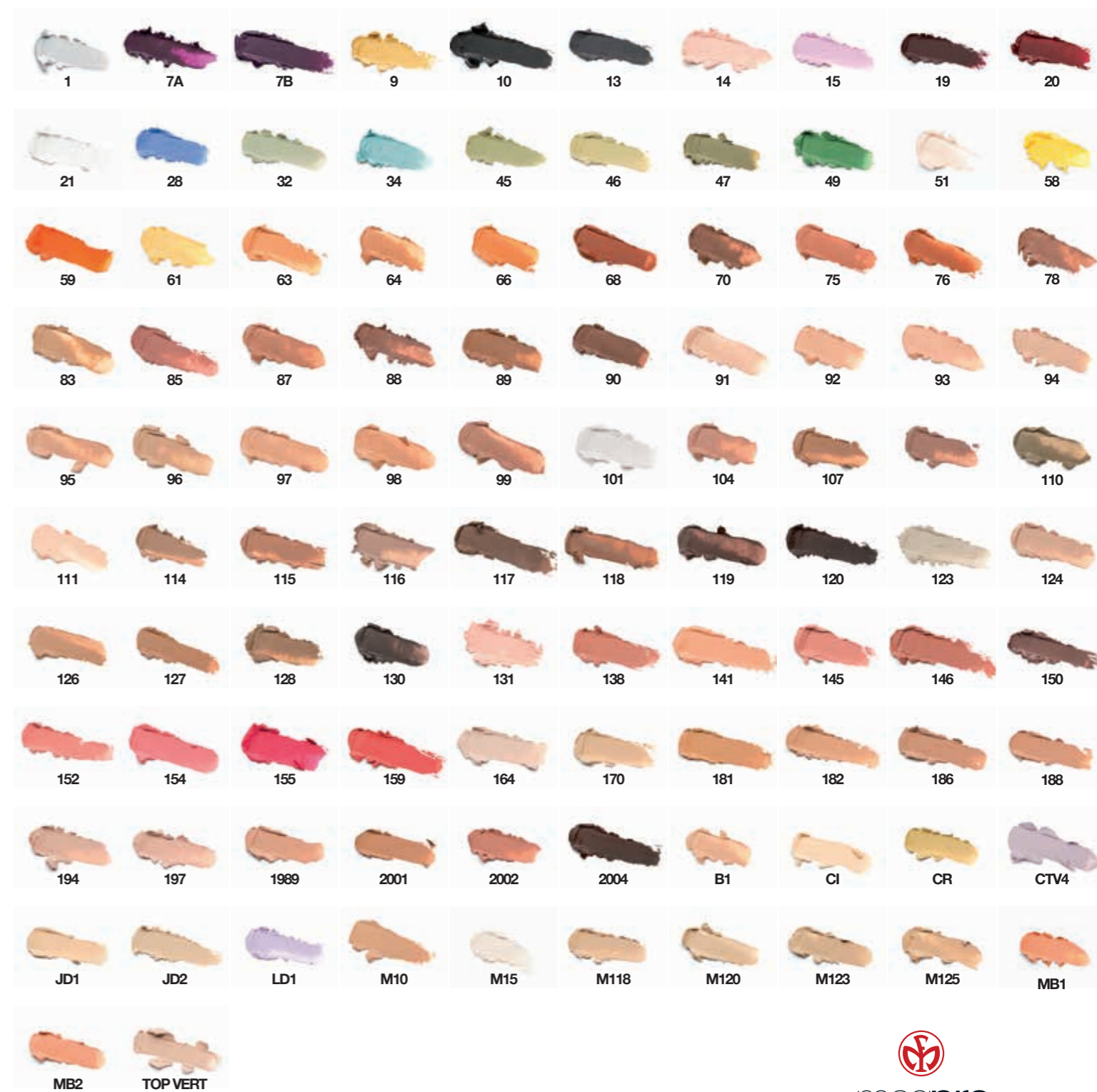
Find our standard packagings with color ideas

Retrouvez le descriptif complet de chaque emballage en pages 110/113

The complete description of each container pages 110/113



## LE NUANCIER MAT MAKE-UP THE COLOR CHART MAT MAKE-UP



Malgré tout le soin apporté à la reproduction des couleurs, nous ne pouvons en garantir l'exactitude.  
Despite all the care taken in color reproduction, we can not guarantee its accuracy

TRIOS



PALETTES 36 FARDS



AV01



DAH1



DAH07



NK14



PF00

PALETTES 6 FARDS



PALETTES 10 FARDS PAGES 38/41

Despite all the care taken in color reproduction, we can not guarantee its accuracy

Malgré tout le soin apporté à la reproduction des couleurs, nous ne pouvons en garantir l'exactitude.

PALETTES 10 FARDS

PALETTES 10 FARDS (SUITE)



AB03



AB04



AB10



AC02



AC04



AC05



AI1



AV01



AV02



B1



BLUSH



CDD1



CORRECTION



CRC1



CRC2



DAH9



DAH10



DAH11



MAB3



MAB4



MAB5



MAB12



MAP07



MEDITERRANÉEN



ASIA



BLACK



EUROPE



FX



METIS



PRIMAIRE



TF1



PP01

Despite all the care taken in color reproduction, we can not guarantee its accuracy

Malgré tout le soin apporté à la reproduction des couleurs, nous ne pouvons en garantir l'exactitude.

# LES PALETTES PLEINES / FULL PALETTES

## PALETTES 10 FARDS (SUITE)



PP02



PP03



PP04



PP05



PP06



PP07



PP08



PP09



PP10



PP11



PP12



PP13



PP14



PP15



PP16



PP17



PP18



PP19



PP20



PP22



PP23



PP24



PP25



PP26



PP27



PP28



PP30



PP32



PP33



PP34



PP35



PP36



PP37



# LE FLUIDE HD

## UN FINI LÉGER ET TRANSPARENT

Le Fluide HD est idéal pour obtenir un maquillage rapide au fini léger et transparent.

- Actuellement 95 teintes mais la gamme augmente très régulièrement en fonction des requêtes des utilisateurs.
- Les pigments qui le composent ont été sélectionnés pour leurs propriétés hydrophobes qui renforcent sa tenue.
- Il est employé pour le visage et pour le corps.
- Sans transfert.

Le Fluide HD est waterproof.

*Craint la chaleur et le gel.*

# HD Fluid

## A LIGHT AND TRANSPARENT FINISH

*Ideal for quick make-up with a light, transparent finish.*

- We currently offer 95 shades but the range increases very regularly according to user requests.
- The pigments that compose it have been selected for their hydrophobic properties which reinforce its behaviour.
- It can be used for the face and for the body.
- Without transfer.

The HD Fluid is waterproof.

*Fears heat and frost.*



Voici nos emballages standards avec des idées de couleurs

*Find our standard packagings with color ideas*

Retrouvez le descriptif complet de chaque emballage en pages 110/113

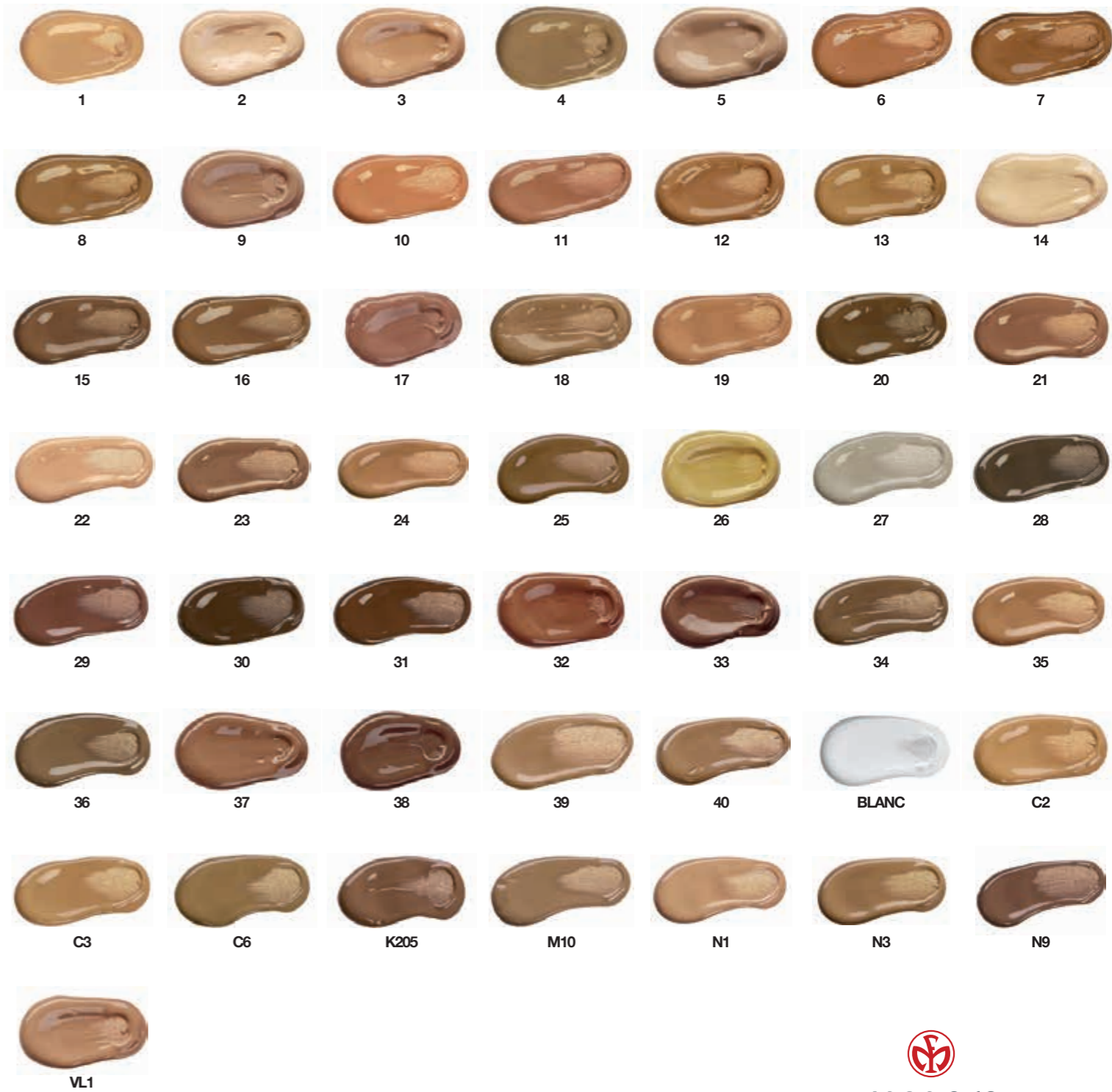
*The complete description of each container pages 110/113*



N°104 - 3,5 ml    N°102 - 5 ml    N°90GL - 8 ml    N°17 - 15 ml    N°12 - 25 ml    N°42 - 30 ml    N°14 - 60 ml    N°15 - 125 ml    N°24 - 250 ml

# LE NUANCIER FLUIDE HD

## THE COLOR CHART HD FLUID



Malgré tout le soin apporté à la reproduction des couleurs, nous ne pouvons en garantir l'exactitude.  
*Despite all the care taken in color reproduction, we can not guarantee its accuracy*



# LE STUDIO FIX

UNE PROTECTION SOLAIRE D'INDICE : SPF 25

Ce fond de teint offre une texture fluide et légère pour un teint naturel.

- L'oxyde de zinc, connu pour sa compatibilité avec la peau, possède un large spectre UV qui permet de protéger votre peau contre les UVA et UVB. Par ailleurs, la présence des filtres solaires aide à défendre la peau des signes du photo-vieillessement.
- Une poudre matifiante y est incorporée pour réduire l'effet brillant et collant des produits solaires. Son application est ainsi agréable et soyeuse.
- De plus, l'ajout d'un filmogène aux propriétés résistantes à l'eau permet d'améliorer la tenue du produit tout au long de la journée.
- Il peut être décliné dans toutes nos teintes de Fond de Teint Fluide HD.

*Craint la chaleur et le gel.*

# Studio Fix Foundation



SUN PROTECTION OF INDEX: SPF 25

Liquid foundation offering a fluid and light texture for a natural complexion.

- Zinc oxide, known for its compatibility with the skin, has a broad UV spectrum that protects your skin against UVA and UVB. Moreover, the presence of sunscreens helps to defend the skin from the signs of photo-ageing.
- A mattifying powder is incorporated to reduce the glossy and sticky effect of solar products. Its application is thus pleasant and silky.
- Also, the addition of a film forming agent with water resistant properties makes it possible to improve the hold of the product throughout the day.
- It is available in all our existing shades of HD Fluid foundation.

*Fears heat and frost.*

Voici nos emballages standards

Find our standard packagings

Retrouvez le descriptif complet de chaque emballage en pages 110/113

The complete description of each container pages 110/113



N°104 - 3,5 ml

N°102 - 5 ml

N°101 - 15 ml

N°12 - 25 ml

N°14 - 60 ml

N°15 - 125 ml

N°24 - 250 ml



# LE LONGWEAR

FOND DE TEINT APPRÉCIÉ POUR SA LONGUE TENUE

Soyeux sur la peau, le Longwear cache les imperfections, matifie et unifie le teint avec un fini non gras et poudré.

- Sa texture crémeuse contient des agents soft focus qui vont flouter et masquer les rides et les ridules.
- Les élastomères vont permettre l'absorption de sébum ainsi, la peau est mate et lisse.
- Le résultat est impeccable pendant de longues heures grâce à sa formule non transfert qui contient des filmogènes offrant une bonne résistance à l'eau.
- Ce produit peut être adapté dans l'ensemble des couleurs existantes en Fond de Teint Fluide HD.

**Le Longwear est waterproof.**

*Craint la chaleur et le gel.*

# Longwear



FOUNDATION APPRECIATED FOR ITS LONG LASTING POWER

Silky on the skin, the Longwear hides the imperfections, mattifies and unifies the complexion with a non-greasy and powdered finish.

- Its creamy texture contains soft focus agents that will blur and mask wrinkles and fine lines. The elastomers will allow the absorption of sebum to keep the skin is matte and smooth.
- The result is perfect for long hours thanks to its non-transfer formula which contains film forming agents offering good resistance to water.
- It is available in all our existing shades of HD Fluid foundation.

**The Longwear is waterproof.**

*Fears heat and frost.*

Voici nos emballages standards

Find our standard packagings

Retrouvez le descriptif complet de chaque emballage en pages 110/113

The complete description of each container pages 110/113



N°104 - 3,5 ml

N°102 - 5 ml

N°101 - 15 ml

N°12 - 25 ml

N°14 - 60 ml

N°15 - 125 ml

N°24 - 250 ml



# LES CORRECTIONS

ANTI-CERNES, ANTI-ROUGEURS,...

Les indispensables pour toutes vos corrections de teint !

## The Concealers

FOUNDATION APPRECIATED FOR ITS LONG LASTING POWER

The concealers are essential for all your complexion corrections !



## PALETTES (10 fards- 15 ml et 30 ml)

Quelles couleurs pour quels usages ? / Which colors for which purpose?



AB03

- C4 • Camouflage beige clair.  
*Fair beige camouflage.*
- 15 • Effet blanc sur scène pour l'opéra, coupe le bronzage.  
*White effect on stage for the opera, hides the suntan.*
- 59 • Orange qui se mélange au 91 pour un anti-cernes universel.  
*Orange which you can mix with the 91 for an universal concealer.*
- 91 • Correcteur clair lumière.  
*Fair light correction.*
- C.R. • Couleur verdâtre qui coupe les rougeurs.  
*Colour which hides red patches.*
- C5 • Camouflage beige chaud.  
*Warm beige camouflage.*
- 14 • Rosé qui coupe les effets bleutés (barbes, tatouages, veines, etc.).  
*Pinkish colour which hides the bluish effects (beards, tatoos, veins etc.).*
- 117 • Correcteur foncé pour les ombres.  
*Dark correction for the shadows.*
- 141 • Anti-cernes pour peaux claires.  
*Concealer for fair skins.*
- 63 • Anti-cernes pour peaux méditerranéennes.  
*Concealer for mediterranean skins.*



AB04

- 58 • Neutralise l'effet foncé des lèvres pour respecter la couleur du rouge à lèvres.  
*To neutralize the dark effect on lips and to respect the right lip stick' color.*
- 157 • À incorporer au fond de teint pour donner plus d'éclat au maquillage.  
*To mix with foundation to illuminate the face.*
- 09 • Seul, il élimine dans certains cas les effets de taches et incorporé au fond de teint, il illumine le teint.  
*This color is used to give a better light color to foundation and also to eliminate the face's stains.*
- 66 • Correcteur idéal pour les cernes et les zones terreuses.  
*Corrector to eliminate the round eyes shadows and the grey parts of face.*
- 76 • Même usage que le 66 en plus intense.  
*Same of 66 more intensive.*
- 59 / 60 • Incorporés au fond de teint, ils illuminent les peaux très foncées.  
*To incorporate to foundations for very dark skins.*
- 57 • Permet d'éclaircir le teint.  
*To clear the complexion.*
- 80 • Donne de la profondeur au teint.  
*For a more intensive complexion.*
- 130 • Permet de construire les ombres du visage.  
*For building the face' shadows.*





# LA POUDRE LIBRE

## UN FINI MAT !

La Poudre Libre est conçue pour matifier et fixer le maquillage afin d'obtenir une meilleure tenue dans le temps.

- Elle contient des particules sphériques aux propriétés soft focus qui viennent fluidifier la poudre. Celle-ci lui apporte de la légèreté et facilite son étalement sur la peau.
- La poudre corrige le fini brillant de certains fonds de teint pour un teint légèrement matifié.
- Cette poudre renvoie la lumière.
- Il est conseillé d'appliquer la poudre avec une houppes en coton puis d'enlever le surplus avec une brosse à poudre ou un blaireau (Voir pages 106 à 108).
- La poudre fixe le maquillage et lui assure la qualité waterproof.

## POUDRE LIBRE NACRÉE

- Toutes les qualités de la poudre classique mais avec des effes nacrés.
- Toutes les couleurs existant en Fards Secs, selon nuancier pages 58 à 61.

# Loose powder

## A MATTE FINISH!

**The loose powder is designed to mattify and set the make-up for a long lasting power.**

- It contains spherical particles with soft focus properties that come to thin the powder. This brings to our powder lightness and facilitates its spread on the skin.
- The powder corrects the glossy finish of some foundation for a slightly matte complexion.
- This powder reflects the light.
- It is advisable to apply the powder with a cotton puff and then remove the surplus with a powder brush or a shaving brush (See pages 106 to 108).
- The powder sets the make-up and ensures the waterproof quality.

## PEARLESCENT LOOSE POWDER

- All the properties of the loose powder with a pearlescent effect.
- All our dry blush colours can be created in pearlescent loose powder and been seen on our colour chart pages 58 to 61.

Voici nos emballages standards

Find our standard packagings

Retrouvez le descriptif complet de chaque emballage en pages 110/113

The complete description of each container pages 110/113



N°02 - 5 ml

N°28 - 10 grs

N°29 - 20 grs

N°30 - 40 grs

N°31 - 200 grs

N°32 - 1000 ml



# LA HD POWDER

## FINESSE ET TRANSPARENCE !

La HD powder est la poudre la plus fine de l'ensemble de la gamme, elle est aussi celle qui offre le plus de transparence au maquillage.

- Formulée spécialement pour les produits hautes définitions, elle renferme des microbilles faiblement absorbantes et matifiantes, qui viennent fixer le maquillage et apporter de la douceur à l'application. Ces particules agissent telles des roulements à billes pour faciliter l'étalement et lisser la peau.
- Le rendu est invisible et légèrement matifié pour un teint parfait.

# HD Powder

## TRANSLUCENT AND THIN!

**HD powder is the finest powder of the whole range, it is also the one that offers the most transparency to the make-up.**

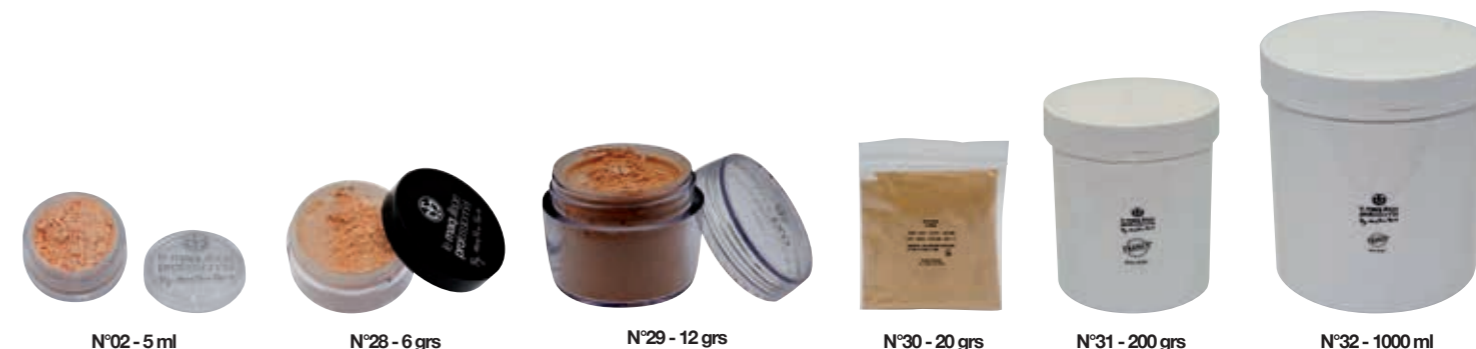
- Specifically formulated for high definition products, it contains low absorbency and mattifying microbeads that set the make-up and bring softness to the application. These particles act as ball bearings to facilitate spreading and smooth the skin.
- The finish is invisible and slightly mattified for a perfect complexion.

Voici nos emballages standards

Find our standard packagings

Retrouvez le descriptif complet de chaque emballage en pages 110/113

The complete description of each container pages 110/113



N°02 - 5 ml

N°28 - 6 grs

N°29 - 12 grs

N°30 - 20 grs

N°31 - 200 grs

N°32 - 1000 ml



# LA SUPER POUDRE LF

## ELLE VA VOUS SURPRENDRE PAR SA TEXTURE SOYEUSE

La Super Poudre LF (poudre libre fixe) va vous surprendre par sa texture soyeuse et crémeuse. Elle fixe le fond de teint et améliore la tenue du maquillage.

- Notre formule contient un talc spécialement traité pour augmenter son adhérence sur la peau. Ce traitement rend le talc doux et évite de dessécher la peau.
- Des microbilles ont été sélectionnées pour leurs propriétés soft focus et optiques. En effet, elles restituent la lumière absorbée pour offrir un teint lumineux.
- Ces particules matifiantes viennent combler les ridules pour lisser le grain de la peau et améliorer l'étalement de la poudre.
- Les imperfections sont gommées et le teint matifié.
- Enrichie en antioxydant, la vitamine E contenue dans la poudre agit comme un agent hydratant.

# Super LF Powder

THE LF SUPER POWDER WILL SURPRISE YOU WITH ITS SILKY TEXTURE.

The LF Super Powder will surprise you with its silky and creamy texture. It sets the foundation and improves the make-up hold.

- Our formula contains a specially treated talc to increase its adhesion onto the skin. This treatment makes the talc soft and avoids drying the skin.
- Microbeads were selected for their soft focus and optical properties. Indeed, they restore the absorbed light to offer a luminous complexion.
- These mattifying particles come to fill the fine lines to smooth the texture of the skin and improve the spreading of the powder.
- The imperfections are erased and the complexion mattified.
- Enriched with antioxidant, the vitamin E contained in the powder acts as a moisturising agent.

Voici nos emballages standards

Find our standard packagings



N°28 - 15 grs

Retrouvez le descriptif complet de chaque emballage en pages 110/113

The complete description of each container pages 110/113



## CLASSIQUES

**Mates incolores : transparence parfaite**

Existent également en compacte

- N° 400+ N°1 : pour les peaux blanches très claires
- N° 400+ N°2 : pour les peaux blanches normales

**Mates spéciales : pour peaux colorées**

Existent également en compacte

- N° 402.1 : pour les peaux légèrement colorées, métisses ou noires claires
- N° 402.2 : pour les peaux noires foncées
- N° 415 : avec les variantes pour les peaux asiatiques

**Mates colorées : maquillage spécifique coloré**

- Blanc, noir, rouge, bleu, vert, jaune, etc.
- Plus de 50 couleurs vives ou pastelées avec tous les dégradés de beige...



## SPÉCIALES HD

Conçues prioritairement pour les matières HD, elles peuvent également être utilisées sur d'autres fards.

- HD N°1 : pour les peaux blanches très claires
- HD N°2 : pour les peaux blanches normales
- HD 402.1 : pour les peaux métisses et noires claires
- HD 402.2 : pour les peaux noires foncées
- HD/TV
- HD neutre : pour tout usage



## Classics

**Colourless Matte : perfect transparency**

Also available as a pressed powder

- N° 400+ N°1 : for really fair skin
- N° 400+ N°2 : for Caucasian skin

**Specific Matte : for ethnics skins**

Also available as a pressed powder

- N° 402.1 : for tanned, golden and slightly darker skin
- N° 402.2 : for darker skin
- N° 415 : with variations for Asian skin

**Coloured Matte : colour powder for your creative make-ups**

- White, black, red, blue, green, yellow, etc.
- More than 50 bright or pastel colours, as well as all shades of beige ...

## Specific HD

Created for HD cosmetics, they can be used on any other foundations.

- HD N°1 : for really fair skin
- HD N°2 : for Caucasian skin
- HD 402.1 : for tanned, golden and slightly darker skin
- HD 402.2 : for darker skin
- HD/TV
- HD neutre : any use



# LA STAR POWDER LA SUPER STAR POWDER

## UN TEINT ILLUMINÉ !

Les « Star Powder et Super Star Powder » sont des produits composés de nacres pures aux reflets intenses et éclatants.

- Les nacres sont des micas d'origines naturelle ou synthétique. Elles peuvent être mélangées à souhait pour obtenir la teinte idéale.
- La « Super Star Powder » est une version plus intense et plus lumineuse de la Star Powder classique.  
"Les photos ci-contre ne peuvent pas rendre tout l'éclat de se produit."

# Star Powder SUPER Star Powder



## AN ILLUMINATED COMPLEXION.

The "Star Powder and Super Star Powder" are products composed of pure mother of pearl with intense and brilliant reflections.

- Mother of pearl are micas of natural or synthetic origin. They can be mixed as desired to obtain the ideal shade.
- The " Super Star Powder " is a brighter and more intense version of the classic Star Powder.  
"The photo cannot return the brilliance of the product."

Voici nos emballages standards

Find our standard packagings

Retrouvez le descriptif complet de chaque emballage en pages 110/113

The complete description of each container pages 110/113



N°02 - 5 ml

N°95 - 5 ml

N°110 - 5 ml

N°28 - 12 grs

N°29 - 20 grs

## LE NUANCIER SUPER STAR POWDER THE COLOR CHART SUPER STAR POWDER

<b>A236</b> Blanc reflet or beige	<b>AS239</b> Blanc reflet or beige	<b>B635</b> Blanc reflet bleu	<b>B838</b> Blanc reflet or beige	<b>DB637</b> Blanc reflet or beige
<b>DG232</b> Blanc reflet or beige	<b>FR333</b> Blanc reflet or beige	<b>G737</b> Blanc reflet vert	<b>LB830</b> Blanc reflet or beige	<b>LD235</b> Blanc reflet or beige
<b>OG736</b> Blanc reflet or beige	<b>P433</b> Blanc reflet rose	<b>R339</b> Blanc reflet violet	<b>RG230</b> Blanc reflet or beige	<b>S931</b> Blanc reflet perle
<b>S937</b> Blanc reflet argenté	<b>S130S</b> Blanc reflet neige	<b>SA02</b> Blanc reflet or beige	<b>SA03</b> Blanc reflet or beige	<b>SA04</b> Blanc reflet or beige
<b>SA05</b> Blanc reflet or beige	<b>SA06</b> Blanc reflet or beige	<b>SA08</b> Blanc reflet vert pailleté	<b>SA10</b> Blanc reflet bleu pailleté	<b>SA11</b> Blanc reflet rose pailleté
<b>SA12</b> Blanc reflet rose pailleté intense	<b>SA13</b> Blanc reflet or pailleté	<b>SA14</b> Blanc reflet or beige	<b>SA15</b> Blanc reflet or beige	<b>SA16</b> Blanc reflet or beige
<b>SA19</b> Blanc reflet or beige	<b>SA20</b> Blanc reflet or beige	<b>SA21</b> Blanc reflet or beige	<b>SA22</b> Blanc reflet or beige	<b>US01</b> Blanc
<b>US02</b> Blanc reflet or beige	<b>US03</b> Blanc reflet or beige	<b>US04</b> Blanc reflet or beige	<b>US05</b> Blanc reflet vert	<b>US06</b> Blanc reflet émeraude
<b>US07</b> Blanc reflet or beige	<b>US08</b> Blanc reflet bleu et violet	<b>US09</b> Blanc reflet or beige	<b>US10</b> Blanc reflet or beige	<b>US11</b> Blanc reflet rose orangé
<b>US12</b> Blanc reflet or beige	<b>US13</b> Blanc reflet or beige	<b>US14</b> Blanc reflet or beige	<b>US16</b> Blanc reflet or et vert	<b>US17</b> Blanc reflet or beige

Pour profiter pleinement des nuances et des effets de nos Star Powder et Super Star Powder, nous vous invitons à visionner nos vidéos sur notre site dans la rubrique : **Produits de beauté : Poudres nacrées.**

To fully enjoy the nuances and effects of our Star Powder and Super Star Powder, we invite you to watch our videos on our website in the category: **Cosmetics: Pearlescent powders.**

Malgré tout le soin apporté à la reproduction des couleurs, nous ne pouvons en garantir l'exactitude.  
Despite all the care taken in color reproduction, we can not guarantee its accuracy

# PRESSED POWDER

*Our pressed powders, mat or pearl, are silky to the touch.*

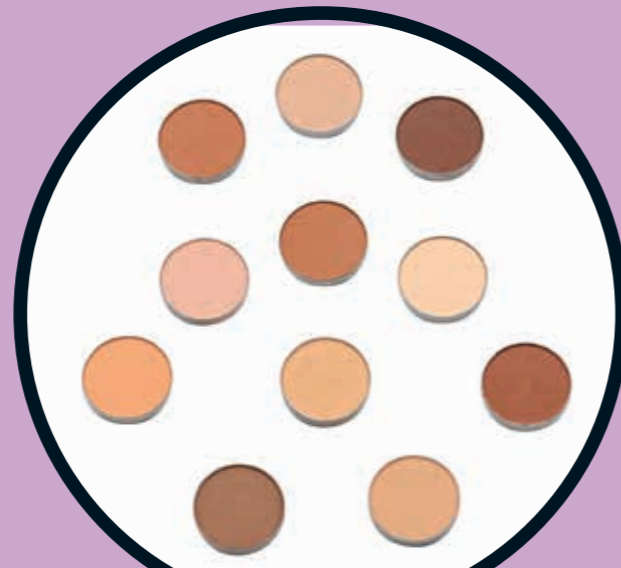
*The mat shades are pretty much unbreakable with the exception of the black pressed powder which is almost a pure pigment. We recommend storing it separately from the others. The pearl pressed powders meanwhile are a bit more fragile due to the amount of shimmer included.*

*Nearly 300 colors to discover*

## SUMMARY



FARDS SECS (56)



FARDS SECS HD (62)



HIGHLIGHTER (65)

# FARDS SECS

**Nos fards secs ont un touché soyeux, qu'ils soient mates ou nacrés.**

Les mates sont incassables, à l'exception du noir qui est un pigment pur. Nous conseillons de le ranger séparément des autres.

Les nacrés, quant à eux, sont un peu plus fragiles car ils sont riches en nacre de qualité.

**Près de 300 couleurs à découvrir.**

## SOMMAIRE



POUDRES COMPACTES (64)



PALETTES (66)



maqpro

créateur  
et fabricant



# Pressed Powder

## MATTE AND PEARLESCENT

**Our pressed powder pigments are used as eyeshadow to enhance the eyes or as a blush to give colour to the cheeks.**

- Its formula is obtained by mixing powders, pigments and oils, for a uniform and rich colour result.
- Soft focus agents help to improve blend ability and provide a soft texture. When applied on the skin, its touch is very silky and its coverage is optimal.
- In our colour chart, there are nearly 300 matte or pearlescent colours to create as many desired and personalised make-up according to the occasion.
- Matte textures - with the exception of black - are unbreakable.
- For a more intense effect you can mix the pressed powder pigment with a little bit of MAKE-UP MIXER. You will get a texture that will combine the flexibility of a cream blush and the power of a dry make-up

*It fears neither heat nor frost.*

**Find our standard packagings with color ideas**

*The complete description of each container pages 110/113*



# LE FARD SEC

## MATE ET NACRÉ

**Nos Fards Secs sont utilisés en tant qu'ombres à paupières pour sublimer le regard ou en tant que blush pour donner un coup d'éclat sur les joues.**

- Sa formule est obtenue en mélangeant poudres, pigments et huiles, pour un résultat uniforme et riche en couleur.
- Des agents soft-focus permettent d'améliorer le prélèvement du Fard Sec et apportent une texture douce. A l'application, son toucher est très soyeux et sa couvrance est optimale.
- Dans notre nuancier, il existe près de 300 couleurs, mates ou nacrées, pour créer autant de maquillages souhaités et personnalisés en fonction des occasions.
- Les textures mates - à l'exception du noir - sont incassables.
- Pour un effet plus intense, vous pouvez mélanger le Fard Sec avec un peu de MAKE-UP MIXER. Vous obtiendrez une texture qui combinera la souplesse d'un Fard Crème et la puissance d'un Fard Sec.

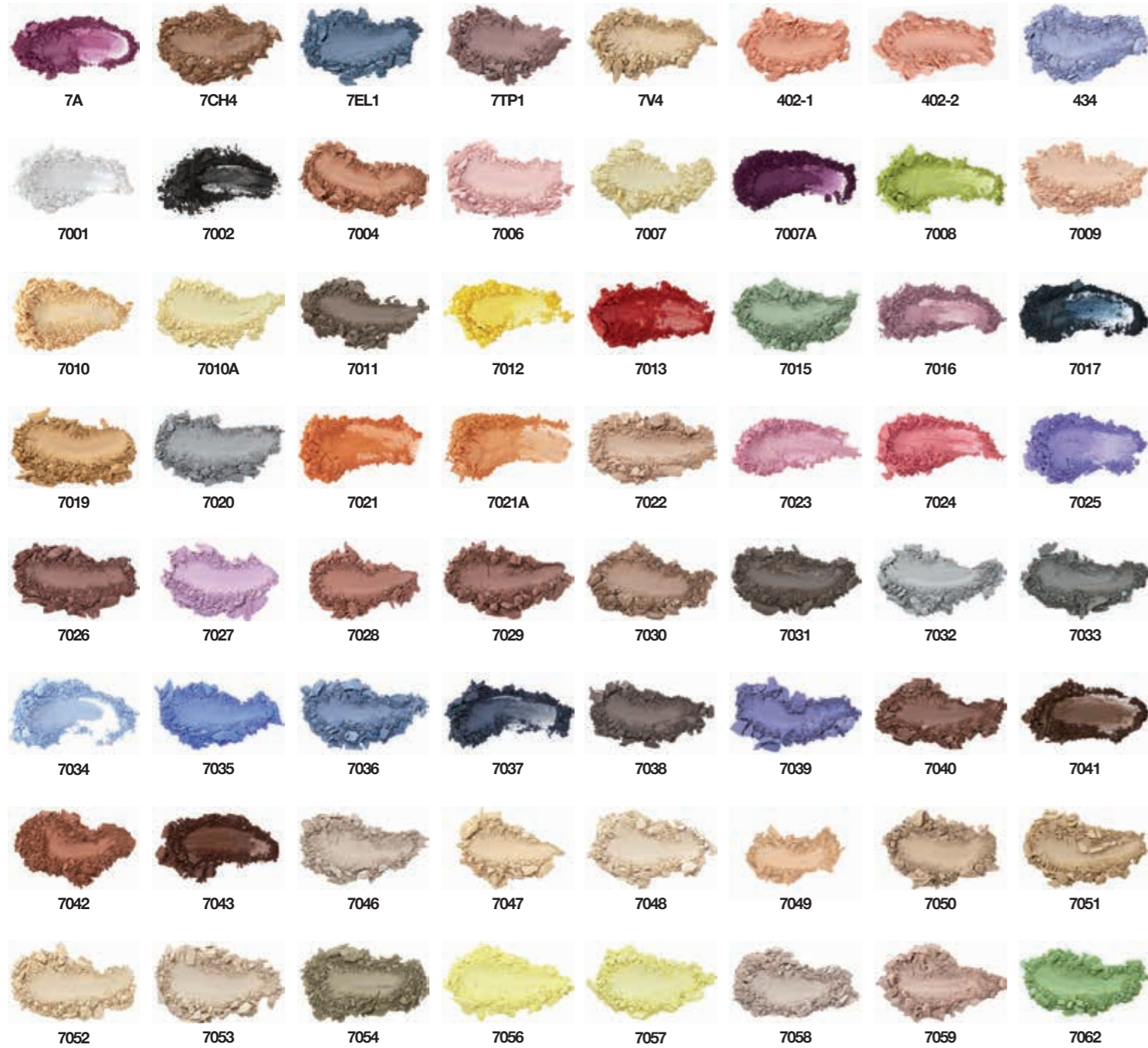
*Ne craint ni le chaud, ni le froid.*

**Voici nos emballages standards avec des idées de couleurs**

*Retrouvez le descriptif complet de chaque emballage en pages 110/113*



# THE COLOR CHART PRESSED POWDER



Despite all the care taken in color reproduction, we can not guarantee its accuracy

# LE NUANCIER DES FARDS SECS



Malgré tout le soin apporté à la reproduction des couleurs, nous ne pouvons en garantir l'exactitude.

# THE COLOR CHART PRESSED POWDER



## LE NUANCIER DES FARDS SECS NACRÉS THE COLOR CHART PRESSED POWER PEARLESCENT



# LE NUANCIER DES FARDS SECS





# Pressed Powder HD

HD PRESSED POWDER PIGMENTS ARE A MULTI-PURPOSE

HD Pressed Powder Pigments are a multi-purpose and used to add dimension.

- Its silky texture mattify and smooth the skin with full transparency. Ball-bearing particles provide an exceptional velvety feel to the application. Pigments coated with a plant based treatment have been exclusively selected for this product because they have a very good adhesion to the skin.
- The HD Make-up Powder meets the demands of high definition cinema and television for a natural result.
- This product can be used on all the skin tones.

Find our standard packagings with color ideas

The complete description of each container pages 110/113



N°10 - 3ml



N°91 - 3ml



N°09 - 5ml

# LE FARD SEC HD

UNE POUDRE MODELEUR, MATE ET NACRÉ

Sa texture soyeuse matifie et lisse la peau tout en transparence.

- Des particules à effet roulement à billes apportent un toucher velours exceptionnel à l'application.
- Des pigments, enrobés d'un traitement d'origine végétale, ont été exclusivement sélectionnés pour ce produit car ils possèdent une très bonne adhérence à la peau.
- Le Fard Sec HD répond aux exigences de la haute définition au cinéma et à la télévision, pour un résultat naturel.
- Ce produit peut se décliner sur l'ensemble des teintes chair.

Voici nos emballages standards avec des idées de couleurs

Retrouvez le descriptif complet de chaque emballage en pages 110/113



N°87 - 5ml



N°85 - 10ml



N°88 - 10ml





# LA POUDRE COMPACTE

## MATE ET NACRÉE

La Poudre Compacte est plus aisée d'utilisation que la Poudre Libre.

- Plus pratique pour les raccords, elle ne peut se substituer à la Poudre Libre qui a un plus grand pouvoir fixant et demeure le produit professionnel par excellence pour obtenir un maquillage waterproof d'une durée de 12 à 15 heures sans transfert.
- Attention : compte-tenu de la qualité des pigments d'origine naturelle qu'elle contient, la texture peut sembler différente au toucher bien que la formule soit identique pour toutes les poudres.

# Compact Powder

## MATTE AND PEARLY



*The compact powder is easier to use than the loose powder.*

- More convenient for touch ups but it cannot replace the loose powder which has a greater fixing power and is the ultimate professional product to obtain a waterproof make-up with a duration of 12 to 15 hours without transfer.
- Be aware that because of the quality of the natural pigments it contains, the texture may look different to the touch although the formula is the same for all powders.

Voici nos emballages standards avec des idées de couleurs

Find our standard packagings with color ideas

Retrouvez le descriptif complet de chaque emballage en pages 110/111

The complete description of each container pages 110/113



N°04 - 10 ml

N°85 - 10 ml

N°88 - 10 ml



# LE HIGHLIGHTER

## ILLUMINEZ VOTRE TEINT EN UN INSTANT !

Un effet hautement réfléchissant grâce à des nacres de qualité présentes en grande proportion dans la formule.

- Le liant est composé d'émollients au toucher de soie qui donnent une texture agréablement poudrée et une application homogène.
- Des microbilles aux effets lumières et soft-focus sont incorporées pour un résultat très lumineux sur la peau.
- Un large choix de couleurs s'offre à vous pour mettre en valeur le teint de chaque carnation.
- Selon la maturité de la peau, il est possible de créer un effet soft ou intense.

# Highlighter

## ILLUMINATE YOUR COMPLEXION IN AN INSTANT!

*ILLUMINATE YOUR COMPLEXION IN AN INSTANT!*

**A highly reflective effect thanks to quality mother of pearl present in large proportion in the formula.**

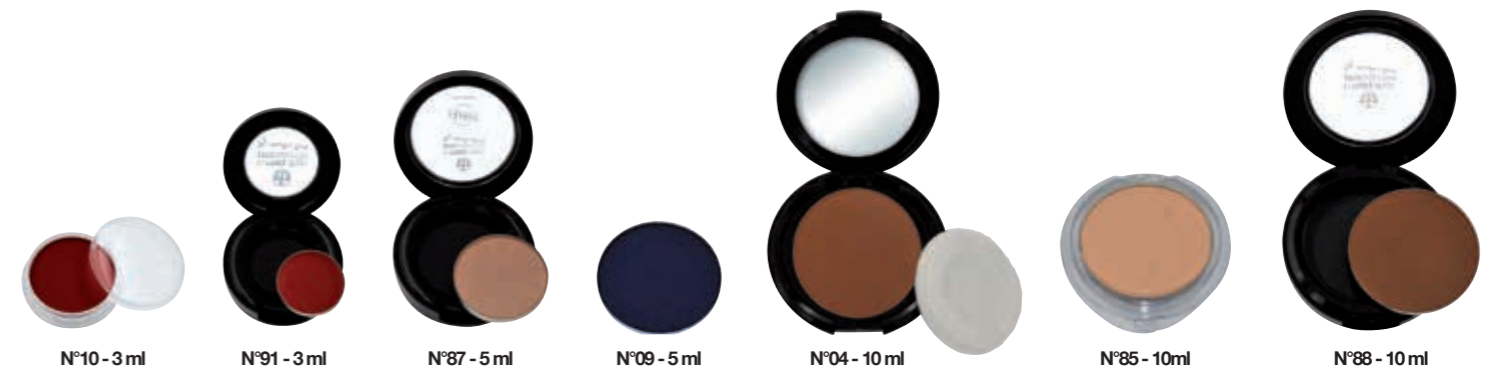
- The binder is composed of emollients with a silk touch that give a pleasantly powdered texture and a homogeneous application.
- Microbeads with light effects and soft focus are incorporated for a very bright result on the skin.
- A wide choice of colours is offered to you to enhance the colour of each complexion.
- Depending on the maturity of the skin it is possible to create a soft or intense effect.

Voici nos emballages standards avec des idées couleurs

Find our standard packagings with color ideas

Retrouvez le descriptif complet de chaque emballage en pages 110/111

The complete description of each container pages 110/113



N°10 - 3 ml

N°91 - 3 ml

N°87 - 5 ml

N°09 - 5 ml

N°04 - 10 ml

N°85 - 10ml

N°88 - 10 ml

PALK2TGM - 20 ML



NP 1



NP 2

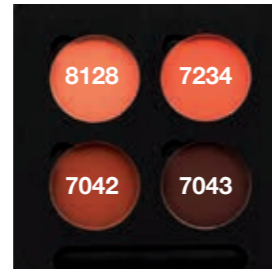
PALK4PM - 12 ML



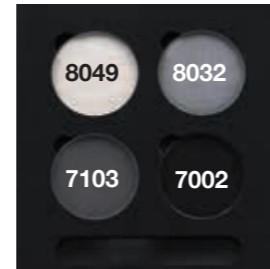
PRINTEMPS 11



PRINTEMPS 12



PRINTEMPS 13

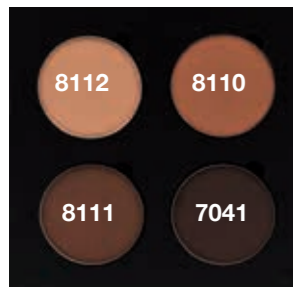


ÉTÉ 7



ÉTÉ 8

PALK4GM - 20 ML



AUTOMNE 3



AUTOMNE 11



NP 3



NP 4

PALK8GM - 40 ML



PRINTEMPS 14



ÉTÉ 3



AUTOMNE 15

PALK12PM - 36 ML



PRINTEMPS 5

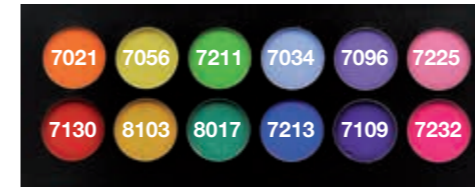


PRINTEMPS 6

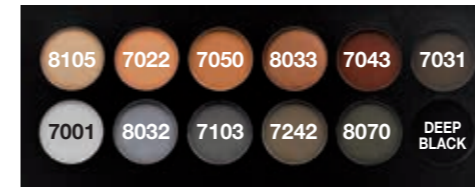


PRINTEMPS 7

PALK12GM - 60 ML



ÉTÉ 5



ÉTÉ 6



ÉTÉ 1

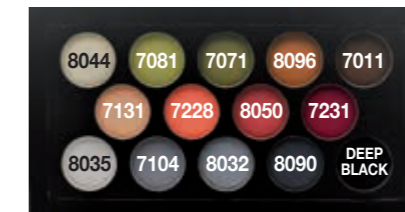


ÉTÉ 2

PALK14PM - 60 ML



ÉTÉ 4



AUTOMNE 4

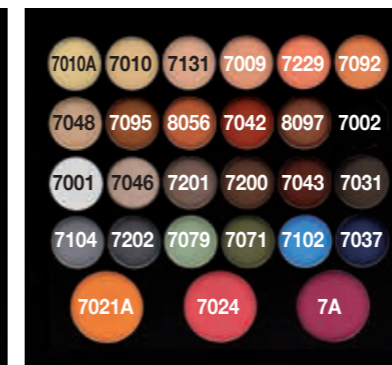


AUTOMNE 8

PALK24+3 - 87 ML



AUTOMNE 14



AUTOMNE 16

PALK16GM - 80 ML



SCHOOL 1



SCHOOL 2



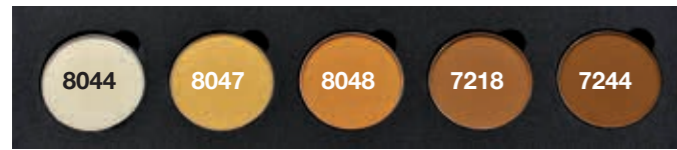
SCHOOL 3



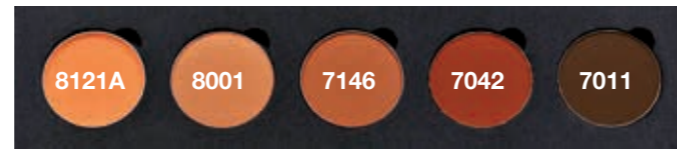
SCHOOL 4

Malgré tout le soin apporté à la reproduction des couleurs, nous ne pouvons en garantir l'exactitude.  
Despite all the care taken in color reproduction, we can not guarantee its accuracy

PALK5FPM - 15 ML



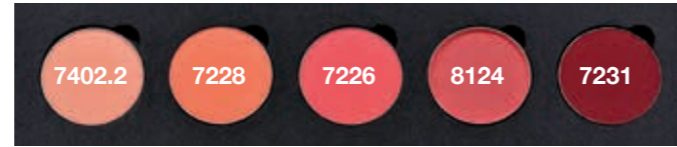
HIVER 1



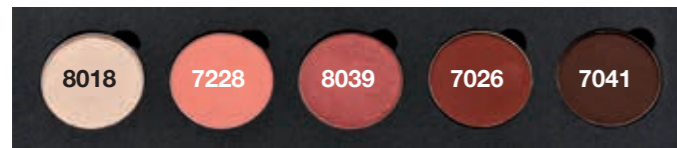
HIVER 2



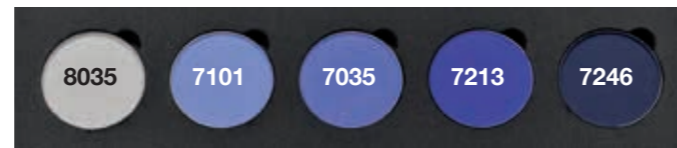
HIVER 3



HIVER 4



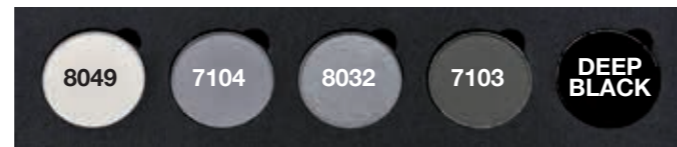
HIVER 5



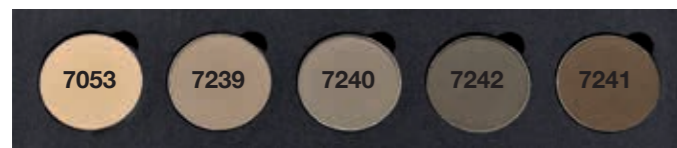
HIVER 6



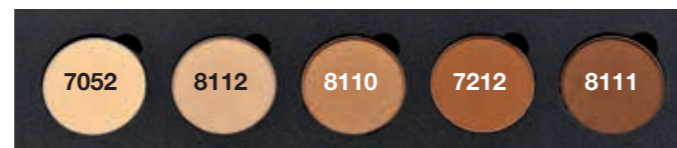
HIVER 7



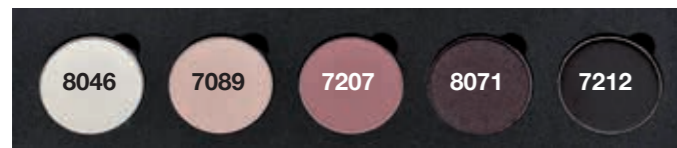
HIVER 8



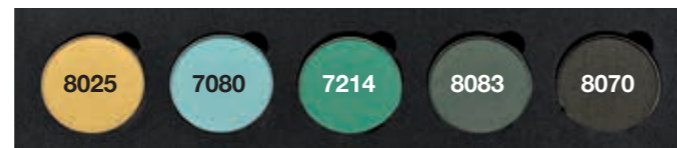
HIVER 9



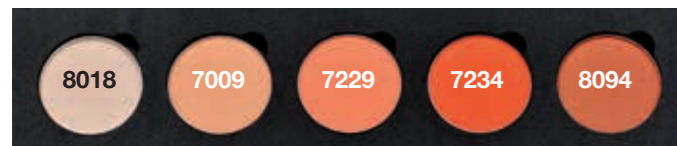
HIVER 10



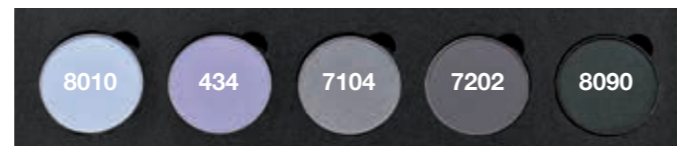
HIVER 11



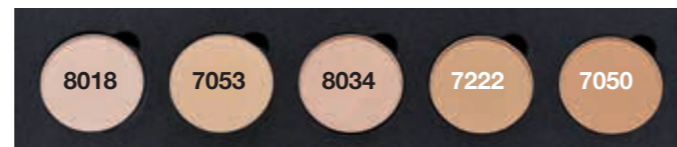
HIVER 12



HIVER 13



HIVER 14

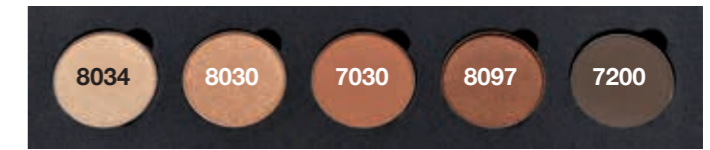


HIVER 15

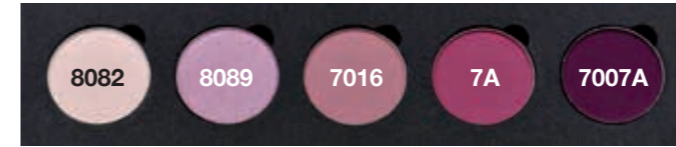
Despite all the care taken in color reproduction, we can not guarantee its accuracy



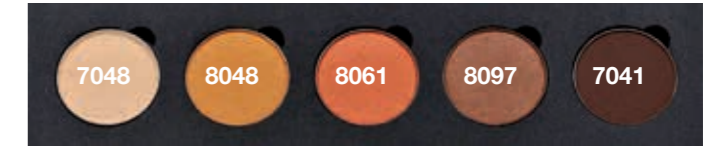
ÉTÉ 9



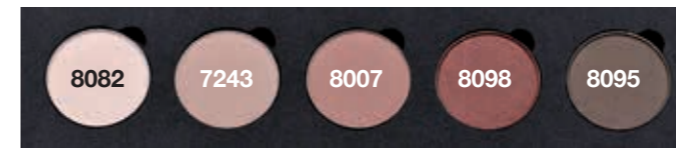
ÉTÉ 10



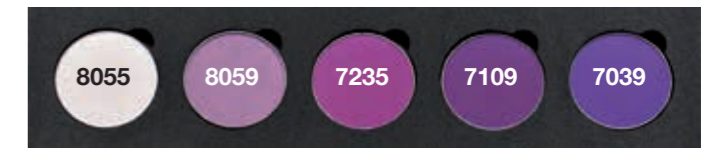
ÉTÉ 11



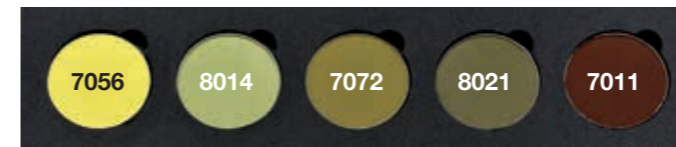
AUTOMNE 1



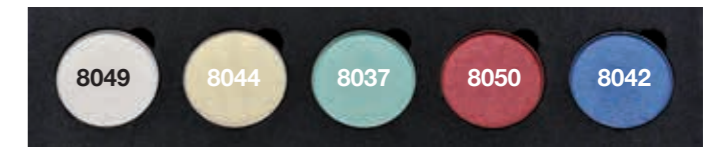
AUTOMNE 2



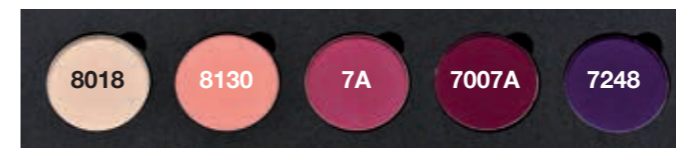
AUTOMNE 5



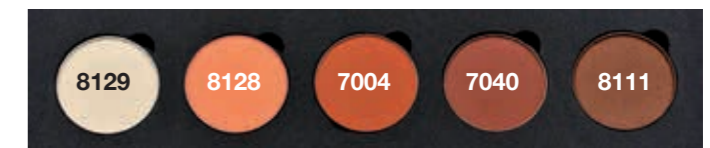
AUTOMNE 9



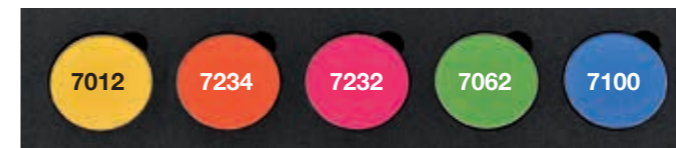
AUTOMNE 10



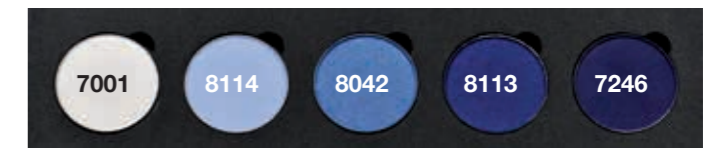
AUTOMNE 17



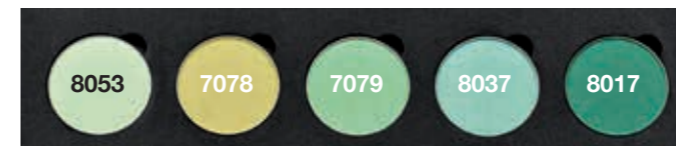
AUTOMNE 18



AUTOMNE 19



AUTOMNE 20



NP 5



NP 6



PRIMARY

Malgré tout le soin apporté à la reproduction des couleurs, nous ne pouvons en garantir l'exactitude.

# LIPS

We have designed different products for applying to the lips at the best convenience of any user.

We offer primers, lipsticks, glosses, lip lacquers in a very wide range of colours: more than 200 colours in individual packages or pallets.

## SUMMARY



ROUGES À LÈVRES (73)



GLOSS (78)



BAUMES (80)



LIPLIKER (82)



CRAYONS (83)

# LES LÈVRES

Nous avons conçu différents produits pour maquiller les lèvres à la meilleure convenance des utilisateurs.

Nous proposons des bases, des rouges à lèvres, baumes, gloss, lip laker dans une très large palette de couleurs : plus de 200 couleurs dans des emballages individuels ou des palettes.

## SOMMAIRE



maopro

créateur  
et fabricant

# LA BASE POUR LÈVRES

## PRODUIT INCOLORE AUX MULTIPLES VERTUS

La composition de ce produit à base de cires naturelles, de beurre végétal et de vitamine E a de nombreuses affinités avec la peau qu'elle protège.

- Prépare les lèvres à recevoir le Rouge à Lèvres.
- Remplit discrètement les ridules.
- Améliore la tenue du Rouge à Lèvres.
- Evite au Rouge à Lèvres de filer.
- Renforce l'adhérence et la couvrance du Rouge à Lèvres sur certaines peaux un peu fatiguées.



# Lip Primer

## COLOURLESS PRODUCT WITH MULTIPLE BENEFITS

The composition of this product based on natural waxes, vegetable butter and vitamin E has many affinities with the skin it protects.

- Prepares the lips to receive the lipstick.
- Discreetly fills in fine lines.
- Improves the hold of lipstick.
- Avoid lipstick running.
- Strengthens the adhesion and coverage of lipstick on tired lips.



Voici notre emballage standard

Find our standard packaging



N°16 - 5ml

Retrouvez le descriptif complet de chaque emballage en pages 110/113

The complete description of each container pages 110/113

# LES ROUGES À LÈVRES

## 3 FORMULES ET RENDUS DIFFÉRENTS

Pour satisfaire les besoins et les goûts de chacun, nous proposons nos rouges à lèvres sous 3 formules et rendus différents :

- **Les classiques** : texture souple et agréable, bonne tenue.
- **Les nacrés** : avec des brillances subtiles plus ou moins apparentes, qui laissent libre cours aux pigments purs.
- **Les mats** : qui donnent aux lèvres un effet soyeux et poudré.

Ces formules sont toutes à base d'huiles riches, nourrissantes et protectrices, alliées à des cires naturelles qui donnent une bonne consistance au produit final encore enrichi par l'ajout de vitamine E qui évite le dessèchement des lèvres.

# Lipsticks

## 3 different formulas and finishes

To satisfy the needs and tastes of everyone, we offer our lipsticks in 3 different formulas and finishes:

- **The classics** : The classics soft and pleasant texture; well dressed.
- **The pearlescent** : with subtle shine more or less apparent that give free rein to pure pigments.
- **The mattes** : give the lips a silky and powdery effect.

These formulas are all based on rich, moisturising and protective oils combined with natural waxes that give a good consistency to the final product, further enriched by the addition of vitamin E which prevents dryness of the lips.

Voici nos emballages standards avec des idées couleurs

Find our standard packagings with color ideas

Retrouvez le descriptif complet de chaque emballage en pages 110/113

The complete description of each container pages 110/113



N°10 - 3ml

N°21 - 4ml

N°2 - 5ml

N°8 - 5ml

N°9 - 5ml

N°16 - 5ml

N°109 - 5ml

PALK4PM - 12 ml

N°98 - 15 ml

PALK5FPM - 15 ml

PALK4GM - 20 ml

PALK2TGM - 20 ml

N°19 - 30 ml

PALK12PM - 36 ml

PALK8GM - 40 ml

PALK14PM - 42 ml

PALK12GM - 60 ml

PALK16GM - 80 ml

PALK24+3 - 87 ml

N°20 - 250 ml

# THE COLOR CHART LIPSTICKS



Despite all the care taken in color reproduction, we can not guarantee its accuracy

# LE NUANCIER DES ROUGES À LÈVRES



Malgré tout le soin apporté à la reproduction des couleurs, nous ne pouvons en garantir l'exactitude.

# LE NUANCIER DES ROUGES À LÈVRES

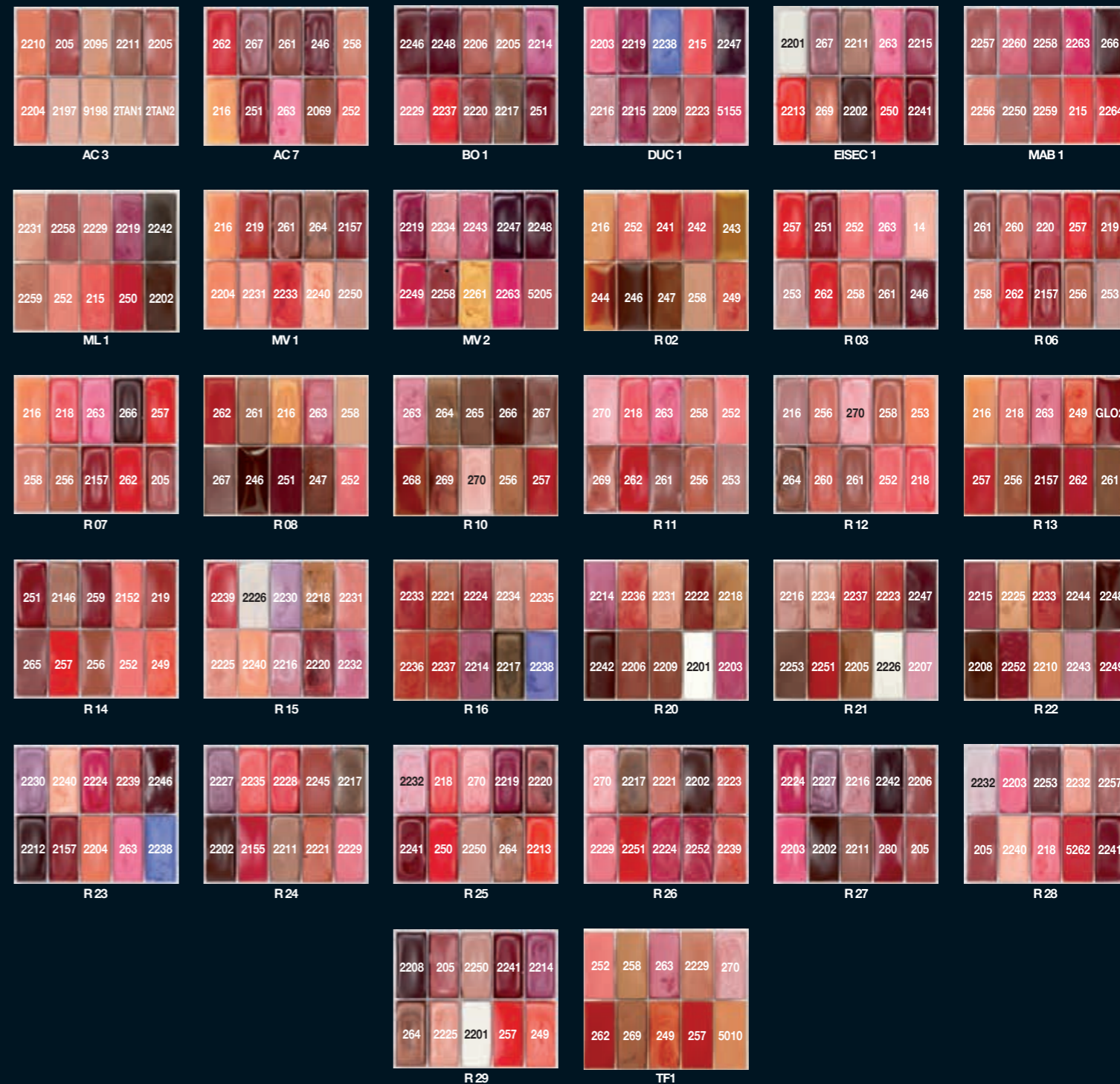
## THE COLOR CHART LIPSTICK



### TEXTURES MATTES



# LES PALETTES / PALETTES





# LE PERFECT GLOSS

## AJOUTER DE LA BRILLANCE

Son application est destinée à colorer légèrement les lèvres avec une bonne brillance.

- Il s'utilise seul, directement sur les lèvres ou après le Rouge à Lèvres en renfort brillant.
- Sa composition contient des éléments à fort pouvoir hydratant avec des compléments à effet émollient durable pour un plus grand confort. La vitamine E renforce le pouvoir antioxydant.
- Toutes les couleurs de nos Rouges à Lèvres peuvent avoir une version GLOSS.

Très important : PERFECT GLOSS NE COLLE PAS.

# Perfect Gloss



## A BRILLIANT REINFORCEMENT

Its application is intended to slightly color the lips with a good shine.

- Use it directly on the lips or after the lipstick for a brilliant reinforcement.
- Its composition contains moisturizing elements with durable emollient additions for greater comfort. Vitamin E boosts antioxidant power.
- All our lipsticks colours can have a GLOSS version.

Very important: PERFECT GLOSS DOES NOT STICK.

Voici nos emballages standards avec des idées couleurs

Find our standard packagings with color ideas



N°104 - 3,5 ml

N°90GL - 8 ml

Retrouvez le descriptif complet de chaque emballage en pages 110/113

The complete description of each container pages 110/113

## LE NUANCIER PERFECT GLOSS THE COLOR CHART PERFECT GLOSS



Malgré tout le soin apporté à la reproduction des couleurs, nous ne pouvons en garantir l'exactitude.  
Despite all the care taken in color reproduction, we can not guarantee its accuracy





# LE BAUME À LÈVRES

## PROTÈGE ET RÉPARE

Transparent ou coloré, nourrissant et réparateur, il protège et répare les lèvres sèches.

- Soins ciblés pour les lèvres, il contient de la cire d'abeille, de l'huile de jojoba et de la vitamine E.
- Il est enrichi en beurre de karité pour un effet anti-rides régénérant et lissant et en huile essentielle de menthe pour un effet rafraîchissant.
- Les lèvres sont hydratées, nourries, repulpées et douces.
- Sans parabène et sans produit animal.
- Huile de ricin (=castor seed oil).
- Il est disponible en version transparente et colorée dans 12 nuances différentes.

# Lip Balm

## PROTECTS AND REPAIRS

Transparent or colourful nourishing and repairing, it protects and repairs dry lips.

- Targeted lip care contains beeswax, Jojoba oil and Vitamin E.
- It is enriched with Karite Butter for a regenerating and smoothing anti-wrinkle effect and essential oil of mint for a cooling effect.
- The lips are hydrated and nourished, plumped and soft.
- Paraben free and no animal products.
- Castor Oil (Castor Seed Oil)
- It is available in transparent and coloured version in 12 different shades.



Voici nos emballages standards avec des idées couleurs

Find our standard packagings with color ideas

Retrouvez le descriptif complet de chaque emballage en pages 110/113

The complete description of each container pages 110/113



N°91 - 3 ml



N°2 - 5 ml



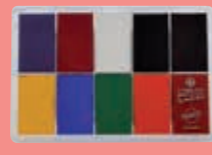
N°8 - 5 ml



N°9 - 5 ml



N°87 - 5 ml



N°98 - 15 ml



N°19 - 30 ml

## LE NUANCIER DES BAUMES

### THE COLOR CHART LIP BALM



7500



7501



7502



7503



7504



7505



7506



7507



7508



7509



7510



7511

Malgré tout le soin apporté à la reproduction des couleurs, nous ne pouvons en garantir l'exactitude.  
Despite all the care taken in color reproduction, we can not guarantee its accuracy

# LE LIP LIKER

## LA NOUVELLE GÉNÉRATION DE ROUGES À LÈVRES LIQUIDES MATS

Cette nouvelle génération permet de colorer les lèvres de façon artistique simple et confortable grâce à l'applicateur fourni.

- A poser directement sur les lèvres nues sans aucune base préalable.
- Un seul passage de l'applicateur et les lèvres sont recouvertes d'un film laqué qui sèche en laissant un beau rendu mat qui a toutes les qualités recherchées :
  - longue tenue,
  - waterproof,
  - sans transfert,
  - effet light, on ne le sent pas sur les lèvres,
  - ne craquèle pas car le temps de séchage a été fixé à une minute environ pour que le produit ne se retracte pas.

LIP LIKER existe dans les mêmes teintes que les rouges à lèvres = nuancier pages 74 à 76.

# Lip Liker

## THIS NEW GENERATION OF MATTE LIQUID LIPSTICKS

*This new generation of matte liquid lipsticks makes lip coloring easy and comfortable thanks to their applicator.*

- Apply directly on bare lips without any previous primer.
- A single pass of the applicator and the lips are covered with a lacquered film that dries leaving a beautiful matte rendering which has all the properties:
  - Long lasting
  - Waterproof
  - Without transfer
  - Light effect, we do not feel it on the lips
  - Does not crack because the drying time has been set to about a minute so that the product does not retract.

LIP LIKER exists in the same colors as lipsticks = color chart pages 74 to 79.

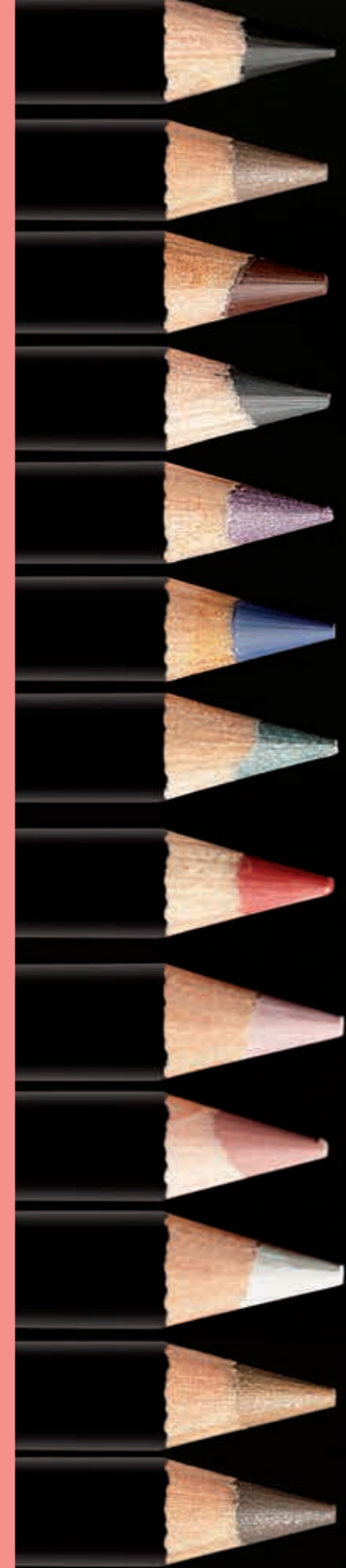
Voici nos emballages standards avec des idées couleurs

Find our standard packagings with color ideas



Retrouvez le descriptif complet de chaque emballage en pages 110/113

The complete description of each container pages 110/113



- 01. Noir
- 02. Brun
- 03. Marron
- 04. Gris foncé
- 05. Violet métallique
- 06. Bleu marine
- 07. Gris Bleu métallique
- 08. Rouge
- 09. Parme
- 10. Naturel
- 11. Blanc
- 12. Cendré
- 13. Brun sans rouge

# LES CRAYONS Pencils



Malgré tout le soin apporté à la reproduction des couleurs, nous ne pouvons en garantir l'exactitude. Despite all the care taken in color reproduction, we can not guarantee its accuracy.



# EYE-LINER LIQUIDE

UNE FORMULE À BASE DE LAIT ET DE COULEURS PURES

Il s'applique très facilement à l'aide d'un pinceau fin.

- Utilisez un pinceau de très bonne qualité pour obtenir un trait fin et précis.
- On démaquille simplement à l'eau.

Existe dans de nombreuses couleurs (Nous consulter).

## Liquid Eye-liner

FORMULA BASED ON MILK AND PURE COLORS

It is easily applicable using a fine brush.

- Use a brush of very good quality to obtain a fine and precise line.
- Product can simply be removed with water.

Exists in many colors (Consult us).

Voici nos emballages standards avec des idées couleurs

Find our standard packagings with color ideas

Retrouvez le descriptif complet de chaque emballage en pages 110/113  
The complete description of each container pages 110/113



N°93 - 8 ml



N°43 - 10 ml



# EYE-LINER PEN

VOILÀ L'INSTRUMENT IDÉAL !

Il est l'instrument idéal pour une utilisation rapide et très simple.

- La formule concentrée intense se dépose finement sur la pointe et d'un seul trait le regard est souligné :
  - le produit sèche en 10 secondes,
  - aucun transfert n'est à craindre grâce aux agents filmogènes qu'il contient,
  - ne craquèle pas,
  - se conserve 12 mois,
  - waterproof.
- Une retouche est possible grâce au MAKE-UP MIXER qui joue le rôle d'effaceur et permet également de démaquiller totalement l'eye-liner.

Une seule couleur : NOIR INTENSE.

## Eye-liner Pen

THIS IS THE IDEAL TOOL

This is the ideal tool for quick and easy use.

- The concentrated intense formula is deposited finely on the point and in a single stroke the look is emphasized:
  - The product dries in 10 seconds
  - No transfer is to be feared thanks to the film-forming agents it contains
  - Does not crack
  - Can be kept for 12 months
  - Waterproof
- It is possible to correct the application thanks to the MAKE UP MIXER which acts as an eraser and also allows you to completely remove the eyeliner.

One color: BLACK INTENSE.

Voici nos emballages standards

Find our standard packagings



N°103 - 1,5 ml

Retrouvez le descriptif complet de chaque emballage en pages 110/113

The complete description of each container pages 110/113



# EYE-LINER WATERPROOF

## RÉSISTE PARFAITEMENT À L'EAU

Sa texture est d'un usage aisé et sa tenue sera sans faille tout au long de la journée.

- Sa couleur Noire Intense peut imiter l'effet khôl.
- Se démaquille au MAKE-UP MIXER.

Une seule couleur est proposée : NOIR INTENSE.



# Eye-liner Waterproof

## PERFECTLY WATERPROOF

It's an easy texture to use; it will be flawless throughout the day with a long staying power.

- Its intense black color can mimic the kohl effect.
- Can be removed using the MAKE UP MIXER.

Only one color : BLACK INTENSE.

Voici nos emballages standards

Find our standard packagings



Retrouvez le descriptif complet de chaque emballage en pages 110/113

The complete description of each container pages 110/113



# EYE-LINER CAKE

## LE PRODUIT PRÉFÉRÉ DES PROS !

L'ancêtre des eye-liner, complément du MASCARA CAKE.

- Le produit se présente sous forme d'un cake dur qui se conserve très longtemps.
- On active le produit en déposant un peu d'eau et en mélangeant à l'aide d'un pinceau.
- Plus vous mettez d'eau, plus le film sera léger, moins vous en mettez, plus il sera intense..
- Tous les dégradés sont permis sans difficulté.
- Le produit ne craquèle jamais.
- La présentation sous forme de cake magnifie les couleurs.

# Eye-liner Cake

## THE PROFESSIONAL'S FAVORITE PRODUCT

The original version of eye liner. The complement of the MASCARA CAKE.

- The product comes as an hard cake that is very long-lasting.
- The product is activated by mixing a little water with a brush.
- The more water you put in the lighter the coverage is, the less you add the more intense the result is.
- All gradients are allowed without difficulty.
- The product never cracks.
- The presentation as a cake magnifies the colors.

Voici nos emballages standards avec des idées couleur

Find our standard packagings with color ideas

Retrouvez le descriptif complet de chaque emballage en pages 110/113  
The complete description of each container pages 110/113





# LE MASCARA VOLUME

LE MASCARA IDÉAL POUR UN USAGE CLASSIQUE QUOTIDIEN.

Cette formule est plébiscitée car elle fortifie les cils qui paraissent tout à coup plus longs et plus épais. Parmi ses composants, citons :

- La résine d'acacia qui apporte tenue, souplesse et flexibilité des cils.
- Les cires de jojoba, mimosa et tournesol facilitent la pose du produit et la rendent donc plus agréable.
- Chaque nouvelle application augmentera le volume de vos cils.
- 2 formes de goupillons sont proposées pour répondre au goût de chacun : CONIQUE ou ERGONOMIQUE.

Produit disponible en plusieurs couleurs :

NOIR - BLEU - BRUN - CHOCOLAT - PRUNE - MAUVE et d'autres à la demande en fabrications spéciales.

## Mascara Volume

THE IDEAL MASCARA FOR A CLASSIC EVERYDAY USE

*This formula is popular because it strengthens eyelashes that suddenly look longer and thicker.*

**Among its components are:**

- Acacia resin that provides hold, smoothness and flexibility of eyelashes.
- The jojoba, mimosa and sunflower waxes make it easier to apply the product and make it more pleasant.
- Each new application will increase the volume of your eyelashes.
- 2 shapes of brushes are offered to answer the taste of each one: CONICAL or ERGONOMIC.

Product available in several colors: BLACK- BLUE- BROWN- CHESTNUT - PRUNE- MAUVE and others on request in special fabrications.

Voici nos emballages standards avec des idées couleur

Find our standard packagings with color ideas

Retrouvez le descriptif complet de chaque emballage en pages 110/113  
The complete description of each container pages 110/113



N°105 - 3,5 ml

www.maqpro.com



N°90M - 8 ml



# LE PERFECT MASCARA TRANSPARENT

IDÉAL POUR RÉALISER TOUTES COMPOSITIONS

- D'abord, ce Mascara Transparent apporte du volume aux cils en les gainant tout en gardant un aspect "naturel".
- Ensuite, on peut le mélanger à des Fards Secs ou des Star Powder pour créer sa propre couleur de Mascara.
- Enfin, il permet de fixer les sourcils.

## Perfect Mascara Transparent

AN INTERESTING PRODUCT FOR ALL SORTS OF USAGE

- First, this transparent mascara brings volume to the eyelashes, while keeping them looking "natural".
- Then, it can be mixed with eyeshadows or star-powder to create its own mascara color.
- Finally, it helps to fix the eyebrows.



Voici nos emballages standards

Find our standard packagings



N°90M - 8 ml

Retrouvez le descriptif complet de chaque emballage en pages 110/113

The complete description of each container pages 110/113

www.maqpro.com





# LE MASCARA WATERPROOF

## UN MASCARA À LA TEXTURE CRÉMEUSE

Sa première vertu : tenir longtemps même dans l'eau.

- Très utile pour les nageuses et les danseuses de ballets nautiques... et très apprécié des femmes actives qui conservent toute la journée un regard approfondi par des cils bien maquillés, même par temps humide.
- Sa texture est crémeuse, il ne fait pas de paquets. Il est plus dense que le MASCARA VOLUME.
- Deux types de brosses sont proposés : CONIQUE ou ERGONOMIQUE, selon le goût de chacun.

# Mascara Waterproof

## ITS TEXTURE IS CREAMY



Its first quality is to last long even in the water.

- Very useful for swimmers and ballet dancers ... and very popular with active women who keep a deep look for the whole day through lashes that are well made up even in wet weather.
- Its texture is creamy, it does not clump. It is denser than the MASCARA VOLUME.
- Two types of brushes are available: CONIQUE or ERGONOMIC according to the taste of each.

Voici nos emballages standards

Find our standard packagings



N°105 - 3,5 ml

N°90M - 8 ml

Retrouvez le descriptif complet de chaque emballage en pages 110/113

The complete description of each container pages 110/113



# LE MASCARA CAKE

## LE MASCARA ÉTERNEL ET TOUJOURS

L'un des produits indispensables dans la trousse d'un professionnel.

- Le Mascara Cake se présente sous forme compacte.
- Pour l'activer, on doit ajouter un peu d'eau, mélanger avec une petite brosse pour obtenir l'exacte densité du produit recherché. Plus on met d'eau et plus le produit est liquide.
- Toutes les prouesses artistiques sont possibles sur les cils ou les sourcils.
- Sa formule est enrichie de lanoline pour hydrater et assouplir les cils. Une fois peints au mascara, ils deviennent doux et brillants et semblent plus longs et plus intenses.

Le MASCARA CAKE existe en 3 teintes basiques : NOIR - MARRON - BLEU.

# Mascara Cake

## ETERNAL AND ESSENTIAL



Eternal and essential product for any professional kit.

- The cake mascara comes in compact form.
- To activate it add a little water and mix with a small brush to obtain the exact density of the desired product. The more water that is added the more liquid the product will be.
- All artistic prowess is possible on the eyelashes or eyebrows.
- Its formula is enriched with lanolin to moisturize and soften the lashes; once painted with mascara they become soft and shiny and appear longer and more intense.

MASCARA CAKE is available in 3 basic colors: black - brown - blue.

Voici nos emballages standards

Find our standard packagings

Retrouvez le descriptif complet de chaque emballage en pages 110/113

The complete description of each container pages 110/113



N°7 - 5 ml

N°3 - 15 ml



# LE PURE PEARL

## UN GEL TRANSPARENT NATUREL

Ce gel transparent naturel sert à donner un aspect vinyle ou effet brillant aux maquillages.

- On peut l'utiliser :
  - avant le maquillage,
  - au-dessus d'un maquillage,
  - le mélanger à des fonds de teint et avec tous les fards crèmes.
- Ce produit permet également de fixer les paillettes.

# Pure Pearl

## NATURAL TRANSPARENT GEL

*It is a transparent gel that is used to give a vinyl look or shine effect to make-up.*

- We can use it:
  - Before make-up
  - On top of make-up
  - Mixed with foundations and with all cream pigments (fard creme)
- This product also makes it possible to set glitters.



Voici nos emballages standards

*Find our standard packagings*



N°101 - 15 ml



N°77 - 30 ml



N°45 - 85 ml

Retrouvez le descriptif complet de chaque emballage en pages 110/113

*The complete description of each container pages 110/113*



# LES PAILLETTES

## L'INDISPENSABLE DES MAQUILLAGES FESTIFS

Nos paillettes sont en polyester alors que la plupart des paillettes sur le marché sont en aluminium, donc potentiellement blessantes.

- Elles peuvent être utilisées sans le moindre risque pour tous les maquillages.
- Les enfants en sont très friands.

# Glitters

## PARTY ESSENTIAL



*Our glitters are made of polyester, while most glitters on the market are made of aluminum, thus potentially harmful.*

- They can be used without risk in any make-up.
- Including facepainting for the delight of the children and grown-ups.

Voici nos emballages standards avec des idées couleur

*Find our standard packagings with color ideas*

Retrouvez le descriptif complet de chaque emballage en pages 110/113

*The complete description of each container pages 110/113*



N°2 - 5 ml



N°95 - 5 ml



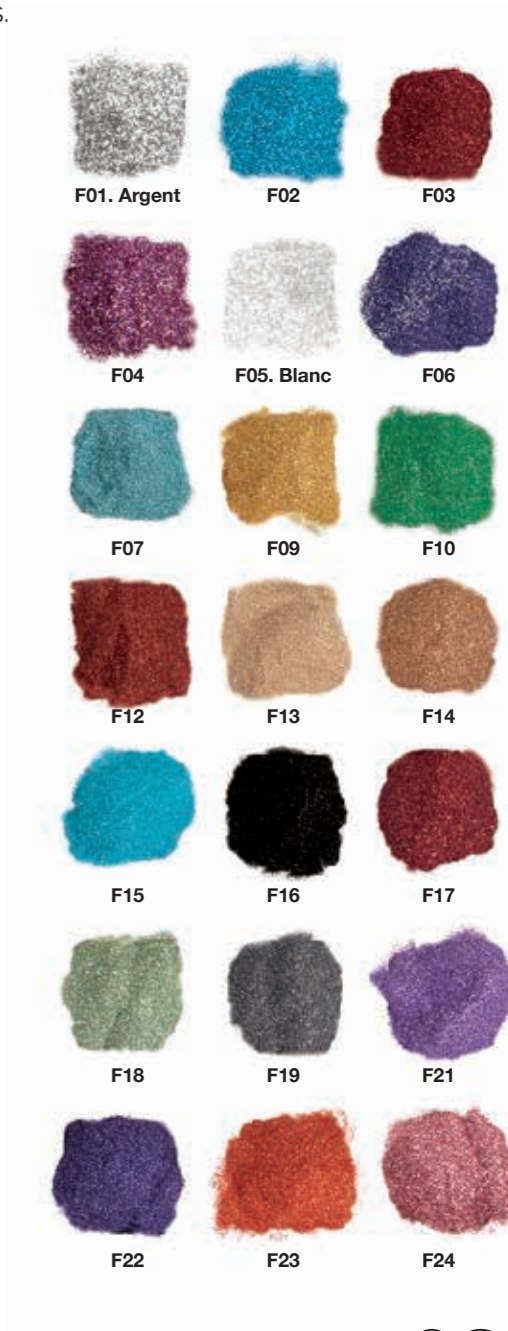
N°96 - 10 ml



N°28 - 12 grs



N°29 - 20 grs



F01. Argent

F02

F03

F04

F05. Blanc

F06

F07

F09

F10

F12

F13

F14

F15

F16

F17

F18

F19

F21

F22

F23

F24



# LE FARALO

## LE PRODUIT IDÉAL POUR LES MAQUILLAGES D'ENFANTS

Il se présente sous forme d'une pâte compacte que l'on prend avec une éponge humide ou un pinceau selon le but recherché.

- Il s'applique très facilement et très rapidement donc idéal pour les fonds de maquillage et les grandes surfaces : bras, jambes, etc...
- On peut mélanger le FARALO avec un peu d'eau pour le diluer et obtenir un dégradé de couleurs.
- FARALO sèche vite.
- Il a un toucher mat sans aucun effet de "gras" sur la peau.
- Sans aucun danger pour la peau, même juvénile.
- Il a un très faible transfert et se démaquille facilement à l'eau et au savon.

De nombreuses couleurs sont disponibles.

# Faralo

## THE IDEAL PRODUCT FOR MAKE-UP OF CHILDREN

It is in the form of a compact paste which can be applied with a wet sponge or brush to the desired purpose.

- It applies very easily and very quickly therefore ideal for make-up backgrounds large surfaces: arms, legs, etc....
- The FARALO can be mixed with a little water to dilute it and obtain a gradation of colours.
- FARALO dries quickly and has a matte feel with no "greasy" effect on the skin.
- Without any danger for the skin even juvenile.
- It has a very low transfer and removes easily with water and soap.

Many colours are available.

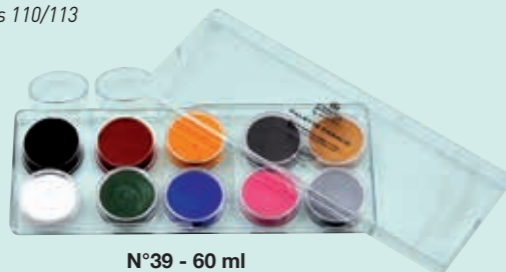
Voici nos emballages standards avec des idées couleur

Find our standard packagings with color ideas

Retrouvez le descriptif complet de chaque emballage en pages 110/113  
The complete description of each container pages 110/113



N°37 - 17 ml



N°39 - 60 ml



N°38 - 85 ml



# LE FARD AQUARELLE

## COMPLÉMENTAIRE DU FARALO

Le FARD AQUARELLE est un fard liquide très coloré qui, utilisé au pinceau, permet de dessiner sur le visage et le corps directement sur la peau ou sur un fond préparé au FARALO.

- Il sèche rapidement sans aucun effet de "gras", il ne transfère pas.
- Ce produit respecte parfaitement la peau des enfants qui souvent réclament plusieurs maquillages consécutifs, ce qui est aisé, puisque le démaquillage se fait simplement à l'eau.

Existe en de nombreuses couleurs MATES et NACRÉES, OR et ARGENT.

# Watercolour

## COMPLEMENTARY TO FARALO

WATERCOLOUR is a very colourful liquid make-up that used with a brush to draw on the face and body directly on to the skin or on a skin prepared with FARALO.

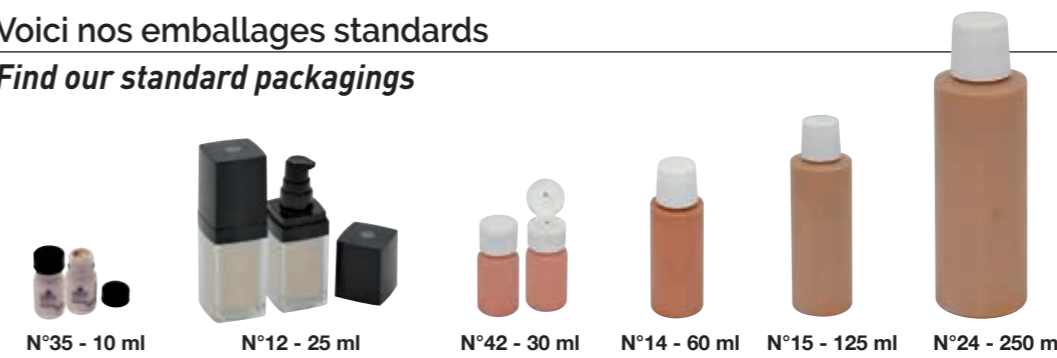
- It dries quickly without any "greasy" effect it does not transfer.
- This product perfectly respects the skin of children who often require several make-ups consecutively, which is easy since the make-up removal is simply done with water.

Available in many matte and pearlescent colours, gold and silver.



Voici nos emballages standards

Find our standard packagings



Retrouvez le descriptif complet de chaque emballage en pages 110/113

The complete description of each container pages 110/113





# CLEANER

PRODUIT POLYVALENT, SANS ALCOOL, NI DÉTERGENT

C'est à la fois :

- Un démaquillant rapide qui laisse la peau nette et lisse sans effet "gras".
- Un préparateur de peau pour enlever toutes les impuretés quotidiennes avant de maquiller.
- Un excellent détachant des traces de maquillage sur les tissus de toutes sortes.
- Un rafraîchisseur qui enlève les traces et effets de la transpiration.

Notre CLEANER est très bien toléré par toutes les peaux, même les plus fragiles.

## Cleaner

VERSATILE PRODUCT WITHOUT ALCOHOL OR DETERGENT

That is both :

- A quick make-up remover that leaves the skin clean and smooth without the "greasy" effect
- A skin toner to prep and remove all daily impurities before make-up
- An excellent stain remover of make-up on fabrics of all kinds
- A freshener that removes the stains and effects of perspiration.

Our CLEANER is very well tolerated by all skin types, even the most sensitive ones.



Voici nos emballages standards

Find our standard packagings

Retrouvez le descriptif complet de chaque emballage en pages 110/113

The complete description of each container pages 110/113



# LAIT DÉMAQUILLANT

CONVIENT PARFAITEMENT À TOUTES LES PEAUX

Le lait classique démaquillant convient parfaitement à toutes les peaux.

- Sa formule contient des huiles soigneusement sélectionnées pour retirer le maquillage tout en douceur.
- Des émoullients au toucher sec ont été ajoutés pour leurs propriétés hydratantes et assouplissantes.
- Sa texture est douce et agréable.

L'utilisation du lait démaquillant est rapide et efficace pour les maquillages non waterproof.

## Cleansing Milk

PERFECT FOR ALL SKIN TYPES

The classic cleansing milk is perfect for all skin types.

- Its formula contains carefully selected oils to remove make-up gently.
- Dry-touch emollients have been added for their moisturizing and softening properties.
- Its texture is soft and pleasant.

The use of cleansing milk is fast and effective for non-waterproof make-up.



Voici nos emballages standards

Find our standard packagings

Retrouvez le descriptif complet de chaque emballage en pages 110/113

The complete description of each container pages 110/113





# HUILE DÉMAQUILLANTE

## UN MÉLANGE D'HUILES BIEN SÉLECTIONNÉES

L'huile démaquillante est composée d'un mélange d'huiles sélectionnées pour venir à bout, tout en douceur, de tous les maquillages, même waterproof.

- La vitamine E, un antioxydant, protège la peau des radicaux libres.
- Ces huiles dissolvent les corps gras présents dans les produits de maquillage qui peuvent être facilement retirés avec un coton.
- Afin d'apporter plus de confort à la peau, nous avons ajouté une huile d'argan, connue pour éviter le dessèchement de la peau et son vieillissement physiologique en restaurant le film hydrolipidique.

# Cleansing Oil

## SELECTED GOOD OILS



The cleansing oil is composed of a mix of selected oils to remove gently, all make-up, even waterproof.

- Vitamin E, an antioxidant protects the skin from free radicals.
- These oils dissolve the fats found in make-up products which can be easily removed with a cotton pad.
- In order to bring more comfort to the skin, we added a known Argan oil to prevent drying of the skin and its physiological aging by restoring the hydrolipidic film.

Voici nos emballages standards

Find our standard packagings

Retrouvez le descriptif complet de chaque emballage en pages 110/113

The complete description of each container pages 110/113



N°17 - 15 ml

N°54 - 60 ml

N°55 - 125 ml



# GELÉE DÉMAQUILLANTE

## LE PRODUIT LE PLUS PERFORMANT

C'est le produit le plus performant pour un démaquillage en profondeur.

- Le produit contient un ester qui disperse les pigments et élimine toutes les traces, même mineures.
- Contient également une huile sèche qui adoucit et assouplit la peau.
- Bon réhydratant.

Une noisette de GELÉE DÉMAQUILLANTE suffit pour démaquiller tout un visage.

# Cleansing Jelly

## MOST EFFECTIVE PRODUCT



It is the most effective product for a deep make-up removal.

- The product contains an ester that disperses pigments and removes all traces of make-up even minor.
- Also contains a dry oil that softens and relaxes the skin.
- Good re-hydrant.

A small amount of cleansing jelly is enough to remove a whole face of make-up.

Voici nos emballages standards

Find our standard packagings

Retrouvez le descriptif complet de chaque emballage en pages 110/113

The complete description of each container pages 110/113



N°7 - 7 ml

N°28 - 30 ml

N°49 - 30 ml

N°77 - 30 ml

N°45 - 85 ml

N°31 - 500 ml

N°46 - 200 ml

N°32 - 1000 ml



# DÉMAQUILLANT CILS

## DES CILS PROPRES POUR UN MASCARA PARFAIT

Le démaquillage des cils est très important pour l'hygiène et la santé des cils.

Des cils propres accepteront mieux la pose du Mascara.

Le DÉMAQUILLANT CILS n'enlève pas les colles des extensions de cils.

**Nous avons donc conçu un produit spécifique :**

- Lotion sans huile à base de lavande très tolérante pour la peau et les yeux.
- Respecte les peaux très fragiles et les muqueuses.
- N'irrite pas les yeux grâce au parfait dosage de l'agent émulsifiant.
- L'inévitable frottement du coton est atténué par l'apport d'eau de bleuet, réputée pour ses propriétés légèrement

ment  
astringentes et adoucissantes.

# Eyeshlash Cleanser



**CLEAN LASHES WILL BE BETTER FOR MASCARA.**

**Removing make-up from the eyelashes is very important for the hygiene and health of the eyelashes.**

*EYELASH CLEANSER does not remove glue from eyelash extensions.*

**We have designed a specific product:**

- Lavender-based oil-free lotion highly tolerant for skin and eyes
- Respects very fragile skin and mucous membranes
- Does not irritate the eyes thanks to the perfect dosage of the emulsifying agent
- The inevitable rubbing of cotton is mitigated by the supply of blueberry water renowned for its slightly astringent and soothing properties.

**Voici nos emballages standards**

**Find our standard packagings**

Retrouvez le descriptif complet de chaque emballage en pages 110/111

*The complete description of each container pages 110/113*



N°14 - 60 ml

N°15 - 125 ml



# DILUANT AIRBRUSH

## HUILE SÈCHE SANS ALCOOL

Ce produit incolore est une huile sèche sans alcool destiné à fluidifier certains produits comme les Fards Crèmes et les Fards Fluides pour les rendre compatibles avec l'airbrush sans altérer les couleurs, ni obstruer les buses fines.

- Le produit tient longtemps sans transfert, il est totalement waterproof.
- En dosant la dilution, vous obtenez un résultat plus ou moins transparent sur la peau.
- Le DILUANT AIRBRUSH est recommandé pour le nettoyage du matériel airbrush ainsi que le produit résiduel.
- Il ne sèche ni dans les buses, ni dans l'aérographe. Vous disposez d'un matériel propre toujours prêt à une nouvelle utilisation.

# Airbrush Thinner



**NON-ALCOHOLIC DRY OIL**

**This colourless product is a non-alcoholic dry oil that blends certain products such as cream and blush to make them compatible with the airbrush gun without altering colours or clogging fine nozzles.**

- The product is long lasting without transfer, it is completely waterproof.
- By adjusting the dilution you get a more or less transparent result on the skin.
- The AIRBRUSH THINNER is recommended for cleaning airbrush material so that the residual product does not dry in the nozzles or airbrush. You have clean equipment always ready for a new use.

**Voici nos emballages standards**

**Find our standard packagings**

Retrouvez le descriptif complet de chaque emballage en pages 110/111

*The complete description of each container pages 110/113*



N°42 - 30 ml

N°14 - 60 ml

N°15 - 125 ml

N°24 - 250 ml

N°25 - 500 ml

N°26 - 1000 ml

N°44 - 5000 ml



# STICK DÉMAQUILLANT

NOUVEAU DÉMAQUILLANT SURPUISSANT ET RAPIDE

Il vient à bout de tous les maquillages même les plus tenaces et y compris notre sang artificiel.

- Enrichi par l'adjonction d'une cire végétale, il nourrit la peau et répare les peaux sèches.
- Son emploi est très facile :
  - appliquer le stick sur la peau sèche,
  - massez du bout des doigts pour fondre le maquillage,
  - n'utilisez aucun savon ou autre produit,
  - rincez à l'eau tiède,
  - essuyez la surface démaquillée.

La peau est propre et douce.

# Cleansing Stick

NEW POWERFUL AND FAST MAKE-UP REMOVER

It removes even the most stubborn make-up, including our artificial blood.

- Enriched by the addition of a vegetable wax, it nourishes the skin and repairs dry skin.
- It is very easy to use:
  - Apply the stick onto dry skin
  - Massage with your fingertips to dissolve make-up
  - Do not use any soap or other product
  - Rinse with warm water
  - Wipe the cleansed area

The skin is clean and soft.

Voici nos emballages standards

Find our standard packagings



N°79 - 15 grs

Retrouvez le descriptif complet de chaque emballage en pages 110/113

The complete description of each container pages 110/113



# PEELING GEL

POUR UNE PEAU NEUVE

Un traitement doux et progressif pour faire peau neuve avec notre PEELING GEL.

Comment ?

- Par l'effet d'un agent exfoliant qui interagit avec la kératine pour éliminer les cellules mortes, nettoyer la peau et ainsi affiner son grain : la peau devient lisse.
- Un complexe naturel d'algues marines est incorporé pour donner un éclat nouveau à la peau.
- L'hydratation est obtenue par la présence d'aloë vera qui rend la peau douce.

Conseils d'utilisation

- Appliquez sur la peau démaquillée une petite quantité de gel par des mouvements circulaires en évitant soigneusement le contour des yeux jusqu'à ce que vous ressentiez un effet "peeling".
- Rincez le visage à l'eau tiède. C'est terminé, votre peau est propre et saine.
- Posez une crème hydratante.
- Si nécessaire, recommencez l'opération chaque semaine, jusqu'à obtention du résultat recherché.

# Peeling Gel

FOR A NEW SKIN

Un traitement doux et progressif pour faire peau neuve avec notre PEELING GEL.

How ?

- By the effect of an exfoliating agent that interacts with keratin to eliminate dead cells, cleanse the skin and thus refine its texture: the skin becomes smooth.
- A natural marine algae complex is incorporated to give a new glow to the skin.
- Hydration is achieved by the presence of aloe vera that makes the skin soft.

Usage tips

- Apply a small amount of gel to the cleansed skin by circular movements, carefully avoiding the eye area until you feel a peeling effect.
- Rinse your face with lukewarm water: It's finished! Your skin is clean and healthy.
- Put a moisturiser.

Voici nos emballages standards

Find our standard packagings



N°12 - 25 ml

N°42 - 30 ml

N°14 - 60 ml

N°15 - 125 ml

N°24 - 250 ml

N°25 - 500 ml

N°26 - 1000 ml

Retrouvez le descriptif complet de chaque emballage en pages 110/113

The complete description of each container pages 110/113



# PHOSPHO CREME

PROFESSIONNELS EN EFFETS SPÉCIAUX SEULEMENT

Ce produit est uniquement utilisable par les professionnels du maquillage en effets spéciaux.

- Le PHOSPO CREME se charge de lumière et devient visible dans le noir sans aucune source lumineuse.
- Il se retire simplement à l'eau.
- Une seule couleur : VERT.

Ce n'est pas un produit cosmétique.

# Phosphorescent Cream



SPECIAL EFFECTS PROFESSIONALS ONLY

This product can only be used by make-up professionals in special effects.

- PHOSPHORESCENT CREME is made with light and becomes visible in the dark without any light source.
- Simply remove with water.
- Only one GREEN colour.

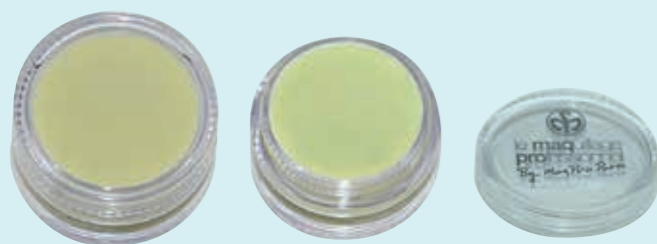
It is not a cosmetic product.

Voici nos emballages standards

Find our standard packagings

Retrouvez le descriptif complet de chaque emballage en pages 110/113

The complete description of each container pages 110/113



N°02 - 5 ml



# MATIÈRES FLUO

SOUS FORME CREMEUSE OU LIQUIDE

Ces produits ne sont pas des produits cosmétiques mais des compositions qui permettent de réaliser des effets spéciaux.

• **Deux textures** à choisir selon l'usage que l'on veut en faire :

- Version **CRÈME** pour poser sur des surfaces.
- Version **LIQUIDE** pour faire des traits ou des motifs.
- Utilisable sur les cheveux.
- Quelle que soit sa forme ce produit réagit à la lumière noire pour donner des effets colorés et fluorescents.
- Idéal pour les fluo-party.
- Sèche très rapidement.
- S'enlève à l'eau.

# Fluorescent Materials



IN CREAM OR LIQUID FORM

These products are not cosmetics but their compositions allow to be used for special effects.

• **Two textures** to choose according to the result desired:

- Cream version for laying on surfaces.
- Liquid version for making features or patterns.
- Can be used on hair.
- Whatever its form this product reacts to black light to give colorful and fluorescent effects.
- Ideal for the fluorescent-party.
- Dry very quickly.
- Can be removed with water.

Voici nos emballages standards avec des idées couleur

Find our standard packagings with color propositions

Retrouvez le descriptif complet de chaque emballage en pages 110/113  
The complete description of each container pages 110/113



N°02 - 5 ml

N°90GL - 8 ml

N°35 - 10 ml



Bleu Rose Jaune Blanc Rouge Violet Vert Orange



3020  
3001  
3002  
3003  
3004  
3005  
3023  
3024  
3025  
3007  
3008  
3009  
3010  
3021  
3018  
3027  
3014  
3016  
3030  
3012  
3026  
3028  
3019



**Kit P12**  
Kit 12 pinceaux  
Kit 12 paintbrush



**3017**  
Recharge embouts mousse  
(lot de 10)  
Sponge refill (x 10)



3019

# PINCEAUX

ERGONOMIE ET QUALITÉ  
POUR UN FINI IMPECCABLE

## Paintbrush

ERGONOMICS AND QUALITY  
FOR AN IMPECCABLE FINISH



Réf.	Poils	Forme
3020	Martre	Stylo lèvres, Plat bombé / Flat Oval Lip
3001	Martre	Brosse plat bombé / Flat Oval
3002	Martre	Brosse plat carré / Flat square
3003	Martre	Plat carré / Flat square
3004	Martre	Plat carré / Flat square
3005	Martre	Plat carré / Flat square
3023	Martre	Plat biseauté / Flat angle
3024	Martre	Plat biseauté / Flat angle
3025	Martre	Plat biseauté / Flat angle
3007	Martre	Plat arrondi / Flat oval
3008	Martre	Plat arrondi / Flat oval
3009	Martre	Plat arrondi / Flat oval
3010	Martre	Plat arrondi / Flat oval
3021	Martre	Plat arrondi / Flat oval
3018	Martre	Eye-liner / Pointed liner
3027	Petit-Gris	Pinceau rond / Round crease
3014	Goupillon	Fibre / Mascara wand
3016	Mousse	Embout mousse / Sponge refill
3030	Petit-Gris	Blaireau langue de chat / Foundation brush
3012	Chèvre	Blaireau / Tapered blush
3026	Chèvre	Blaireau rétractable / Retractable powder
3028	Fibre	Brosse avec peigne / Brow lash groomer
3019	Soie	Brosse à poudre / Powder brush
KIT P12	Kit pinceaux élèves 12 pièces / 12 piece student brushed kit	

# NETTOYANT PINCEAUX

IDÉAL POUR TOUS LES PINCEAUX

Tremper le pinceau à nettoyer dans un peu de produit durant quelques secondes, puis essuyer à l'aide d'un kleenex®.  
Votre pinceau est propre, désinfecté, sec : prêt à l'emploi.

## Brush Cleaner

IDEAL FOR ALL BRUSHES

Dip the brush to clean in a bit of product for a few seconds, then wipe with a tissue.  
Your brush is clean, disinfected, dry, ready to use.

Voici nos emballages standards  
Find our standard packagings

Retrouvez le descriptif complet  
de chaque emballage en pages 110/113  
The complete description  
of each container pages 110/113



N°17 - 15 ml    N°53 - 30 ml    N°54 - 60 ml    N°55 - 125 ml    N°51 - 500 ml    N°52 - 1000 ml



1054 Spécial maquillage

1055 A Éponge mousse ronde



1055 B Éponge mousse triangle

1055 C Éponge latex triangle par 2

## ÉPONGES

PREMIÈRE QUALITÉ : APPLICATION EN FINESSE

Le choix de l'éponge dépend du produit utilisé.

Toutefois, nous recommandons notre éponge 1054 dont le grain particulièrement fin restitue le produit au lieu de l'absorber comme le font les éponges classiques.

Nous disposons également d'éponges mousses découpées en rond ou en triangle.



## Sponges

HIGH QUALITY TOOL FOR A SUBTLE FINISH

The choice of the sponge depends on the product used.

However, we recommend our 1054 sponge whose fine texture release all the product instead of absorbing it as conventional sponges do.

We also have foam sponges, cut in circles or wedges.



1059 Diam. 9 cm Rose

## HOUPE

VELOURS DE COTON HAUTE QUALITÉ

Pour bien poudrer, il est recommandé d'utiliser une houpe en velours de coton de grande qualité.

Cette houpe est lavable à l'eau et au savon de Marseille.



## Powder puff

HIGH QUALITY COTTON VELVET

For powder effectively, it is recommended to use high quality cotton velvet puff.

This powder puff is washable with soap and water.



3019

## LA BROSSE À POUDRE

POUR UN POUDRAGE INVISIBLE

C'est un outil de maquillage indispensable pour un poudrage invisible.

Après avoir posé la poudre avec la HOUPE, brossez le surplus avec cette BROSSE À POUDRE conçue pour éliminer le surplus de poudre sur tout le visage avec douceur.



## Powder brush

VERY IMPORTANT MAKE-UP TOOL

After having powdered with the powder puff, brush tactfully the face.



# PALETTES

NOS RÉFÉRENCES

Au choix, vous pouvez commander nos palettes pleines ou vides.

# Palettes

OUR REFERENCES

If you wish, you can order our full or empty palettes.



PALK5FPM - 15 ml



PALK4PM - 12 ml



PALK4GM - 20 ml



PALK2TGM - 20 ml



PALK12PM - 36 ml



PALK8GM - 40 ml



PALK14PM - 42 ml



PALK12GM - 60 ml



PALK16GM - 80 ml



PALK24+3 - 87 ml

Réf.	Cont.	Descriptif
PALK2TGMV	20 ml	PALETTE VIDE POUR 2 GODETS TGM Ø59 MM EMPTY PALETTE FOR 2 CUPS Ø59 MM
PALK4PMV	12 ml	PALETTE VIDE POUR 4 GODETS Ø26 MM EMPTY PALETTE FOR 4 CUPS Ø26 MM
PALK4GMV	20 ml	PALETTE VIDE POUR 4 GODETS Ø36 MM EMPTY PALETTE FOR 4 CUPS Ø36 MM
PALK5FPMV	15 ml	PALETTE VIDE POUR 5 GODETS Ø26 MM EMPTY PALETTE FOR 5 CUPS Ø26 MM
PALK8GMV	40 ml	PALETTE VIDE POUR 8 GODETS Ø36 MM EMPTY PALETTE FOR 8 CUPS Ø36 MM
PALK12PMV	36 ml	PALETTE VIDE POUR 12 GODETS Ø26 MM EMPTY PALETTE FOR 12 CUPS Ø26 MM
PALK12GMV	60 ml	PALETTE VIDE POUR 12 GODETS Ø36 MM EMPTY PALETTE FOR 12 CUPS Ø36 MM
PALK14PMV	42 ml	PALETTE VIDE POUR 14 GODETS Ø26 MM EMPTY PALETTE FOR 14 CUPS Ø26 MM
PALK16GMV	80 ml	PALETTE VIDE POUR 12 GODETS Ø36 MM EMPTY PALETTE FOR 12 CUPS Ø36 MM
PALK24+3V	87 ml	24 GODETS AIMENTÉES PM DE Ø26 + 3 GODETS GM DE Ø36 MM EMPTY PALETTE FOR 24 CUPS Ø26 MM + 3 HOLES Ø36 MM



N°1 - 30 ml



N°8 - 5 ml



N°16 - 5 ml



N°2 - 5 ml



N°9 - 5 ml



N°17 - 15 ml



N°10 - 3 ml



N°3 - 15 ml



N°12 - 25 ml



N°4 - 10 ml



N°14 - 60 ml



N°6 - 27 ml



N°15 - 125 ml



N°7 - 7 ml



N°18 - 55 ml



N°19 - 30 ml



N°20 - 250 ml



N°21 - 4 ml

# EMBALLAGES

## NOS RÉFÉRENCES

Au choix, vous pouvez commander nos emballages pleins ou vides.

# Packaging

## OUR REFERENCES

If you wish, you can order our full or empty packaging.

Réf.	Cont.	Descriptif
01	30 ml	STICK POUR 250 MAQUILLAGES STICK (250 MAKE-UP APPLICATIONS)
02	5 ml	ROTHO EMBOITABLE STACKABLES
03	15 ml	BOÎTE FOND NOIR CAP NOIR BLACK BOX BLACK CAP
04	10 ml	POUDRIER AVEC MIROIR + HOUPPE LUXURIOUS COMPACT WITH MIRROR AND PUFF
06	27 ml	BOÎTE FOND NOIR CAP TRANSPARENT BLACK BOX TRANSPARENT CAP
07	7 ml	BOÎTE FOND NOIR CAP NOIR BLACK BOX BLACK CAP
08	5 ml	BOÎTE NOIRE TRIO POUR 3 COULEURS BLACK BOX TRIO FOR 3 COLOURS
09	5 ml	GODET RECHARGE 102GM POUR PALETTE AIMANTÉE MAGNETIC REFILL PAN 102 (LARGER SIZE)
10	3 ml	GODET RECHARGE 66PM POUR PALETTE AIMANTÉE MAGNETIC REFILL PAN 66 (SMALLER SIZE)
12	25 ml	FLACON ACRYLIQUE AVEC POMPE ACRYLIC BOTTLE WITH PUMP
14	60 ml	FLACON PLASTIQUE PLASTIC BOTTLE WITH CAP
15	125 ml	FLACON PLASTIQUE PLASTIC BOTTLE WITH CAP
16	5 ml	TUBE PLASTIQUE NOIR BLACK PLASTICK STICK
17	15 ml	BOUTEILLE VERRE GLASS BOTTLE
18	55 ml	PALETTE DE 6 COULEURS FIXE PALETTE FIXED OF 6 COLORS
19	30 ml	PALETTE DE 10 COULEURS FIXE 1003PP PALETTE FIXED OF 10 COLORS 1003PP
20	250 ml	PALETTE DE 36 COULEURS FIXE PALETTE FIXED OF 36 COLORS
21	4 ml	GODET PLASTIQUE 267 PLASTIC POT 267



maqpro

créateur  
et fabricant

Réf.	Cont.	Descriptif
22	50 ml	BOÎTE PLASTIQUE PLASTIC BOX
23	2.5 ml	GODET RECHARGE RECTANGULAIRE 303 POUR PALETTE AIMANTÉE MAGNETIC RECTANGULAR REFILL PAN 303
24	250 ml	FLACON PLASTIQUE PLASTIC BOTTLE
25	500 ml	FLACON PLASTIQUE PLASTIC BOTTLE
26	1000 ml	FLACON PLASTIQUE PLASTIC BOTTLE
27	20 ml	TUBE BLANC WHITE TUBE
28	10 grs	BOÎTE TRANSPARENTE CAP NOIR TRANSPARENT BOX WITH BLACK CAP
29	20 grs	BOÎTE FD TRANSPARENT CAP TRANSPARENT TRANSPARENT BOX WITH TRANSPARENT CAP
30	40 grs	SACHET RECHARGE REFILL IN A BAG
31	200 grs	POT PLASTIQUE PLASTIC JAR
32	1000 grs	POT PLASTIQUE PLASTIC JAR
33	50 ml	POT PLASTIQUE CAP BLANC PLASTIC JAR WITH WHITE CAP
35	10 ml	FLACON VERRE GLASS BOTTLE
37	17 ml	BOITE PLASTIQUE PM PLASTIC BOX PM
38	85 ml	BOITE PLASTIQUE GM PLASTIC BOX GM
39	60 ml	PALETTE PLASTIQUE DE 10 GODETS PLASTIC PALLET OF 10 CUPS
42	30 ml	FLACON PLASTIQUE PLASTIC BOTTLE
43	10 ml	FLACON EYELINER AVEC PINCEAU EYELINER BOTTLE WITH BRUSH



N°22 - 50 ml



N°23 - 2,5ml



N°24 - 250 ml



N°25 - 500 ml



N°26 - 1000 ml



N°27 - 20 ml



N°28 - 10 grs



N°29 - 20 grs



N°30 - 40 grs



N°31 - 200 grs



N°32 - 1000 grs



N°33 - 50 ml



N°35 - 10 ml



N°37 - 17 ml



N°38 - 85 ml



N°39 - 60 ml



N°42 - 30 ml



N°43 - 10 ml





N°44 - 5000 ml



N°45 - 85 ml



N°46 - 200 ml



N°49 - 30 ml



N°51 - 500 ml



N°52 - 1000 ml



N°53 - 30 ml



N°54 - 60 ml



N°55 - 125 ml



N°77 - 30 ml



N°78 - 90 ml



N°79 - 15 grs



N°84 - 1 ml



N°85 - 10 ml



N°86 - 3 ml



N°87 - 5 ml



N°88 - 10 ml



N°90M - 8 ml

# EMBALLAGES

## NOS RÉFÉRENCES

Au choix, vous pouvez commander nos emballages pleins ou vides.

# Packaging

## OUR REFERENCES

If you wish, you can order our full or empty packaging.

Réf.	Cont.	Descriptif
44	5000 ml	JERRICAN 5L PLASTIQUE PLASTIC JERRICAN 5L
45	85 ml	POT PLASTIQUE PLASTIC JAR
46	200 ml	POT PLASTIQUE PLASTIC JAR
49	30 ml	POT PLASTIQUE PLASTIC JAR
51	500 ml	BIDON METAL CYLINDRIQUE METAL CYLINDRICAL TIN
52	1000 ml	BIDON METAL CYLINDRIQUE METAL CYLINDRICAL TIN
53	30 ml	FLACON VERRE GLASS BOTTLE
54	60 ml	FLACON VERRE GLASS BOTTLE
55	125 ml	FLACON VERRE GLASS BOTTLE
77	30 ml	TUBE 30 GRS PLASTIQUE WHITE PLASTIC TUBE 30 grs
78	90 ml	TUBE 90 GRS PLASTIQUE WHITE PLASTIC TUBE 90 grs
79	15 grs	STICK 15 g STICK 15 g
84	1 ml	GODET FER REFILL PAN
85	10 ml	GODET FER REFILL PAN
86	3 ml	CRUCHON SMALL JUG
87	5 ml	BOITE NOIRE CAP TRANSPARENT CLAPET PM Ø36 mm BLACK BOX CAP TRANSPARENT PM Ø36 mm
88	10 ml	BOITE NOIRE CAP TRANSPARENT CLAPET PM Ø59 mm BLACK BOX CAP TRANSPARENT PM Ø59 mm
90M	8 ml	FLACON ACRYLIQUE MASCARA MASCARA ACRYLIC BOTTLE



maqpro

créateur  
et fabricant

Réf.	Cont.	Descriptif
90GL	8 ml	FLACON ACRYLIQUE GLOSS/LIP LIKER GLOSS / LIP LIKER ACRYLIC BOTTLE
91	3 ml	BOITE NOIRE CAP TRANSPARENT CLAPET PM Ø26 mm BLACK BOX CAP TRANSPARENT PM Ø26 mm
93	8 ml	FLACON ACRYLIQUE EYE-LINER ACRYLIC BOTTLE EYE-LINER
95	5 ml	POT TAMIS CLIPPANT ET CAP NOIR JAR SCREEN CLIPPANT AND BLACK CAP
96	10 ml	POT TAMIS CLIPPANT ET CAP NOIR JAR SCREEN CLIPPANT AND BLACK CAP
98	15 ml	MINI PALETTE SLIM DE 10 COULEURS FIXE 1003MM MINI PALETTE SLIM FIXED OF 10 COLORS 1003MM
100	15 ml	AIRLESS WHITE AIRLESS WHITE
101	15 ml	AIRLESS BLACK AIRLESS BLACK
102	5 ml	FLACON AIRLESS AIRLESS BOTTLE
103	1,5 ml	STYLO FEUTRE POUR EYE-LINER FELT PEN FOR EYE-LINER
104	3,5 ml	MINI GLOSS MINI GLOSS
105	3,5 ml	MINI MASCARA MINI MASCARA
109	5 ml	TRIO AVEC CLAPET 3 COLORS MAKEP PALETES WITH CAP CLAP
110	5 ml	SALIERE DIAMANT DIAMOND SALTCELLAR



N°90GL - 8 ml



N°91 - 3 ml



N°93 - 8 ml



N°95 - 5 ml



N°96 - 10 ml



N°98 - 15 ml



N°100 - 15 ml



N°101 - 15 ml



N°102 - 5 ml



N°103 - 1,5 ml



N°104 - 3,5 ml



N°105 - 3,5 ml



N°109 - 5 ml



N°110 - 5 ml

# NOS FORMATIONS

## LA BEAUTÉ, LES EFFETS SPÉCIAUX

Nous proposons des formations de maquillages spécifiques pour nos deux domaines d'activité :

- La Beauté
- Les effets spéciaux

Enregistrement à la DIRECCTE : 11 75 53830 75

### FORMATION BEAUTE

Nous offrons différents programmes en groupe ou en individuel dont vous trouverez le détail sur notre site [maqpro.com](http://maqpro.com).

Des cours sur mesure sont également proposés.

Nous enseignons notre propre technique de maquillage dite "TECHNIQUE MICHEL DERUELLE".

En général les formations se déroulent à notre Espace MAQPRO à Paris mais des sessions peuvent être organisées dans d'autres lieux en France ou à l'étranger.

Des devis sont établis sur demande.

De nombreux stages peuvent être financés par des organismes spécialisés comme par exemple l'AFDAS, le FONGECIF, l'AFSA etc ...

Nos formations s'adressent à tout public même sans connaissance en maquillage. C'est pourquoi elles comportent des degrés différents selon le niveau des stagiaires et leurs objectifs :

- Initiation au maquillage professionnel
- Perfectionnement
- Mise à niveau
- Spécialisation
- Etc...

À l'issue de chaque formation, nous remettons un CERTIFICAT de STAGE à chaque stagiaire dont les acquis sont validés par le formateur.

Nos stages sont de courte durée et ne peuvent en aucun cas remplacer la formation dispensée par une école de maquillage durant plusieurs mois.

L'équipe pédagogique est composée de professionnels connus ayant une expérience supérieure à 10 ans.

### FORMATION EFFETS SPÉCIAUX

Ces stages s'adressent à un public plus vaste, à savoir :

- Professionnels du maquillage de beauté qui veulent compléter leurs connaissances ou effectuer un travail spécifique.
- Secouristes qui doivent réaliser des "cas concrets" dans le cadre de leur parcours professionnel.
- Grand public : amateurs d'effets spéciaux désireux d'apprendre pour leur plaisir.

Les stages se déroulent à notre ESPACE MAQPRO à PARIS ou dans d'autres lieux selon les demandes.

Les programmes comportent :

- L'apprentissage des produits effets spéciaux
- Leur utilisation optimale
- Leur conservation
- La réalisation de nombreuses blessures de toutes natures : du simple doigt coupé à la plaie à l'abdomen et aux brûlures plus ou moins graves

Les renseignements détaillés et les devis correspondants à chaque formation vous seront fournis sur demande.

Nous vous invitons à consulter notre site [maqpro.com](http://maqpro.com) et à nous téléphoner u 01.42.25.10.11 pour toute information complémentaire.

# OUR TRAINING

## BEAUTY, SPECIAL EFFECTS

We offer specific make-up training for our two specialised activities:

- Beauty
- Special effects

Registration at DIRECCTE : 11 75 53830 75

### BEAUTY TRAINING

We offer different programs in groups or individuals, details of which can be found on our website [maqpro.com](http://maqpro.com).

Custom courses are also offered.

We teach our own make-up technique called "TECHNIQUE MICHEL DERUELLE".

Usually, training takes place at our space MAQPRO in Paris but sessions can be organised in other places in France or abroad.

Quotations are made upon request.

Many internships can be funded by specialised French organisations such as AFDAS, FONGECIF, AFSA etc.

Our courses are aimed to the public even without knowledge in make-up, which is why they have different degrees according to the level of trainees and their objectives:

- Initiation to professional make-up
- Improvement
- Upgrade
- Specialisation
- Etc.

At the end of each training we give a traineeship CERTIFICATE to each trainee whose achievements are validated by the trainer.

Our courses are short term and cannot replace the training provided by a make-up school for several months.

The teaching team is made up of well-known professionals with more than 10 years of experience.

### SPECIAL EFFECTS TRAINING

These courses are aimed at a wider audience, namely:

- Professionals of beauty make-up who want to supplement their knowledge or perform specific work
- Rescuers who must carry out "real life cases" as part of their career
- General public: special effects enthusiasts eager to learn for pleasure

The internships take place at our space MAQPRO in PARIS or in other places according to the requests.

The programs include:

- Learning special effects products
- Their optimal use
- Their conservation
- The realisation of many wounds of all kinds: from the simple finger cut to the abdomen wound and burns more or less serious;

Detailed information and quotes for each training will be provided upon request.

We invite you to visit our website [maqpro.com](http://maqpro.com) or to call us 01.42.25.10.11 for any further information.



POUR LES PRODUITS "EFFETS SPÉCIAUX", DEMANDEZ-NOUS NOTRE CATALOGUE SPÉCIALISÉ FX.

FOR "SPECIAL EFFECTS FX" PRODUCTS, ASK TO US OUR SPECIAL CATALOG FX





**maqpro**  
créateur  
et fabricant

2, ter rue Alasseur • 75015 PARIS FRANCE • T. +33 (0)1 42 25 10 11 • F. +33 (0)1 42 25 12 20  
maqpro@orange.fr

[www.maqpro.com](http://www.maqpro.com)

Création graphique : Thierry Druais Graphiste (Vannes - France) - Photos : Maqpro - Document non contractuel  
La maquette, les textes et les photographies du catalogue sont la propriété de Maqpro.  
Tous droits de reproduction totale ou partielle interdits sans l'autorisation de Maqpro.

*Graphic creation : Thierry Druais Graphiste (Vannes - France) - Photos : Maqpro - Not contractual document  
Model Texts and photos are the only property of MAQPRO - No copy total or partial without the authorization of MAQPRO.*