



MAYOR, MENOR O IGUAL QUE

¡Piensa cerebrito!
 ¿Qué signo colocaré?
 mayor >
 menor <
 igual =



•Escribe en los espacios el signo que corresponde:

18		81
43		39
64		27
26		26
13		17
86		39
42		24
60		90
35		35
69		96

42		41
71		70
18		57
29		19
63		44
27		27
69		90
38		43
17		71
94		94



¡Qué bien!
 Practicando aprendo rápido.

Continuamos comparando números

¿Qué signo corresponderá?

mayor >

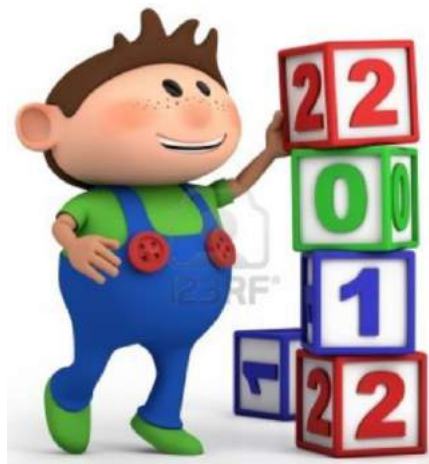
menor <

igual =



$124 + 100$		215
$367 + 200$		76
432		423
$300 + 40$		560
132		132
94		$194 - 100$
$101 - 1$		100
274		427
500		499
$74 - 10$		$15 + 37$
$79 + 46$		$89 + 0$
$385 - 243$		$275 - 214$

325		252
489		498
$403 - 3$		304
237		355
$101 + 9$		110
231		231
$263 + 200$		458
487		864
$34 - 12$		864
$635 + 136$		978
$797 - 245$		564



Actividades para casita

- Coloca el signo $>$, $<$ o $=$ en los espacios en blanco. ¡Lo harás súper bien! ¡Ánimo!

Actividad 1.

$37 \text{ ____ } 84$

$62 \text{ ____ } 76$

$76 \text{ ____ } 34$

$38 \text{ ____ } 75$

$53 \text{ ____ } 74$

$62 \text{ ____ } 85$

$96 \text{ ____ } 33$

$54 \text{ ____ } 45$

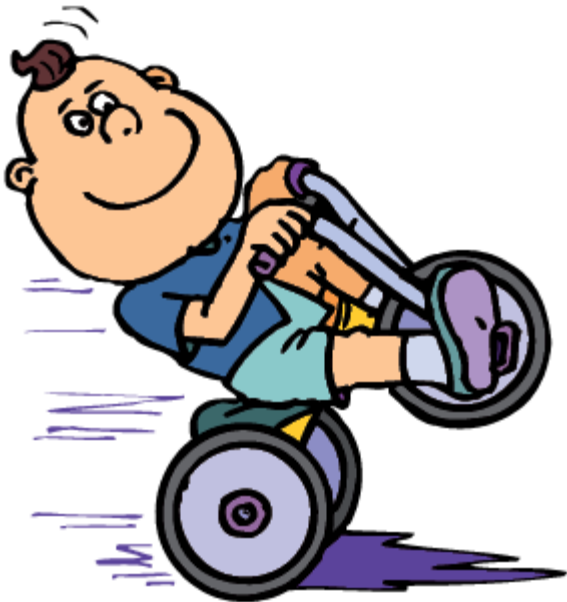
$74 \text{ ____ } 79$

$163 \text{ ____ } 954$

$646 \text{ ____ } 736$

$24 + 35 \text{ ____ } 74 + 52$

$43 + 0 \text{ ____ } 84 + 11$



Actividad 2.

SEGUNDO GRADO

RAZ. MATEMÁTICO

$25 \quad \underline{\quad} \quad 62-23$

$64 + 23 \quad \underline{\quad} \quad 55 + 11$

$70 \quad \underline{\quad} \quad 33 + 37$

$56 - 34 \quad \underline{\quad} \quad 25$

$86 \quad \underline{\quad} \quad 85 - 0$

$52 + 12 \quad \underline{\quad} \quad 32 + 13$



$107 \quad \underline{\quad} \quad 54 + 72$

$86 - 43 \quad \underline{\quad} \quad 75$

$150 \quad \underline{\quad} \quad 175$

$90 \quad \underline{\quad} \quad 45 + 45$

$75 \quad \underline{\quad} \quad 96$



Yo soy primero que tú

I Encierra en un círculo la alternativa correcta:

1. Coloca: $>$, $<$ o $=$ según corresponda.

756		931
908		809
560		506
339		393
607		607
454		569
932		952



999		990
725		725
501		510
856		842
327		723
569		691
882		878

Actividades para casita

1. Coloca $>$, $<$ o $=$ en cada rectángulo.

635	<input type="text"/>	456
728	<input type="text"/>	287
785	<input type="text"/>	$25 + 12$
$456 + 10$	<input type="text"/>	$466 - 10$
323	<input type="text"/>	$232 + 10$
$208 + 8$	<input type="text"/>	$327 - 6$
542	<input type="text"/>	425



237	<input type="text"/>	237
$100 - 40$	<input type="text"/>	$160 - 100$
839	<input type="text"/>	456
$135 + 108$	<input type="text"/>	$504 - 227$
732	<input type="text"/>	$625 + 18$
$109 + 200$	<input type="text"/>	$234 - 109$
$504 + 200$	<input type="text"/>	$606 - 66$

Mayor, menor o igual

1. Escribe mayor , menor  o igual "=" en:

A) 1 100 1 105

B) 2 048 2 128

C) 4 379 4 538

D) 7 801 8 701

E) 2 038 2 356

F) 8 049 8 053

G) 5 578 5 636

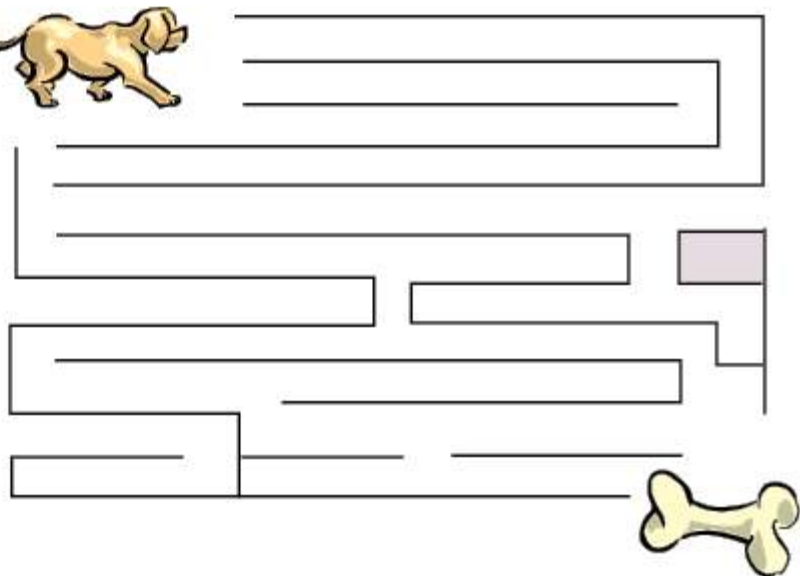
H) 3 067 7 835

I) 9 738 9 738

J) 5 047 5 047

¡DISFRUTA!

Colorea de rojo el camino para que el perro encuentre su hueso.



Practiquemos

1. Escribe $>$, $<$ o $=$ en los

A) $1\ 375$ $1\ 735$

B) $2\ 648$ $2\ 748$

C) $5\ 438$ $6\ 379$

D) $7\ 666$ $7\ 648$

E) $4\ 350$ $4\ 530$

F) $9\ 999$ $8\ 999$

G) $5\ 432$ $5\ 644$

H) $1\ 008$ $1\ 003$

I) $2\ 043$ $2\ 430$

J) $4\ 039$ $4\ 390$

K) $4\ 129$ $4\ 130$

L) $3\ 629$ $3\ 746$

$1758 \bigcirc 1857$

$2437 \bigcirc 2374$

$3697 \bigcirc 3967$

$9872 \bigcirc 9986$

$5432 \bigcirc 5639$

$3000 \bigcirc 3100$

$4376 \bigcirc 6437$

$8217 \bigcirc 8721$

$7581 \bigcirc 7518$

$4369 \bigcirc 4639$

$6439 \bigcirc 6349$

$7271 \bigcirc 7721$

$5496 \bigcirc 5946$

$8345 \bigcirc 8435$

