

# MANUAL DE **VELAS** JAPONESAS

Domina las  
**Velas Japonesas**

# ¿QUÉ SON LAS VELAS JAPONESAS?

Las velas japonesas son una herramienta de análisis gráfico que nos permite “leer” e “interpretar” el comportamiento del precio de diversos instrumentos financieros.

Las Velas Japonesas fueron creadas por los japoneses para llevar a cabo su propio análisis técnico. Fue un occidental llamado Steve Nison quien, al llegar a conocer esta técnica de leer gráficas gracias a un colega suyo en un bróker japonés, decidió traerla a occidente. Steve Nison se convirtió en un gran estudioso de las velas japonesas, es así que comenzó a escribir mucho acerca de ellas y de los diversos tipos de velas japonesas que existen.



STEVE NISON

## ELEMENTOS DE UNA VELA JAPONESA



### MÁXIMO:

Precio máximo que se alcanzó en una sesión de trading.



### MÍNIMO:

Precio mínimo que se alcanzó en una sesión de trading.



### SOMBRAS:

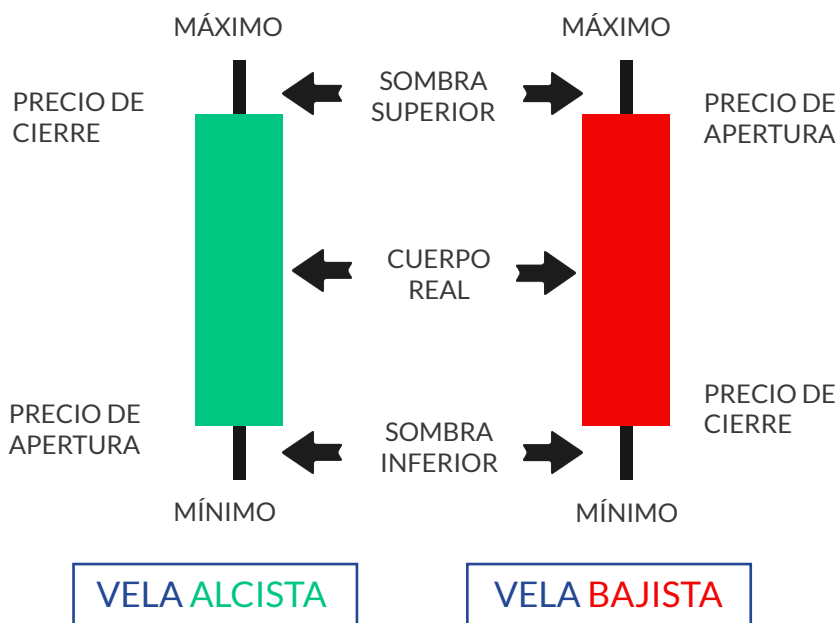
Precios que se dieron en la sesión de trading pero no contenidos entre el precio de apertura y cierre.



### CUERPOS:

Precios que se dieron en la sesión de trading que están contenidos entre el precio de apertura y cierre.

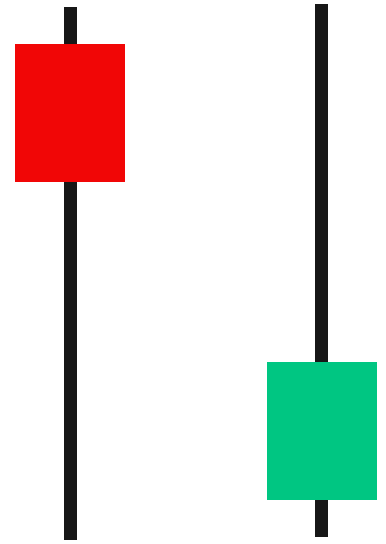
## ESTRUCTURA DE VELAS



# PATRONES DE VELAS JAPONESAS

Las velas japonesas asumen diversas formas, cada una de estas formas nos brinda información sobre el precio del activo que estamos analizando.

A las formas que asumen las velas también se les llama "Patrones". En este ebook veremos algunos de los patrones más significativos.



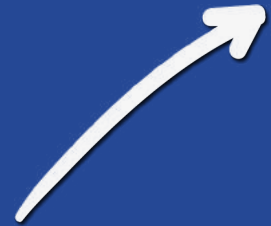
## CAMBIO DE TENDENCIA

Son aquellos patrones que anuncian un posible cambio de tendencia en el mercado.



## CONTINUACIÓN DE TENDENCIA

Son aquellos patrones que anuncian una posible continuación de la tendencia.



## SOPORTES Y RESISTENCIAS

### ¿QUÉ SON LOS SOPORTES?

Son niveles de precio que el mercado ha intentado superar a la baja pero no ha podido.



### ¿QUÉ SON LAS RESISTENCIAS?

Son niveles de precio que el mercado ha intentado superar a la alza pero no ha podido.



# HAMMER (MARTILLO)

PATRÓN: DE CAMBIO  
TENDENCIA: ALCISTA

## CARACTERÍSTICAS

- 🕒 Vela con cuerpo pequeño, precio de cierre cercano al de apertura.
- 🕒 La sombra inferior debe ser al menos dos veces el cuerpo de la vela.
- 🕒 Ninguna o muy poca sombra superior.
- 🕒 Aparece luego de una tendencia bajista previa.



(\*)El color de la vela no es relevante.

## ¿QUÉ NOS QUIERE DECIR ESTA VELA?

Lo que nos dice esta vela es que en esta sesión de trading hubo un gran impulso dado por la fuerza vendedora en un intento por llevar el precio a la baja (la larga sombra inferior nos muestra eso), no obstante, la fuerza compradora pudo imponerse en esta sesión.

Lo que el patrón nos indica es una posible pérdida de momentum de la fuerza vendedora y un posible impulso por parte de la fuerza compradora (de ahí el posible cambio de tendencia).

Si este patrón ocurre sobre un nivel de soporte se considera más fiable.

## EJEMPLO DE UN HAMMER EN EL MERCADO



# MARTILLO INVERTIDO

PATRÓN: DE CAMBIO  
TENDENCIA: ALCISTA

## CARACTERÍSTICAS

- Vela con cuerpo pequeño, precio de cierre cercano al de apertura.
- La sombra superior debe ser al menos dos veces el cuerpo de la vela.
- Ninguna o muy poca sombra inferior.
- Aparece luego de una tendencia bajista previa.



## ¿QUÉ NOS QUIERE DECIR ESTA VELA?

Lo que nos dice esta vela es que en esta sesión de trading hubo un gran impulso dado por la fuerza compradora en un intento por llevar el precio al alza (la larga sombra superior nos muestra eso), no obstante, la fuerza vendedora le cortó camino a lo largo de la sesión.

No es muy claro por qué este patrón se considera un posible cambio de tendencia, posiblemente se deba al fuerte impulso que genera la fuerza compradora tras una tendencia bajista.

Si este patrón ocurre sobre un nivel de soporte se considera más fiable.

## EJEMPLO DE UN MARTILLO INVERTIDO



# ESTRELLA FUGAZ

PATRÓN: DE CAMBIO  
TENDENCIA: BAJISTA

## CARACTERÍSTICAS

- ⌚ Vela con cuerpo pequeño, precio de cierre cercano al de apertura.
- ⌚ La sombra superior debe ser al menos dos veces el cuerpo de la vela.
- ⌚ Ninguna o muy poca sombra inferior.
- ⌚ Aparece luego de una tendencia alcista previa.



## ¿QUÉ NOS QUIERE DECIR ESTA VELA?

Lo que nos dice esta vela es que en esta sesión de trading hubo un gran impulso dado por la fuerza compradora en un intento por llevar el precio al alza (la larga sombra superior nos muestra eso), no obstante, la fuerza vendedora recuperó gran parte del recorrido al cierre.

Esta vela nos indica una posible pérdida de momentum por parte de la fuerza compradora lo cual podría dar inicio a una nueva tendencia bajista impulsada por la fuerza vendedora.

Si este patrón ocurre sobre un nivel de resistencia se considera más fiable.

## EJEMPLO DE UNA ESTRELLA FUGAZ



# HOMBRE COLGADO

PATRÓN: DE CAMBIO  
TENDENCIA: BAJISTA

## CARACTERÍSTICAS

- Vela con cuerpo pequeño, precio de cierre cercano al de apertura.
- La sombra inferior debe ser al menos dos veces el cuerpo de la vela.
- Ninguna o muy poca sombra superior.
- Aparece luego de una tendencia alcista previa.



(\*)El color de la vela no es relevante.

## ¿QUÉ NOS QUIERE DECIR ESTA VELA?

Lo que nos dice esta vela es que en esta sesión de trading hubo un gran impulso dado por la fuerza vendedora en un intento por llevar el precio a la baja (la larga sombra inferior nos muestra eso), no obstante, la fuerza compradora recuperó gran parte del recorrido al cierre.

Esta vela nos indica que la fuerza vendedora ha comenzado a cobrar impulso pese a que la fuerza compradora le ha cortado camino. Una siguiente vela de confirmación sería lo mejor.

Si este patrón ocurre sobre un nivel de resistencia se considera más fiable.

## EJEMPLO DE UN HOMBRE COLGADO

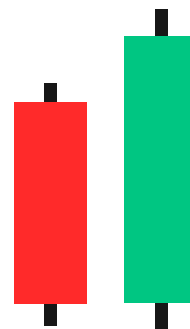


# PAUTA ENVOLVENTE ALCISTA

PATRÓN: DE CAMBIO  
TENDENCIA: ALCISTA

## CARACTERÍSTICAS

- La vela alcista (verde) debe envolver a la vela bajista (roja).
- Debe existir una tendencia bajista previa.



## ¿QUÉ NOS QUIERE DECIR ESTA VELA?

Lo que nos dice este patrón de velas es que durante la última sesión, la fuerza compradora ha ganado momentum al haberse generado una gran vela alcista que ha cubierto en la totalidad a la anterior vela bajista (generada por la fuerza vendedora).

La gran vela alcista (verde) cubriendo el recorrido de la vela bajista (roja) puede darnos una señal de un posible cambio de tendencia debido al posible agotamiento de los vendedores.

Si este patrón ocurre sobre un nivel de soporte se considera más fiable.

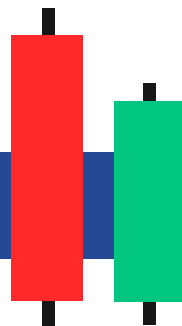
## EJEMPLO DE UNA PAUTA ENVOLVENTE ALCISTA





# PAUTA PENETRANTE ALCISTA

PATRÓN: DE CAMBIO  
TENDENCIA: ALCISTA



## CARACTERÍSTICAS

- El cuerpo de la vela alcista (verde) debe ser mayor al 50% del cuerpo de la vela bajista anterior pero no superior al 100% (roja).
- Debe existir una tendencia bajista previa.

## ¿QUÉ NOS QUIERE DECIR ESTA VELA?

Este patrón de velas nos dice que la fuerza compradora ha comenzado a ganar impulso durante la última sesión de trading recorriendo el 50% o más de lo realizado por la vela bajista anterior.

La vela alcista de la última sesión puede indicarnos un posible cambio de tendencia ya que es una señal de que es probable que los compradores estén ganando fuerza.

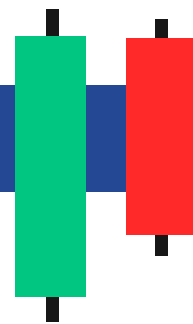
Si este patrón ocurre sobre un nivel de soporte se considera más fiable.

## EJEMPLO DE UNA PAUTA PENETRANTE ALCISTA



# PAUTA PENETRANTE BAJISTA

PATRÓN: DE CAMBIO  
TENDENCIA: BAJISTA



## CARACTERÍSTICAS

- El cuerpo de la vela bajista (roja) debe ser mayor al 50% del cuerpo de la vela alcista anterior (verde) pero no superior al 100%.
- Debe existir una tendencia alcista previa.

## ¿QUÉ NOS QUIERE DECIR ESTA VELA?

Este patrón de velas nos dice que la fuerza vendedora ha comenzado a ganar impulso durante la última sesión de trading recorriendo el 50% o más de lo realizado por la vela alcista anterior.

La vela bajista de la última sesión puede indicarnos un posible cambio de tendencia ya que es una señal de que es probable que los vendedores estén ganando fuerza.

Si este patrón ocurre sobre un nivel de resistencia se considera más fiable.

## EJEMPLO DE UNA PAUTA PENETRANTE BAJISTA





LONDON CAPITAL GROUP

- ✓ Más de 7,000 instrumentos Financieros.
- ✓ Bróker más grande del Reino Unido.
- ✓ 25 años de Regulación en los Mercados Internacionales.



[www.lcg.com](http://www.lcg.com)

CREA TU CUENTA REAL CON

**LCG** | LONDON CAPITAL GROUP



**ACCESO GRATUITO**  
a nuestra *Zona Premium*.



**MÁS DE 500**  
*videos* de trading.

EMPIEZA DANDO CLICK AQUÍ  
<http://premium.tutores-fx.com/convertirme-en-premium>



VÍA ONLINE EN VIVO. INGRESO LIBRE  
[www.eventosfinancieros.com](http://www.eventosfinancieros.com)

**12 RECONOCIDOS EXPERTOS**

**27** ABRIL - **06** MAYO