



Medicina Tradicional Chinesa

Os Chineses acreditam que a vida e a saúde estão relacionadas diretamente ao fluxo de energia pelo corpo: "CHI". A doença se manifesta quando a energia é bloqueada.

A MTC se fundamenta numa estrutura teórica sistemática e abrangente, de natureza filosófica.

Inclui entre seus princípios o estudo da relação de Yin/Yang, da teoria dos 5 elementos e do sistema de circulação da energia pelos Meridianos do corpo humano.
métodos.

Medicina Tradicional Chinesa

YIN

YANG

Escuro

Claro

Fêmea

Macho

Terra

Céu

Noite

Dia

Lua

Sol

Frio

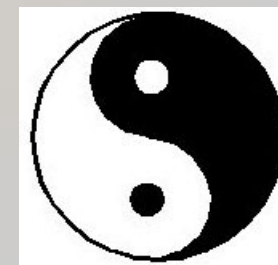
Calor

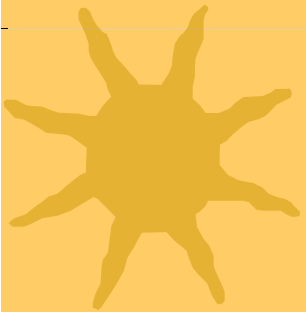
Vazio

Cheio



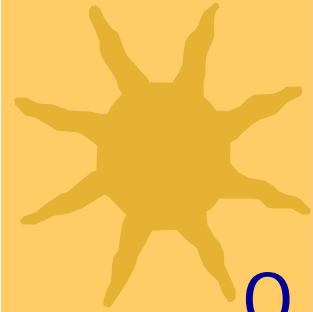
Representação do Yin-Yang





"Tao" O Princípio Único

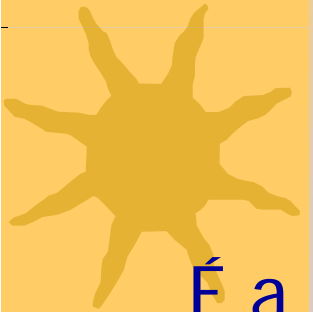
*"O Tao é o início e o fim; a vida e a morte; e se encontra no templo dos Deuses."
Nei Ching*



O desequilíbrio das energias Yin e Yang produz conseqüências para o homem e para a natureza, e a morte significa o cessar da energia "chi".



Chi - Qi - Energia Vital



É a força criadora que produz a vida, provém do Tao sob a forma da energia "chi" (sopro, ar).





Teoria dos 5 elementos

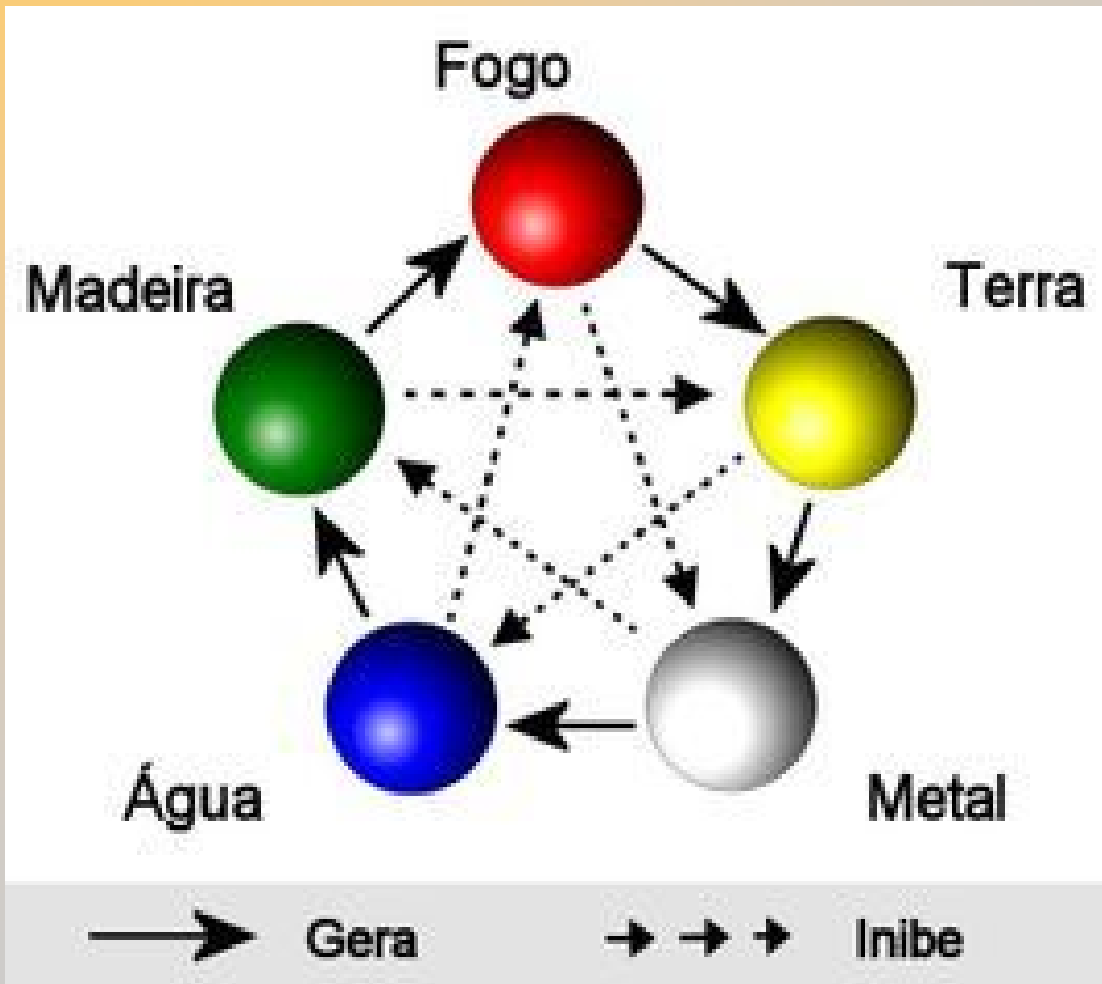


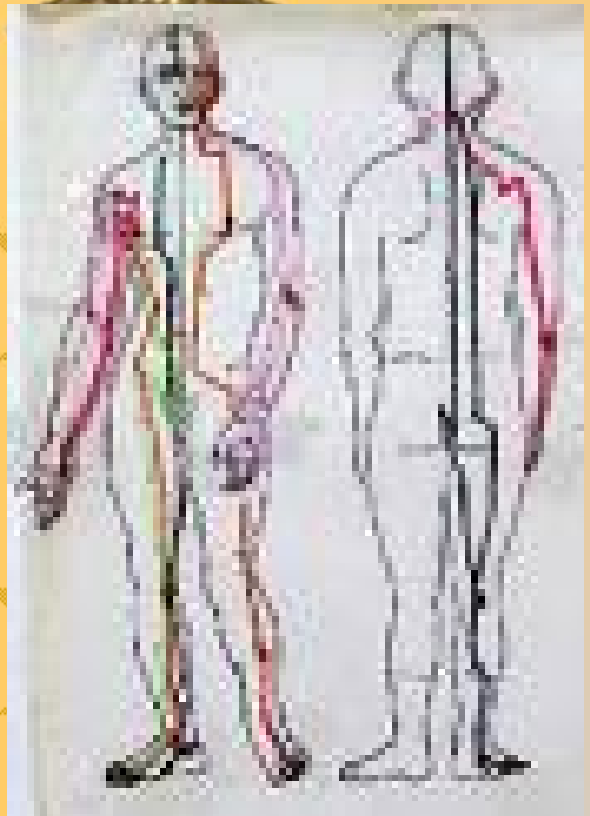
Diagrama dos 5 elementos



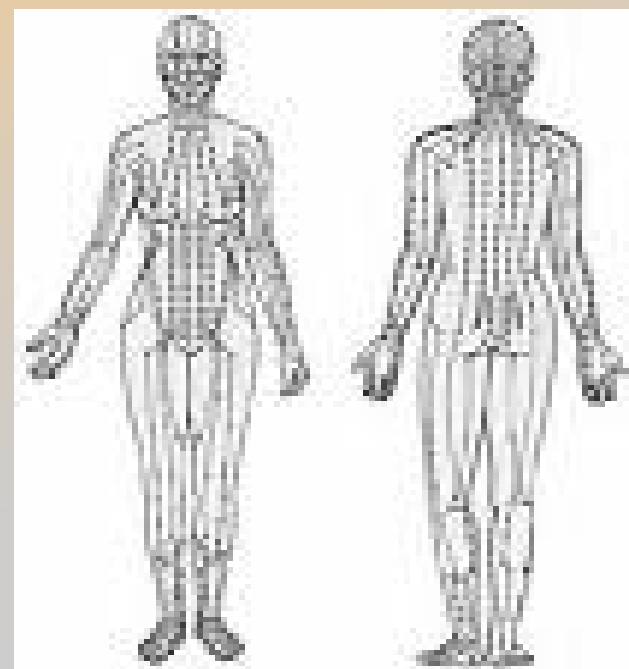
Meridianos

Meridiano = "canais de energia"

Utilizados na acupuntura e outros métodos terapêuticos da medicina tradicional chinesa.



Meridianos





Os 12 Meridianos Principais

| Meridiano | Nome Chinês | Sigla | Polaridade | Total de Pontos |
|---|-------------------|-----------|------------|-----------------|
| Pulmão | <i>Fei</i> | P | Yin | 11 |
| Intestino Grosso | <i>Da Chang</i> | IG | Yang | 20 |
| Estômago | <i>Wei</i> | E | Yang | 45 |
| Baço/Pâncreas | <i>Pi</i> | BP | Yin | 21 |
| Coração | <i>Xin</i> | C | Yin | 9 |
| Intestino Delgado | <i>Xiao Chang</i> | ID | Yang | 19 |
| Bexiga | <i>Pang Guan</i> | B | Yang | 67 |
| Rins | <i>Shen</i> | R | Yin | 27 |
| Pericárdio | <i>Xin Bao</i> | PC | Yin | 9 |
| <u>Triplo Aquecedor</u> | <i>San Jiao</i> | TA | Yang | 23 |
| Visícula-biliar | <i>Dan</i> | VB | Yang | 44 |
| Fígado | <i>Gan</i> | F | Yin | 14 |



Meridianos

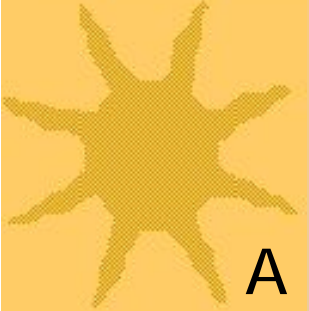
Ordem e fluxo energético

A energia percorre os meridianos por uma ordem específica (como estão classificados acima: pulmão, intestino grosso, estômago, ...).

Também existe um sentido determinado, em relação as divisões do corpo: cabeça, tronco e membros.

Na acupuntura o fluxo da energia segue os seguintes sentidos:

- ⑩ do tronco para as mãos,
- ⑩ das mãos para cabeça,
- ⑩ da cabeça para os pés,
- ⑩ dos pés para o tronco (e novamente para as mãos).



A Medicina Tradicional Chinesa procura aliviar estes desequilíbrios ajustando a circulação do Qi



O Diagnóstico na MTC

O diagnóstico na MTC

Os aspectos básicos a considerar em um diagnóstico pela MTC são:

- observar (望 wàng),
- ouvir e cheirar (聞 wén),
- perguntar sobre o histórico do paciente (問 wèn),
- palpar o pulso, tórax e abdome, várias partes do corpo, os canais e os pontos (切 qiè).

Técnicas de diagnóstico



- Tomada do pulso da artéria radial l do paciente em seis posições distintas para avaliar o fluxo de energia em cada meridiano.
- Observação da face do paciente.
- Observação da aparência dos olhos do paciente.
- Observação da aparência da língua do paciente.
- Observação superficial da orelha.
- Observação do som da voz do paciente.
- Palpação do corpo do paciente, especialmente do abdômem
- Comparações da temperatura em diferentes partes do corpo do paciente.
- Observação da veia do dedo indicados em crianças pequenas.

Tudo mais que possa ser observado sem instrumentos e sem ferir o paciente, como uma conversa levantando seu histórico de saúde e suas queixas atuais.



Técnicas de tratamento

São sete os principais métodos de tratamento da medicina tradicional chinesa:

1. Tui Na ou Tuiná (推拿)
2. Acupuntura (針灸)
3. Moxabustão (艾灸)
4. Ventosaterapia (拔罐)
5. Fitoterapia Chinesa (中药)
6. Terpaia Alimentar Chinesa (食療) ou dietoterapia chinesa
7. Práticas físicas: exercícios integrados a prática de meditação relacionadas à respiração e à circulação da energia, como o gi gong (氣功), o Tai ji quan (太極拳) e outras artes marciais



- Tratamentos com medicamentos a base de ervas
- a alimentação baseada na Teoria dos 5 elementos;
- os treinamentos físicos como o qigong, o Tai Chi Chuan e outras artes marciais s que incluem o conceito de Chi entre seus princípios filosóficos e o trabalham tanto para a autodefesa como para assegurar a saúde;
- a massagem Tui Na como método efetivo para desfazer bloqueios e revigorar o paciente;
- e a Acupuntura, como método para redirecionar ou equilibrar o qi através de finas agulhas de metal inseridas na pele.

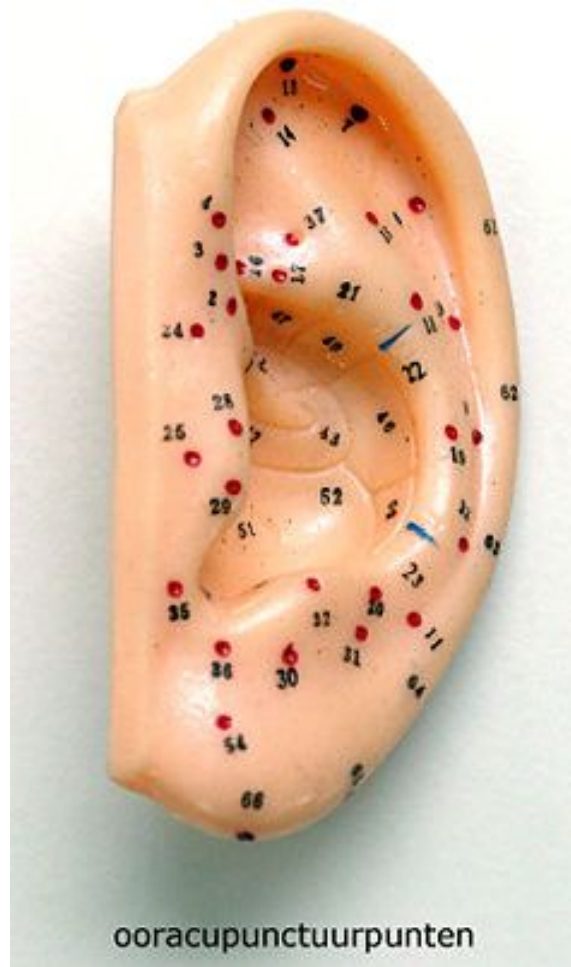


Acupuntura





Auriculopuntura



ooracupunctuurpunten



A MTC no SUS

PRÁTICAS INTEGRATIVAS E COMPLEMENTARES NO SUS

Política Nacional de Práticas Integrativas e Complementares no SUS

**U
I
E
M**

ATITUDE DE AMPLIAÇÃO DE ACESSO



MT/MCA Regulamentação Brasil

- **Aprovação e Publicação da Portaria Ministerial nº 971 de 03/05/2006 : Política Nacional de Práticas Integrativas e Complementares no SUS (Homoepatia, MTC/Acupuntura, Plantas Medicinais e Fitoterápicos e Termalismo)**
- **Aprovação e Publicação da Portaria Ministerial nº 1600 de 17/07/2006: Constituição do Observatório de Práticas para Medicina Antrioposófica**
- **Aprovação e Publicação da Portaria SAS Ministerial nº 853 de 17/11/2006: Monitoramento e Avaliação**



Políticas Nacionais MT/MCA Brasil

Política Nacional de Práticas Integrativas e Complementares no SUS

Portarias Ministeriais nº 971; 1600 & 853/2006

Homeopatia

MTC/Acupuntura

Termalismo

Medicina Antroposófica

Plantas Medicinais e Fitoterapia

Política Nacional de Plantas Medicinais e Fitoterápicos
Decreto Presidencial nº 5813/2006

Política Nacional de Atenção à Saúde os Povos Indígenas

Política Nacional de Desenvolvimento Sustentável de Povos e Comunidades Tradicionais



PNPIC SUS OBJETIVOS

1. Incorporar e implementar a PNPIC no SUS,
 - Contribuir para o aumento da resolubilidade do Sistema e para a ampliação do acesso às PIC,
 - Promover a racionalização das ações de saúde,
 - Estimular as ações referentes ao controle/participação social,

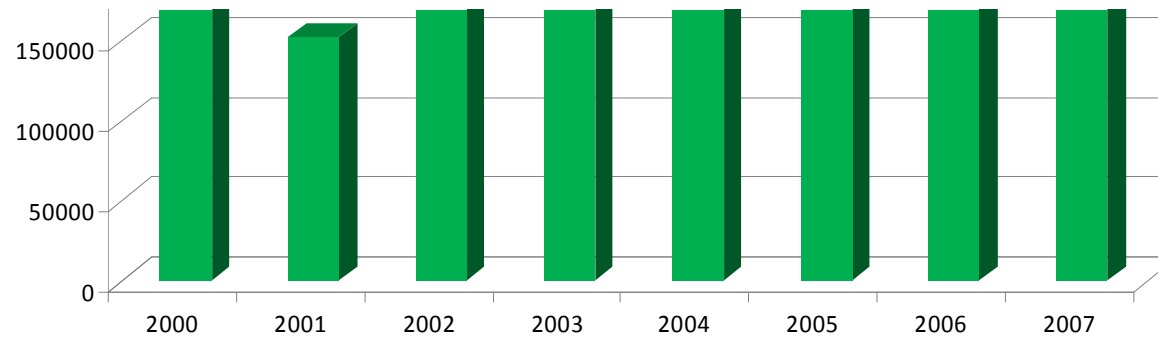


DIRETRIZES GERAIS

1. Estruturação e Fortalecimento da Atenção em Práticas Integrativas e Complementares no SUS
 2. Desenvolvimento de estratégias de qualificação em Práticas Integrativas e Complementares.
 3. Fortalecimento da participação social;
 4. Divulgação e informação dos conhecimentos básicos das PIC para profissionais de saúde, gestores e usuários do SUS,
 5. Estímulo às ações intersetoriais,
 6. Garantia de acesso a medicamentos homeopáticos e fitoterápicos
 7. Garantia do acesso aos demais insumos estratégicos
 8. Incentivo a pesquisa em Práticas Integrativas e Complementares
1. Desenvolvimento de ações de acompanhamento e avaliação
 2. Promoção de Cooperação Nacional e Internacional



PNPIC SUS - *Uma Avaliação*



Consultas SUS 2007 = 3850.950 Investimento Federal R\$ 2.346.813,00





NASF

PORTARIA GM Nº 154, DE 24 DE JANEIRO DE 2008,
REPUBLICADA EM 04 DE MARÇO DE 2008

Atividade Física/Práticas Corporais

Práticas Integrativas e Complementares

Reabilitação

Alimentação e Nutrição

Assistência Farmacêutica

Serviço Social

Saúde Mental

Saúde da Criança

Saúde da Mulher

Saúde do Idoso

DESAFIO

Articular Saberes e Práticas

Qualificação profissional

Oportunidades de exercer a
MTC no SUS





Carmem De Simoni

Coord. PNPIC-SUS

www.saude.gov.br/dab