

# الخطّة الاستراتيجية

٢٠٢٣م - ٢٠٢٥م

جمعية تحفيظ

القرآن الكريم بتثليث

ترخيص رقم ٢٢٤١



# نبذه عن الجمعية

## الجمعية في سطور :

هي مؤسسة تعليمية تعمل تحت إشراف وزارة الشؤون الإسلامية والدعوة والإرشاد ، تم تأسيسها بتاريخ ١٤٣٠/١١/٢٩هـ ومنحها التصريح رقم (٦/١٧) ثم انتقلت لوزارة الموارد البشرية والتنمية الاجتماعية بتاريخ : ١٤٤١/٠٤/٢٢هـ وتصريح رقم (٣٢٤١) .

## نطاق الجمعية الجغرافي :

تقوم الجمعية بالإشراف على العديد من الحلقات والدور النسائية في محافظة تثليث ، علماً بأن محافظة تثليث تشكل ثلث مساحة منطقة عسير ويبلغ عدد المراكز التابعة لها ١٥مركزاً يقطنها (٨٠٠٠٠)ثمانون ألف مواطن ومواطنة .

## أهم أهداف الجمعية الاستراتيجية :

رفع أداء المستفيدين ، تنمية الموارد المالية ، رفع أداء الموارد البشرية ، التميز في أداء الجمعية ، تحسين السمعة المؤسسية للجمعية

# توافق الخطة مع رؤية المملكة 2030

## أهداف رؤية المملكة 2030 ذات الصلة:

1. تعزيز القيم الإسلامية والهوية الوطنية.
2. زيادة مساهمة القطاع غير الربحي في الناتج المحلي الإجمالي من % 0.3 إلى % 5.
3. تعزيز العمل التطوعي وزيادة عدد المتطوعين إلى مليون متطوع بحلول عام 2030.

## تحليل التوافق:

- تعزيز القيم الإسلامية: برامج الجمعية الدعوية والتعليمية تتماشى مع هدف تعزيز الهوية الإسلامية.
- توسيع القطاع غير الربحي: تسهم الخطة في تحقيق هذا الهدف من خلال تطوير التمويل المستدام والتوسع في الخدمات المجتمعية.
- تشجيع التطوع: تسعى الجمعية إلى إشراك مزيد من المتطوعين في أنشطتها، مما يدعم رؤية المملكة.

# توافق الخطّة مع توجّهات وزارة الشؤون الإسلاميّة والدعوة

أهداف وزارة الشؤون الإسلاميّة والدعوة

١. تعزيز الدعوة والإرشاد
٢. العناية بالقرآن الكريم والسنة النبويّة
٣. إحياء دور المسجد
٤. الوسطية والاعتدال
٥. التضامن الإسلامي

## تحليل التوافق:

تعزيز الدعوة والإرشاد: تسعى الوزارة إلى نشر الإسلام بالحكمة والموعظة الحسنة، وهو ما يتوافق مع أهداف الجمعيات في تعليم القرآن الكريم وترسيخ العقيدة الصحيحة والفكر السليم.

العناية بالقرآن الكريم والسنة النبويّة: تهدف الوزارة إلى نشر كتاب الله وسنة رسوله وتعليمها، وهو ما يتطابق مع رسالت الجمعيات في إعداد الحضرة المؤهلين وتعظيم القرآن الكريم في المجتمع.

إحياء دور المسجد: تسعى الوزارة إلى تعزيز دور المسجد كمركز إشعاع ديني واجتماعي، وهو ما تدعمه الجمعيات من خلال تخريج أئمة مؤهلين لإمامة المساجد وتعليم القرآن.

الوسطية والاعتدال: تعمل الوزارة على نشر قيم الوسطية والاعتدال، وهو ما تسعى إليه الجمعيات من خلال تعليم القرآن الكريم وفق منهج السلف الصالح.

التضامن الإسلامي: تهدف الوزارة إلى تعزيز التضامن بين المسلمين، وهو ما تسهم فيه الجمعيات من خلال إشراك المجتمع في دعم رسالتها وتعظيم القرآن.

# توافق الخطة مع توجهات القطاع غير الربحي

## • أهداف القطاع غير الربحي:

١. تعزيز الاستدامة المالية للمؤسسات غير الربحية.
٢. تحسين الحوكمة والشفافية.
٣. التوسع في تقديم الخدمات المجتمعية ذات الأثر الاجتماعي العالي.

## • تحليل التوافق:

- الاستدامة المالية: تركز الخطة على تطوير الأوقاف وزيادة التبرعات لتحقيق الاستقرار المالي .
- الشفافية: وضعت الجمعية نظاماً لمتابعة الأداء وقياس الأثر مما يعزز الحوكمة .
- الخدمات المجتمعية: توسعت الجمعية في تقديم خدمات نوعية تسهم في تحقيق الأثر المطلوب.

# المقدمة

تعد الخطط الاستراتيجية والتشغيلية من أهم عناصر بناء قدرات الجمعية المؤسسية وحجر الأساس للعمليات الإدارية الأخرى ، وسيتم بناء الخطط اعتماداً على مجموعة من المدخلات ؛ الأهداف الاستراتيجية للوزارة المبنية على رؤية المملكة ٢٠٣٠ وبرامج ومستهدفات الرؤية ٢٠٣٠ وتحديد احتياجات أصحاب المصلحة و التحليل البيئي للجمعية، والمنهجية المستخدمة في التخطيط هي بطاقة الأداء المتوازن ( BSC ) ويتم من خلالها ترجمة رؤية الجمعية واستراتيجياتها إلى أهداف ومقاييس يتم تبويبها في أربعة مناظير هي:

## أولاً : منظور المستفيدين :

يحتوي هذا المحور أهدافاً تركز على العوائد الرئيسية للجمعية .

## ثانياً : منظور العمليات :

حيث يتم قياس فعالية الأنظمة الداخلية للجمعية من أجل ضمان تحقيقها لرؤية الجمعية.

## ثالثاً : منظور العاملين :

يركز هذا المحور على بناء قدرات وتحفيز العاملين، وتحقيق المنظمة المتعلمة.

## رابعاً : منظور المال :

يعنى هذا المنظور بتنمية الموارد المالية ، وكيف يتم إدارتها لتحقيق الاستدامة المالية .

## التوجهات الاستراتيجية

### رؤية الجمعية :

التميز في خدمة كتاب الله تعالى تلاوةً وحفظاً

### رسالة الجمعية :

نخدم كتاب الله تعالى بجودة عالية وكوادر مؤهلة تعمل بروح الفريق الواحد في بيئة عمل جاذبة وابداعية و تربوية

### القيم :

التميز ، العمل بروح الفريق ، الإبداع ، التطوير ، الانتماء

# التحليل البيئي

عناصر القوة

عناصر الضعف

الفرص المحتملة

المخاطر المحتملة



## عناصر القوة

- المرونة ، التحفيز للعاملين والدارسين، التفهم
- توفر الكادر الإداري والتعليمي في القسم النسائي
- حب العمل لخدمة كتاب الله
- وجود الخبرات في مختلف التخصصات
- العمل على البرامج التقنية مثل برنامج المنظومة (سحابة ، ماهر ، فانيسيا )
- المهارات التخصصية في القرآن الكريم

## عناصر الضعف

- لا توجد خطة استراتيجية وضعف تنفيذ الخطط التشغيلية
- يوجد هيكل بحاجة إلى تحديث ولا يوجد توصيف وظيفي
- قلة التجهيزات وقلة الأماكن لإقامة الأنشطة
- لا يوجد دليل تنظيمي ولا يوجد دليل إجرائي ولا يوجد دليل تعليمي
- لا يوجد سلم للوظائف والحوافز
- لا توجد لوائح تنظيمية وسياسات داخلية
- نقص الكوادر البشرية في الرجال إداريين ومعلمين
- لا توجد قيم مدونة ، قلة التبرعات ، لا يوجد مسؤول تنمية موارد
- قلة التدريب والتأهيل للمعلمين والمعلمات والكادر الإداري

# الفرص المحتملة

- وجود الداعمين
- متابعة ودعم أولياء الأمور
- توفر البرامج الترفيهية النسوية في المجتمع
- وجود مقرات حكومية وأهلية ( البلدية ، صالات الأفراح ، المعهد التقني )
- معهد تقني
- وجود برامج تقنية تسهل عملية التواصل
- وجود تطبيقات تعليمية مثل ماهر

# المخاطر المحتملة

- ضعف المنح
- قلة الاستثمارات مما يؤثر على الاستدامة المالية
- المخاطر المالية ، والبشرية والقضايا الإعلامية (التشوية)
- البرامج الترفيهية في الأجهزة التقنية
- قلة الكوادر السعودية
- صعوبة إدارة الحلقات في الأماكن البعيدة

## تحليل إحتياجات أصحاب المصلحة

المعنيون	احتياجاتهم من الجمعية
الطلاب	معلمين ومعلمات مؤهلين وقدرات ، برامج ترفيحية ، تحفيز ، بيئة مهيئة ، تدريب
العاملون	بيئة عمل ، تحفيز ، مناهج تعليمية ، تطوير وتأهيل ، دعم ، وصف وظيفي محدد ، خطط ، تقييم أداء دقيق ، ..
مجلس الإدارة	تقارير عمل دقيقة وواضحة
المجتمع	تواصل ، شفافية ، المشاركة في المناسبات ، جودة المخرجات
الداعمون	تواصل ، شفافية ، المشاركة في المناسبات ، الدقة في التقارير ، الإلتزام بالبرامج حسب النماذج
الجهات الإشرافية	الحوكمة ، التواصل ، المشاركة ، الإحصاءات والتقارير
الشركاء	وجود برامج شراكات ، الإلتزام ، الوضوح والشفافية

المناظير

الاستراتيجية

بناء على

بطاقة الأداء

المتوازن

## منظور العوائد

- رفع أداء المستفيدين ممن يتلقون خدمة الجمعية من تلاوة وحفظ لكتاب الله

## منظور العاملين

- رفع أداء الكوادر البشرية بالجمعية من إداريين ومعلمين وتحسين مستوى رضاهم

## منظور العمليات

- التميز في الأداء التشغيلي للجمعية وتحسين الصورة الذهنية لدى المجتمع

## المنظور المالي

- تنمية الموارد المالية من الإيرادات والاستثمارات لتحقيق الاستدامة المالية

## الأهداف الاستراتيجية وأوزانها النسبية

الوزن	الهدف الاستراتيجي
٣٠	رفع أداء المستفيدين
٢٥	تنمية الموارد المالية
٢٠	رفع أداء الموارد البشرية
١٥	التميز في أداء الجمعية
١٠	تحسين السمعة المؤسسية للجمعية

## المؤشرات الاستراتيجية وأوزانها النسبية

أوزانها	المؤشرات	الهدف الاستراتيجي
٣٠	زيادة عدد الحفاظ	رفع أداء المستفيدين
١٠	زيادة عدد التالين ( المرتلين لكامل المصحف )	
٢٥	زيادة عدد المستفيدين المنتظمين	
١٠	زيادة عدد المعلمين من حفاظ الجمعية	
٥	زيادة عدد الحاصلين على إجازات في القراءات	
٢٠	متوسط درجات الحفظ ( جودة الحفظ )	



## المؤشرات الاستراتيجية وأوزانها النسبية

أوزانها	المؤشرات	الهدف الاستراتيجي
٣٠	قيمة التبرعات المالية المقيدة	تنمية الموارد المالية
٣٥	قيمة التبرعات المالية غير المقيدة	
٣٥	قيمة الاستثمارات	

## المؤشرات الاستراتيجية وأوزانها النسبية

أوزانها	المؤشرات	الهدف الاستراتيجي
٢٥	نسبة استيفاء الاحتياج من العاملين حسب الهيكل الإداري	رفع أداء الموارد البشرية
٤٠	نسبة متوسط أداء العاملين	
٣٥	نسبة متوسط رضا العاملين	

## المؤشرات الاستراتيجية وأوزانها النسبية

أوزانها	المؤشرات	الهدف الاستراتيجي
٢٠	نسبة أتمتة ( حوسبة ، رقمنة ) جميع أعمال الجمعية الإدارية والتعليمية	التميز في أداء الجمعية
٢٥	نسبة استكمال اللوائح والأنظمة والأدلة والسياسات	
٢٥	درجة الحوكمة	
٣٠	نسبة استكمال التجهيزات والبنية التحتية	

## المؤشرات الاستراتيجية وأوزانها النسبية

أوزانها	المؤشرات	الهدف الاستراتيجي
٣٠	نسبة الزيادة في عدد زوار الموقع الإلكتروني للجمعية سنويًا	تحسين السمعة المؤسسية للجمعية
٤٠	نسبة رضا المجتمع	
٣٠	نسبة المواد المنشورة سنويًا	

## المستهدفات الاستراتيجية والسنوية

الهدف الاستراتيجي	المؤشرات	الاستراتيجي	٢٠٢٣م	٢٠٢٤م	٢٠٢٥م
رفع أداء المستفيدين	زيادة عدد الحفاظ	٧٢	٢٤	٢٤	٢٤
	زيادة عدد التالين ( كامل المصحف )	٢٥٠	٦٠	٨٥	١٠٥
	عدد المستفيدين المنتظمين	٣٥٠٠	٨٠٠٠	١٢٠٠	١٥٠٠
	زيادة عدد المعلمين من حفاظ الجمعية	٥٠	١٢	١٨	٢٠
	عدد الحاصلين على إجازات في القراءات	٢٥	٦	٩	١٠
	متوسط درجات الحفظ ( جودة الحفظ )	%٩٠	%٢٥	%٣٠	%٣٥
	نسبة رضا المستفيدين	%٨٠	%٢٥	%٢٥	%٣٠

## المستهدفات الاستراتيجية والسنوية

الهدف الاستراتيجي	المؤشرات	الاستراتيجي	٢٠٢٣م	٢٠٢٤م	٢٠٢٥م
تتمية الموارد المالية	قيمة التبرعات المالية المقيدة	١٢٠٠٠٠٠	٣٠٠٠٠٠	٤٠٠٠٠٠	٥٠٠٠٠٠
	قيمة التبرعات المالية غير المقيدة	١٦٠٠٠٠٠	٣٠٠٠٠٠	٥٠٠٠٠٠	٨٠٠٠٠٠
	قيمة الاستثمارات	٣٠٠٠٠٠٠	٨٠٠٠٠٠	١٠٠٠٠٠٠	١٢٠٠٠٠٠

## المستهدفات الاستراتيجية والسنوية

الهدف الاستراتيجي	المؤشرات	الاستراتيجي	م٢٠٢٣	م٢٠٢٤	م٢٠٢٥
رفع أداء الموارد البشرية	نسبة استيفاء الاحتياج من العاملين حسب الهيكل	%٥٠	%١٥	%١٥	%٢٠
	نسبة متوسط أداء العاملين	%٩٠	%٢٥	%٣٠	%٣٥
	نسبة متوسط رضا العاملين	%٩٠	%٢٥	%٣٠	%٣٥

## المستهدفات الاستراتيجية والسنوية

الهدف الاستراتيجي	المؤشرات	الاستراتيجي	٢٠٢٣م	٢٠٢٤م	٢٠٢٥م
التميز في أداء الجمعية	نسبة أتمتة ( حوسبة ، رقمنة ) جميع أعمال الجمعية الإدارية والتعليمية	%١٠٠	%٣٠	%٣٠	%٤٠
	نسبة استكمال اللوائح والأنظمة والأدلة والسياسات	%١٠٠	%٣٠	%٣٠	%٤٠
	درجة الحوكمة	%٩٥	%٣٠	%٣٠	%٣٥
	نسبة استكمال التجهيزات والبنية التحتية	%٨٠	%٢٠	%٢٥	%٣٥



## المستهدفات الاستراتيجية والسنوية

الهدف الاستراتيجي	المؤشرات	الاستراتيجي	٢٠٢٣م	٢٠٢٤م	٢٠٢٥م
تحسين السمعة المؤسسية للجمعية	نسبة الزيادة في عدد زوار الموقع الإلكتروني للجمعية سنويًا	%٨٠	٢٠	%٢٥	%٣٥
	نسبة رضا المجتمع	%٨٠	%٢٠	%٢٥	%٣٥
	نسبة المواد المنشورة سنويًا من : تقارير الجمعية الربعية والسنوية تقارير الأنشطة والبرامج والمناسبات الخطط والسياسات واللوائح والأدلة المناهج ، والنماذج ، والإرشادات	%٩٥	%٢٥	%٣٠	%٤٠

## المبادرات الاستراتيجية

- بناء مقر متكامل للجمعية
- معهد لإعداد المعلمين والمعلمات
- صالات متعددة الأغراض
- بناء دور نسائية
- دورة إعداد المعلمين والمعلمات
- الشراكة مع الدفاع المدني .
- المشاركة في مسابقات التميز لجمعيات التحفيظ
- الشراكة مع الجمعيات الحاصلة على التميز المؤسسي

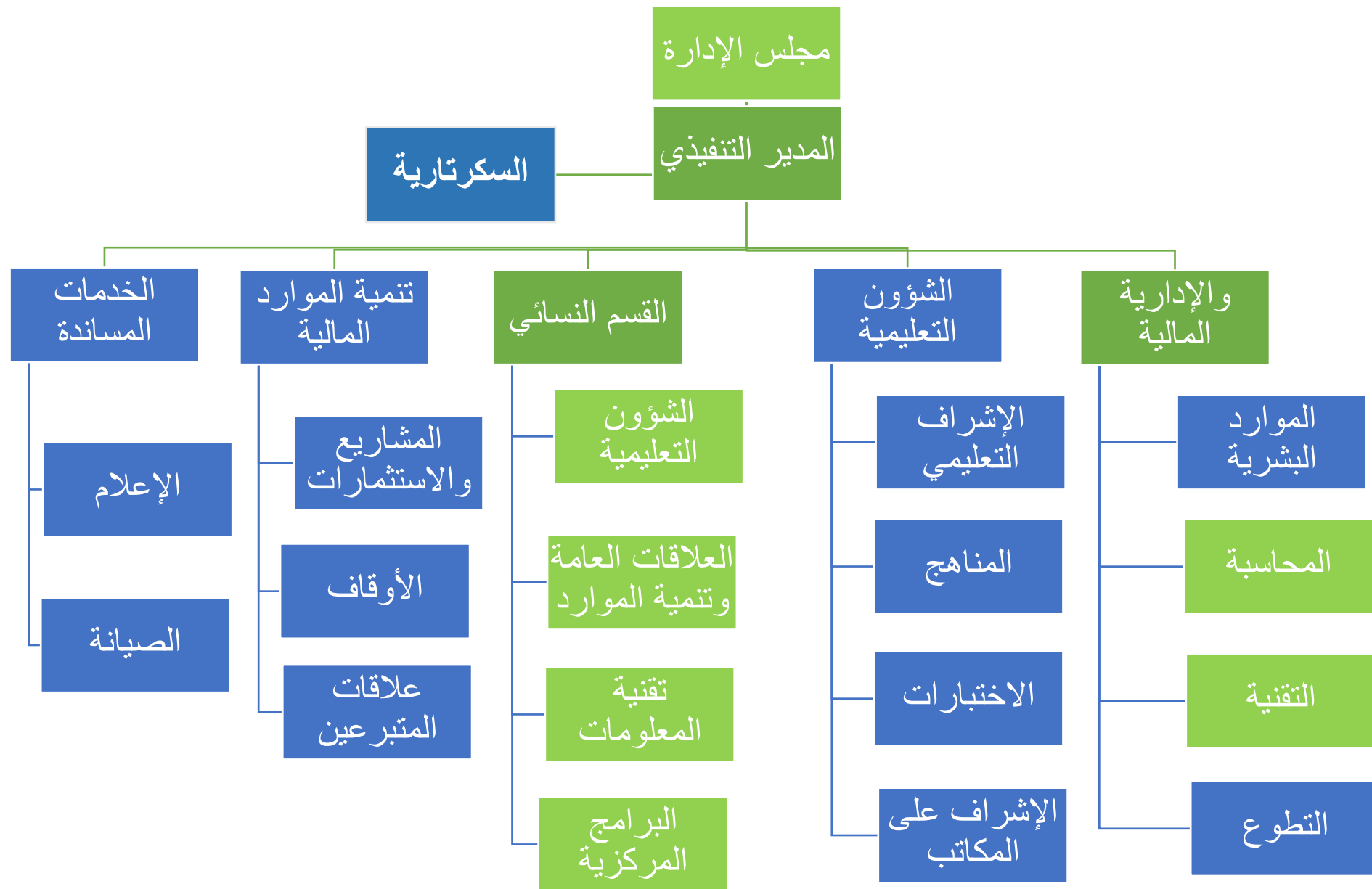
# المبادرات التشغيلية ١

- مسابقة نقاطي للطلاب
- حلقات التميز والموهوبين
- حلقات النخبة ( الخاتمات )
- إعداد وتطوير اللوائح والأدلة المناهج
- تدريب وتأهيل المعلمين
- الشراكات
- الدورات المكثفة
- الدورات والمسابقات الرمضانية
- توظيف مدير للشؤون التعليمية
- توظيف مدير تنمية الموارد المالية
- توفير وسيلة نقل للمعلمات إلى الأماكن البعيدة
- حملات جمع التبرعات في رمضان
- اليوم القرآني

## المبادرات التشغيلية ٢

- مسابقات الأسرة ( أنا وأسرتي .. )
- مبادرات لإحتواء الموهوبين
- مسابقة أفضل دار
- مسابقة غيث قلبي
- مسابقة سنتي
- مسابقة تدبر ( الرحمن ، الكهف )
- أنا وصديقتي
- مسابقة الأطباق الخيرية
- الدروس النموذجية
- المجالس الاستشارية
- التواصل الإرشادي والصحي مع الأسر
- الإعداد المكثف للمشاركة في مسابقة الملك سلمان بن عبدالعزيز حفظه الله
- إنشاء وحدة تطوع

## الهيكل الإداري



# نهاية وثيقة

# الخطة الاستراتيجية

٢٠٢٣ - ٢٠٢٥

جمعية تحفيظ

القرآن الكريم بتلث

ترخيص رقم ٢٢٤١

