

# Maderoterapia Corporal



NIRVANA SPA

# Origen

- *La maderoterapia es un **tratamiento estético** cada vez más conocido y, aunque parece que sea una técnica nueva, su origen se remonta a las antiguas culturas orientales*
- *Es uno de los cinco elementos que conformaron la **base de la medicina tradicional china***



# Beneficios

## Técnica natural de remodelación corporal eficaz sin cirugía

- Combate la celulitis.
- Reduce centímetros, tonifica y moldea la figura.
- Elimina toxinas.
- Trabaja la energía.
- Relax



# Herramientas

- **Rodillo Estriado**

- Con el rodillo estriado mazorca, se activa el sistema circulatorio y el linfático, y estimula el sistema nervioso para su correcta relajación. Facilita la eliminación de adipocitos acumulados en la piel



## • Rodillo Cubos

- Rodillos de 5 cubos. Diseñado para: Cintura, caderas, costados, piernas y abdomen. Reduce masa corporal, eliminación de lipodistrofias, combate la celulitis, fibrosis y masaje terapéutico



- **Copa Sueca**

- Se utiliza para moldear y tonificar gracias a su efecto ventosa.  
Herramienta clave en el tratamiento de maderoterapia



## • **Tabla Moldeadora**

- La Tabla moldeadora para maderoterapia es utilizada para tonificar, perfilar y definir las áreas más difíciles de la figura. Drena líquidos y grasas acumuladas en el cuerpo hacía la zona de ganglios más cercana. Facilita la circulación y con ello el edema



# Cosmética

- **Nirvana Spa** trabaja para proporcionar a los profesionales los mejores **productos de belleza y cuidado corporal**. Las distintas y variadas líneas de productos, acreditan como uno de los mejores fabricantes de productos de belleza y salud. *100% calidad y pureza*





# Exfoliante

- La **exfoliación** es un proceso que se realiza con el objetivo de eliminar las impurezas y las células muertas. Dejándola en optimas condiciones para el tratamiento.



# Alcohol Espagórico

- Mejora la Retención de líquidos, activa la circulación. Alivia los dolores musculares y contusiones. **Producto Indispensable Antes de Realizar Cualquier Tratamiento Corporal**



Combinación exclusiva de **Aceites Esenciales:**

*Lavandin, Limón, Romero, Bergamota, Naranja, Incienso y Clavo*

# Crema Anticelulítica

- Ayuda a combatir la piel de naranja. Activa la circulación de la zona deseada y disuelve nódulos de grasa. Previene la formación de flacidez secundaria post-reducción



- Colágeno
- Alga Fucus
- Cola de Caballo
- Extracto de Hiedra
- Guaraná

# Crema Reafirmante

- Formulada con principios activos tensores que aportan reafirmación, elasticidad y flexibilidad. Ideal para utilizarla después de tratamientos de pérdida de peso



- Aloe Vera
- Centella Asiática
- Ruscus
- Ginseng
- Hammamelis
- Equinácea
- Extracto de Hiedra

# Aceites Esenciales



A nivel corporal:  
**Anticelulítico**  
(*Geranio, Romero,  
Naranja, Enebro...*)



A nivel corporal  
**Reafirmante**  
(*Eucalipto, Ciprés,  
Limón...*)

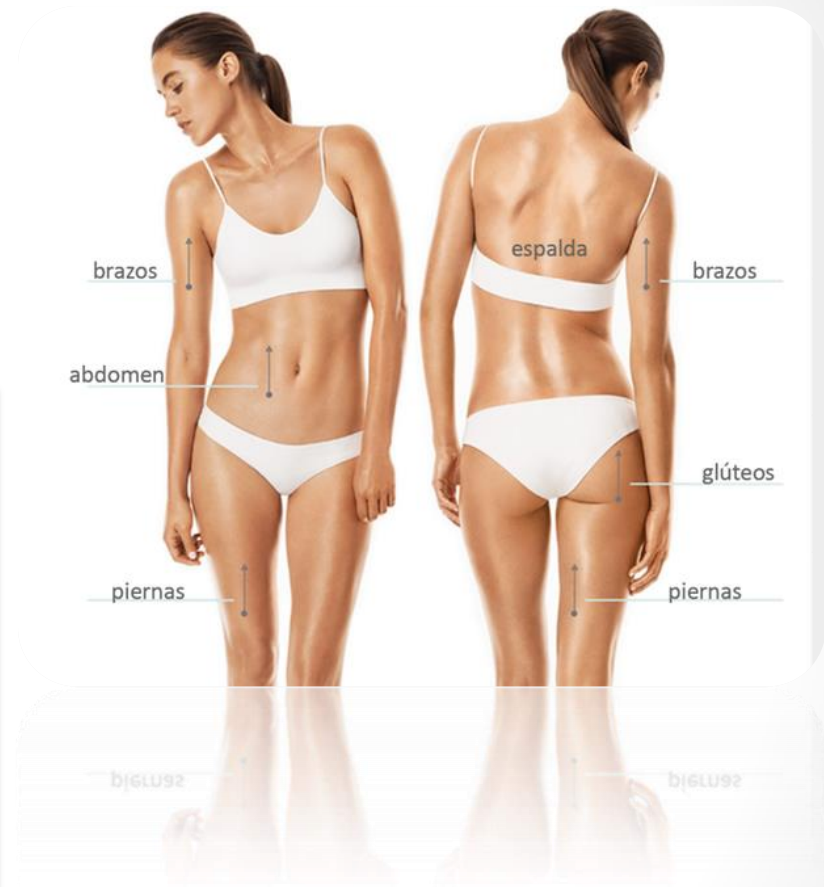
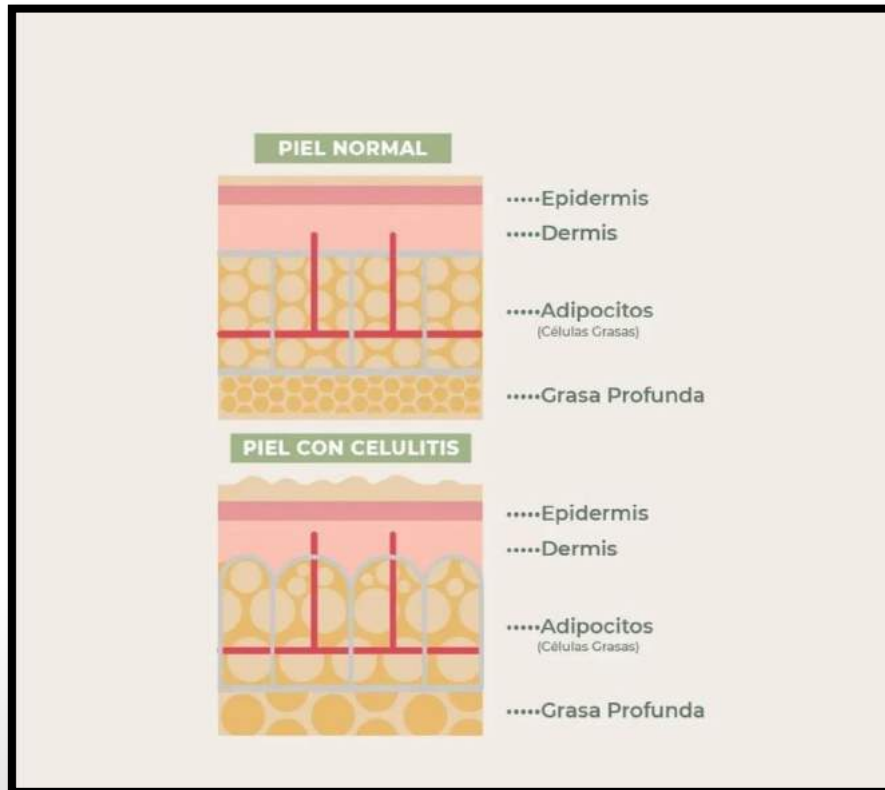
**POTENCIAR Y PERSONALIZAR EL TRATAMIENTO**

# Envoltura

- Opcional al finalizar el tratamiento:



# Aplicación Maderoterapia+ Cosmética



# Celulitis: evolución y diagnóstico





# Factores que favorecen su aparición

*Hay diferentes factores involucrados en su formación*

- ✓ **Factores intrínsecos:** hormonales, trastornos circulatorios, herencia, diferentes estados evolutivos, pubertad, embarazo o menopausia
- ✓ **Factores extrínsecos:** vida sedentaria, falta de ejercicio, consumo continuado de café, alcohol, comida rápida, medicamentos, entre otros.

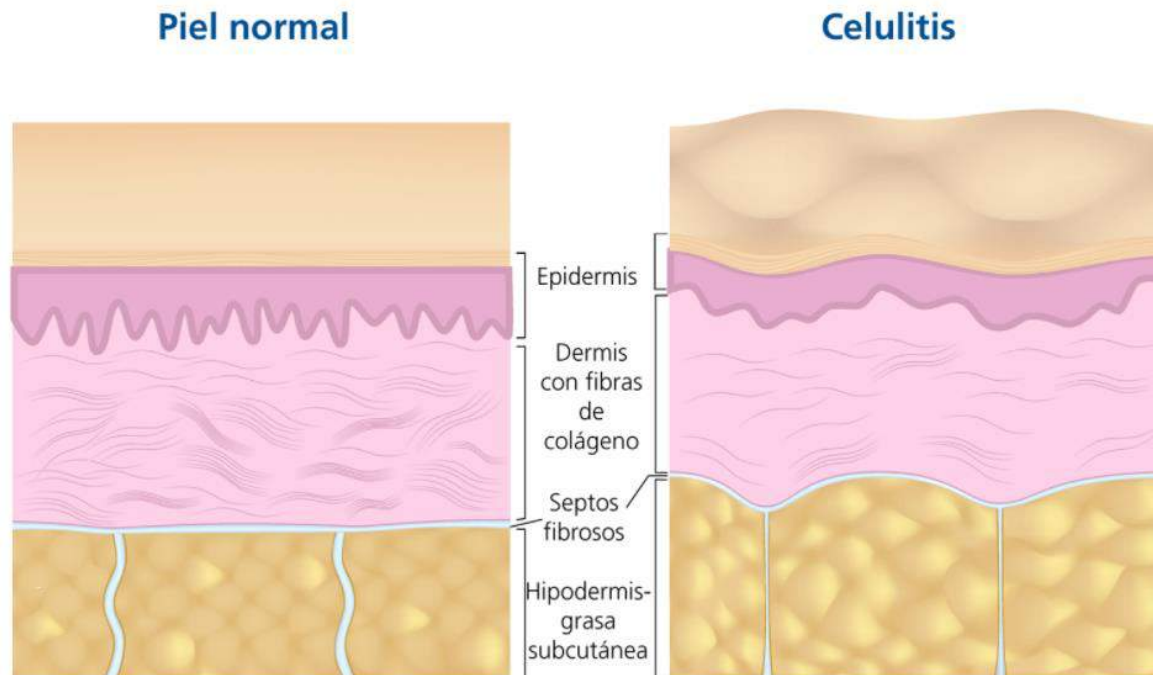


# Etapas de la celulitis

- **Fase 1 Ectasia circulatoria:** pesadez en las piernas y observación de la piel de naranja. Esta etapa es la más común entre las mujeres y donde el proceso es reversible.
- **Fase 2 Fase Exudativa:** comienzas a sentir dolor al palpar la zona de la celulitis y es porque la dilatación vascular ha aumentado. Se encuentra en etapa reversible con alimentación equilibrada y ejercicio



- **Fase 3 Proliferación Fibrosa**, las fibras de dermis e hipodermis sufren una degeneración del colágeno. Es dolorosa y está totalmente localizada.
- **Fase 4 Fibrosis cicatrizal**: fase a la que debemos intentar no llegar, y se produce por la progresiva unión de micronódulos que forman el macronódulo», es dolorosa ya que se compone de nódulos duros.



- En definitiva, la celulitis pasa por estas cuatro fases. La primera es la más leve y la cuarta es la más grave. Ideal llevar una vida equilibrada y saludable, así como, realizar tratamientos que ayuden a mejorar y combatirla



# Muchas gracias por su atención



## Globalspa

aesthetic, health & wellness solutions

### **Canarias, Madeira y Cabo Verde**

C/ Adargoma, 22

35110 VECINDARIO (Las Palmas

GC)

**Tel. 928781762**

canarias@globalspa.es

### **Oficina en Illes Balears:**

C/ Pare Jeroni Moranta, 12

bajo

07010 Palma de Mallorca

**Tel: 871936611**

mallorca@globalspa.es