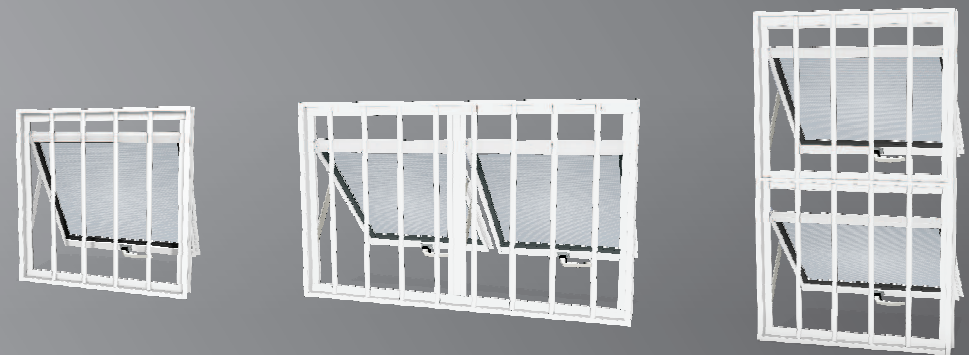


MANUAL DE INSTALAÇÃO DO MÁXIMO-AR



 **LUCASA**[®]
Alumínio

Ullian Portas e Janelas

Av. Percy Gandini, 457 - Vila Toninho

(Rod. Washington Luis, km 434)

CEP 15077-000 - São José do Rio Preto - SP

SAC - Serviço de Atendimento ao Cliente

0800 703 0202

www.ullian.com.br

 **LUCASA**[®]
Alumínio

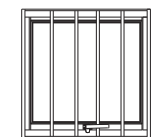
Parabéns! Você acaba de adquirir um produto do Grupo Ullian.

A Lucasa Alumínio utiliza na fabricação dos produtos, perfis de alumínio com pintura de acabamento eletrostática a pó.

Todos nossos produtos recebem esse tratamento para que tenha maior durabilidade devido sua alta resistência contra a corrosão, ficando desta forma imune à ação do tempo por muitos anos e garantindo sua maior qualidade.

Este manual está adequado às necessidades das normas ABNT NBR 5674, ABNT NBR 10821-5, ABNT NBR 14037 e ABNT NBR 15575.

Este manual contém informações que podem ser utilizadas nos seguintes produtos:



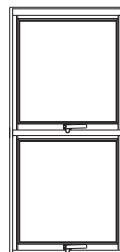
Máximo-ar com Grade



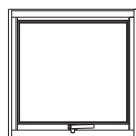
Máximo-ar Duplo Horizontal com Grade



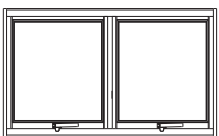
Máximo-ar Duplo Vertical com Grade



Máximo-ar Duplo Vertical sem Grade



Máximo-ar sem Grade



Máximo-ar Duplo Horizontal sem Grade

RECEBIMENTO

Ao receber a esquadria, verifique se o produto entregue está em perfeitas condições e se as características descritas na embalagem, estão de acordo com a nota fiscal.

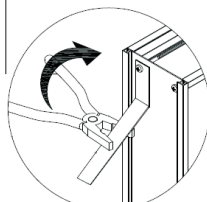
PREPARAÇÃO INICIAL

NÃO RETIRAR AS PLACAS DE FIBRA DE MADEIRA E AS FITAS DE AMARRAÇÃO, POIS ELAS SERVM DE PROTEÇÃO PARA O PRODUTO, E EVITA RESPINGOS DE CIMENTO E TINTA.



Fig. 01

Posicione as grapas de modo a assegurar uma perfeita aderência na chumbação.



Det.01



Fig. 02

ATENÇÃO: observar o lado com a identificação 'LADO INTERNO' deve ficar no interior do ambiente e com a seta voltada para cima.

LIMPEZA DA ESQUADRIA

Utilizar apenas água, detergente neutro (5% diluído em água) e uma esponja ou pano macio. Fazer a limpeza de todas as peças a cada 3 meses para zonas urbanas e rurais e 1 mês em caso de áreas industriais. Não utilizar no produto esponja de aço, produtos químicos, tais como solventes e principalmente produtos ácidos ou alcalinos, pois sua aplicação pode causar o aparecimento de manchas e tornar a superfície opaca.

Após a lavagem, secar a esquadria com pano seco e macio para evitar manchas na superfície.

CUIDADOS: Caso o produto não seja instalado de imediato, não retirar a embalagem de proteção e não armazenar em locais úmidos próximos de produtos químicos como ácidos, solventes, cal, cimento ou exposto ao sol e chuva.

Usar spray lubrificante ou similar nas dobradiças e fechadura sempre que necessário ou pelo menos uma vez por ano.

Reapertar os parafusos sempre que necessário. Ao se ausentar da residência, verificar se as esquadrias estão fechadas corretamente.

IMPORTANTE: Para a correta instalação da esquadria de alumínio, o Fabricante recomenda:

- Leitura do manual de instalação;
- Uso de ferramentas manuais ou elétricas em bom estado;
- Materiais de construção de boa qualidade;
- Uso de equipamentos de segurança individual exigidos pela legislação vigente;
- Observar atentamente cada etapa de instalação para não ocorrer inversões de posição interna e externa ou superior e inferior ou fora de esquadro e desnivelamento.

ATENÇÃO: Este manual oferece as informações necessárias para efetuar a instalação e manutenção da esquadria. Recomendamos que esse tipo de serviço seja feito por mão-de-obra qualificada e especializada.

CERTIFICADO DE GARANTIA NO BRASIL

Essa esquadria, da Linha Lucasa Alumínio, é garantida pela ULLIAN ESQUADRIAS METALICAS LTDA, por um período superior ao estabelecido por lei, portanto, para que tenha validade, é imprescindível que seja apresentada a nota fiscal de compra do produto, que passa a fazer parte deste certificado.

Solicitamos a todas as pessoas que, ao abrir a embalagem do produto LUCASA ALUMINIO, antes de qualquer atitude com relação a ele, leiam atentamente o manual de instalação por inteiro.

A ULLIAN ESQUADRIAS METALICAS LTDA assegura ao proprietário consumidor desta esquadria a garantia contra defeitos de fabricação, a partir da data da venda, pelo período de 2.160 dias (06 anos), já incluídos os 90 dias garantidos por lei.

A obrigação da ULLIAN ESQUADRIAS METALICAS LTDA sobre esse termo de Garantia está limitada ao conserto gratuito ou troca do produto, mediante análise da Assistência Técnica, devendo o consumidor entrar em contato com o Fabricante dentro do limite máximo de 90 dias após detectado o vício, utilizando-se do SAC (Serviço de Atendimento ao Consumidor) telefone 0800 703 0202.

Essa garantia perderá sua validade se:

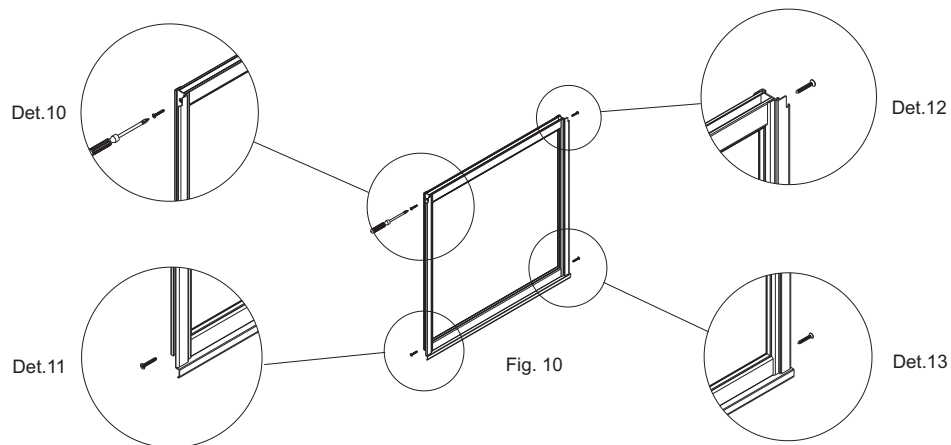
- Houver a remoção da pintura, falta de manutenção ou REPINTURADO PRODUTO;
- Inabilidade do instalador ou uso indevido do produto;
- Má instalação: peças assentadas fora de esquadro, em desnível ou torcidas;
- Danos decorrentes de atos de vandalismo ou desastres naturais (Ex: enchentes);
- Houver qualquer avaria causada por arrombamento;
- Alterações na estrutura do produto;
- For transportado ou armazenado de forma inadequada;

Estão excluídos desta garantia defeitos decorrentes do descumprimento do manual de instalação do produto, de casos fortuitos ou de força maior, bem como aqueles causados por agentes da natureza e acidentes.

Nenhum assistente técnico, representante comercial, coordenador de atendimento, promotor de vendas, gerente de vendas, revendedor ou pessoa física tem o direito de estender ou modificar esta garantia oferecida pela Fabricante.

ULLIAN ESQUADRIAS METÁLICAS LTDA.

SUBSTITUIÇÃO DOS VIDROS

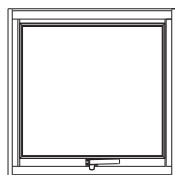


Para retirar o vidro, não é necessário desmontar a folha, somente retire a borracha cunha interna.
Para desmontagem da folha, solte os parafusos dos perfis laterais, conforme detalhes 10, 11, 12 e 13, puxe a travessa superior e o montante lateral conforme figura 10.

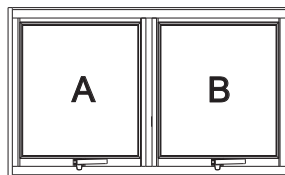
INSTALAÇÃO DOS VIDROS

ATENÇÃO: Para instalar o vidro, coloque-o no vão da folha e encaixe a borracha cunha de modo que suas pontas fiquem no canto superior, forçando-a para um encaixe perfeito.

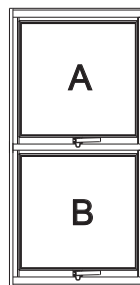
*OBS: Para facilitar o encaixe da borracha, utilize detergente neutro.



Máximo-Ar



Máximo-Ar Duplo Horizontal



Máximo-ar Duplo Vertical

ESPECIFICAÇÕES TÉCNICAS				
Máximo-Ar sem Grade				
ALTURA	LARGURA	BATENTE	VIDRO A	ESP. VIDRO
600	600	70	518 x 470	3,5 mm

Medidas em milímetros

ESPECIFICAÇÕES TÉCNICAS					
Máximo-Ar Duplo Horizontal					
ALTURA	LARGURA	BATENTE	VIDRO A	VIDRO B	ESP. VIDRO
600	1000	70	425 x 470	425 x 470	3,5 mm

Medidas em milímetros

ESPECIFICAÇÕES TÉCNICAS					
Máximo-Ar Duplo Vertical					
ALTURA	LARGURA	BATENTE	VIDRO A	VIDRO B	ESP. VIDRO
1000	600	70	518 x 382	518 x 382	3,5 mm

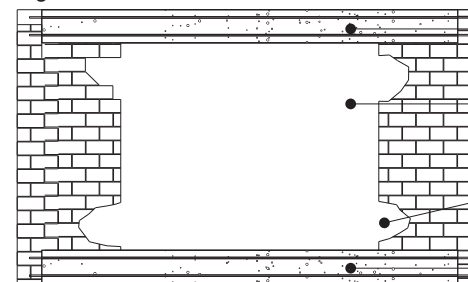
Medidas em milímetros

Produtos recomendados para manuseio das borrachas:
- Glicerina - Detergente Neutro - Estearato de Zinco
- Talco Industrial - Sabão Neutro

Produtos que não podem ter contato com as borrachas:
- Vaselina - Benzeno - Nafta;
- Combustíveis - Diesel - Gás Natural;
- Solventes - Fluorbenzeno - Tiner;
- Querozene - Óleo Mineral - Toluol / Tolueno

PREPARAÇÃO / INSTALAÇÃO

Fig. 03



Verga de sustentação em alvenaria com armadura de aço sobre a esquadria.

O vão para instalação deve ter as dimensões maiores do que a esquadria a ser instalada.

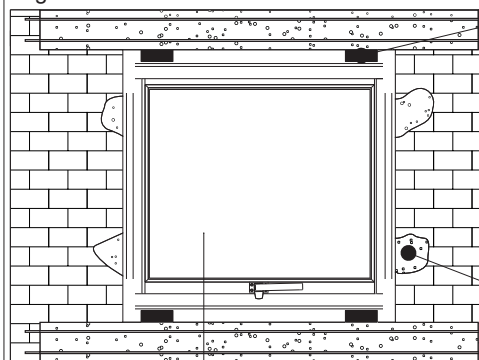
Espaço para o ajuste dos chumbadores.

Verga de sustentação em alvenaria com armadura de aço sob a esquadria.

RECOMENDAMOS INSTALAR O PRODUTO COM AS PAREDES REBOCADAS.

INSTALAÇÃO CORRETA

Fig. 04



Instale os calços sempre nos cantos do produto, após os ajustes de nível e prumo, observando para que o produto esteja firme e na posição definitiva.



Use prumo e nível de bolha para aprumar e nivelar a esquadria.

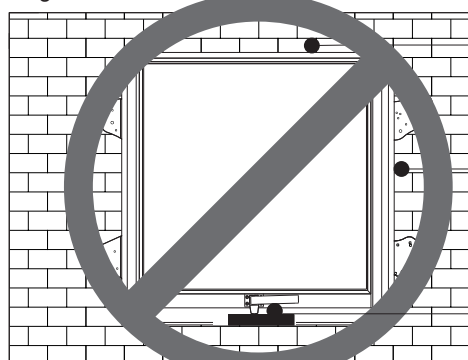
Preencha com massa reforçada de areia e cimento (3 partes de areia e 1 de cimento) no local de todos os chumbadores.

vista interna do produto

NÃO ABRIR A FOLHA ATÉ A SECAGEM COMPLETA DA MASSA DE ASSENTAMENTO

INSTALAÇÃO INCORRETA

Fig. 05



Não assente tijolos diretamente sobre a esquadria sem uma estrutura de sustentação.

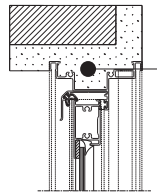
Não force a lateral do produto com cacos de tijolos. Isso poderá danificar o alinhamento e prejudicar o funcionamento do produto.

Não instale calços no meio dos produtos e não force a fixação dos demais pontos de apoio.

vista interna do produto

ACABAMENTO

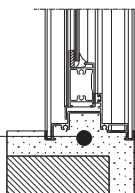
PERFIL SUPERIOR



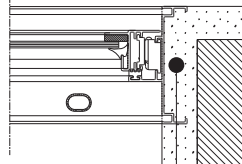
Preencher com massa reforçada na parte superior e inferior da esquadria

Det.02

PERFIL INFERIOR



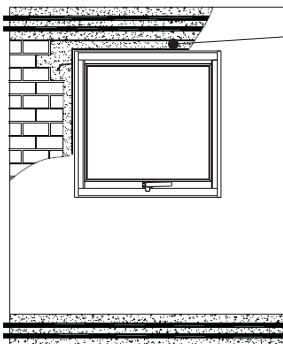
PERFIL LATERAL



Preencher com massa reforçada nas laterais

Det.03

Fig. 06



Preencher com massa reforçada (areia e cimento 3 por 1) no local das grapas, não deixando espaços vazios. (Ver Det. 02 e 03)

Ao rebocar as paredes, cuidado para não danificar as placas de fibra de madeira e as fitas de amarração que protege o produto.

Após finalização do acabamento das paredes, retirar os grampos da embalagem utilizando um formão, remover as fitas de amarração com um estilete e em seguida puxar cuidadosamente as placas de fibra de madeira envergando até desencaixá-las totalmente. (Conf. Det. 05)



Det.04

RETIRADA DA FOLHA

Os produtos Lucasa Alumínio já vem com pintura de acabamento e vidros instalados. Em caso de manutenção siga os passos descritos abaixo.

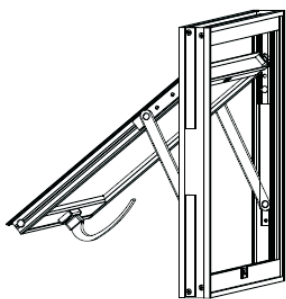
Desaperte os parafusos do braço lateral, como mostra o detalhes abaixo.(Det. 05)

OBS: Não é necessário retirar o parafuso totalmente!

Abra parcialmente a folha, forçando-a para baixo conforme indicado na figura abaixo.(Fig. 07)

ATENÇÃO!

Cuidado ao soltar os parafusos para que a folha não caia.



Det.05

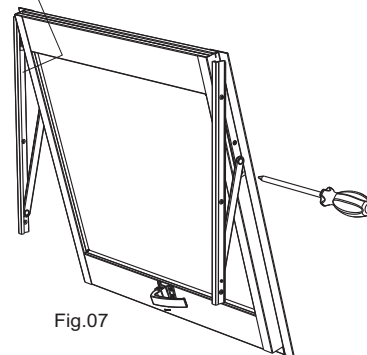
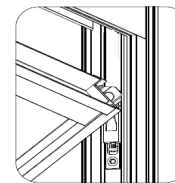


Fig.07

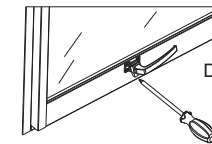
ACESSÓRIOS

Os acessórios mostrados abaixo podem ser retirados conforme os detalhes 06, 07 e 08.



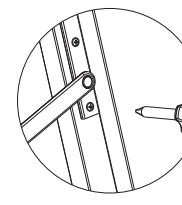
Det.06

Para regulagem de abertura da folha, solte o parafuso, ajuste a altura e aperte novamente.



Det.08

Para retirar o fecho, solte os parafusos com cuidado para não danificá-los.



Det.07

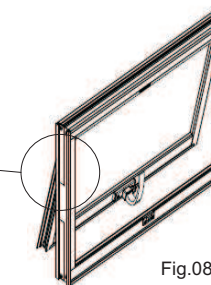
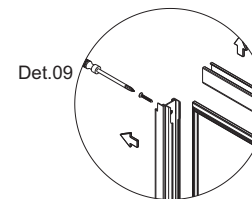


Fig.08

Para desmontagem da folha conforme figura 09, retire os parafusos (conf. Det. 09) e faça a substituição do perfil desejado.



Det.09

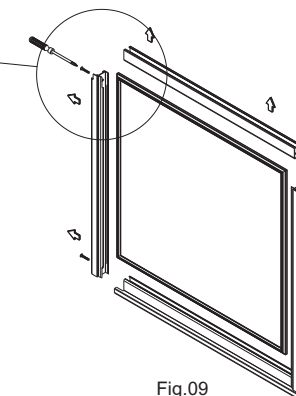


Fig.09