



جمعية تحفيظ القرآن  
بحقير الباطن

---

# الهيئة التنظيمية

## أولاً: الهيكل التنظيمية

تمهيد :

إن حاجة أي منظمة -تنتهج العمل المؤسسي وتتخذ نهجاً نبراساً- إلى تحديد ترابطها الوظيفي ومسمياتها الوظيفية ومهام موظفيها حاجة ماسة ، خاصة متى توسعت أرجاؤها وكثر المنتسبون إليها ، أو رغبت في ذلك .

إذ به يعرف كل موظف حدود عمله وما يقوم به ومستوى ارتباطاته بمن يعمل معهم سواء كان تابعاً لهم - إدارياً- أو تابعين له .

وقد اعتمدت منهجيتنا في وضع التصور العام للهيكل التنظيمي والتوصيف الوظيفي المرتبط به والمبني عليه على أكثر من أسلوب في جمع البيانات، أهمها :

١. ربط المنظومة الإدارية بالأهداف والمؤشرات الاستراتيجية المعتمدة للفترة القادمة.
٢. إدارة ورش عمل مع إدارة جمعية تحفيظ القرآن الكريم بحفر الباطن ومنسوبيها لدراسة ومناقشة الأوضاع الحالية للجمعية من خلال تحليل مجموعة الممارسات اليومية المتكررة ، واستشراف التوجهات المستقبلية ، وتحليل الاستراتيجيات الموجهة المتوافرة في رؤية ورسالة والأهداف العامة للجمعية .
٣. إجراء مقابلات مع موظفي الجمعية ، للوقوف على وجهة نظرهم واستشفاف ملاحظاتهم وتصوراتهم حول مستوى خدمة هيكل الجمعية ووظائفها ومسمياتها للمستوى المطلوب ، وتحقيقه للأهداف المرجوة ، مع مراعاة سهولة العمليات وتبسيطها .

والله الموفق ...

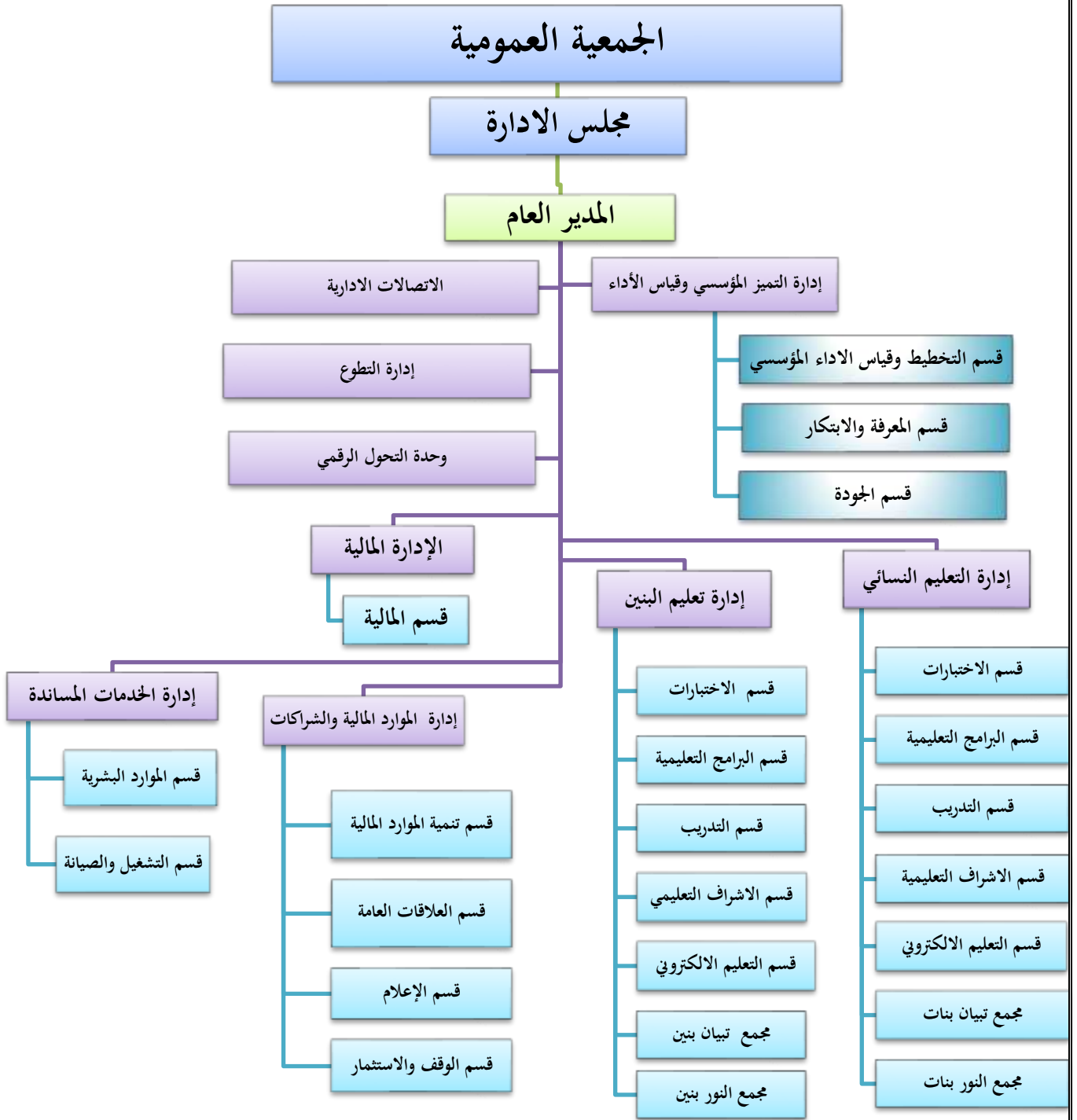
## القسم الأول : ( الهيكل التنظيمية العامة ) :

يمثل هذا الجزء المدخل لعملية إعداد النظام الإداري لجمعية تحفيظ القرآن بحفر الباطن ، حيث أن وضع تصور عام لهيكل الجمعية بشكل متكامل ومتناسق هو المقدمة المنطقية لتنفيذ مراحل التنظيم . وقد راعينا في إعدادنا للتصور العام للهيكل التنظيمي أن يكون البناء التنظيمي وسيلة لتحقيق الأهداف وليس غاية في حد ذاته .

إن من مقومات التنظيم الجيد أن يتسم بالكفاءة والفاعلية وأن يتسق مع طبيعة مهام الجمعية وأن يعمل باقتصادية تامة من خلال كوادر ذات تأهيل وخبرات ومهارات متميزة ، مع التركيز على المهام المفصلية التي تؤدي الأدوار ولا تضخم الهيكله .

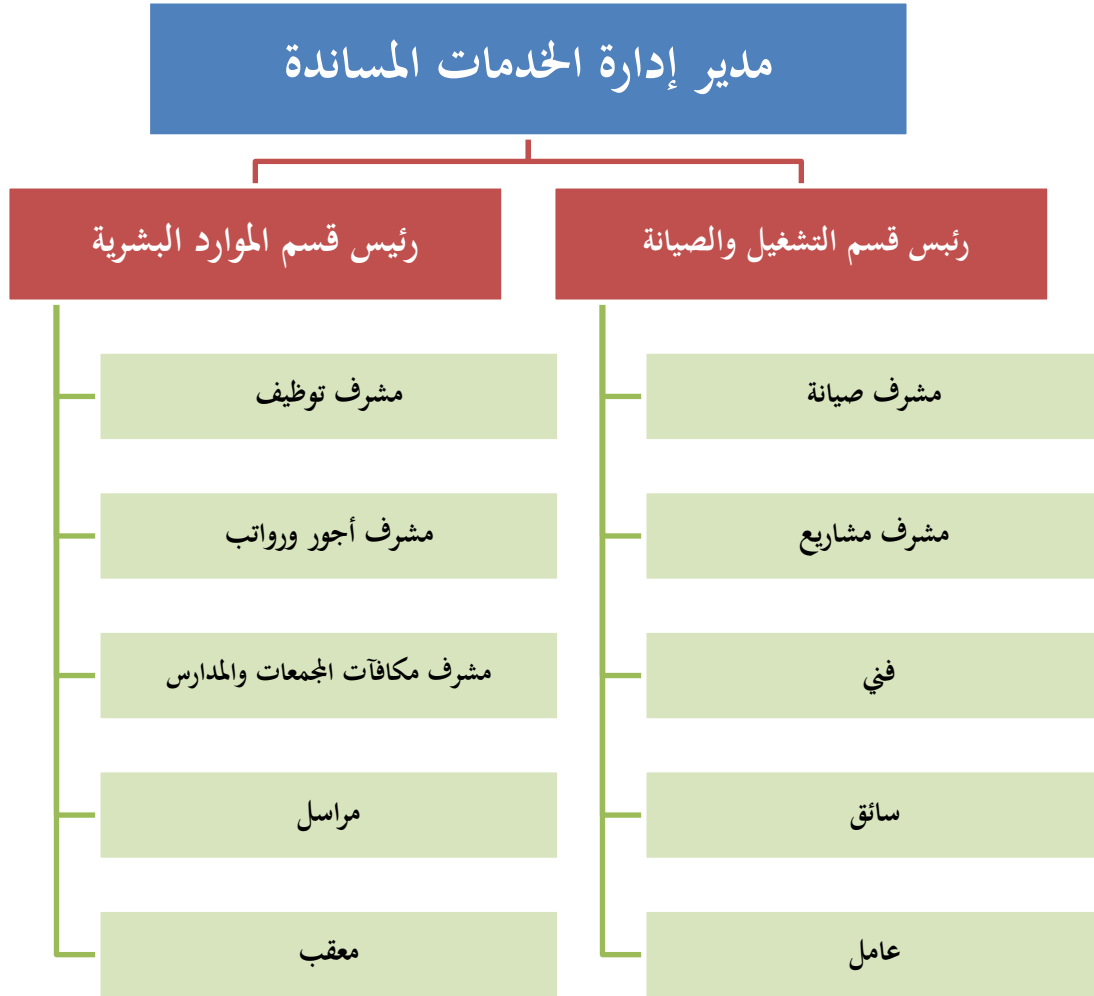
وقد أعد الهيكل التنظيمي ليعكس مرونة تامة بحيث يضمن تطوير الوضع الراهن ويكون صالحاً للمستقبل وفق النظرة الاستراتيجية المستقبلية للجمعية، كما يحق للإدارة التنفيذية إنشاء أي مسمي جديد في الهيكله التفصيلية .

ولقد جاء الهيكل العامة على النحو التالي :

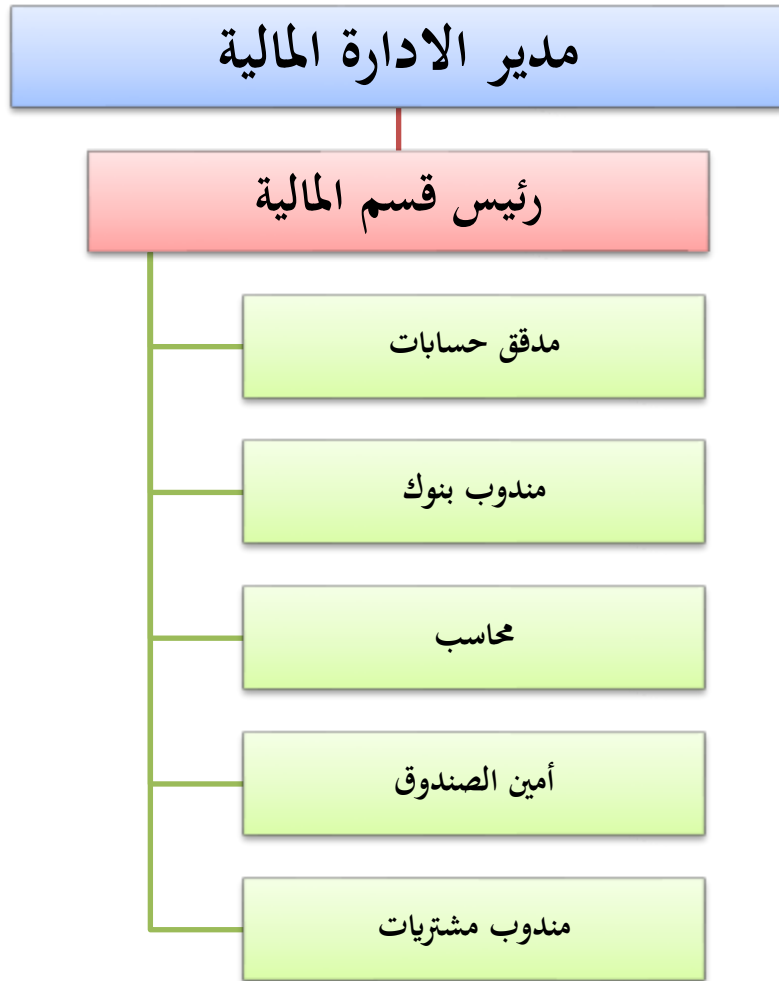


## القسم الثاني : الهيكلية التفصيلية

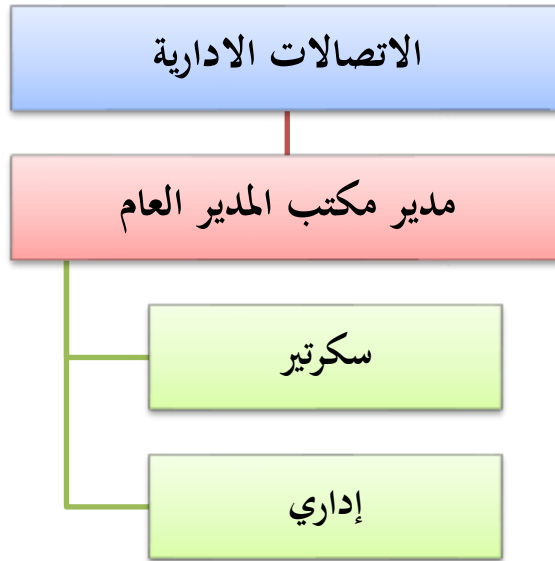
### إدارة الخدمات المساندة :



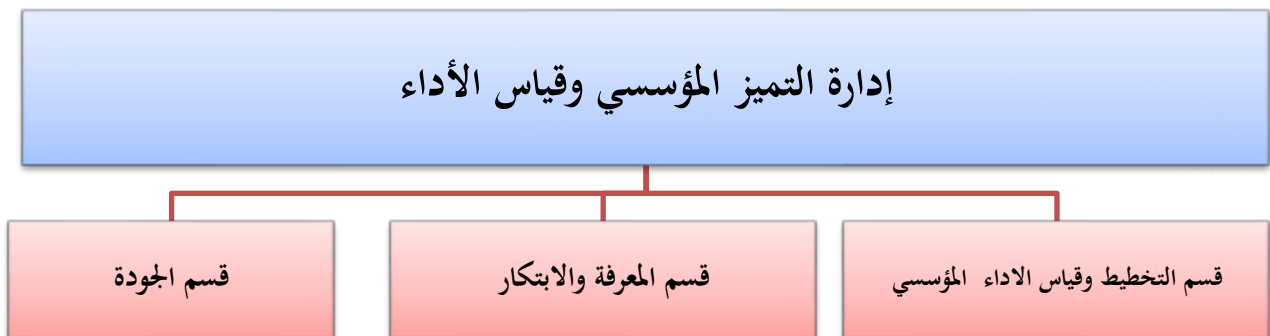
## الإدارة المالية :



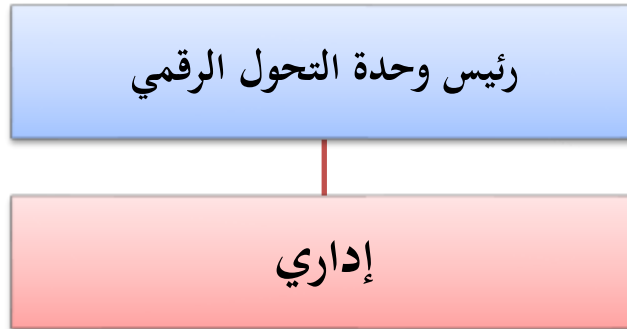
## الاتصالات الإدارية :



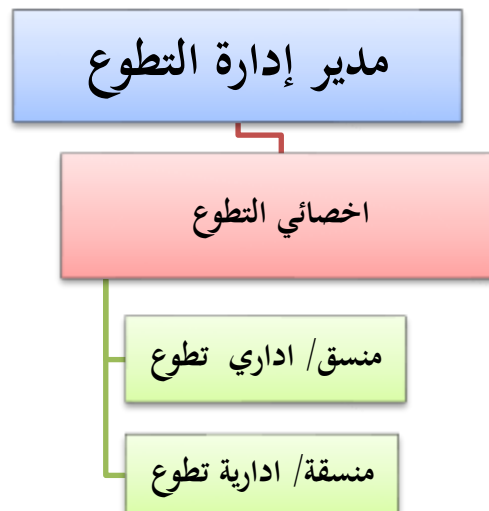
## • إدارة التميز المؤسسي وقياس الأداء



## وحدة التحول الرقمي :

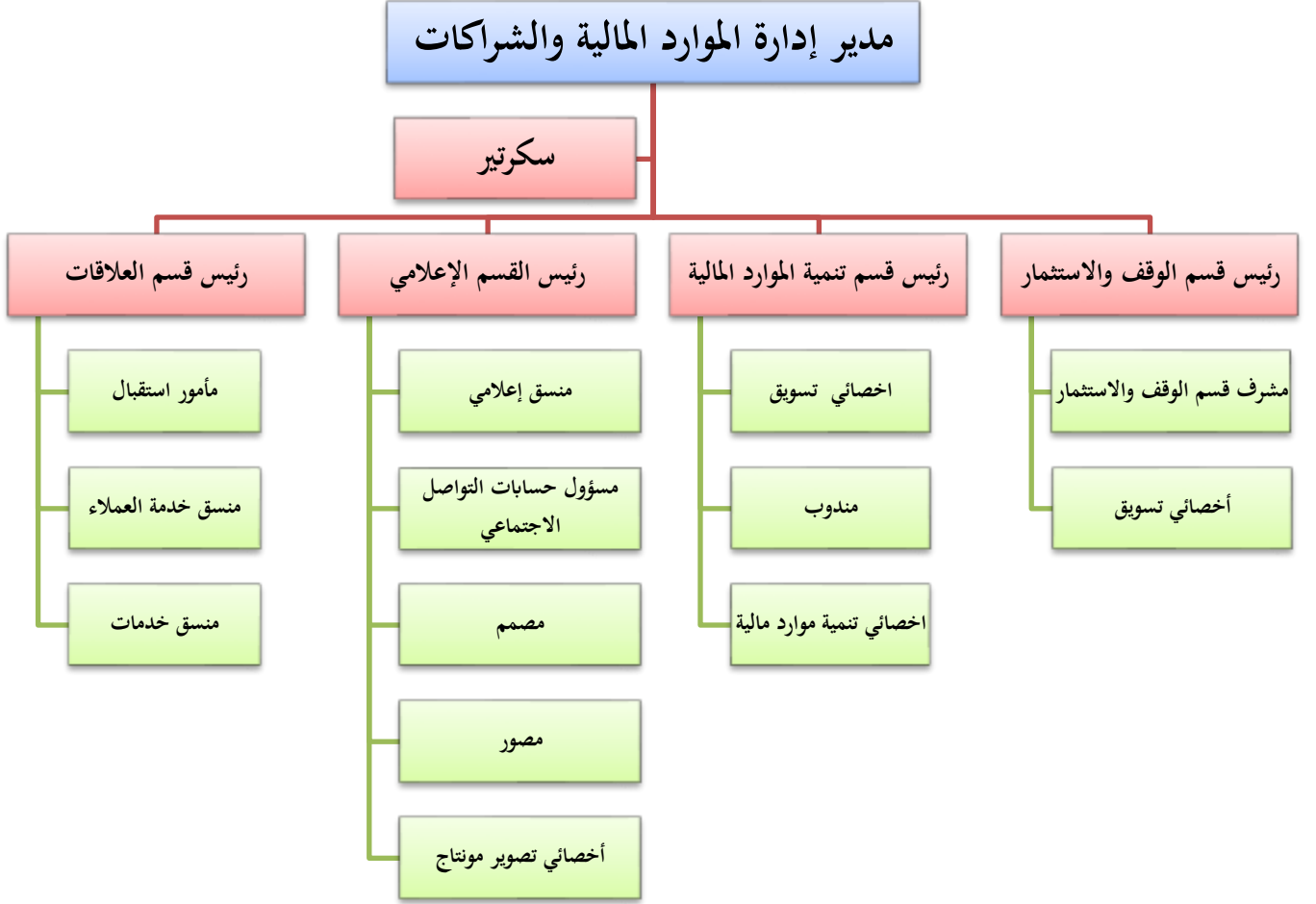


## إدارة التطوع :

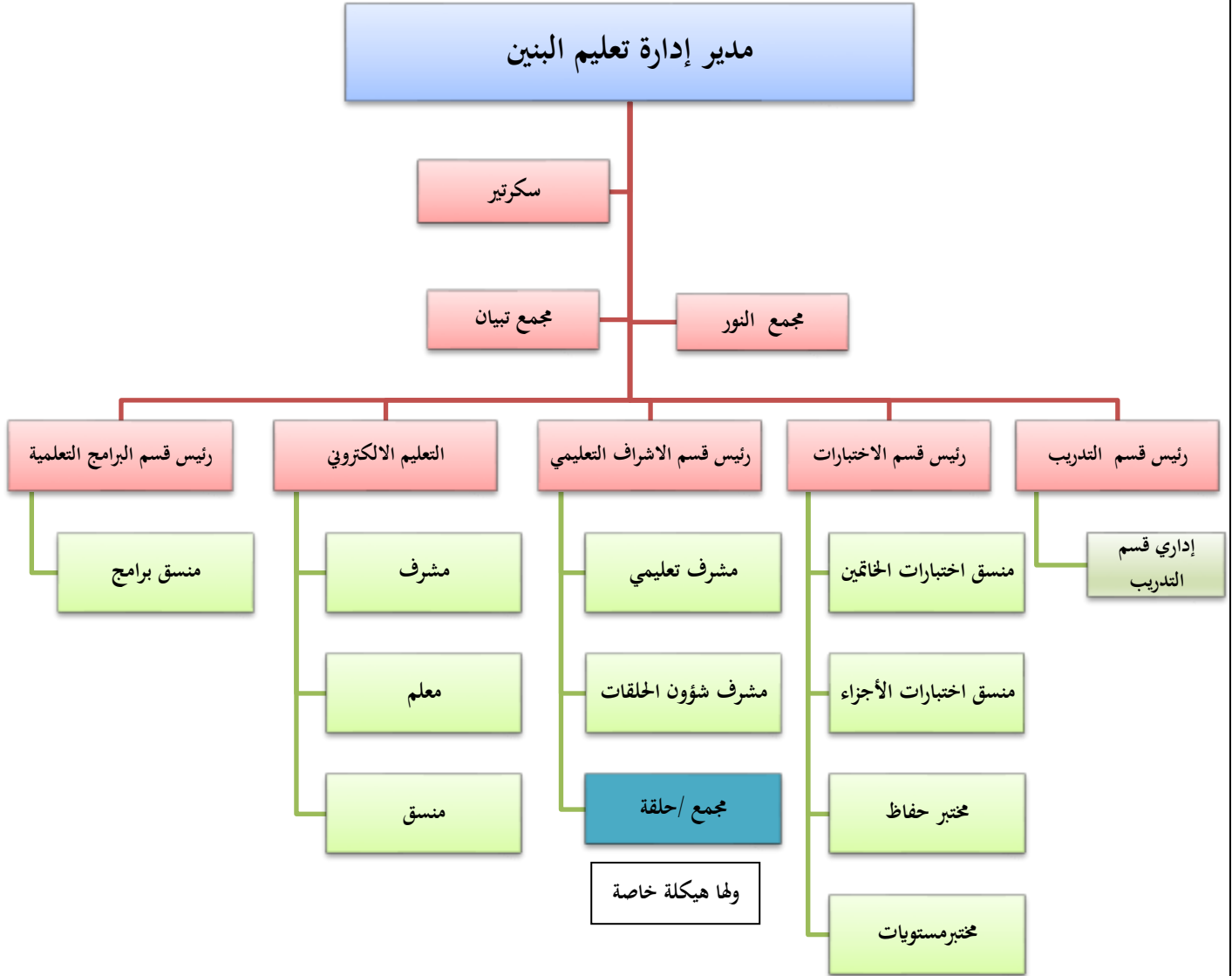




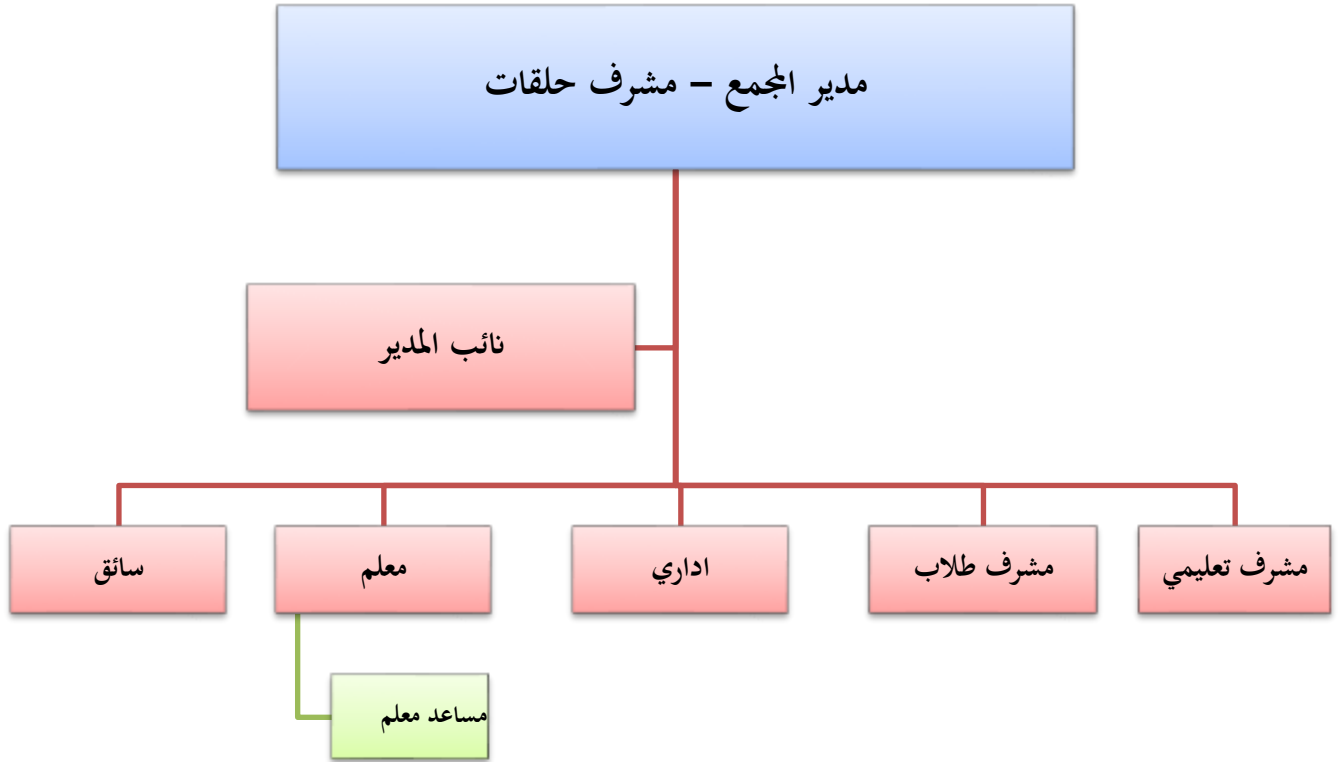
## إدارة الموارد المالية والشراكات :



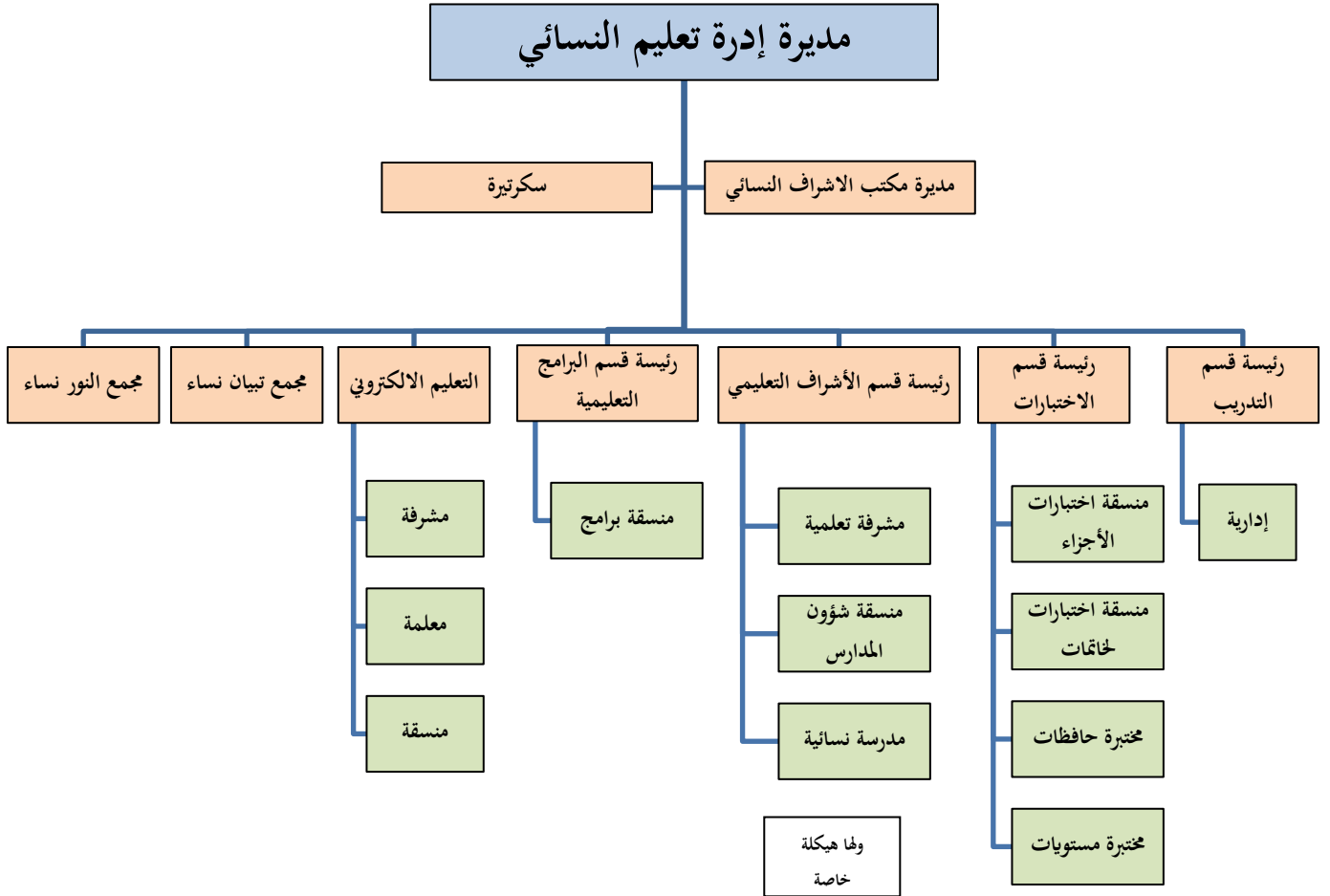
## إدارة تعليم البنين :



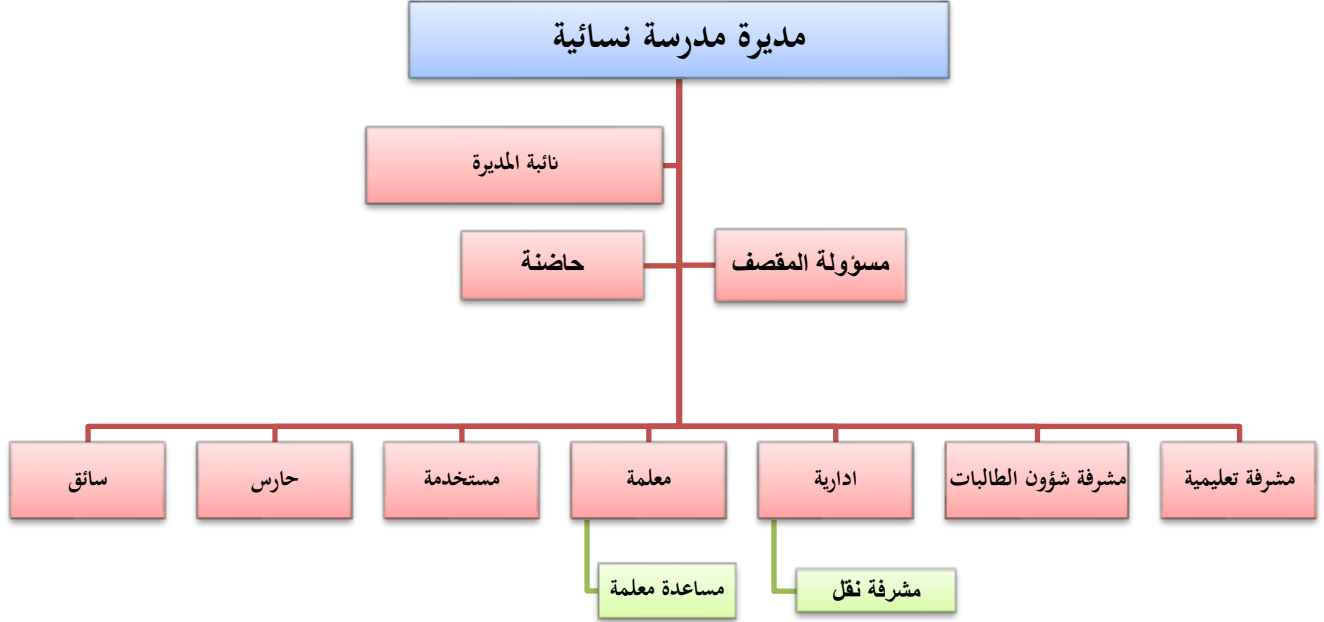
## إدارة تعليم البنين : (المجمع / الحلقة )



## إدارة التعليم النسائي :



## إدارة التعليم النسائي : (مدرسة نسائية)



انتهى

والله الموفق

اعتمد بمحضر مجلس الإدارة بتاريخ ١٤٣٧/٤/٢٩ هـ

اعتمد التحديث بمحضر مجلس الإدارة رقم ٢٠/٣٢٣ بتاريخ ٢٠٢٠/٨/٢٥ م

اعتمد التحديث بمحضر مجلس الإدارة رقم ٢١/٢٩٥ بتاريخ ٢١/١٢/٢٩ م

اعتمد التحديث بمحضر مجلس الإدارة رقم ٢٣/٦٩ بتاريخ ٢٦/٤/٢٠٢٣ م

اعتمد التحديث بمحضر مجلس الإدارة رقم ٢٤/٣٢ بتاريخ ١٩/٨/٢٠٢٤ م