



LAS GRANDES HECHICERAS ANTIGUAS Y SUS SECRETOS DE MAGIA:

**Las brujas de Apuleyo y sus artes
mágicas. ¿Romanas o foráneas?**

Aránzazu Monteagudo Martín

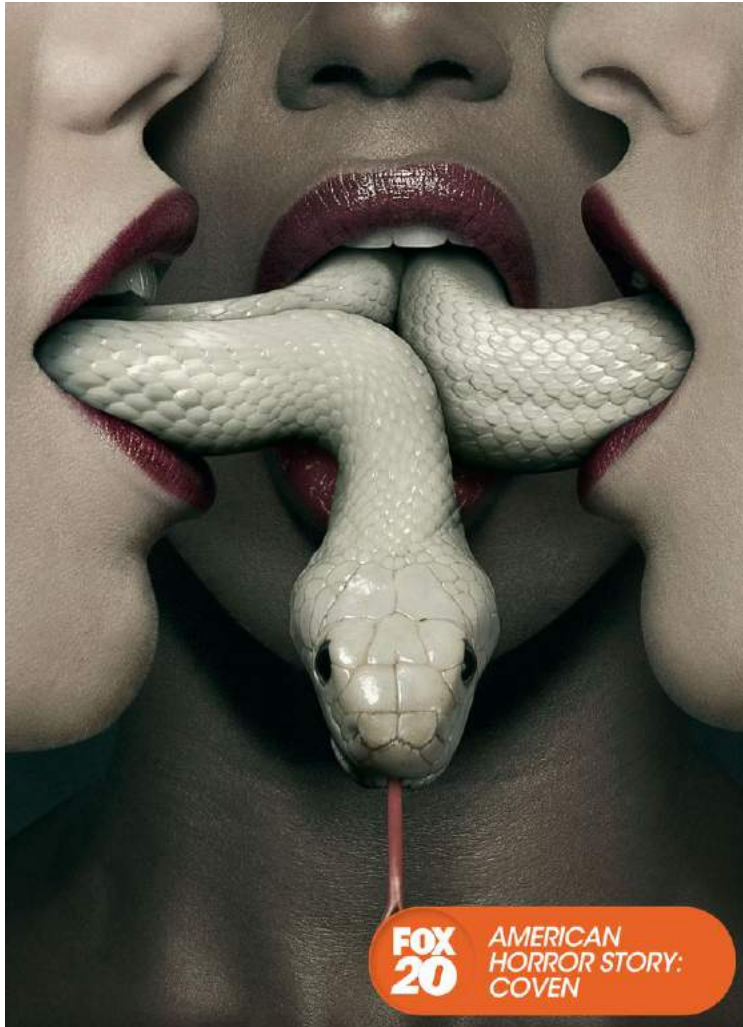
UNED

**LES ILLES
BALEARS**

INDICE

- I. ¿QUÉ ES UNA BRUJA?
- II. BRUJERÍA Y HECHIZOS.
- III. BRUJAS MITOLÓGICAS. BRUJAS CON NOMBRE PROPIO.
- IV. DIVINIDADES PROTECTORAS, DEMONOLOGÍA ROMANA Y OTROS SERES ESTRECHAMENTE LIGADOS CON LA BRUJERÍA ROMANA.
- V. TESALIA: TIERRA DE BRUJAS.
- VI. EL ASNO DE ORO DE APULEYO Y SUS BRUJAS.
- VII. ISIS EN LA LITERATURA GRECORROMANA.

¿QUÉ ES UNA BRUJA?



- **Maleficae**= brujas romanas.
- En la literatura griega son legendarias y tienen un destacado papel junto a los héroes. En la literatura romana se degrada su figura.
- Estas **brujas son maléficas**, intrigantes y están fuera de la sociedad.
- Esconden su condición.
- Generalmente viven y la periferia, en bosques o como cuidadoras de cementerios. Algunas vivieron en los confines del mar o en una isla como la famosa Circe.
- Manipulación de la energía, el control del sexo, la fertilidad, la vida y la muerte así como los usos de la medicina en un sentido curativo o para dañar .

II. BRUJERÍA Y HECHIZOS



Según los **textos clásicos** podían realizar:

- Encantamientos.
- Filtros de amor.
- Magia erótica.
- Venenos.
- Volar por la noche.
- Metamorfosis en animales.
- Nigromancia.
- Dominar tempestades y la luna.

Apuleyo, las describe como "*capaces de hacer descender el cielo, secar los manantiales y arrastrar montañas*".

II. BRUJERÍA Y HECHIZOS



Las antiguas brujas de Tesalia escribían sus oráculos en espejos con sangre humana. Se cuenta que enseñaron a Pitágoras a adivinar sosteniendo un espejo en dirección hacia la Luna.

III. BRUJAS MITOLÓGICAS. BRUJAS CON NOMBRE PROPIO



Circe. Odisea.

- Isla de Ea. Confines del mundo conocido y entrada al Hades.
- Vida entre leones, lobos y telar.
- Transformación de hombres en animales.
- Circe y Ulises.
- Circe y Glauco.

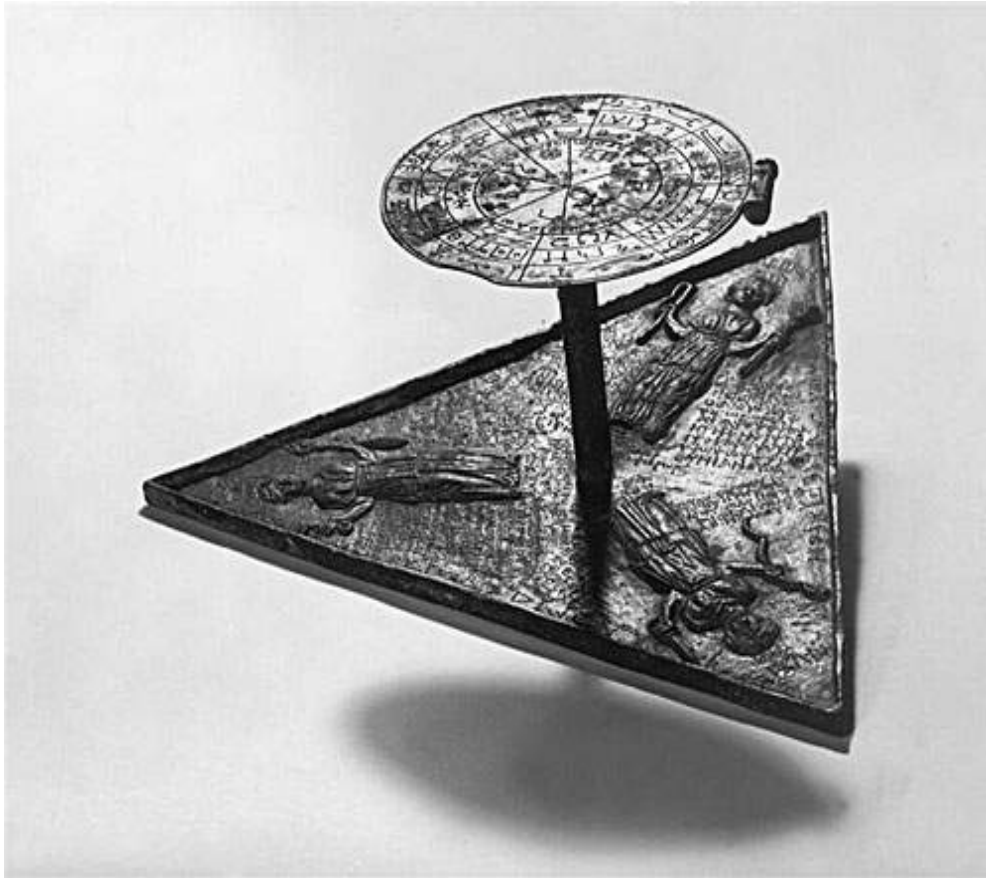
III. BRUJAS MITOLÓGICAS. BRUJAS CON NOMBRE PROPIO



Medea, la más temible.

- ¿Hija de Hécate y sobrina de Circe?
- Menciones de Séneca, Eurípides y Ovidio.
- Traicionera
- Medea y Jasón
- ¿Abuela de sanguinaria estirpe o divinidad de la oscuridad?

III. BRUJAS MITOLÓGICAS. BRUJAS CON NOMBRE PROPIO



Eritcho. La unión de varias brujas y diosas.

- Eritcho, bruja tesaliana, personaje importante del libro VI de la Farsalia de Marco Anneo Lucano.
- Rescata seres de infierno a través de ejecuciones nigrománticas y de reanimar cadáveres que predicen los resultados de las batallas.

III. BRUJAS MITOLÓGICAS. BRUJAS CON NOMBRE PROPIO.



**Canidia y
Sagana**, Quinto
Horacio Flaco,
Sátiras.

- Canidia,
¿perfumista
napolitana?
- Descripción de
terribles rituales.
- Grotesca imagen.

IV.DIVINIDADES PROTECTORAS, DEMONOLOGÍA ROMANA Y OTROS SERES ESTRECHAMENTE LIGADOS CON LA BRUJERÍA ROMANA.



HÉCATE

Diosa originada entre los carios de Anatolia, considerada como Gran Diosa.

Diosa de las encrucijadas.

Reina de las brujas y los muertos.

Relaciones con Diana, Selene e Isis.

IV.DIVINIDADES PROTECTORAS, DEMONOLOGÍA ROMANA Y OTROS SERES ESTRECHAMENTE LIGADOS CON LA BRUJERÍA ROMANA



DEMETER

Diosa griega de la agricultura, ciclo vivificador de la vida y la muerte, y protectora del matrimonio y la ley sagrada.

Madre de Hécate/Perséfone.

Sacerdotisas: Melisas

Asimilación con Isis y Astarté.

IV. DIVINIDADES PROTECTORAS, DEMONOLOGÍA ROMANA Y OTROS SERES ESTRECHAMENTE LIGADOS CON LA BRUJERÍA ROMANA



HADES/ PLUTÓN

Dios del Inframundo

Vive en el Tártaro.

Hijo de Saturno y Ops, y
esposo de Proserpina.

Implacable

Todo lo muerto le
pertenece.

IV.DIVINIDADES PROTECTORAS, DEMONOLOGÍA ROMANA Y OTROS SERES ESTRECHAMENTE LIGADOS CON LA BRUJERÍA ROMANA



SELENE

Diosa lunar, hija de los titanes Hiperión y Tea. Su equivalente en la mitología romana era la diosa Luna.

Helios, el sol y Eos la diosa de la aurora son sus hermanos.

IV.DIVINIDADES PROTECTORAS, DEMONOLOGÍA ROMANA Y OTROS SERES ESTRECHAMENTE LIGADOS CON LA BRUJERÍA ROMANA



ARTEMISA/DIANA

Diosa virgen de la caza,
animales salvajes, tierras
vírgenes y doncellas.

En Roma se la asimila a la
Luna.

IV.DIVINIDADES PROTECTORAS, DEMONOLOGÍA ROMANA Y OTROS SERES ESTRECHAMENTE LIGADOS CON LA BRUJERÍA ROMANA



NEMESIS

Diosa de la justicia y la venganza.

Padres inciertos.

Muchas veces contrapeso a la
Fortuna.

Mesomedes, siglo II. Himno a
Némesis:

“Nemesis, balanceadora alada de la vida, cara oscura de la diosa, hija de la justicia, y sus mencionadas "Diamantina bridas" que frenen "las insolencias de los frívolos mortales"

IV.DIVINIDADES PROTECTORAS, DEMONOLOGÍA ROMANA Y OTROS SERES ESTRECHAMENTE LIGADOS CON LA BRUJERÍA ROMANA



ISIS

Nombre griego de la diosa Ast.

Padres eran Geb y Nut.

Hermano y esposo Osiris.

Gran extensión de culto.

Especial mención en “El asno de oro” de Apuleyo

IV.DIVINIDADES PROTECTORAS, DEMONOLOGÍA ROMANA Y OTROS SERES ESTRECHAMENTE LIGADOS CON LA BRUJERÍA ROMANA



CERBERO

El perro de Hades, monstruo de tres cabezas.

Hijo de Equidna y Tifón

Aseguraba que los muertos no salieran y que los vivos no pudieran entrar.

“Delante de ellos, Cerbero, tendido cuan grande es en su antro, hace resonar el reino infernal con los ladridos de sus triples fauces”.

Virgilio, *La Eneida*.

IV.DIVINIDADES PROTECTORAS, DEMONOLOGÍA ROMANA Y OTROS SERES ESTRECHAMENTE LIGADOS CON LA BRUJERÍA ROMANA



- Lamia
- Hombres lobo.
- Hombres-pájaro que comen ganado.
- Lemures (difuntos).
- Demonios.

V. TESALIA: TIERRA DE BRUJAS



VI. EL ASNO DE ORO DE APULEYO Y SUS BRUJAS

- **Apuleyo.** (Madaura, actual Argelia, h. 125 - Cartago, hoy desaparecida, actual Túnez, h. 180)
- Se formó en retórica en Cartago y acudió a Atenas para iniciarse en la filosofía platónica. También estudia jurisprudencia en Roma.
- **la *Apología de Apuleyo* o *Sobre la magia*.** Apuleyo fue acusado de brujería y procesado en Roma el año 158 .
- ***La Metamorfosis* o *El Asno de Oro*** divertida obra escrita en prosa como una sátira de la sociedad de su tiempo.
- Se basó en ***Lucius* o *el asno***, obra escrita a finales del siglo I a.C. por Lucio de Patrás y que narra distintos sucesos de conversión de hombres en animales, y también en las numerosas situaciones humorísticas que formaban parte de las narraciones del griego Arístides y de algunos sofistas.
- Se desarrolla en la Tessalia, tierra de las artes mágicas tal como ñel describe.
- Protagonista, Lucio, que acaba convertido en asno al que le suceden muchas aventuras.
- Una narración principal de la que parten otras historias.
- La magia y las brujas están presentes en toda la obra.

VI. EL ASNO DE ORO DE APULEYO Y SUS BRUJAS

Los relatos mágicos y las brujas:

- Sin sangre y con un corazón de esponja.
- Robo de miembros por las brujas.
- Conversiones de muchachos en piedras y animales.
- Sacos/ladrones: bromas.
- La lechuza.
- La transformación en asno.
- (Cupido y Psique).
- Hermeo y el brutal zagal
- Cárite (y aparición en sueños)
- Dragón disfrazado de viejo.
- El asno y los homosexuales.
- La infiel y su amante.
- El hortelano y más sucesos mágicos. Encarcelación del hortelano.
- La casa del soldado y envenenamientos.
- El asco es una estrella. Come, bebe y asiente a las preguntas.
- Huída de un espectáculo público de zoofilia.
- Iluminación de Isis
- Conversión

VI. EL ASNO DE ORO DE APULEYO Y SUS BRUJAS

¿EXTRANJERAS?

¿FORÁNEAS?



VI. EL ASNO DE ORO DE APULEYO Y SUS BRUJAS

- **MORALEJA:** Los hombres fascinados por la magia y con los vicios, que se dejan arrastrar por sus bajos instintos acaban por perder su naturaleza humana. La única salvación es volver a la madre, que redime los pecados mediante las rosas, símbolo de la pureza.

VII. ISIS EN LA LITERATURA GRECORROMANA



Plutarco, erudito griego que vivió entre 46 CE y 120 CE, escribió *Isis y Osiris*:

“Una diosa excepcionalmente sabia y amante de la sabiduría, a la que, como su nombre parece indicar, el conocimiento y la comprensión se encuentran en su más alto nivel...”

VII. ISIS EN LA LITERATURA GRECORROMANA

- *"Aquí me ves, Lucio, en respuesta a tu plegaria. Sepas que soy madre y naturaleza universal, señora de todos los elementos, principio primordial de los tiempos, soberana de todas las cosas espirituales, reina de la muerte, de los océanos, y también reina de los inmortales, la única manifestación de todos los dioses y diosas, mi gesto manda sobre las alturas resplandecientes del cielo, la saludable agua del mar y los secretos lloros del infierno. Aunque soy adorada en muchos aspectos, y conocida por nombres innumerables... los troyanos, que fueron los primeros que nacieron en el mundo, me llaman Pesinuntica, madre de los dioses, los atenienses, naturales y allí nacidos, me llaman Minerva cecrópea, y también los de Chipre, que moran cerca de la mar, me nombran Venus Pafia, los arqueros y sagitarios de Creta, Diana, los sicilianos de tres lenguas me llaman Proserpina, los eleusinos, la diosa Ceres antigua y otros me conocen como Juno, otros Bellona, otros Hecates, otros Ranusia... pero los egipcios que se destacan en el aprendizaje y culto antiguo, me llaman por mi nombre verdadero ... Reina Isis."* El asno de oro. Apuleyo.

BIBLIOGRAFIA

- **ARCANA MÁGICA. DICCIONARIO DE SÍMBOLOS Y TÉRMINOS MÁGICOS ANA MARIA VAZQUEZ HOYS , UNED. UNIVERSIDAD NACIONAL DE EDUCACION A DISTANCIA, 2003**
- **DICCIONARIO DE LA MAGIA EN EL MUNDO ANTIGUO ANA MARIA VAZQUEZ HOYS y OSCAR MUÑOZ MARTIN. ALDERABAN, 1996**
- **"RELIGIÓN *VERSUS* MAGIA EN EL MUNDO ANTIGUO Y LOS ESTADOS ALTERADOS DE CONCIENCIA COMO ORIGEN DE LA RELIGIÓN Y LA MAGIA", RELIGIÓN *VERSUS* MAGIA EN EL MUNDO ANTIGUO Y LOS ESTADOS ALTERADOS DE CONCIENCIA COMO ORIGEN DE LA RELIGIÓN Y LA MAGIA", EN CONGRESO MULTIDISCIPLINAR: "MAGIA, BRUJERÍA Y ESOTERISMO EN LA HISTORIA", ASOCIACIÓN *UBI SUNT*, UNIVERSIDAD DE CÁDIZ, CÁDIZ, 13-15 ABRIL 2005, PUB. EN VIÑEZ SÁNCHEZ, A.-MORENO TELLO, S. (COORD.): *MAGIA, BRUJERÍA Y ESOTERISMO EN LA HISTORIA*, ASOCIACIÓN CULTURAL Y UNIVERSITARIA *UBI SUNT?*, CÁDIZ 2006, PP.67-70.**
- **"LA MAGIA EN ROMA, UNA FORMA DE VIOLENCIA SUMERGIDA",IV COLOQUIO ASOCIACIÓN INTERDISCIPLINAR DE ESTUDIOS ROMANOS, "FORMAS Y USOS DE LA VIOLENCIA EN EL MUNDO ROMANO , " 22 DE NOVIEMBRE DE 2006, FACULTAD DE GEOGRAFÍA E HISTORIA, (UNIVERSIDAD COMPLUTENSE DE MADRID), PUB. BRAVO, G.-GONZÁLEZ SALINERO, R.,MADRID 2007, PP.341-346.**

BIBLIOGRAFIA

- **MAGIA E INMORTALIDAD " ÉTUDES MAGIQUES. EPHESIA GRAMMATA N° 1, BIS 2007, M.MARTIN,, pour y accéder : <http://www.etudesmagiques.info/revues.php> ou plus directement : http://www.etudesmagiques.info/2007/EG_2007-bis.pdf**
- **'APROXIMACIÓN A LA MAGIA, LA BRUJERÍA Y LA SUPERSTICIÓN EN LA ANTIGÜEDAD', *ESPACIO, TIEMPO Y FORMA*. SERIE II, N° 2. DEPARTAMENTO DE Hª ANTIGUA. UNED, MADRID 1989, PP.171-196**
- **"ASPECTOS MÁGICOS DE LA ANTIGÜEDAD III: LA MAGIA EN LAS *TABELLAE DEFIXIONUM HISPANAS*", *BOLETÍN DE LA ASOCIACIÓN DE AMIGOS DE LA ARQUEOLOGÍA* 21, JUNIO 1985, PP. 35-45**
- **PASADO PRÓXIMO: MUJERES ROMANAS DE TÁCITA A SULPICIA. EVA CANTARELLA.UNIVERSITAT DE VALÈNCIA, 1997.**
- **DERECHO PENAL ROMANO - TEODORO MOMMSEN. EDITORIAL TEMIS.**
- **ENSAYO: LA BRUJERÍA Y LA MAGIA EN EUROPA: LAS ANTIGUAS GRECIA Y ROMA. GEORG LUCK.**
- **SOBRE LA EMERGENCIA DE LA MAGIA COMO SISTEMA DE ALTERIDAD EN LA ROMA AUGÜSTEA Y JULIO-CLAUDIA. FRANCISCO MARCO SIMÓN.**
- **EL ASNO DE ORO. APULEYO.**

GRACIAS POR SU ASISTENCIA

