

Piano  casa

GUÍA: CÓMO APLICAR RITMOS A LOS ACORDES

Eleva tu nivel de acompañamiento, sumando ritmos a los acordes con nuestra guía de piano rítmico

ROBINSON FERREIRA

GUÍA: CÓMO APLICAR RITMOS A LOS ACORDES

EL AUTOR



ROBINSON FERREIRA

Pianista y pedagogo

Pianista Concertista, y licenciado en Música y Educación, con mención en Musicología. Creador de la metodología integral de formación de Piano en casa que incluye desde la primera clase el estudio de la técnica y repertorio pianístico, la lectura musical y el adecuado uso de los acordes.

Su metodología, probada en más de 1,000 estudiantes, potencia el desarrollo de las capacidades del pianista, tales como el reconocimiento de los signos presentes en la partitura, la agudización de la escucha, el desarrollo de los distintos tipos de memoria, el aumento del rango visual, la coordinación de los movimientos, las técnicas de acompañamiento musical, la creatividad, la comprensión y el dominio de distintos géneros musicales.

Acordes: Cuando tocamos tres teclas del piano simultáneamente obtenemos un sonido hermoso y novedoso al cual desde hoy llamaremos “acorde”.

¿CÓMO SE VEN LOS ACORDES EN EL PIANO?



Construir un acorde es fácil, solo sigue los pasos:

- Toca una tecla del piano, por ejemplo Do.
- Luego toca dos teclas por encima de la primera.
- Por último toca las 3 teclas al mismo tiempo.

¿CÓMO SE VEN LOS ACORDES EN UNA PARTITURA?

- a) Pueden representarse con notas musicales escritas en las líneas y espacios del pentagrama, como se observa a continuación:

Acordes en la partitura

sol
mi
do

do
la
fa

re
si
sol

b) También con el CIFRADO DE LOS ACORDES.

Nombre de las notas	Do	Re	Mi	Fa	Sol	La	Si
Cifrado alfabético de los acordes	C	Dm	Em	F	G	Am	Bdis

Los acordes en una partitura nunca serán presentados como Do, Fa, Sol... en sustitución de estos nombres encontraremos la siguiente clasificación:

C	Dm	Em	F
G	Am	Bdis	C

1. Acordes Mayores: **C F G**
2. Acordes menores: Am Dm Em
3. Acorde disminuido: **Bdis**

En una partitura los cifrados de acordes pueden presentarse de una u otra forma:

Cifrado sobre el pentagrama

C	F	G	Dm	G	Am

Cifrado sobre una línea

C	F	G	Dm	G	Am

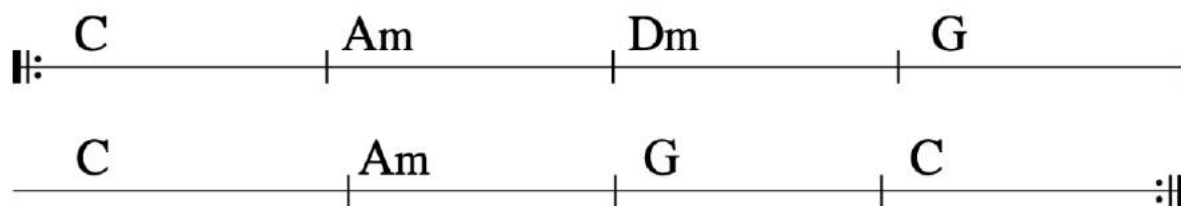
El cifrado es un modo de escritura simplificada que propicia la construcción mental de los acordes y su fácil ejecución en el piano.

COMBINACIONES DE ACORDES EXPRESADOS CON CIFRADO ALFABÉTICO.

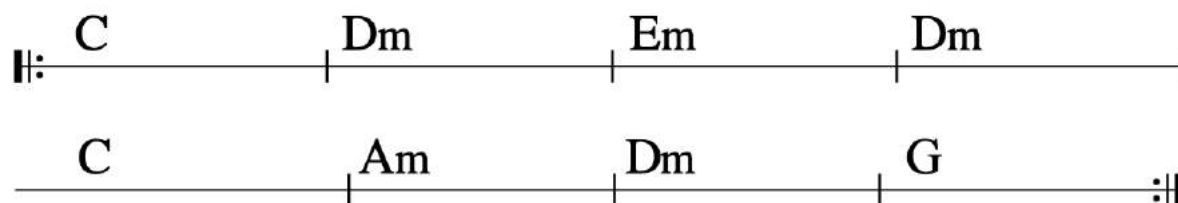
- Toca con la mano derecha los cifrados de acordes que a continuación se presentan.
- Con la mano izquierda toca el sonido base del acorde, es decir el sonido que da nombre al acorde. Por ejemplo, cuando toques el acorde de Do con la mano derecha, con la mano izquierda tocarás la nota Do, en la zona baja o lado izquierdo del piano.
- De ahora en adelante cada vez que hablemos de acordes nos referiremos al sonido base del acorde como **Bajo** que siempre se toca con la mano izquierda.

MUSI-TIP: La doble barra con dos puntos que ves al principio y al final de cada ejercicio indica que debes tocar dos veces cada combinación.

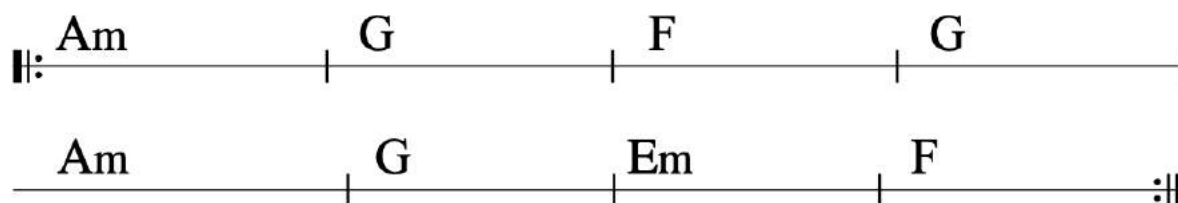
Combinación 1



Combinación 2



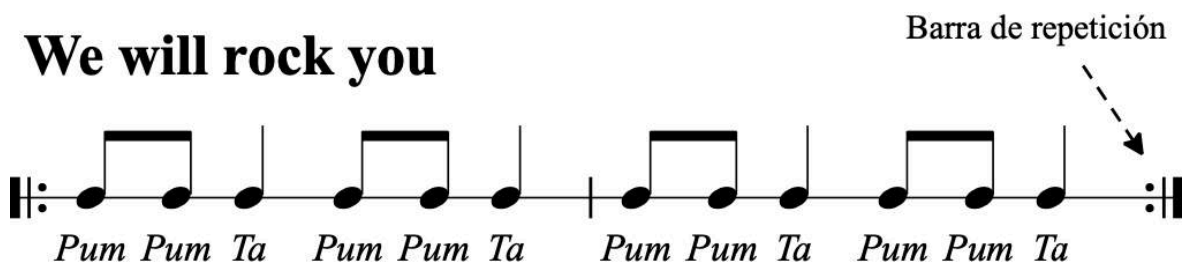
Combinación 3



Ritmo: Al unir sonidos cortos y largos creamos “ritmos divertidos”, con los que podemos construir una canción. El ritmo surge de la combinación de sonidos con diferente duración.

A continuación, observa el ritmo de batería de la canción **We will rock you** de la banda británica Queen:

We will rock you



Barra de repetición

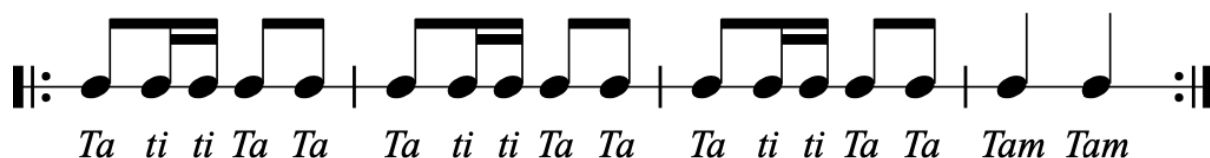
Pum Pum Ta Pum Pum Ta Pum Pum Ta Pum Pum Ta

Reproduce este ritmo con el pie, las palmas y tu voz.

- Dos primeros golpes cortos con el pie derecho (*Pum Pum*)
- Tercer golpe largo con las palmas (*Ta*)
- Apóyate con la voz

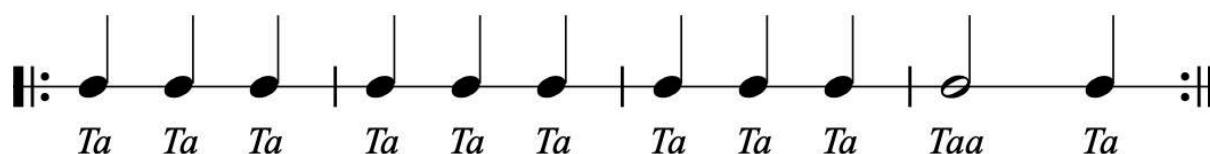
Explora estos nuevos ritmos y hazlos sonar con tu voz y palmas:

Ritmo de marcha



Ta ti ti Ta Ta Ta ti ti Ta Ta Ta ti ti Ta Ta Tam Tam

Ritmo de vals



Ta Ta Ta Ta Ta Ta Ta Ta Ta Taa Ta

¿CÓMO APLICAR RITMOS A LOS ACORDES?

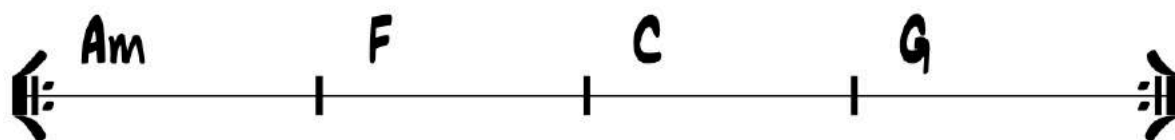
1. Da vida a cada ritmo sugerido haciendo palmas y nombrando las sílabas de cada ejemplo.
2. Toca con la mano derecha los cifrados que a continuación se presentan aplicando cada ritmo, mientras la mano izquierda toca el sonido base de cada acorde (Bajo extendido y sin ritmo).

Piano rítmico

Acordes y ritmo

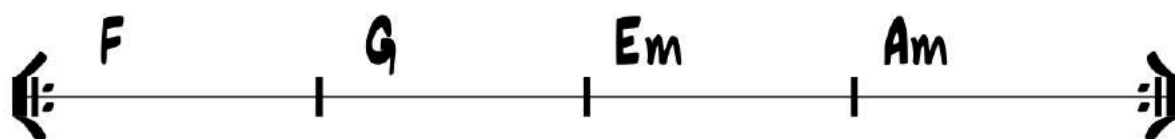
Palmas y voz - Ritmo: Ta Ta

PROGRESIÓN DE ACORDES 1



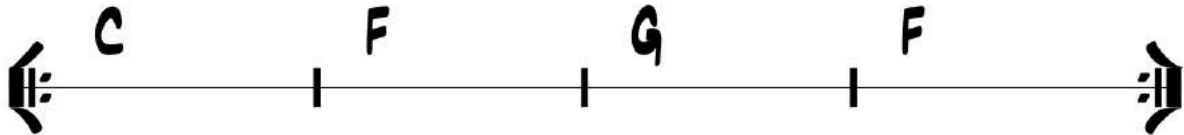
Palmas y voz - Ritmo: Taaaa

PROGRESIÓN 2



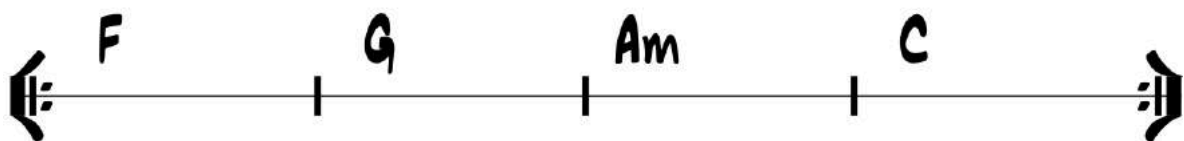
Palmas y voz - Ritmo: Taa

PROGRESIÓN 3



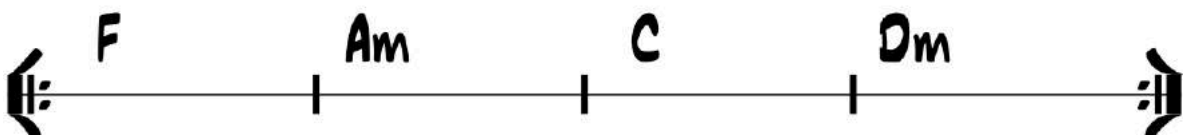
Palmas y voz - Ritmo: ti ti Ta

PROGRESIÓN 4



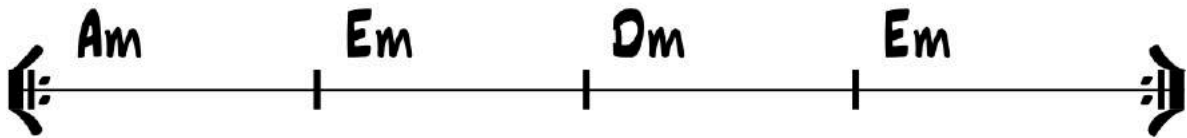
Palmas y voz - Ritmo: ti ti ti ti

PROGRESIÓN 5



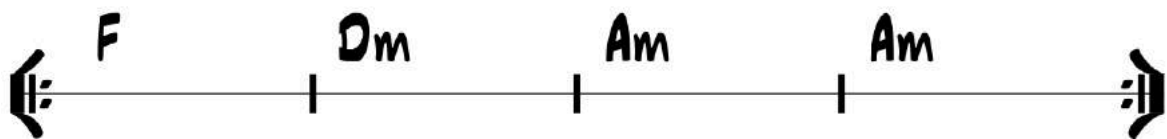
Palmas y voz - Ritmo: Ta Ta Ta

PROGRESIÓN 6



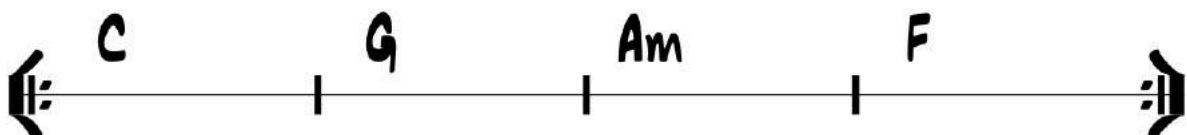
Palmas y voz - Ritmo: Ta ti ti Taa, Ta Ta Ta Ta

PROGRESIÓN 7



Palmas y voz - Ritmo: Ta ti Taa Ta

PROGRESIÓN 8

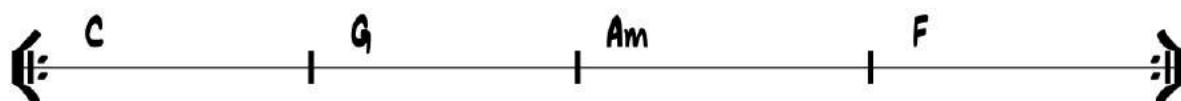


Acordes aplicados como forma de acompañamiento.

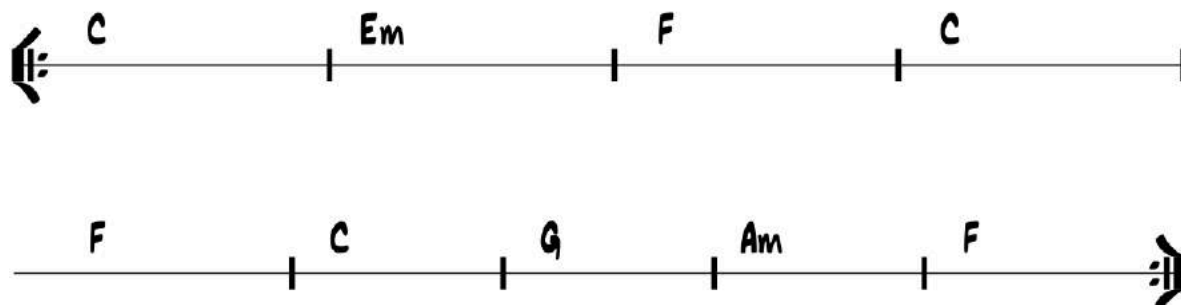
- Acompaña 6 canciones con acordes en mano derecha agregando el bajo o sonido base del acorde en la mano izquierda.
- Explota tu creatividad aplicando ritmos a tus acordes.

I'M YOURS

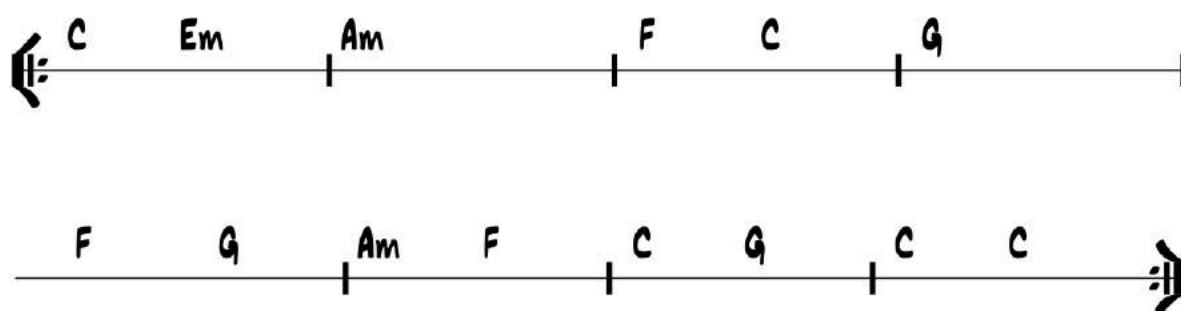
CICLO DE ACORDES APLICADO A TODA LA CANCIÓN



SOMEWHERE OVER THE RAINBOW



CAN'T HELP FALLING IN LOVE WITH YOU



TAKE ON ME

CORO

Musical notation for the chorus of 'Take on Me'. It consists of two staves. The first staff is a treble clef with a key signature of one flat (Bb) and a common time signature (C). It contains four measures with chords: C, G, Am, and F. The second staff is a bass clef with a common time signature (C) and contains four measures with chords: C, G, F, and G. The piece ends with a double bar line.

PERFECT

VERSO

Musical notation for the verse of 'Perfect'. It consists of one staff in a treble clef with a key signature of one flat (Bb) and a common time signature (C). It contains four measures with chords: C, Am, F, and G. The piece ends with a double bar line.

PRE CORO

Musical notation for the pre-chorus of 'Perfect'. It consists of one staff in a treble clef with a key signature of one flat (Bb) and a common time signature (C). It contains five measures with chords: C, Am, F, C, and G. The piece ends with a double bar line.

CORO

Musical notation for the chorus of 'Perfect'. It consists of two staves. The first staff is a treble clef with a key signature of one flat (Bb) and a common time signature (C). It contains eight measures with chords: Am, F, C, G, Am, F, C, and G. The second staff is a bass clef with a common time signature (C) and contains eight measures with chords: Am, F, C, G, Am, F, C, and G. The piece ends with a double bar line.

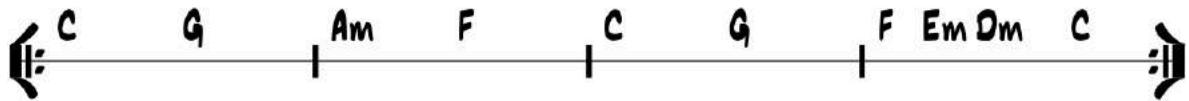
CODA O FINAL (TAMBIÉN PUEDE USARSE COMO PUENTE PARA REGRESAR AL PRINCIPIO)

Musical notation for the coda of 'Perfect'. It consists of one staff in a treble clef with a key signature of one flat (Bb) and a common time signature (C). It contains six measures with chords: C, G, Am, G, F, and G. The piece ends with a double bar line.

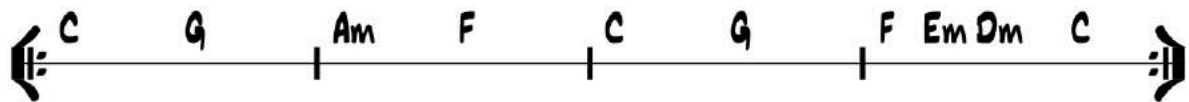
LET IT BE

3

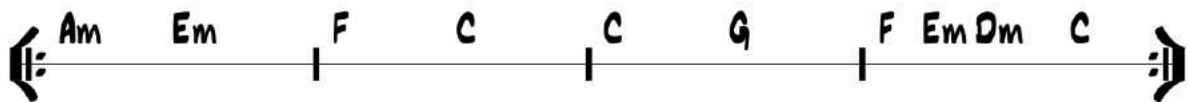
INTRODUCCIÓN



VERSO 1



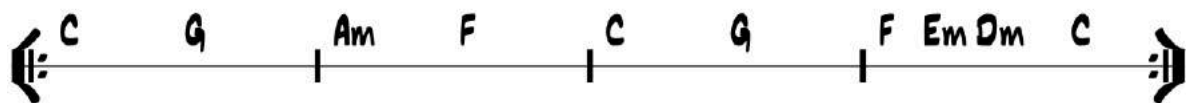
CORO



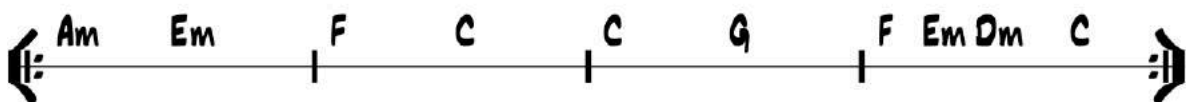
SOLO DE GUITARRA



VERSO 2



CORO





¡GRACIAS!

Al suscribirte a cualquiera de los programas de PIANO EN CASA contarás con:

- Acceso 24/7 a la plataforma virtual
- Metodología probada con +1,000 estudiantes
- Profesores certificados
- Repertorio de piezas académicas y canciones populares
- Tutoriales para reforzar los contenidos de las clases

Contamos con una variedad de planes adaptados a tus necesidades

**CONOCE NUESTROS
PLANES AQUÍ**