

# Lazy Susan

Bluezone, 2020



## Swivel tray

Vassoio girevole centrotavola, si abbina a qualsiasi tavolo rotondo. Nessuno ne conosce le origini: diffuso nella buona società americana ed europea di inizio Novecento, caratterizza oggi la tavola cinese dim sum.

Swivel centerpiece tray to complement any round table. Nobody knows its origins: widespread in US and European high society in the early 20th century, it is a feature of the Chinese 'dim sum' table today.

Drehbares Tablett für die Tischmitte, das zu jedem runden Tisch passt. Niemand kennt seinen Ursprung: Anfang des 20. Jahrhunderts in der guten Gesellschaft Amerikas und Europas weit verbreitet, prägt es heute den chinesischen Tisch beim Servieren von Dim Sum.

Plateau tournant pour centre de table, il s'utilise sur n'importe quelle table ronde. Personne n'en connaît son origine: Très utilisé dans la bonne société américaine et européenne du début du XXème siècle, de nos jours il caractérise la table chinoise Dim Sum.

# KRISTALIA

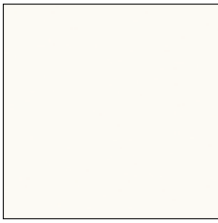
## Dimensions



Ø 59 H 2,5 cm  
Ø 23<sup>3/8</sup>" H 1"

Ø 79 H 2,5 cm  
Ø 31<sup>1/8</sup>" H 1"

## Fenix-NTM® top



Kos white 0032

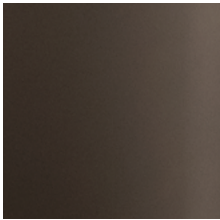


Ingo black 0720

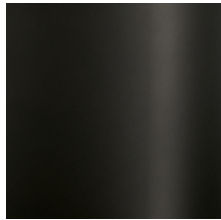
## Aluminium top Exclusive



Exclusive Champagne



Exclusive Brown



Exclusive Onyx Black



Exclusive Space Gray

More finishes and coverings info:

[Materials & Finishes](#)