



Peluquero (Barbería)

10

Presentación

El Instituto Nacional de Formación Técnico Profesional (INFOTEP) y el Ministerio de Educación de la República Dominicana (MINERD) han asumido el reto de impulsar iniciativas innovadoras de manera conjunta hacia la formación de personas jóvenes y adultas con el apoyo de la Organización de Estados Iberoamericanos (OEI) y con la colaboración de la Agencia Española de Cooperación para el Desarrollo (AECID).

En el marco de este convenio se ha desarrollado el Proyecto de Apoyo a la Formación Laboral de jóvenes en Situación de Vulnerabilidad para la Inserción Laboral, facilitando la oportunidad de formación que favorezca su empleabilidad y productividad para lograr mejores condiciones de vida. La OEI en apoyo al programa de formación laboral ha propiciado la elaboración de un juego de manuales complementarios para los participantes, de acuerdo a los cursos implementados en las Escuelas Laborales, a saber:

- 1 – Auxiliar de Belleza
- 2- Auxiliar de Tapicería
- 3- Confeccionista de Lencería del Hogar
- 4- Panadería y Repostería
- 5- Instalaciones Básicas Residenciales
- 6- Reparaciones Básicas de Electrodomésticos
- 7- Informática Básica
- 8- Artesanos Bisutereros
- 9- Repostería Domestica
- 10- Peluquero (barbería)
- 11- Peluquería

Estos manuales constituyen un gran aporte para próximos cursos y como material de consulta para el trabajo. Los facilitadores pondrán a disposición de los participantes este documento mientras se desarrolla el curso, aprovechando efectivamente el mismo.



Lic. Josefina Pimentel
Directora General de INFOTEP



Autora
Pilar Corporán

Revisión
Departamento Técnico de Diseño y Revisión Curricular del INFOTEP
Joselin Taveras OEI

Diseño
Noelia Rodríguez

Diagramación
Pilar Corporán

OEI Dominicana Derechos reservados, 2010

Indice

Presentación.....	1
Introducción.....	4
Peluquero.....	5
Especialidades.....	6
Cualidades de un buen peluquero.....	7
Consejos para cortar con máquina eléctrica exitosamente.....	8
La Barba.....	8
Distintos tipos de barbas.....	9
Materiales, Equipos y herramientas usadas en el corte y limpieza de barbas y bigotes.....	9
Pasos para la limpieza de la barba.....	10
Diferentes tipos de Rostros.....	11
Corte para la nuca.....	12
Tipos de cortes: niños, caballeros y adultos.....	14
Corte de acuerdo a la textura del cabello.....	17
¿Qué tipo de corte te conviene?.....	17
Lista de materiales, equipos y herramientas usadas en una peluquería.....	18
Bibliografía.....	20

Introducción

El presente manual apoya el programa de formación de peluquería. Contiene los procedimientos y las informaciones que deben conocer los participantes y de las principales prácticas que se desarrollan y se aprenden en el curso de acuerdo al programa del INFOTEP.

El manual contiene las imágenes correspondientes a las diferentes prácticas, estilo de corte y las herramientas necesarias garantizando el aprendizaje. Los procedimientos que se aplican en el curso permiten el desarrollo de las destrezas, habilidades y conocimientos básicos.

Este curso de peluquería es uno de los módulos de la formación general de belleza, ampliando el conocimiento y manejo de procedimientos. El objetivo principal es que los participantes aprendan y se apropien de las competencias que garantizarán su empleabilidad. Adelante!

Peluquero

Se denomina peluquero a la persona que tiene por profesión el arreglo del cabello de las personas incluyendo operaciones como lavado, corte, peinado, teñido, etc.

Los peluqueros están generalmente especializados en el tratamiento del cabello de un género específico, masculino o femenino, si bien cada vez abundan más los establecimientos unisex dedicados indistintamente a personas de cualquier sexo. En el caso de peluquerías masculinas, el peluquero se ocupa también del arreglo de la barba y bigote de los clientes recibiendo igualmente el nombre de barbero.

En un salón de peluquería el peluquero realiza las siguientes actividades

- Lavado de cabeza.
- Aplicación de tratamientos sobre el cabello, tales como champús de diferentes tipos, lociones o fijadores.
- Secado del cabello utilizando secador de mano o de casco.
- Corte del cabello utilizando diferentes tipos de tijeras, navaja o maquinilla eléctrica.
- Modelado del cabello.
- Peinado según el estilo solicitado por el cliente utilizando diferentes tipos de peines y cepillos.
- Teñido del cabello.

}A la llegada del cliente el peluquero debe preguntar qué tratamientos desea recibir y qué tipo de peinado desea. A partir de entonces, decidirá las acciones necesarias para conseguir el resultado solicitado.

El peluquero debe conocer los distintos tipos de cabello y actuar sobre ellos utilizando diferentes productos y técnicas. En la operación de lavado escogerá el champú más adecuado al cliente y le aconsejará sobre el tipo de productos que debe utilizar para su cuidado.

Tras la operación de lavado, el peluquero puede aplicar diversos tratamientos curativos contra enfermedades o infecciones como la pitiriasis, la seborrea, la pediculosis o la alopecia.

En la fase de corte, el peluquero escucha las instrucciones del cliente acerca del volumen de cabello a retirar así como el estilo deseado de peinado. Según la herramienta utilizada, existen dos técnicas básicas de corte:

A tijera. Es el más tradicional, siendo un procedimiento artesanal y lento pero más preciso.

Con maquinilla eléctrica. Facilita la retirada de gran volumen de cabello con rapidez. Está indicado para varones sobre todo para la parte trasera de la cabeza. Entre los requisitos que presenta están el hacer el corte sobre cabello seco y direccionarla en contra del nacimiento del cabello.

El corte con navaja se utiliza generalmente para hombres para perfilar determinadas áreas de la cabeza como las patillas o la nuca.

Si el cliente desea modificar el color del cabello, el peluquero le aconsejará sobre el tono más adecuado y aplicará tinte total o mechas según las instrucciones impartidas por el mismo.

También puede aplicar técnicas decolorativas para suavizar el color del cabello. Por último, el peluquero da volumen y fija el cabello por medio de laca o un producto similar.

El profesional de peluquería también puede aconsejar, confeccionar o vender determinados complementos; en el caso del barbero, sus ocupaciones se extienden también al corte de la barba y el bigote del cliente. El cuidado puede consistir en un rasurado total del cabello o en un corte parcial descargando volumen y perfilando las líneas de la barba y el bigote.

Especialidades

Por sus especiales características algunos peluqueros están especializados en el corte del pelo a niños. En estos casos, las peluquerías suelen estar adaptadas a estos particulares clientes tanto en su decoración como en su mobiliario. Así, cuentan con asientos altos que acoplados a los sillones. Algunos también disponen de delantales coloridos entre los que pueden escoger los pequeños.



Casi todos los pequeños se resisten a quedarse sentados más de media hora mientras se les corta el cabello. No solamente no tienen suficiente paciencia, sino que necesitan acción, quieren moverse y explorar el territorio.

No obstante, hay que cortar el pelo del niño de vez en cuando para que lo tenga bonito y sano

Los primeros cabellos que tiene el bebé cuando nace se caen enseguida. Al cabo de un año, vemos aparecer los verdaderos cabellos y ya se nota más su estructura y su color. En general, el verdadero corte de cabello, el que le da forma al peinado, se hace cuando el niño tiene alrededor de un año.

Este primer corte de cabello no es más que una simple pasada de tijeras por la nuca, y no entra demasiado en el concepto de un verdadero corte. Todavía el pelo no tiene suficiente volumen, pues está en fase de desarrollo.

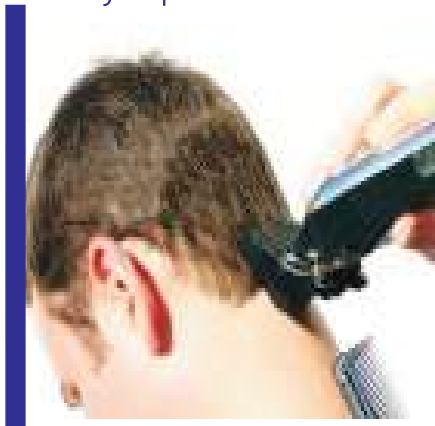
Un peluquero o una peluquera habituado/a a los niños será capaz de calmar al bebé y dejarlo sentado en su silla durante un momento, valiéndose de diferentes medios para lograr su objetivo, mientras le corta rápidamente el cabello sin asustarse demasiado si la cabecita se mueve un poco. Los estilistas con experiencia con niños son pacientes y tranquilos.

Si notas que el niño está tenso y nervioso, tranquilízalo y explícale con calma, con una actitud positiva y con palabras comprensibles para él, lo que va a pasar y cómo va a terminar el proceso. Pero, obviamente, no lo hagas si no hay ninguna necesidad, no interfieras en el caso en que tu niño esté concentrado y el corte se esté desarrollando bien. Demuestra tu paciencia y tu comprensión si las cosas no marchan como deberían, y tampoco halagues demasiado a tu niño para motivarlo, aunque todo vaya bien.

Cualidades de un buen peluquero.

1. Los peluqueros deben tener capacidad creativa, así como buena capacidad de escuchar y comunicarse.
2. Requieren destreza para poder utilizar las herramientas correspondientes y mucha energía, porque el horario puede ser largo y arduo.
3. No deberían tener alergia a ningún producto químico, ya que deberán trabajar con distintas soluciones, decolorantes y tintes.
1. Deben tener una visión cromática normal y buena percepción de profundidad.
2. Es importante que les guste trabajar con personas muy diversas.

Consejos para cortar con máquina eléctrica exitosamente



Hay algunas cosas acerca de cortar el pelo con máquina eléctrica que son diferentes a cortar usando tijera.

Primero y más importante es que el pelo tiene que estar seco cuando se le corte. El cabello mojado simplemente cubrirá las navajas internas y puede dañar la máquina y hacerla difícil de limpiar. Intentar cortar pelo mojado con máquina eléctrica puede resultar también que el agua entre a lugares más interiores potencialmente causando que las navajas se oxiden.

Segundo, para mejores resultados siempre guía a la máquina en dirección contraria a la cual crece el cabello. Esto asegura que el pelo sea cortado de manera pareja al largo al que la máquina guía. Deberías usar un peine para mantener el pelo dirigido en su patrón de crecimiento entre las pasadas de la máquina cortadora.

También deberías evitar tratar de sobrecargar la cortadora en un solo pase. Esto es especialmente importante cuando se esté tratando con cabello fino o lacio. Cabello de textura fina se doblará fácilmente cuando la máquina cortadora encuentre resistencia y podrás ver que los intentos de corte son menos que satisfactorios. Cuando te enfrentes a pelo de textura fina, trata cortando una extensión de cabello que sea a lo mucho solamente la mitad de ancho que las navajas de la máquina.

La Barba

La barba es el pelo que crece sobre el mentón (barbilla), el cuello y los pómulos y bajo el labio inferior del hombre.

Es común en algunos países darle el nombre de chiva debido a la similitud con el mechón de pelo que le crece en la quijada a las cabras.

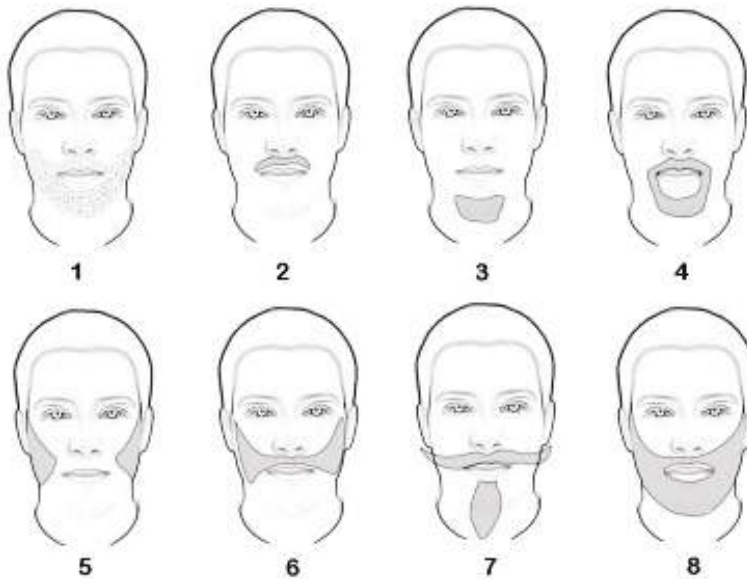
A lo largo de la historia y en las diferentes culturas, a los hombres con vello facial se les han atribuido la sabiduría o un estatus social alto, pero también la falta de higiene o refinamiento y una disposición excéntrica. En algunas religiones los varones deben llevar la barba completa.

Tras haber sido despojadas de su sentido estético durante las primeras décadas del siglo XX, las barbas, junto con el cabello largo, fueron reintroducidas al mundo occidental por los hippies. Actualmente (comienzo del siglo XXI) las barbas largas son rara vez vistas entre hombres jóvenes occidentales. Sin embargo, en los grupos de rock o pop independiente, o entre grupos de investigadores y científicos todavía es común usar barba.

La barba se recorta mediante el afeitado.

A menudo se combina la barba con el bigote, que es el pelo que crece sobre el labio superior. En ocasiones también se recorta, procediendo a rasurar partes de los pómulos y el cuello.

Distintos tipos de barbas



- 1) Incipiente
- 2) Bigote
- 3) Barba de chivo o de mandarín
- 4) Española
- 5) Patillas largas
- 6) Patillas unidas por el bigote
- 7) Estilo Van Dyke
- 8) Barba completa.

Materiales, Equipos y herramientas usadas en el corte y limpieza de barbas y bigotes





Capa



Toallas

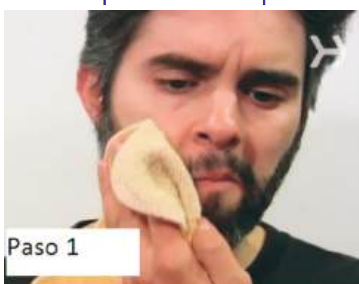


Tijeras de entesaque



Peine

Pasos para la limpieza de la barba



Paso 1

Asegúrese de que su barba está seca. El pelo mojado es más relajado, un corte en mojado te dejará con una barba más corta de lo esperado. Una vez que se seque.



Paso 2

Peine su barba en varias veces en la misma dirección en que su vello facial crece para tener todo el pelo en una sola dirección.



Paso 3

Ahora peine su barba en contra de la dirección en que su vello facial crece desde la pelusa hasta la barba tanto como sea posible.



Paso 4

Concentrarse en un solo lado de la cara a la vez comenzar a recortar. Haga esto inclinando el peine ligeramente hacia afuera de su cara y recortan el pelo que sobresale de la superficie exterior del Peine. Repita el proceso de recorte en el otro lado de la cara hasta que ambas partes coincidan.



Paso 5

Defina los bordes de su barba y el cuello recortando el contorno de la barba en limpio incluso las líneas y la eliminación de los pelos del cuello dan forma a su barba. Use una afeitadora para crear los bordes de su barba le dará un perfil más agudo que las tijeras.

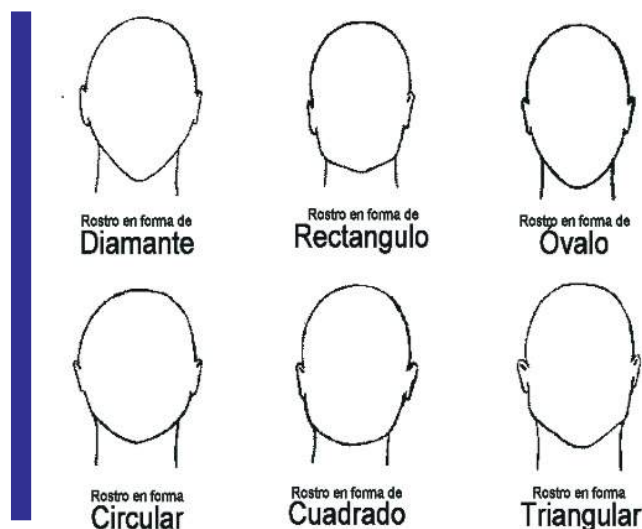


Paso 6

Peine su barba, una vez más retocar cualquier parte que lo requiera.

Diferentes tipos de Rostros

Existen diferentes tipos de rostros y cada uno tiene unas determinadas características por las que lo podemos encuadrar dentro de un determinado tipo



Rostro en forma de diamante

- El rostro se va estrechando a medida que se desciende.
- Presenta la frente ancha con líneas muy definidas.
- Los pómulos aparecen muy marcados.
- La barbilla es estrecha, prominente y afilada
- El rostro se va estrechando a medida que se desciende.

Rostro en forma rectángulo

- Óvalo largo y ancho
- Posee similar anchura en frente pómulos y barbilla
- Rostro en forma de óvalo
- Presenta la zona media (pómulos) ligeramente más ancha que la zona superior e inferior (frente y barbilla).
- Es el óvalo considerado ideal.

Rostro en forma circular

- Su contorno es totalmente curvo, adquiriendo su mayor anchura en la zona media (pómulos).
- Su forma viene determinada en gran parte por la acumulación de tejido adiposo.
- Pómulos anchos, mandíbula ancha, y la acumulación adiposa por debajo de la barbilla hace que esta no destaque, configurando la forma redondeada.

Rostro en forma de cuadrado

- Posee similar anchura en la frente, pómulos y barbilla.
- La forma cuadrada está determinada fundamentalmente por la estructura ósea de la mandíbula y el nacimiento de los cabellos en la frente.

Rostro en forma triangular

- Se puede observar un ensanchamiento progresivo de su contorno.
- Mandíbula muy marcada que hace que la barbilla no destaque.
- La frente es estrecha debido a que aparece delimitada por los nacimientos del cabello.

Corte para la nuca

Bloque (Blocked.). Bloque significa cortar una línea recta a través de la línea natural. Cuando se hace correctamente, tendrá la apariencia de un bloque cuadrado y le pueden dar la apariencia de un cuello más amplio.

La desventaja más grande con el corte bloque es que van a aparecer desordenado cuando el pelo crece. Una vez que el cabello comienza a crecer bajo el escote, el nuevo crecimiento del pelo se pega hacia fuera como un pulgar dolorido.



Redondo(Rounded). Un escote redondo simplemente toma las esquinas de un acabado del bloque. Al igual que el escote bloque, la nuca redondea se empiecen a buscar una vez que el cabello comienza a crecer desordenadamente por debajo del cuello.

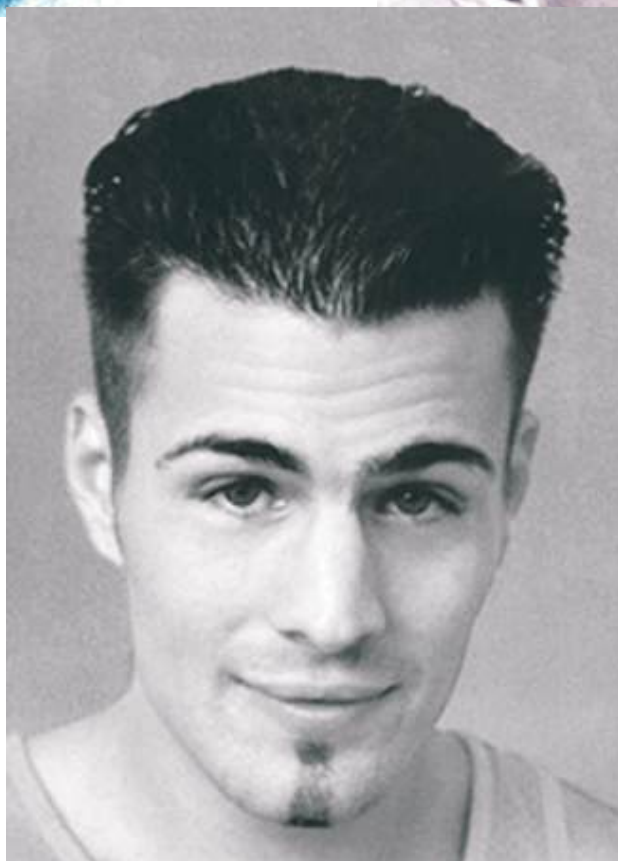
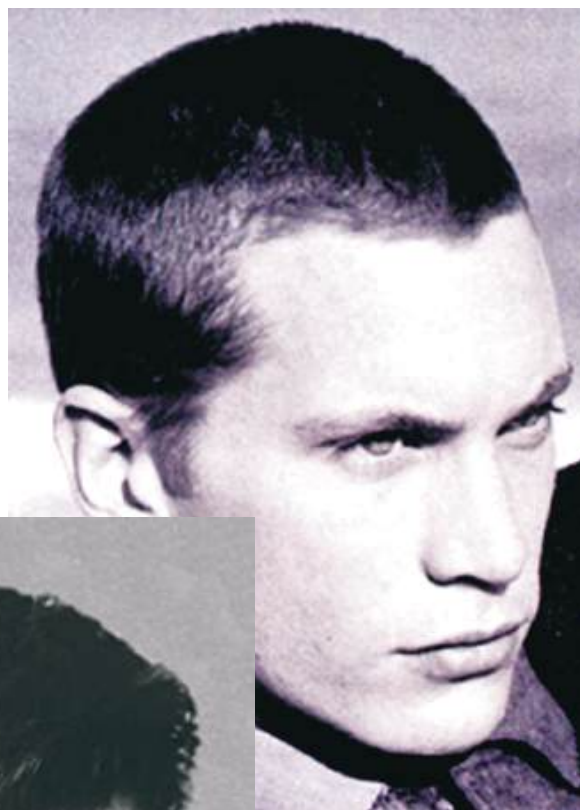
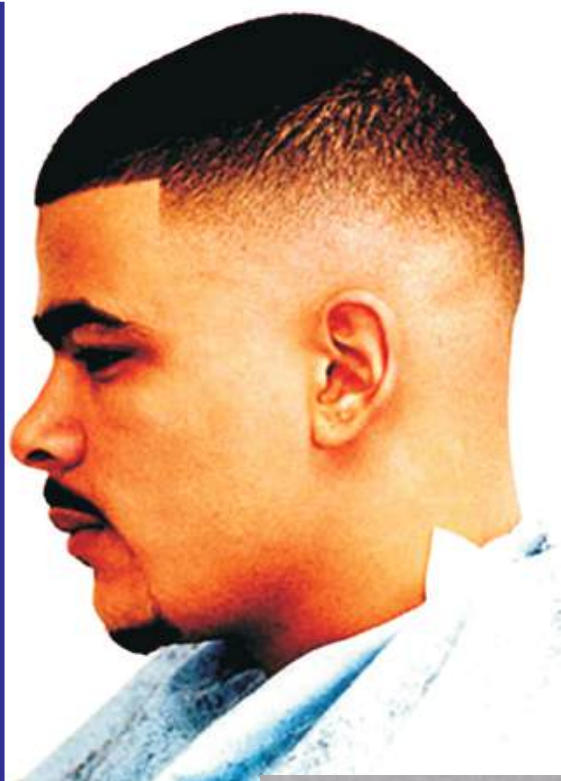


Cónicos (Tapered). En lugar de crear una línea fuerte en la nuca del cuello, un cuello cónico sigue la línea del cuello natural y poco a poco se acorta el pelo, ya que se acerca a la parte inferior de la línea del cuello. Sin embargo, la mayor ventaja del corte cónico es que a medida que crece el pelo, la línea del cuello se mantiene mezclado y bien cuidado.



Tipos de cortes para niños, caballeros y adultos.







Corte de acuerdo a la textura del cabello

El cuidado del cabello y un corte adecuado es fundamental para la apariencia de un hombre. Para que tenga un buen corte de cabello se deben tomar en cuenta muchas cosas, desde la textura del pelo, hasta el tipo de cara.

Parece increíble, pero la imagen puede mejorar para bien con solo un buen corte. Por eso te damos algunas recomendaciones que ayudarán no solo a verte bien, sino a sentirte bien, dando seguridad a tu autoestima.

Ya sea que tengas abundante cabello o solo un poco, hay varias opciones para lograr un buen peinado

- El hombre necesita dar forma a su corte de cabello más a menudo que una mujer, aproximadamente cada cuatro semanas.
- No debes apegarse a un estilo pasado de moda. Pregunta al estilista qué peinados están de moda y cuál estaría adecuado a tu tipo de cabello y en general a tu estilo personal.
- Si tu cabello ha comenzado a reducirse y ser más escaso, no luches contra ello. Apégate a usar el cabello corto o considera afeitarte la cabeza, que es un "look" muy aceptado actualmente.

Para que tu cabello brille y se vea sano, cuida tu alimentación, procura incluir verduras y frutas.

¿Qué tipo de corte te conviene?

Este depende de la forma de cara y cabeza. Una cabeza simétrica con la cara ovalada o en una sutil forma de pera luce bien con el cabello corto. Una cara rectangular se resalta al formar un poco de volumen en la parte de arriba. Si las orejas son grandes, es mejor dejar un poco de cabello que las cubra pero si son pequeñas, el cabello corto se verá bien. Si tu cabello es rebelde y difícil de dominar al peinarlo, será mejor elegir un cabello corto. Si tienes abundante cabellera te verás bien con el cabello corto y si lo deseas puedes aplicar un poco de gel; si tu cabellera es escasa, el cabello corto es ideal ya que disimula las zonas en las que te hace falta algo de cabello.

Lista de materiales, equipos y herramientas usadas en una peluquería.



Alcoholado



Aplicador de agua



Blower



Brochas de barbero



Capa para corte



Crema mentolada



Espejo con mango



Esquiladora



Cepillo plano



Espejo grande



Gelatina



Gotas de brillo



Lavapelos



Navajas



Peine de corte



Polvo talco



Rinse y Shampoo



Sillón reclinable



Toallas



Tijeras



Toallas clinex

Bibliografía

- Company, Teresa (2005), *Cosmetología Aplicada a la Peluquería*. Madrid.
- W:AA. (2007). *Cuidados del Cabello*. España.
- Healy, M. (2005). *Manual de Cosmetología*. México.
- Instituto Tecnico de Capacitación y Productividad, (2007). *Manual Técnico: Corte de Cabello Unisex*.
- Concepción Carrillo Troya, Yolanda Fernández Canales, Ana Belén Talaverano Fuentes (1996). *El Cabello. Cambios de Forma*. España.