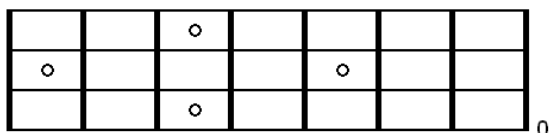


## LECTURA

Primera posición  
**PRIMERA CUERDA (G)**

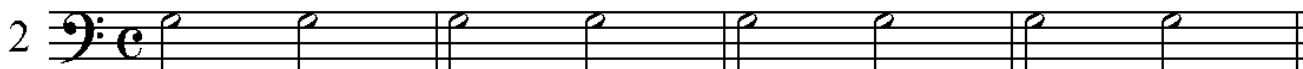


La medida básica en todo tipo de música son las negras ó cuartos. Para ejecutar negras cuente con su pié, o sea, por cada golpe que de en el piso con el pie, toque una negra. Toque estos ejercicios con la primera cuerda al aire.

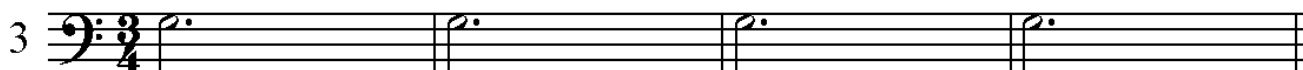
Un golpe, una nota.



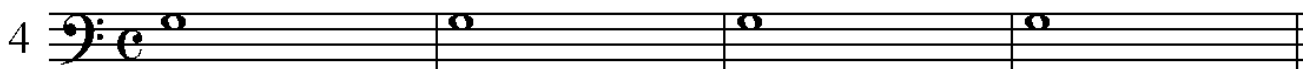
Dos golpes, una nota



Tres golpes, una nota

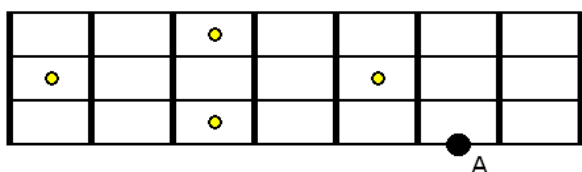


Cuatro golpes, una nota

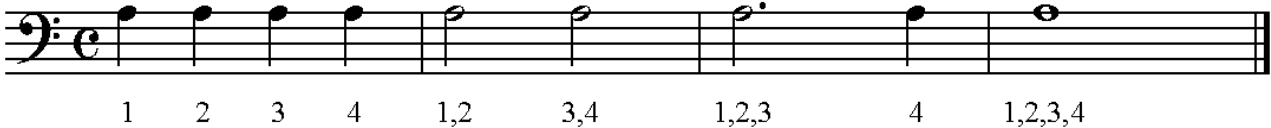



### [Audio ejercicios 1 al 4](#)


Haciendo presión en la primera cuerda en el segundo traste, se produce el sonido de La (A). Toque los siguientes ejercicios combinando la nota A, con las medidas que usted ya conoce (negras, blancas, blancas con puntillo y redondas).



INSTITUTO DE BELLAS ARTES DEL ESTADO DE BAJA CALIFORNIA  
TALLER LIBRE DE MÚSICA


5   
1 2 3 4 1,2 3,4 1,2,3 4 1,2,3,4


6   
1,2 3 1 2 3 1,2,3 1 2,3 1 2 3 1,2,3


7   
1,2,3,4 1 2 3 4 1,2 3,4 1 2,3,4

[Audio ejercicios 5 al 7.](#)

Practique los siguientes ejercicios combinando la primera cuerda al aire (G) con la nota *La* (A), y con todas las medidas practicadas.

8   
1 2 3 4 1 2 3 4 1 2 3 4 1 2 3,4

9   
1,2 3 4 1,2 3,4 1 2 3 4 1 2 3,4

10   
1 2 3 1,2,3 1,2 3 1,2,3 1 2 3 1 2 3 1,2 3 1,2,3

[Audio ejercicios 8 al 10.](#)

### LOS SILENCIOS

Para hacer oír los silencios, bastará que usted ponga los dedos de la mano izquierda sobre las cuerdas (ahogar las cuerdas) y así, detener la vibración de estas.

INSTITUTO DE BELLAS ARTES DEL ESTADO DE BAJA CALIFORNIA  
TALLER LIBRE DE MÚSICA

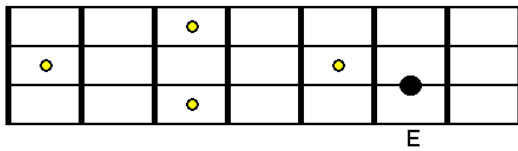
11 

12 

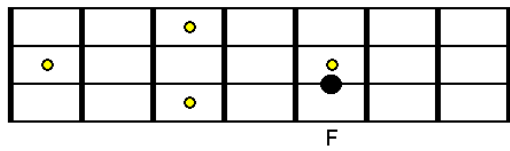
[Audios de los ejercicios 11 y 12.](#)

SEGUNDA CUERDA (D)

Segundo traste



Tercer traste



13 

14 

15 

16 

[Audio ejercicios 14 al 16.](#)

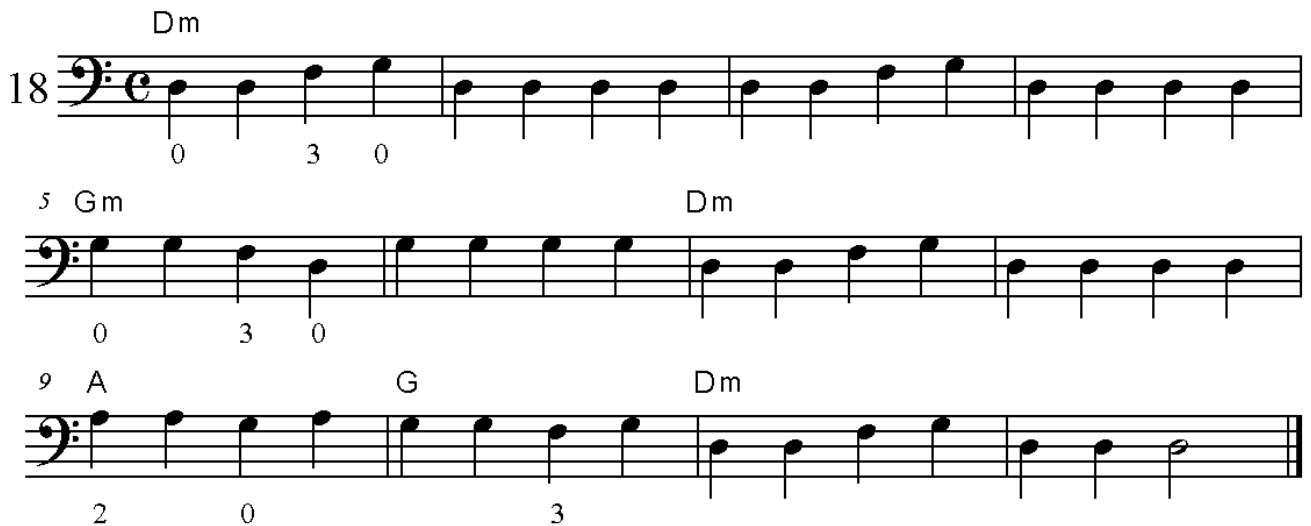
INSTITUTO DE BELLAS ARTES DEL ESTADO DE BAJA CALIFORNIA  
TALLER LIBRE DE MÚSICA

SONIDOS DE LA PRIMERA CUERDA (G, A) Y LA SEGUNDA CUERDA (D, E, F).

El siguiente ejercicio es para que lo practique todos los días.



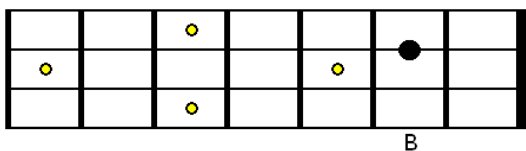
Algunos ejecutantes, utilizan escalas propias del blues. Escuche y practique la siguiente línea del bajo que está en la escala de *Dm* estilo blues.



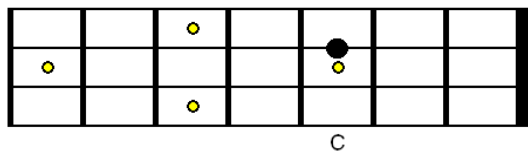
[Audio ejercicios 17 y 18.](#)

TERCERA CUERDA (A)

Segundo traste



Tercer traste



INSTITUTO DE BELLAS ARTES DEL ESTADO DE BAJA CALIFORNIA  
TALLER LIBRE DE MÚSICA



[Audio de ejercicios 19 y 20.](#)

### LA ESCALA MENOR NATURAL

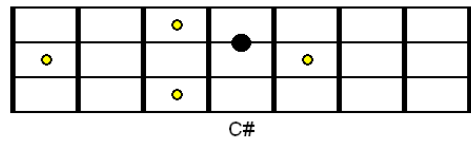
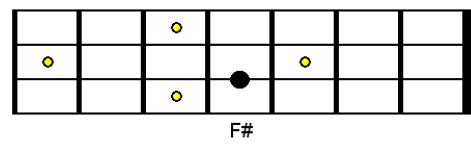
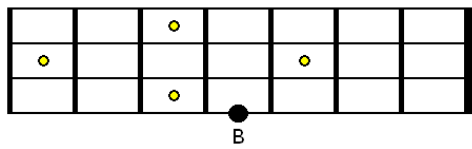
Una escala es una serie de sonidos graduados. Cada escala tiene un sonido diferente debido al arreglo particular de los intervalos que la constituyen. A la escala menor natural también se le conoce como modo eólico.

Escala de Am



[Audio de ejercicios 21 y 22.](#)

## NOTAS DEL CUARTO TRASTE

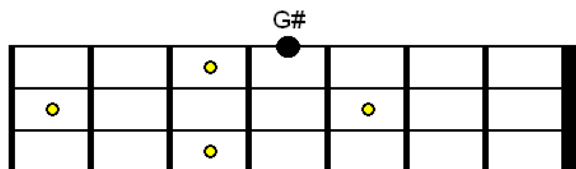
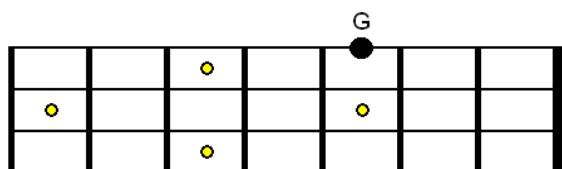
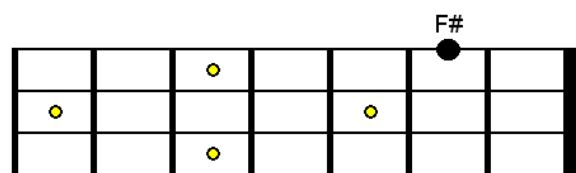
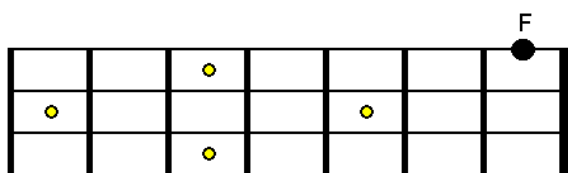


Practique los siguientes ejercicios, incluyendo las notas del cuarto traste y otras notas con sostenidos.



[Audio ejercicios 23 y 24.](#)

## CUARTA CUERDA (E)



La cuarta cuerda (E), es la cuerda mas difícil para tocar. Haga más presión en sus dedos de la mano izquierda sin sacrificar la precisión de estos.

**INSTITUTO DE BELLAS ARTES DEL ESTADO DE BAJA CALIFORNIA**  
**TALLER LIBRE DE MÚSICA**

25

0 0 0 1 1 1 2 2 2 2 3

5

4 4 4 3 3 3 2 2 1 1 0

**Sostenido:** Sube medio tono a la nota que lo tiene.

Practique el siguiente ejercicio.

26

0 2 3 0 3 0 3 4 4 1

6

1 4 2 2 0 4 1 1 2 3

Estilo swing:

27

G C

13 22 30 32 40 32 30 22 23 32 40 42 40 32 23 32

5 D7 G

30 32 34 32 30 23 22 20 13 23 30 32 40 13

[Audio ejercicios 26 y 27.](#)

**Bemol:** Baja medio tono a la nota que lo tiene.

INSTITUTO DE BELLAS ARTES DEL ESTADO DE BAJA CALIFORNIA  
TALLER LIBRE DE MÚSICA

Practique el siguiente ejercicio.

28

44 43 42 41 40 30 31 30 13 21 22 23 14 23 31 34

44 43 42 41 40 30 31 30 13 21 22 30 40

Bemoles y sostenidos.

29

23 31 34 42 43 40 32 24 30 33 41 44 42 34 31 23

22 30 33 41 40 32 24 24 12 20 23 31 34 42 40

[Audio ejercicios 28 y 29.](#)

**Armadura:** La armadura es una sucesión de sostenidos ó bemoles después de clave y sirve para saber el tono ó la escala.

**La escala mayor:** La escala mayor es una serie ó sucesión de sonidos, dispuestos por movimiento conjunto ó grados conjuntos, los cuales estan separados por tonos (t) y semitonos (s) en el siguiente orden: t-t-s-t-t-s.

Un bemol en la segunda línea indica que se está en la escala ó tono de F. Esto quiere decir que todos los SI que aparezcan a lo largo de la línea del bajo van a ser bemoles, o sea, Bb. A menos que aparezca un becuadro, entonces serán naturales.

Practique el siguiente ejercicio:



**INSTITUTO DE BELLAS ARTES DEL ESTADO DE BAJA CALIFORNIA**  
**TALLER LIBRE DE MÚSICA**

30

11 13 20 21 23 30 32 33 32 30 23 21 20 13 11

Puntos de repetición:

31

11 13 20 21 23 30 32 33 40 42 43 42 40 33 32 40 33

Estilo Rock:

32

33 30 21 23 30 32

33 30 21 23 11 20 23 30 33 11

[Audio ejercicios 30 al 32.](#)

Dos bemoles, después de la clave, indican que se está en el tono ó la escala de Bb. Esto quiere decir que todos los B y E van a ser bemoles.

33

21 23 30 31 33 40 42 43 42 40 33 31 30 23 21

Jazz blues en Bb:

INSTITUTO DE BELLAS ARTES DEL ESTADO DE BAJA CALIFORNIA  
TALLER LIBRE DE MÚSICA

34

21 30 33 30 31 40 32 40 33 30 23 21 43 33 43 41

31 21 23 41 42 40 43 42 30 42 40 33 40 33 31 30

23 30 31 32 33 31 30 23 21 30 31 32 33 21

[Audio ejercicios 33 y 34.](#)

Corcheas:

35

40

36

30 40 20 30

37

23 32 33 40 13 20 22 23 30 32 33 40 42 40 33 32 30 40 23

[Audio ejercicios 35 al 37.](#)

Los siguientes ejercicios en las tonalidades de F y Bb se combinan las corcheas con alteraciones.

INSTITUTO DE BELLAS ARTES DEL ESTADO DE BAJA CALIFORNIA  
TALLER LIBRE DE MÚSICA

38

11 13 20 21 23 30 32 40

20 21 23 30 32 33 40 42 43 33

39

43 42 40 33 40 44 31 30 23 30 40 42

40

21 30 33 43 42 33 31 23 20 11 13 20

[Audio ejercicios 38 al 40.](#)

Segunda posición  
LA ESCALA DE G

41

13 20 22 23 30 32 34 40 34 32 30 23 22 20 13

42

40 42 30 32 30 34 40

INSTITUTO DE BELLAS ARTES DEL ESTADO DE BAJA CALIFORNIA  
TALLER LIBRE DE MÚSICA

43

G Em Am7 D7 G Em Am7 D7

40 32 42 30 32 34

G G7 C E♭7 G/D D7 G

33 31 40 13

Detailed description: The image shows two staves of musical notation in bass clef with a key signature of one sharp (F#). The first staff is labeled '43' at the beginning. Above the staff are guitar chords: G, Em, Am7, D7, G, Em, Am7, D7. Below the staff are fret numbers: 40, 32, 42, 30, 32, 34. The second staff has guitar chords: G, G7, C, E♭7, G/D, D7, G. Below the staff are fret numbers: 33, 31, 40, 13. The notation includes quarter notes, eighth notes, and rests.

[Audio ejercicios 41 al 43.](#)