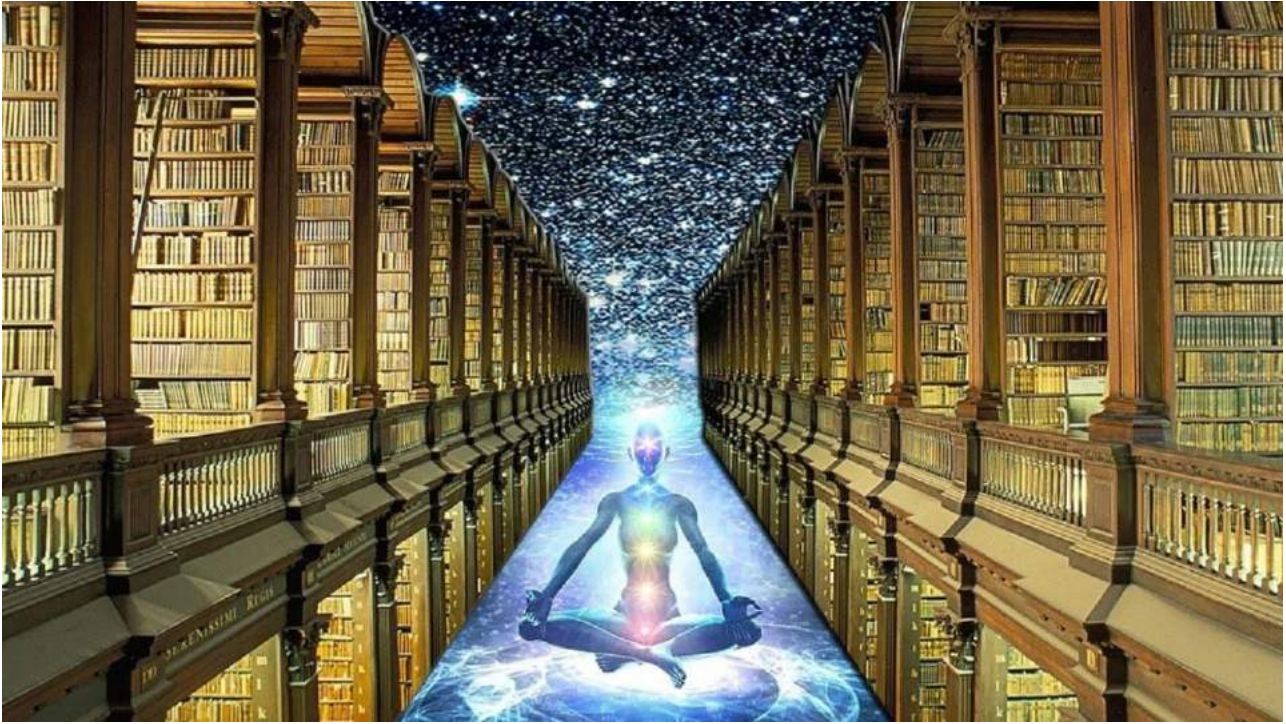


# Registros Akáshicos



Os Registros Akáshicos contêm os registros de todos os pensamentos, sentimentos, ações, emoções, situações e virtudes de toda a humanidade que estão armazenados energeticamente em um plano astral. É uma grande biblioteca com todas as informações da jornada de cada alma. Por meio da leitura dos Registros Akáshicos podemos acessar informações, fazer perguntas, obter explicações e orientações.

Akáshico, deriva do sânscrito Akasha que significa éter – a substância que compreende tudo que tem vida no universo.

Cada um de nós tem um livro de alma individual, que fica “armazenado” no espaço Akáshico e contém as informações de todas as ações, emoções, potenciais aprendizados e sabedoria que a alma acumulou durante várias experiências de vida. Ter acesso aos Registros Akáshicos é uma oportunidade de conexão profunda com a própria alma.

Vale frisar, que o objetivo da leitura não deve ser com o intuito de prever o futuro ou por mera curiosidade, mas sim, uma oportunidade de autoconhecimento e crescimento pessoal, de expansão de consciência e uma oportunidade de receber orientações, esclarecimentos e direcionamentos do que precisa ser liberado, transformado e curado, para termos uma vida com mais harmonia, realização e alegria.

Na Leitura de Registros Akáshicos as respostas podem vir em forma de imagens, sensações e ou verbalmente, o solicitante pode e deve fazer perguntas, mas devo informar que nem tudo que é perguntado será respondido, a alma só libera o que a pessoa está preparada para ouvir naquele momento.

## O AKASHA E OS REGISTROS AKÁSHICOS

Akasha é o nome dado ao éter primordial, à energia viva que possibilita a existência. Está em tudo e tudo É. É amplamente mencionado na cultural oriental

(hinduísmo e budismo), no paganismo, na antroposofia, etc. Foi difundido no ocidente por intermédio da teosofia, de Helena Blavatsky.

O conceito do Akasha pode ser descrito na atualidade como a energia da vida que guarda em si todas as possibilidades do vácuo quântico. Ou seja, todas as realidades em suas infinitas possibilidades já existem. Qualquer tipo e informação possível e imaginária já existe no Universo. A estes registros de todas as existências independentes de tempo e espaço chamamos de REGISTROS AKÁSHICOS.

O que chamamos de passado, presente e futuro na realidade humana nada mais são que possibilidades de realidades sendo manifestadas. Realidades paralelas que encerram todas as possibilidades de existência. Absolutamente tudo que é criado, toda e cada existência tem uma história, uma rastro energético que está disponível no universo para ler lido (tornando-se ciente). A partir do momento que um indivíduo consciente acessa uma informação do Akasha, trazendo-a como real e possível para seu campo eletromagnético, essa informação passa a se manifestar como realidade.

Antigamente associava-se a presença dos registros a uma biblioteca astral akáshica toda de cristal e com um livro akáshico sobre a existência de cada ser. Hoje sabemos que não passa de um arquétipo imaginado para se chegar perto do que podem ser estes registros energéticos da existência. Para acessar essa matriz energética da existência (Akasha) não é necessário ir para uma biblioteca e/ou visualizar livros, tampouco é necessária a presença de anjos, arcanjos, mestres ou guias. A conexão já é direta e intrínseca à nossa existência. Não está lá, longe, inatingível, está aqui formando nossa realidade o tempo inteiro. Todas as memórias que vamos manifestando na nossa vida vem dos registros. Não existe o conceito de tempo e de espaço na criação. Nós assumimos e liberamos verdades (rastros energéticos) a cada passo que damos. Não existe uma verdade linear e sim todas as possibilidades de existência ao nosso dispor o tempo todo. O que nos separa da realidade que desejamos assumir, que desejamos manifestar é apenas o nível de consciência de cada um.

ORIGEM CÓSMICA – Este é um tema recorrendo e muito solicitado em uma leitura dos registros akáshicos. A origem de qualquer ser é na Matriz Consciente do Multiversus e não em um planeta ou galáxia específicos. Ou seja, no momento que uma parte desta Matriz tem a experiência de uma consciência individual ela

automaticamente é manifestada nas infinitas possibilidades, em todas. Ou seja, você próprio está em todas as dimensões e todas as realidades existentes neste exato momento, apenas não tem consciência plena delas. Neste momento de transição do planeta da 3D para 5D ainda há muita confusão de qual realidade vem a informação que chega no nosso campo vibracional. Muitas vezes continuamos repetindo e manifestando realidades que não são mais a atual por meio de memórias, traumas, herança genética, etc.

Entendendo o funcionamento do toróide e sua conexão com a consciência e todas as informações que estão disponíveis para nosso uso e evolução passamos aos poucos a sermos os agentes participativos de nossa própria história, limpando-a, abençoando-a e transformando-a da melhor forma e mais elevada. As etapas que vamos seguir serão: compreender o toróide, o sol central, a conexão dos nossos chacras e acesso à consciência cósmica criacional dentro desta estrutura.

☞ A criação está em nós e somos nós ao mesmo tempo. Começamos a participar da nossa própria criação com a tomada de consciência. Esta consciência é Una, é o todo, e ao mesmo tempo é separada na individualidade pelas experiências, lembranças, memórias e histórias de cada um.

A consciência Una está presente dentro do nosso próprio campo, sendo ao mesmo tempo todas as possibilidades da existência e as possibilidades individuais que estamos criando para nós mesmos. Este centro de consciência Una integrada com a individual chamo de sol central. É o cerne, o ponto de partida do nosso campo eletromagnético. A partir da ativação da consciência do nosso sol central entramos em contato com as nossas histórias e ao mesmo tempo com tudo o que podemos ser e desenvolver.

☞ O sol central está localizado no centro do toróide e é a partir dele que vamos trabalhar para percepção e mudança de informações que estão sendo rodadas em nosso sistema. Enquanto o toróide é um sistema fechado de informações que estamos rodando dentro do nosso campo, ele ao mesmo tempo se comunica com a consciência Una e com a esfera terrestre, permitindo as manifestações neste espaço físico e dimensional.

☞ A comunicação do sol central com o cosmos, a própria criação da consciência Una se dá pelos chacras. Neste curso vamos realinhar os chacras energeticamente formando um tudo prânico diretamente ligado à criação e à esfera terrestre. Quando este tudo prânico e a consciência do sol central são ativados nossa percepção é potencializada e a consciência do que pode ou não entrar no nosso próprio campo também. Ou seja, nos tornamos mais perceptivos e ao mesmo tempo mais protegidos energeticamente com consciência do que está chegando e saindo do nosso campo. O realinhamento dos chacras não

interferirá no funcionamento dos mesmos. Os principais vórtices de energia do corpo continuarão com suas funções e características, a diferença será na forma de interação energética entre eles e com os corpos físico, emocional, mental, espiritual. Pela figura abaixo percebemos que os chacras básico e coronário não estão na posição dorso-ventral, como os demais chacras, e sim no eixo longitudinal do corpo. O realinhamento dos chacras: sexual, plexo solar, cardíaco, laríngeo e frontal consiste em reposicioná-los em harmonia com os chacras sexual e coronário, ou seja, no sentido longitudinal do corpo.

Os vórtices assim posicionados estarão estimulando naturalmente a ascensão da kundalini, terão a troca e equilíbrio energético facilitados entre si e entre os corpos e o ambiente externo, além de constituírem o tudo prânico, ou seja, conexão e comunicação potencializada entre a esfera terrestre e o cosmos, a Criação.

**MAGNETISMO NA TERRA O TORÓIDE (PADRÃO TÓRUS)** O padrão primário de circulação de energia dos corpos é chamado de tórus. Este campo de energia pode ser observado em um ímã, mas está presente em todos os corpos desde o microcosmo até o macrocosmo (desde uma simples maçã até uma galáxia inteira). A circulação de energia neste campo normalmente é dupla, chamada de duplo tórus, ou "tori", um campo em espiral em direção ao pólo norte e outra em direção ao pólo sul. Esse padrão "tori" reflete o efeito coriolis, a circulação dos ventos, das marés, etc. Dentro deste padrão de circulação de energia dos corpos encontramos uma forma geométrica única e absoluta, onde todas as forças são equilibradas e iguais, o chamado vetor equilíbrio - VE - Vector Equilibrium. Os vetores em equilíbrio são linhas de energia de mesma força e comprimento, que se expandem e retraem do equilíbrio absoluto para o equilíbrio absoluto. A energia de atração e repulsão do VE pode novamente ser observada em um ímã. Dentro do toróide e do VE é possível visualizar com facilidade a formação da flor e fruto da vida. Um último ponto importante a ser abordado dentro do conceito do toróide é a espiral phi. Consiste em um vórtice em espiral na natureza que permite o crescimento de qualquer forma mantendo os padrões do VE e do tórus em cada organismo (micro macro).

## FUNCIONAMENTO DO TORÓIDE NA CRIAÇÃO E SUSTENTAÇÃO DAS MEMÓRIAS.

Todo organismo que existe é formado a partir de um conjunto de informações. Estas informações estão no campo energético, circulam no toróide e se densificam no corpo físico, na manifestação física. O toróide possui duas comunicações distintas com a criação, uma é a partir do sol central, onde uma partícula da inteligência consciente mantém aquele corpo vivo e pulsante. O sol central localiza-se no centro do toróide e manifesta a criação a partir dali.

Mas esta manifestação só é possível porque a estrutura central do toróide se comunica diretamente com a criação maior e com a esfera onde ela está manifestada, neste caso com planeta Terra com todas as suas dimensões.

A ativação do sol central dentro da consciência corpórea estabelece ligação direta com a consciência maior da criação.

A reunificação dos chacras potencializa a comunicação do sol central com a esfera terrestre em suas diversas dimensões e com a própria criação. O princípio da reunificação dos chacras corpóreos é sua vibração única e direta em um tudo prânico, de forma que a kundalini seja rapidamente ativada com o passar do tempo. Os chacras passam a ter uma comunicação vibratória direta, tornando o sistema corpóreo mais consciente as energias e informações que entram no campo toróide (aumentando sua proteção energética) e facilitando a leitura dos registros nos demais toróides, tanto do meio, quanto de uma pessoa, objeto ou animal.