

КАК ПОМЕНИТЬ ПАРОЛЬ ОТ КВАРТИРЫ

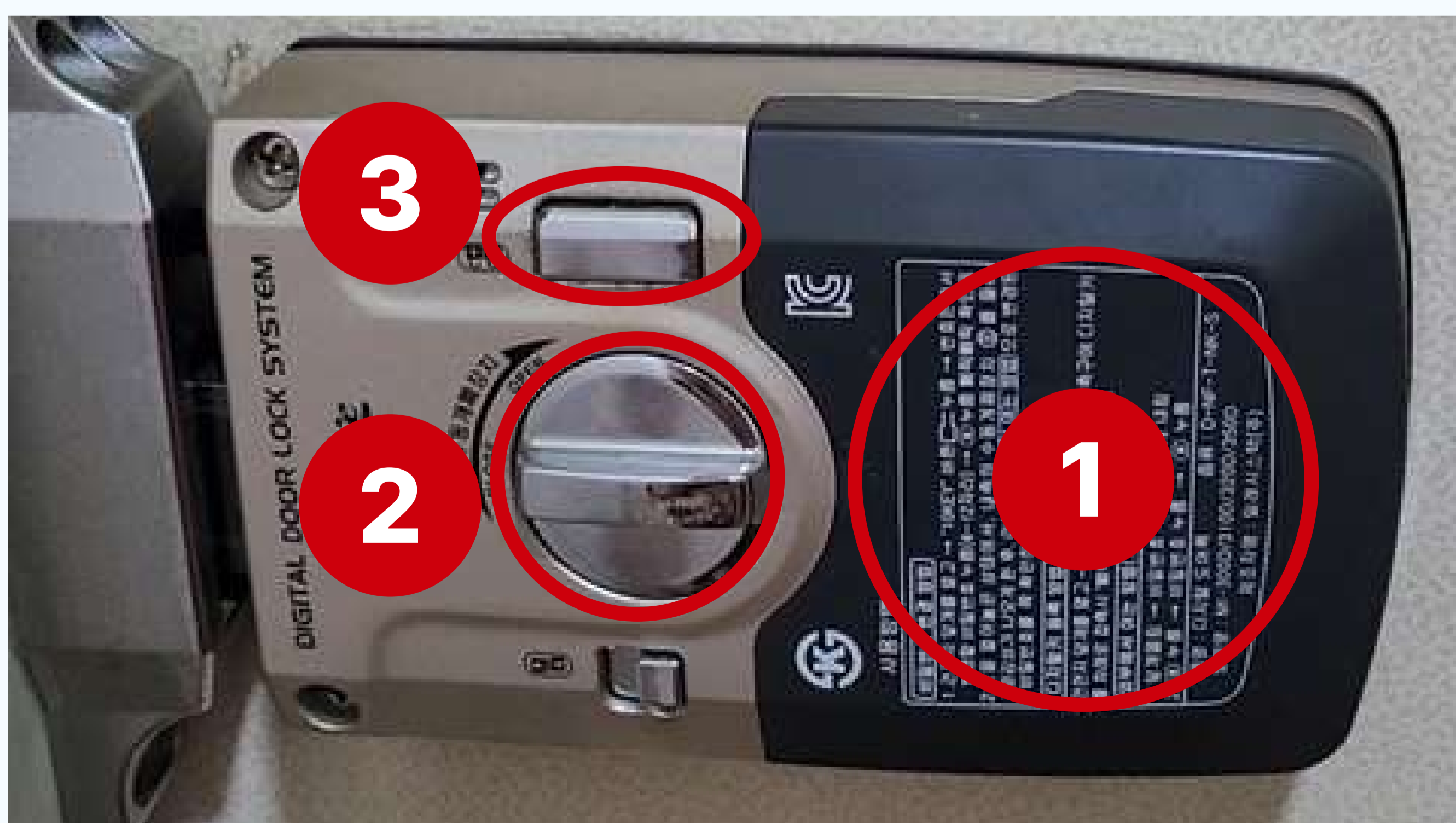
В Корее в квартирах в место замочных скважен и привычных нам ключей - кодовые замки на батарейках. И когда мы заезжаем в квартиру, естественно, пароль нужно изменить на свой.

В этой инструкции, я подробно расскажу:

- Как поменять пароль.
- Как войти в квартиру, а батарейки в замке сели.
- Дверь замкнута, а вы остались снаружи.

Понятное дело, что замки в каждой квартире разные, но принцип один и тот же, поэтому покажу и расскажу на примере своего замка.

Так выглядит замок с внутренней стороны квартиры



Основные механизмы:

1. Это короб для батареек.
2. Механический способ открывания замка, даже если батареек внутри нет, нужно просто прокрутить вправо.
3. Кнопка для открывания замка, когда батарейки на месте.

Чтобы изменить пароль или сменить батарейки, нам нужно снять крышку с короба, легким сдвигающим движением вправо, по стрелке, которая есть на крышке. На некоторых замках открывается чуть-чуть иначе, но думаю, вы разберетесь на месте сами.

Вот он наш короб в открытом виде



Тут мы можем заменить батарейки, а нажав левую черную кнопку над батарейками, мы сможем изменить пароль. Но для начала, нужно открыть дверь и открыть короб с клавишами, для ввода пароля.



Так выглядит замок снаружи у меня

На нем есть сдвигающаяся в верх панель, в более новых моделях, может быть полностью сенсорная поверхность. В таком случае, нужно просто провести по ней ладонью и сенсорные клавиши загорятся.

- Включив/открыв наружную панель замка, возвращаемся к внутренней части замка.
- Нажимаем левую черную кнопку, иногда кнопка бывает только одна (не как у меня) нажимаем ее.
- Снова возвращаемся к наружной панели с цифрами и набираем наш новый пароль, **СО ЗВЕЗДОЧКОЙ!**
- Закрываем кнопки, сдвигая крышку обратно вниз.
- Проверяем получилось ли изменить пароль.

Рекомендую, менять пароль и проверять все с открытой дверью, просто выдвигая щеколду замка))

Проверяем:

Замыкаем дверь и пробуем открыть по новому паролю. Если с первого раза не получится, повторите попытку, убедившись, что ни один шаг не пропущен.

Теперь, представим, что мы не обратили внимание, как на протяжении нескольких дней замок пищал истошными звуками при входе и выходе из квартиры, умоляя нас заменить батарейки и сев окончательно, закрылся, а мы оказались снаружи))

Не беда, идем в ближайший магазинчик и покупаем специальную квадратную батарейку на 9V.



На упаковке должно быть указано, что она на 9V

Приходим домой, сдвигаем панель замка, максимально в верх и находим две специальные бороздки.

На полностью сенсорных замках, они будут либо тоже сенсорные, либо прямо на замке такие же выпуклые и обратите внимание на надпись над ними "DC 9V" - это и есть разновидность батарейки, которая нам нужна.

Прикладываем к бороздкам нашу батарейку и вуаля!

Кнопочки снова горят, а удерживая батарейку, мы можем набрать пароль от квартры и войти внутрь!

P.S Только не забудьте в магазине купить еще и пальчиковые батарейки, чтобы заменить их в замке.

Иначе завтра магию с квадратной батареей придется повторить, а она достаточно не дешевая)))

Для наглядности, прикрепляю еще и ссылку на видео формат инструкции по смене пароля и входе с помощью квадратной батареейки.

<https://youtu.be/tVztPPsDnBA?feature=shared>



 koreaunimentor.ru

 [vk@korea_unimentor](https://vk.com/korea_unimentor)

 [@kamilifem](https://www.instagram.com/kamilifem)

 [@kamilifem](https://www.telegram.com/kamilifem)

 [@kamilifeblog](https://www.telegram.com/kamilifeblog)

 wonleejong.0208@gmail.com