

ORIENT MANUAL DE INSTRUÇÕES RELÓGIOS AUTOMÁTICOS

A fim de podermos assegurar um excelente e prolongado funcionamento de seu relógio, solicitamos a leitura cuidadosa deste Manual de Instruções bem como dos termos de Certificado de Garantia.

I - RELÓGIO AUTOMÁTICO FEMININO COM 1 CALENDÁRIO

A - COMO DAR CORDA

A corda é dada automaticamente através do movimento do pulso. Também poderá ser dada manualmente girando-se a coroa várias vezes, mantendo-a na posição 1, conforme ilustração. Usar no mínimo 8 (oito) horas no pulso para manter o relógio funcionando por mais de 24 horas. Sendo o relógio automático, a falta de uso poderá parar o mecanismo por falta de corda.

B - COMO ACERTAR A HORA

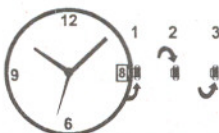
Puxe a coroa para a posição 3, conforme ilustração. Gire os ponteiros até acertá-los a hora desejada. Lembre-se que a data muda entre 23:45h e 00:15h.

Observação importante para todos os relógios com calendário

É proibido acertar a data e a hora entre 21:30h e 03:30h devido ser o horário da mudança automática do calendário. O não cumprimento desta observação implicará em danos às peças internas do calendário e da hora.

C - COMO ACERTAR A DATA

Puxe a coroa para a posição 2, conforme ilustração e gire até chegar a data desejada. A data só mudará se a coroa for girada em sentido anti-horário.



II - RELÓGIO AUTOMÁTICO FEMININO COM 2 CALENDÁRIOS

A - COMO DAR CORDA

A corda é dada automaticamente através do movimento do pulso. Também poderá ser dada manualmente girando-se a coroa várias vezes, mantendo-a na posição 1, conforme ilustração. Usar no mínimo de 8 (oito) horas no pulso para manter o relógio funcionando por mais de 24 horas. Sendo o relógio automático, a falta de uso poderá parar o mecanismo por falta de corda.

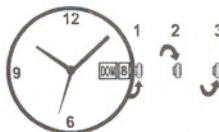
B - COMO ACERTAR A HORA

Puxe a coroa para a posição 3, conforme ilustração. Gire os ponteiros até acertá-los a hora desejada. Lembre-se que a data muda entre 23:45h e 00:15h.

C - COMO ACERTAR A DATA E O DIA DA SEMANA

DATA: Puxe a coroa para a posição 2, conforme ilustração. Gire-a em sentido anti-horário até chegar a data desejada.

DIA DA SEMANA: Gire a coroa em sentido horário até chegar o dia da semana desejado. O dia mudará automaticamente entre 00:30h e 03:00h. Observe, entretanto, que este relógio possui calendário semanal em dois idiomas. Selecione o idioma que preferir.



III - RELÓGIO AUTOMÁTICO MASCULINO COM 2 CALENDÁRIOS

A - COMO DAR CORDA

A corda é dada automaticamente através do movimento do pulso. Usar no mínimo 8 (oito) horas no pulso para manter o relógio funcionando por mais de 24 horas. Sendo o relógio automático, a falta de uso poderá parar o mecanismo por falta de corda.

B - COMO ACERTAR A HORA

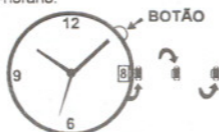
Puxe a coroa para a posição 3, conforme ilustração. Gire os ponteiros até acertá-los a hora desejada.

C - COMO ACERTAR O DIA DA SEMANA

Aperte o botão que está logo acima da coroa, conforme ilustração E repita esta operação até chegar ao dia da semana desejado. O dia da semana mudará automaticamente entre 00:30h e 03:00h Observe, entretanto, que este relógio possui calendário semanal em dois idiomas que aparecem alternadamente cada vez que você apertar o botão, selecione o idioma que preferir

D - COMO ACERTAR A DATA

Puxe a coroa para a posição 2, conforme ilustração e gire até chegar a data desejada A data só mudará se a coroa for girada em sentido anti-horário.



RECOMENDAÇÕES IMPORTANTES PARA TODOS OS RELÓGIOS AUTOMÁTICOS

- 1 - Não são cobertos pela garantia avarias decorrentes de mau uso ou acidentes, vidros, caixas, mostradores, ponteiros, pulseiras, pinos da pulseira e da caixa coroa e botões da caixa.
- 2 - O relógio não deve apresentar sinais de violação, ajuste ou conserto efetuado por pessoas não autorizadas ou de fora de nosso Serviço de Assistência Técnica da ORIENT .
- 3 - Tenha o cuidado de não expor seu relógio em contato com gases, mercúrio e produtos solventes como a gasolina, diluentes, sabão em pó, etc Esses produtos podem provocar a descoloração da caixa, pulseira e do mostrador, ou danificar as peças feitas à base de resinas
- 4- O relógio automático possui sistema anti-choque, que amortece a queda em curta distância No entanto, peças externas e algumas internas, estão sujeitas a quebrar quando os choques ou quedas ocorrem com maior impacto
- 5 - Não deixe o relógio sob luz direta do sol ou em qualquer lugar com alta temperatura, por tempo prolongado
- 6 - A tolerância especificada para relógios automáticos é de -30 a +40 segundos por dia. Para certificar-se do funcionamento dentro da tolerância, acerte e confira o horário com apenas . um único relógio como conferência Pequenas variações podem ocorrer e, caso necessário, recomendamos o ajuste das horas semanalmente

QUADRO DE RESISTÊNCIA A ÁGUA

Os termos prova d'água e Water Resistant são equivalentes. As profundidades indicadas em nossos relógios são classificadas em alguns níveis. Verifique a forma de utilização na água, consultando a tabela abaixo, para selecionar e adquirir o relógio mais apropriado para o seu uso diário.

PROFUNDIDADE DE PROVA D'ÁGUA	INDICAÇÕES		CONDIÇÕES DE USO NA ÁGUA
	MOSTRADOR	FUNDO DA CAIXA	
30m/3atm	Water Resistant e/ou 30m/3atm	Water Resistant e/ou 30m/3atm	Contato ocasional com água (lavar as mãos, tomar banho de chuveiro, piscina, chuva, etc.)
50m/5atm	Water Resistant e/ou 50m/5atm	Water Resistant e/ou 50m/5atm	Contato moderado diário com água (lavagem, natação, etc.)
100m/10atm 200m/20atm	Water Resistant e/ou 100m/10atm 200m/20atm	Water Resistant e/ou 100m/10atm 200m/20atm	Apropriado para mergulho de profundidade esportes marítimos sem tanque de ar.

OBS. Caso o relógio não tenha nenhuma orientação (water resistant, ou profundidade 30m, 50m) não exponha o relógio em contato com a água.

- 8- Após contato do seu relógio com água salgada, lave-o com água corrente e limpe com uma flanela seca. Caso ocorra embaçamento da superfície interna do vidro e não desapareça em pouco tempo, favor encaminhar seu relógio com urgência a um Serviço Autorizado de Assistência Técnica da ORIENT RELÓGIOS DA AMAZÔNIA LTDA.

9 - GARANTIA E SERVIÇO

Caso este produto falhe em uso normal durante o período de garantia, favor encaminhá-lo com o Certificado de Garantia devidamente preenchido sem Rasuras acompanhado da Nota Fiscal de compra a um dos Serviços de Assistência Técnica da ORIENT RELÓGIOS DA AMAZÔNIA LTDA.

Os termos da garantia estão descritos no Certificado.

Para maiores informações sobre a garantia e serviços deste relógio, queira, por favor, consultar o nosso Serviços de Assistência Técnica da ORIENT. A relação dos endereços das filiais e Postos Autorizados da ORIENT encontrava-se no verso do Certificado de Garantia.

**PRODUZIDO NO
PÓLO INDUSTRIAL
DE MANAUS**



CONHEÇA A AMAZÔNIA