

E-BOOK

# ENEAGRAMA

## NA PRÁTICA

Uma jornada de autoconhecimento,  
crescimento pessoal, profissional  
e espiritual



ESCRITO POR MARCO MEDA

Olá eu sou o **Marco Meda** da  
**MEDA - Minha escola de Autoconhecimento**  
e este é o Ebook **Eneagrama na Prática**.

Neste Ebook você irá conhecer um pouco  
mais sobre a mandala sagrada do Eneagrama  
de uma maneira prática e lúdica em  
infográficos coloridos e visuais.

**Seja bem-vindo!**

 /marcomeda



ENEAGRAMA

MARCOMEDA



# MAS O QUE É O **ENEAGRAMA** ?

É um sistema que apresenta 9 tipos de personalidades e 9 tipos padrões de motivações.

É uma *FERRAMENTA DE AUTOCONHECIMENTO*.  
Um guia capaz de orientar a nossa jornada de crescimento pessoal, profissional e espiritual.

O **ENEAGRAMA** é para nós uma oportunidade de aprendermos os segredos que não são ensinados nas escolas tradicionais. Encontrar modelos, estratégias e ferramentas que possam nos propor um entendimento mais amplo e mais profundo de quem realmente somos nós.

O Eneagrama, não só como uma ferramenta ou um método, mas sim um verdadeiro mapa da psique humana!

Todos os comportamentos passam a ser padronizados com bases em um rico histórico de conteúdo passado, seja traumáticos

ou positivos, não importa. Porém, é importante entender, que para o Eneagrama não importa apenas o comportamento isolado, e sim o **MOTIVO** que está por trás deste comportamento. Nós só nos comportamos da maneira pela qual nos comportamos porque existe uma **MOTIVAÇÃO** para isso. Um **MOTIVO** que nos move à uma **AÇÃO**.

Assim, entramos na descrição dos **TIPOS DE PERSONALIDADE**. Podemos chamar ainda de **ENEATIPOS**, como preferir.



PERSONALIDADES DO  
*Eneagrama*



# PERSONALIDADES DO *Eneagrama*



Aqui, você encontra o nome dos **9 Perfis de Personalidade**. Nós nunca chamamos um tipo do Eneagrama pelo nome e sim pelo número, pois o nome pode mudar de acordo com o contexto e autor.

# PERSONALIDADES DO Eneagrama

- **Tipo 8**, chamamos de **Poderoso**, com base na sua busca principal: o Poder.

- **Tipo 9**, chamamos de **Mediador**, devido à sua busca em mediar conflitos.

- **Tipo 1**, chamamos de **Perfeccionista**, pois a sua busca é pela qualidade e perfeição.

- **Tipo 2**, chamamos de **Ajudante**, pois acredita ser o prestativo do Eneagrama.

- **Tipo 3**, chamamos de **Vencedor**, pela sua busca pelos desafios e pela performance.

- **Tipo 4**, chamamos de **Intenso**, pela sua busca pela profundidade em todos os sentidos.

- **Tipo 5**, chamamos de **Analítico**, pela sua busca pelo conhecimento e privacidade.

- **Tipo 6**, chamamos de **Precavido**, pelo seu planejamento e precaução.

- **Tipo 7**, chamamos de **Otimista**, pela sua busca pelo prazer e pela positividade.

Os Tipos do Eneagrama ou ainda Eneatipos são a forma padrão de como você se comporta na maioria das vezes. É o seu jeito de ser. Sua forma de ver o mundo (seu filtro), sua preferência.

A butterfly with orange and white wings is perched on a green leaf. The background is a blurred green field of similar leaves.

# COMO O *Eneagrama*

## PROPORCIONA UMA **TRANSFORMAÇÃO PESSOAL?**

Através do conhecimento do seu tipo de personalidade (Eneatipo), descobrindo suas **motivações** inconscientes, suas **crenças** limitantes e originais, seus vícios emocionais, seus **mecanismos de defesa**, suas **ideias fixas** (filtros de percepção da realidade).

MARCOMEDA

1. Primeiramente através do autoconhecimento, conhecendo e entendendo o seu Tipo de Personalidade.

2. Assim, você toma consciência dos seus padrões de comportamentos.

3. E descobre suas motivações inconscientes por trás de cada comportamento.

4. Quando você descobre as Crenças Limitantes e as ideias fixas de cada Eneatipo.

5. As dores e sofrimentos do coração que chamamos de Paixões do tipo.

6. E por fim os Mecanismos de Defesa de cada Eneatipo.





# ARQUÉTIPOS DOS ANIMAIS

NÃO QUE VOCÊ SEJA UM ANIMAL...  
... MAS PODE SE PARECER COMO.

7  
MACACO

6  
CANGURU

5  
CORUJA

8  
LEÃO

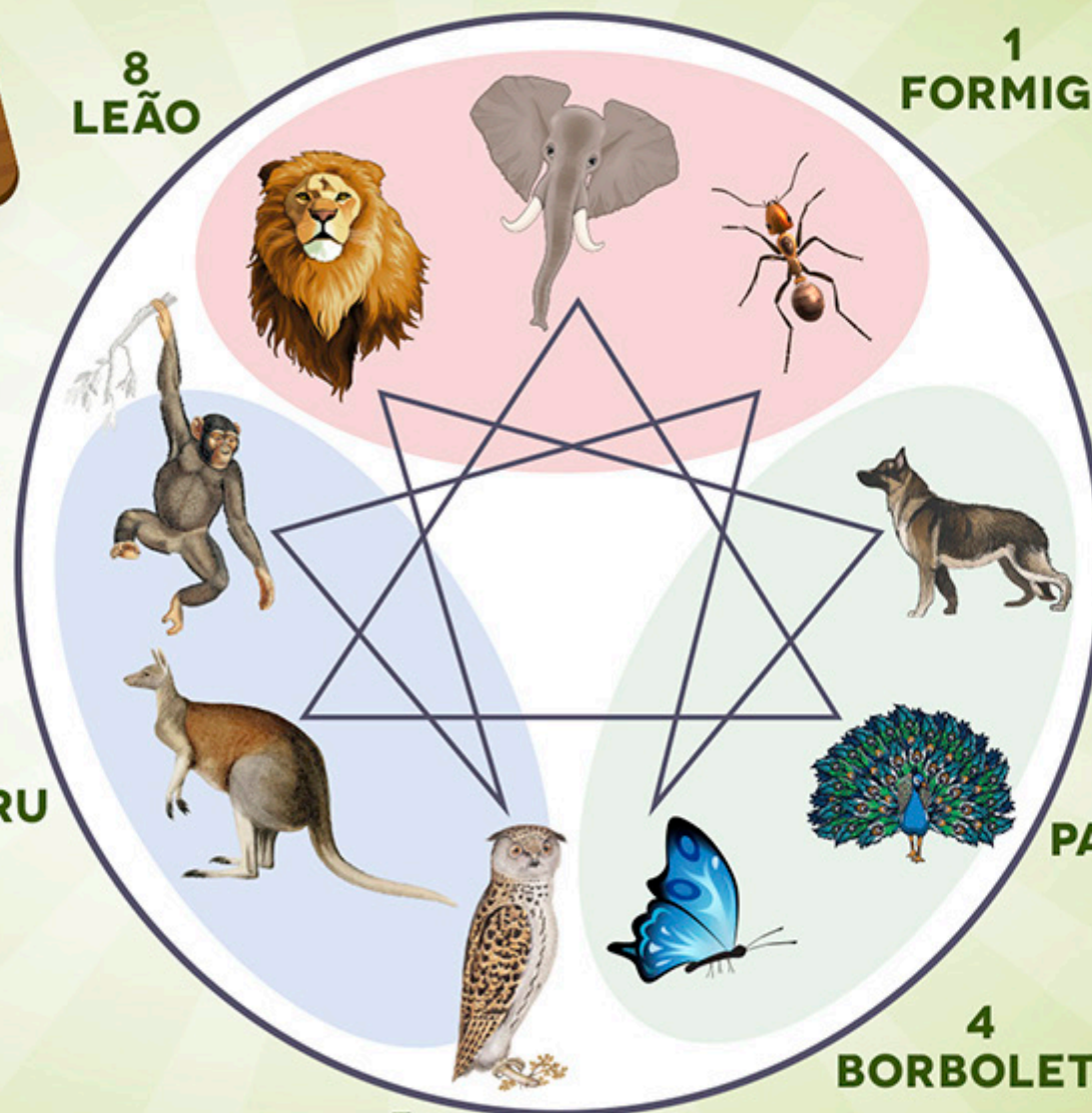
9  
ELEFANTE

1  
FORMIGA

2  
CACHORRO

3  
PAVÃO

4  
BORBOLETA



# ARQUÉTIPOS DOS ANIMAIS

NÃO QUE VOCÊ SEJA UM ANIMAL...  
... MAS PODE SE PARECER COMO.



**8 - LEÃO:**  
pela sua energia, poder e liderança



**9 - ELEFANTE:**  
pela força de mover montanhas e determinação



**1 - FORMIGA:**  
pela sua organização e regras



**2 - CACHORRO:**  
pela sua lealdade e amorosidade



**3 - PAVÃO:**  
pela sua aparência, presença e originalidade



**4 - BORBOLETA:**  
pela capacidade de transmutação e beleza única



**5 - CORUJA:**  
pelo seu conhecimento e capacidade de observação



**6 - CANGURU:**  
pela defesa, coragem e proteção dos seus



**7 - MACACO:**  
pela alegria, disposição e agilidade

# O QUE O Eneagrama ME AJUDA?

8 - acredita que precisa de poder e controle para não sentir raiva

9 - acredita que precisa de paz para não disparar a raiva

1 - acredita que a perfeição é a regra, senão vai guardar raiva

2 - acredita que precisa ajudar para ser reconhecido

3 - acredita que tem que ser o melhor para ser reconhecido

4 - acredita que tem que se extremar para ser visto e reconhecido

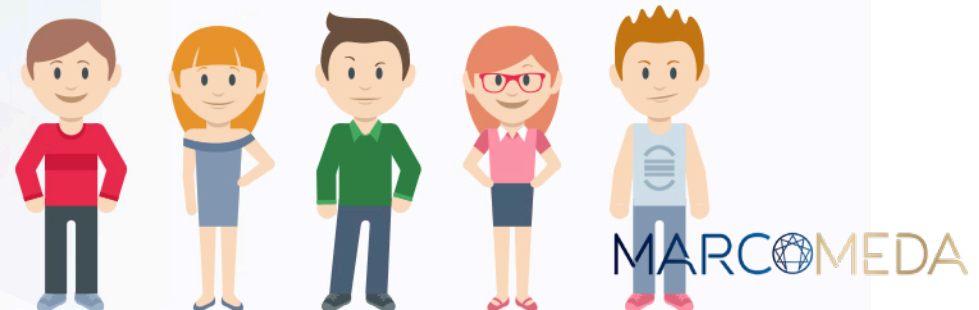
5 - acredita que precisa de informação e conhecimento para se sentir seguro

A ferramenta lhe ajuda a entender como o seu sistema egóico funciona e assim poderá lhe fornecer ferramentas e subsídios para promover a **mudança** e a **transformação** através da expansão da sua consciência.

6 - acredita que precisa planejar tudo, tudo mesmo, para se sentir seguro

7 - acredita que tudo está lindo e maravilhoso, senão a dor e o sofrimento, vai causar profunda insegurança

Assim, o Eneagrama pode lhe oferecer subsídios para promover a **MUDANÇA** e a **TRANSFORMAÇÃO**, através da expansão da sua consciência. Basta um pequeno alerta a respeito dos mecanismos egoicos que citei acima, que a Transformação já começa... Tudo isso, tem o objetivo de buscar o desenvolvimento da **VIRTUDE** do seu Eneatipo específico.



# Asas SÃO OS NOSSOS VIZINHOS!

DA **DIREITA** OU DA **ESQUERDA**.

UM DESTE VIZINHO É **DOMINANTE**.

O OUTRO É **REPRIMIDO!**



Você sabia que as Asas são os nossos vizinhos?! É isso mesmo: são os Eneatipos das laterais da Direita e da Esquerda. Todos nós temos 2 Asas, uma delas é a **Dominante** e a outra a **Reprimida**. Raramente temos as duas Asas equilibradas.

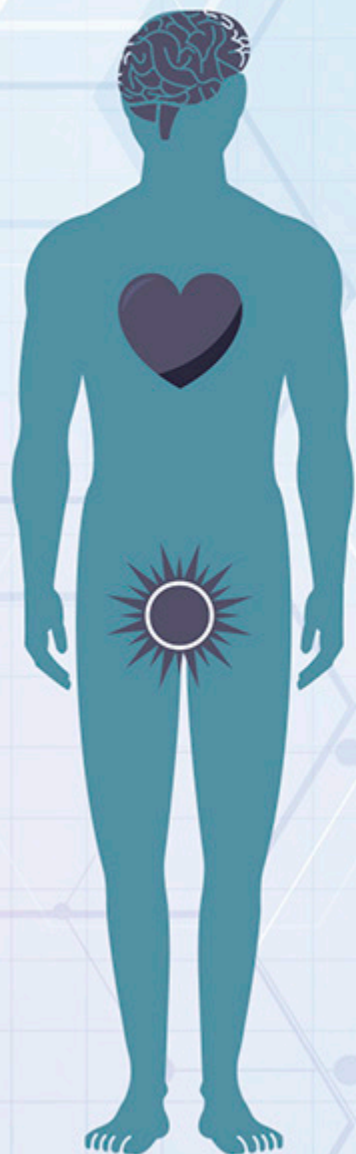
A sua Asa Dominante representa que além das características comportamentais do seu Eneatipo, você também carrega características da sua Asa Dominante.

**Russ Hudson** (@hudson\_russ), a grande referência Internacional do Eneagrama, criou os seguintes nomes para cada Eneatipo com a sua respectiva Asa. Você deve estudar as características individuais de cada Asa lateral e então descobrir qual é a sua Asa Dominante.

Por exemplo: o Tipo 9, tem uma Asa no 8 e uma Asa no 1. Se a Asa Dominante for a do lado esquerdo, você é "9 Asa 8", a qual chamamos de "**o Árbitro**". Se a Asa Dominante for a do lado direito, você é "9 Asa 1", chamado "**o Sonhador**".

# Centros da Inteligência

UM DELES É DESREGULADO EM NÓS. NOSSA PREFERÊNCIA!



**CENTRO MENTAL**  
SUPERIOR - "Ideias Divinas"  
INFERIOR - "Fixações"



**CENTRO EMOCIONAL**  
SUPERIOR - "Virtudes"  
INFERIOR - "Paixões"



**CENTRO INSTINTIVO**  
SUPERIOR - "Não Distorcido"  
INFERIOR - "Distorcido"

Você sabe o que são os Centros de Inteligência? São centros energéticos! Segundo o Eneagrama, todos nós temos 3 Centros Energéticos de Inteligência: o **Mental**, o **Emocional** e o **Instintivo**.

Mesmo que temos os 3 centros, um deles é o nosso preferencial, eu diria que é o nosso centro "desregulado". Significa que, ao tomarmos decisões, usamos ou o Mental primeiro, ou o Emocional ou o Instintivo. A partir destes 3 Centros nós estudamos detalhadamente o Eneagrama, pois:

1. No Mental temos:

- \* **Superior: Ideias Santas**
- \* **Inferior: as Fixações**

2. No Emocional temos:

- \* **Superior: as Virtudes**
- \* **Inferior: as Paixões**

3. No Instintivo temos:

- \* **Autopreservação, Social e Sexual equilibrado (não distorcido)**
- \* **Autopreservação, Social e Sexual distorcido**

O QUE ACONTECE  
EM CADA

# Centro de Energia

## PRÁTICAS

Centradas no aqui e agora  
Focadas nas tarefas e ação

Preocupação Central:  
CONTROLE e RAIVA



Preocupação Central:  
MEDO

## PLANEJAMENTO

Geração de ideias  
e Criatividade

Preocupação Central:  
REJEIÇÃO e  
ABANDONO

## HABILIDADE

de Conexão com outro  
Facilidade de adaptação

Você sabe o que acontece em cada Centro de Energia? Temos 3 Centros de Inteligência ou 3 Centros de Energia.

No **Centro Físico** encontramos pessoas mais **PRÁTICAS**, centradas no AQUI e AGORA. Focadas nas tarefas e ações.

Já no **Centro Emocional** encontramos pessoas com **HABILIDADES DE CONEXÃO** com o ser humano. Com grande facilidade de adaptação nas relações.

E por fim, no **Centro Mental** encontramos pessoas do **PLANEJAMENTO!** De geração de ideias e de Criatividade.

Podemos ainda conhecer a preocupação central de cada tríade:

- **Físico:** preocupação com o **CONTROLE** e a **RAIVA**
- **Emocional:** preocupação com a **REJEIÇÃO** e o **ABANDONO**
- **Mental:** preocupação com o **MEDO**.

# A Busca

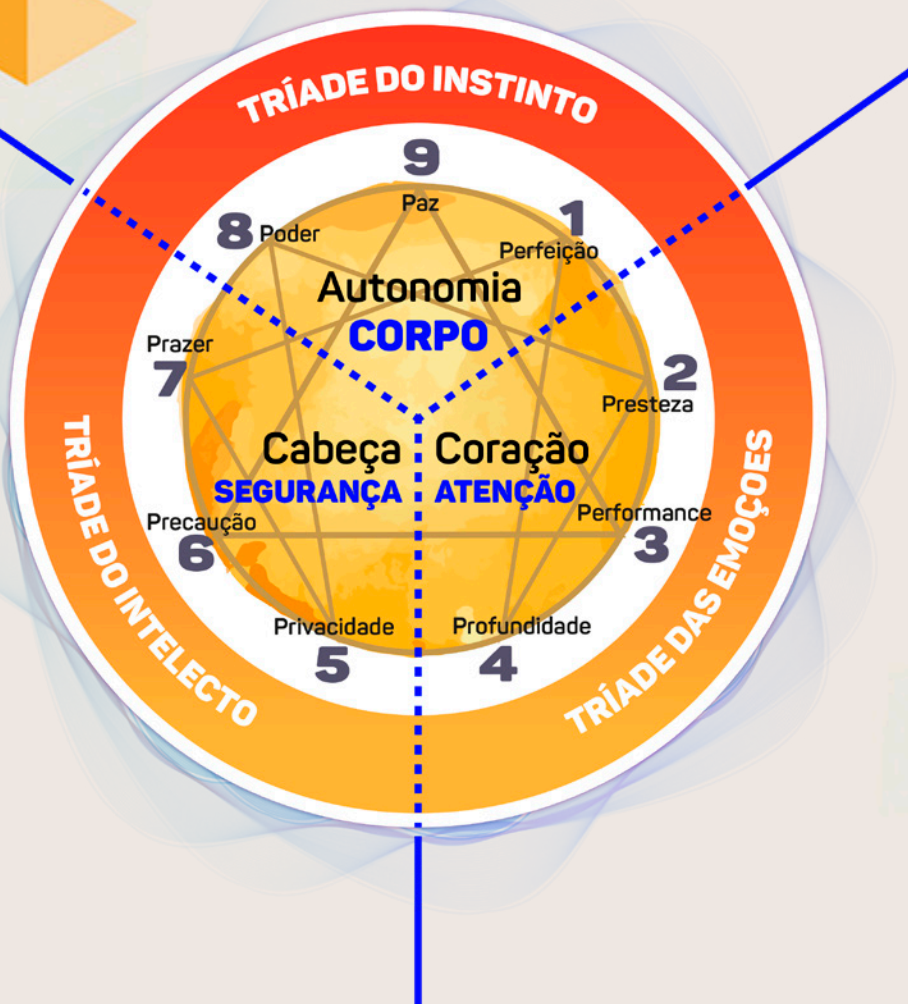
## OS “PS” QUE CADA ENEATIPO BUSCA

Você conhece a BUSCA de cada Eneatipo?! Eu chamo de os “P”s que cada tipo busca. Então vamos lá... De uma forma macro, envolvendo os 3 Centros de Inteligência, temos:

- **Tríade do Instinto:** busca por **AUTONOMIA**
- **Tríade das Emoções:** busca por **ATENÇÃO**
- **Tríade do Intelecto:** busca por **SEGURANÇA**

Agora vamos aos Ps:

- **Tipo 8:** busca por **PODER**
- **Tipo 9:** busca por **PAZ**
- **Tipo 1:** busca por **PERFEIÇÃO**
- **Tipo 2:** busca por **PRESTEZA**
- **Tipo 3:** busca por **PERFORMANCE**
- **Tipo 4:** busca por **PROFUNDIDADE**
- **Tipo 5:** busca por **PRIVACIDADE**
- **Tipo 6:** busca por **PRECAUÇÃO**
- **Tipo 7:** busca por **PRAZER**



# OS MECANISMOS DE DEFESA SÃO AS

# Armas do Ego!



NOSSA FORMA DE NOS PROTEGER.

A SAÍDA É DIMINUI-LOS SEMPRE QUE POSSÍVEL. ESTEJA ALERTA!

Estes mecanismos nada mais são do que estratégias de proteção e defesa que o nosso inconsciente gera para nos opor ao que está acontecendo no mundo externo.

São as armas de defesa do EGO! É a nossa forma de nos proteger.

- Eneatipo 8 - Negação
- Eneatipo 9 - Narcotização
- Eneatipo 1 - Formação Reativa
- Eneatipo 2 - Repressão
- Eneatipo 3 - Identificação
- Eneatipo 4 - Introjeção
- Eneatipo 5 - Isolamento Emocional
- Eneatipo 6 - Projeção
- Eneatipo 7 - Racionalização

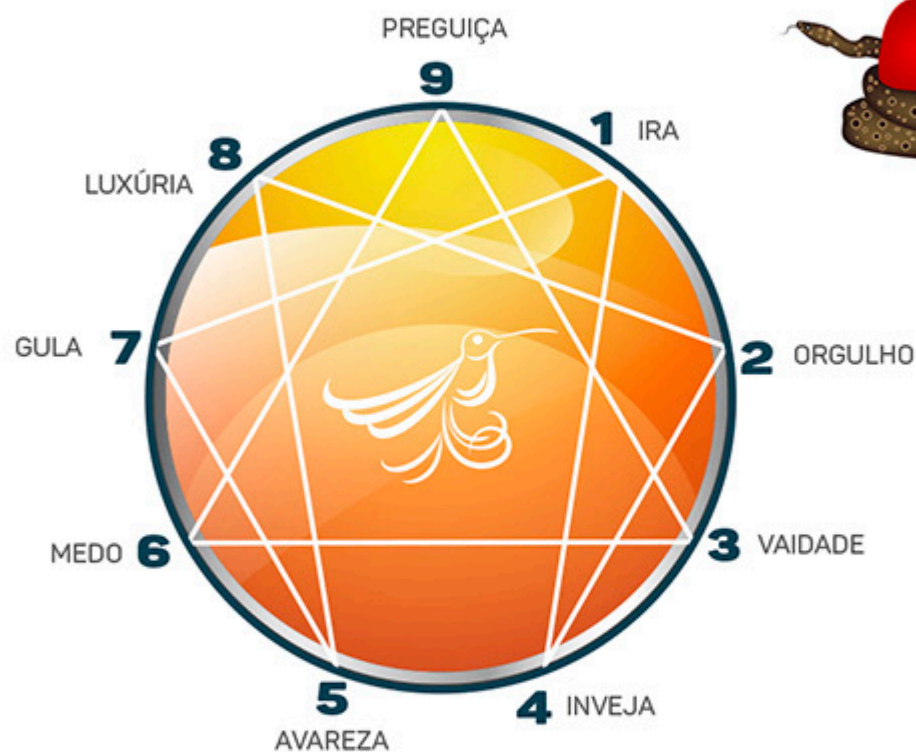
O grande objetivo é estarmos atentos: alertas! Estar alerta quando os mecanismos armam e assim - de uma forma consciente - buscar reduzi-los!

Basta reduzir os mecanismos um pouco e a nossa evolução já tem o seu início!



# AS Paixões VEM DOS PECADOS CAPITAIS.

É O NOSSO SOFRIMENTO EMOCIONAL.  
É O NOSSO CORAÇÃO DESCONECTADO  
DO **Amor** DE **DEUS**.



TOTALMENTE *Inconsciente!*  
NÃO PERCEBEMOS...

**CAÍMOS NA CILADA!**

É o nosso emocional inferior. Digo inferior porque está relacionado a sofrimento, a dor, enfim: ao afastamento do coração de Deus.

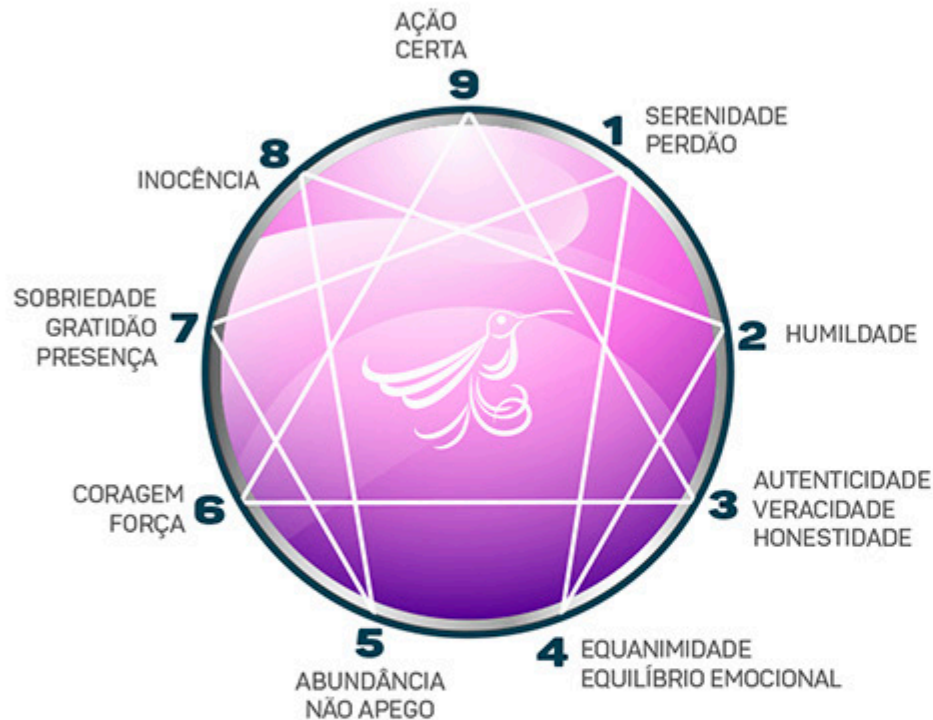
As Paixões vem dos **PECADOS CAPITAIS** (que são 9 e não 7, como conhecemos, porém 2 deles foram suprimidos na história: o medo e a vaidade). Pecado são nossos vacilos de Alma, nossas perdas de conexão de amor pelo Inconsciente.

São totalmente inconscientes e quando menos percebemos, caímos nas ciladas.

A minha dica: observe-se, pois são inconscientes, porém reais. Se você sabe claramente qual é o seu Eneatipo, a paixão vem como consequência. Esteja alerta e conectado no centro do coração.

- Eneatipo 8 - Luxúria
- Eneatipo 9 - Preguiça
- Eneatipo 1 - Ira
- Eneatipo 2 - Orgulho / Soberba
- Eneatipo 3 - Vaidade
- Eneatipo 4 - Inveja
- Eneatipo 5 - Avareza
- Eneatipo 6 - Medo
- Eneatipo 7 - Gula

# AS *Virtudes* SÃO AS CURAS DAS *Paixões*



NOSSA *Virtude* NOS ELEVA  
PARA A NOSSA *Essência*.

ABANDONO DO  
EGO POR *Virtude*.

## QUANDO NOS CONECTAMOS AO CORAÇÃO DIVINO.

Todos nós temos varias virtudes e pode-nos acessar as virtudes de todos os Eneatipos. Porém uma delas, é a sua cura do coração. É isso mesmo, a virtude do seu Eneatipo são a cura das **PAIXÕES**. É quando nos desconectarmos do coração que sofre e nos conectamos ao coração divino, a nossa essência.

Vamos as Virtudes de cada Eneatipo:

- Tipo 8:** Inocência
- Tipo 9:** Ação Certa
- Tipo 1:** Serenidade e Perdão
- Tipo 2:** Humildade
- Tipo 3:** Autenticidade, Veracidade e Honestidade
- Tipo 4:** Equanimidade e Equilíbrio Emocional
- Tipo 5:** Abundância e Não Apego
- Tipo 6:** Coragem e Força
- Tipo 7:** Sobriedade, Gratidão e Presença

**Dica:** mergulhe profundo nas dores do seu coração, suas paixões inconscientes. A partir daí, trace o seu caminho de evolução do coração para a sua respectiva virtude.

# Fixações SÃO AS CRENÇAS DE CADA *Eneatipo*.

## A "IDEIA FIXA" (CABEÇÃO) DE CADA TIPO.

Da mesma forma que no Emocional temos as Paixões, no Mental temos as Fixações. É o nosso Mental inferior. Digo inferior porque está relacionado às crenças limitantes, a "ideia fixa", o "cabeção"... enfim: ao afastamento da Consciência Divina.

As Fixações são os "filtros" da mente. São a nossa forma de ver o mundo! É a base do padrão do nosso comportamento. Como nós nos comportamos de acordo com os nossos pensamentos (crenças), as Fixações acabam por nos cegar e assim faz com que as nossas atitudes sejam condizentes a estes padrões inconscientes e "bugados". São as ciladas da mente! São elas:



NOSSA FORMA DE VER O MUNDO!  
BASE DO PADRÃO DE  
COMPORTAMENTO.  
*Nossa cilada!*

- **Eneatipo 8** - Objetificação / Vingança
- **Eneatipo 9** - Ruminação / Indolência
- **Eneatipo 1** - Julgamento / Ressentimento
- **Eneatipo 2** - Adulação
- **Eneatipo 3** - Auto-engano / Ilusão
- **Eneatipo 4** - Fantasiar / Melancolia
- **Eneatipo 5** - Retenção / Economia / Escassez / Mesquinhez
- **Eneatipo 6** - Dúvida / Preocupação
- **Eneatipo 7** - Antecipação / Planejamento Positivo

# Ideias Divinas SÃO AS CURAS DAS FIXAÇÕES.

## QUANDO NOS LIVRAMOS DOS PENSAMENTOS CONDICIONADOS!



MENTE LIVRE E CONECTADA NA  
CONSCIÊNCIA DIVINA. DESPROVIDO  
DE PROTEÇÃO DO EGO.

*Conectado com a essência.*

Agora chegou a hora de evoluirmos das Fixações (Crenças/ Ideias Fixas) que é o nosso Mental Inferior, para o nosso Mental Superior, que chamamos no Eneagrama de Ideias Santas, ou ainda Ideias Superiores ou Ideias Divinas.

As Ideias Divinas são as curas das Fixações. É quando nos livramos dos pensamentos condicionados, desprovidos da fixação do ego.

- Eneatipo 8: Divina **VERDADE**
- Eneatipo 9: Divina **UNIÃO**, Divino **AMOR**
- Eneatipo 1: Divina **PERFEIÇÃO** e Divina **ACEITAÇÃO**
- Eneatipo 2: Divina **LIBERDADE**, Divina **VONTADE**
- Eneatipo 3: Divina **SINCRONICIDADE** e Divina **ESPERANÇA**
- Eneatipo 4: Divina **ORIGEM**
- Eneatipo 5: Divina **ABUNDÂNCIA** e Divina **ONISCIÊNCIA**
- Eneatipo 6: Divina **FÉ**, Divina **CERTEZA**
- Eneatipo 7: Divino **TRABALHO** e **PLANO DIVINO**

Uma mente livre e conectada na consciência divina.

# RESUMO DAS TRIADES



# RESUMO DAS TRIADES

**02**

**EXTERNALIZA**  
"o que estou sentindo"  
Assume as  
necessidades do outro

**03**

**NÚCLEO**  
"o que estou sentindo"  
Sentimentos  
**SUSPENSOS**

**04**

**INTERNALIZA**  
"o que estou sentindo"  
**DRAMATIZAÇÃO**  
dos sentimentos

**05**

Medo  
**INTERNALIZADO**  
Tem medo  
de sentir

**07**

Medo **EXTERNALIZADO**  
Medo é disseminado  
por entre muitas  
opções prazerosas

**06**

**NÚCLEO** do Medo  
O Medo interno é  
projetado para  
o ambiente

# RESUMO DAS TRIADES



Temos 3 Centros de Inteligência ou 3 Centros Energéticos na Mandala do Eneagrama. Cada centro deste opera uma energia específica.

Ao conjunto destes 3 Centros, também chamamos de triades, pois cada um delas possuem 3 Eneatipos com padrões energéticos que são diferentes e ao mesmo tempo se integram.

Como assim? Eu explico: em cada ponto do Eneagrama tem uma energia que se movimenta de "dentro pra fora" ou "de fora pra dentro" ou ainda que oscila "fora e dentro".

Por exemplo: Nos instintivos o que opera é a Energia da Raiva, e no 8 ela opera de uma forma, no 1 esta energia opera ao contrário e no centro da tríade ela oscila - como núcleo desta energia.

Nos emocionais o que opera são os sentimentos, o coração. Nos mentais a energia que opera é o Medo.

# INSTINTOS

SAIBA QUAL É SUA  
VARIANTE INSTINTIVA

**9** TIPOS X **3** INSTINTOS = **27** SUBTIPOS

## AUTOPRESERVAÇÃO

Preferência a nós mesmos,  
preservação da vida



## SEXUAL

Preferência para conexão 1 a 1



MARCOMEDA



# INSTINTOS

SAIBA QUAL É SUA  
VARIANTE INSTINTIVA

**9** TIPOS X **3** INSTINTOS = **27** SUBTIPOS

## SOCIAL

Preferência para dominar  
e liderar grupos



Um deles é

## DOMINANTE!

Trauma de infância que  
aprendemos a dominar

Outro é

## REPRIMIDO!

Trauma de infância que  
não conseguimos superar

# INSTINTOS

## SAIBA QUAL É SUA VARIANTE INSTINTIVA

**9** TIPOS X **3** INSTINTOS = **27** SUBTIPOS

Você sabia que além dos 9 Eneatipos, existem **VARIANTES INSTINTIVAS**? É isso mesmo: são 3 Instintos que combinados com os 9 Eneatipos, surgem 27 Subtipos do Eneagrama.

Os Instintos são:

- **Autopreservação**
- **Social**
- **Sexual**

Um deles é sempre **Dominante** em você, enquanto outro é **Reprimido**.

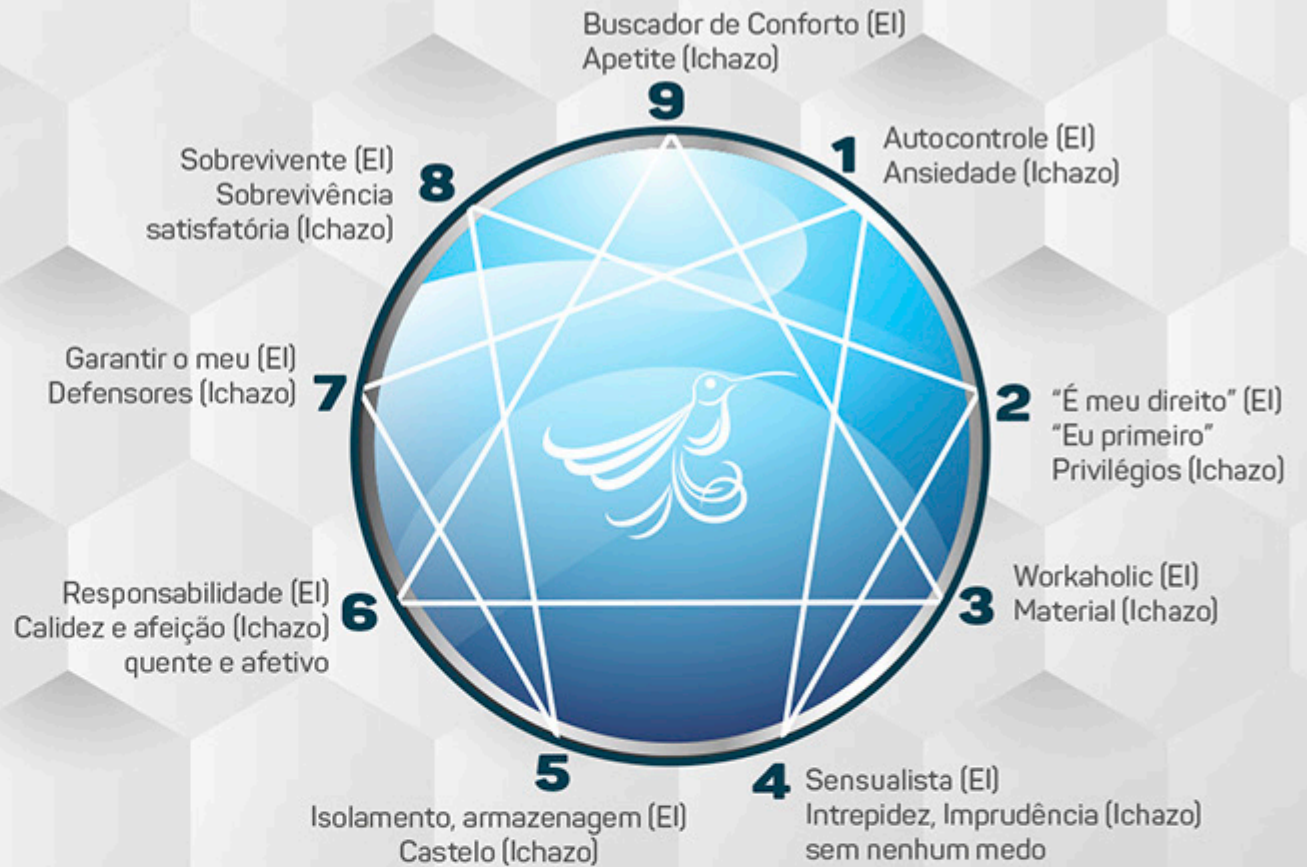
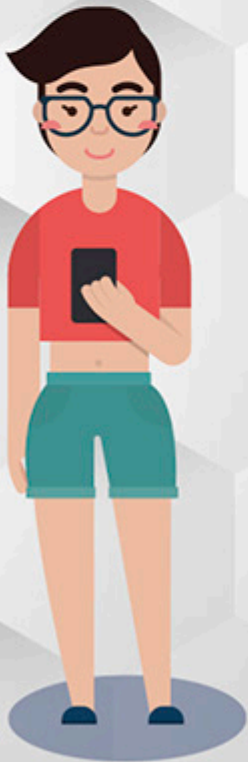
Dominante significa que instintivamente, antes das características comportamentais e motivacionais do seu Eneatipo, você é dominado pelas características do seu instinto Dominante. Nos próximos posts vou detalhar cada um dos 27 Subtipos.

Vamos focar nas 3 variantes instintivas:

- **Autopreservação**: preferência a nós mesmos, a preservação da vida
- **Social**: preferência para dominar e liderar grupos
- **Sexual**: preferência para conexão com uma única pessoa

Você sabe qual é o seu Instinto Dominante?

O Subtipo de  
**Autopreservação**  
em cada tipo!

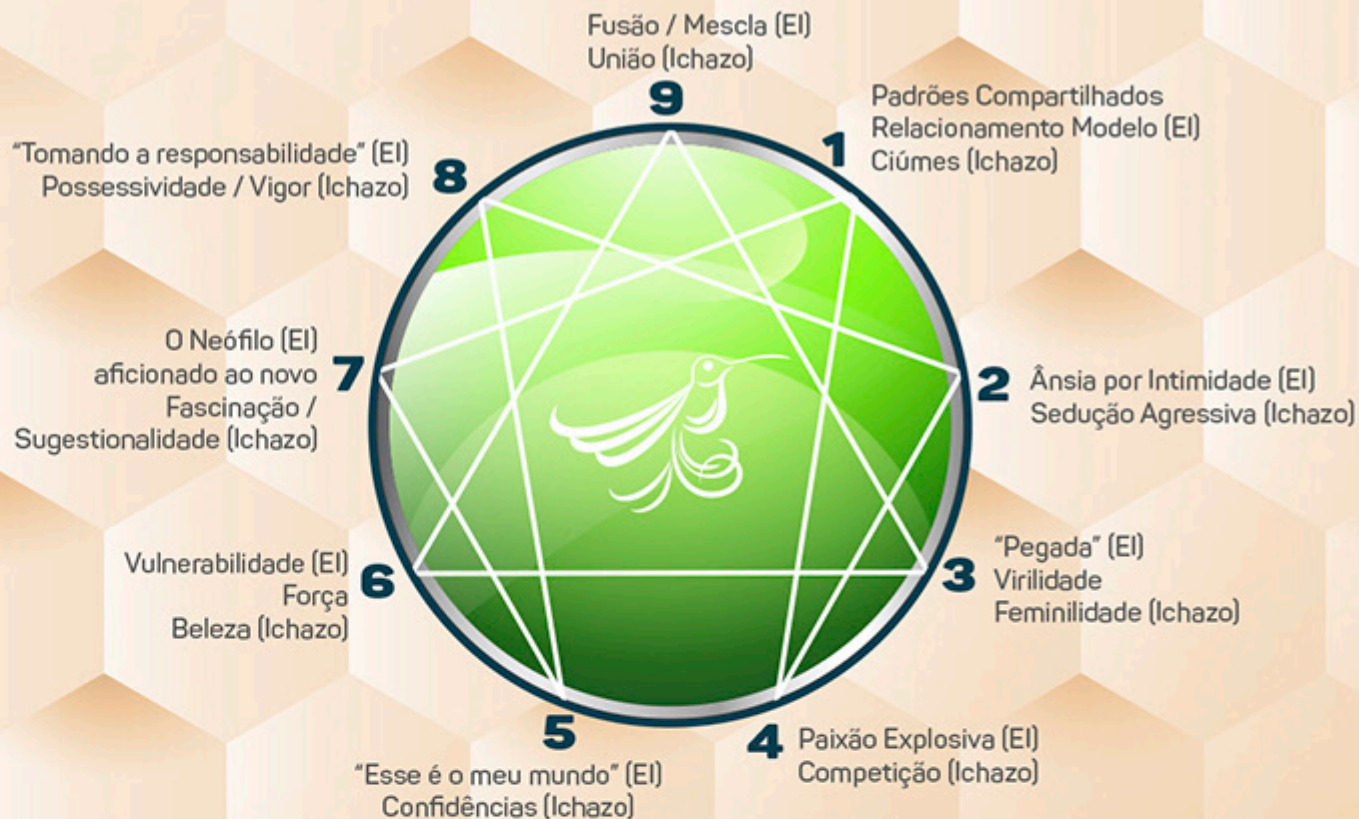


Vamos ao primeiro Subtipo o AUTOPRESERVAÇÃO.

Lembrando que o Instinto vem antes do Eneatipo... não é Mental, nem Emocional é Visceral, Animal... portanto, nos traz características específicas de comportamentos e motivações antes das características dos nossos Eneatipos.

Vamos ao detalhamento do Subtipo Autopreservação por Eneatipo (ah... detalhamos a visão mais antiga por Oscar Ichazo e a versão mais moderna por @hudson\_russ do Enneagram Institute.

O Subtipo  
**Sexual**  
em cada tipo!

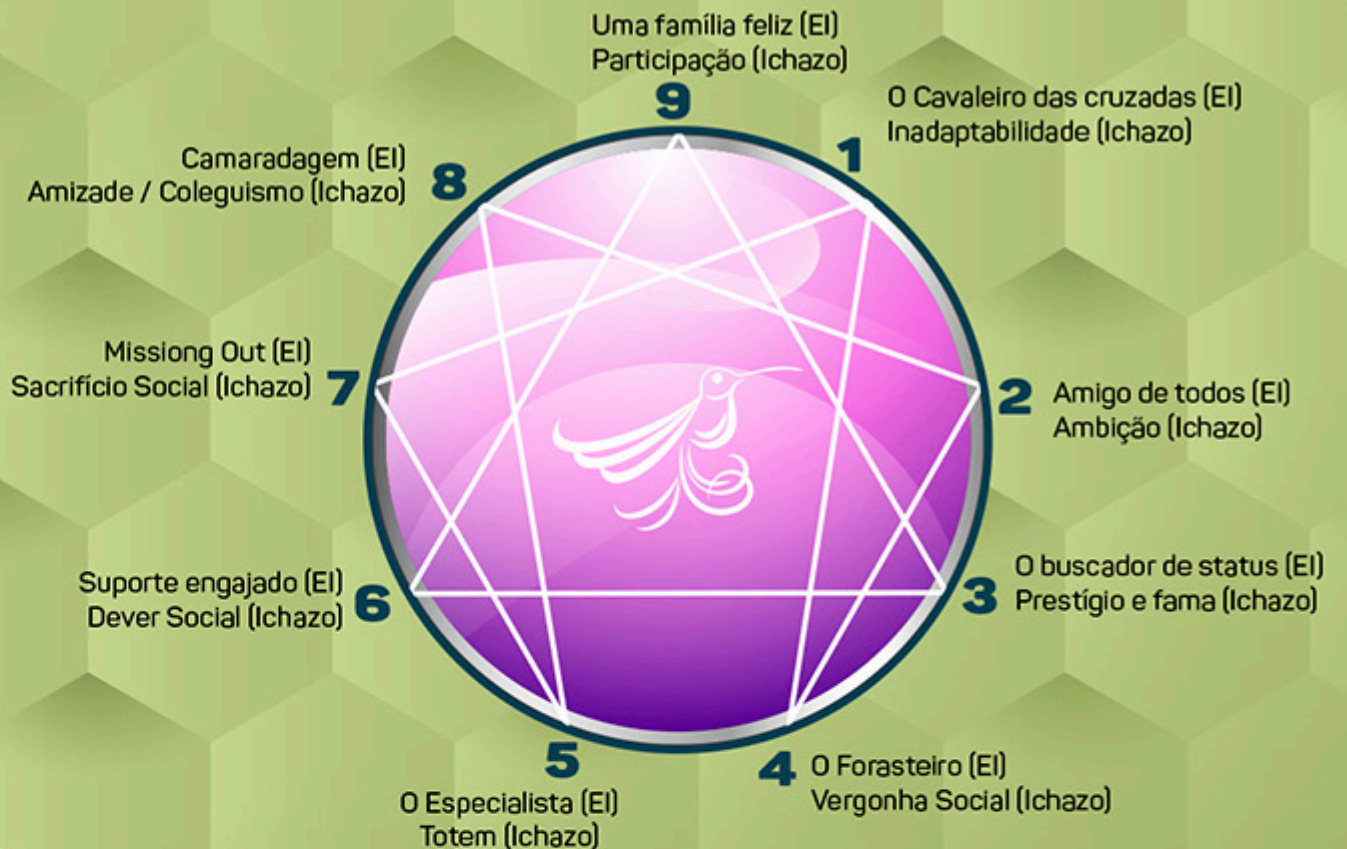


O segundo Subtipo o SEXUAL.

Lembrando que o Instinto vem antes do Eneatipo... não é Mental, nem Emocional é Visceral, Animal... portanto, nos traz características específicas de comportamentos e motivações antes das características dos nossos Eneatipos.

Vamos ao detalhamento do Subtipo Sexual por Eneatipo, detalhamos a visão mais antiga por Oscar Ichazo e a versão mais moderna por @hudson\_russ do Enneagram Institute).

O Subtipo  
**Social**  
em cada tipo!



E para terminar o Subtipo Social.

Lembrando que o Instinto vem antes do Eneatipo... não é Mental, nem Emocional é Visceral, Animal... portanto, nos traz características específicas de comportamentos e motivações antes das características dos nossos Eneatipos.

Vamos ao detalhamento do Subtipo Social por Eneatipo (ah... detalhamos a visão mais antiga por Oscar Ichazo e a versão mais moderna por @hudson\_russ do Enneagram Institute).

# AS POSSÍVEIS CONFUSÕES...



AUTOPRESERVAÇÃO



SEXUAL



SOCIAL

CONFUNDEM COM OS TIPOS

TIPO	AUTOPRESERVAÇÃO (dominante)	SEXUAL dominante	SOCIAL dominante
1	6 e 9	8	6 (contrafóbico)
2	6 e 1	8 e 7	7
3	6 e 5	8 e 2	7 e 9
4	7 e 1	8 e 3	9 e 5
5	1 e 6	7	9 e 3
6	2 e 9	8	1 e 3
7	6 e 1	4, 3 e 8	2 e 9
8	5 e 6	4 e 7	9 e 3
9	5, 1 e 6	2 e 4	3

Fonte: Nicolai Cursino 2018

# AS POSSÍVEIS CONFUSÕES...



AUTOPRESERVAÇÃO



SEXUAL



SOCIAL

Você vai adorar esta tabela comparativa do meu amigo e mestre @nicolaicursino.

A ideia aqui é trazer um comparativo dos Eneatipos com as possíveis confusões quando olhamos mais a fundo para as variantes instintivas..

Veja a tabela! Por exemplo: o Tipo 1, pode ser confundido com um 6 ou 9 Autopreservação Dominante. .

Você pode interpretar a tabela também por outro ponto de vista, por exemplo: um Tipo 8 Sexual Dominante, pode ser confundido com um Tipo 1. Ou ainda, um Tipo 6 (contrafóbico) com Social Dominante, pode ser confundido com um Tipo 1.

Mergulhe alguns minutos nesta tabelinha e aprofunde seus conhecimentos.



NÃO SABE O SEU  
**TIPO DO ENEAGRAMA?**

FAÇA O SEU TESTE AQUI:

[meueneagrama.com](https://meueneagrama.com)





*meuEneagrama.com*

📷 /marcomeda

MARCOMEDA