



THE FUNCTION FST-60

¥60,000

NECK/Maple
FINGER BOARD/Rosewood, 22F, 380R, 25.50" Scale
NECK JOINT/4point Heel-Less joint
BODY/Soft Maple
PICKUP/VH-7(front, center), VH-2(rear)
CONTROL/1volume, 1tone, 3way Lever SW.
BRIDGE/FRT-4B(with PITCH-SIFT CAVITY)
COLOR/BL, SW, CAR

FST-60は、ハイグレードなスペックをそのままリンクさせ、ハイコスト・パフォーマンス・モデルとしてプレイヤーに贈るモデルだ。フロントとセンターに採用した2つの独立したコイルを持つVH-7 "PAIR BLADES"のHOTなサウンド。リアには定評のあるPATなサウンドのVH-2をチョイス。セレクト・レバーとタップSW.によってセレクトされた9種類のサウンドを呼び出す。トレモロ・システムはもちろん、FRT-4を標準装備。またセーハレス・ネックジョイントによってボルト・オンされたベストグリップのネックなど、まさにクラシカ上のファンクションを持つ。

VH PRO SOUND

FRT



- 1) フロント(ハムバッキング, シリーズ)
- 2) フロント(ハムバッキング, シリーズ)
+ センター(ハムバッキング, パラレル)
- 3) センター(ハムバッキング, パラレル)
- 4) センター(ハムバッキング, パラレル)
+ リア(ハムバッキング, シリーズ)
- 5) リア(ハムバッキング, シリーズ)



Push-UpでセンターとリアのPU.を同時にタップ状態にする。



THE FUNCTION
FST-50

THE FUNCTION FST-50

¥50,000

NECK/Maple
FINGER BOARD/Rosewood, 22F, 350R, 24.75" Scale
NECK JOINT/Detachable
BODY/Basswood
PICKUP/DS-1(front, center), SH-2(rear)
CONTROL/1volume, 1tone, Sway Lever SW
BRIDGE/FRT-88
COLOR/BL, SW, CAR, MG

FST-50は、ギターとしてのベーシック性を失わず機能性を徹底的に追求したサウンド・マシンだ。スリムな24.75インチ・スケールのネックとFRTトレモロのコンビネーションは、新たなスケール・デベロップメントを生みだし、やや小ぶりのボディとのマッチングもベストだ。フルカバード・オリジナルPUはピッキングのニュアンスを損うことなく、パワフルにアウトプット。ビギナーからプロ・ユースまで、すべてに新しい方向性を投げかける。

FRT
Special Edition



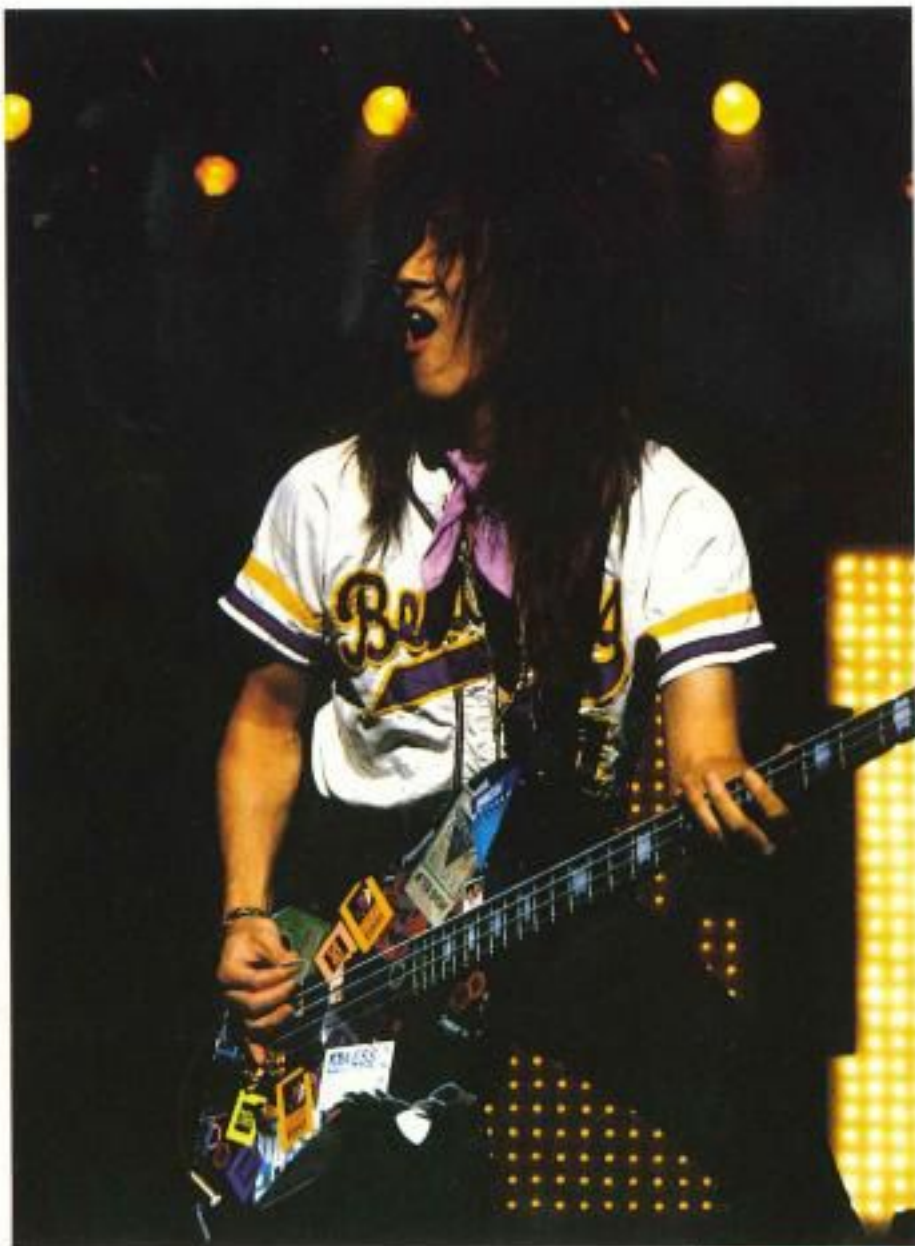
COLOR/BL



SW



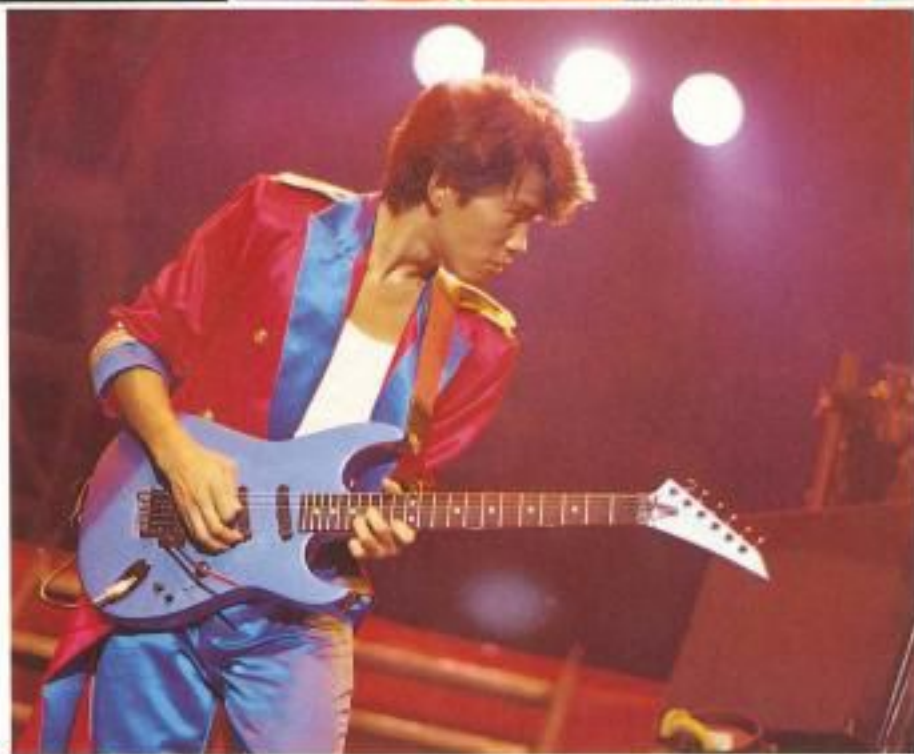
MG



ZIGGY
NORIO TOSHIRO



ZIGGY
SOWNIN MATSUO

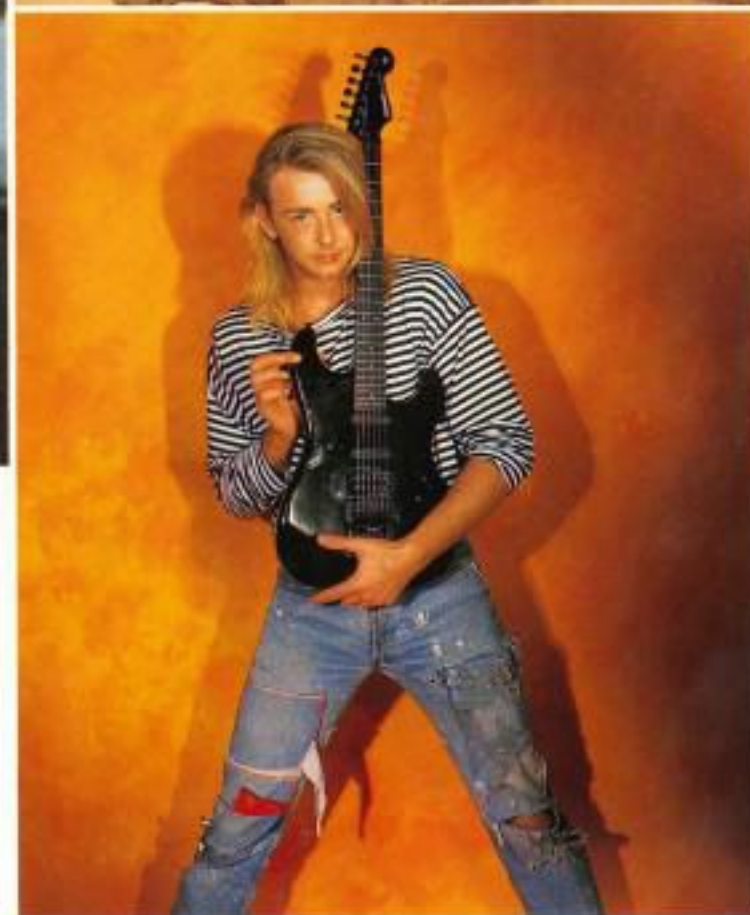


HIDEYUKI YONEKAWA



TUBE
MICHIBA HARUHATA

ATSUSHI YOKOZEKI



IT BITES FRANCIS DUNNERY

ベース・クォリティの頂点を極める“REVOLVER BASS”全機種に、
 新開発オリジナル・ベースブリッジ、ジョイント・スペースの広いディーブ・ジョイントの採用。
 また、ハイクォリティ・スペックNEW F.G.I. P.U.の登場や、
 アクティブ・トーンコントロールなどのハード・ウェア。
 そしてプレイヤーの指向によってセレクト可能なミディアム/ロング・スケールなど、
 さまざまなバリエーションのラインナップだ。



REVOLVER BASS
FRB-80

¥80,000

NECK/Maple
 FINGER BOARD/Rosewood, 24F., 350R, 34.00"Scale
 NECK JOINT/Detachable
 BODY/Sothens Farm Ash
 PICKUP/NEW F.G.I. TECHNOLOGY-P1
 CONTROL/M. volume, Balance, Treble, Bass(Active Tone Control)
 BRIDGE/BB-401G
 COLOR/SW. BL, STP, VN

Long Scale

SW

REVOLVER BASS

FRB-90

¥90,000

NECK Maple

FINGER BOARD Ebony, 24F., 3506, 34.00" Scale

NECK JOINT Detachable

BODY Southern Yellow Ash

PICKUP NEW F.G.I. TECHNOLOGY-J

CONTROL M. volume, Balance, Treble, Bass(Active Tone Control)

BRIDGE BB-901G

COLOR SBL, STW, STP, VN



COLOR STW

Long Scale



REVOLVER BASS
FRB-70



COLOR / SBL



COLOR / STW



COLOR / VN

REVOLVER BASS FRB-70

¥70,000

NECK/Maple
FINGER BOARD/Rosewood, 24F., 380R, 34.00" Scale
NECK JOINT/Detachable
BODY/Southern Firm Ash
PICKUP/NEW F.G.I. TECHNOLOGY-PI
CONTROL/M. volume, Balancer, Treble,
Bass(Active Tone Control)
BRIDGE/BB-8G
COLOR/SBL, STW, VN, STP



F.G.I. TECHNOLOGY

Long Scale

REVOLVER BASS
FRB-65



COLOR/STR



COLOR: BL



COLOR: SW



COLOR: STB

REVOLVER BASS FRB-65

¥65,000

NECK/Maple
FINGER BOARD/Rosewood, 21F., 350R, 32.00" Scale
NECK JOINT/Detachable
BODY/Ses
PICKUP/NEW F.G.I. TECHNOLOGY-F1
CONTROL/M. volume, Balancer, Treble,
Bass/Active Tone Control
BRIDGE/BB-7G
COLOR/BL, SW, STB, STR

F.G.I. TECHNOLOGY

Medium Scale



REVOLVER BASS
FRB-60



COLOR/BUS



COLOR: BL



COLOR: SW



COLOR: RED

REVOLVER BASS
FRB-60

¥60,000

NECK/Maple
FINGER BOARD/Rosewood, 24F., 350B, 34.00" Scale
NECK JOINT/Detachable
BODY/Basswood
PICKUP/F.G.I. TECHNOLOGY-PJ "Custom"
CONTROL/2volume, 1tone
BRIDGE/BB-68
COLOR/BL, SW, RED, BUS

F.G.I. TECHNOLOGY

Long Scale

REVOLVER BASS
FRB-55



COLOR/RED



COLOR/BL



COLOR/SW



COLOR/BS

REVOLVER BASS
FRB-55

¥55,000

NECK/Maple
FINGER BOARD/Rosewood, 21F, 350H, 32.00" Scale
NECK JOINT/Detachable
BODY/Basswood
PICKUP/F.G.I. TECHNOLOGY-F1 "Custom"
CONTROL/Volume, Tone
BRIDGE/BB-TB
COLOR/BL, SW, RED, BS

F.G.I. TECHNOLOGY

Medium Scale

REVOLVER BASS

FRB-50





COLOR/RED



COLOR/SW



COLOR/BL

REVOLVER BASS FRB-50

¥50,000

NECK/Maple
FINGER BOARD/Rosewood, 21F., 350R, 32.00" Scale
NECK JOINT/Detachable
BODY/Basswood
PICKUP/VPS-2(front), VTB-2B(rear)
CONTROL/2volumes, 1tone
BRIDGE/BB-TB
COLOR/BL, SW, RED



F.G.I. TECHNOLOGY

Medium Scale

PJBASS



PJ-60



PJ-60

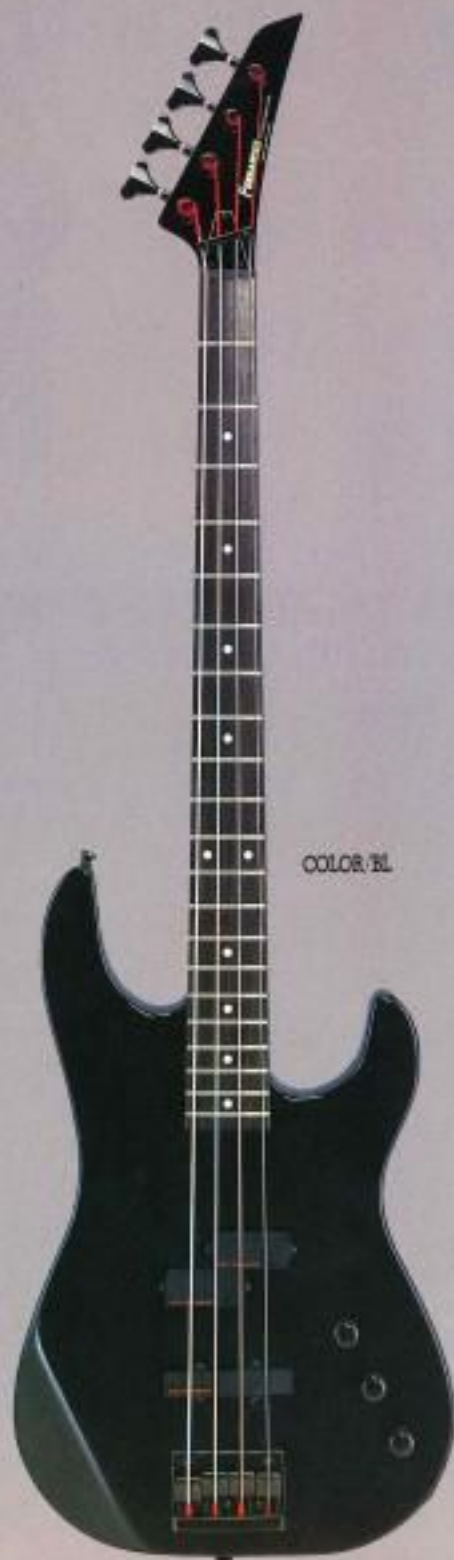
¥60,000

NECK/Maple
FINGER BOARD/Rosewood, 21F., 39CR, 34.00" Scale
NECK JOINT/Detachable
BODY/Basswood
PICKUP/NEW F.G.I. TECHNOLOGY-PJ
CONTROL/M.volume, Balance, Treble, Bass(Active Tone Control)
BRIDGE/EB-BB
COLOR/BL, SW, RED

F.G.I. TECHNOLOGY



Long Scale



COLOR: BL



SW



RED

PJ-50

¥80,000

NECK/Maple
FINGER BOARD/Rosewood, 21F., 350B, 34.00" Scale
NECK JOINT/Detachable
BODY/Basswood
PICKUP/F.G.I. TECHNOLOGY-PF"Custom"
CONTROL/2volume, 1tone
BRIDGE/BB-88
COLOR/BL, SW, RED

F.G.I. TECHNOLOGY

PJS-40

¥40,000

NECK/Maple
FINGER BOARD/Rosewood, 21F, 350R, 32.00"Scale
NECK JOINT/Detachable
BODY/Basswood
PICKUP/VFB-3(front), VJB-3B(rear)
CONTROL/2volume, 1tone
BRIDGE/Combination-Cr
COLOR: BL, SW, RED



COLOR: BL



SW



RED



DOOM
KOH MOROTA
TAKASHI FUJITA



DEVILS
TETSUYUKI SORIMACHI

COLOR CINDY
TATSUYA
MARRY

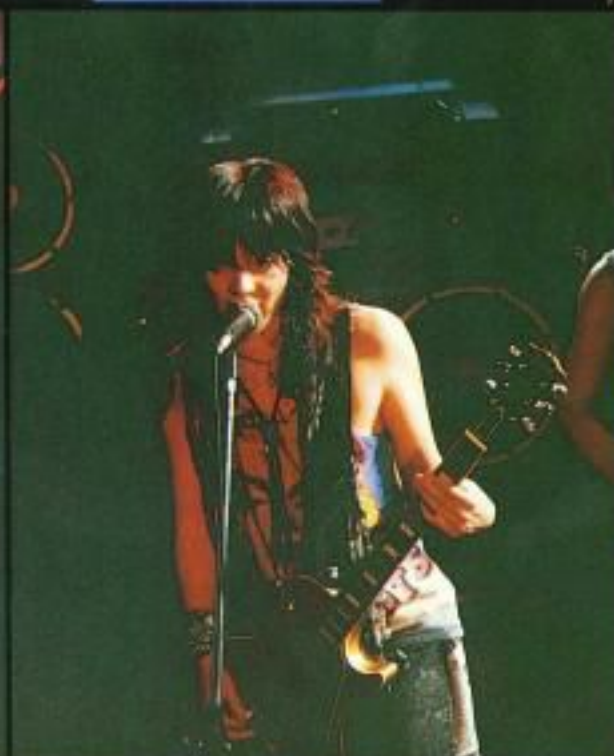




JACKS 'N' JOKER
TATSU



BLIZARD TOSHIYA MATSUKAWA



BLIZARD TAKAYUKI MURAKAMI



BLIZARD KŌICHI TERASAWA





TEJ-85

¥85,000

NECK/Maple
FINGER BOARD/Rosewood, 22F., 350R, 25.50"Scale
NECK JOINT/Detachable
BODY/Soft Maple
PICKUP/NEW E.G.I. TECHNOLOGY-S(Howl, Howl)
CONTROL/Volume, Tone, Mini SW
BRIDGE/FRT-48(with FITCH-SFT CAVITY)
COLOR/BL

EGL TECHNOLOGY

FRT SYSTEM

COLOR/BL



TEJ-70

¥70,000

NECK/Maple
FINGER BOARD/Rosewood, 22F., 350R, 25.50"Scale
NECK JOINT/Detachable
BODY/Basswood
PICKUP/NEW E.G.I. TECHNOLOGY-T
CONTROL/Volume, Tone, Mini SW
BRIDGE/Combination-B
COLOR/BL, SW

EGL TECHNOLOGY

COLOR/BL

PRO MODEL

TOMOYASU HOTEL



フェルナンデスのプロミュージシャン専任スタッフによってカスタム・ビルドアップしたギターが、このプロ・モデルです。プロ・ミュージシャンから製作依頼のあった、カスタムモデルと同レベルのギターだといえます。受注されてから製作されるモデルもありますので、6ヶ月以上の納期を必要とされる場合があります。納期については、オーダー時の確認が必要です。また、基本仕様以外のオーダーは受け付けておりません。



MV-480HT (HOTEL MODEL)
¥480,000



TE-360HT (HOTEL MODEL)
¥360,000



TE-240HT (HOTEL MODEL)
¥240,000



TE-220KS (KYOICHI MODEL)
¥220,000

LA-PPISCH
KYOICHI SUGIMOTO



YASUYUKI SAITO

LC-220YS (YASU MODEL)
¥220,000

FV-200T (TATSU MODEL)
¥200,000

JACKS'N' JOKER
TATSU





MV-650KM (MOROTA MODEL)
¥650,000



DOOM
KOH MOROTA