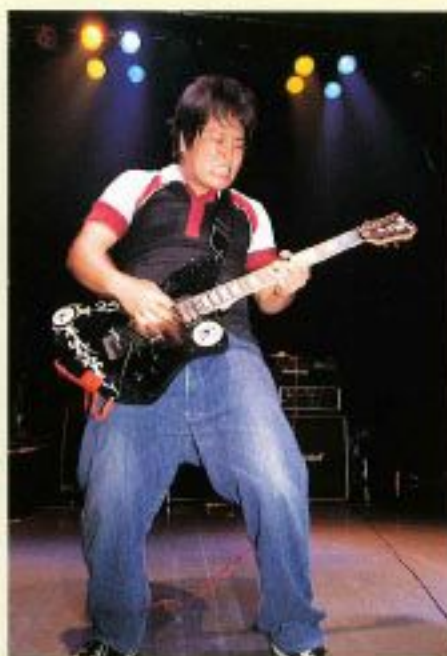




**Niyuki**  
**ROSY**  
**LS-85 Custom**  
 Wood Material: Same as LS-85  
 Hardware: Evans E2 + GWH-300 Pickups



**Akino**  
**SHELL SHOCK**  
**V-120'93 Custom**  
 Wood Material: Maple + Rosewood Neck, Mahogany Body  
 Hardware: EMG-85, Tune D Metic: Tailpiece



**Larry**  
**GARLIC BOYS**  
**H-88'94 Custom**  
 Wood Material: Maple + Rosewood Neck, Soft Maple Body  
 Hardware: THD-1 + EMG-85 Pickups



**Masatoshi Ono**  
**H-105'93 Custom**  
 Wood Material: Maple + Rosewood Neck, Maple + Mahogany Body  
 Hardware: THS-1 x2 Pickups DET-1



**Shinj**  
**GUILTY VICE**  
**V-120'93 Custom**  
 Wood Material: Maple + Rosewood Neck, Mahogany Body  
 Hardware: WH-8 Pickup, FRT-4, Sustainer

**Junya Kato**  
**GRAND SLAM**  
**RLS-90 Custom**  
 Wood Material: Mahogany + Rosewood Neck, Maple  
 + Mahogany Body  
 Hardware: WH Custom x2 Pickups



**Kyo**  
**H-105'93 Custom**  
 Wood Material: Maple + Ebony Neck, Maple + Mahogany Semi Hollow Body  
 Hardware: EMG-SA



# LSB

LSBシリーズの最高峰がこのLSB-155。高い立ち上がりと比較的そろったロング・サスティーンが得られるモデルだ。サウンド・レゾナンスホール構造、ワーウィック製ブリッジの採用でボディの鳴りを最高の状態にチューンアップしている。温かみのある倍音と芯の通った音響感が特長。アーチトップの持つ独特の奥行きのあるフォルムと、キルテッド・メイブルの持つ美しい味さも、兎事にマッチしている。

## LSB-155

¥155,000

NECK:Maple,864mm-Scale,Set-Neck  
FINGER BOARD:Ebony,21F,350R  
BODY:Maple 15mm + Mahogany 30mm  
PICK UP:BASSTEC SB-40 x2  
CONTROL:2Volume,1Treble,1Bass  
(Active Tone Control  
ABP-1),Cut Off-SW.  
BRIDGE:WARWICK 4

- ラミネート・ボディ(アーチトップ)
- サウンド・レゾナンス・ホール
- BASSTECピックアップ
- アクティブ・トーン・コントロール
- カット・オフ・スイッチ

## LSB-135

¥135,000

美しい本目のキルテッド・メイブルをトップに使用したLSB-135。サウンド・レゾナンス・ホールを採用することで、温かみのある倍音を含んだベース・サウンドを創りだしている。アクティブ・サーキット“ABP-1”の搭載により幅広い音創りが可能になっているのも大きな特長。フロント/リア/ミックスでタイトなサウンドからファットなサウンドまで、あらゆるトーン創りが可能。同時に音が切れるカット・オフ・スイッチもついている。

NECK:Maple,864mm-Scale,Bolt-On  
FINGER BOARD:Rosewood,21F,350R  
BODY:Maple 5mm + Mahogany 35mm  
PICK UP:BASSTEC SB-40 x2  
CONTROL:2Volume,1Treble,1Bass  
(Active Tone Control  
ABP-1),Cut Off-SW.  
BRIDGE:RB-8

- サウンド・レゾナンス・ホール
- BASSTECピックアップ
- アクティブ・トーン・コントロール
- カット・オフ・スイッチ



### アクティブ・トーン・コントロール(ABP-1)

このABP-1はトレブル/ベースとも対置でフラット、右にまわすにしたがってブースのみを行い、ピックアップの生み出すトーンにトレブルとベースを適量足して音創りをするというシステム。これによってコントロール自体がシンプルになり、ブースレベルのより細かい調整が可能になっている。2ボリューム仕様なので、2つのピックアップを自由なバランスでブレンドすることができ、トーン・キャラクターは幅広いものになっている。この時、ブレンド比をくすくすなく音を切れるカット・オフ・スイッチも採用されている。バック・フックアップ専用。







CS

VN

#### パンプ・ピックアップ“BMH-550”

パワー感を前面に打ち出したピック弾きに最適なピックアップ“BMH-550”、ビッグ・スタック・アンプを構築りなせる骨太のサウンドが特長だ。芯の強い音感を持っているのでフロア・タムやバス・ドラムといった音程感のない低音の響きを加えてくれる強固なサウンド・キャラクターを持っている。構造的に共振音を抑制した設計で、ロー・ポジションでの動きをつけるようなピッキングにも素早く反応する、ヘヴィーなリックスを持つベース用ハムバッカー。



BL

CW

TSB

ハムバッカー・ピックアップを搭載したベースのサウンドは骨太さが魅力。このLSB-85はリア・ピックアップのサウンドとフロント・ピックアップのサウンドをミックスすることにより彫り込みのあるベース・サウンドを創りだせる。速いピッキングにも音やせしない“BMH-550”は、ソリッドなロックンロールからハードロックまで、幅広いジャンルをカバーする。小細工なし、ベースはダイレクトにプラグインという大人げのモデルだ。

## LSB-85

¥85,000

NECK:Maple,864mm-Scale,Bolt-On  
FINGER BOARD:Rosewood,21F,350R  
BODY:Sen or Light Ash 40mm  
PICK UP:BMH-550 x2  
CONTROL:3Volume,2Tone  
BRIDGE:BB-8

ソリッド・ボディーに1ハムバッカーという究極のシンプル仕様。ビッグ・スタック・アンプにダイレクトでつないで引きまくるためのベースだ。ボリュームを絞ればソリッドでタイトなサウンド、ボリュームを全開にすればアミーでパワー感のあるハードなサウンドが得られる。ハムバッカー“BMH-550”が創りだすこの強力なサウンドは、ピック弾きに最適。ゴリゴリとした骨太なサウンドが持ち味のモデルだ。

## LSB-65

¥65,000

NECK:Maple,864mm-Scale,Bolt-On  
FINGER BOARD:Rosewood,21F,350R  
BODY:Baswood 40mm  
PICK UP:BMH-550  
CONTROL:1Volume,1Tone  
BRIDGE:BB-8





Tadashi Tsuda / SHADY DOLLS  
**LSB-00'93 Custom**  
Wood Material: Maple + Rosewood Neck, Mahogany Body  
Hardware: SJB-3 x2 Pickups



Katsuo Takagi / SHADY DOLLS  
**LS-00'93 Custom**  
Wood Material: Mahogany + Rosewood Neck, Mahogany Body  
Hardware: VH-2 x2 Pickups, 55Strings



Keiji Hara / G.D.FLICKERS  
**LS-105 Custom**  
Wood Material: Same as LS-105  
Hardware: Same as LS-105



Masahiro Kuwazeta  
**LS-75 Custom**  
Wood Material: Same as LS-75, Original PG & Knob  
Hardware: Same as LS-75



Nakual Seto / G.D.FLICKERS  
**LS-105 Custom**  
Wood Material: Same as LS-105  
Hardware: Same as LS-105



Randy / G.D.FLICKERS  
**TB Custom**  
Wood Material: Maple + Rosewood Neck, Maple + Mahogany Body  
Hardware: Basstec SB-40 Pickups

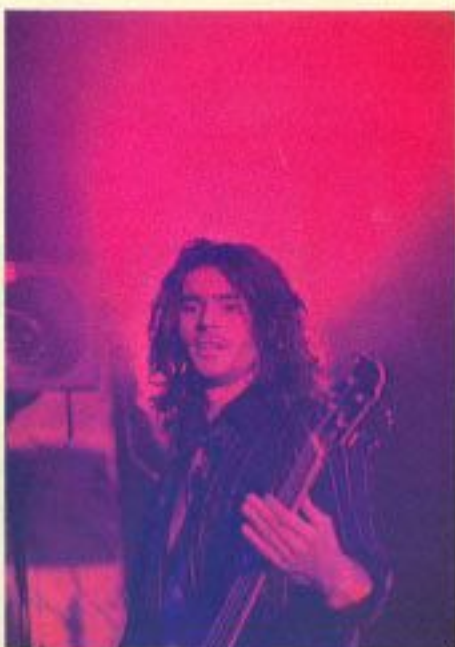


Joe / G.D.FLICKERS  
**RLJ-85 Custom**  
Wood Material: Mahogany + Rosewood Neck, Mahogany Body  
Hardware: PP-90 Pickup

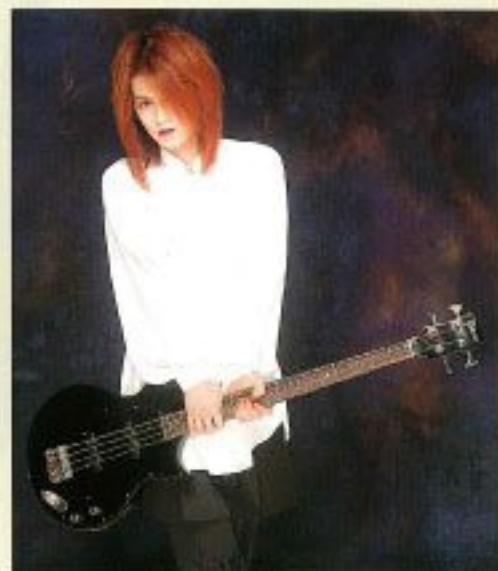




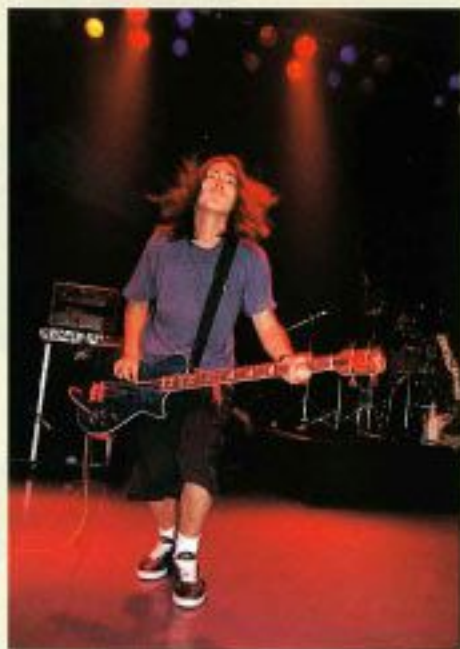
Hioki Samejima/HOUND DOG  
**LSB-155**  
 Wood Material: Same as LSB-156  
 Hardware: Same as LSB-155



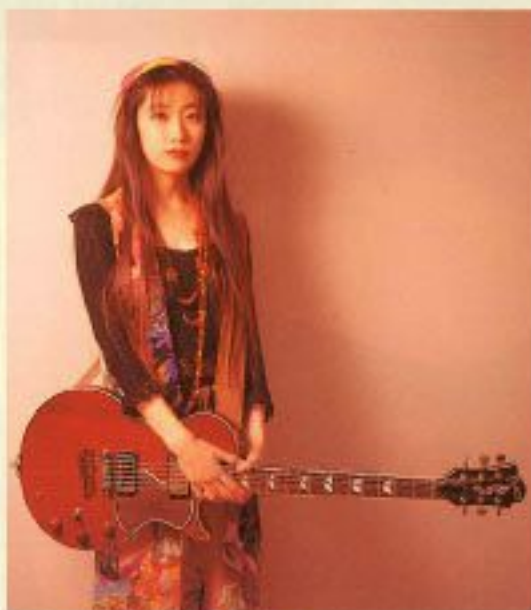
Olivier Messiahi/CASINO DRIVE  
**LSB-120'93 Custom**  
 Wood Material: Maple + Rosewood Neck/Maple + Mahogany Body  
 Hardware: EMG-Jr Pickups, TC-5200



Luna Einsvier/EINSVIER  
**LSB-65 Custom**  
 Wood Material: Maple + Rosewood Neck/Mahogany Body  
 Hardware: Basses: JB-505 Pickups, EMG-EXB



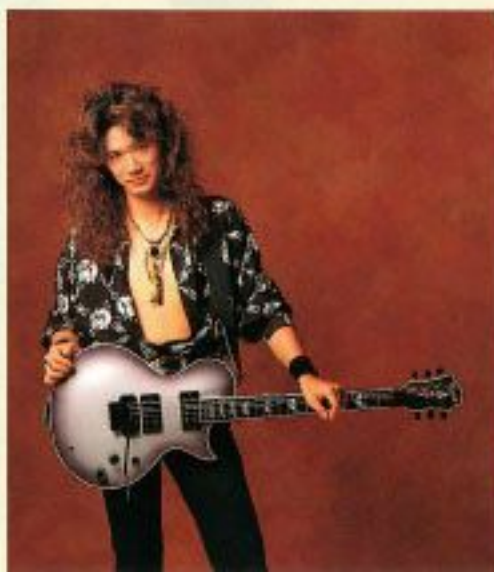
Kyo/GARLIC BOYS  
**LSB-135**  
 Wood Material: Same as LSB-136  
 Hardware: Same as LSB-135



Michiko Morinaga/PAPAYA PARADISE  
**LS-80'93 Custom**  
 Wood Material: Mahogany + Rosewood Neck/Mahogany Body  
 Hardware: WH-1 x2 Pickups



Jun Washimoto/SHEENATHE ROCKETS  
**LSB-65**  
 Wood Material: Same as LSB-66  
 Hardware: Same as LSB-66



Takahito Shimizu/ACCESS/SUPPORT!  
**LS-135 Custom**  
 Wood Material: Same as LS-135  
 Hardware: PRT-5P10



HBシリーズは、あくまでもライブ・ステージを重視したモデルだ。このHB-135にはサウンド・レゾナンス・ホール構造が採用され、最良のウエイト・コントロールとボディの共振を実現している。そのトーン・キャラクターはブライながら耳障りを倍音はすべてカットされ、豊かな鳴りと上品な重畳感が共存する心地良いベース・サウンド。アクティブ・サーキットの採用で極めて幅広い音作りが可能になっている。

## HB-135

¥135,000

NECK: Maple, 864mm Scale, Bolt-On  
 FINGER BOARD: Rosewood, 21F, 350R  
 BODY: Maple 5mm x Mahogany 35mm  
 PICK UP: BASSTEC SB-40x2  
 CONTROL: 2Volume, 1Treble, 1Bass  
 (Active Tone Control  
 ABP-1), Cut Off-SW.

BRIDGE: BB-8

- ラミネート・ボディ
- サウンド・レゾナンス・ホール
- BASSTECピックアップ
- アクティブ・トーン・コントロール
- カット・オフ・スイッチ

シアトル系、グランジ系からオルタネイティブまで、幅広いジャンルの演奏に対応するサウンドを追求したのがこのHB-65。ピックアップには“BMH-550”を使用し、骨太なベース・サウンドを生む。ビッグ・スタック・アンプとの相性もよく、中低域のしめったサウンドが直差性の高さを誇っている。ただ単にルートを押さえるのではなく、フレーズングを固かたいたペーシストに直するモデルだ。長時間のステージにも疲れを感じさせないボディ・バランスの良さも特長。

## HB-65

¥65,000

NECK: Maple, 864mm Scale, Bolt-On  
 FINGER BOARD: Rosewood, 21F, 350R  
 BODY: Basswood 40mm  
 PICK UP: BHM-550  
 CONTROL: 1Volume, 1Tone  
 BRIDGE: BB-8



# HB





メタリック・カラーのボディとチープシックなピックガードがスクランダラスで特異な雰囲気を作り出すH-85。

BJRNYシリーズで唯一“FRT-4”を搭載し、ピックアップにはフロント・リア共に“THD-1”をマウント。太くて荒くてワイルドながら、高域はヒスナリッパに燃れず、常に芯のあるトーンをキープするのがH-85の特色。オリジナルナリティーの高いレックスとサウンドは、ジャンルにとらわれることのないプレイをサポートする。

## H-85

¥85,000

NECK: Maple, 628mm Scale, Bolt-On  
FINGER BOARD: Rosewood, 22F, 350R  
BODY: Alder 45mm  
PICK UP: THD-1 x2  
CONTROL: 1 Volume, 1 Tone,  
3Way-Mini-SW.  
BRIDGE: FRT-4  
■FRT-4仕様

オリジナルナリティーの高い太陽なボディ・シェイプとネオレトロなカラーリングが印象的なH-65。基本コンセプトは「シンプルさの追求」。ハムバッカーx2、マスター・ボリューム+マスタートーン、ブリッジにはバダスタイプを使用。ボディ・バランスの良さに加えて、ミディアム・スケールで細めのネックが弾きやすい。嗜りを重視したボディとハムバッカー“GMH-309”は、バランスのとれたギター・サウンドを創り出す。

## H-65

¥65,000

NECK: Maple, 628mm Scale, Bolt-On  
FINGER BOARD: Rosewood, 22F, 350R  
BODY: Basswood 45mm  
PICK UP: GMH-309 x2  
CONTROL: 1 Volume, 1 Tone,  
3Way-Toggle-SW.  
BRIDGE: B-60





**Koichi / SHELL SHOCK**  
**JS Custom**  
 Wood Material: Maple + Rosewood Neck,  
 Soft Maple Body  
 Hardware: EMG-85 Pickups



**Die / SHELL SHOCK**  
**JSB Custom (Left Hand)**  
 Wood Material: Maple + Ebony Neck, Light Ash Body  
 Hardware: FGI-P x2 + EMG-J Pickups



**Takeshi / Tawji**  
**Proto Type LS**  
 Wood Material: Maple + Ebony Neck, Alder Body  
 Hardware: THS-1 x3 Pickups



**Terutsugu / SCHEHERAZADE**  
**APG Custom**  
 Wood Material: Maple + Ebony Through-Neck,  
 Maple + Mahogany Body  
 Hardware: VH-2 x2 Pickups, Top & Phase SW, FTT-4



**Koichi Uchida / PERSONZ SUPPORT**  
**E-125'93 Custom**  
 Wood Material: Maple + Rosewood Neck,  
 Maple + Mahogany Body  
 Hardware: VH-1 Custom Pickups, PET-1



**Takahisa / Maruyama / NUDE**  
**SWS-75 Custom**  
 Wood Material: Maple + Rosewood Neck, Sen Body  
 Hardware: FG-PJ Pickups, TC-6500



**Yuki / Suga / YAMASHITA**  
**RST Custom**  
 Wood Material: Maple + Rosewood Neck, Basswood Body  
 Hardware: THS-1 + THD-1 Pickups, Sustainer



**Jitaro / Chikubo / SCHEHERAZADE**  
**EXB Custom**  
 Wood Material: Maple + Rosewood Neck,  
 Maple + Mahogany Body  
 Hardware: EMG-PJ Pickups, TC-6500



**Hoshi / GLAY**  
**APG Custom**  
 Wood Material: Maple + Rosewood Neck, Maple + Mahogany Body  
 Hardware: VH-2 + VH-4 Pickups, Tune O Matic Tailpiece





Katsumi / AMPHIBIAN

**TEB Custom**

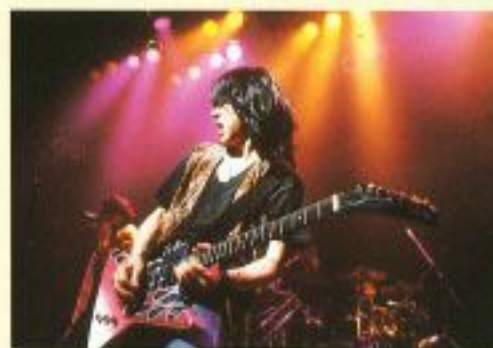
Wood Material:Maple + Rosewood Neck,Mahogany Body  
Hardware:EMG-P x2 Pickups



Narasaki / COALTAR OF THE DEEPERS

**JS Custom**

Wood Material:Maple + Rosewood Through-Neck,Mahogany Body  
Hardware:EMG SA + EMG SI Pickups,FRT-4



Satoshi Hermi / DEEP'S

**REX-90 Custom**

Wood Material:Mahogany + Rosewood Neck,Mahogany Body  
Hardware:WH-1 + VS-1 + WH-1 Pickups, Tune O Matic



Yuki / DIE-ZW SE

**FR-70/94 Custom**

Wood Material:Maple + Rosewood Neck,Sen Body  
Hardware:FG-H-PRO x2 Pickups, FRT-4

KIa / DIE-ZW SE

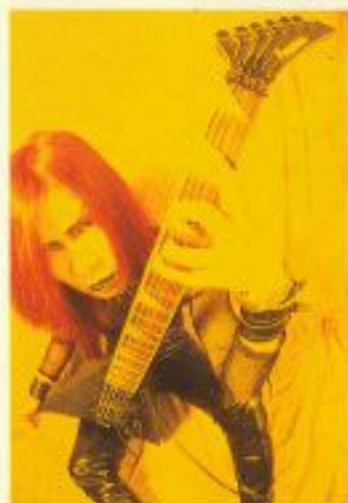
**TEJ-70 Custom**

Wood Material:Same as TEJ-70  
Hardware:EMG-S x2 Pickups

Tomoki / DIE-ZW SE

**FRB-90 '94 Custom**

Wood Material:Maple + Rosewood Neck, Sen Body  
Hardware:FG-PJ Pickups,TC-9603



Gaiyy / YOUTHQUAKE

**JS Custom**

Wood Material:Maple + Rosewood Neck,Soft Maple Body  
Hardware:VH-2 + SH-4 Pickups, FRT-4



Yoshitatsu / ENSEMBLER

**Proto Type JG**

Wood Material:Maple + Ebony Neck,  
Maple + Mahogany + Maple Body  
Hardware:THS x2 Pickups, FRT-1, Sustainer



Akira / YOUTHQUAKE

**Original Proto Type**

Wood Material:Maple + Rosewood Neck, Alder Body  
Hardware:Sealot



Takuya Asamura / JUDY AND MARY

**TE Custom**

Wood Material:Maple + Maple Neck,Sen Body  
Hardware:PGI-S + PGI-S-D Pickups



Nan / SHANDY

**FST-75 '93 Custom**

Wood Material:Maple + Rosewood Neck,White Ash Body  
Hardware:SH-1 + SH-4 Pickups,FRT-4

Yazz / SHANDY

**RLG-90 Custom**

Wood Material:Mahogany + Rosewood Neck,Maple + Mahogany Body  
Hardware:WH-1Custom + SH-4 Pickups





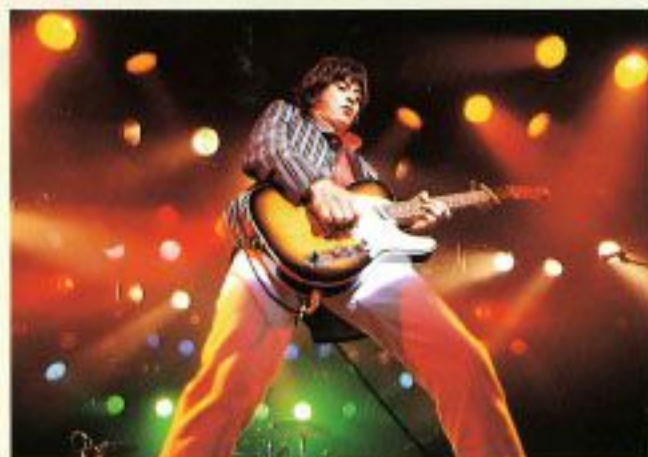
**Merry / COLOR**  
**SWB-90 Custom**  
 Wood Material: Maple + Rosewood Headless-Neck, Set Body  
 Hardware: FG-PJ Pickups, SB-2 Bridge



**Cledy / COLOR**  
**LG-75 Custom**  
 Wood Material: Mahogany + Rosewood Neck,  
 Maple + Mahogany Body  
 Hardware: VH-1 x2 Pickups



**May / THREE EYES JACK**  
**S-12593 Custom**  
 Wood Material: Maple + Maple Neck, Maple + Mahogany Body  
 Hardware: VS-1 x2 + SH-4 Pickups, PRT-4



**Taro Shinohara / THE BRICK'S TONE**  
**RTS-60 Custom**  
 Wood Material: Maple + Maple Neck, Set Body  
 Hardware: VTE-1F + VTE-1R Pickups



**Tetsuyuki Sorimachi**  
**TB Custom**  
 Wood Material: Mahogany + Rosewood Through-Neck,  
 Mahogany Body  
 Hardware: FG-HS x2 Pickups



**Kyabai**  
**PLC Custom**  
 Wood Material: Mahogany + Rosewood Neck,  
 Maple + Mahogany Body  
 Hardware: IH Custom x2 Pickups



**Naotosh / BILLY Furukawa / THE BRICK'S TONE**  
**REB-65 Custom**  
 Wood Material: Mahogany + Rosewood Neck,  
 Mahogany Body  
 Hardware: ENB-HS x2 Pickups



**Hisashi Shirahama**  
**Proto Type FST**  
 Wood Material: Maple + Ebony Neck, Light Ash Body  
 Hardware: Secret





Kyotchi Sugimoto **LA-PPISCH**  
**TE-220K**  
 Wood Material:Maple + Rosewood Neck,Alder Body  
 Hardware:VTE-2N+VTE-2B Pickups



Hiroshi Kasuga **THE RYDERS**  
**LS-89'93 Custom**  
 Wood Material:Mahogany + Rosewood Neck/Mahogany Body  
 Hardware:FP-00 x2 Pickups



Atsushi Naito **DEEP**  
**RPS Custom**  
 Wood Material:Maple + Rosewood Neck,Alder Body  
 Hardware:Secret



Yoshinaga Imai  
**FR-65'94 Custom**  
 Wood Material:Maple + Maple Neck,Maple Body  
 Hardware:Secret



Hiromi Kishino **JUSTY NASTY**  
**Proto Type POP**  
 Wood Material:Maple + Ebony Neck,White Ash Body  
 Hardware:Secret



Jyuichi Watanabe **DEEP**  
**RTE Custom**  
 Wood Material:Maple + Maple Neck,  
 Maple + Mahogany Body  
 Hardware:Secret



Hiromi **THE DEAD POP STARS**  
**JS Custom**  
 Wood Material:Maple + Rosewood Neck,  
 Soft Maple Body  
 Hardware:VH-2 + SH-4 Pickups,FRT-4



Seigo **THE DEAD POP STARS**  
**WB-90 Custom**  
 Wood Material:Same as WB-90  
 Hardware:EMG-P x2 Pickups



# APG-100

¥100,000

APG-100はギミックを嫌い、ギターそのもののクオリティを高めたモデルだ。20mmの高さを持つアーチドトップが印象的なボディラインに高級感を添えている。ウッド・バインディング、アルミ・ダイキャスト・テールピースなど、独自のスペックも導入している。セット・ネック+メイプル・トップ / マホガニー・バックのボディが振り出すサウンドは優雅ですらあり、24.75インチ・スケール、24フレット仕様によりフィンガリングの自由度も高い。

NECK: Maple, 628mm-Scale, Set-Neck  
FINGER BOARD: Rosewood, 24F., 350R  
BODY: Maple 20mm +  
Mahogany 30mm

PICK UP: VH-4 x2

CONTROL: 1 Volume, 1 Tone,  
3Way Toggle-SW.

BRIDGE: GE-103B-T&S10LA

- セット・ネック
- 14度ヘッド角
- 20mmアーチドトップ・ボディ

# APG-85S

¥85,000

APG-100と同シリーズながら全く正反対の「先進性」を追求したこのAPG-85Sは、ヨーロッパ、アメリカで人気の高いオリジナル・デザインのボディにリバーシブル仕様のフェルナンデス・サステイナーが組み込まれている。マホガニーのボディにはノーマルのビッキングからタッピングまで、すべてのアプローチにおいてプレイabilityの高いハーフバース・コンタクトが施されている。サウンドはヘヴィーなボトムとタイトなハイエンドが特長。

NECK: Maple, 628mm-Scale, Bolt-On  
FINGER BOARD: Rosewood, 24F., 350R  
BODY: Mahogany 45mm

PICK UP: CD-100F + VS-200 + VH-401

CONTROL: 1 Volume, 1 Tone,  
5Way Lever-SW.

Sustainer Controls

BRIDGE: FRT-5PRO

- FERNANDES SUSTAINER® 搭載
- リバーシブル・ドライバー
- 14度ヘッド角
- ハーフバース・コンタクト

Sustainer

# U.S.A.

## FERNANDES U.S.A. SERIES

ミュージシャンサポートと新製品の開発を目的としてロス・アンジェルズにオープンした「U.S.A. カスタムショップ」が、往年、優秀セクションを加え「フェルナンデス・ギターズU.S.A.」としてリニューアル・オープン。アメリカ及びヨーロッパのマーケットにマッチした製品の企画と、ミュージシャンから寄せられるリクエストに応えるための新製品開発を行っている。アメリカだけでなくワールド・ワイドなアプローチを進めるフェルナンデス・ギターズU.S.A.でプロジェクトされたラインナップ、それがこれらのU.S.A.シリーズである。





# AFR-125

¥125,000

AFR-125は素材と完成度に徹底的にこだわったギターだ。ボディ、ネック、指板には厳選された最上級のアlder、メイプル、ローズを使用し、ボディ側面からネックをアジャストできる「SAT-1」が仕込まれている。ピックアップにはシングルコイル「VS-6」、ハムバッカー「VH-301」をマウント。ローゲインのウィンテージサウンドを特長とし、純度の高いクリーン・サウンドはレンジが広くピッキングの変化にすばやく反応する。

NECK: Maple, 648mm-Scale, Bolt-On, SAT-1  
FINGER BOARD: Rosewood, 24F., 350R  
BODY: Alder 42mm  
PICK UP: VS-6 x2 + VH-301  
CONTROL: 1 Volume, 1 Tone  
(Rear-Tap & Float PU-On SW, 1.5 Way Lever-SW.)  
BRIDGE: Schaller FRT-II

- ハーフバス・コンタクト
- ヒールレス・ジョイント
- Schaller FRT-II

# ASB-100S

¥100,000

ASB-100Sはベースに初めてフェルナンデス・サステイナーを搭載したモデル。マホガニー・ボディ + メイプル・ネック(ローズ指板)仕様で、フレットドとフレットレスが用意されている。ピックアップにはソープバータイプ「FGI-SBJ-PRO」がマウントされ、芯の通った精緻な音程感のあるベース・サウンドを創り出す。ローエンドで広がる無限持続音に全く新しい音楽要素だ。

NECK: Maple, 864mm-Scale, Bolt-On  
FINGER BOARD: Rosewood, 21F., 350R, Fletted or Fletless  
BODY: Mahogany 45mm  
PICK UP: FGI-SBJ-PRO FS  
CONTROL: 1 Volume, 1 Tone, Sustainer Controls  
BRIDGE: BB-8

- FERNANDES SUSTAINER® 搭載
- ハーフバス・コンタクト
- ヒールレス・ジョイント



## BASS SUSTAINER

新開発されたベース対応のフェルナンデス・サステイナーがデビューした。基本構造およびコントロールはギター用とすべて同じになっている。ローエンドで得られるサステイナー・サウンドは、モード・セレクターにより多彩なサウンド・アプローチを創り出す。スタンダード・モードで得られるロングトーンはロー・ポジションでは、未だに「強振動」と呼べるほどに音量感に満ちあふれている。一つの音をサステインさせてボリュームのアップ/ダウン操作をリピートすると、シンコペーションのような独特のアプローチが可能だ。エフェクターとの併用やベース・ソロにはハーモニクス・モード、スタンダードなプレイスタイルにはリックス・モードが選んでいる。





Dean Pleasant/INFECTIONOUS GROOVES  
**LE-2/USA ST/ Custom**  
 Wood Material:Maple + Rosewood Neck,Basswood Body  
 Hardware:VS-4 x3 Pickups,FRT-2PRO



Schmuddel/HEADHUNTER  
**ST-J79/93 Custom**  
 Wood Material:Maple + Rosewood Neck,Soft Maple Body  
 Hardware:VS-2 x2 + V1-2 Pickups,FRT-4



Fredric Akesson/TALISMAN  
**RST Custom**  
 Wood Material:Maple + Rosewood Neck,Ash Body  
 Hardware:VH-5 x2 + VH-2 Pickups,FRT-4



Ken Tamplin  
**LE-2/USA ST/ Custom**  
 Wood Material:Maple + Rosewood Neck,Basswood Body  
 Hardware:VS-4 x3 Pickups,FST-1 Bridge



Dave Kushner/INFECTIONOUS GROOVES  
**TE-2/USA TE/ Custom**  
 Wood Material:Maple + Rosewood Neck,Basswood Body  
 Hardware:YT-2N + YT-2B Pickups,D-Tuner



Barry Thomas/THE LOVE JONES  
**TEB-1/USA TEB/ Custom**  
 Wood Material:Maple + Rosewood Neck,Basswood Body  
 Hardware:VPB-1 + VJB-1 Pickups,BB-8 Bridge



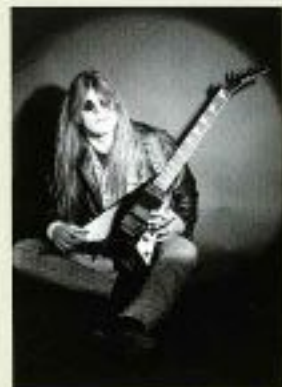
Jennifer Finch/L7  
**TEB-1/USA TEB/ Custom**  
 Wood Material:Maple + Rosewood Neck,Basswood Body  
 Hardware:VPB-1 + VJB-1 Pickups



Andy Briggs/SODOM  
**JS Custom**  
 Wood Material:Maple + Rosewood Neck,Soft Maple Body  
 Hardware:VH-2 x2 Pickups,FRT-4



Adam Selig/INFECTIONOUS GROOVES  
**LS-75/94 Custom**  
 Wood Material:Same as LS-75  
 Hardware:SH-1 x2 Pickups



S.C. Wuller/CHROMING ROSE  
**JS Custom**  
 Wood Material:Maple + Rosewood Neck,Soft Maple Body  
 Hardware:VH-2 + DVG-8 Pickups,FRT-4



Warren Fitzgerald/BORING  
**LE-2/USA ST/ Custom**  
 Wood Material:Maple + Rosewood Neck,Basswood Body  
 Hardware:Custom Pickups,FST-1 Bridge



Dave Silva/MY HEAD  
**LES-2/USA PS/ Custom**  
 Wood Material:Maple + Maple Neck,Ash Body  
 Hardware:V,B-3 x2 Pickups



John Shaeks/MELISSA ETHERIDGE  
**TE-3/USA TE/ Custom**  
 Wood Material:Maple + Rosewood Neck,Basswood Body  
 Hardware:Custom Pickups



Dale Oliver/BLACKHAWK  
**LE-2/USA ST/ Custom**  
 Wood Material:Maple + Rosewood Neck,Basswood Body  
 Hardware:Custom Pickups,FST-1 Bridge

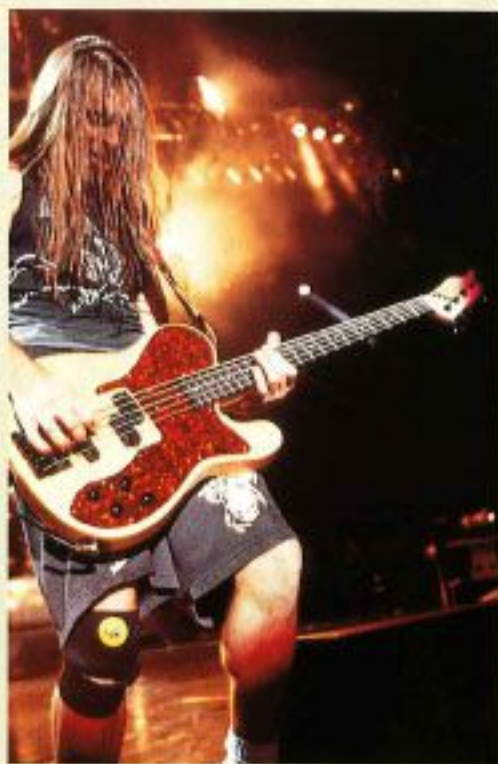


Van Stephenson/BLACKHAWK  
**USA Custom**  
 Wood Material:Secret  
 Hardware:Secret

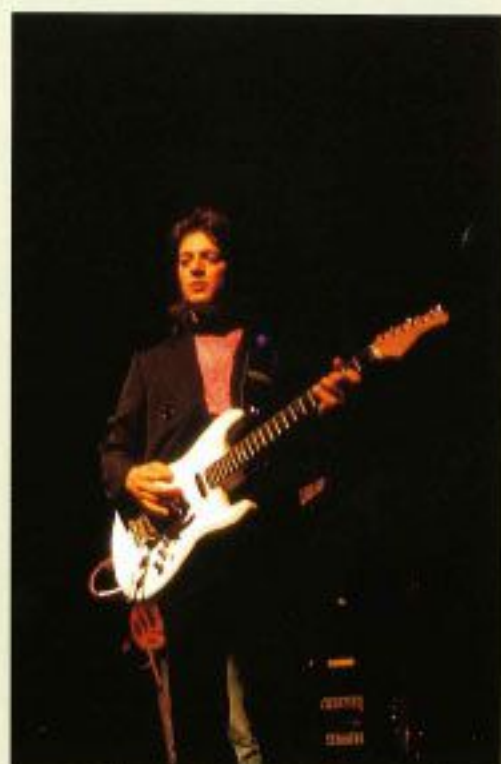




Doug Boon / THE MUSTARD SEEDS  
**APG-100 Custom**  
 Wood Material: Maple + Rosewood Neck, Maple + Mahogany Body  
 Hardware: VH-4 x2 Pickups



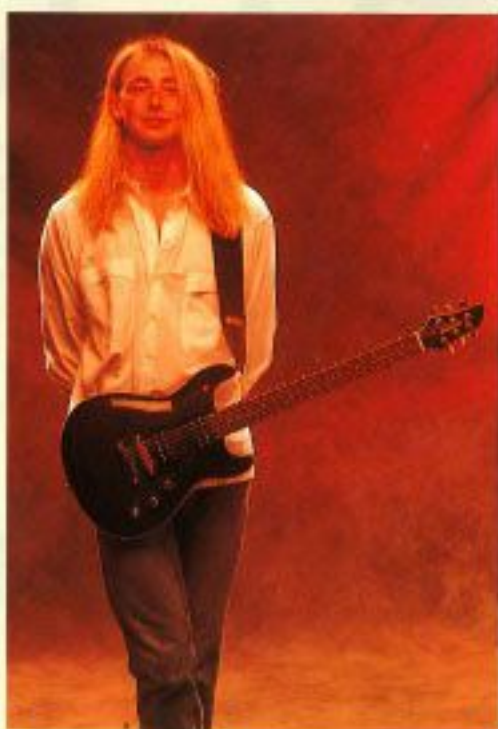
Rex / PANTERA  
**TES-1 / USA TE: Custom**  
 Wood Material: Maple + Rosewood Neck, Basswood Body  
 Hardware: ENG-PJ Pickups, BB-6 Bridge



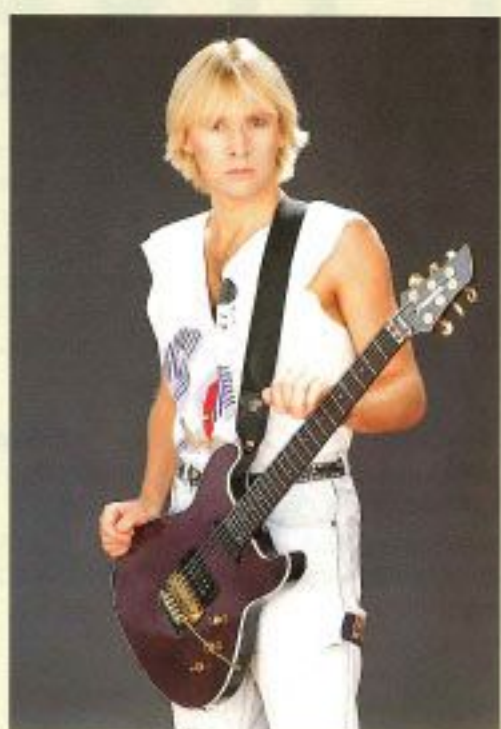
Carmen Giffin / TOWER OF POWER  
**LE-2 / USA ST: Custom**  
 Wood Material: Maple + Rosewood Neck, Basswood Body  
 Hardware: VH-5 + VH-1 Pickups, FRT-4, Sustainer



Donny Syracuse / ARCADE  
**TE-2 / USA TE: Custom**  
 Wood Material: Maple + Rosewood Neck, Basswood Body  
 Hardware: Custom Pickups

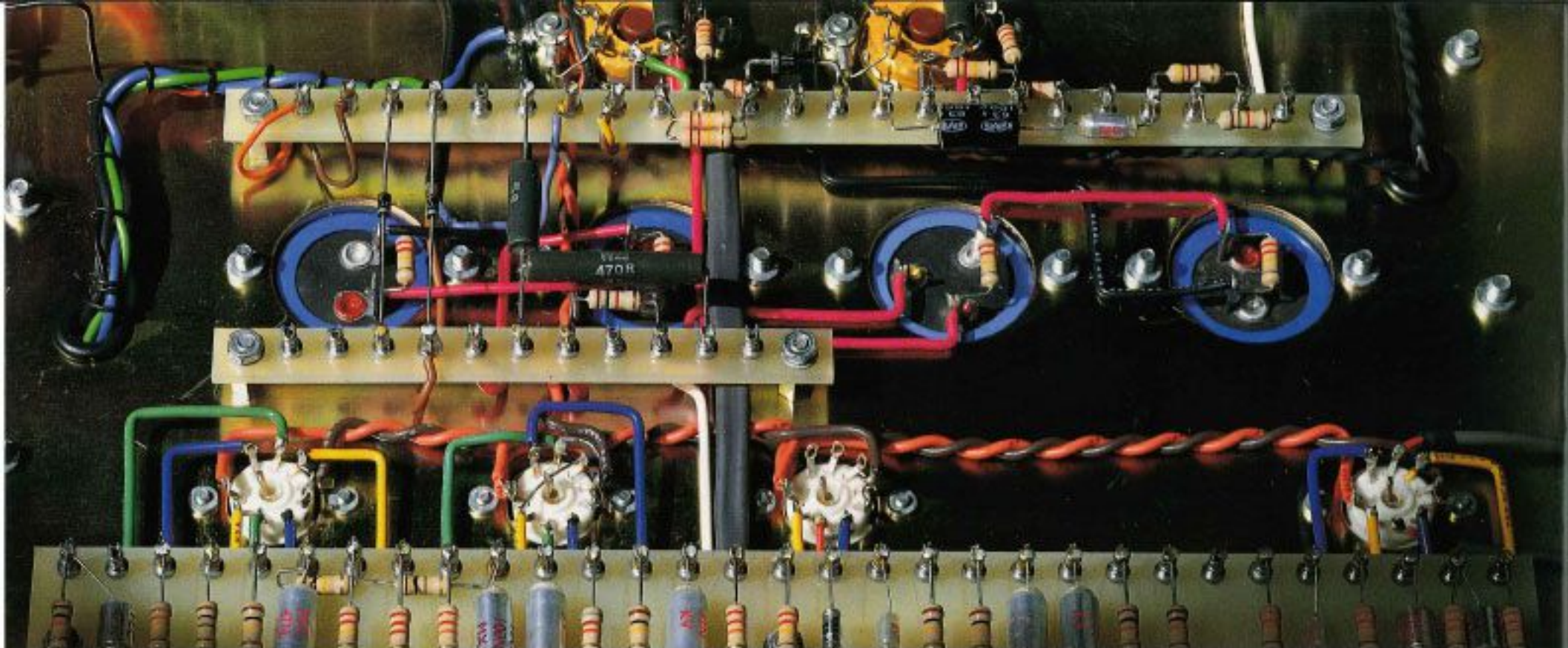


Francis Denny  
**PRE-100'91 Custom**  
 Wood Material: Maple + Rosewood Neck, Maple + Mahogany Body  
 Hardware: VH-4 x2 Pickups



Gerry Laffy  
**PRE-85'92 Custom**  
 Wood Material: Maple + Rosewood Neck, Maple + Mahogany Body  
 Hardware: VH-7 + VH-4 Pickups, FRT-4, Sustainer





# HIWATT

## THE VINTAGE TUBE AMPLIFIER REVIVAL

可能な限りシンプルな回路構成と最高品質のマテリアルが要求されるプレミアム・アンプの原点として、今も多くの著名なアンプビルダー達から崇め続けられるオリジナル・ハイワット。このレプリカ・シリーズは、製品技術と耐久性をも含めたまさにプレミアムな品質を持つオリジナル・ハイワットに敬意を表した結果である。外観だけではなく内部サーキットについてもプリント基板は一切使用せず、音響回路の理想である信号ラインと電源ラインの直行配置を基本としたオリジナルと全く同様のポイント・トゥ・ポイントのハンド・ワイアリングで結線されている。そして特筆すべきはハイワット・サウンドの命ともいえるパートリッジ製のカスタム・トランスを採用している点だ。オリジナル・ハイワットはハイ・クオリティなサウンドのために構造だけでなく使用パーツに徹底的にこだわったが、特に高載オーディオ・アンプに使われているこのトランスを、オリジナルの設計図に基づいてカスタム・オーダーした点からも、この複製に残った技師者のこだわりがわかる。

- テイプ・リーブによるオリジナルHIWATTの完全複製版
- ヴィンテージ系レプリカでは唯一、プリント基板不使用
- POINT TO POINTのハンド・ワイアリング
- オリジナルと同仕様、パートリッジ製カスタム・トランス搭載
- '70年代サウンドの伝説の名機、究極のチューブ・アンプHIWATTが復活



Frank Hannon / TESLA



Brian Wheat / TESLA



Brad Whitford / AEROSMITH





## DR-504

### 50W TUBE AMPLIFIER

¥280,000

DR-103のパワー・アンプ部を50Wにスケール・ダウンしたチューブ・アンプ・ヘッド。Hiwattのディストーションはフルボリュームに近いセッティングで、パワー・アンプをドライブすることによって得られる。ライブ・ハウスなど中/小規模のステージでは、コントロールしやすい仕様のDR-504のパワーがよりマッチするであろう。

- OUTPUT:50W RMS (8Ω) ●SIZE:540(W)×288(H)×269(D)mm
- WEIGHT:16.2kg ●OUTPUT TUBE:2xMATCHED EL34(6CA7)
- PREAMP TUBE:3x6CC83(12AX7, 7025), 1x6CC81(12AT7, 6X21)



## SA-112 "BULLDOG"

### 50W COMBO AMPLIFIER

¥298,000

「ブルドッグ」の変形で親しまれたSA-112は、DR-504のアンプ・ヘッド部と12インチ・フェーン・スピーカーがマウントされている。このモデルはその大きさからは想像もできない音質的迫力を持ち、音域を上げるにつれてHiwatt独特のディストーションを生み出す。音の輪郭を失わないまま音にいたるこのアンプの音質は、まさにプレミアム・サウンドといえる。

- OUTPUT:50W RMS (8Ω) ●SIZE:592(W)×521(H)×282(D)mm
- WEIGHT:30kg ●OUTPUT TUBE:2xMATCHED EL34(6CA7) ●PREAMP TUBE:3x6CC83(12AX7, 7025), 1x6CC81(12AT7, 6X21) ●SPEAKER POWER RATING:15W RMS (150W peak) ●SPEAKER DRIVER:1xFAWE (221760, 12(12 inch))

## HIWATT REPLICA SERIES

仕様やルックスはもちろん、音質もオリジナルのHiwatt・サウンドを申し分なく再現している。DR-103の「窓ガラスにひびが入るような」強烈なサウンドはゲイン・ボリュームだけでなくマスター・ボリュームもフル近くまで上げないと通らない。音の輪郭に焦点を当てた、その後の音質はHiwattの決定的な特徴であり、他の多くのディストーション指向のアンプとは根本から異なっている。エフェクター等を使用して歪ませても維持けにならない輪郭のある太いサウンドは他の追随を許さない重点である。まさに「男らしい」と表現できる本当のHiwatt・サウンドを知っている人なら、これらレプリカ・シリーズの価格もそれによさわしいと感ぜられるスペックといえるだろう。



## DR-103

### 100W TUBE AMPLIFIER

¥360,000

数多くのミュージシャンに愛用され、ロングセラーとなったHiwatt DRシリーズを代表するメイン・モデル。楽器本来のサウンドを圧倒的な責任と共に輪郭を失わずに出力する。驚くほど広い再生レンジで音の立ち上がりの早い応答性を持つDR Hiwattは、ギターだけでなくベース用としても優れたキャパシティーを持っている。

- OUTPUT:100W RMS (8Ω) ●SIZE:540(W)×288(H)×269(D)mm
- WEIGHT:21.5kg ●OUTPUT TUBE:4xMATCHED EL34(6CA7)
- PREAMP TUBE:3x6CC83(12AX7, 7025), 1x6CC81(12AT7, 6X21)

## SE-4123

### 4x12inch SPEAKER CABINET

¥180,000

SE-4123は、DR-103、DR-504と共に完璧なHiwatt・サウンドを再生する。組別に設計されたスピーカー・エンクロージャーはハンドル部にもアタッチメントをあてて使用せず、不要なエア・モレや共振を防止している。バック・パネル下部にもうけられたスリットは、単純な密閉型に比べ、メカの良いフルレンジ・サウンドを返り出してくれる。

- SPEAKER POWER RATING:300W RMS (600W peak) ●SPEAKER DRIVER:4xFAWE (221759, 16(12 inch)) ●SIZE:760(W)×760(H)×350(D)mm ●WEIGHT:50kg





### FX-50B

OVERDRIVE

¥7,500

フォームでナチュラルなオーバードライブから、エッジの立ったディストーションまで、幅広いサウンドキャラクターを創り出せる1台。ピッキングのニュアンスも忠実に再現する。



### FX-52

CLASSIC FUZZ

¥7,500

ディストーションの究極であるファズの至高の再現。ナチュラルな歪みではなく、あくまでギターを歪ラウドを演出した個性あふれる音が特徴だ。



### FX-53

CLASSIC TUBE

¥7,500

チューブ・アンプをフルアップしたときのフォームでナチュラルなディストーション・サウンドは、ギターキップの永遠の憧れ。そんなチューブ・アンプのサウンドをシミュレートしたユニットが、このFX-53だ。



### FX-54

ATTACKER

¥11,000

ロングサステインの効いたヘヴィー・ディストーション、アタックを押さえたマイルド・ディストーションなど、内蔵コンプレッサーにより多彩な色づけを可能にしたワイヤレスなディストーションだ。



### FX-59

THRASH MASTER

¥10,000

強力な中・低域がキックアップのFX-59、オーバードライブの歪みと組み合わさることで、鋭いソロを決めたり、攻撃的なコードワークにピッタリのユニットだ。



### FX-25

ENVELOPE FILTER

¥9,000

ピッキングのニュアンスによってスウィーパレベルが変化し、クリーン・カッティングの鋭い味や、トリッキーなフレーズには最適なワウ・エフェクトだ。



### FX-35

OCTO

¥11,000

安定した10オクターブ下のサウンドを加えることによって、より太く、より深いギター・サウンドを得る事ができる。アンサンブルを、更にパワーアップする事が可能だ。



### FX-40B

GRAPHIC EQUALIZER

¥11,000

コンパクトサイズながら18dBと、上級ラックマウント機をはるかに上回るブースト/カットが可能になっている。音質補正、ハウリングの防止、ブースターとしての使用など、思いがけない用途に対応したユニット。



### FX-62

BASS STEREO CHORUS

¥12,000

ギター用コーラスではベースギターの持つ低域成分が減少しがちでサウンドが軽くなり、裏に引込んでしまう場合があったが、ベース・ギターの持つロー・レンジを強化させることなく広がりのあるコーラスサウンドを創り出す。



### FX-72

BASS STEREO FLANGER

¥13,000

ディレイ・タイムのコントロールにより音質と効果の多彩な調整が可能となり、さらにサウンドのバリエーションが広がっている。もちろんベース専用の中音域のレンジに重点を置いた設計になっている。



### FX-82

BASS COMPRESSOR

¥9,000

ベース用に設計された低域対応型のユニット。アタック感が得られるので、用途に応じて使い分けることが可能。



### DFX-9

DIGITAL DELAY

¥19,000

5.7V比30dB、周波数特性40Hz~20kHzという、コンパクトタイプでは群を抜いた基本性能に、最高1秒間のディレイ・タイムを持つユニットだ。また、モード切替式によりオールモード可動。



### FX-86

DEATH METAL

¥12,000

ロー・ミッド/ハイの3つの各域のディストーションを個別にコントロールできる。新世代ディストーション・ユニット・トーンでは得ることのできないそのサウンドキャラクターは、まさにデスメタル。



### FX-33

BUZZ BOX

¥12,000

ハイゲイン・ディストーションに、低域音響をイン・フィルターでブーストした音をブレンドできる超過激ユニット。ヘヴィなリフやソロに効果的。ベースやボーカルの使用も個性だ。



### FX-17

WAH/VOLUME CONTROLLER PEDAL

¥15,000

ワウワウとボリューム・ペダルに切り換えられるダブル・ファンクション・ペダルだ。ワウにありがちな低音の歪ませ・パワー・ダウンを見事に解消し、ボリューム・ペダルのときもなめらかなカーブを確保。リゼ、リズム・マシンなどクリップ信号アジャスト用ボルト・サーキット・コントローラーとしても使用可能だ。



### 270

A-B BOX

¥4,000

シンプルなペダルに詰め込まれたA-Bボックス。数個のボタンスイッチを操作することにより異なる設定の耐久性と信頼性を誇っている。

# DOD





### FX-55B

SUPRA DISTORTION

¥7,500

暖かみのあるチューブ・ディストーションサウンドから、スーパー・トレブリーなヘヴィ・ディストーションまで、クッピンズ/ライト・バンドを再現するギターリストには最適と言える。



### FX-56B

SUPER AMERICAN METAL

¥10,000

小型トランジスタ・アンプでもビッグ・スタック・アンプの音をシュミレートできる驚異のペダル。回路に組み込まれたデュアルEQ、サーキットが、高音域/高音域の強力なブーストを生み出す。



### FX-57

HARD ROCK DISTORTION

¥10,000

FX-56Bの基本スペック、オウゴンFを引継ぎ、更にショート・ディレイ(0~40ms)を内蔵したユニット。このディレイのコントロールによって簡単に音に厚みと広がりを持たせることができる。



### FX-58

METAL PHASE

¥10,000

強烈な歪みと強調された高音域が特徴。ハイが強調されているとはいえ、プレゼンス・コントロールのワイドな可変幅によって、メタリックな感じを得たブリーキーなサウンド作りも可能だ。



### FX-80B

COMPRESSOR/SUSTAINER

¥9,000

ナチュラルで伸びやかなサスティーン、ツブの効いた音を削り出す。単体として使うだけでなく、オクターバーの安定用デバイス、ディストーションの補助的デバイスとしても、価値のある1台だ。



### FX-68

SUPER STEREO CHORUS

¥14,000

アナログならではのウォームで豊かな広がりは、現在のギター・サウンドには欠かさない。ディレイタイムとエフェクトレベル、コントロールを装備し、目的の細かいセッティングが可能だ。



### FX-75B

STEREO FLANGER

¥13,000

スイープ変調がとてスムーズ、9048という優れた3/16止がフランジングから、滑らかなうねりが感じられるフランジング、そして細かいビブラートまで、様々な効果を生み出してくれる。



### FX-42B

BASS EQUALIZER

¥11,000

ハウリング防止、音質調整はもちろん、最低音域のある強烈なアタックが欲しいときは50Hzをブースト、パワフルな骨太の音が欲しいときには100、200Hzをブーストするなど、積極的な音作りに手探さないユニットだ。



### DFX-91

DIGITAL DELAY/SAMPLER

¥22,000

DFX-91は基本仕様にはサンプリング機能をプラスし、ダブリング、エコー、ホールド、サンプラー、さらに幅広い機能をもったデジタル・ディレイだ。



### FX-69

GRUNGE

¥12,000

超強力なハイゲイン・リアンプの使用で、超ヘヴィなディストーションサウンドを実現。エリヴァーナに代表される、シールドのグランド系サウンドを思いのままにクリエイト。ハードに弾きまくるギタリストはぜひ手に入れてほしい一品。



### FX-70

METAL-X

¥12,000

超個性的なアメリカの感性を感じさせるDO DFXシリーズの最新モデル。FX-69の歪みをユーロ系ディストーションにアレンジしたサウンドがユニーク。ロングサステーションと可変幅の広いトーンコントロールが特徴で、ひと味違ったディストーションサウンドをクリエイト。



国産パワーサプライ 対応コード  
PC-07 (70cm) ¥500  
PC-06 (50cm) ¥400

プラグ 変換コード  
PC-C3 ¥500

- FX-10 IN-RET PREAMP ¥0,000
- FX-200 STEREO PHASER ¥10,000
- FX-300 GATLORD ¥8,000
- FX-60 STEREO CHORUS ¥12,000
- DFX-5 DIGITAL TURRE DISTORTION ¥18,000



### 210

CABLE TESTER

¥6,500

各種ケーブルをコネクタに挿し、スイッチを押すだけでそのケーブルが接続しているか解るケーブル・テスター。フォーミュラケーブル、ケーブル・ケーブルに対応。



### 240

RESISTANCE MIXER

¥5,500

電源が不要なパッシブ・タイプの4チャンネル・コンパクトミキサー。ギター、ベース、キーボード、マイク等の出力4つまでも、バランスをとって1つのチャンネルに入力することができます。



### 260

DIRECT BOX

¥4,000

マイクや楽器の出力をハイ・インピーダンスからロー・インピーダンスへ、また逆にローからハイへ変換するユニット。ライン・継りの際の歪みを防ぎ、ケーブルから入り込むノイズをシャットアウトする。



### 265

STAGEHAND DIRECT BOX

¥9,000

ダイレクトボックス260の基本性能をもとに、さらにグラウンドリフトによるアースの位相選択、3段階のバンド切替のファンクションが追加されたプロユース・モデル。



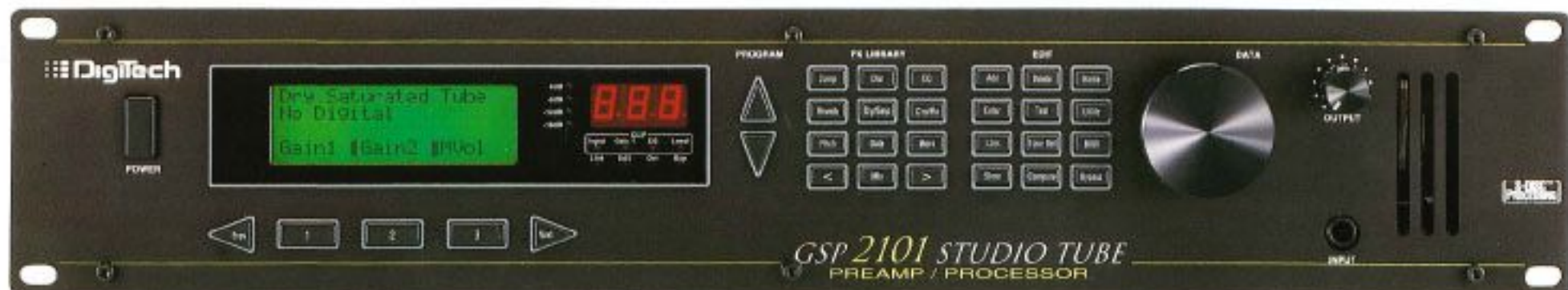
### 275

ACTIVE DIRECT BOX

¥10,000

アクティブ・タイプのダイレクト・ボックス。パッシブ・タイプの260,265が苦手な高インピーダンスに対して、クリアで繊細なアクティブ特有の音質特性を持つ。





# GSP-2101 Version 2

STUDIO TUBE PREAMP / PROCESSOR

¥145,000

■EFFECTS Compressor, Tube Distortion (3), Solid State Distortion (3), 7Band Analog EQ, Programmable FX Loop, Digital EQ (3), Digital Parametric EQ (7), Reverb (5), Gated Reverb (2), Delay (7), Tapped Delay (8), Modulated Delay (2), Sampler (5), Chorus (5), Flange (4), Pitch Shifter (3), Detune (5), Arpeggiator (2), Whammy (2), Silencer (2), Noise Gate (2), Tremolo (2), Panner (2), Phaser (4), Phase Inverter, Wah (2), Ducker (2), Tone Reference, Tuner, Mixer (26)

GSP-2101はギター・サウンドに必要な不可欠なアナログ・チューブ・プリアンプと、DigTechの最先端デジタル・エフェクトが見事に融合されたプリアンプ・プロセッサ。カスタム・アルゴリズムの構築が可能のため、メモリーの範囲内(PPC-210の装着で倍増)で30種114個のエフェクト・モジュールの中から、コンパクト・エフェクターをつないでいくような感覚でオリジナルのエフェクト・セットがつくれる。PPC-210を装着すれば、直前に使用していたプログラムをバックグラウンドで保持することが可能になり、前プログラムのディレイやリバーブの残響音を残したまま次のプログラムへ移れるシームレス・プログラム・チェンジが実現し、ギタリストにとって最も気になるプログラム・チェンジ時の音切れも解消されている。大型ディスプレイ・多くのパラメーター・アクセス・ボタンにより、イージー・オペレーションも実現させている。インテリジェント・ビジュアライズを除くすべてのギター・エフェクトが搭載されたスーパー・マシーン。

●入力レベル: +24dBu (MAX) ●出力レベル: +18dBu (MAX) ●入力インピーダンス: 470kΩ ●出力インピーダンス: 150Ω ●測定帯域: 20Hz~20kHz ●S/N比: 94dB以上 ●歪調波歪率: 0.04%以下 ●A/D,D/Aコンバーター: 18bit ●サンプリング周波数: 48kHz ●プログラム数: ユーザー×100, ファクトリー×100 ●アルゴリズム数: ユーザー×13以上 (メモリーに依存) ファクトリー×30 (35 with PPC-210) ●消費電力: 40W ●外形寸法: 482(W)×88(H)×257(D)mm ●重量: 5.35kg



PPC-210  
GSP-2101 PARALLEL  
PROCESSING CARD  
¥36,000



# VALVE FX

GUITAR PREAMP / SIGNAL PROCESSOR

¥100,000

■EFFECTS Compressor, Tube Distortion (3), Solid State Distortion (3), 4Band Analog Graphic EQ, Cabinet Emulator, Reverb (3), Delay (3), Tapped Delay (4), Modulated Delay, Sampler, Pitch Shifter, Detune (2), Whammy (16), Arpeggiator, Chorus (3), Flange (2), Phaser (2), Tremolo (2), Panner, Mixer (12), Noise Gate, Wah (2), Ducker, Phase Inverter, DSP Master Level, Tuner

GSP-2101から、カスタム・アルゴリズムとシームレス・プログラム・チェンジ機能が省かれたローコストモデルだが、サウンド・クオリティー自体には何の影響も及ぼしていない。12AX7を使用した3タイプのチューブ・ディストーションと、Grungeをはじめとする3タイプのソリッドステート・ディストーションがセレクトできるアナログ・プリアンプ部からは、今日耳にするギター・サウンドの全てを表現できるといっても過言ではない。それに加え、DigTechのS-DISCを使用した最先端デジタル・エフェクトが融合されこのクラスでは最高峰のスペックを誇る。イージー・オペレーションの実現のためにEFFECT ACCESSボタン等を採用し、ギタリストの立場に立って設計されている。また、フロント・パネル・プレゼンス・コントロールやキャビネット・エミュレーションなど、GSP-2101には無い新しい機能も盛り込まれている。オート・チューナー搭載。

●入力レベル: -6dBu ~ +20dBu ●出力レベル: +4dBu ~ +18dBu (MAX) ●入力インピーダンス: 470kΩ ●出力インピーダンス: 500Ω ●周波数特性: 20Hz~20kHz ●S/N比: 90dB以上 ●歪調波歪率: 0.04%以下 ●A/D,D/Aコンバーター: 18bit ●サンプリング周波数: 48kHz ●プログラム数: ユーザー×128, ファクトリー×128 ●アルゴリズム数: ファクトリー×31 ●消費電力: 30W ●外形寸法: 482(W)×44(H)×229(D)mm ●重量: 3.7kg



# CONTROL ONE

FOOT CONTROLLER

¥43,000

GSP-2101, VALVE FXをコントロールするための専用フット・コントローラー。プログラムチェンジ、個々のエフェクトのON/OFF、コンティニュー・コントロール、チューナーの呼び出しが可能で、ディスプレイにはプログラム・ネーム/ナンバー、パラメーターの状態、チューニング状態(音名付き)が表示される。独自の情報伝達方式によりMIDIコントローラーを使用するよりも高速なコントロール・アクセスを実現している。パッチ・エディットおよびその情報のメモリー等は全てGSP-2101, VALVE FX側で行われ、電源もエフェクター側より供給される。GSP-2101, VALVE FXを介して他のMIDI機器のコントロールも可能。



# PMC-10

PROGRAMMABLE MIDI CONTROLLER

¥45,000

各種MIDI機器をトータル・コントロールすることのできる多機能型MIDIフット・コントローラー。単にエフェクトのプログラム・チェンジをするだけでなく、コンティニュー・コントロール端子にボリューム・ペダルをつなげれば、パラメーターを連続可変させることもできる。また、ノート情報等も扱うことができ、MIDI音源と接続すればフット・スイッチを踏んだら見えたペダル・シンセサイザーとして機能させる使い方も可能だ。アナログ機器用スイッチジャックも装着しているので、MIDI機能を持たないエフェクトのON/OFFやアンプのチャンネル・セレクトなどをコントロールすることもできるなど、フット・コントローラーとして要求される理想の条件を満たしているといえるだろう。





# RP-10

## GUITAR PREAMP/SIGNAL PROCESSOR

¥98,000

GSP-2101より引き継いだ、21種類、37個のエフェクトを有し、12のペダル・スイッチ、CC(コンティニューアス・コントロール)ペダルで構成されているRP-10は、ギター・エフェクトとして要求されるすべての可能性を網羅、シンプルながらサウンドからリッキーな効果音までカバーします。10個のペダル・スイッチには、各プログラムはもちろん、各プログラム内のエフェクトのON/OFF、プログラムのUP/DOWN、バンクのUP/DOWN、リストのUP/DOWNがアサインでき、最大25バンク、250パッチをコントロールできます。標準装備となったCCペダルにはRP-10のすべてのパラメーターがアサインでき、ボリューム・ペダル、ワウ・ペダル、ワーマー・ペダルとして使用することができます。また、オプションのMC-2で増設も可能。ディスプレイにはプログラム・ネームはもちろん、チューナー、エフェクトのON/OFF状態、CCペダルの開閉状態などRP-10のリアルな情報を表示します。

■EFFECTS Compressor, Distortion (3type), Noise Gate, Equalizer (Analog&Digital, Parametric & Graphic), Cabinet Emulator, Chorus (3type), Flange (2type), Phaser (2type), Delay (5type), Ducker, Reverb (3type), Whammy, Pitch Shifter, Wah (2type), Detuner (2type), Auto Panner, Tremolo, Arpeggiator, Sampler, Phase Inverter, Mixer, Tuner

●入力レベル: -8dBu ~ +12dBu ●出力レベル: +8dBu ~ 18dBu ●入力インピーダンス: 470kΩ ●出力インピーダンス: 500Ω ●周波数特性: 20Hz ~ 20kHz ●S/N比: 90dB以上 ●高周波歪率: 0.04%以下 ●A/D, D/Aコンバーター: 16bit ●サンプリング周波数: 40kHz ●プログラム数: ユーザーx100, ファクトリーx10 ●消費電力: 30W ●外形寸法: 17(W)x21(H)x66(D)mm ●重量: 1.9kg ●オプション: 専用ソフトウェアS#4, 500

# WP-II Whammy Pedal

¥45,000

ピッチシフトをペダルでコントロールできる新世代エフェクト。ワーマー・セクションでは最大±2オクターブのスムーズなピッチバンドが、ハーモニー・セクションでは原音+1音の美しいハーモニーが、デチューン・セクションではコーラス・エフェクトでは得られない揺れのない美しいコーラス効果が得られます。また、ハーモニー・セレクト・スイッチの採用により演奏中のプリセット・チェンジが可能になり、ライブにおける柔軟性も格段に向上。

# Bass Whammy

¥45,000

ベース専用ワーマー・ペダル新登場。Bass Whammyのサーキットは、ベースギター特有の倍音成分と重低音の再生に対応させるために特別に設計され、全てのベースに満たなるサウンド・メイキングを提供します。ハーモニー・セクションでは18倍ベース・プリセットを、ワーマー・セクションでは±1オクターブのスムーズなピッチバンド、Dチューン・プリセット、5倍ベース・プリセットなどベースのための新機能満載。



# RP-5

## GUITAR EFFECTS PROCESSOR/ FOOT CONTROLLER & PREAMP

¥49,800

プロセッサにCGSP-2101やRP-10に搭載されているS-DISCを採用、上位モデルと同等のハイグレード・サウンドをアウトプット。その余裕あるプロセッシング・パワーによりフレキシブル・エフェクトとクイック・プログラム・チェンジを誇ります。エフェクト・モジュールは17種48個を内蔵し、9種の同時使用が可能。人気の高いアナログ・グラunge・ディストーションやワーマーも搭載し、そのサイズからは想像もつかない実力を誇っています。マルチ・フット・コントロールにより、バンク・モードでは、バンクのUP/DOWNと4つのプログラムにダイレクト・アクセス、プログラム・モードではプログラムのUP/DOWNと個々のエフェクトのON/OFF、バンク/プログラム・モードの切り替え、チューナーの呼び出し、バイパスがたった5つのペダルで自在に操れます。ボリューム・ペダルを接続すれば、ワーマー・ペダル、ワウ・ペダルも可能になります。

■EFFECTS Compressor, Overdrive, Grunge, Silencer, 3Band Parametric EQ, Cabinet Emulator, Wah, Chorus, Flange, Phaser, Tremolo, Panning, Pitch Shifter, Whammy, Dual Delay, Reverb, Tuner

●入力レベル: -8dBu ~ +12dBu ●出力レベル: +8dBu ~ 18dBu ●入力インピーダンス: 470kΩ ●出力インピーダンス: 500Ω ●周波数特性: 20Hz ~ 20kHz ●S/N比: 90dB以上 ●高周波歪率: 0.04%以下 ●A/D, D/Aコンバーター: 16bit ●サンプリング周波数: 40kHz ●プログラム数: ユーザーx40, ファクトリーx40 ●消費電力: 12W ●外形寸法: 350(H)x220(W)x57(D)mm ●重量: 1.9kg ●オプション: 専用ソフトウェアS#4, 500 ●プロデュースのサンプル・セッティング付属(本田毅、西山毅、白田一男、室経洋etc.)

# MC-2

¥24,000

MC-2は、コンティニューアス・コントロール・インプットを持たないMIDI機器に、接続するだけで簡単にMIDIコンティニューアス・コントロールを可能にするデバイスです。コントロールしたパラメーターとMC-2のチャンネル・ナンバーとコントロール・ナンバーを一致させるだけでOK。MIDIマーチ機能によりカスケード接続して複数のMC-2が利用可能。9Vバッテリーでの作動が可能のため、足下まで電源を引く苦しみもありません。







# DHP-55

FIVE PART DIGITAL HARMONY PROCESSOR

¥200,000

■EFFECTS 4Voice Intelligent Pitch Shift, 2Voice Intelligent Pitch Shift + Distortion, Pitch Shift + Regenerator, Chord Shifter, String Pad, Multi Tap Delay, Stereo Delay, Chorus, Flange, Dynamic Filter, Graphic EQ, Compressor, Noise Gate, Sampler, Distortion, Cabinet Emulator, Reverb, FX Loop, Modulation, Envelope Generator, Low Frequency Oscillator, Tuner

キーやスケールに応じてハーモニーを作り出すインテリジェントなハーモナイズ機能に、デジタル・ディレイ、リバーブ、コーラスといったマルチ・エフェクトとしての機能を併せ持つスーパー・ハーモナイザー。メインとなるハーモナイザー機能は、入力した楽器音に対し、あらかじめ指定したキーやスケールに応じて最大8パート(原音+4エフェクト音)のハーモニーを出力する。特にトラックングの安定度は抜群で、入力された楽器音のピッチを高速に検出し、正確なエフェクト音を作り出す。また、MIDIキーボードやセンサーからハーモニーを指定することも可能で、バックの演奏に同期させて複雑なハーモニーを再現できる。インテリジェント・ハーモニー、コード・シフトなどのピッチ系エフェクトと同時に、リバーブ、ディレイ、コーラス、コンプレッサー、ディストーションなど30種類のエフェクトから最大8種類が使用でき、ステレオ入力にも対応。

●入力レベル: +16dBu (MAX) ●出力レベル: +16dBu (MAX) ●入力インピーダンス: 10kΩ / 10kΩ ●出力インピーダンス: 10kΩ ●周波数特性: 20Hz~20kHz ●S/N比: 92dB以上 ●高調波歪率: 0.02%以下 ●A/D, D/Aコンバーター: 16bit ●サンプリング周波数: 48kHz ●プログラム数: ユーザー×140, ファクトリー×11 ●アルゴリズム数: ファクトリー×8 ●消費電力: 25W ●外形寸法: 482(W)×44(H)×241(D)mm ●重量: 3.5kg



# DHP-33

DIGITAL HARMONY PROCESSOR

¥125,000

■EFFECTS Chromatic Harmony, Scale Harmony, Custom Harmony, Chordal Harmony, Arpeggiate, Pitch Correction, Tracking Option, Detune, Delay, Volume Modulation, Pitch Modulation, Expression Pedal Assign, Effect Mix, Tuner

3パート(原音+2ハーモニー)の直調に完全にフィットしたハーモニーを生成するインテリジェント・ハーモニー・プロセッサー。ファクトリー・スケールの他にカスタム・スケールの制作も可能で、クロマチック、スケールリフト、カスタム・ハーモニー、コードル、アルペジオエイトの5つのモードを持っており、ハーモニーをサポートするデチューン、ディレイ、ボリューム・モジュレーション、ピッチ・モジュレーションなどのエフェクトも搭載している。プログラム・チェンジ時の音切れは全くなく、ディレイ・マシンとして使用しているミュージシャンも多い。

●入力レベル: +16dBu (MAX) ●出力レベル: +16dBu (MAX) ●入力インピーダンス: 10kΩ ●出力インピーダンス: 10kΩ ●周波数特性: 20Hz~20kHz ●S/N比: 92dB以上 ●高調波歪率: 0.03%以下 ●A/D, D/Aコンバーター: 16bit ●サンプリング周波数: 48kHz ●プログラム数: ユーザー×128, ファクトリー×128 ●消費電力: 25W ●外形寸法: 482(W)×44(H)×240(D)mm ●重量: 3.2kg



# T-3

MULTI TUBE 3 CHANNEL PREAMP

¥70,000



ストレートなクリーン、チューブならではの温かみのあるクランチ、過激なギター・ソロのためのメタルエッジ、キャラクターの異なる3通りのチャンネルを持ち、MIDIもしくは付属のフット・スイッチでこれらを自由に切り替えできるマルチ・チューブ・プリアンプ。チャンネルB/Cは、バス、トリアルのトーン・コントロールを装備。特にバス・コントロールはより広いコントロールを可能にするフル・ミッド・スイッチ仕様。

●出力レベル: +16dBu (MAX) ●入力インピーダンス: 10kΩ ●出力インピーダンス: 16Ω ●EQ中心周波数: Bright 9kHz, Bass 100Hz, Treble 8kHz, Full-Mid 4100/900Hz ●消費電力: 25W ●外形寸法: 482(W)×44(H)×228(D)mm ●重量: 3.4kg

G-300およびFC-150は、DigiTechの強力な個性を持つプリアンプ・シリーズのサウンドを100%発揮させるために開発されたパワー・アンプです。余裕ある高出力を得るために大型トランスを採用し、あえて音質的特徴を持たせず、入力された音質を素直に精励します。モスフェット・アンプのメンテナンス・フリーも大きな魅力といえる。

# G-150

75W + 75W MOSFET STEREO POWER AMPLIFIER ¥80,000

●定格出力: 75W+75W (8Ω) / 90W+90W (4Ω) / 180W (8Ω, BTLモノ) ●最大ゲイン: +32dB (プレゼンス・コントロール・最小) / +42dB @10kHz (プレゼンス・コントロール・最大) ●周波数特性: 20Hz~20kHz ●S/N比: 95dB以上 (150Wステレオ8Ω) ●入力インピーダンス: 100kΩ ●入力感度: 500mV (150Wステレオ8Ω) ●ダンピング・ファクター: 300 (@1kHz: 8Ω負荷) / 200 (@10kHz: 8Ω負荷) ●消費電力: 345VA (150Wステレオ8Ω) ●外形寸法: 482(W)×88(H)×250(D)mm / 2U ●重量: 9.1kg

# G-300

150W + 150W MOSFET STEREO POWER AMPLIFIER ¥120,000

●定格出力: 150W+150W (8Ω) / 225W+225W (4Ω) / 450W (8Ω, BTLモノ) ●最大ゲイン: +32dB (プレゼンス・コントロール・最小) / +45dB @10kHz (プレゼンス・コントロール・最大) ●周波数特性: 20Hz~20kHz ●S/N比: 95dB以上 (150Wステレオ8Ω) ●入力インピーダンス: 100kΩ ●入力感度: 500mV (150Wステレオ8Ω) ●ダンピング・ファクター: 300 (@1kHz: 8Ω負荷) / 200 (@10kHz: 8Ω負荷) ●消費電力: 500VA (150Wステレオ8Ω) ●外形寸法: 482(W)×132(H)×250(D)mm / 3U ●重量: 12.2kg





# TSR-24 Version 2

TRUE STEREO REVERB/  
MULTI EFFECTS PROCESSOR ¥120,000

■EFFECTS Reverb(8), Gated Reverb(2), Delay(7), Tapped Delay(8), Modulated Delay(2), Chorus(5), Pitch Shifter(3), Detune(5), Arpeggiator(2), Whammy(16), Sampler(5), Digital EQ(3), Digital Parametric EQ(5), Flange(4), Tremolo(2), Panner(2), Phaser(4), Noise Gate(2), Silencer(2), Ducker(2), Wah(2), Phase Inverter, Tone Reference, Tuner, Mixer(25)

2input, 4outputの入出力形態を持つTSR-24は、リンク機能を使うことによってステレオ・エフェクトとしても、独立した2台のモノラルエフェクトとしても使用できます。カスタム・アルゴリズムの構築が可能のため、21種108個のエフェクト・モジュールを好みのリンク方法で利用可能。また、PPC-200の装着によりメモリーエリアが2倍に拡大され、より広大で複雑なカスタム・アルゴリズムが創造できます。PPC-200を装着すれば、直前に使用していたプログラムをバックグラウンドで保持することが可能になり、前プログラムのゲレイやリバーブの残響音を残したまま次のプログラムへ移れるシームレスプログラムチェンジが実現します。順次に変更するパラメーターを登録できるアクセス・ボタン、全てのパラメーターをコントロールできるMIDIインターフェイス、デレイ・タイムのテンポ表示など、TSR-24のユーザー・インターフェイスはエディット時間を大幅に短縮します。

●入力レベル:+4dBu~+18dBu ●出力レベル:+4dBu~+18dBu ●入力インピーダンス:10kΩ ●出力インピーダンス:50Ω ●周波数特性:20Hz~20kHz ●S/N比:30dB以上 ●高調波歪率:0.03%以下 ●A/D, D/Aコンバーター:18bit ●サンプリング周波数:48kHz ●プログラム数:ユーザー×128, ファクトリー×121 ●アルゴリズム数:ユーザー×32, ファクトリー×20(32 with PPC-201) ●消費電力:30W ●外形寸法:482(W)×44(H)×178(D)mm ●重量:5kg ●オプション:フットスイッチFS-300 ¥6,500



# TSR-12

STUDIO REVERB/MULTI EFFECTS PROCESSOR ¥75,000

■EFFECTS Reverb(2), Gated Reverb, Delay(2), Tapped Delay(4), Modulated Delay, Chorus(3), Pitch Shifter(2), Detune, Arpeggiator, Sampler, Digital EQ(2), Digital Parametric EQ(3), Flange, Tremolo, Panner, Phaser, Noise Gate(2), Ducker(1), Phase Inverter, Mixer(11)

TSR-24と同じS-DISCを搭載したコストパフォーマンス機。カスタム・アルゴリズム、リンク機能、シームレス・プログラム・チェンジには未対応ながらも、余裕あるS-DISCのメモリーにより高速度プログラム・チェンジ、高音質を実現。リバーブ、ディレイ、ピッチ・シフト等、スタンダードな空間系エフェクトを中心としたTSR-12は、ホーム・レコーディングやT-3等のギター・アンプのサポート・エフェクトとして最適。

●入力レベル:+4dBu~+18dBu ●出力レベル:+4dBu~+18dBu ●入力インピーダンス:10kΩ ●出力インピーダンス:50Ω ●周波数特性:20Hz~20kHz ●S/N比:30dB以上 ●高調波歪率:0.03%以下 ●A/D, D/Aコンバーター:16bit ●サンプリング周波数:40kHz ●プログラム数:ユーザー×128, ファクトリー×121 ●アルゴリズム数:ファクトリー×32 ●消費電力:30W ●外形寸法:482(W)×44(H)×147(D)mm ●重量:2.75kg ●オプション:フットスイッチFS-300 ¥6,500



# VHM-5

VOCAL HARMONY MACHINE ¥135,000

DigiTechのデジタル・テクノロジーが生み出した、世界的ボーカル専用インテリジェント・ハーモナイザー。キーやスケール、あるいはコードに合わせてハーモニーを付けることができるのは勿論のこと、MIDIキーボードに合わせてメロディーやハーモニーを指定できるボコーダー機能もあるので、どんな曲に対しても制限のない全く自由なハーモニーを付けることが可能。しかも、エフェクト音は4ボイスまで出力できるので、一人で最大4パートのフルコーラスを実現することができる。また、自動的に音程を修正するピッチコレクト機能や、今ではボーカルにとっても欠かせないエフェクターとなったコーラス機能を備えているのも見逃せない点だ。鍵盤状のエディット・ボタンを装備し、キーボードを弾くような感覚で操作ができる。

●入力レベル:+12dBu/-8dBu ●出力レベル:+8dBu ●入力インピーダンス:22kΩ(MIC), 24kΩ ●出力インピーダンス:50Ω ●周波数特性:30Hz~12kHz ●S/N比:68dB以上 ●高調波歪率:0.03%以下 ●A/D, D/Aコンバーター:18bit ●サンプリング周波数:31.25kHz ●プログラム数:ユーザー×284, ファクトリー×128x4 ●消費電力:25W ●外形寸法:283(W)×44(H)×178(D)mm ●重量:1.3kg ●オプション:フットスイッチFS-300 ¥6,500



# VOC-II FIVE PART VOCAL HARMONY PROCESSOR ¥130,000

VHM-5をライブ向けにモディファイした1Uサイズのボーカル専用インテリジェント・ハーモナイザー。5パート・インテリジェント・ハーモニー、ボコーダー機能、MIDIコントロールなど主要機能はすべてVHM-5と同等。プログラム・データもVHM-5と完全互換のためVHM-5でプログラムを作成し、VOC-IIで持ち運ぶといった使い方もOK。さらに、シーケンサーやリズムマシンからトリックを受信し自動的にプログラムやキー、スケールを変更するソング機能が追加された。ボーカル特有のボルトメントやビブラートもシミュレーションでき、テューンを利用したユニゾン・ボーカル的な効果も得られるため、単なるピッチ・シフターというよりはボーカル用マルチ・エフェクターといった方が正しい評価であろう。

●入力レベル:+12dBu/-8dBu ●出力レベル:+8dBu ●入力インピーダンス:22kΩ(MIC), 24kΩ ●出力インピーダンス:50Ω ●周波数特性:30Hz~20kHz ●S/N比:68dB以上 ●高調波歪率:0.03%以下 ●A/D, D/Aコンバーター:18bit ●サンプリング周波数:31.25kHz ●プログラム数:ユーザー×289, ファクトリー×291 ●消費電力:25W ●外形寸法:482(W)×44(H)×183(D)mm ●重量:2.75kg ●オプション:フットスイッチFS-300 ¥6,500



### Imports Catalog & Takeshi Honda VS DigiTech Video

●本カタログに掲載されていないDigiTech, DOD製品をはじめとしたフェルナンデス輸入機器総合カタログ「FERNANDES IMPORTS」が完成しました。ご希望の方は、必ず5冊目分同封の上、当社P-C張りまでお申し込みください。  
●本ビデオ「VERSUS」がDigiTechを駆使して取り上げるギター・テクニク・ビデオ「本田VS DigiTech」が完成しました。ご希望の方は、必ず2冊目分同封の上、当社P-C張りまでお申し込みください。

FREE



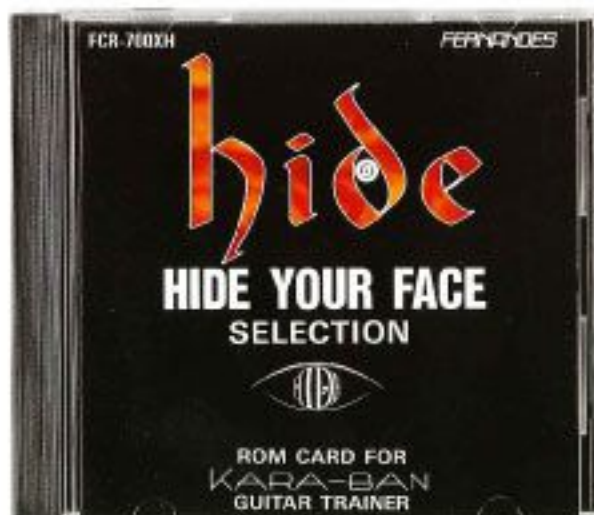


## X JAPAN SELECTION

FCR-700XJ  
¥7,000

収録ナンバー

- ①紅
- ②BLUE BLOOD
- ③WEEK END
- ④JOKER
- ⑤LOVE REPLICA
- ⑥X
- ⑦ENDLESS RAIN  
[Guitar Solo Only]

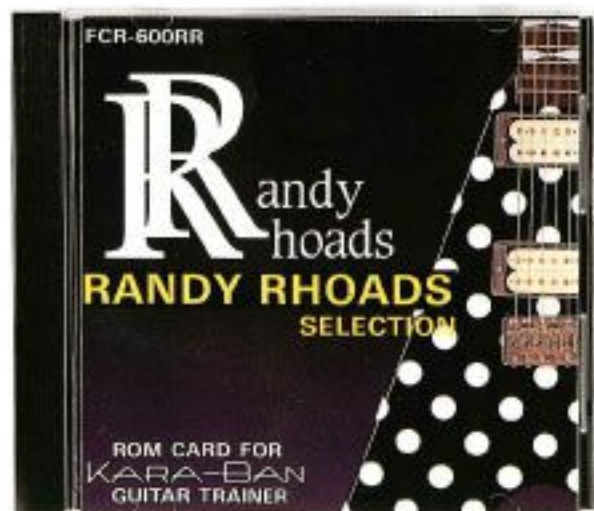


## hide HIDE YOUR FACE SELECTION

FCR-700XH  
¥7,000

収録ナンバー

- ①PSYCHCOMMUNITY
- ②DICE
- ③EYES LOVE YOU
- ④DOUBT
- ⑤TELL ME

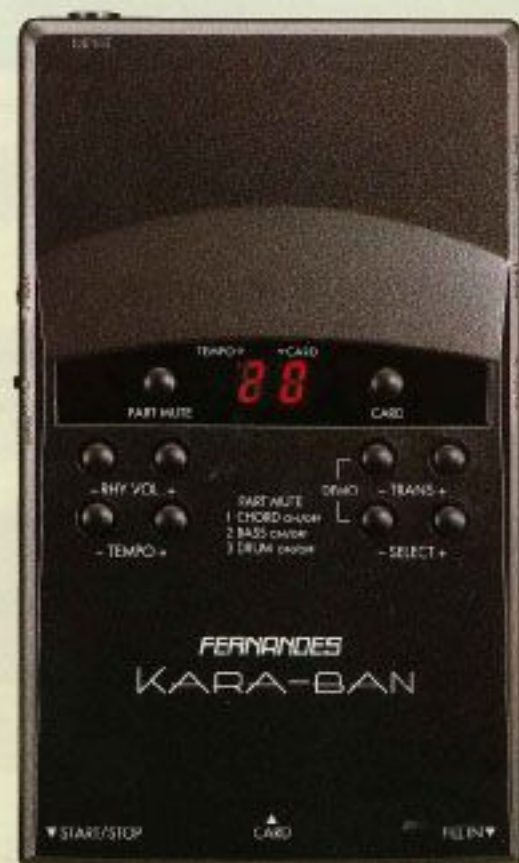


## RANDY RHOADS SELECTION

FCR-600RR  
¥6,000

収録ナンバー

- ①I DON'T KNOW
- ②CRAZY TRAIN
- ③SUICIDE SOLUTION
- ④GOODBYE TO ROMANCE
- ⑤OVER THE MOUNTAIN
- ⑥FLYING HIGH AGAIN
- ⑦S.A.T.O
- ⑧MR. CROWLEY



GUITAR TRAINER

# KARA-BAN

¥18,000

いつでも、どこでも、一人でセッション

KARA-BANは、そのコンパクトなボディの中に多数の音色を持つシンセサイザー音源を内蔵したミニレコーダーです。あらかじめ本体には20曲のサンプル・ソングが入っており、手にしたその場でセッションが楽しめます。また、別売のカードROMであなたの好きなミュージックの楽曲をプレイすることもでき、カードROMに入っている曲にはすべてギターソロのガイド・メロディーが入っているためテンポをおとしてコピーすることもできます。コード、ベース、ドラムの各パートがミュートできるためフルバンドでのセッションから、ドラムだけのリズム・トレーニングなど幅広い使い方が可能。チューニング・トーンが出力できるためチューナーとしての使い方もでき、テイスティーションも内蔵しています。ギター・アンプで、ヘッド・フォンで、そして20-3弦連奏で、ギターさえあればセッションからトレーニングまで、いつでも、どこでも、OK。

●内蔵リズム・パターン20 ●テンポ:88~200 ●消費電力:0.7W ●連続作業時間約12時間 ●寸法:160(W)x163(H)x31(D)mm ●重量:193g ●付属品:交換プラグ(5ピン標準)モノラル、単三乾電池1本 ●オプション:ACアダプター PB-05D ¥1,800、カーROM各種 ¥6,000~





GUITAR AMPLIFIER  
with 'KARA-BAN'  
**FSA-15KB**  
¥29,800

FSA-15KBは、ベストセラーのギターアンプFA-15にギター・トレーナーKARA-BANを融合させたユニークなギター・アンプです。17のソング・パターンを内蔵し、別売のカーFROMでそのレパートリーをさらに広げることができます。

■アンプ・セクション ●出力:13W(RMS)/26W(PEAK) ●スピーカー:20cm, 8Ω ●コントロール:GAIN-I, GAIN-II, MASTER VOLUME, TREBLE, MIDDLE, BASS, PRESENCE ●インプット:インプット, エフェクトリターン(ライン・イン) ●アウトプット:エフェクト・センド(ライン・アウト), ヘッドフォン ●寸法:340(W)x320(H)x185(D)mm ■リズム・セクション ●内蔵リズム・パターン:17 ●テンポ:48~240 ●コントロール:RHYTHM VOLUME, TEMPO, START/STOP SW, SELECT SW, TRANSPOSE SW ●インプットフットスイッチ ●オプションフットスイッチ F-1 ¥2,000, カーFROM各種 ¥6,000~



GUITAR/BASS AUTO TUNER  
**GT-1200**  
¥3,800

音名インジケータ、チューニング・ガイドLED、アナログ・メーターの表示により、すばやく的確なチューニングが可能。さらに内蔵されたマイクローホンによりアコースティック楽器などのチューニングにも完璧に対応。

●電源:電池(900P)9V, アダプター(DC9V, 100mA or 200mA) ●消費電力:約25mA(ジャスト・チューニング時) ●表示:アナログ・メーター、チューニング・ガイドLED、音名インジケータ ●スイッチ:POWER/MODE, FRET, NOTE, MUTE ●端子:インプット, アウトプット, DC-9V ●調律範囲:80~50cent(29.989Hz)~87+50cent(106.684Hz) ●調律精度:1cent ●寸法:136(W)x34(H)x57.5(D)mm ●重量:115g(電池含む)



# FA SERIES



## DUAL MODE STEREO GUITAR AMPLIFIER **FA-50DSR**

¥24,800

FA-50DSRは、FA-20Dの基本性能をそのまま生かし、独立した2つのパワー・アンプによって、それぞれ16cmフルレンジ・スピーカーを別々にドライブさせる完全ステレオ仕様のデュアル・ステレオ・ギター・アンプ。現在のミュージック・シーンに不可欠となっているステレオ・エフェクターの性能を100%引き出すことができる。

出力 50W (20W+20W) RMS

スピーカー 16cm (フルレンジ) x2, 6cm (ツイーター) x2

コントロール CLEAN LEVEL, DISTORTION GAIN, DISTORTION LEVEL, TREBLE, MIDDLE,

BASS, PRESENCE, REVERB, MODE SELECT SW

インプットインプット, AUX (ステレオ・ミニ), エフェクトリターン (ライン・イン)

アウトプットエフェクト・センタ (ライン・アウト), ヘッドフォン

寸法 430 (W) x 360 (H) x 215 (D) mm



## DUAL MODE GUITAR AMPLIFIER **FA-20D**

¥16,800

エレキ・アコースティック・ギターの特長であるクリーンでブライツな高周波を食んだサウンド再現するために、3つのツイーターをプラスしたクリーン・サウンド・モードと音質感、音質ともにクラスを越えた迫力あるディストーション・サウンド・モードといったまったく性格の異なるモードで構成されたデュアル・モード・ギター・アンプ。ヘッドルームのゲインだけを切り換える従来の2チャンネル・アンプと一線を画し、独立したヘッドアンプ・セクションと、クリーン・モード時のみONになるツイーター・システムが生み出すサウンド・イメージは、まさにエレ・アコ専用アンプとギター・アンプという2台分の再生能力を持っている。

出力 20W (RMS) / 40W (PEAK)

スピーカー 20cm (フルレンジ) x1, 6cm (ツイーター) x2

コントロール CLEAN GAIN, CLEAN LEVEL, DISTORTION GAIN, DISTORTION LEVEL,

TREBLE, MIDDLE, BASS, PRESENCE, MODE SELECT SW

インプットインプット, AUX (ステレオ・ミニ), エフェクトリターン (ライン・イン)

アウトプットエフェクト・センタ (ライン・アウト), ヘッドフォン

寸法 435 (W) x 325 (H) x 190 (D) mm





# GC SERIES

新しく登場したBURNYアンプGC-20は驚くほど幅の広い音づくりができるギター・アンプだ。なんといっても最大の特徴はフェイン・コントロールによって様々な種類の歪み系サウンド(オーバードライブ/ディストーションからメタル/クランチまで)がすべて再現できるという点にある。暖かみのあるマイルドな歪みから高域が鋭利に飛び出す攻撃的な歪みまで、エフェクターに頼らず作り出せる。また、クリーントーンも非常に優れていて、極めて澄んだサウンドをアウトプット。この2種類のトーン・キャラクターはインプット端子の横にあるチャンネル・セレクター(もしくはリアパネルのフットスイッチ端子を使用して瞬時に切り替えが可能。リアパネルにはこの他、センド/リターン端子が設けられているので幅広い使い方ができる。アンプ回路はすべてICで構成されており、どんなトーン・キャラクター時にもノイズレス。GC-20Rにはリバーブが内蔵されている。

## FERNANDES GUITAR AMPLIFIER FA-15

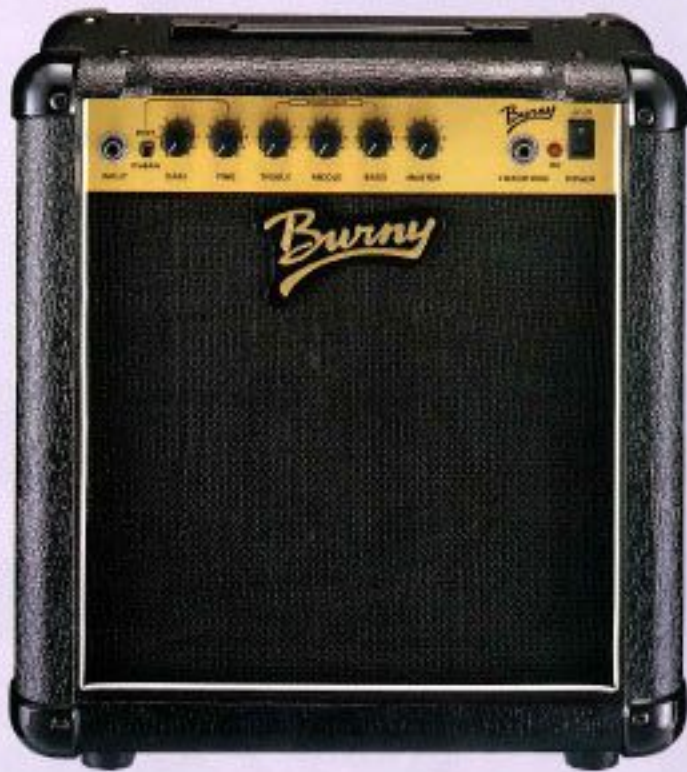
¥12,800

出力:13W (RMS)/20W (PEAK)  
スピーカー:20cm, 8Ω  
コントロール:GAIN- I, GAIN- II, MASTER VOLUME, TREBLE,  
MIDDLE, BASS, PRESENCE  
インプット:インプット, エフェクト・リターン(ライン・イン)  
アウトプット:エフェクト・センド(ライン・アウト), ヘッドフォン  
寸法:340(W)x320(H)x185(D)mm

## FERNANDES BASS GUITAR AMPLIFIER FA-15B

¥16,800

出力:15W (RMS)/30W (PEAK)  
スピーカー:29cm, 8Ω  
コントロール:VOLUME, TREBLE, MIDDLE, BASS, PRESENCE  
インプット:インプット, エフェクト・リターン(ライン・イン)  
アウトプット:エフェクト・センド(ライン・アウト), ヘッドフォン  
寸法:340(W)x370(H)x205(D)mm



## BURNY GUITAR AMPLIFIER GC-20

¥16,800

出力:20W (RMS)/40W (PEAK)  
スピーカー:16cm (フルレンジ)x1  
コントロール:DISTORTION/CLEAN SW, GAIN, FINE, TREBLE, MIDDLE, BASS, MASTER  
インプット:インプット, フットスイッチ, エフェクト・リターン  
アウトプット:エフェクト・センド, ヘッドフォン  
寸法:342(W)x401(H)x190(D)mm



## BURNY GUITAR AMPLIFIER with REVERB GC-20R

¥19,800

出力:20W (RMS)/40W (PEAK)  
スピーカー:16cm (フルレンジ)x1  
コントロール:DISTORTION/CLEAN SW, GAIN, FINE, TREBLE, MIDDLE, BASS, MASTER  
REVERB  
インプット:インプット, フットスイッチ, エフェクト・リターン  
アウトプット:エフェクト・センド, ヘッドフォン  
寸法:362(W)x401(H)x190(D)mm



# ZO-3 SERIES

ZO-3 ZO-3C ZO-3芸達者 ZO-3GF ZO-3A ZO-3P TORA-ZO



## SPECIAL THANKS

- W HIDE/X JAPAN
- B PATA/X JAPAN
- S Johnny Gioeli/HARDLINE
- M Joey Gioeli/HARDLINE
- A 松田樹利亜
- DELTA
- 田村直美
- グレイト義太夫
- 榎ユーレイ
- 高橋まこと/GEENA
- 土橋崇一郎/LANCE OF THRILL
- 新見俊生/LANCE OF THRILL



# 巨象 PIE-ZO PIE-ZO FL



- ◎加藤賢敏
  - ◎穴戸留美
  - ◎京極輝男/VERSUS
  - ◎本田毅/VERSUS
  - ◎桑名正博
  - ◎原田アーサー
  - ◎コータロー ◎坂田達也/講談社「少年マガジン」
  - ◎渡利南由美 ◎蛭田達也/講談社「少年マガジン」
  - ◎戸城剛夫/ZIGGY
  - ◎新井将敏/衆議院議員 写真協力「DENIM」編集部/小学館
  - ◎野村義男
- (編不詳、投稿時)





RED



PINK



BLUE



GREY



GREEN



YELLOW

# ZO-3

¥29,800

NECK:609mm Short Scale,22F.

POWER:5W

CONTROL:1Volume,Power-SW.,Output Jack x1

# ZO-3C

¥36,000

※カスタム・ゴールドパーツ仕様



BL



MTB



CAR



MTV