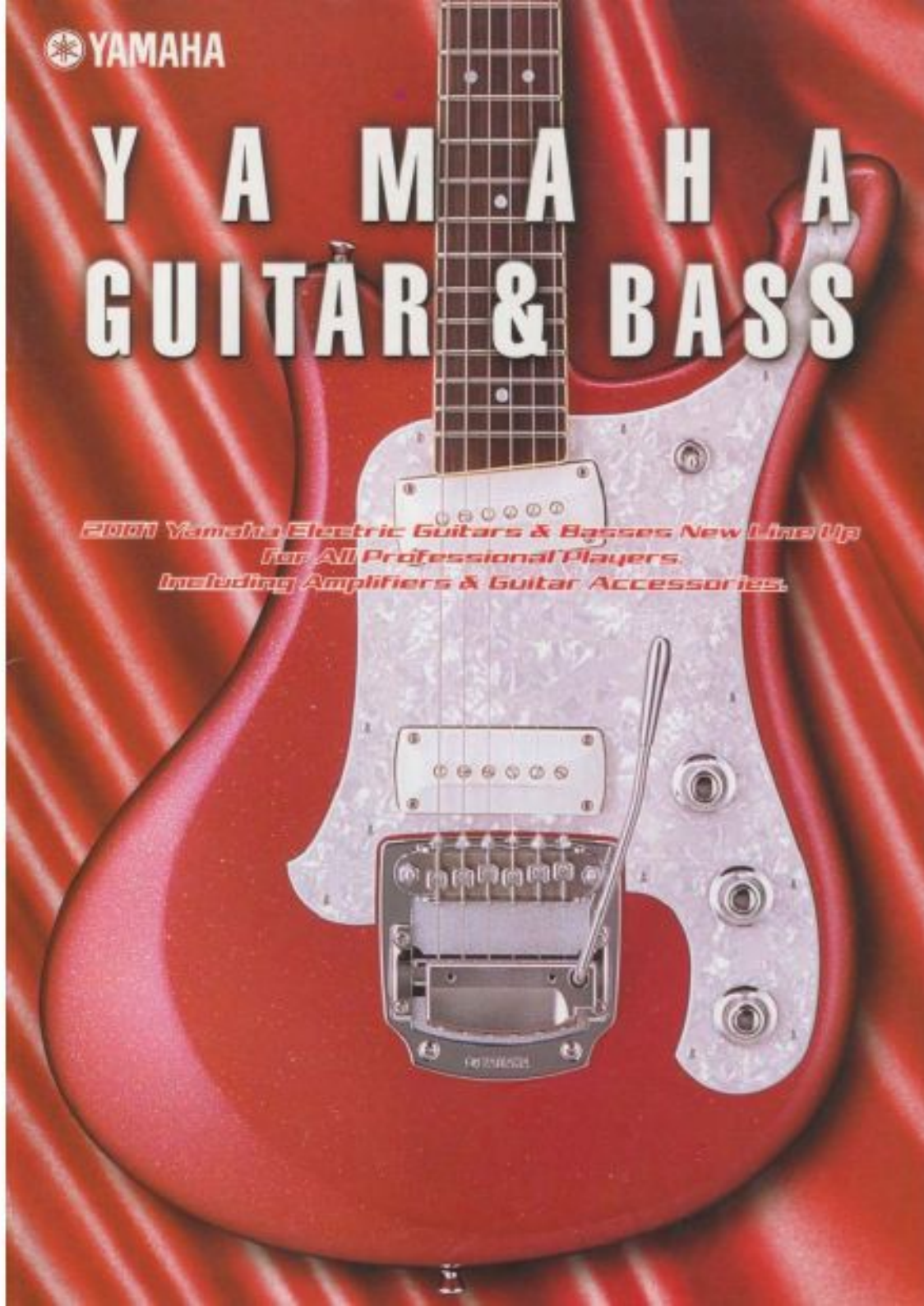


 YAMAHA

YAMAHA GUITAR & BASS

*2001 Yamaha Electric Guitars & Basses New Line Up
for All Professional Players.
Including Amplifiers & Guitar Accessories.*



SGV

SGV-800

最新テクノロジーを
レトロスタイルでデザイン

エレキギター-電卓型を想った最新のロケットタイプデザイン。しかし、すべてのパーツはこのモデルのために新開発。21世紀型設計です。サウンドはもちろん、演奏性、機能、加工精度など、今日までのノウハウに技術の集約が実を成しています。

SGV-800 ¥60,000 (税別)

- Body: Maple
- Neck: Maple
- Fretboard: Rosewood
- Pickups: Seymour Duncan
- Tremolo: Fender
- Hardware: Fender



SGVは、1960年代のFenderアンダーボディデザインを忠実に再現しています。

SGV-700

ゴールドハーツ&シャイニーカラーの
ゴージャスSGV

シンチアイEDD、ソリッドボディ、2×4ピンズルーバー、パールグレイ、レッドインレイ、シャイニーカラーボディ、シャイニーカラーのボディカラーのゴールドハーツが特徴です。

- Body: Maple
- Neck: Maple
- Fretboard: Rosewood
- Pickups: Seymour Duncan
- Tremolo: Fender
- Hardware: Fender

SGV-700 ¥66,000 (税別)

- Body: Maple
- Neck: Maple
- Fretboard: Rosewood
- Pickups: Seymour Duncan
- Tremolo: Fender
- Hardware: Fender

SGV-700 ¥66,000 (税別)

- Body: Maple
- Neck: Maple
- Fretboard: Rosewood
- Pickups: Seymour Duncan
- Tremolo: Fender
- Hardware: Fender



- 21世紀型設計により、最新のテクノロジーを採用。サウンドは、もちろん、演奏性、機能、加工精度など、今日までのノウハウに技術の集約が実を成しています。
- シンチアイEDD、ソリッドボディ、2×4ピンズルーバー、パールグレイ、レッドインレイ、シャイニーカラーボディ、シャイニーカラーのボディカラーのゴールドハーツが特徴です。

SGV-500S

エッジなサウンドの
トレモレスSGV

スリムボディのハイブリッドSGV。SGV-800と同様にリアブリックピックアップとフロントピックアップを搭載し、エッジの鋭いサウンドを実現しています。

- Body: Maple
- Neck: Maple
- Fretboard: Rosewood
- Pickups: Seymour Duncan
- Tremolo: Fender
- Hardware: Fender

SGV-500S ¥42,000 (税別)

- Body: Maple
- Neck: Maple
- Fretboard: Rosewood
- Pickups: Seymour Duncan
- Tremolo: Fender
- Hardware: Fender



ユウ (Gold Gold 7188)

SGV-300

SGV のサウンドとプレイアビリティを継承

SGV-300のボディは、フォーミュラボディの設計で、エレキギターのサウンドとプレイアビリティを継承。ハイブリッドSGVのサウンドを実現しています。

- Body: Maple
- Neck: Maple
- Fretboard: Rosewood
- Pickups: Seymour Duncan
- Tremolo: Fender
- Hardware: Fender

SGV-300 ¥45,000 (税別)

- Body: Maple
- Neck: Maple
- Fretboard: Rosewood
- Pickups: Seymour Duncan
- Tremolo: Fender
- Hardware: Fender

Pacifica

MIKE STERN MODEL Pacifica-1511MS

マイクスターンをインスパイア
しつづけるパシフィカ

エディ・ヴァンヘイレン、ディエゴ・ノボア、ジェイムズ・スティーヴンソン、マイクスターン、ジャズ、ファンク、ブルース、ハードロックなど、さまざまなスタイルに最大限に適合させたその音響とプレイスタイルは、プレイヤーのイメージを忠実に再現するこのギターと共に進化してきました。

- 2000年発表のデュプレィ・モデルに比べて、ボディにはより開放的なサウンドを実現するためのフレットレスピックアップ、フロントにはリアピックアップの追加により、より幅広い音域での演奏が可能になりました。
- フレットレスピックアップの追加により、より幅広い音域での演奏が可能になりました。
- フレットレスピックアップの追加により、より幅広い音域での演奏が可能になりました。
- フレットレスピックアップの追加により、より幅広い音域での演奏が可能になりました。

PACIFICA-1511MS price ¥190,000 (tax in.)
with SPECIAL SOFTCASE

- BODY: Light Ash ● PICK: FISHBONE/SINCO One Piece
● PICKUP: Humbucker ● PICKUP: Vintage Type
● PICKUP: Humbucker ● PICKUP: Vintage Type
● PICKUP: Humbucker ● PICKUP: Vintage Type
- PICKUP: Humbucker ● PICKUP: Vintage Type
● PICKUP: Humbucker ● PICKUP: Vintage Type
- PICKUP: Humbucker ● PICKUP: Vintage Type
● PICKUP: Humbucker ● PICKUP: Vintage Type



Pacifica-311MS

マイクスターンモデルの
スピリットを継承した
ミドルクラスモデル

フレットレスピックアップ、フロントにはリアピックアップの追加により、より幅広い音域での演奏が可能になりました。

PACIFICA-311MS price ¥49,900 (tax in.)
with SPECIAL SOFTCASE ● BODY: Maple ● PICK: Maple ● PICKUP: Humbucker ● PICKUP: Vintage Type ● PICKUP: Vintage Type ● PICKUP: Vintage Type



Sheldon Reynolds
(JEM & F)

CORNELL DUPREE MODEL Pacifica-1512CD

デュプレィ&ヤマハの
プランニューモデル

デュプレィモデルの音は、センターに配置されたリアピックアップのボディピックアップ、フロントにはリアピックアップの追加により、より幅広い音域での演奏が可能になりました。

- BODY: Maple ● PICK: Maple ● PICKUP: Humbucker ● PICKUP: Vintage Type ● PICKUP: Vintage Type ● PICKUP: Vintage Type
- PICKUP: Humbucker ● PICKUP: Vintage Type ● PICKUP: Vintage Type ● PICKUP: Vintage Type

PACIFICA-1512CD price ¥180,000 (tax in.)
with SPECIAL SOFTCASE

- BODY: Light Ash ● PICK: FISHBONE/SINCO One Piece
● PICKUP: Humbucker ● PICKUP: Vintage Type ● PICKUP: Vintage Type ● PICKUP: Vintage Type
- PICKUP: Humbucker ● PICKUP: Vintage Type ● PICKUP: Vintage Type ● PICKUP: Vintage Type



Pacifica-Custom

世界最高水準の技術を結集!
究極ロックギター

ロックギターに求められるサウンド、エクステンス、プレイアビリティ、タフネス、それらすべてを今日最も高度な技術集結のボディで実現。

- 究極のサウンドを実現するために、フロントにはリアピックアップの追加により、より幅広い音域での演奏が可能になりました。
- フレットレスピックアップの追加により、より幅広い音域での演奏が可能になりました。
- フレットレスピックアップの追加により、より幅広い音域での演奏が可能になりました。

PACIFICA-Custom price ¥295,000 (tax in.) with HARDCASE
● BODY: Maple ● PICK: Maple ● PICKUP: Humbucker ● PICKUP: Vintage Type ● PICKUP: Vintage Type ● PICKUP: Vintage Type



Pacifica-821D

ディマジオで武装したパシフィカ

パシフィカが誇る、ディマジオの最新技術のロックギター、パシフィカ821Dは、ディマジオの最新技術のロックギター、パシフィカ821Dは、ディマジオの最新技術のロックギター。

- DiMarzioの最新技術のロックギター、パシフィカ821Dは、ディマジオの最新技術のロックギター。
- DiMarzioの最新技術のロックギター、パシフィカ821Dは、ディマジオの最新技術のロックギター。

PACIFICA-821D price ¥68,000 (tax in.)

● BODY: Maple ● PICK: Maple ● PICKUP: Humbucker ● PICKUP: Vintage Type ● PICKUP: Vintage Type ● PICKUP: Vintage Type



Brian Lawerty
(Fire House)



Phil Sizo



Jack Lee

Craig Gokty

Pacifica



Pacifica-USA2

トップファクトリーの競演
メイドインU.S.A. パシフィカ

その名を冠するイヤーアップトリーが伝えているように、そこで高品質のトップファクトリーを兼ね、すべてがアメリカ製。その名を冠したパシフィカUSA2です。

- 3ピースボディにパシフィカUSA2のトップとボディを合わせたUSA2のボディを完成させ、4弦のピックアップを標準搭載。
- F112P/22C12のPrecision Strat "C"ピックアップが、4弦のピックアップ。
- F1125のPMWのPrecision Strat "C"ピックアップが、4弦のピックアップ。
- 標準的なピックアップの組み合わせは、パシフィカUSA2のボディに、パシフィカUSA2のピックアップを標準搭載。

PACIFICA-USA2 (inc. case) ¥220,000 (tax inc.)
with SPECIAL HARDWARE Made in U.S.A.

●BODY: Pacific White Top American Basswood Body by Pacifica ●NECK: Maple Body by the Wharfedale
●FRETBOARD: Rosewood 22° 120-1300 ●FRETWORK: 95-1000 by OZZY ●Pick: Top U.S. USA
●Pickup: Precision Strat "C" by Fender (22000) ●Pickup: Precision Strat "C" by Fender (22000)
●Pickup: Precision Strat "C" by Fender (22000) ●Pickup: Precision Strat "C" by Fender (22000)
●Pickup: Precision Strat "C" by Fender (22000) ●Pickup: Precision Strat "C" by Fender (22000)
●Pickup: Precision Strat "C" by Fender (22000) ●Pickup: Precision Strat "C" by Fender (22000)



Pacifica-904/904MSF

21世紀トラッドスタイル

70年に渡るエレキギターの世界/歴史/アサインも、最新のテクノロジーでリファインしたのが
パシフィカ904シリーズです。

- 12フレットボディにパシフィカUSA2のピックアップとパシフィカUSA2のピックアップを標準搭載。
- 12フレットボディにパシフィカUSA2のピックアップとパシフィカUSA2のピックアップを標準搭載。
- 12フレットボディにパシフィカUSA2のピックアップとパシフィカUSA2のピックアップを標準搭載。

PACIFICA-904 (inc. case) ¥135,000 (tax inc.)
with SPECIAL SOFTWARE

●BODY: Light Ash Top, Maple Body ●NECK: Maple Body by
●FRETBOARD: Rosewood 22° 120-1300 ●FRETWORK: 95-1000 by OZZY ●Pick: Top U.S. USA
●Pickup: Precision Strat "C" by Fender (22000) ●Pickup: Precision Strat "C" by Fender (22000)
●Pickup: Precision Strat "C" by Fender (22000) ●Pickup: Precision Strat "C" by Fender (22000)



Patrio Carey (Baha Men)



PACIFICA-904MSF (inc. case) ¥145,000 (tax inc.)
with SPECIAL SOFTWARE

●BODY: Light Ash Top, Maple Body ●NECK: Maple Body by
●FRETBOARD: Rosewood 22° 120-1300 ●FRETWORK: 95-1000 by OZZY ●Pick: Top U.S. USA
●Pickup: Precision Strat "C" by Fender (22000) ●Pickup: Precision Strat "C" by Fender (22000)
●Pickup: Precision Strat "C" by Fender (22000) ●Pickup: Precision Strat "C" by Fender (22000)



Pacifica-604W

クラスを越えたクオリティ

パシフィカUSA2シリーズのコンセプトを継承した3フレットモデルです。

- 12フレットボディにパシフィカUSA2のピックアップとパシフィカUSA2のピックアップを標準搭載。
- 12フレットボディにパシフィカUSA2のピックアップとパシフィカUSA2のピックアップを標準搭載。
- 12フレットボディにパシフィカUSA2のピックアップとパシフィカUSA2のピックアップを標準搭載。

PACIFICA 604W (inc. case) ¥65,000 (tax inc.)

●BODY: Maple ●NECK: Maple Body ●FRETBOARD: Rosewood
●FRETWORK: 95-1000 by OZZY ●Pick: Top U.S. USA
●Pickup: Precision Strat "C" by Fender (22000) ●Pickup: Precision Strat "C" by Fender (22000)
●Pickup: Precision Strat "C" by Fender (22000) ●Pickup: Precision Strat "C" by Fender (22000)

Chuck Leavell (Rolling Stones)

Pacifica-312H

ステージで映えるゴージャスなルックス

リアウルトリアルターボディの後面に、最高級ヤム
ウッド・メイプルの本物を高貴に飾りつけた
ゴージャスなボディに、パシフィカUSA2の
ピックアップを搭載しています。サウンド、プレイ、アクト
のすべてが、パシフィカUSA2のコンセプトを
継承しています。



上田 聡

PACIFICA 312H (inc. case) ¥40,000 (tax inc.)

●BODY: Maple ●NECK: Maple Body ●FRETBOARD: Rosewood
●FRETWORK: 95-1000 by OZZY ●Pick: Top U.S. USA
●Pickup: Precision Strat "C" by Fender (22000) ●Pickup: Precision Strat "C" by Fender (22000)
●Pickup: Precision Strat "C" by Fender (22000) ●Pickup: Precision Strat "C" by Fender (22000)

PACIFICA 312 (inc. case) ¥37,900 (tax inc.)

●BODY: Maple ●NECK: Maple Body ●FRETBOARD: Rosewood
●FRETWORK: 95-1000 by OZZY ●Pick: Top U.S. USA
●Pickup: Precision Strat "C" by Fender (22000) ●Pickup: Precision Strat "C" by Fender (22000)
●Pickup: Precision Strat "C" by Fender (22000) ●Pickup: Precision Strat "C" by Fender (22000)

上田 聡

Pacifica

パシフィカのスピリットとサウンドを継承する
エントリーモデル

そのデザインと音色の他に、絶大な支持と評価を得たパシフィカ112シリーズは、世界中に
手にするものがあるから、エレキギターの世界に十分に感じてもらえるのも、この
コンセプトにラインアップ、した。

Pacifica-112

PACIFICA-112 (6弦) 112
Y33,000 (税別)
●ボディカラー: White
●ピックガード: White
●ピックアップ: Humbucker
●ブリッジ: Tremolo
●チューニング: 6弦
●ストラップ: 6弦
●付属品: 100% Cotton Guitars
●メーカー: Yamaha Music of America
●販売店: Yamaha Music of America
●お問い合わせ: 03-3785-1111



Pacifica-112CII

PACIFICA-112CII (6弦) 112CII
Y33,000 (税別)
●ボディカラー: White
●ピックガード: White
●ピックアップ: Humbucker
●ブリッジ: Tremolo
●チューニング: 6弦
●ストラップ: 6弦
●付属品: 100% Cotton Guitars
●メーカー: Yamaha Music of America
●販売店: Yamaha Music of America
●お問い合わせ: 03-3785-1111



RK-Evett

ヘンリー 匠

Pacifica-112XCII

PACIFICA-112XCII (6弦) 112XCII
Y33,000 (税別)
●ボディカラー: White
●ピックガード: White
●ピックアップ: Humbucker
●ブリッジ: Tremolo
●チューニング: 6弦
●ストラップ: 6弦
●付属品: 100% Cotton Guitars
●メーカー: Yamaha Music of America
●販売店: Yamaha Music of America
●お問い合わせ: 03-3785-1111

Pacifica-112X

PACIFICA-112X (6弦) 112X
Y33,000 (税別)
●ボディカラー: White
●ピックガード: White
●ピックアップ: Humbucker
●ブリッジ: Tremolo
●チューニング: 6弦
●ストラップ: 6弦
●付属品: 100% Cotton Guitars
●メーカー: Yamaha Music of America
●販売店: Yamaha Music of America
●お問い合わせ: 03-3785-1111



Pacifica-112L

LEFT-HAND MODEL
PACIFICA-112L (6弦) 112L
Y33,000 (税別)
●ボディカラー: White
●ピックガード: White
●ピックアップ: Humbucker
●ブリッジ: Tremolo
●チューニング: 6弦
●ストラップ: 6弦
●付属品: 100% Cotton Guitars
●メーカー: Yamaha Music of America
●販売店: Yamaha Music of America
●お問い合わせ: 03-3785-1111

Pacifica Hardware & Circuit

ハードウェア&サーキット

パシフィカシリーズエレキギターには、モデルごとにそのサウンド、プレイヤビリティのコンセプトにあったハードウェア/サーキットが使われています。

■ペグ/ブリッジ

●"Trim Lok" ロック ペグ ("Trim Lok" by SPERZEL)

特殊形状のペグが特徴的でロックがスムーズ。高音域でも強くロックするので、アームプレートにも安定したチューニングが得られます。6弦に注文も可能です。

●Rockin' Magic-Prall CUSTOM

ハードウェアとして、ロック機構とロック機構を、ロック機構とロック機構です。チューニング安定性の高さに加えて、スムーズなペグメントとアームプレートにチューニングが楽に取れるように設計されています。Rockin' Magic-Prallは、オールエンドにカスタムに適合するタイプです。ストラップブッチの調整も簡単に行えます。6弦にアームのロック調整も可能です。

TRS-Proは、オールエンドから固定されたタイプです。Rockin' Magic-Prallより6弦専用タイプです。

●VS-100G by GOTOH (Designed by Wilkinson) USA2804W

シングルコイル特製の高品質のシングルコイルとシステムを合わせて、ロック機構とロック機構の調整とチューニングの安定性を高めたタイプです。

●Original Vintage Custom 904/904MSF

従来のロック機構とロック機構とロック機構とロック機構です。ブリッジヘッドの材質が鉄板、ブリッジヘッドの調整もスムーズなペグメント、ブレークのナイフエッジデザインなど、数々のアイデアが盛り込まれています。

●Vintage Tele Type A-1511MS/1512CD

ブリッジヘッドの調整もスムーズなペグメント、ブリッジヘッドの材質が鉄板、ブリッジヘッドの調整もスムーズなペグメント、ブレークのナイフエッジデザインなど、数々のアイデアが盛り込まれています。

●Vintage Tele Type B-311MS

ブリッジヘッドの調整もスムーズなペグメント、ブリッジヘッドの材質が鉄板、ブリッジヘッドの調整もスムーズなペグメント、ブレークのナイフエッジデザインなど、数々のアイデアが盛り込まれています。

●Vintage Synchronized Type-312H212/112/112CII/112X/112XCII/112L

シングルコイルタイプのブリッジヘッドに6弦です。チューニングとシステムを合わせて、ロック機構とロック機構の調整とチューニングの安定性を高めたタイプです。



■サーキット

●バイ・サウンド回路 (Bi-Sound SW System)

シングルコイルピックアップの2つのコイルのうち、1つをON/オフに切り替えるシングルコイルピックアップのサウンドを切り替えます。トーンアップに最適化されたピックアップシステム。ON/オフ切り替える「バイ・サウンド・スイッチ」と、ピックアップのポジションで自動的に切り替わる「バイ・サウンド・システム」が搭載されています。

●ダブル・シングル・ピックアップ (Double-Single Pickup)

シングルコイルピックアップを2つ組み合わせて、ハムバッキングピックアップの構造上、ピックアップで音のバランスを調整し、ハムバッキングピックアップのサウンドがよりクリアになり、サウンドがよりクリアになり、サウンドがよりクリアになります。



●4極5点・スイッチ (4Pole 5P-Selector SW)

一般的にエレキギターに使われている5極スイッチは、4極5点のものが多く、スイッチの5つの端子のうち、4つの端子に接続することによって、回路の切り替えが簡単に、より多くのサウンドバリエーションを得ることが可能です。

PACIFICA SEMI-ORDER SYSTEM

キミの理想のパシフィカを オーダーしよう

3タイプの基本モデルから1本を選び、ボディ、ピックアップ、ハードウェアなど12項目のパーツ仕上げについて自由にセレクトしてオリジナルパシフィカをオーダーできるシステムです。

- 1984年からの歴史が、
 ●基本モデル-904C Y165,000 (tax-incl) with SPECIAL SOFTCASE
 ●基本モデル-912J Y165,000 (tax-incl) with SPECIAL SOFTCASE
 ●基本モデル-CUSTOM Y250,000 (tax-incl) with HARDCASE

- ボディ材の種類は、ボディ材の選択とボディカラーの選択で決定し、ボディカラーは、ボディカラーの選択で決定します。
 ●ピックアップの種類は、ボディ材の選択とボディカラーの選択で決定し、ボディカラーは、ボディカラーの選択で決定します。
 ●ハードウェアの種類は、ボディ材の選択とボディカラーの選択で決定し、ボディカラーは、ボディカラーの選択で決定します。



ボディ材

ボディ材の種類は、ボディ材の選択とボディカラーの選択で決定し、ボディカラーは、ボディカラーの選択で決定します。

ボディ材の種類は、ボディ材の選択とボディカラーの選択で決定し、ボディカラーは、ボディカラーの選択で決定します。



ピックアップ・レイアウト

ピックアップレイアウトは、ボディ材の選択とボディカラーの選択で決定し、ボディカラーは、ボディカラーの選択で決定します。



●ピックアップの種類は、ボディ材の選択とボディカラーの選択で決定し、ボディカラーは、ボディカラーの選択で決定します。

ボディ・フィニッシュ

ボディ材の表面を美しく仕上げるためのフィニッシュ。色や質感を自由に選択でき、耐久性も高い。

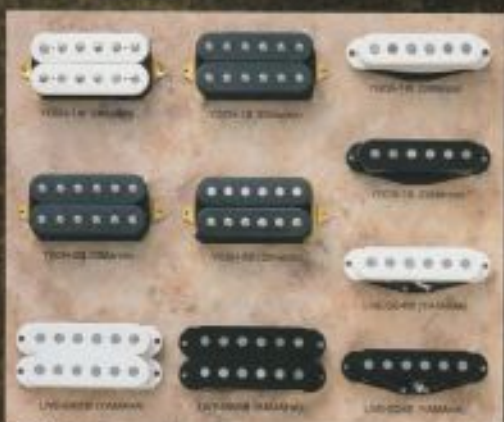


ヘッド・カラー

ヘッドのカラーは、ヘッドの選択とヘッドカラーの選択で決定し、ヘッドカラーは、ヘッドカラーの選択で決定します。

トップ・コート

トップコートは、ボディ材の選択とボディカラーの選択で決定し、ボディカラーは、ボディカラーの選択で決定します。



ピックアップ

ピックアップの種類は、ボディ材の選択とボディカラーの選択で決定し、ボディカラーは、ボディカラーの選択で決定します。

ネックシェイプ&フレット

ネックシェイプとフレットの選択。ネックシェイプは、ネックシェイプの選択で決定し、フレットは、フレットの選択で決定します。



フィンガーボード(指板)材

フィンガーボード材の種類は、フィンガーボード材の選択で決定し、フィンガーボード材は、フィンガーボード材の選択で決定します。



ハードウェア・フィニッシュ

ハードウェアのフィニッシュは、ハードウェアの選択とハードウェアカラーの選択で決定し、ハードウェアカラーは、ハードウェアカラーの選択で決定します。



ピックガード

ピックガードの種類は、ボディ材の選択とボディカラーの選択で決定し、ボディカラーは、ボディカラーの選択で決定します。



コントロール

コントロールの種類は、コントロールの選択で決定し、コントロールは、コントロールの選択で決定します。



スペシャル・インレイ

スペシャルインレイの種類は、スペシャルインレイの選択で決定し、スペシャルインレイは、スペシャルインレイの選択で決定します。

スペシャル・ケース

スペシャルケースの種類は、スペシャルケースの選択で決定し、スペシャルケースは、スペシャルケースの選択で決定します。



RGX

RGX-TT

タイ・テイバーを満足させる ノーマルスケール RGX

KING OF THE ROAD® は、36に20セントimeterの距離にあり、でも、カリソのそばにそのより前の音場があり、ギタープレイヤーが熱い「注目を受けるタイ・テイバー」である運命のワグスタットの人々に取り入れているモデルの、RGX-TTです。

- 単子式固有のサウンドを持つギターではなく、「毎半音のプレイアビリティを伴も、30分間の演奏を待てるギター」へのコンセプトの究極、両者が相い合う意匠のDROPP6システムです。27フレットのドロップチューニング専用ギターを標準のDROPP6システムに、必要に応じて4弦下1フレット、5弦下2フレットに調整可能です。
- 100%アメリカン・アコースティック・ギター・アクトで、ヒールレバーストラップ、フルブリックサウンド、そしてそのサウンドをコントロールするボクシング・ドロップ・システム、フットレスト、さらにはドロップ・システム用の専用ピックアップ・システム、11000個の部品を要します。
- 100%アメリカン・アコースティック・ギター・アクトで、ヒールレバーストラップ、フルブリックサウンド、そしてそのサウンドをコントロールするボクシング・ドロップ・システム、フットレスト、さらにはドロップ・システム用の専用ピックアップ・システム、11000個の部品を要します。

- RGX-TT ¥120,000 (税別)**
- 100%アメリカン・アコースティック・ギター・アクトで、ヒールレバーストラップ、フルブリックサウンド、そしてそのサウンドをコントロールするボクシング・ドロップ・システム、フットレスト、さらにはドロップ・システム用の専用ピックアップ・システム、11000個の部品を要します。
 - 100%アメリカン・アコースティック・ギター・アクトで、ヒールレバーストラップ、フルブリックサウンド、そしてそのサウンドをコントロールするボクシング・ドロップ・システム、フットレスト、さらにはドロップ・システム用の専用ピックアップ・システム、11000個の部品を要します。

TY TABOR



DROPP6

DROPP6 システム ダウンチューニングギターに対する ヤマハの解答

「7弦目までの音を伴ったギター」ではなく、「毎半音のプレイアビリティを伴も、30分間の演奏を待てるギター」へのコンセプトの究極、両者が相い合う意匠のDROPP6システムです。27フレットのドロップチューニング専用ギターを標準のDROPP6システムに、必要に応じて4弦下1フレット、5弦下2フレットに調整可能です。

- 標準チューニングとゲージ (標準仕様)
- | | | | | | |
|-----|-----|-----|-----|-----|-----|
| E | A | D | G | B | E |
| 010 | 012 | 014 | 016 | 018 | 020 |
- DROPP6の100%アメリカン・アコースティック・ギター・アクトで、ヒールレバーストラップ、フルブリックサウンド、そしてそのサウンドをコントロールするボクシング・ドロップ・システム、フットレスト、さらにはドロップ・システム用の専用ピックアップ・システム、11000個の部品を要します。



Roland Grazons (J Allowfort)

RGX-420S-D6

DROPP6 プレイヤーへの エントリーモデル

従来のギターと同じフィージングで、最先端ダウンチューニングサウンドが得られるDROPP6システム、ヘヴィロック対応で、あらゆるジャンルに挑戦して欲しいサウンドとプレイアビリティです。

- 27フレットのドロップチューニング専用ギターを標準のDROPP6システムに、必要に応じて4弦下1フレット、5弦下2フレットに調整可能です。

フレット	標準チューニング	標準ゲージ
1	E2 (62)	010
2	A2 (84)	012
3	D3 (106)	014
4	G3 (128)	016
5	B3 (150)	018
6	E4 (172)	020

※ 標準チューニング以外のチューニングには、必要に応じてゲージを変更する必要があります。



伊藤 正

DROPP6

RGX-TT-D6

ギターサウンドの新しい地平を 切り開いたDROPP6仕様

従来のギターサウンドの枠を超えたDROPP6システム、「DROPP6」ノーマルチューニングの4弦下1フレット下りという豊富なダウンチューニングで、ノーマルスケールと変わらないプレイアビリティを誇ります。RGX-TTのDROPP6バージョンはRGX-TT-D6は、タイ・テイバーのギターワールドに新たな次元を開拓しました。

- RGX-TT-D6 ¥120,000 (税別)**
- 100%アメリカン・アコースティック・ギター・アクトで、ヒールレバーストラップ、フルブリックサウンド、そしてそのサウンドをコントロールするボクシング・ドロップ・システム、フットレスト、さらにはドロップ・システム用の専用ピックアップ・システム、11000個の部品を要します。

標準チューニングとゲージ

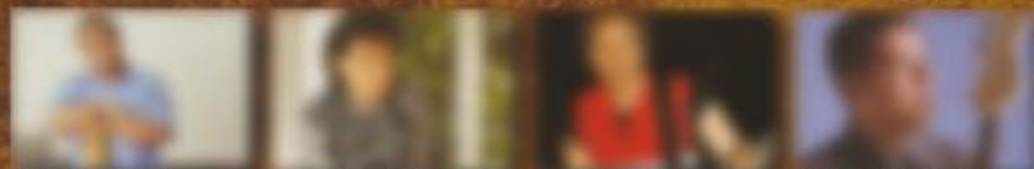


フレット	標準チューニング	標準ゲージ
1	E2 (62)	010
2	A2 (84)	012
3	D3 (106)	014
4	G3 (128)	016
5	B3 (150)	018
6	E4 (172)	020

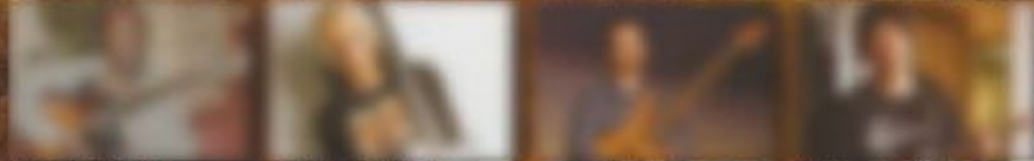


- RGX-420S-D6 ¥100,000 (税別)**
- 100%アメリカン・アコースティック・ギター・アクトで、ヒールレバーストラップ、フルブリックサウンド、そしてそのサウンドをコントロールするボクシング・ドロップ・システム、フットレスト、さらにはドロップ・システム用の専用ピックアップ・システム、11000個の部品を要します。

YAMAHA PLAYERS



Ansham Labadie with TRB Carlos Ross with PACIFICA Barry Finerty with BB Anna Antonina (Jazz Line) with BB



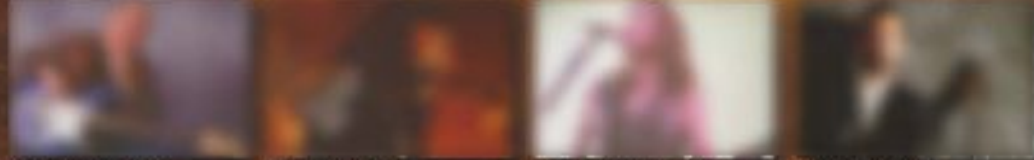
Calvin Edwards with AEX Amir Davaan (Dizzy) with AEX David Greene (The Fellowship Band) with TRB Hal Madjan with PACIFICA



Phil Ska with RGH Isaac Taylor (Daha Man) with BB Chris Kim (Jerry Cotton Band) with BB Dave Santos (Dixie Joel Band) with TRB



Eric Ska with AEX Matt Biscione with BB Lisa Curry (P-Funk) with TRB Matt Biscione with TRB



Eric Ska with PACIFICA Matt Biscione with BB Oscar Caraya with TRB Oscar Caraya with TRB



Phil Buxa (Steve Vai Band) with TRB Ricardo Sierra with AEX Mike Schuyler (Spiritchunk) with AEX Jerry Barr (TMC) with AEX



Steve Klein with AEX Troy Van Leeuwen (a perfect circle) with AEX Mike Dewalt (Tadpole) with BB



Matt Biscione with PACIFICA Phil Ska with PACIFICA Kevin Dukes with BB Michael Anderson (Phonix) with PACIFICA



Matt Biscione with BB Kevin Dukes with PACIFICA Jonathan Krasberg with AEX Jonathan Krasberg with AEX



Matt Biscione with BB Marc Bonilla with PACIFICA Michael O'Neil (George Benson Band) with AEX Matt Biscione with BB



Josh Paul (Succid Tenorwood) with BB Jimmy Haskin (Yellowjackets) with BB Tommy Sims with BB Vivvy Yavonin with AEX



Mark Hudson (Meadow Brook Band) with BB Matt Biscione with AEX Matt Biscione with TRB Matt Biscione with TRB

PUZZ with BB
 AEX/BB with AEX/BB
 SA with SA
 (SA/SA/SA/SA/SA/SA) with BB
 BB with BB
 PACIFICA with PACIFICA
 PACIFICA with PACIFICA
 PACIFICA with PACIFICA
 PACIFICA with PACIFICA
 THE CREATOR OF with TRB
 THE CREATOR OF with BB

PACIFICA with PACIFICA
 BB with BB
 PACIFICA with PACIFICA
 SA with SA
 (SA/SA/SA/SA/SA) with BB
 (SA/SA) with PACIFICA
 PACIFICA with PACIFICA
 PACIFICA with PACIFICA
 THE CREATOR OF with TRB
 THE CREATOR OF with BB

PACIFICA with PACIFICA
 BB with BB
 (SA/SA/SA/SA/SA/SA) with TRB
 BB with BB
 (SA/SA) with BB
 (SA/SA) with BB
 PACIFICA with PACIFICA
 Gordon Edwards with BB
 SA with BB
 Jonathan Samp with BB
 Jonathan Samp with PACIFICA
 Mike Murphy (DLT) with BB

THE ALMIGHTY with BB
 ROSA PASSO with TRB
 (WATNUR COLE) with AEX
 Kona with BB
 THE ALMIGHTY with BB
 Robert Venard with SA
 Steve Molinaro (TRB) with TRB
 (SA/SA) with PACIFICA
 Wanda Caraballo with SA
 Fun Report with TRB

Attitude

ATTITUDE-Limited II

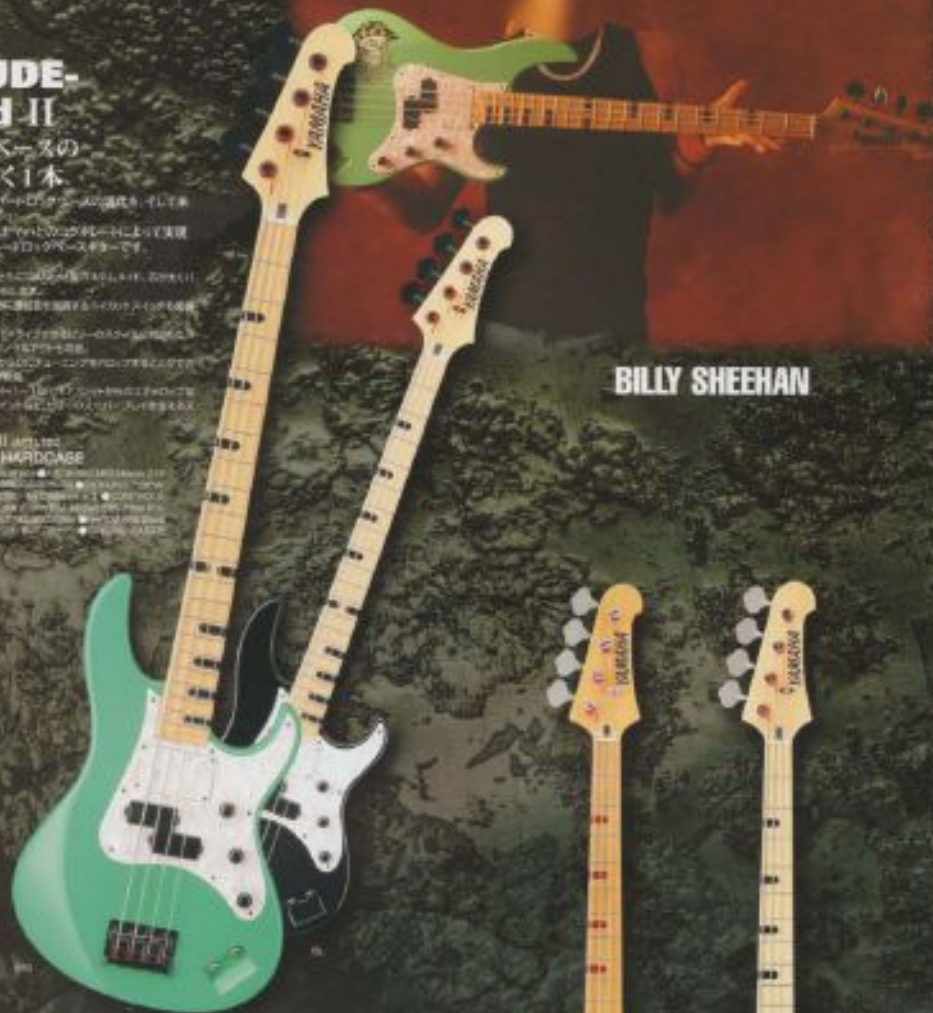
ハードロックベースの
未来を切り開く1本

ATITUDE Limited IIは、ハードロックの歴史の中で、イアン・ポール・アンダーソンとグランド・ファンク・バンドの10周年を記念して特別に開発されたハードロックベースです。

- 10周年を記念して特別に開発されたハードロックベースです。
- ATITUDE Limited IIは、ハードロックの歴史の中で、イアン・ポール・アンダーソンとグランド・ファンク・バンドの10周年を記念して特別に開発されたハードロックベースです。
- ATITUDE Limited IIは、ハードロックの歴史の中で、イアン・ポール・アンダーソンとグランド・ファンク・バンドの10周年を記念して特別に開発されたハードロックベースです。
- ATITUDE Limited IIは、ハードロックの歴史の中で、イアン・ポール・アンダーソンとグランド・ファンク・バンドの10周年を記念して特別に開発されたハードロックベースです。

ATTITUDE-Limited II attack ¥380,000 (tax in.) with HARD CASE

- 10周年を記念して特別に開発されたハードロックベースです。
- ATITUDE Limited IIは、ハードロックの歴史の中で、イアン・ポール・アンダーソンとグランド・ファンク・バンドの10周年を記念して特別に開発されたハードロックベースです。
- ATITUDE Limited IIは、ハードロックの歴史の中で、イアン・ポール・アンダーソンとグランド・ファンク・バンドの10周年を記念して特別に開発されたハードロックベースです。
- ATITUDE Limited IIは、ハードロックの歴史の中で、イアン・ポール・アンダーソンとグランド・ファンク・バンドの10周年を記念して特別に開発されたハードロックベースです。



BILLY SHEEHAN

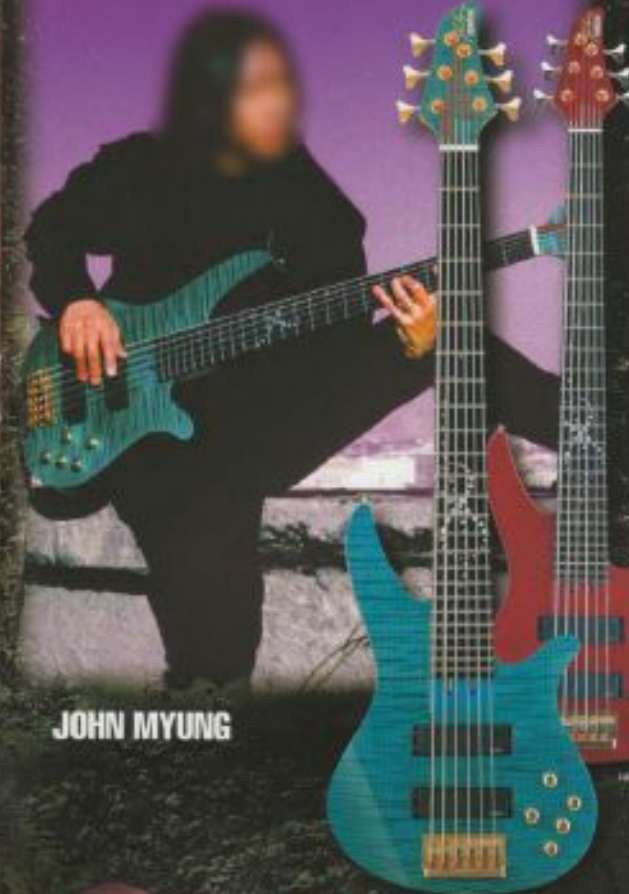
ATTITUDE-Special

サウンドもスタイルもビリー・シーンスブリッツ

ATTITUDE-Limited IIのサウンドを再現し、その見た目を再現したATTITUDE-Specialです。アクティブコントロール、ダブルピックアップ、ハードロックベースのサウンドを再現し、その見た目を再現したATTITUDE-Specialです。

- 10周年を記念して特別に開発されたハードロックベースです。
- ATITUDE Specialは、ハードロックの歴史の中で、イアン・ポール・アンダーソンとグランド・ファンク・バンドの10周年を記念して特別に開発されたハードロックベースです。
- ATITUDE Specialは、ハードロックの歴史の中で、イアン・ポール・アンダーソンとグランド・ファンク・バンドの10周年を記念して特別に開発されたハードロックベースです。

ATTITUDE-Special attack ¥280,000 (tax in.)



JOHN MYUNG

RBX

JOHN MYUNG MODEL RBX-6JM

ベースギターの領域を超える6弦ベース

ドラマチックに展開する「ドリム・マスター」の歴史は約40年。その中でも、特に目を惹くのが、ジョン・マイユングの愛用するRBXのシステムであるRBX-6JM。ジョン・マイユングは、メソッド・ワン・バイ・ワン、マイヤールの専科ベースのノウハウが活かされ、完璧な音の再現に成功しています。より正確なサウンドを得るために、最終製品のプロトタイプは数回テストされるという作業が行われてきました。

- 10周年を記念して特別に開発されたハードロックベースです。
- RBX-6JMは、ハードロックの歴史の中で、イアン・ポール・アンダーソンとグランド・ファンク・バンドの10周年を記念して特別に開発されたハードロックベースです。
- RBX-6JMは、ハードロックの歴史の中で、イアン・ポール・アンダーソンとグランド・ファンク・バンドの10周年を記念して特別に開発されたハードロックベースです。
- RBX-6JMは、ハードロックの歴史の中で、イアン・ポール・アンダーソンとグランド・ファンク・バンドの10周年を記念して特別に開発されたハードロックベースです。

RBX-6JM ¥140,000 (tax in.)



Phil Ligato



RBX-370A

アクティブコントロールを装備した
ヘヴィサウンドモデル

34フレットでスムーズなフレージングを実現するタイクセセックタウエイのボディに、ネオフロリダの異なる625タイプのピックアップを搭載。マスターボリューム、ピックアップバランサー、ベース・トレブルのコントロールはアット・タック、最近音の進化に伴って開発されたベースサウンドを追求して開発しました。かつ、トーンコントロールで音質をさらにコントロール可能です。

RBX-370A ¥40,000 (tax in.)

RBX-270

RBX サウンドのベーシックモデル

マスターボリューム、ピックアップバランサー、マスター・トレブル・ロー・ハイ 5本のRBX ベンチマークモデルです。パフォーマンスを高めるためにベースコントロールはRBX システム最高です。

RBX-270 ¥35,000 (tax in.)





JOHN PATITUCCI MODEL TRB-JP

スーパープレイを引き出す6弦TRB

高音に達するネックリアフレックシブルバレットでのプレイ、さらにはリーダーアンプレスセッティングにおける、ブレス、アタック、フェーズ、リブ、ブラス、アジリティと多彩な音響性にもあふれるスーパープレイが世界に誇る名器とも呼ばれるこのTRB-JPです。

6弦ベースの広い音域と振幅に加え、高音域でのアタックの激しさをプレイする際のプレイスタイルとサウンド特性に合わせて、TRBはカスタマイズしたのがTRB-JPです。

- 4400-1のフレットレスネックは、フレットレスのネック構造と、5弦ベースのTRBのフレットレスのネック構造と、2つの異なる構造を採用しています。
- フレットレスのネック構造は、フレットレスのネック構造と、5弦ベースのTRBのフレットレスのネック構造と、2つの異なる構造を採用しています。
- 高音域でのアタックの激しさをプレイする際のプレイスタイルとサウンド特性に合わせて、TRBはカスタマイズしたのがTRB-JPです。

■ アクティブコントロール・ボイスシステム



TRB-JP ¥360,000 (tax) with HARD CASE

- 4400-1 (FRP) ■ 4400-2 (FRP) ■ 4400-3 (FRP) ■ 4400-4 (FRP) ■ 4400-5 (FRP) ■ 4400-6 (FRP) ■ 4400-7 (FRP) ■ 4400-8 (FRP) ■ 4400-9 (FRP) ■ 4400-10 (FRP)



田中 健太

このTRBは、4400-1のフレットレスネック構造と、5弦ベースのTRBのフレットレスのネック構造と、2つの異なる構造を採用しています。また、高音域でのアタックの激しさをプレイする際のプレイスタイルとサウンド特性に合わせて、TRBはカスタマイズしたのがTRB-JPです。



TETSUO SAKURAI MODEL TRB-SII

ロングモニターの成果が集約された 櫻井モデル Version 2

日本を代表するミュージシャン・TETSUO SAKURAIの6弦ベースのプレイスタイルとして、15年に渡りサクラのTRB-SIIを愛用し続けて、絶賛されてきた。その中で最も重要な要素として、TRB-SIIを愛用しているのがTRB-SIIです。

TRB-SIIのデザインは、オールタイムのような深みのあるトーンを得る、アタック感に優れたサウンドです。

- 4400-1のフレットレスネック構造と、5弦ベースのTRBのフレットレスのネック構造と、2つの異なる構造を採用しています。
- フレットレスのネック構造は、フレットレスのネック構造と、5弦ベースのTRBのフレットレスのネック構造と、2つの異なる構造を採用しています。
- 高音域でのアタックの激しさをプレイする際のプレイスタイルとサウンド特性に合わせて、TRBはカスタマイズしたのがTRB-SIIです。

TRB-SII (tax) ¥280,000 (tax) with HARD CASE

- 4400-1 (FRP) ■ 4400-2 (FRP) ■ 4400-3 (FRP) ■ 4400-4 (FRP) ■ 4400-5 (FRP) ■ 4400-6 (FRP) ■ 4400-7 (FRP) ■ 4400-8 (FRP) ■ 4400-9 (FRP) ■ 4400-10 (FRP)



Bonny Bowke
(Michael Schenker Group)



TRB-6II/TRB-5II

クリア&パワフルな35インチスケール 6弦/5弦TRB

クリアなサウンドと、プレイヤーのイメージに合わせた音域を確保するために設計された6弦/5弦ベース、TRB-6II/5II。さらなるサウンドの広がりを確保するために、35インチスケールのスーパーロングスケールを採用しています。

明確な音響性を得る、クリアなサウンドと、プレイヤーのイメージに合わせた音域を確保するために設計された6弦/5弦ベース、TRB-6II/5II。さらなるサウンドの広がりを確保するために、35インチスケールのスーパーロングスケールを採用しています。

TRB-6II (tax) ¥215,000 (tax) with HARD CASE

- 4400-1 (FRP) ■ 4400-2 (FRP) ■ 4400-3 (FRP) ■ 4400-4 (FRP) ■ 4400-5 (FRP) ■ 4400-6 (FRP) ■ 4400-7 (FRP) ■ 4400-8 (FRP) ■ 4400-9 (FRP) ■ 4400-10 (FRP)

- 4400-1 (FRP) ■ 4400-2 (FRP) ■ 4400-3 (FRP) ■ 4400-4 (FRP) ■ 4400-5 (FRP) ■ 4400-6 (FRP) ■ 4400-7 (FRP) ■ 4400-8 (FRP) ■ 4400-9 (FRP) ■ 4400-10 (FRP)



TRB-5II (tax) ¥185,000 (tax) with HARD CASE

- 4400-1 (FRP) ■ 4400-2 (FRP) ■ 4400-3 (FRP) ■ 4400-4 (FRP) ■ 4400-5 (FRP) ■ 4400-6 (FRP) ■ 4400-7 (FRP) ■ 4400-8 (FRP) ■ 4400-9 (FRP) ■ 4400-10 (FRP)



Masaki Vial (Charis Reveal)

BB-Limited BB-Limited 5

ハッピーベースの到達点がここにある

ロックスンバーストローラーの登場も知られ、ハードコアやボディロックの先駆けとして、今日のベーススターの基礎として高く評価し、その偉業が記憶に鮮やかに残っています。それでもインターフェイスのさらなる向上を追求するのには一向に妥協を許さず、今もなおさら進化を続けています。今この瞬間、その進化の到達点を目撃することができます。それが今、ここにあるのがBB-Limitedです。

- 最大30本の弦が共振する、アルダーボディが持つ豊かなサウンドと、最も有利な位置に配置されたピックアップシステム。
- 最新式のコントロールノブが操作性を向上させ、より快適に演奏できるように設計されたコントロールノブ。
- 2つのピックアップの音色を分離して設定できるように、独立したコントロールノブを搭載。
- 持ち運びに便利なように設計されたハードケースで、持ち運びの楽さを向上させ、いつでもどこでも演奏できるように設計されています。

BB-Limited 5 price ¥185,000 price
with SPECIAL SOFTCASE

- BB-Limited 5 (Black Ash Body) ●BB-Limited 5 (Rosewood Body)
- BB-Limited 5 (Fretless) ●BB-Limited 5 (Fretless)
- BB-Limited 5 (Fretless) ●BB-Limited 5 (Fretless)
- BB-Limited 5 (Fretless) ●BB-Limited 5 (Fretless)

BB-Limited 5 price ¥200,000 price
with SPECIAL SOFTCASE

- BB-Limited 5 (Black Ash Body) ●BB-Limited 5 (Rosewood Body)
- BB-Limited 5 (Fretless) ●BB-Limited 5 (Fretless)
- BB-Limited 5 (Fretless) ●BB-Limited 5 (Fretless)
- BB-Limited 5 (Fretless) ●BB-Limited 5 (Fretless)

BB-Limited 5 price ¥200,000 price
with SPECIAL SOFTCASE

- BB-Limited 5 (Black Ash Body) ●BB-Limited 5 (Rosewood Body)
- BB-Limited 5 (Fretless) ●BB-Limited 5 (Fretless)
- BB-Limited 5 (Fretless) ●BB-Limited 5 (Fretless)
- BB-Limited 5 (Fretless) ●BB-Limited 5 (Fretless)



電気



BB-Limited 5



六所 正彦

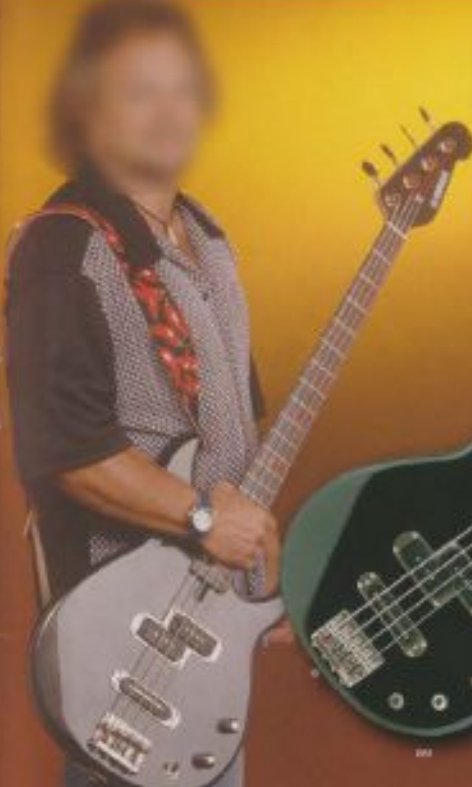


Bernie Miksa

(Tito Puente)



堀江 洋司
[スターダストレビュー]



MICHAEL ANTHONY MODEL BB-3000MA

VAN HALEN サウンドを熱く ドライブさせるニュー BB

ミュージックの歴史の中で最も偉大なアーティストの一人、マイケル・アントニー。そのハードコア・ロック・サウンドを再現するための究極の楽器として、BB-3000MAを開発しました。ハードロックのサウンドを熱くドライブさせるための究極の楽器として、BB-3000MAを開発しました。

- 1970年代のハードロックサウンドを再現するための究極の楽器として、BB-3000MAを開発しました。
- 1970年代のハードロックサウンドを再現するための究極の楽器として、BB-3000MAを開発しました。
- 1970年代のハードロックサウンドを再現するための究極の楽器として、BB-3000MAを開発しました。

BB-3000MA ¥220,000 price
with HARDCASE

- BB-3000MA (Black Ash Body) ●BB-3000MA (Rosewood Body)
- BB-3000MA (Fretless) ●BB-3000MA (Fretless)
- BB-3000MA (Fretless) ●BB-3000MA (Fretless)

BB-3000

エレキ・ベースが、その音の豊かさと、その存在感により、ロック・サウンドの中心にあり続ける。その前に、コントロール・デザインの世界を革新させたマイケル・アントニーの偉業を、追いついた。そして、その偉業を、追いついた。そして、その偉業を、追いついた。

BB-3000 ¥150,000 price

- BB-3000 (Black Ash Body) ●BB-3000 (Rosewood Body)
- BB-3000 (Fretless) ●BB-3000 (Fretless)
- BB-3000 (Fretless) ●BB-3000 (Fretless)



BB-X

スリムネック構造のBB-3000を、ボディ・ネック・ブリッジを改良してのBB-Xです。ボディ・ネック・ブリッジの改良により、より豊かな音色を演出し、より快適に演奏できるように設計されています。

BB-X price ¥160,000 price

- BB-X (Black Ash Body) ●BB-X (Rosewood Body)
- BB-X (Fretless) ●BB-X (Fretless)
- BB-X (Fretless) ●BB-X (Fretless)

BB SEMI-ORDER SYSTEM

理想のサウンドを オーダーで手に入れる

理想のサウンドを実現し、理想の見た目を基本モデルとして、ボディ、フィンガーボード、ピックガード、ハードウェアなど各パーツのバリエーションによって自由にカスタムしてオリジナル楽器をオーダーできるシステムです。

【基本仕様】

- 基本モデル-BB-Limited (4弦) : ¥200,000 (税別)
with SPECIAL SOFTCASE
- 基本モデル-BB-Limited S (5弦) : ¥215,000 (税別)
with SPECIAL SOFTCASE

- 基本仕様はヤマハ標準仕様。マイク出力と出力インプット端子は標準で付きます。ただしオーダーメイドの仕様は別料金です。
- 本記事で紹介しているパーツはすべて標準仕様です。また、本記事で紹介しているパーツはすべて標準仕様です。また、本記事で紹介しているパーツはすべて標準仕様です。

ボディ材

アンプベースのサウンドを決めるボディ材には、音色や反響の異なる様々な種類の木材を使用。アルダーは軽やかなサウンドと安定した反響で、メイプルはスウィングやロックサウンドに最適なサウンドを演出する。アッシュはダイナミックレンジが広く音の立ち上がり速く、サテンフィニッシュも美しく仕上げられる。



●メイプル ¥110,000

●アルダー ¥130,000

●アッシュ

ボディ・フィニッシュ

オールディーズカラーを中心に、ヤマハの最新カラーも加えた豊富なカラーから選ぶことができる。特殊な塗料によるスペシャルフィニッシュ(ナチュラルファイニッシュ)もラインアップ。トップコートは、ピニングモデルを超えるサウンドと美しい見た目。全色ラッカートップコート(スペシャルフィニッシュ)もラインアップ。

【ラッカー】ラッカー塗料は乾燥が速く、傷が付きやすいが、修理が容易で、その後のメンテナンスも簡単。



ヘッド・カラー

ナチュラル(ツヤあり)、ナチュラルサテン(ツヤなし)、もしくはボディと同色にすることも可能。

- ナチュラル ¥10,000
- ナチュラルサテン ¥10,000
- 同色 ¥10,000

フィンガーボード(指板)材

適度にアブレーション効果のあるローズウッドはマイルドで程々の反響。在りながら反響が穏やかなエボニーは安定したサウンドと程々の反響。4弦モデル用のメイプルはフレットにアブレーション効果をもたらす。ローズウッド、エボニーは新塗装、メイプルはナチュラルラタン塗装。



●メイプル ¥110,000

●ローズウッド

●エボニー ¥130,000

フレット

フレット仕様には、新技術、音質、レスポンスまで考慮した、Darkyの4010B フレットを採用。さらにナチュラルラッカー塗料もラインアップ。ローズウッド・フィンガーボードにフレットラインとサテンラッカー塗装が施されています。



●フレット

●スリット ¥145,000

ネック・フィニッシュ

オーバークラスで美しいサテンフィニッシュと、3Dフィニッシュ(ラック)に選んだナチュラルサテンの2タイプ。



●サテン ¥10,000

●3Dフィニッシュ ¥10,000

ピックガード

以下はメイプルボディカラーに合わせて自由に選択できる。ピニングを標準仕様と変更すると同時に、黒塗ラッカー塗料をトップコートに使用することもオプションで選べるデザインとなっている。



●メイプル ¥10,000

●ブラック ¥10,000

●ブラック ¥10,000



ハードウェア・フィニッシュ

ボディの仕上げに合わせた、定番のピックガードや、ピックアップとコントロールの2タイプ。ハードウェアも、ボディの仕上げと合わせた定番のピックガード(4弦モデル)。弦のメンテナンスとオーグターピッキングを促進するための、4弦をオフセットしたブリッジ(特選モデル)。CTB製ブリッジと、標準的なブリッジも用意。



●ピックアップ ¥10,000

●ブリッジ ¥10,000

●ブリッジ ¥10,000

スペシャル・インレイ

セミオーダー-BBにはすべて、ボディカラーに合わせて高級感のあるインレイを使用し、YAMAHAロゴがインレイされる。



スペシャル・ケース

セミオーダー-BBにはすべて、高級なラッカー塗料を備えた、スペシャルソフトケースが付属。

ヤマハ株式会社EM営業統括部 各地区お問い合わせ先

●EM北海道	F064-8543	札幌市中央区南10条西1丁目1-50	☎011-512-0113
●EM仙台	F990-0604	仙台市青葉区大町2-2-10	☎022-222-0147
●EM東京	F108-8568	東京都港区南麻布2-17-11	☎03-5488-5471
●EM名古屋	F460-8588	名古屋市中区錦1-18-28	☎052-201-5109
●EM大阪	F542-0081	大阪市中央区南船場3-12-9	☎06-6262-6231
●EM九州	T812-8008	福岡市博多区博多駅前2-11-4	☎092-472-2130
●企画推進室	F108-8568	東京都港区南麻布2-17-11	☎03-5488-5445

ヤマハ株式会社

弦打楽器事業部 ギター・ドラム営業部国内営業課

〒430-8650 浜松市中区町10-1

TEL.053-460-2433(ダイヤルイン)

2001年12月作成

カタログコードLEA-112
©1999 Yamaha Co., Ltd. 登録商標です。
●価格及び仕様は、改良の都合予告なく変更する場合があります。
●本カタログ印刷された商品の色調は、実際の商品と多少異なることがあります。
本カタログに掲載してあるすべての商品のメーカー名やトレード名は登録商標は示されておりません。ご購入の際は必ず各製品の取扱説明書をお読みください。
ご使用の前に取扱説明書あるいは同梱リーフレットの安全へのところかつけの注意事項をよくお読み下さい。

音楽を楽しむチケット—— ヤマハからのお願いです。

新しい音楽の時代場所によっては、大変な場合があります。特に、夜間演奏はなるべく遠く、思わぬところに迷惑をかけることがあります。遠方の音楽を心掛け、お互い心を配り快適な生活環境を守りましょう。

このカタログは大豆インクで印刷されています

このカタログは無毒無害なECFインクを使用しています