



- PERFECT FOR YOUR SUB TUB!!
- DIFFERENTIATED CLUES!
- 32 DIFFERENT BINGO CARDS!
- **FRENCH VERSION**



Études Sociales Canadiennes BINGO

B I N G O				
gouvernement fédéral	Alberta	Quebec	Yukon	Mack
Territoires du Nord-Ouest	Ottawa	Sir John A. Macdonald	Autoroute Transcanadienne	ressou nature
Île-du-Prince-Édouard	Sénat		Fredericton	pergélis
Inuit	Terre-Neuve et Labrador	Chambre des communes	projet de loi	Nunavut
Saskatchewan	sables bitumineux	réserves	citoyen	Nouvelle-Écosse



Canadian Social Studies
Bingo
French Version

Please note that the original version of this resource was written in English, and I then hired a translator, to handle the French version. I have found that French terms vary to some degree from region to region, so you may find some wording different from what you may have expected.

If you have any questions or concerns about the translations (ie. spelling, grammar, etc, please contact me at coachsteachingcorner@gmail.com, and I will forward your concerns to my translator! Please be aware, however, that unless it is a glaring error, but rather an issue of interpretation, it may not be re-translated exactly to your liking.

About This Resource

This Canadian Social Studies Bingo resource was created to meet several needs of educators:

- ✓ To introduce OR review key vocabulary common to the study of Canadian fédéral and geography.
- ✓ To provide a resource that can be used more than once, in several different ways.
- ✓ To provide a resource that can be left in "Sub Tub" or emergency day plans for a supply teacher.

NOTE: You will need to decide ahead of time how you will use the Caller Cards. You have 3 options:

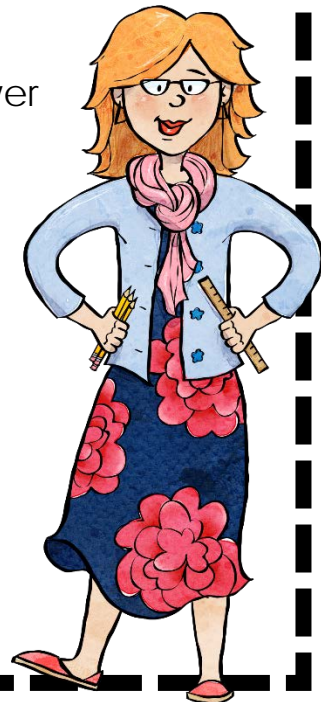
- 1) Easy Play: Simply read the word or phrase.
- 2) Medium Play: Read the first clue under the word.
- 3) Challenging Play: Read the second clue under the word or phrase.

sables bitumineux
Une zone de sable ou d'argile mélangée à de l'huile
Cela peut aussi être appelé une fosse de goudron
réserves

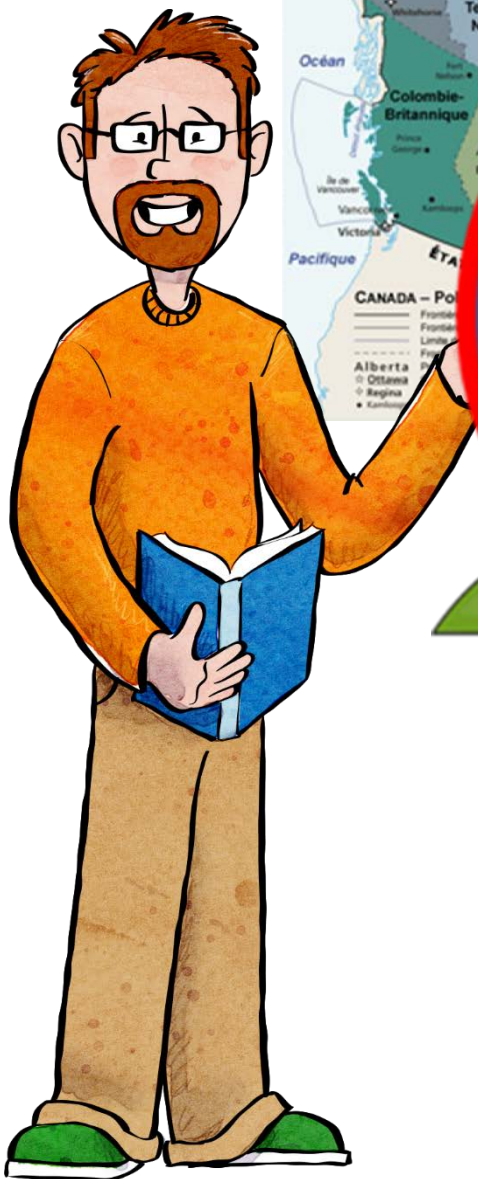
Instructions:

1. Give each student one card and a small pile of counters to cover words. (I use bread tags.)
2. Shuffle the "Caller Cards" and place in a stack.
3. The "caller" chooses a card from the deck and reads according to the calling option you have chosen.
4. Players check their cards to see if the correct item appears in one of their boxes.
5. Play continues until a player gets five squares in a row covered. The player must yell "BINGO". Have the player call out the answers he/she has covered to check with the caller that those answers have been read aloud.
6. After a successful "BINGO", begin a new game.

B	I	N	G	O
Sir John A. Macdonald	Alberta	Manitoba	Nouvelle-Écosse	Saskatchewan
pergélisol	Colombie-Britannique	Nunavut	Territoires du Nord-Ouest	Fredericton
Autoroute Transcanadienne	ressources naturelles		multiculturel	Île-du-Prince-Édouard
Ottawa	Terre-Neuve et Labrador	Chambre des communes	citoyen	Yukon
Sénat	sables bitumineux	démocratie	projet de loi	Quebec



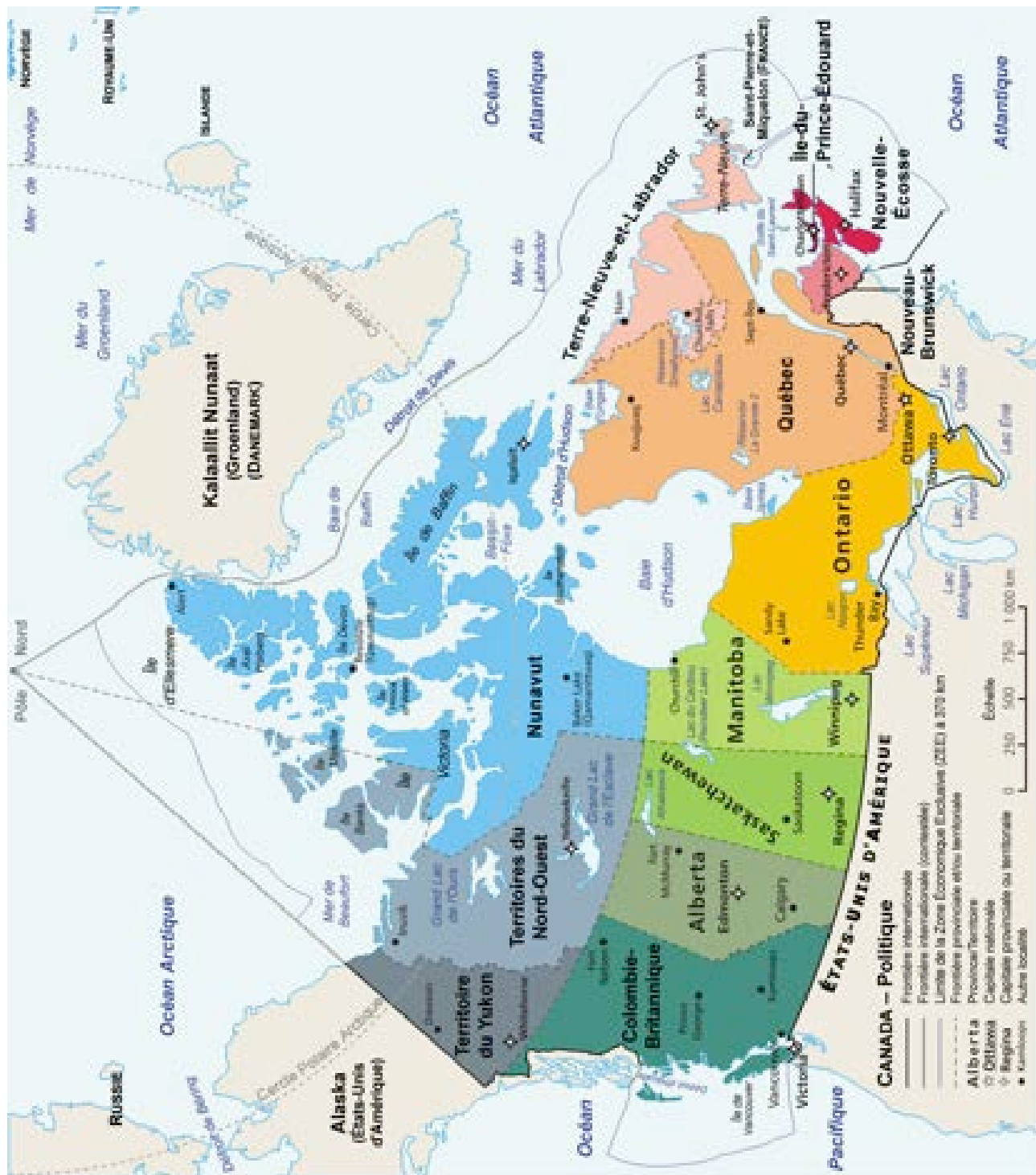
ONE MORE THING TO CONSIDER...



If you have a little time, you can play this BINGO game. You can either discuss your large class map of Canada (let's hope you have one!), or copy the map on the following page for students to look at with a partner.

You may also want to consider showing them a short online video about Canada to jog their memories!

Carte de Canada



Bingo d'études sociales canadiennes - Cartes d'appelant

Territoires du Nord-Ouest

Situé entre le territoire du Yukon et le Nunavut

La capitale est Yellowknife

Terre-Neuve et Labrador

Cette province a deux noms!

La province la plus au nord-est du Canada

Yukon

L'industrie principale de ce territoire est l'exploitation minière

La plus petite population du Canada

Fredericton

La capitale du Nouveau-Brunswick

Situé sur la route transcanadienne

Saskatchewan

Situé entre l'Alberta et le Manitoba

La capitale est Regina

Bingo d'études sociales canadiennes - Cartes d'appelant

Chambre des communes

La partie élue du gouvernement du Canada

Les députés travaillent ici

Bingo d'études sociales canadiennes - Cartes d'appelant

Premier ministre

Le chef d'un gouvernement

Bingo d'études sociales canadiennes - Cartes d'appelant

sables bitumineux

Une zone de sable ou d'argile mélangée à de l'huile

Cela peut aussi être appelé une fosse de goudron

réserves

Terre réservée à certains groupes des Premières nations

Près de la moitié des membres des Premières nations vivent ici

gouvernement fédéral

Le gouvernement pour tout le Canada

Ceci est situé à Ottawa

Autoroute Transcanadienne

La plus longue route nationale du monde

Il y a une statue de Terry Fox sur cette chaussée

Sir John A. Macdonald

Premier ministre du Canada

Sa photo figure sur le projet de loi et de 10 dollars du Canada

DIFFERENTIATED
"CALLER'S
CARDS" TO ALLOW
FOR TEACHER
CHOICE

B I N G O

premier ministre	Ottawa	Manitoba	Terre-Neuve et Labrador	Chambre des communes
réserves	ressources	Colombie-	Nouvelle-	

Alberta

Autoroute Transcanadienne

pergéliso

B

Manitoba

sables bitumineux

ressource naturelle

Nouvelle Écosse

pergéliso

B I N G

gouvernement fédéral	Sénat	Fredericton	Saskatchewan	ministre
Île-du-Prince-Édouard				Territoires du

Ontario

ressource naturelle

Inuit

B

citoyen

Yukon

Manitoba

Saskatchewan

Sir John A. Macdonald

B I N G O

Chambre des communes	ressources naturelles	Quebec	pergélisol	premier ministre
Ontario	Nunavut	Territoires du Nord-Ouest	Inuit	Ottawa
projet de loi	gouvernement fédéral		citoyen	Île-du-Prince-Édouard
Sénat	Autoroute Transcanadienne	réserves	Yukon Territory	sables bitumineux
Sir John A. Macdonald	Fredericton	Alberta	Saskatchewan	Mackenzie

B I N G O

Alberta	Fredericton	gouvernement fédéral	Inuit	Territoires du Nord-Ouest
Colombie-Britannique	réserves	sables bitumineux	Chambre des communes	Ottawa
Saskatchewan	Autoroute Transcanadienne		Nouvelle-Écosse	multiculturel
Manitoba	citoyen	Nunavut	pergélisol	projet de loi
Yukon	Terre-Neuve et Labrador	ressources naturelles	Île-du-Prince-Édouard	démocratie

32

**DIFFERENT
BINGO
CARDS (2
TO A PAGE)**