

PT PELAYARAN NELLY DWI PUTRI Tbk

PAPARAN PUBLIK

Ruang Seminar BEI, Gedung Bursa Efek Indonesia
Tower 2 Lantai 1 – Jakarta , 17 Juni 2013

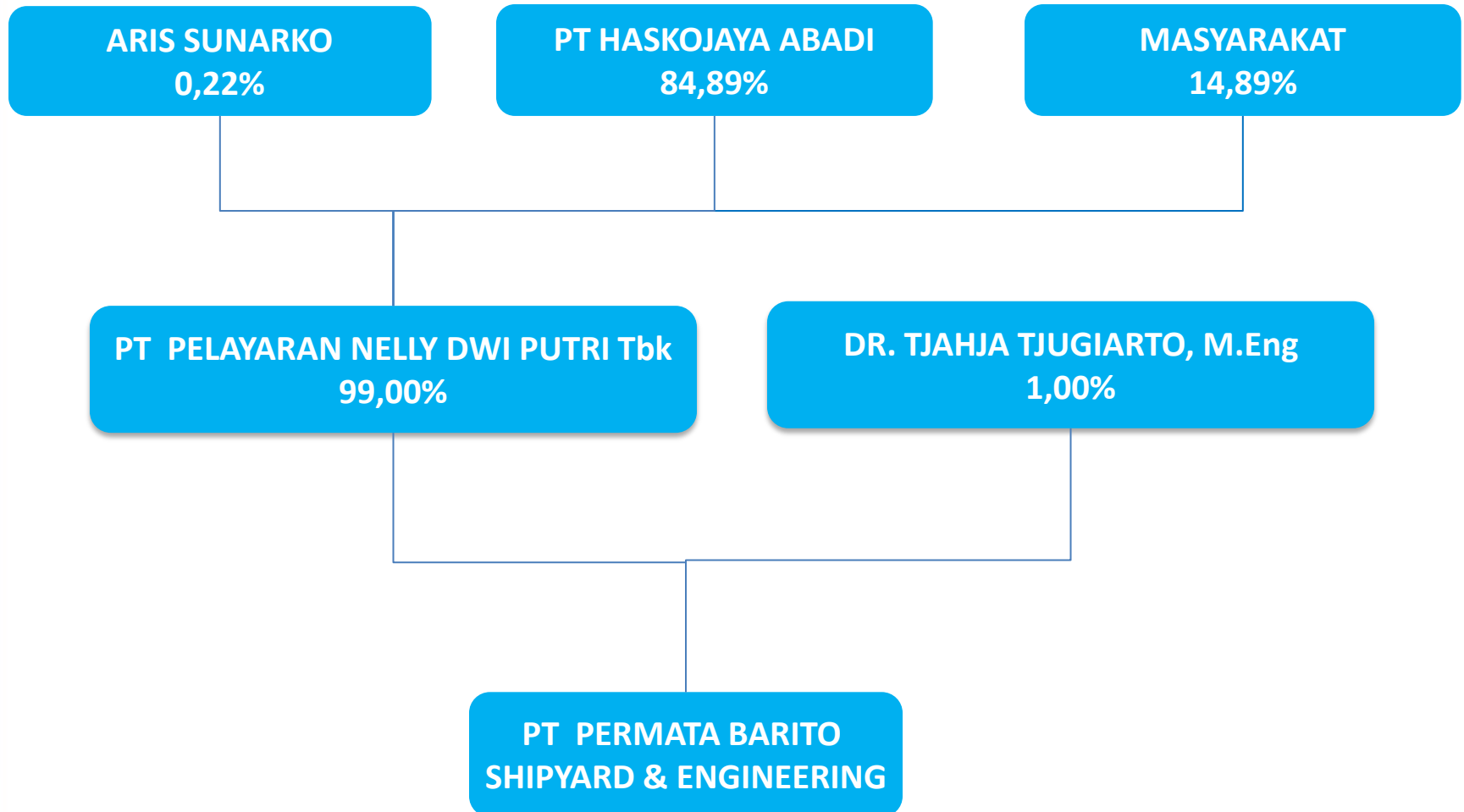


IDENTITAS PERUSAHAAN



Nama Perusahaan	PT Pelayaran Nelly Dwi Putri Tbk
Tanggal Pendirian	5 Februari 1977
Alamat Kantor	Jl. Majapahit No. 28 A (dalam), Jakarta 10160, Indonesia Telp: (021) 385 9649, 345 1632 Fax: (021) 380 9280 Laman: www.nellydwiputri.co.id
Kegiatan Usaha Utama	Pelayaran
Kode Saham	NELY
Tanggal Pencatatan di Bursa	11 Oktober 2012
Modal Dasar	Rp.800.000.000.000 terbagi atas 8.000.000.000 saham, masing-masing saham bernilai nominal sebesar Rp.100
Modal Ditempatkan dan Disetor Penuh	Rp.235.000.000.000 terbagi atas 2.350.000.000 saham, masing-masing saham bernilai nominal sebesar Rp.100

STRUKTUR KEPEMILIKAN



KINERJA KEUANGAN TAHUN 2012 DAN 2011

NERACA DAN RASIO KEUANGAN



Dalam Jutaan Rupiah	31 Desember 2011	31 Desember 2012	Naik (Turun)
Jumlah Aset	304,812	431,872	42%
Aset Lancar	57,537	137,648	139%
Aset Tidak Lancar	247,275	294,224	19%
Jumlah Liabilitas	77,294	115,234	49%
Kewajiban Lancar	41,254	44,831	9%
Kewajiban Tidak Lancar	36,040	70,403	95%
Jumlah Ekuitas	227,519	316,638	39%
RASIO KEUANGAN			
Rasio Lancar	1.39	3.07	120%
Rasio Liabilitas terhadap Ekuitas	0.34	0.36	7%
Rasio Liabilitas terhadap Jumlah Aset	0.25	0.27	5%

KINERJA KEUANGAN TAHUN 2012 DAN 2011

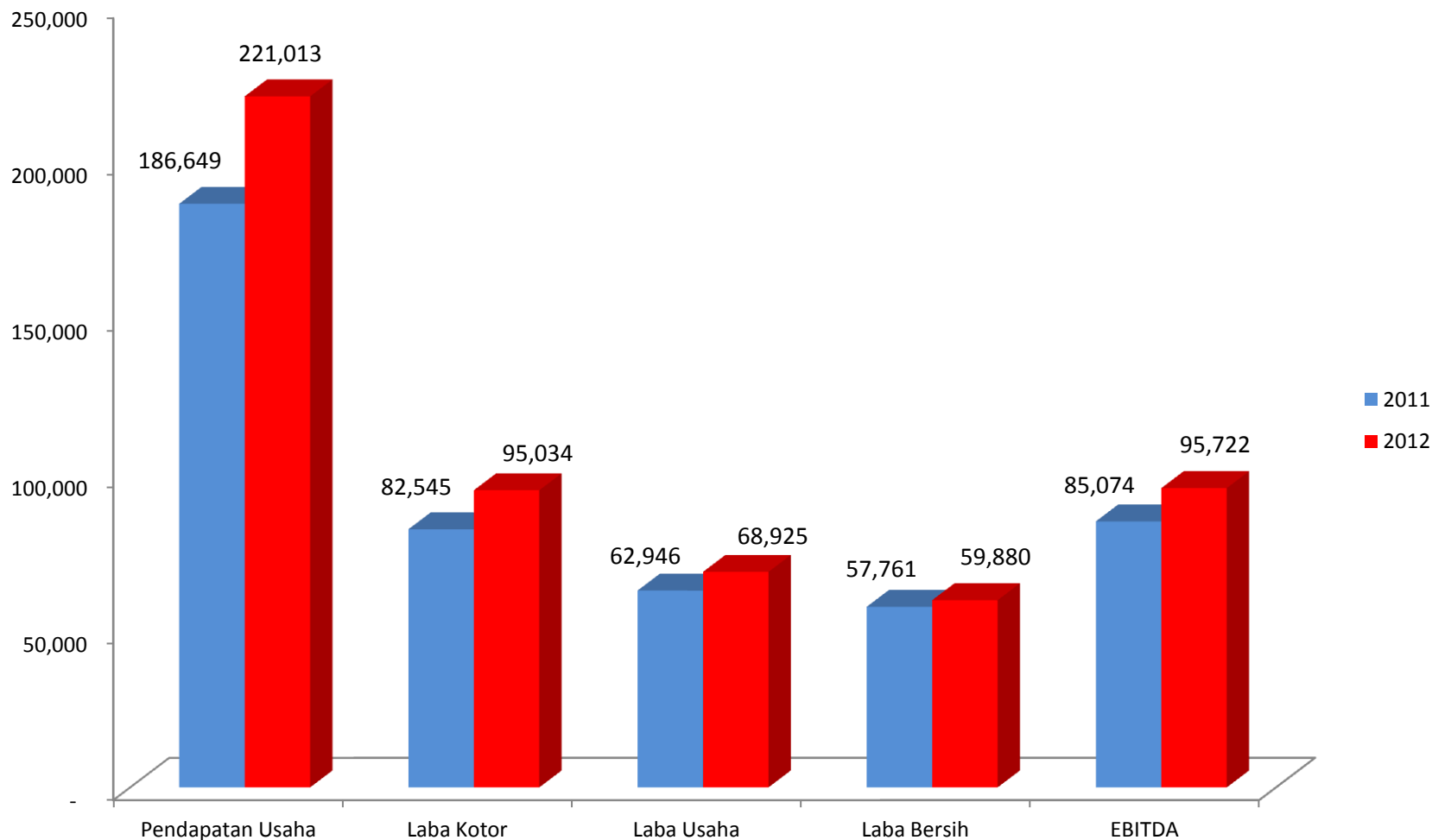


LABA RUGI DAN RASIO USAHA

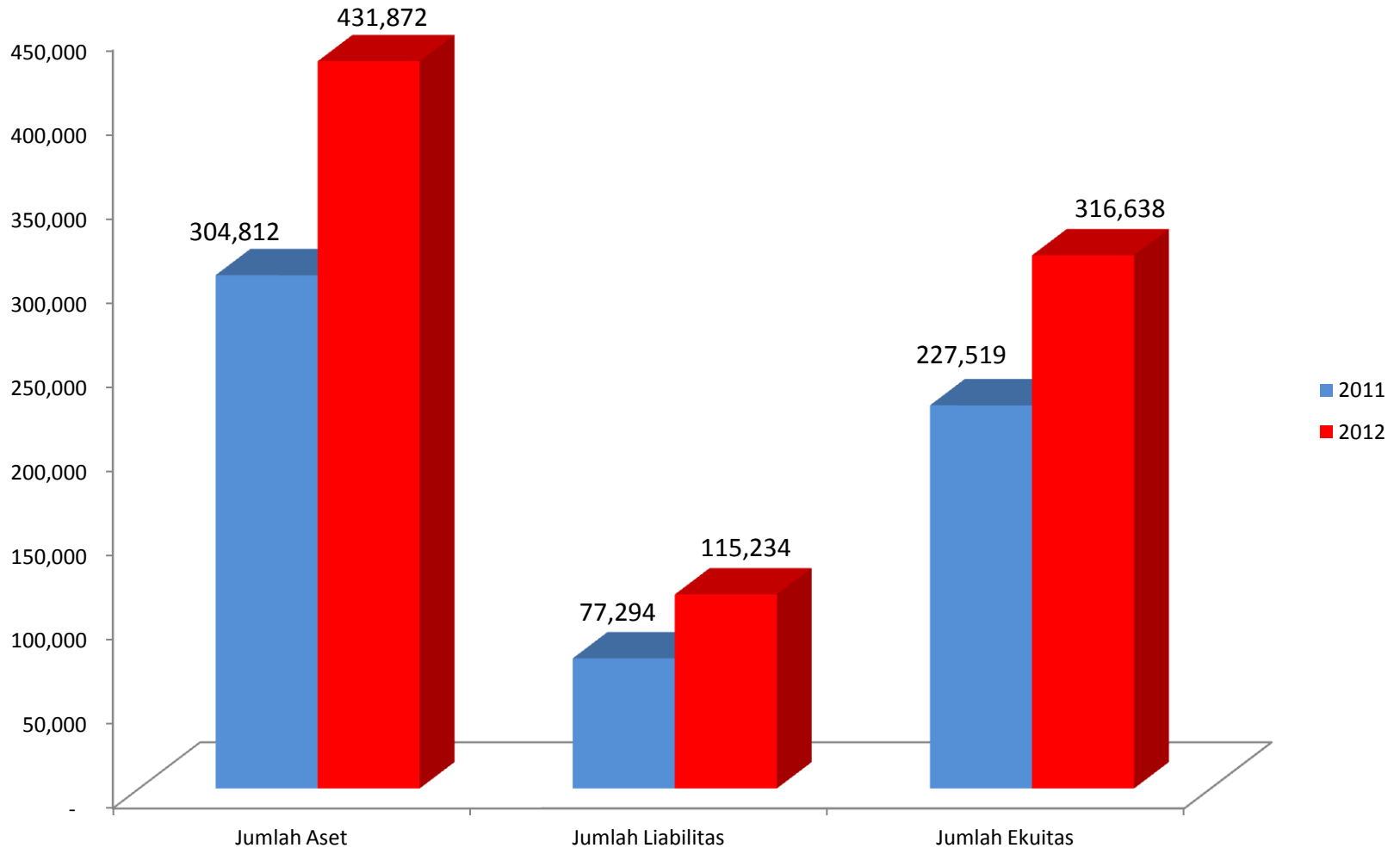
Dalam Jutaan Rupiah	31 Desember 2011	31 Desember 2012	Naik (Turun)
Pendapatan Usaha	186,649	221,013	18%
Laba Kotor	82,545	95,034	15%
Laba Usaha	62,946	68,925	9%
Laba Bersih	57,761	59,880	4%
EBITDA	85,074	95,722	13%

RASIO USAHA			
Rasio Laba terhadap Jumlah Aset	19%	14%	-27%
Rasio Laba terhadap Ekuitas	25%	19%	-26%
Rasio Laba Kotor terhadap Pendapatan	44%	43%	-3%
Rasio Laba terhadap Pendapatan	31%	27%	-12%
Rasio EBITDA Terhadap Pendapatan	46%	43%	-5%

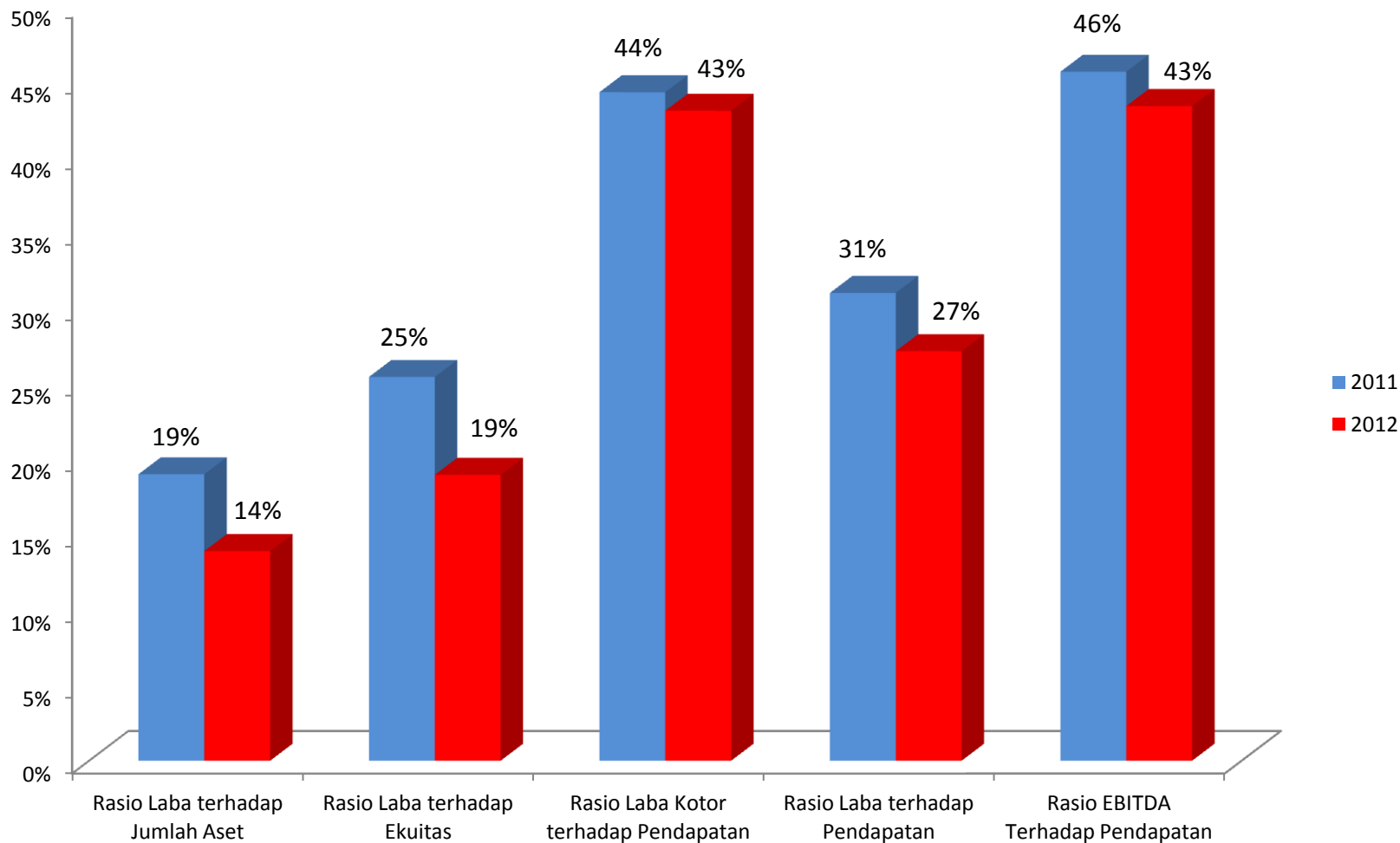
KINERJA KEUANGAN 2012 dan 2011



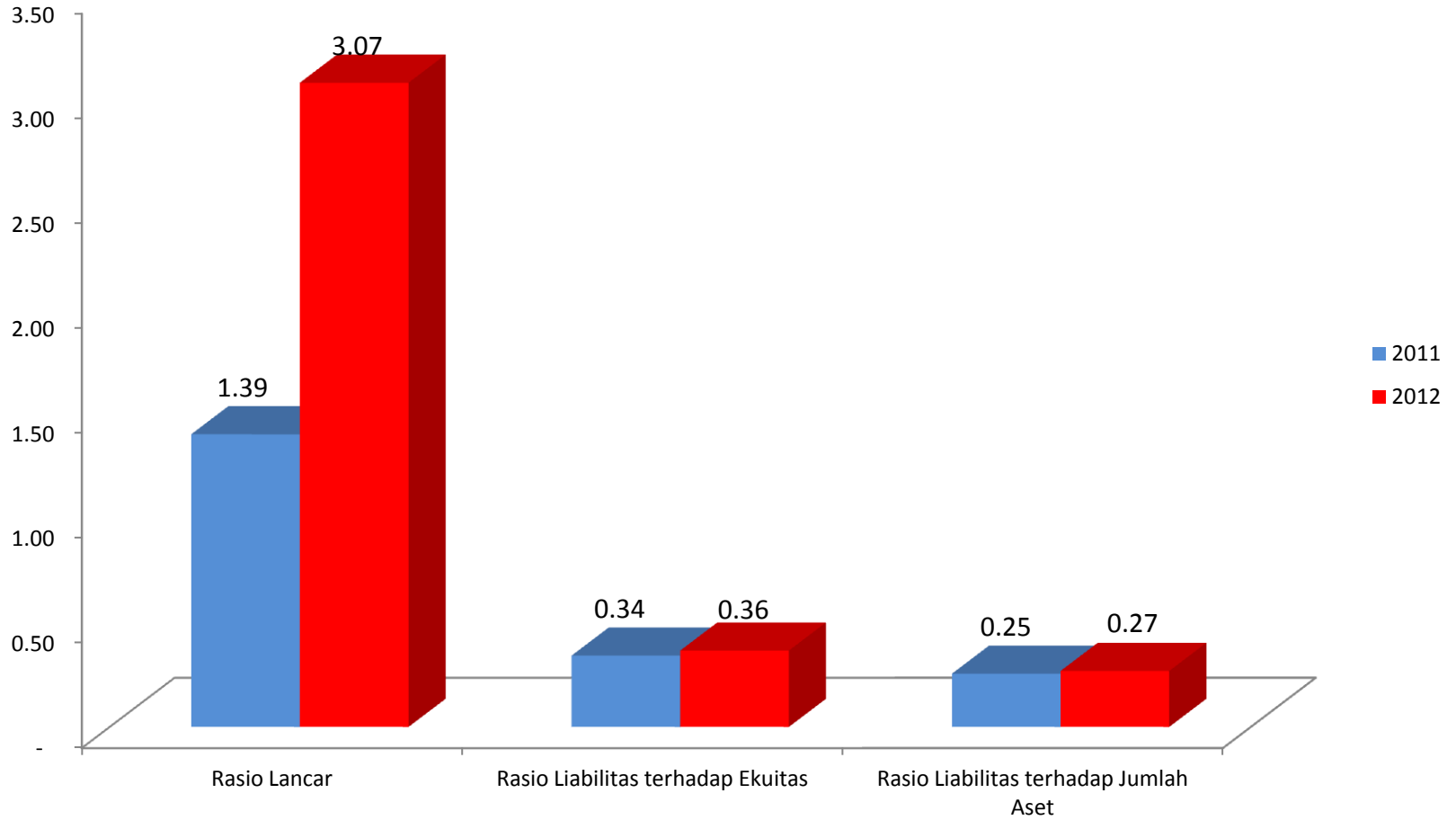
KINERJA KEUANGAN 2012 dan 2011



RASIO USAHA



RASIO PROFITABILITAS



DISCLAIMER



Informasi dalam presentasi ini adalah informasi umum mengenai PT Pelayaran Nelly Dwi Putri Tbk (“Perseroan”) yang disiapkan oleh Perseroan untuk paparan publik pada tanggal 17 Juni 2013. Informasi dalam presentasi ini belum diverifikasi secara independen dan tidak ada pernyataan atau jaminan baik secara tersurat maupun tersirat mengenai keakurasian, kelayakan, kelengkapan atau kebenaran atas informasi, dan kesimpulan yang terkandung dalam presentasi ini. Baik Perseroan atau afiliasinya, penasihat maupun perwakilan tidak bertanggung jawab apapun atas kerugian yang timbul dari informasi yang disajikan atau yang terkandung dalam presentasi ini.

Perseroan tidak berkewajiban untuk memperbaiki, memperbaharui informasi dalam presentasi ini. Pendapat yang dikemukakan dalam presentasi ini dapat berubah tanpa pemberitahuan. Presentasi ini bertujuan untuk memberikan informasi saja.

PT PELAYARAN NELLY DWI PUTRI Tbk



Terima Kasih