

Ciudad de México, 11 de diciembre, 2020

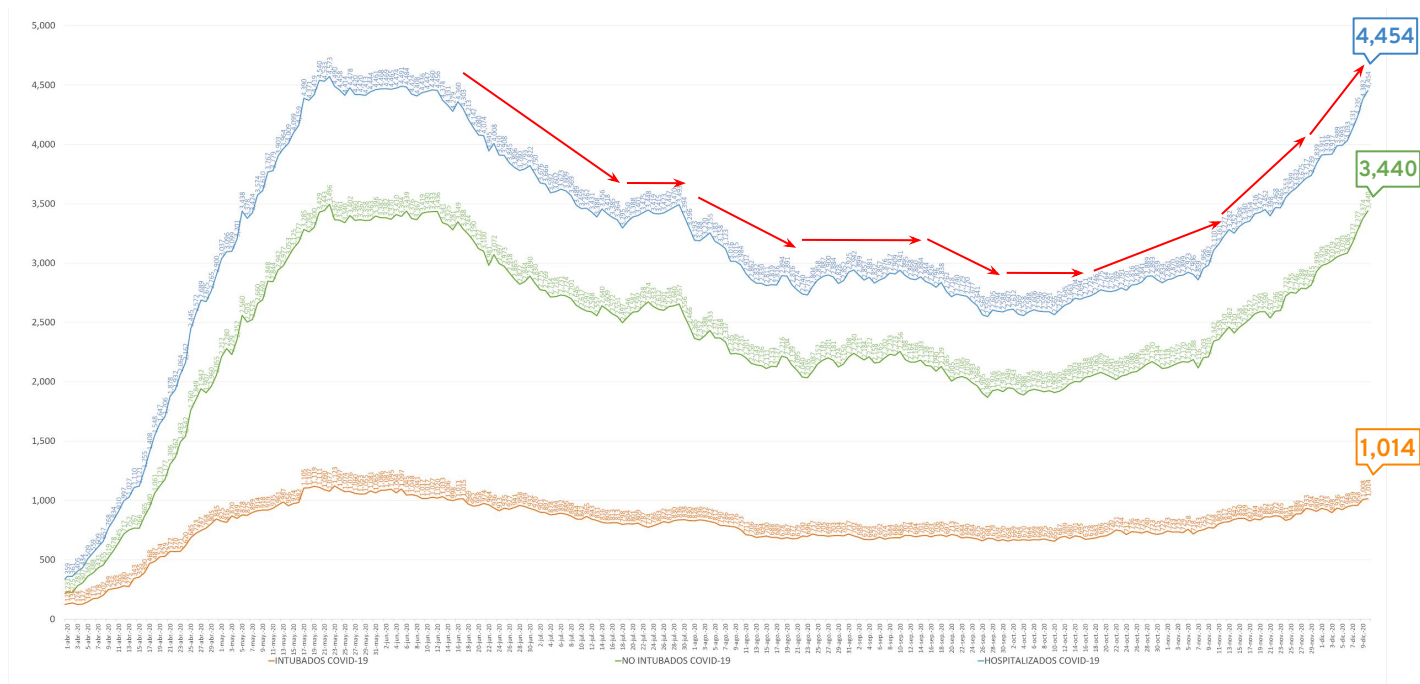
**ALERTA POR COVID-19**

**EMERGENCIA POR COVID-19**



GOBIERNO DE LA  
CIUDAD DE MÉXICO

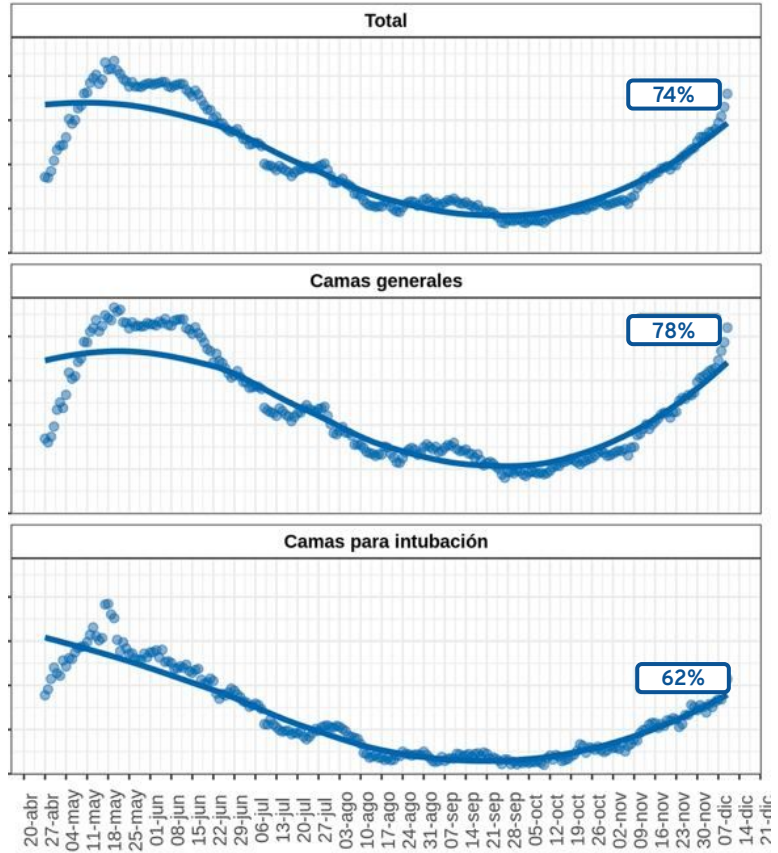
# Hospitalizaciones en los hospitales públicos y privados COVID-19 en la Ciudad de México



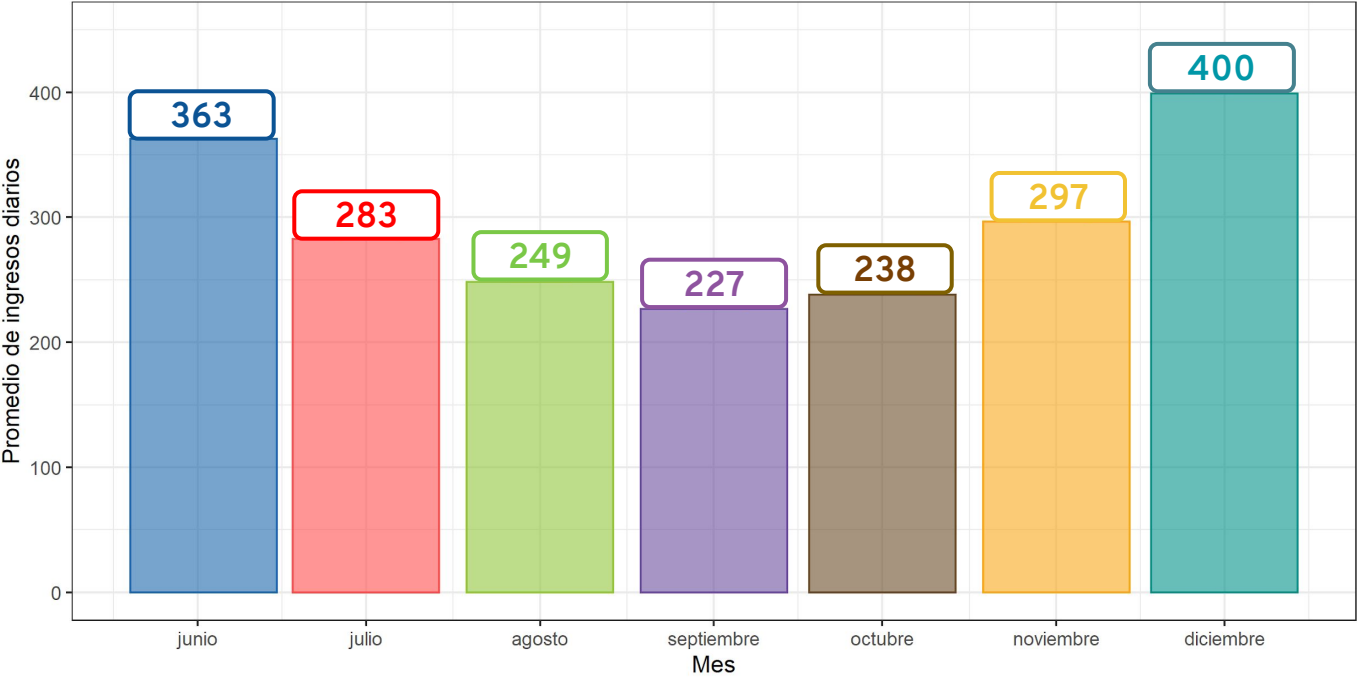
Estamos en el mismo nivel de hospitalización que mayo y nos queda **1 semana para la saturación hospitalaria**

# Evolución diaria de la ocupación hospitalaria

## Dinámica hospitalaria



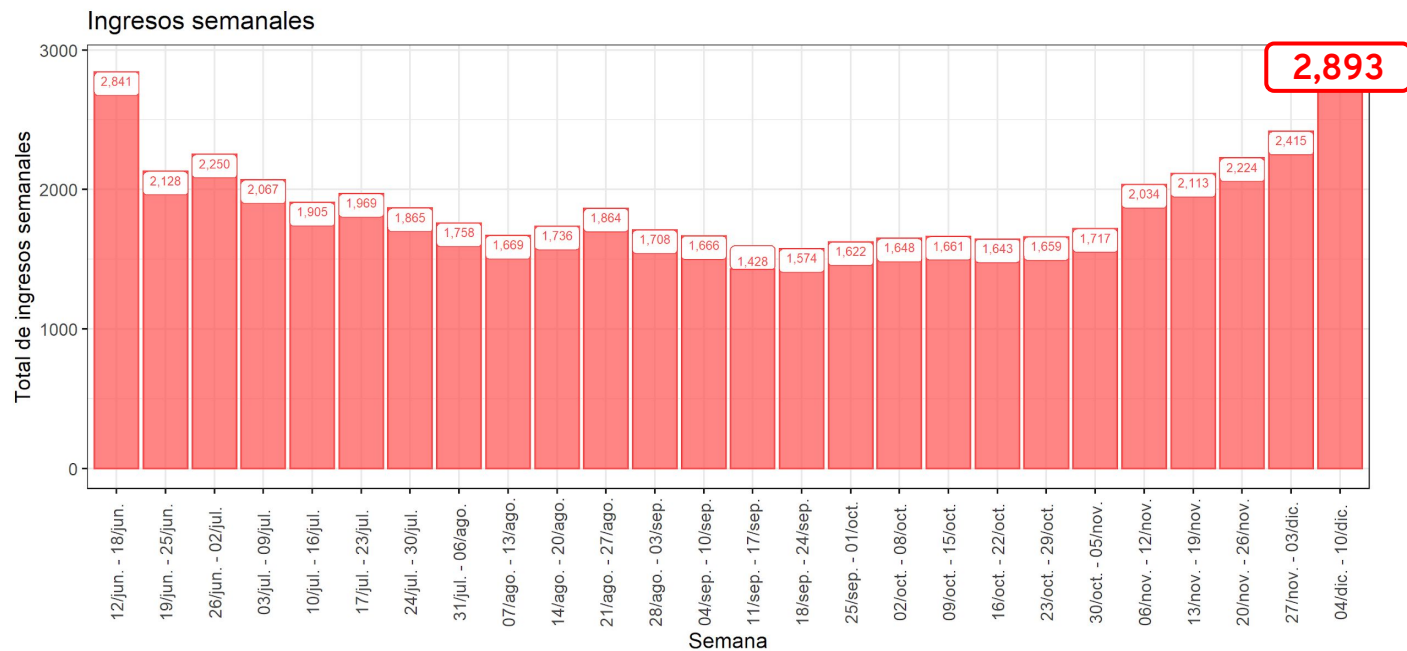
# Promedio de ingresos diarios por mes



2020-12-11

# Ingresos Hospitales semanales

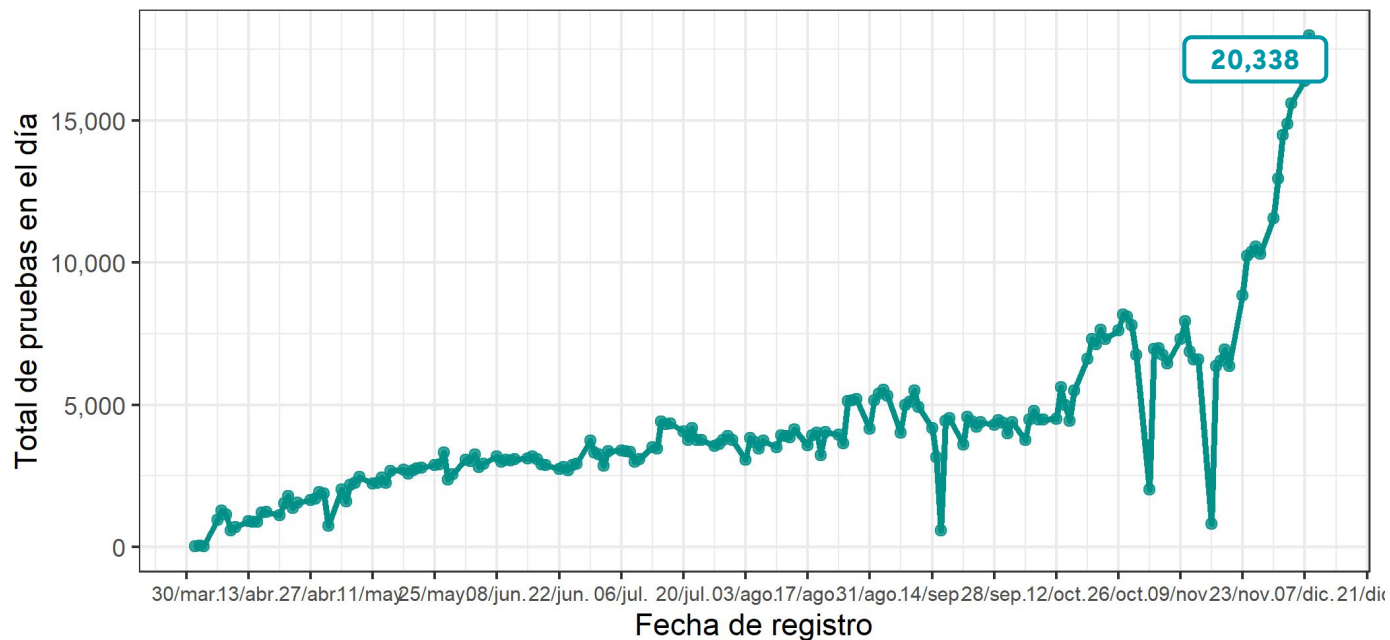
A partir del 12 de junio



2020-12-11

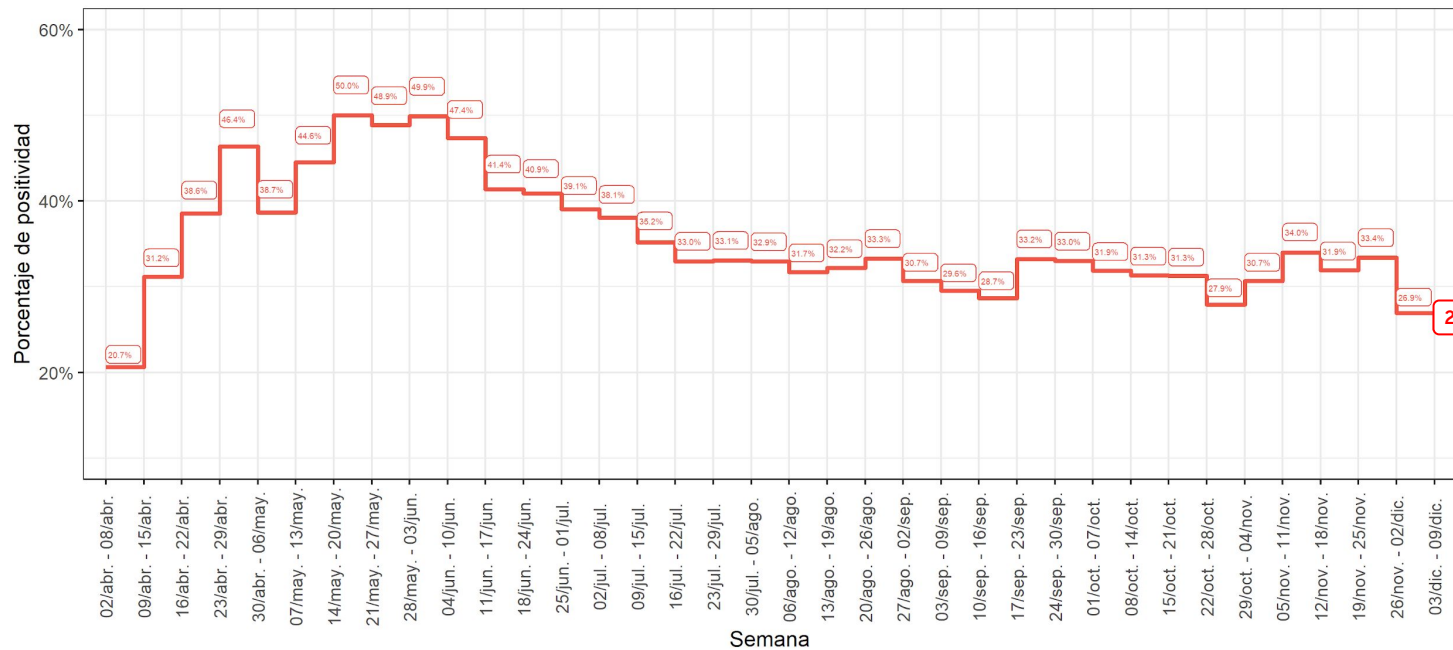
# Pruebas diarias realizadas en la CDMX

A partir del 1° de abril



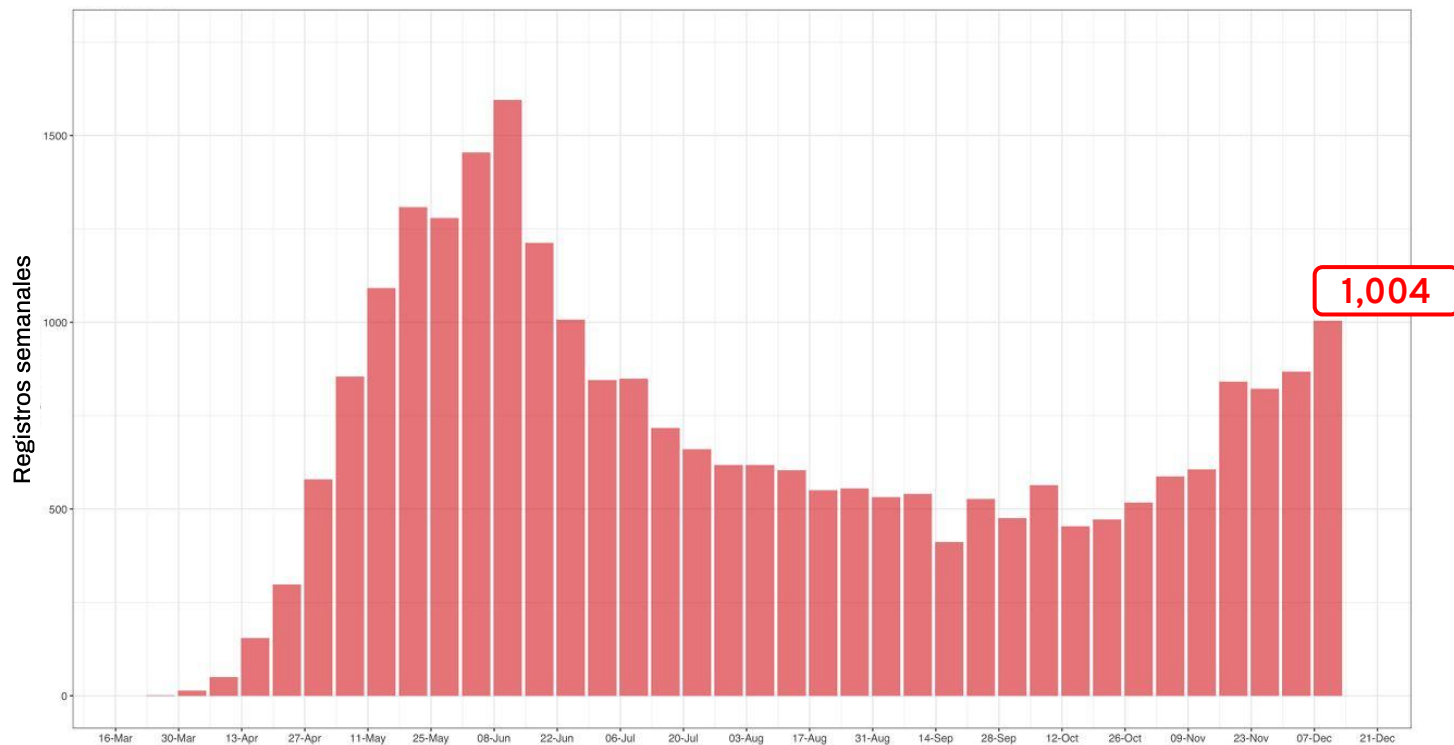
SISVER

# Porcentaje de positividad de pruebas



# Defunciones semanales hospitalarias

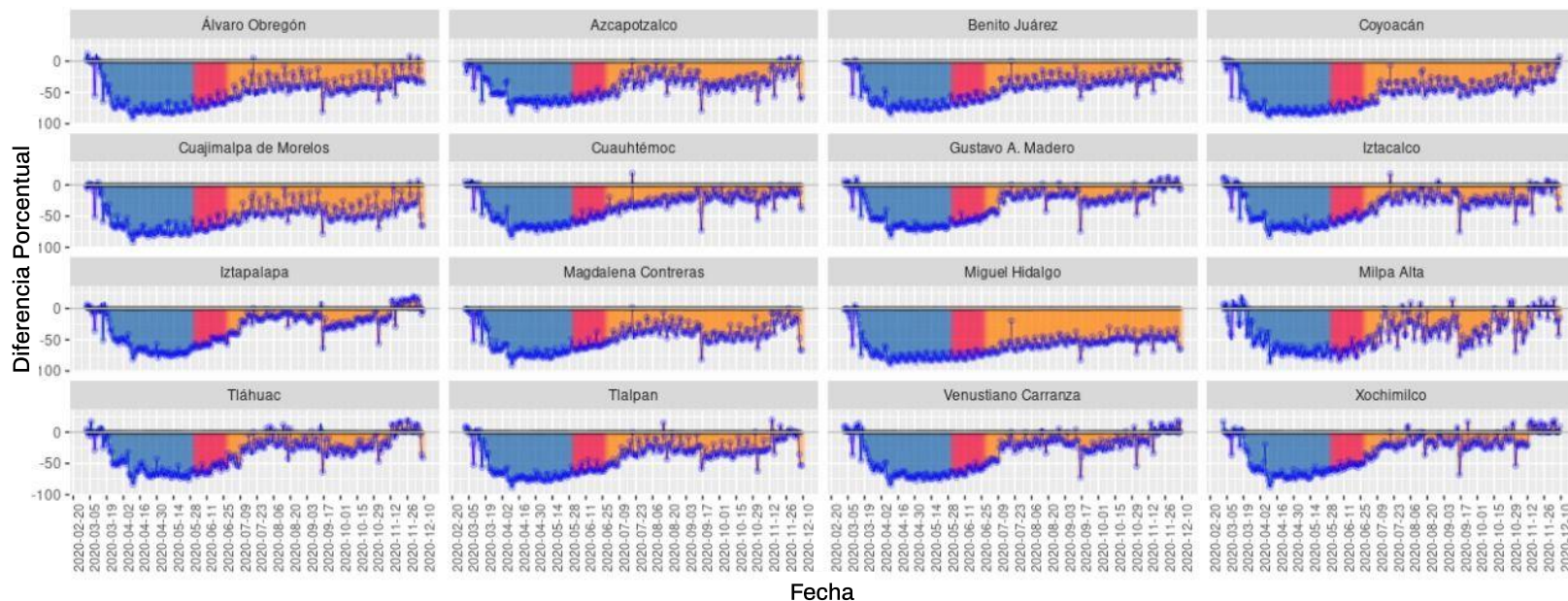
Corte 10 de diciembre





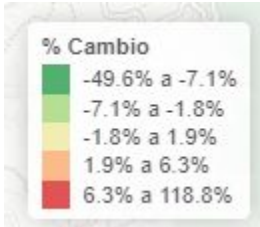
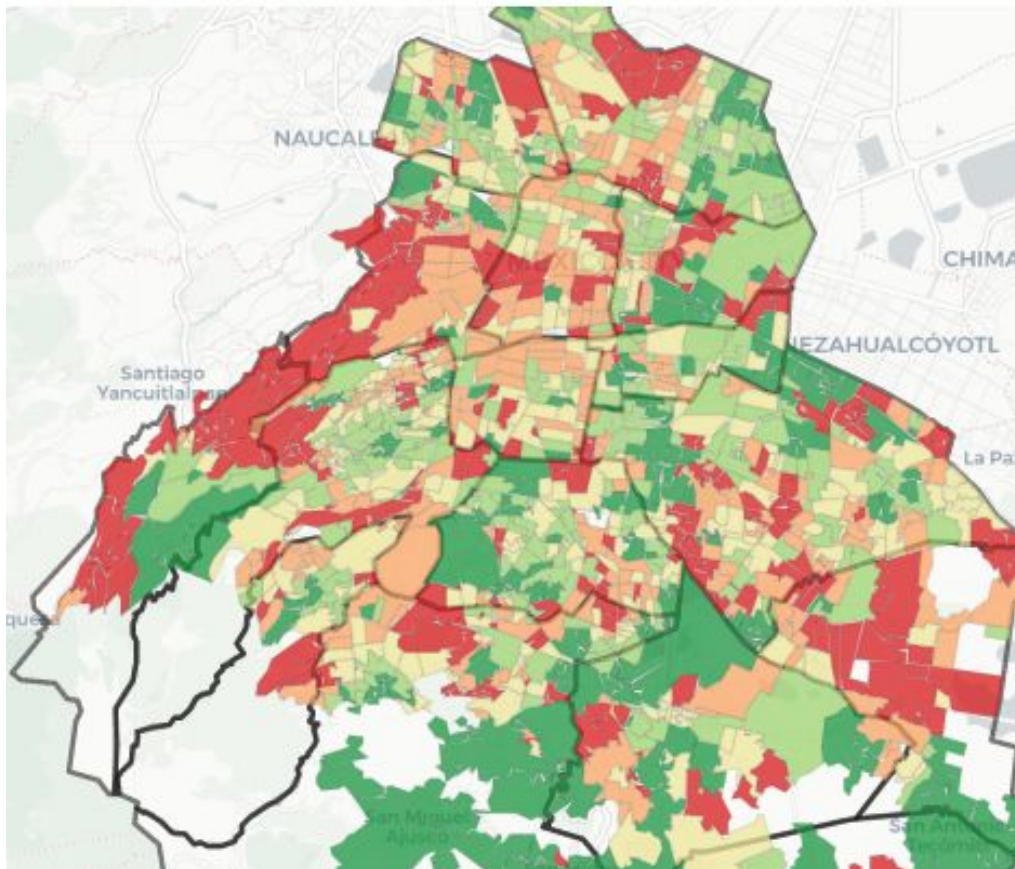
# Diferencia porcentual en el tránsito vehicular de la Ciudad de México

Del 2 de Marzo al 9 de Diciembre 2020

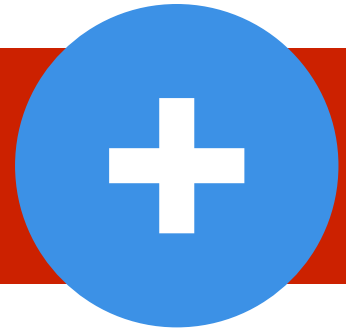


Nota: Se estimaron 7 días típicos por cada día de la semana con base en información de enero y febrero de 2020

# Colonias donde no se ha reducido la movilidad



# Acciones del Gob CDMX para identificación, contención y atención



# Acciones del Gob CDMX para identificación, contención y atención

## Pruebas



Seguirá aumentando el número de pruebas a **20 mil en 229 puntos de toma de muestra**

## Capacidad hospitalaria



La CDMX habilitó un total de **6,959** camas hospitalarias (**2,000 con ventilador**) en un sistema de salud único y se continuará ampliando

## Atención y despacho de ambulancias



Atenciones de ambulancias **14,069 despachos** **4,076** traslados a hospital

## Aislamiento de positivos



**189,801** llamadas de seguimiento de positivos para su aislamiento, contacto por whatsapp y rastreo de contactos



**91,499** Entregas del Programa Hogares Responsables y Protegidos



**1 millón 142 mil** registros de QR y **13,705** personas expuestas acumulados en la última semana. Registros acumulados desde el 26 de nov **2,521,013**

## Atención a casos sospechosos por SMS y Locatel



SMS Covid-19 **700 mil** tamizajes en CDMX; **46 mil** sospechosos confirmados graves; y canalización de más de mil ambulancias.



**LOCATEL. 4,795** llamadas de telemedicina,

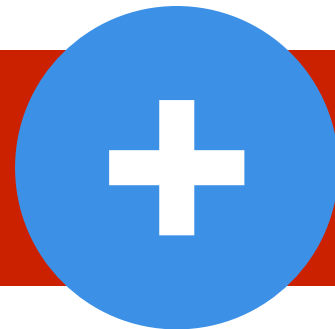


**Establecimientos verificados** del 01 al 10 de diciembre para el cumplimiento de medidas sanitarias **7,876 en total, 26 establecimientos suspendidos** .

**Agradecemos** a las personas de la ciudad y a los fieles de otras entidades por **atender el llamado del cierre de la Basílica** estos días.



# Llamado **URGENTE** a la población



# LLAMADO URGENTE A LA POBLACIÓN


**El objetivo es bajar la curva de contagios**

Por eso urgimos al cumplimiento de estas **5 reglas** por parte de todas y todos





# 5 reglas las cuales todos deben cumplir para bajar contagios

- 1 **Quédate en casa, si no tienes que salir no salgas**
  - 2 **Si es indispensable que salgas usa cubrebocas y mantén sana distancia SIEMPRE**
  - 3 **No fiestas, ni posadas ni reuniones con amigos y familiares**
  - 4 **Las compras las deberá realizar solamente una persona del hogar**
  - 5 **Si eres positivo a Covid-19 aíslate 15 días y llama a Locatel al 55 56 58 11 11 para seguimiento médico**
- 



1

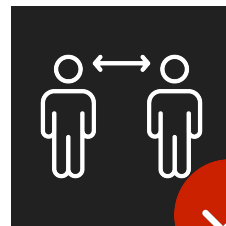
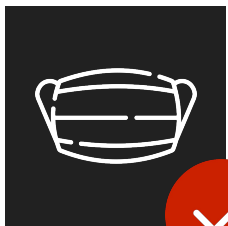
# QUÉDATE EN CASA

Si no tienes que salir, **NO SALGAS**  
**No te expongas, evita contagiarte o  
contagiar a tu familia**



2

**Si es indispensable que salgas  
usa cubrebocas y mantén sana  
distancia SIEMPRE**



3

# NO fiestas, ni posadas ni reuniones con familiares y amigos



No puede haber fiestas,  
posadas ni reuniones



Pasa estas fiestas sólo  
con las personas con  
las que vives

4

Las compras las deberá realizar  
solamente **una sola persona del  
hogar**



5

Si eres positivo:  
**AÍSLATE**

**NO SALGAS A  
CONTAGIAR**

- **Aíslate si:  
estuviste en riesgo**
- **Estás esperando el  
resultado de tu prueba**
- **Eres positivo, aunque  
no tengas síntomas**
- **Marca a Locatel **55 56 58**  
**11 11** para apoyo y  
seguimiento médico**





# Hoy se tendrán reuniones con distintas cámaras empresariales

---

El día de mañana sábado el Secretario de Gobierno y el Secretario de Desarrollo Económico **anunciarán una serie de medidas adicionales** para las zonas de alta movilidad

