

Постановка
владельческого/управленческого
контроля



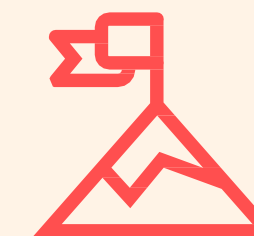
Климов & Сафонова
консалтинг

“ПРОЕКТЫ
КОМПАНИИ
СООТВЕТСТВУЮТ
ЦЕЛЯМ
СОБСТВЕННИКОВ”

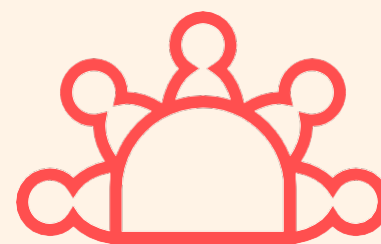
УВЕРЕНЫ? А ЧТО, ЕСЛИ



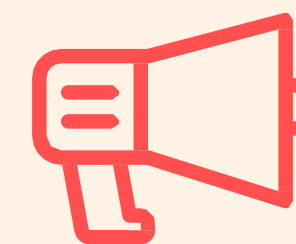
Цели нескольких
собственников отличаются



Собственники и директор
по-разному понимают
цели компании

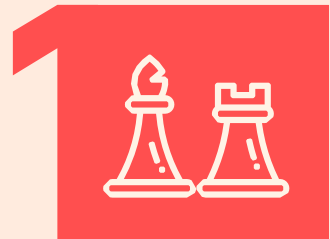


Компания «хватается»
за множество проектов,
которые не может
себе позволить



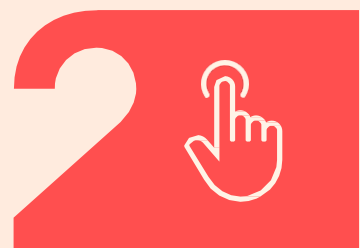
Компания принимает
стратегические решения,
но не реализует их

ЗАЧЕМ НУЖНА СТРАТЕГИЯ?



СОБСТВЕННИКИ И РУКОВОДИТЕЛЬ
КОМПАНИИ ДОГОВАРИВАЮТСЯ ОБ
ИНТЕРЕСАХ «НА БЕРЕГУ»

В ходе работы не возникают конфликты



СОТРУДНИКИ ЗНАЮТ
КРИТЕРИИ ОЦЕНКИ РАБОТЫ

Персонал знает, что нужно делать



СОБСТВЕННИКИ И ТОП-
МЕНЕДЖЕРЫ РАЗГРАНИЧИЛИ
ПОЛНОМОЧИЯ

В компании не возникает двоевластие



НА СЕССИИ СТРАТЕГИЧЕСКОГО ПЛАНИРОВАНИЯ

СОБСТВЕННИКИ И ТОП-МЕНЕДЖЕРЫ



СОВМЕСТНО ВЫРАБАТЫВАЮТ
СТРАТЕГИЮ КОМПАНИИ



ОПРЕДЕЛЯЮТ
ПРИОРИТЕТНЫЕ ПРОЕКТЫ



ВЫДЕЛЯЮТ РЕСУРСЫ,
НАЗНАЧАЮТ СРОКИ,
ОТВЕТСТВЕННЫХ
И КОНТРОЛЬНЫЕ ТОЧКИ



КОНСУЛЬТАНТЫ НИЧЕГО НЕ ЗНАЮТ
ПРО МОЮ КОМПАНИЮ И ОТРАСЛЬ

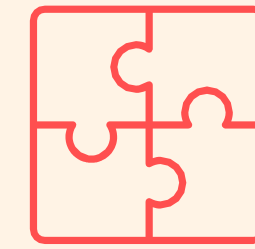
КАК ОНИ БУДУТ УЧИТЬ НАС ЖИТЬ?



КОНСУЛЬТАНТЫ ПОМОГАЮТ ДОГОВОРИТЬСЯ



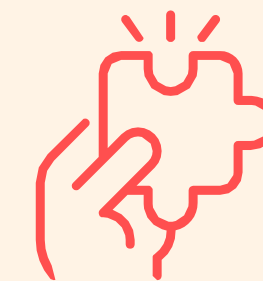
Помогают привести цели собственников и управленцев к единому знаменателю



Консультанты помогают разрешить внутренние конфликты



Принимают независимую позицию. Разбираются «по-существу», не принимая в расчет симпатии или взаимоотношения



Не знают внутренней «кухни». Они прямо задают вопросы, про которые в компании принято молчать

КОНСУЛЬТАНТЫ ПОМОГАЮТ ПРЕВРАТИТЬ ВИДЕНИЕ В ДЕЙСТВИЕ



Консультанты изучают проекты компании. Текущие и запланированные. Важные задачи получают приоритет



Консультанты проверяют, насколько проекты компании соответствуют задачам собственников



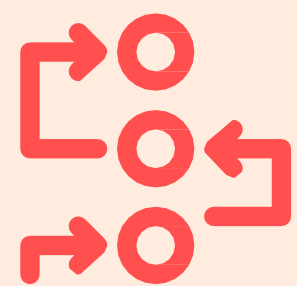
Руководители получают карту проектов с указанием ответственных и сроков



Консультанты дают методологию выбора проектов по приоритетам. Он прямо высказывает мнение, даже если неактуальный проект курирует собственник или директор



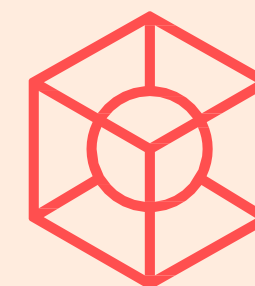
КОНСУЛЬТАНТ ОБУЧАЕТ ПЛАНИРОВАНИЮ ПРОЕКТОВ И НЕ ДАЕТ «ЗАБРОСИТЬ» РЕАЛИЗАЦИЮ



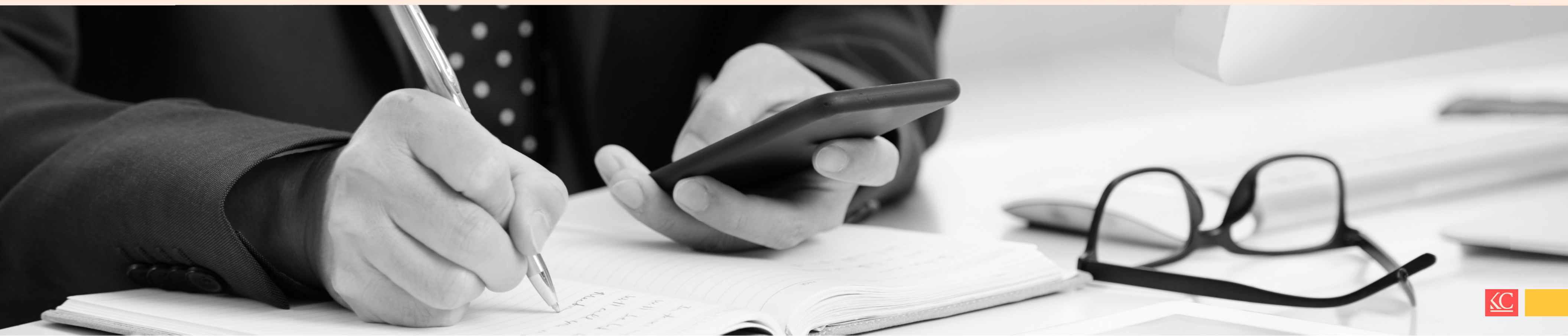
Сотрудники формируют
план реализации
каждого проекта



В плане отражают задачи,
сроки, ответственных
и контрольные точки



Консультанты обрабатывает
информацию и помогают
руководителям сформировать
подробный план проектов
компании на 3 года



ЧТО ВЫ ПОЛУЧАЕТЕ



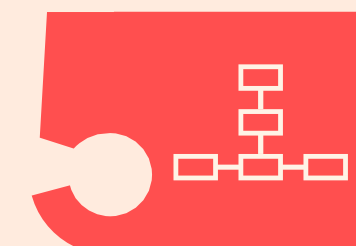
УСТАНОВЛЕННЫ СТРАТЕГИЧЕСКИЕ
ЦЕЛИ РАЗВИТИЯ КОМПАНИИ



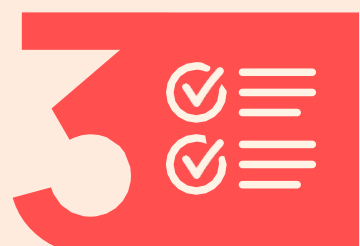
ВЫБРАНЫ ПРОЕКТЫ, КОТОРЫЕ
МАКСИМАЛЬНО СООТВЕТСТВУЮТ
ЦЕЛЯМ КОМПАНИИ



СФОРМУЛИРОВАННЫ ИЗМЕРИМЫЕ
ПОКАЗАТЕЛИ ДЕЯТЕЛЬНОСТИ
КОМПАНИИ

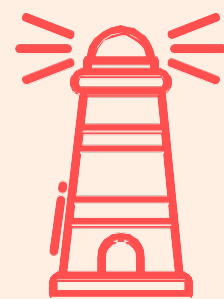


УТВЕРЖДЕННЫ ТРЕБОВАНИЯ
К ОРГСТРУКТУРЕ И КОМАНДЕ



ЦЕЛИ РАЗБИТЫ НА ЗАДАЧИ,
КОТОРЫЕ РАСПРЕДЕЛЕННЫ
ПО КОМАНДАМ

ЗАЧЕМ ПЛАТИТЬ
КОНСУЛЬТАНТАМ,
ЕСЛИ ТОЖЕ
САМОЕ
МОЖНО
СДЕЛАТЬ
САМОМУ?



СОБСТВЕННИК НЕ ПОЛУЧАЕТ АДЕКВАТНУЮ
ОЦЕНКУ КОМПАНИИ ОТ ЛЮДЕЙ ИЗНУТРИ



ВЛАДЕЛЬЦАМ И ДИРЕКТОРАМ ТРУДНО УТВЕРДИТЬ
ВИДЕНИЕ РАЗВИТИЯ БЕЗ УПРЕКОВ И КОНФЛИКТОВ



ТРУДНО ОПРЕДЕЛИТЬ ПРИОРИТЕТНЫЕ ПРОЕКТЫ,
КОГДА РУКОВОДИТЕЛИ ПРОДВИГАЮТ ТО,
ЧТО ВЫГОДНО ИМ



БЕЗ МОДЕРАТОРА РАЗРАБОТКА СТРАТЕГИИ
ОТКЛАДЫВАЕТСЯ В ПОЛЬЗУ ТЕКУЩИХ ЗАДАЧ



УТВЕРЖДЕНИЕ СРОКОВ И ОТВЕТСТВЕННЫХ
ВЫЗЫВАЕТ КОНФЛИКТЫ, КОТОРЫЕ СРЫВАЮТ
ВНЕДРЕНИЕ ПРОЕКТОВ РАЗВИТИЯ

КОНСУЛЬТАНТЫ ВЫБИРАЮТ ФОРМАТ В ЗАВИСИМОСТИ ОТ ЦЕЛЕЙ ЗАКАЗЧИКА



СТРАТЕГИЧЕСКОЕ СОВЕЩАНИЕ

Вам нужно разработать
стратегию развития
компании/подразделения



СЕССИЯ АНТИКРИЗИСНЫХ РЕШЕНИЙ

Что-то пошло не так.
Надо срочно принимать меры
и искать пути выхода из ситуации



ПОДВЕДЕНИЕ ИТОГОВ ГОДА

Команда анализирует
результаты своей работы
за несколько лет



КРЕАТИВНАЯ СЕССИЯ

Вам нужно разработать
стратегию развития
компании/подразделения



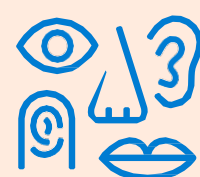
СЕССИЯ ПО ВНЕДРЕНИЮ ИЗМЕНЕНИЙ

В компании инициируются
изменения. Надо чтобы сотрудники
были к ним готовы и осознавали
их важность



ФОРСАЙТ-СЕССИЯ

Формирование видения будущего
компании на основе трендов,
которые существуют сегодня



РЕТРОСПЕКТИВА ПРОЕКТА

Проводится в конце проекта
для того, чтобы извлечь
урок из опыта и спланировать
действия для дальнейших работ



КОРПОРАТИВНАЯ ВСТРЕЧА

Сессия по формированию
корпоративной философии
и присвоению ценностей



КОМАНДООБРАЗОВАНИЕ

Встреча для укрепления команды
и внедрения здоровых правил
коммуникации

КОГДА ССП БЕСПОЛЕЗНА?

1

РУКОВОДИТЕЛЬ ХОЧЕТ СОВМЕСТНОЙ РАБОТЫ С ПЕРСОНАЛОМ, НО САМ ИСПОЛЬЗУЕТ ЖЕСТКО ДИРЕКТИВНЫЙ МЕТОД УПРАВЛЕНИЯ



2

КЛИЕНТ ЗАКАЗЫВАЕТ СЕССИЮ ДЛЯ ТОГО, ЧТОБЫ «ОТБЕЛИТЬ» СОМНИТЕЛЬНЫЕ ФИНАНСОВЫЕ ПРАКТИКИ ПРОШЛЫХ ЛЕТ

3

КЛИЕНТ ЗАКАЗЫВАЕТ СЕССИЮ, ПОТОМУ ЧТО ВСЕ ЭТО ДЕЛАЮТ





КАКИЕ ДОКУМЕНТЫ ВЫ ПОЛУЧАЕТЕ

01

Развернутая миссия

02

Политики и планы развития отдельных систем управления: финансы, маркетинг, персонал, производство, коммерческая деятельность

03

Карта целей и показателей предприятия

04

Карта Проектов развития на рынке

05

Карта Проектов совершенствования организации бизнеса

06

Дорожные карты реализации Проектов развития и совершенствования

07

Органиграмма и штатное расписание компании на период

08

Стратегический план-бюджет на период

КТО РАЗРАБАТЫВАЕТ И МОДЕРИРУЕТ ССП



ВЛАДИМИР КЛИМОВ

СОБСТВЕННИК / УПРАВЛЯЮЩИЙ ПАРТНЕР
КГ «Климов & Сафонова Консалтинг»

ВЫПУСКНИК ПРОГРАММЫ EMBA SSE Russia

ТОП МЕНЕДЖЕР БОЛЕЕ 20 ЛЕТ: международные
компании FMCG и финансы

ИНВЕСТОР БОЛЕЕ 10 ЛЕТ: рынок ценных бумаг,
управление недвижимостью, туризм

КОНСУЛЬТАНТ

Консультирует по вопросам стратегии, операционного управления
и управления финансами (РФ, Казахстан, Молдова, Беларусь)



НАТАЛИЯ САФОНОВА

СОБСТВЕННИК / УПРАВЛЯЮЩИЙ ПАРТНЕР
КГ «Климов & Сафонова Консалтинг»

ПРЕПОДАВАТЕЛЬ БИЗНЕС ШКОЛЫ

Преподает в бизнес-школах МИРБИС,
ЦБО, School of Business Communications (Молдова)

КОНСУЛЬТАНТ

Консультирует по вопросам стратегии, операционного управления
и управления финансами (РФ, Казахстан, Молдова, Беларусь)

СКОЛЬКО ЗАНИМАЕТ РАЗРАБОТКА СТРАТЕГИИ?

20 ДНЕЙ	ДИАГНОСТИКА
40 ДНЕЙ	СБОР ИНФОРМАЦИИ
20 ДНЕЙ	СОГЛАСОВАНИЕ ВИДЕНИЯ
2-3 ДНЯ	МОЗГОВОЙ ШТУРМ
20 ДНЕЙ	ДОРАБОТКА РЕЗУЛЬТАТОВ ССП

63 ДНЯ НА ВЕСЬ ПРОЕКТ



НАШИ КЛИЕНТЫ



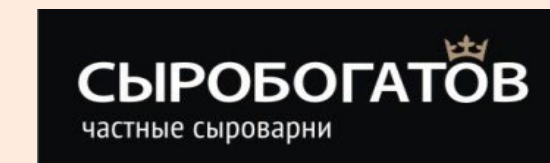
Компания полного цикла по разработке и производству систем безопасности на ж/д транспорте. Входит в тройку лидеров в РФ, третьи в мире по внедрению систем счета осей (г. Екатеринбург)



Проектирование транспортной инфраструктуры (г. Екатеринбург)



Сеть супермаркетов и гипермаркетов (г. Сургут)



Производитель сыров, дистрибьюция на всей территории РФ сыров и молочной продукции, в т.ч. Собственного производства (г. Екатеринбург)



Производитель соков, нектаров и напитков. Марки «Дарио», «Красавчик», «Фруктовый остров», «Правило вкуса». Собственная сеть дистрибьюции (г. Пермь)



Одна из крупнейших российских сетей быстрого питания, 9 собственных брендов и 1 франшиза (г. Пермь)



Лидер в РФ по производству автокранов повышенной проходимости (г. Челябинск)



Аутсорсинг проектирования, поставки и обслуживания электрооборудования. (г. Пермь)



Сеть аптек, входящая в тройку лидеров (г. Кишинев, Молдова)



Лидер продаж охраны систем видеонаблюдения и контроля доступа (г. Кишинев, Молдова)



Металлотрейдер Россия-Россия, Россия-Мир, Мир-Мир (г. Екатеринбург)



Крупнейший дистрибьютор конфет и бакалеи. Производитель масла, муки и макаронных изделий из виноградной косточки, конопли, орехов и т.п. (г. Кишинев, Молдова)



Товары для дома, товары для сада, мебельная фурнитура и аксессуары. Оптовая торговля (г. Москва)



Климов & Сафонова

консалтинг

СВЯЖИТЕСЬ С НАМИ!

мы изучим проблему и сделаем предложение
с учетом вашей специфики

Владимир Климов

✉ vladimir@klimovsafonova.online

📌 Vladimir Klimov/klivspb

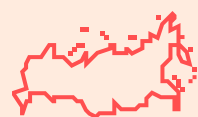
☎ +7 911 11033 11

Наталия Сафонова

✉ Nataliya@klimovsafonova.online

📌 natali.safonova.969

☎ +7 922 129 01 29



Приезжаем к заказчику в любой город России