

**Clase de Interpretación** (redacción en preparación):

Obra: [Boite a rythme](#) (Franck Angelis): 2/5/1/MI (página/sistema/compás/manual)

**Términos y Conceptos:**

Estrategias de estudio, *representación espacial* (representación espacial -topográfica- de los sonidos en el manual -MI/III de botones-), orientación espacial (mano/manual), *desubicación topográfica*, *pensamiento interválico*: el intervalo como unidad (*silábica*...) integrada de *pensamiento motor*: concepto *multimodal* (de distintos niveles de procesamiento simultáneos -en paralelo-...): motor, topográfico, auditivo, semántico (teórico...), etc., *enarmonías* (enarmonización *topográfica*) y *recodificación interválica*, *desplazamientos* (motores) en *diagonal* poco habituales, el concepto de octava como unidad topográfico/espacial, etc.

**Problemas:**

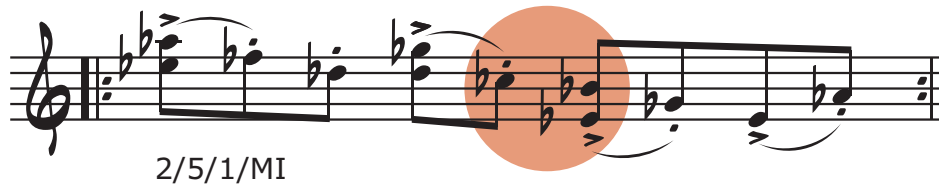
*Desubicación topográfica* (falta de referencia espacial -topográfico/sonora-): problemas en la ubicación topográfica de las posiciones motoras (mano/manual...) a partir de determinados intervalos (normalmente *enarmónicos*...), cuando estos representan movimientos (desplazamientos...) *diagonales* ± amplios: 6ª menor del ejemplo de abajo (enarmonizada *topográficamente* como 5ª aumentada...).

Codificación de intervalos *extraños* (poco habituales, ver abajo: patrones interválicos...), sin integración topográfica/espacial ni conceptual, lo que implica una *recodificación* semántica, *enarmonización* (con el consecuente incremento de consumo atencional).

**Consideraciones:**

Las posiciones (topográfico/motoras) son relativas: una misma posición puede pensarse de maneras distintas según su situación contextual:

Motivo de ejemplo:



[Boite a rythme](#) (Franck Angelis): 2/5/1/MI

**Estrategias:**

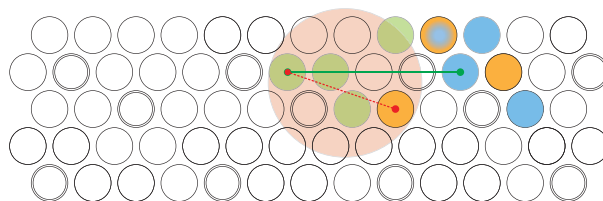
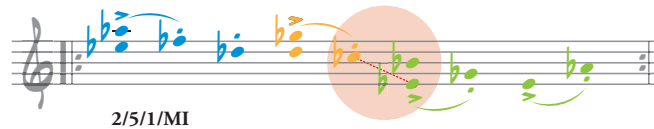
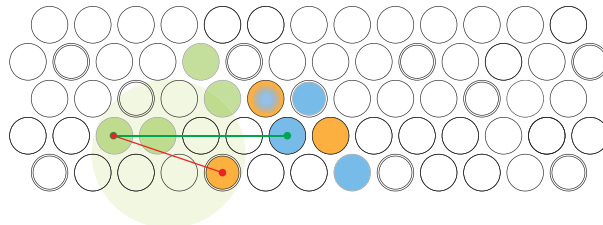
Vinculación de la posición *acontextual* a otro elemento contextualizado: en el ejemplo el segundo elemento puede ser vinculado no al tercer elemento (siguiente) sino (indirectamente...) al primero (8ª inferior del anterior), utilizando el concepto (como patrón motor/espacial...), más familiar (más *significante*...) y mejor asimilado, de 8ª...

**Conclusiones:**

Dentro del proceso de *representación mental*, existen lo que podría llamarse zonas (topográfico/sonoras) *invisibles*, o *difusas* (sin *representación espacial* clara, incapaces de generar movimientos motores precisos...), frente a zonas claramente visibles y definidas (imaginadas o representadas visualmente, capaces de generar movimientos motores -desplazamientos *asociados* de un punto a otro- más precisos...) que obligan a una pura *repetición motora* y consecuentemente a un aprendizaje (y memorización...) exclusivamente motor, sin la ayuda de una imagen o *representación/conceptualización espacial* que facilite los desplazamientos de las posiciones topográfico/motoras, como ocurre en instrumentos con mayor *aferencia* visual de sus manuales: pianos, marimbas, etc.

El problema aparece así, una vez más, como **combinación de factores**: *enarmonías* poco habituales (conceptualización semántica...) + patrones de desplazamientos en *diagonal* poco habituales (conceptualización motora)...

Ejemplo: [Boite a rythme](#) 2/5/1/MI



Ejemplos de procesos de codificación (*recodificación...*) inteválica

The image displays four musical staves, each illustrating a different process of intevalic coding. The first staff shows a sequence of notes with various accidentals (flats, sharps, naturals) and a final natural note. The second staff shows chords with various accidentals. The third staff shows a sequence of notes with various accidentals. The fourth staff shows a sequence of notes with various accidentals and a final natural note.

En el proceso de *conceptualización motora* (*significado* o *sentido* motor...) los sonidos (notas/sonidos...) se *recodifican intevalicamente* tratando de adaptarlos e integrarlos (identificándolos...) a los esquemas de patrones *intervalo/topográficos* (según el tipo de manual...) disponibles (memorizados...). Cuando los esquemas motores no se integran en *patrones intevalicos* (o/ni topográficos...), los movimientos (principalmente *manos/dedos...*) pierden *significado* (*sentido...*), desvinculándose de otros niveles de aprendizaje comprensivo y centrándose normalmente en un limitado plano de aprendizaje *motor/auditivo* (no confundir con *auditivo/motor...*). La falta de tal *significado* o *sentido* motor, limitaría (además de la capacidad básica de *reagrupamiento* cognitivo -*chunking*, *clustering*, etc.-) la creación y desarrollo de esquemas integrados (*multimodales*: auditivos, semántico/comprensivos, topográfico/sonoros, motores, etc.) de conocimiento, recurso básico para el pensamiento (ya sea *generativo*: improvisación/composición o *reproductivo*: interpretación...) musical.

Mari del Pino/Tito Marcos: clase febrero 2013

miércoles, 3 de abril de 2013



Ejemplo de *re/codificación/agrupamiento: conceptual/auditivo/motor/etc.*

0 Elementos... (b) posible error... 1 2 3 4 5

1 Reagrupamiento de Elementos... (1) (2) (3 4 5)

2 Reagrupamiento por Posiciones (Bloques de Elementos)... 1 2 1 1 2

3 Reagrupamiento: Posición/Articulación (orden secuencial)... 1 2 1 1

4a Posición, definida por los Elementos de un Bloque 1 2 3

4b Articulación (en orden secuencial) de los elementos del Bloque 1 2 3

Anatomic safari, 1967 (Per Nørgard): 15/5/1/MI

5 (1/3)

Unidad de reagrupamiento integrada secuencialmente (motivo, frase, tema, etc.)...

3

La intensidad del color (grado de transparencia de los niveles 0 a 5) trataría de indicar la *fuerza de activación* de los elementos...

Ejemplo de *re/codificación/agrupamiento: topográfico/motor*

