

دستورالعمل نصب و راه اندازی مودم های *ADSL*





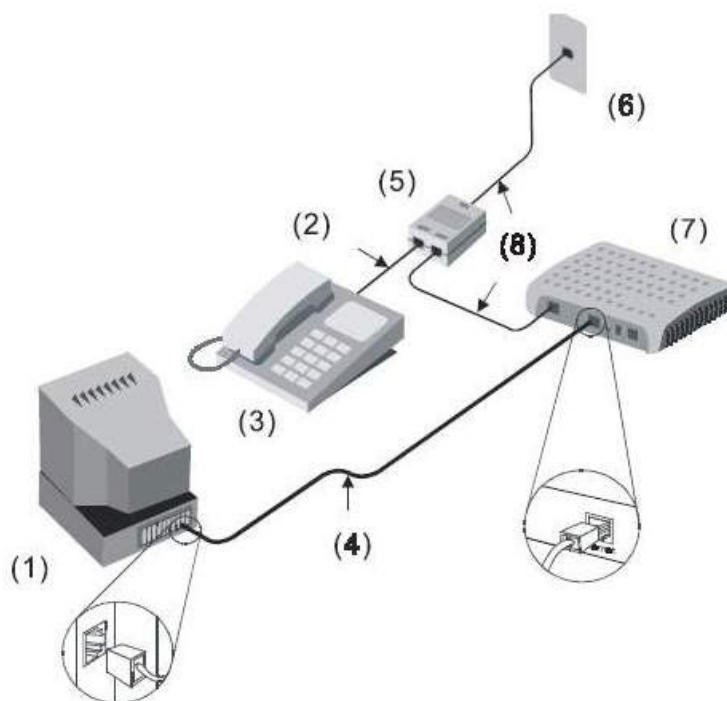
راهنمای نصب و راه اندازی

Splitter



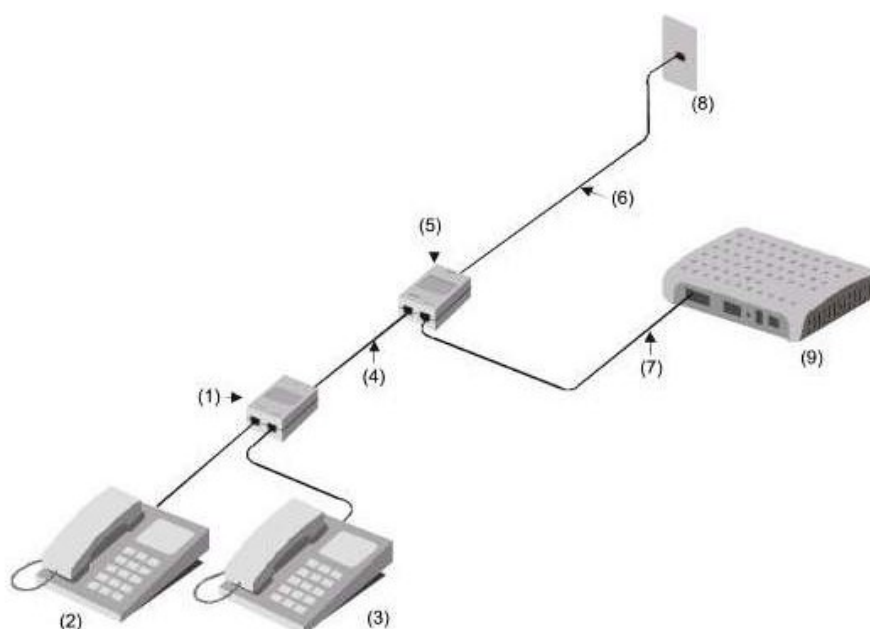
استفاده از Splitter باعث کاهش اختلال در ارتباط و جداسازی سیگنالهای صوتی و دیتا می شود. این دستگاه دارای سه پورت به شرح ذیل می باشد:

- LINE : خط سیمی تلفن (سیم تحویلی مخابرات به مشترک) به این پورت وصل می شود .
- PHONE : دستگاه گوشی تلفن به این پورت وصل می شود.
- MODEM : به پورت ADSL دستگاه مودم (پشت دستگاه مودم) وصل می شود.



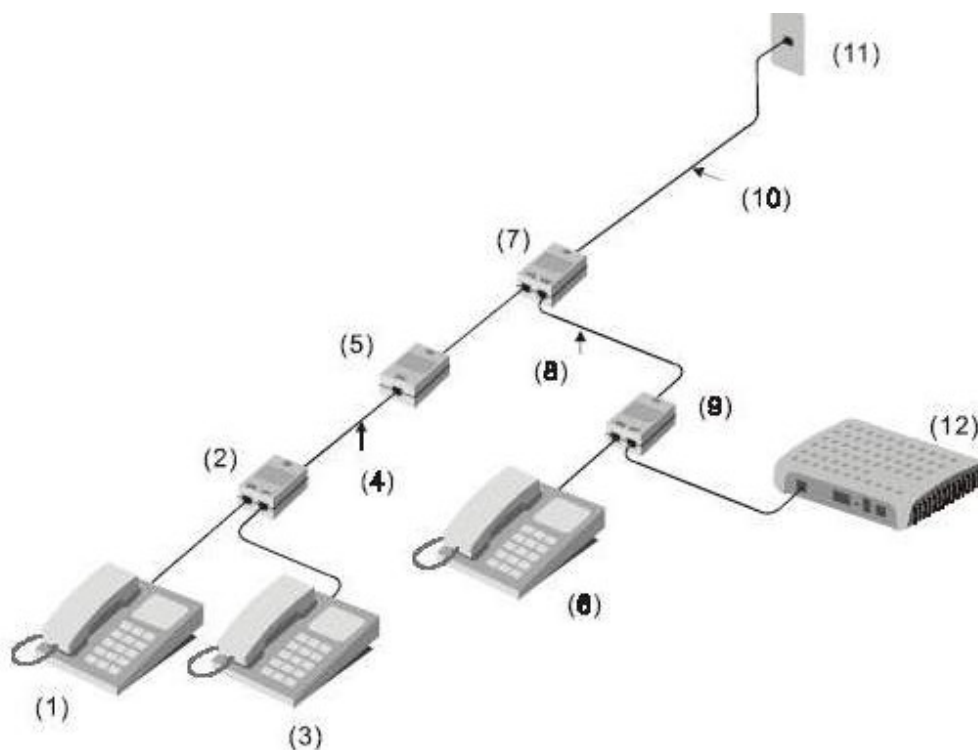
1- کامپیوتر 2 و 8 - سیم تلفنی RJ-11 3- دستگاه گوشی تلفن 4- کابل LAN (RJ-45) 5- Splitter 6- پریز تلفن 7- دستگاه مودم

حالت دوم: وصل کردن 2 گوشی تلفن روی خط

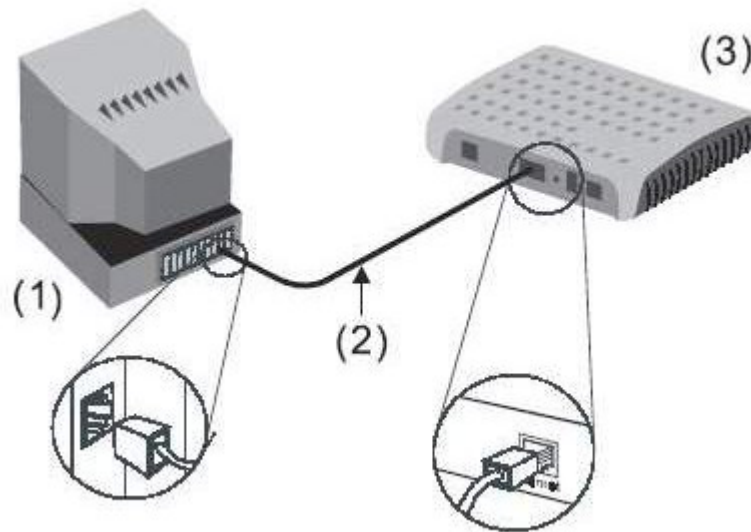


- 1- سوکت تلفنی 2 و 3- دستگاه گوشی تلفن 4 و 6 و 7- سیم تلفنی Rj-11
5- Splitter 8- پریز تلفن 9- دستگاه مودم

حالت سوم: وصل کردن چند گوشی تلفن روی خط



- 1 و 3 و 6- دستگاه گوشی تلفن 2 و 7- سوکت تلفنی 4 و 8 و 10- سیم تلفنی Rj-11
5 و 9- Splitter 11- پریز تلفن 12- دستگاه مودم



1- کامپیوتر 2- کابل LAN (Rj-45) 3- دستگاه مودم

توجه: جهت وصل کردن مودم به Hub یا Switch از یک کابل Cross-over استفاده شود . کابل موجود درون جعبه ی مودم از نوع Straight-through می باشد و جهت برقراری ارتباط مستقیم بین مودم و کامپیوتر استفاده می شود. همچنین طول کابل بکار رفته نباید بیش از 100 متر باشد.

راهنمای چراغ های نشانگر



چراغ نشانگر	وضعیت	توضیح
Power	سبز ثابت	دستگاه روشن است
ADSL LINK	سبز ثابت	ارتباط ADSL برقرار است
ADSL ACT	سبز چشمک زن	ترافیک روی ارتباط ADSL در حال عبور است
LAN LINK	نور ثابت	برقراری ارتباط LAN
	سبز	سرعت انتقال اطلاعات 10Mbps
	نارنجی	سرعت انتقال اطلاعات 100Mbps
LAN ACT	سبز چشمک زن	ترافیک روی ارتباط LAN در حال عبور است

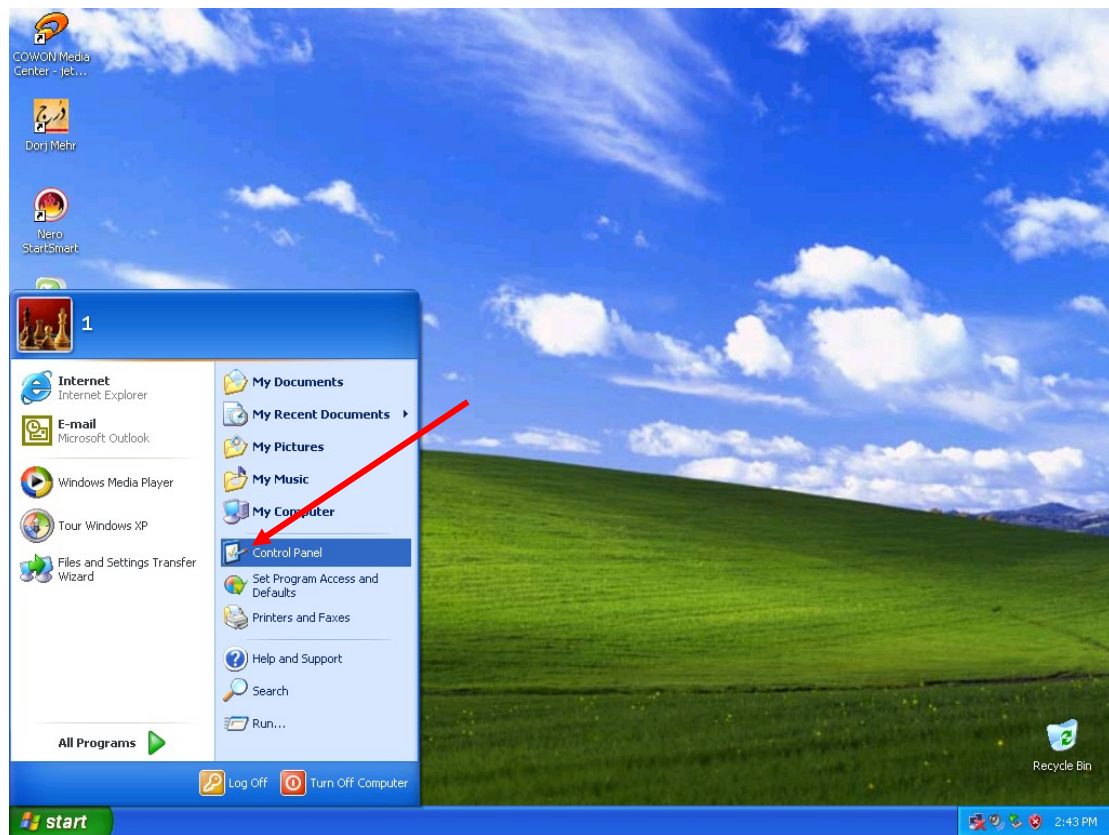
چند نکته جهت رفع خرابی

نوع خطا	راهنمایی
چراغ Power خاموش است	<ul style="list-style-type: none"> از متصل بودن آداپتور برق به پریز برق و پشت مودم مطمئن شوید کلید خاموش و روشن کردن مودم در وضعیت روشن باشد مطمئن شوید که از آداپتور مناسب استفاده شده است مطمئن شوید که آداپتور و سیمهای ارتباطی سالم است از وجود برق در پریز مطمئن شوید
چراغ ADSL LINK خاموش است	<ul style="list-style-type: none"> مطمئن شوید که خط تلفن به مودم متصل است از برقراری خط تلفن مطمئن شوید

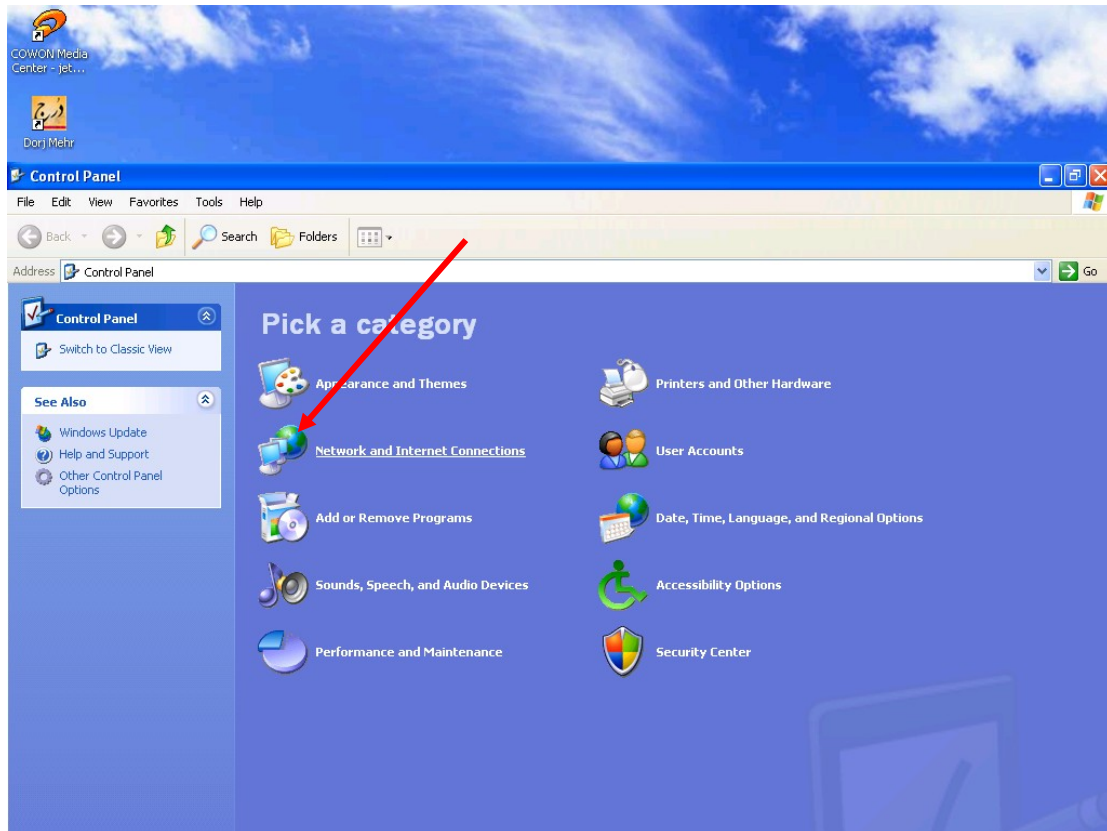
<ul style="list-style-type: none"> • هیچ وسیله ای قبل از Splitter روی خط تلفن قرار نگرفته باشد. • از نحوه ی صحیح اتصال تجهیزات مطمئن شوید. • از سالم بودن سیم های ارتباطی و کانکتورها مطمئن شوید. 	
<ul style="list-style-type: none"> • مطمئن شوید که از کابل صحیح جهت اتصال بین مودم و کامپیوتر استفاده شده است. • از سالم بودن کابل بکار رفته مطمئن شوید. • از سالم بودن کارت شبکه کامپیوتر مطمئن شوید. • از فعال بودن و نصب صحیح کارت شبکه کامپیوتر مطمئن شوید. 	چراغ LAN LINK خاموش است
<ul style="list-style-type: none"> • از تعریف صحیح PPPoE Connection مطمئن شوید. • از صحت Username و Password مطمئن شوید. • مطمئن شوید که "Use Proxy Server" در IE فعال نشده باشد. • سعی کنید به وب سایتهای دیگر وصل شوید. 	امکان دسترسی به اینترنت وجود ندارد

تعریف WinXP در PPPoE Connection

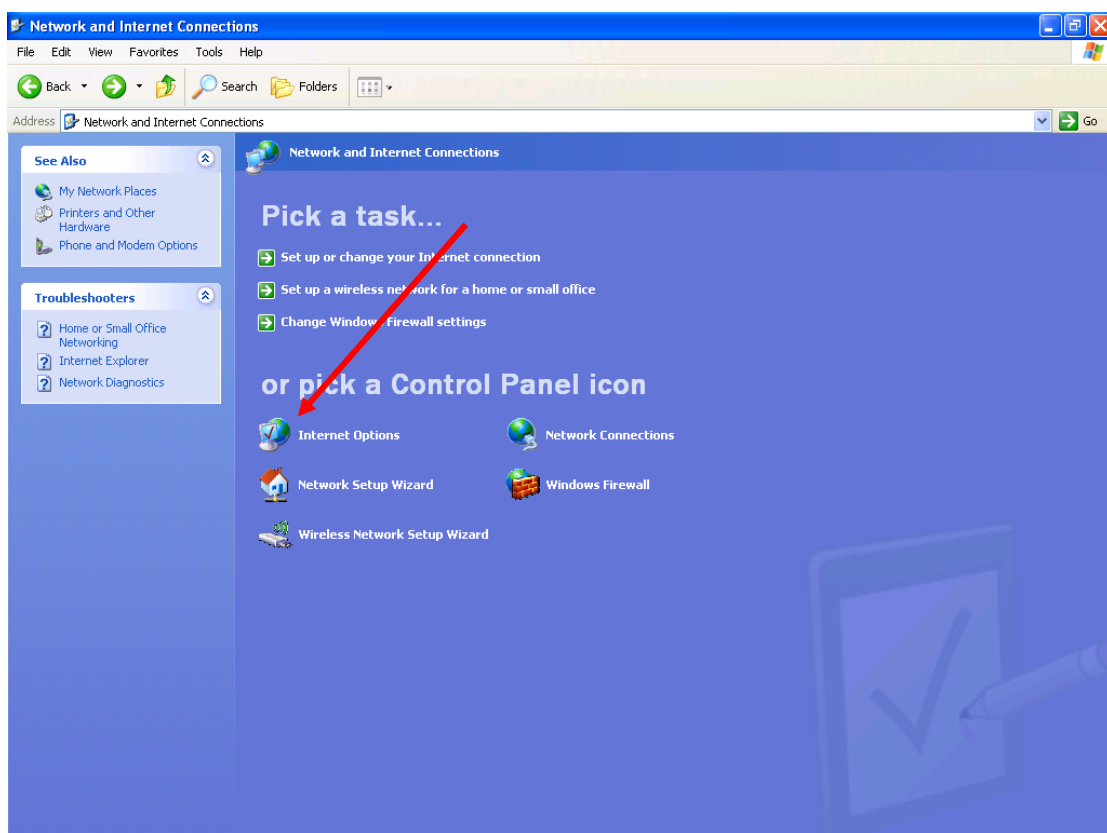
جهت تعریف PPPOE Connection در WinXP ابتدا از طریق منو Start وارد Control Panel می شویم :



سپس وارد Network and Internet Connection می شویم :

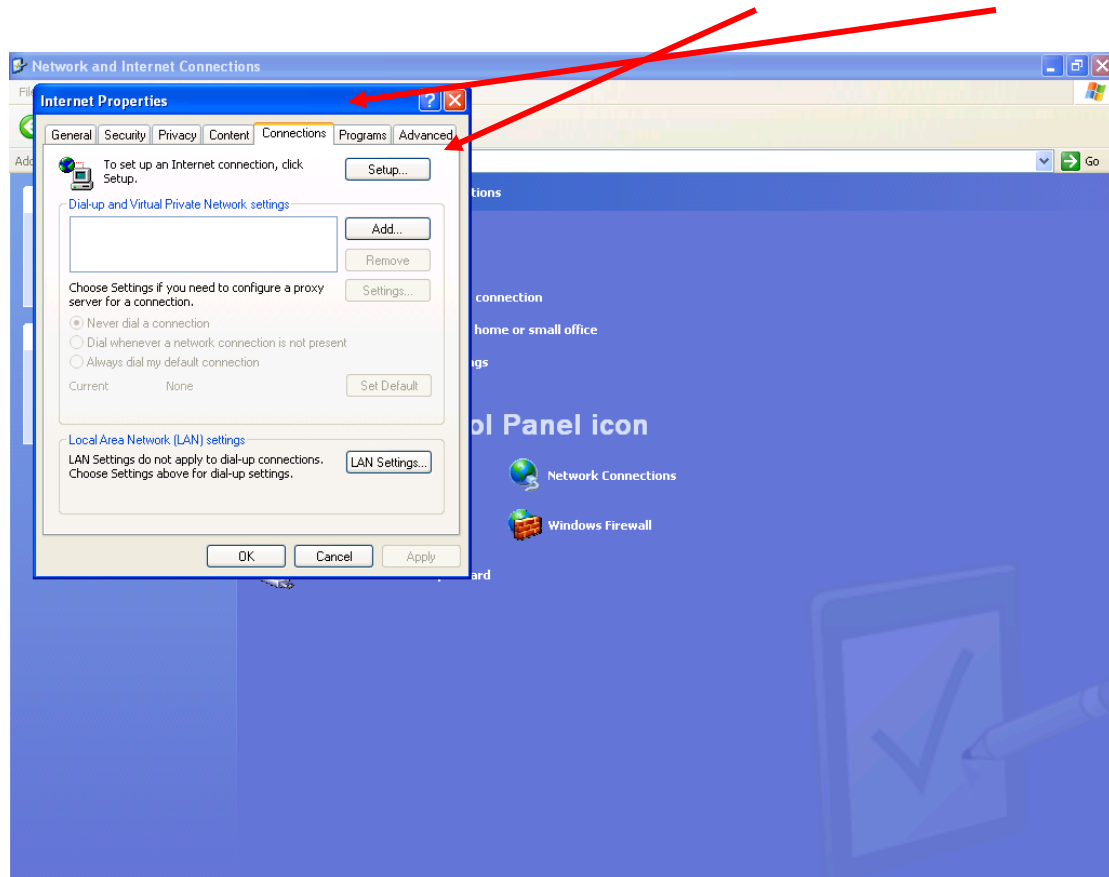


پس از آن وارد Internet Option شده :

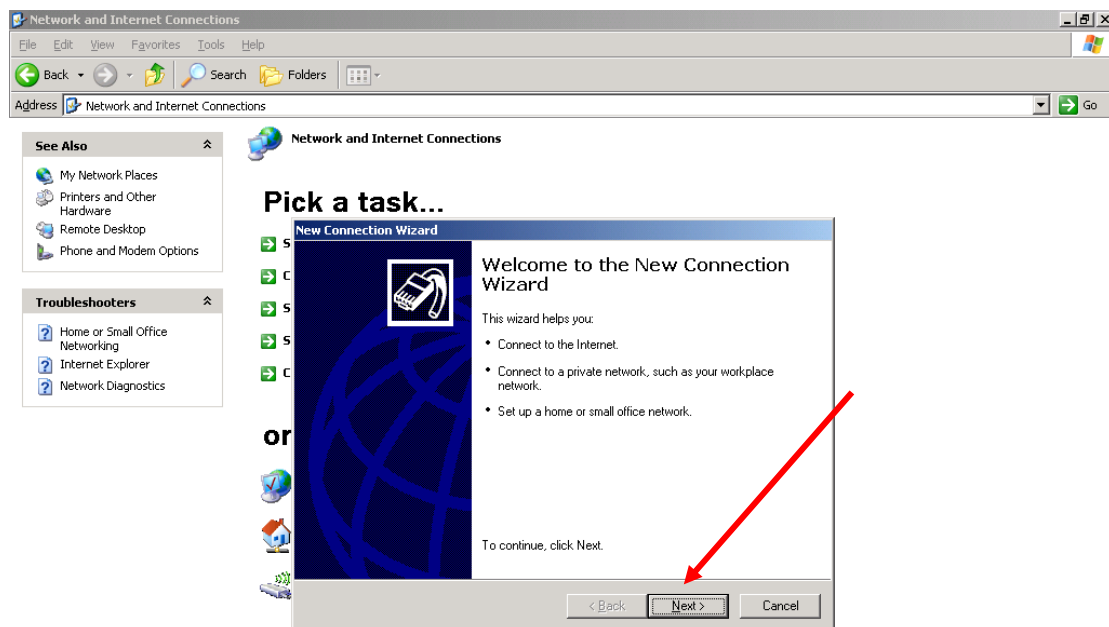


اداره نگهداری دیتا

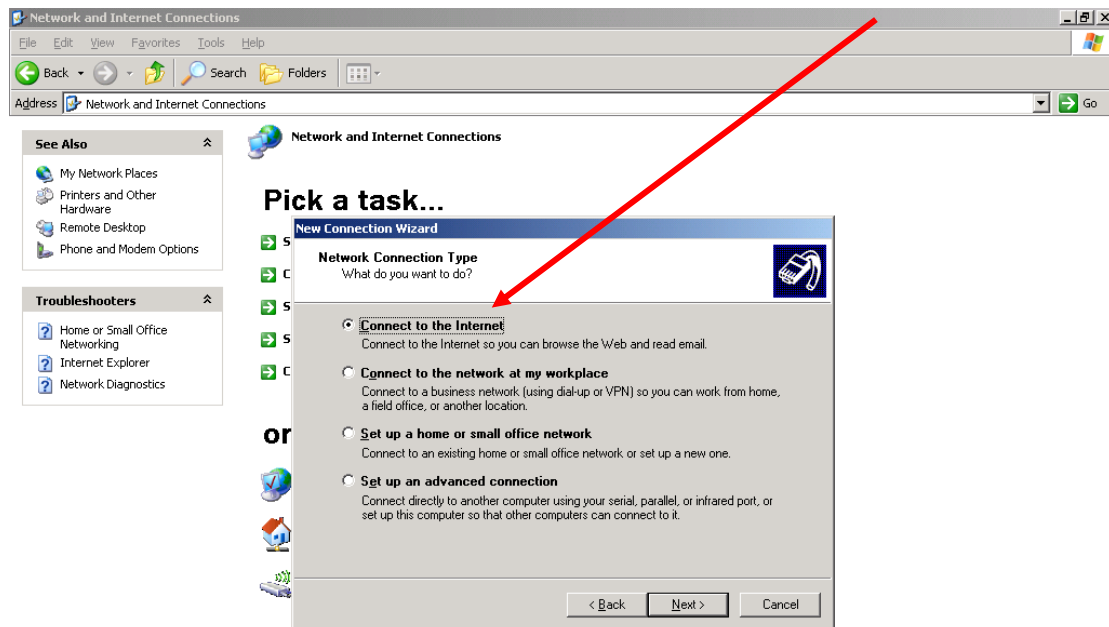
سپس در قسمت Connection روی دکمه Setup کلیک کنید:



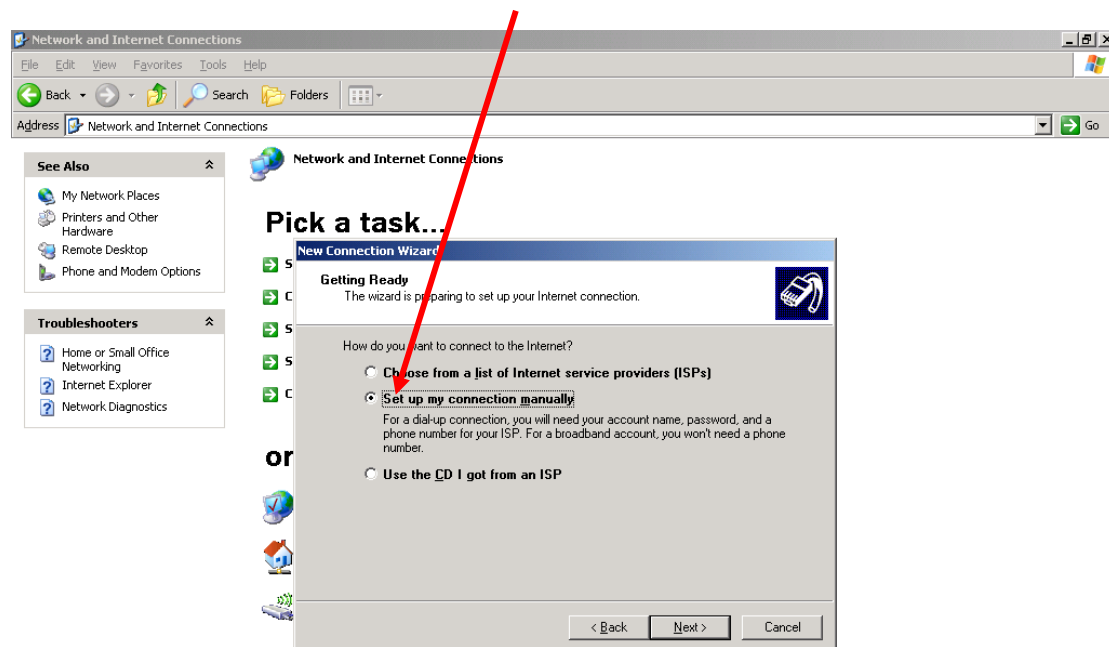
در صفحه ی باز شده روی دکمه Next کلیک کنید :



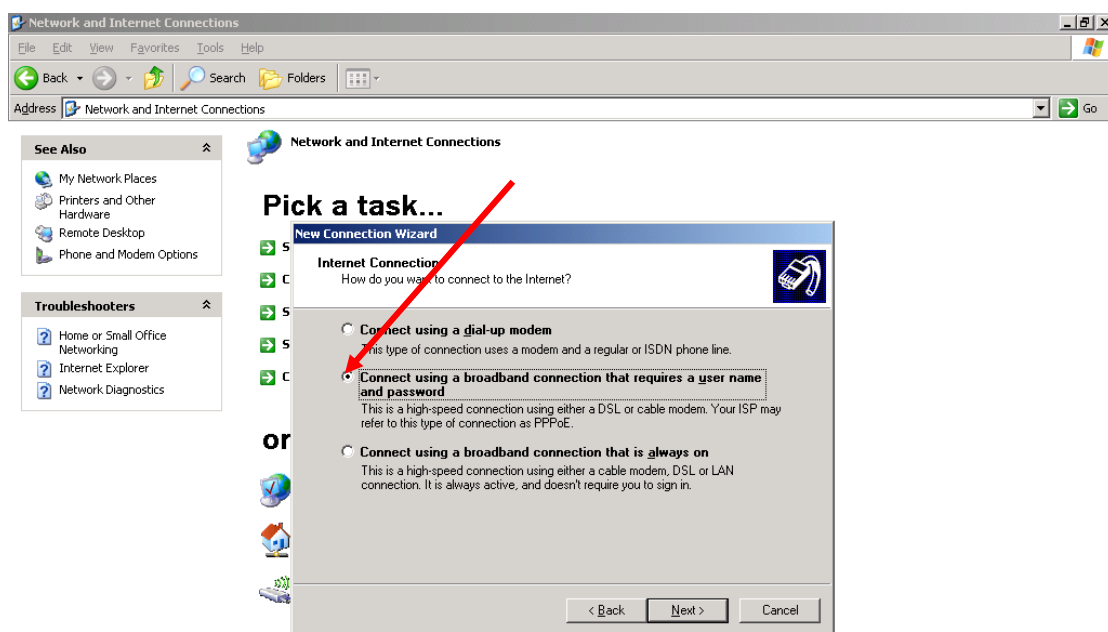
در صفحه جدید Connect to the Internet را انتخاب نمایید و سپس روی دکمه Next کلیک کنید :



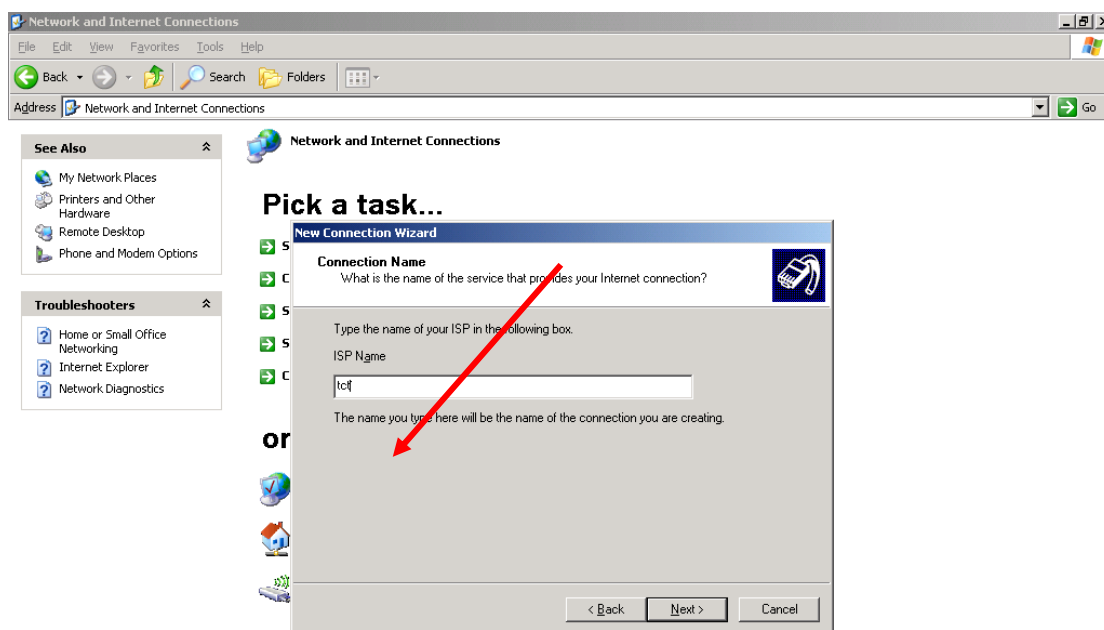
سپس گزینه ی Set up my connection manually را انتخاب نموده و روی دکمه Next کلیک کنید:



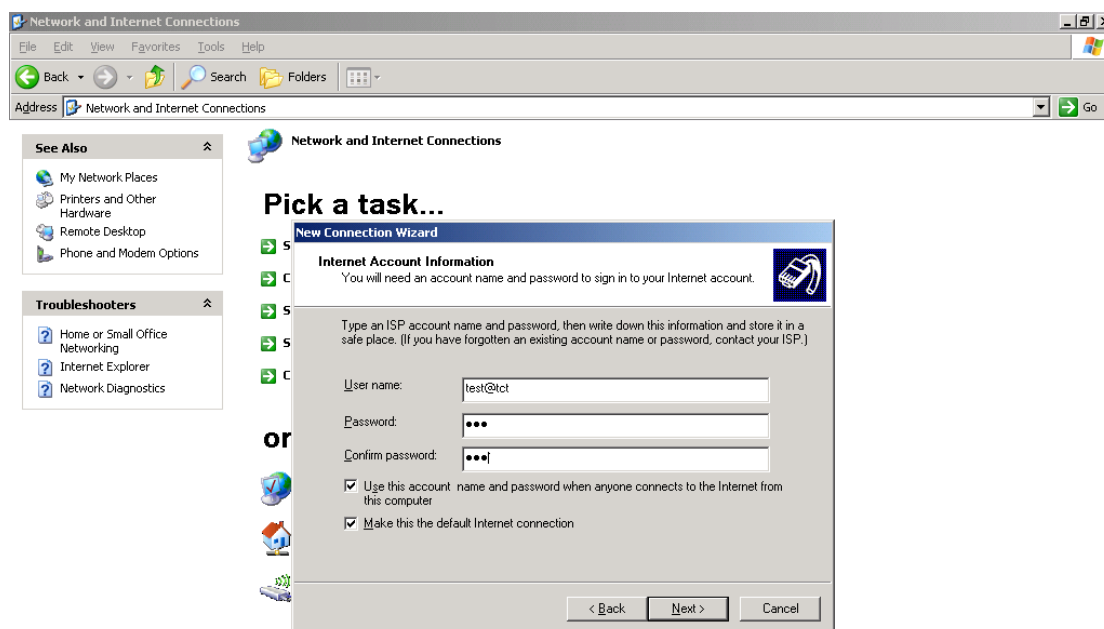
بعد از آن در صفحه ی جدید گزینه ی دوم انتخاب شود و روی دکمه Next کلیک کنید:



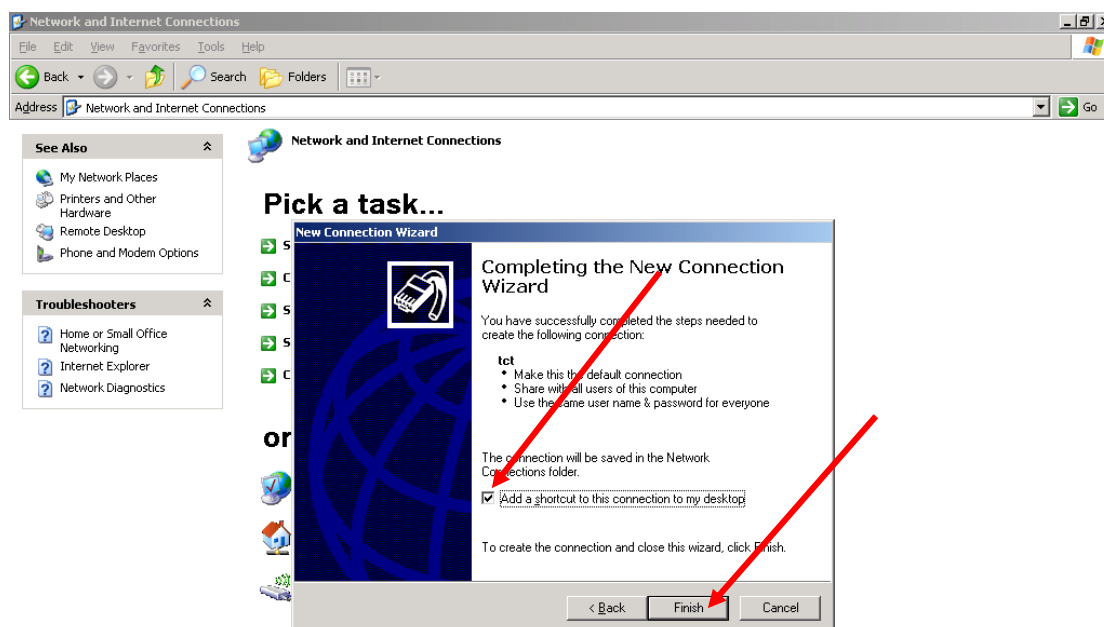
در صفحه ی بعد یک نام دلخواه برای Connection تعریف شده در نظر می گیرید :



در این صفحه user name و Password ارائه شده وارد می شود :



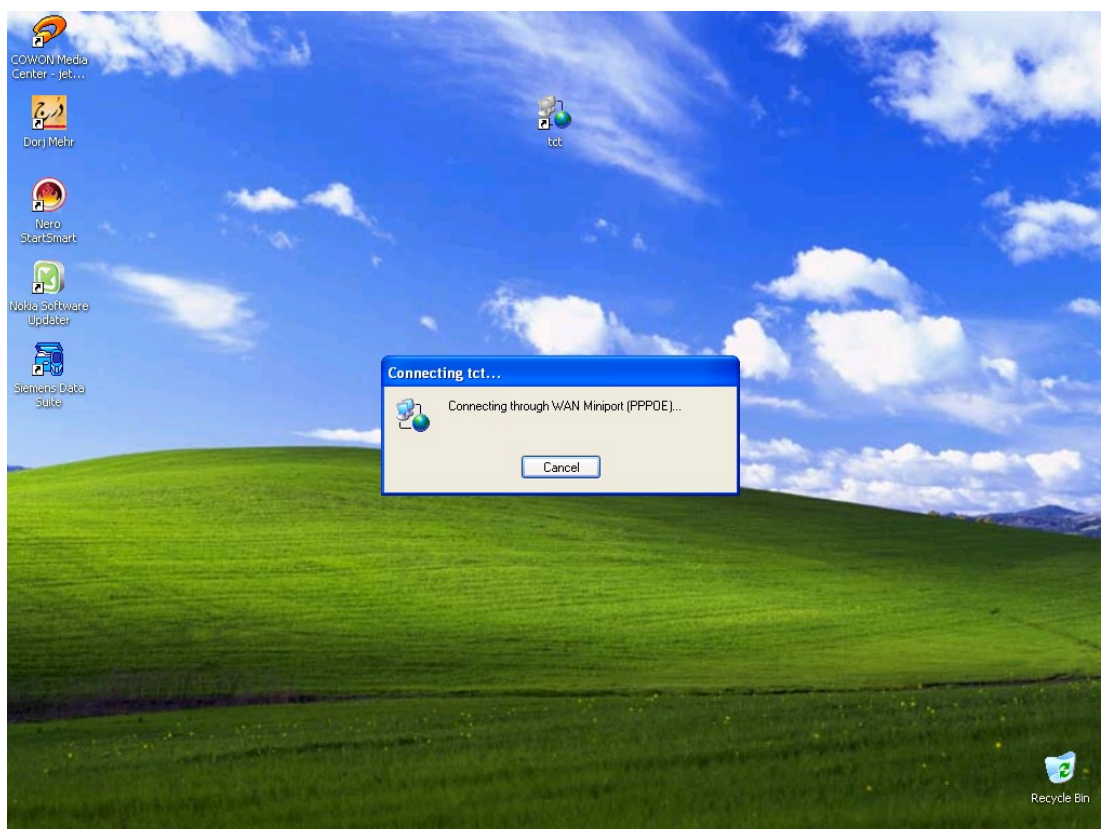
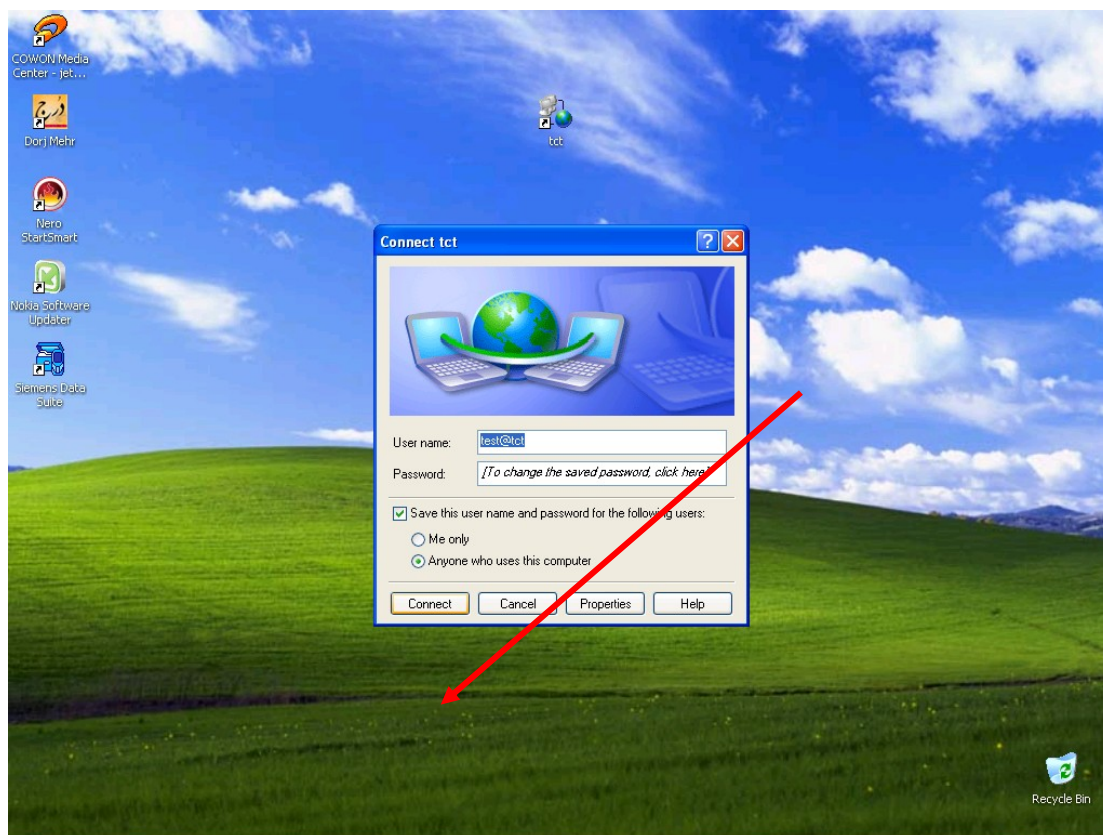
و در صفحه ی آخر :



پس از اتمام کار روی Desktop یک Shortcut از Connection ساخته شده قرار می گیرد که جهت برقراری ارتباط آنرا اجرا می کنید:



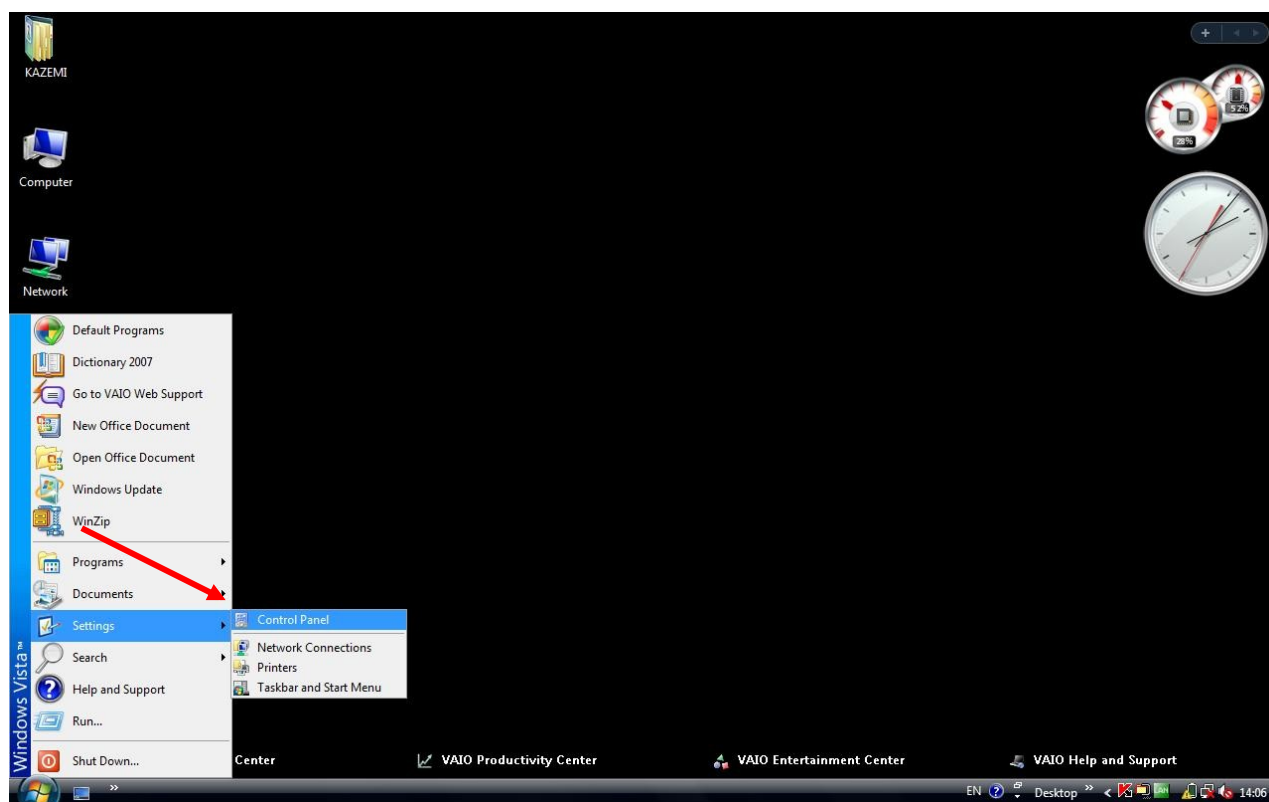
پس از اجرا روی صفحه ی باز شده روی دکمه ی Connect کلیک کنید :



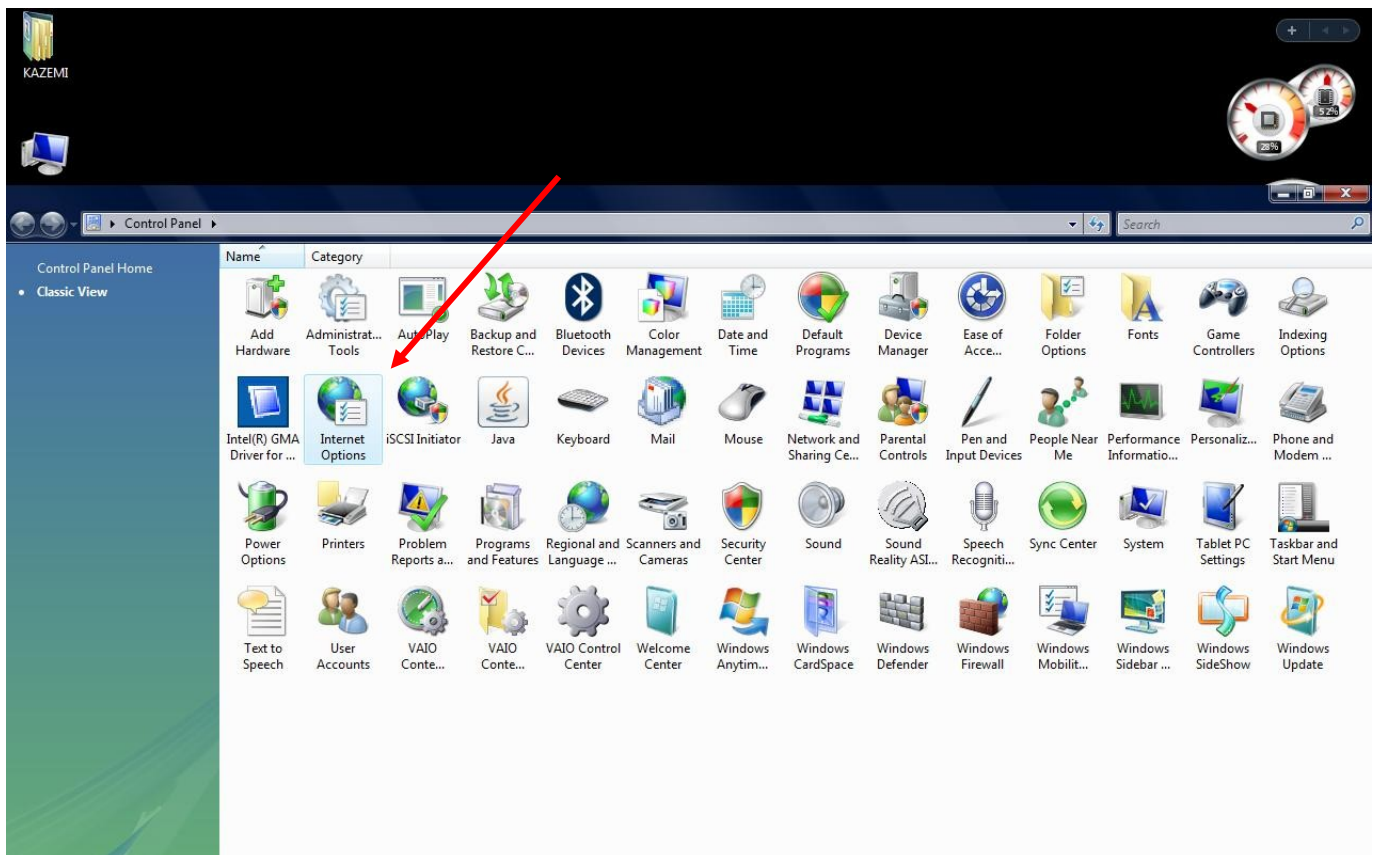
اداره نگهداری دیتا

تعریف PPPoE Connection در Windows Vista

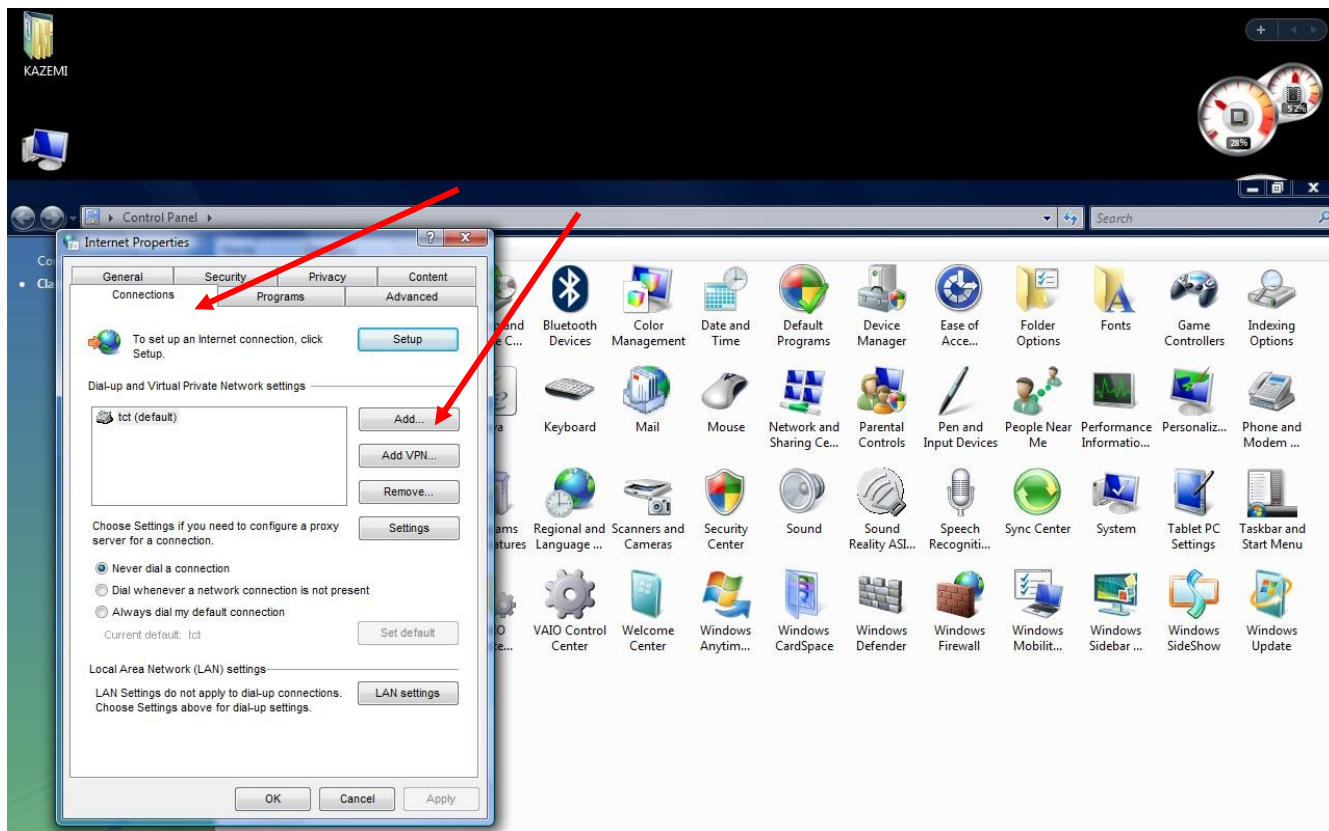
جهت تعریف PPPOE Connection در Win Vista ابتدا از طریق منو Start وارد Control Panel می شویم :



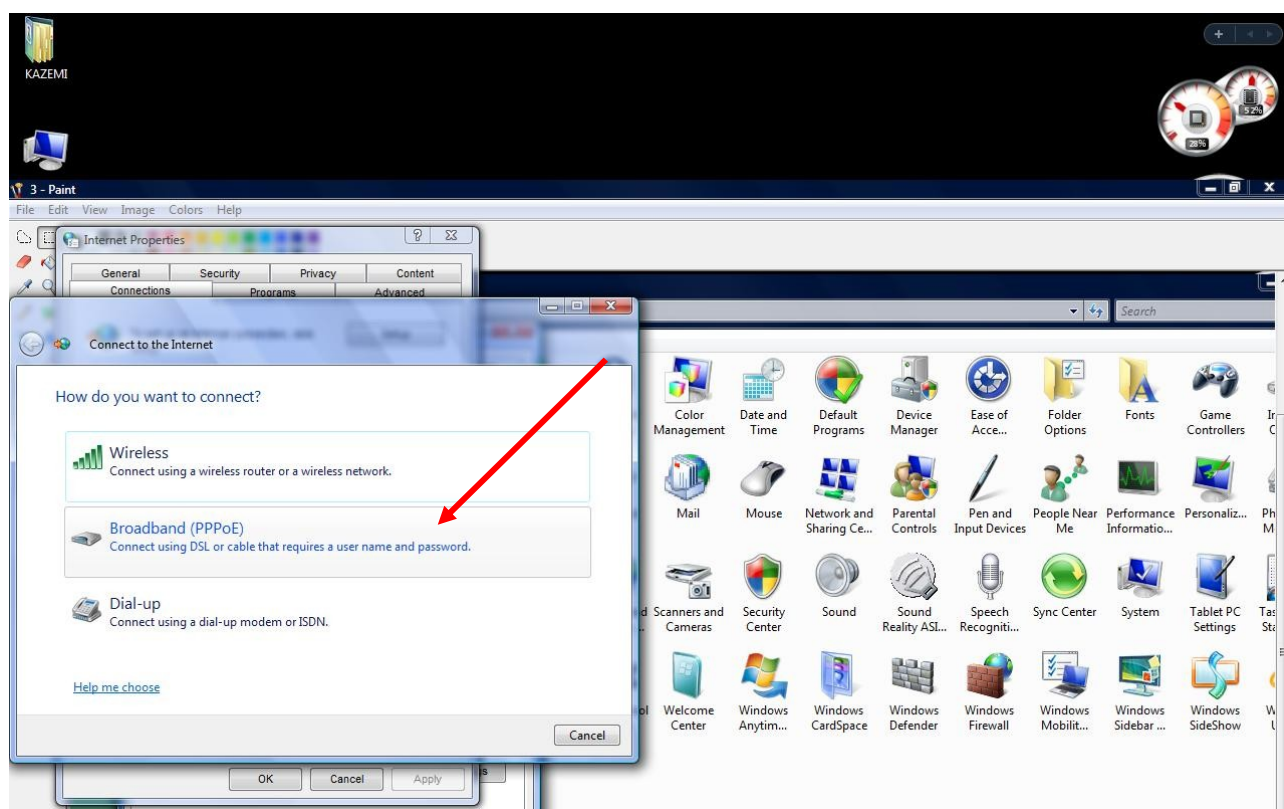
سپس وارد Internet Option می شویم :



سپس در قسمت Connection روی دکمه ADD کلیک کنید:

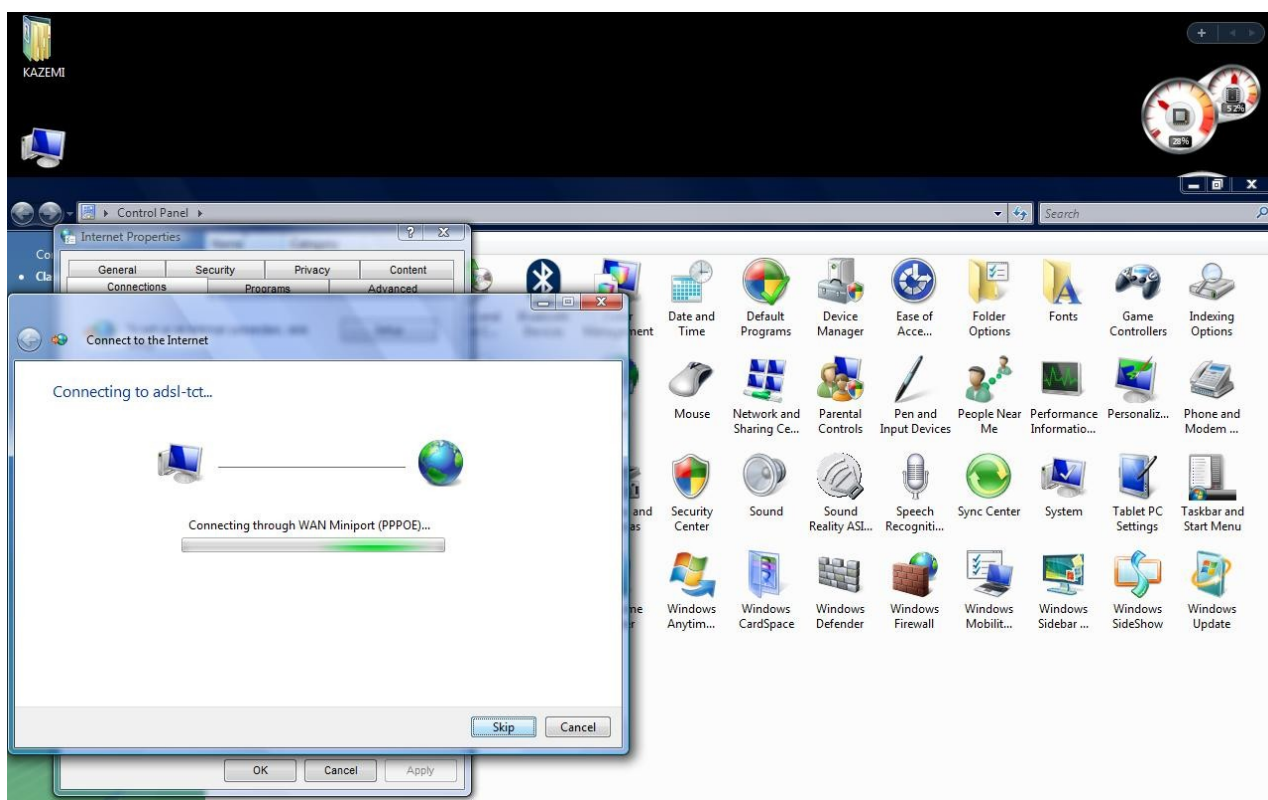
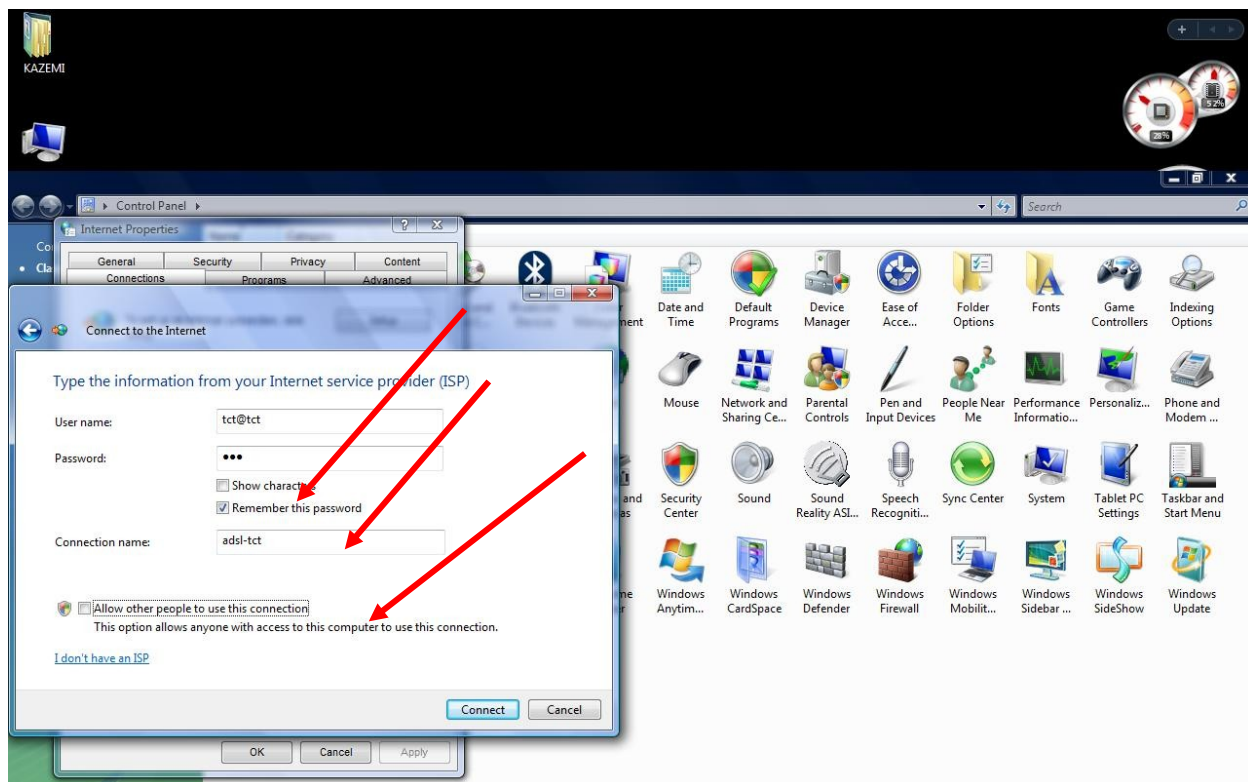


در صفحه ی باز شده روی گزینه ی Broadband(PPPoE) کلیک کنید :



اداره نگهداری دیتا

در این صفحه user name و Password ارائه شده را وارد کنید و یک نام دلخواه برای Connection تعریف شده در نظر بگیرید و در انتها روی دکمه Connect کلیک کنید:



This document was created with Win2PDF available at <http://www.daneprairie.com>.
The unregistered version of Win2PDF is for evaluation or non-commercial use only.