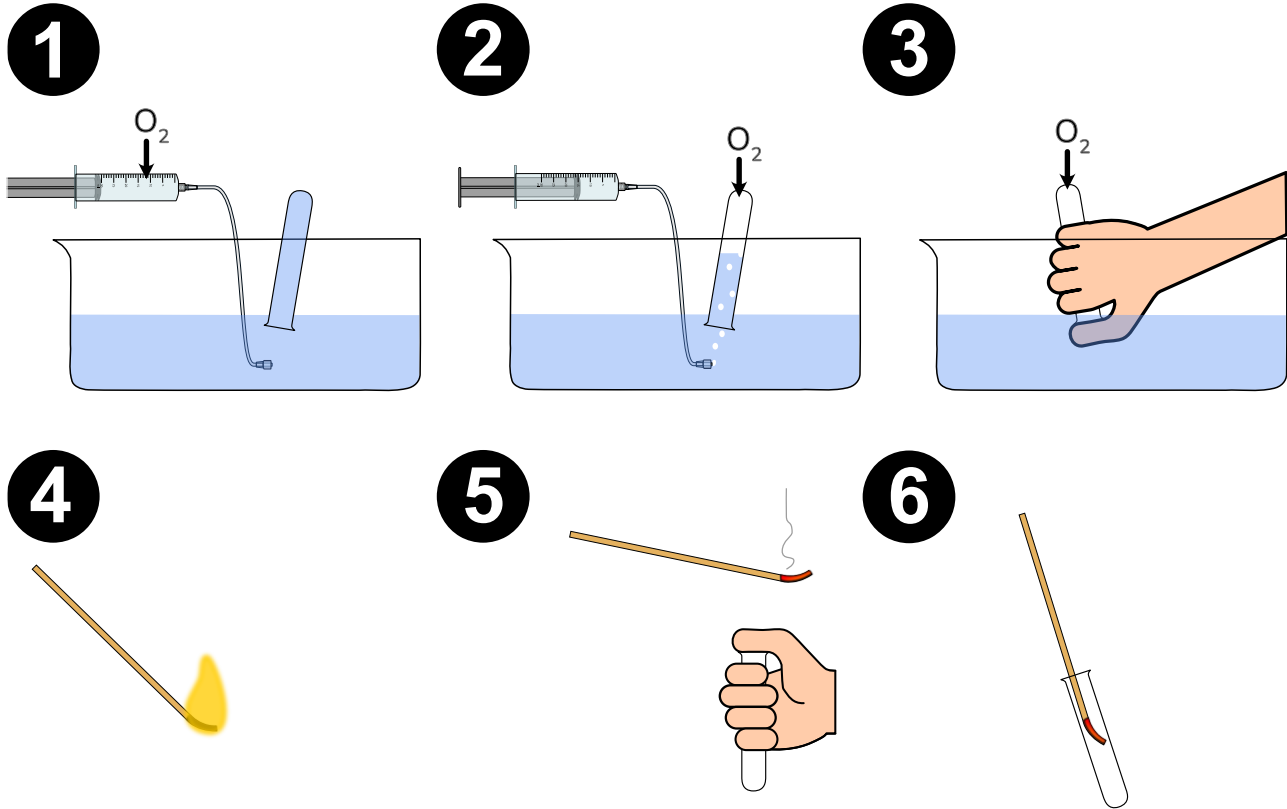




Der Begriff Glimmspanprobe bezeichnet einen Nachweis von **Sauerstoff** ( $O_2$ ).

Hält man einen glühenden Holzspan, in ein Gefäß mit dem zu überprüfenden Gas, so flammt der glimmende Holzspan bei Anwesenheit höherer Konzentrationen von **Sauerstoff** auf und brennt wieder.



A.Spielhoff, Glimmspanprobe, ©©4.0

### Durchführung:

1. Fülle ein Reagenzglas mit Wasser.
2. Fülle anschließend unter Wasser mithilfe eines Schlauches das Gas aus der Spritze in das Reagenzglas.
3. Verschließe das Reagenzglas mit dem Daumen und nehme es aus dem Wasser.
4. Entzündet einen langen Holzspan.
5. Blast anschließend die Flamme aus, sodass das Holz gerade noch glüht.
6. Öffnet das Reagenzglas und haltet den glimmenden Span in den Sauerstoff.  
Bei der Anwesenheit von Sauerstoff fängt der Holzstab wieder an zu brennen.