

# RESUMEN DE CASOS **COVID-19** EN LA CIUDAD DE MÉXICO

	<b>ACUMULADO</b>	<b>CAMBIO ÚLTIMO DÍA</b>
<b>CONFIRMADOS ACUMULADOS</b>	<b>232,009</b>	<b>2,591</b>
<b>DEFUNCIONES</b>	<b>18,171</b>	<b>42</b>

6/12/2020

\*Los datos sobre casos confirmados estimados y tasa de incidencia, se añadirán en cuanto sean actualizados por parte del Gobierno de México.

El Gobierno de México informó que, con el objetivo de tener un mejor acercamiento al comportamiento de la epidemia en el país, la variable de asociación y dictaminación clínica-epidemiológica, se incorporó al estudio epidemiológico de caso sospechoso de enfermedad respiratoria viral y a la vigilancia epidemiológica.



GOBIERNO DE LA  
CIUDAD DE MÉXICO

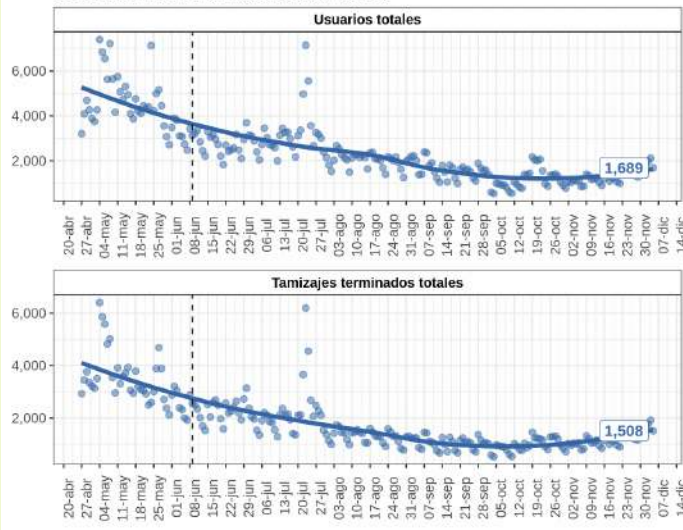
# EVOLUCIÓN DIARIA DEL COVID-19

# COVID-19

( USO DEL SISTEMA SMS 51515 )

## Evolución diaria del COVID-19 en la Ciudad de México:

Uso del sistema de mensajería 51515 Locatel (totales)



**Usuarios acumulados totales:  
946,362**

**Tamizajes terminados totales:  
701,069**

5/12/2020



GOBIERNO DE LA  
CIUDAD DE MÉXICO

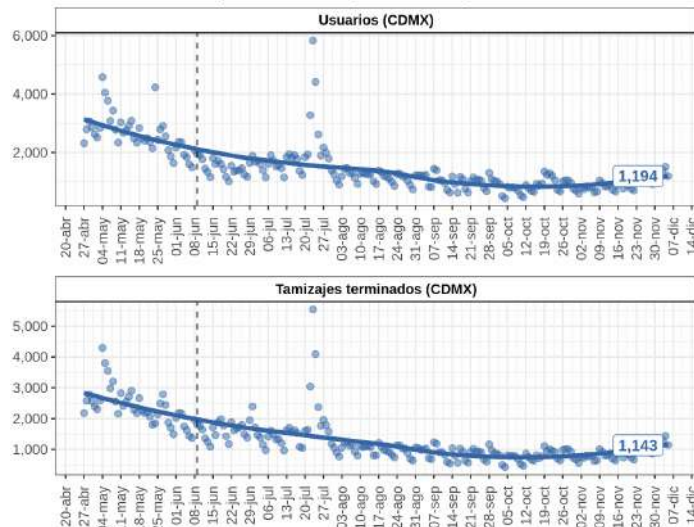
# EVOLUCIÓN DIARIA DEL COVID-19

# COVID-19

( USO DEL SISTEMA SMS 51515 )

## Evolución diaria del COVID-19 en la Ciudad de México:

Uso del sistema de mensajería 51515 Localtel (Ciudad de México)



**Usuarios acumulados totales:  
649,233**

**Tamizajes terminados totales:  
536,937**

5/12/2020



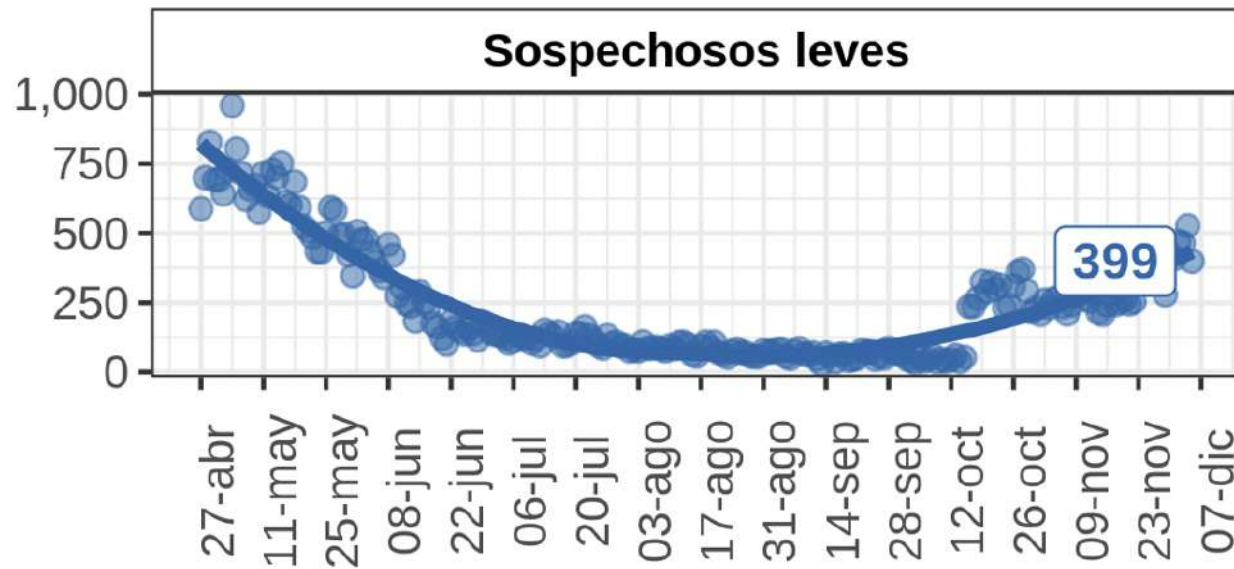
GOBIERNO DE LA  
CIUDAD DE MÉXICO

# EVOLUCIÓN DIARIA DEL COVID-19

## COVID-19

### (SOSPECHOSOS LEVES)

Resultados del sistema de mensajería 51515 Locatel



5/12/2020

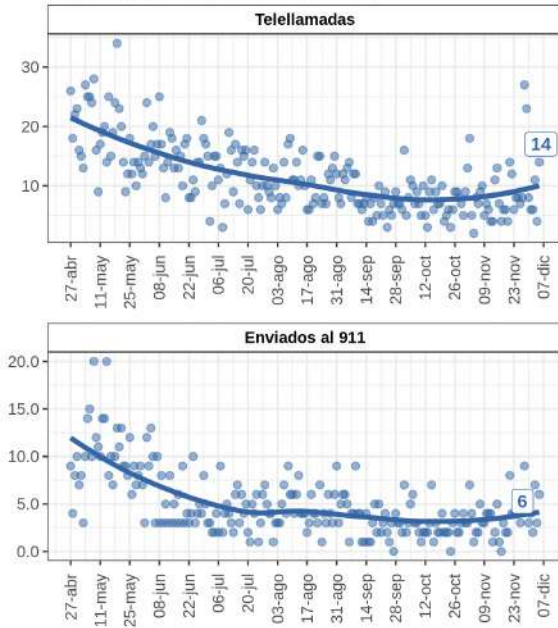


GOBIERNO DE LA  
CIUDAD DE MÉXICO

# EVOLUCIÓN DIARIA DEL COVID-19

## (TELELLAMADAS ACUMULADAS)

Uso del sistema de mensajería 51515 Locatel



**Telellamadas acumuladas: 2,792**

**Enviados acumulados a 911 vía sistema SMS: 1,213**

5/12/2020



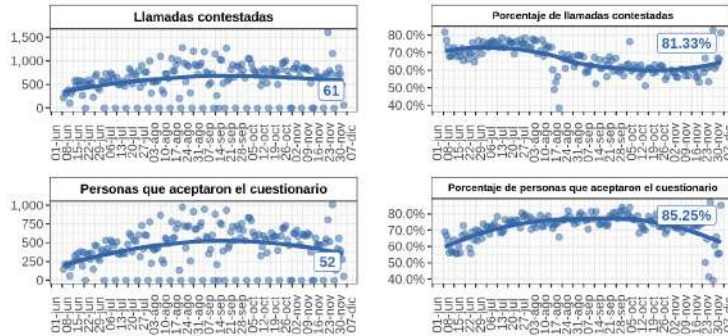
GOBIERNO DE LA  
CIUDAD DE MÉXICO

# EVOLUCIÓN DIARIA DEL COVID-19

## (LLAMADAS CONTESTADAS)

### Evolución diaria del COVID-19 en la Ciudad de México:

Sistema de rastreo de contactos.



Llamadas contestadas: 107,239

Cuestionarios aceptados: 78,375

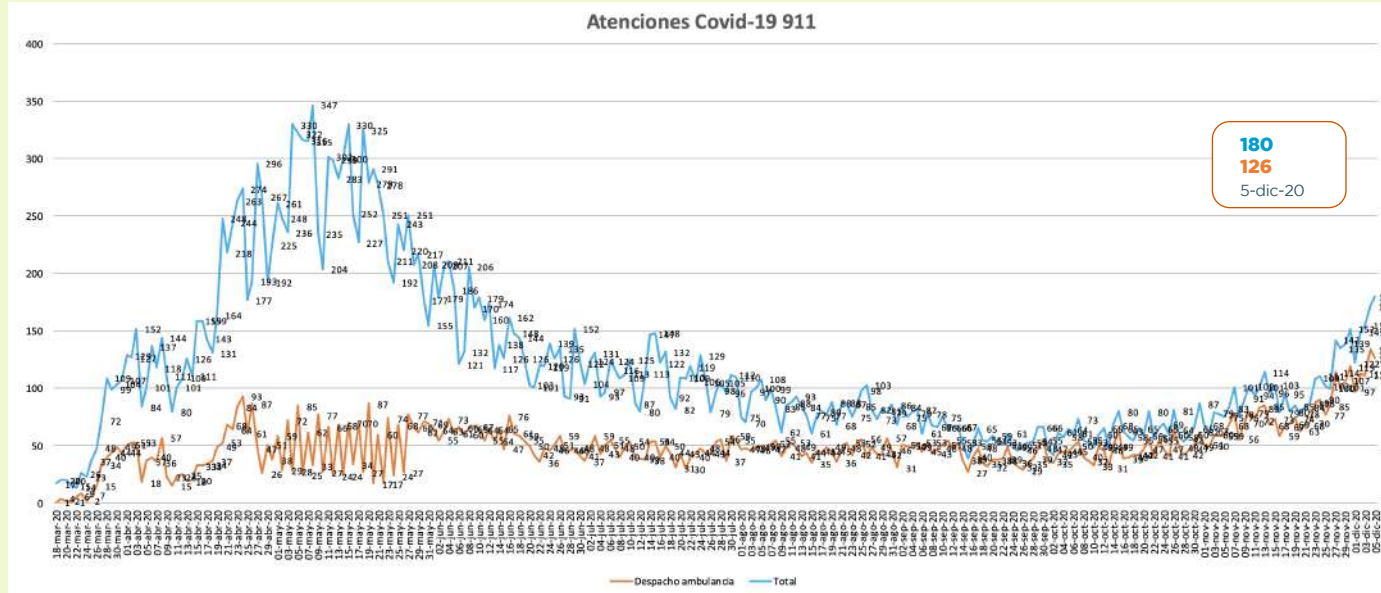
Personas que proporcionan  
contactos: 29,225

5/12/2020



GOBIERNO DE LA  
CIUDAD DE MÉXICO

# ATENCIONES COVID-19 EN EL 911

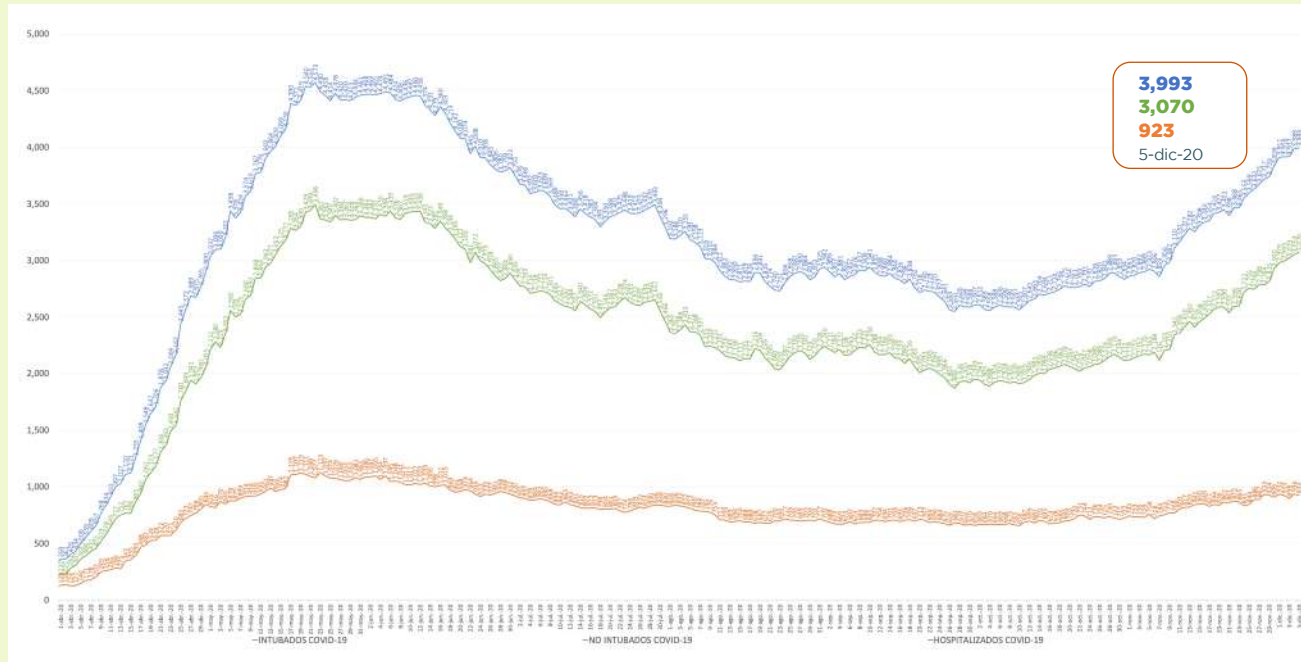


5/12/2020



GOBIERNO DE LA  
CIUDAD DE MÉXICO

# HOSPITALIZACIÓN EN LA CIUDAD DE MÉXICO



**El 30% de las hospitalizaciones corresponden a pacientes foráneos a la Ciudad de México; 29% pertenecen al Estado de México y 1% a otras entidades.**

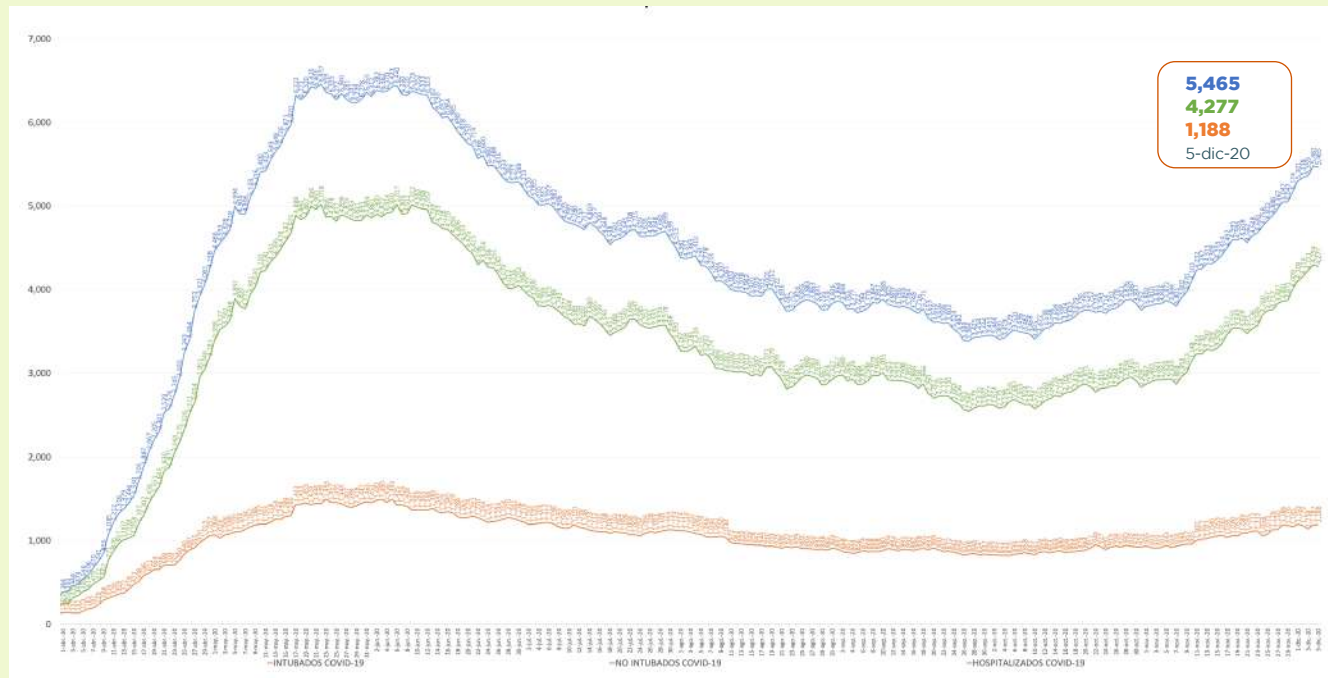
5/12/2020



GOBIERNO DE LA CIUDAD DE MÉXICO



# HOSPITALIZACIÓN EN LA ZONA METROPOLITANA DEL VALLE DE MÉXICO



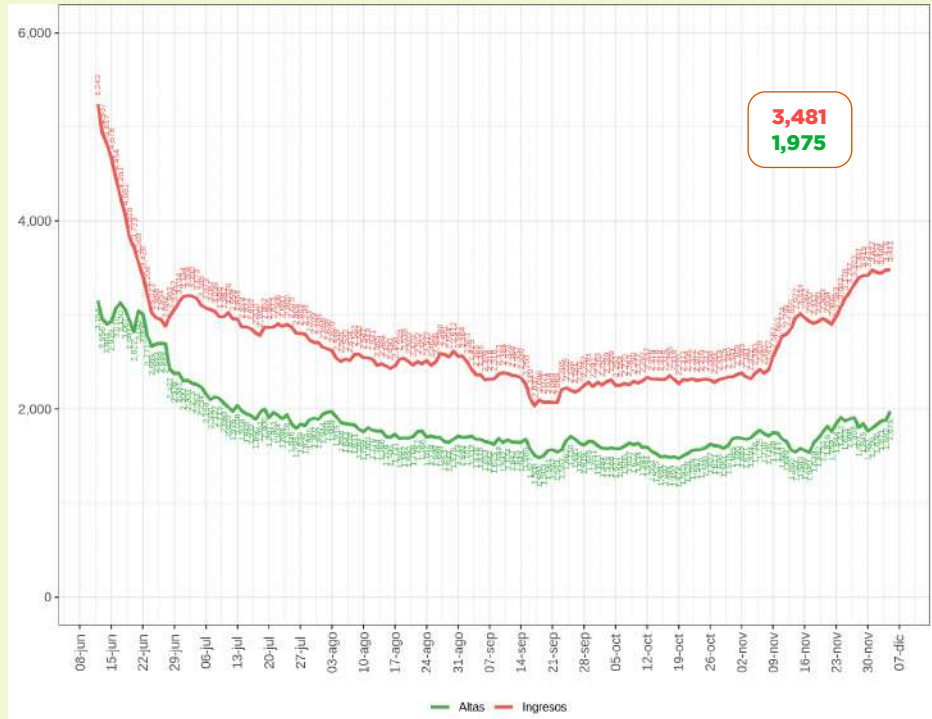
5/12/2020



GOBIERNO DE LA  
CIUDAD DE MÉXICO

# INGRESOS Y ALTAS EN HOSPITALES PÚBLICOS Y PRIVADOS ZMVM

Corte al 5 de diciembre



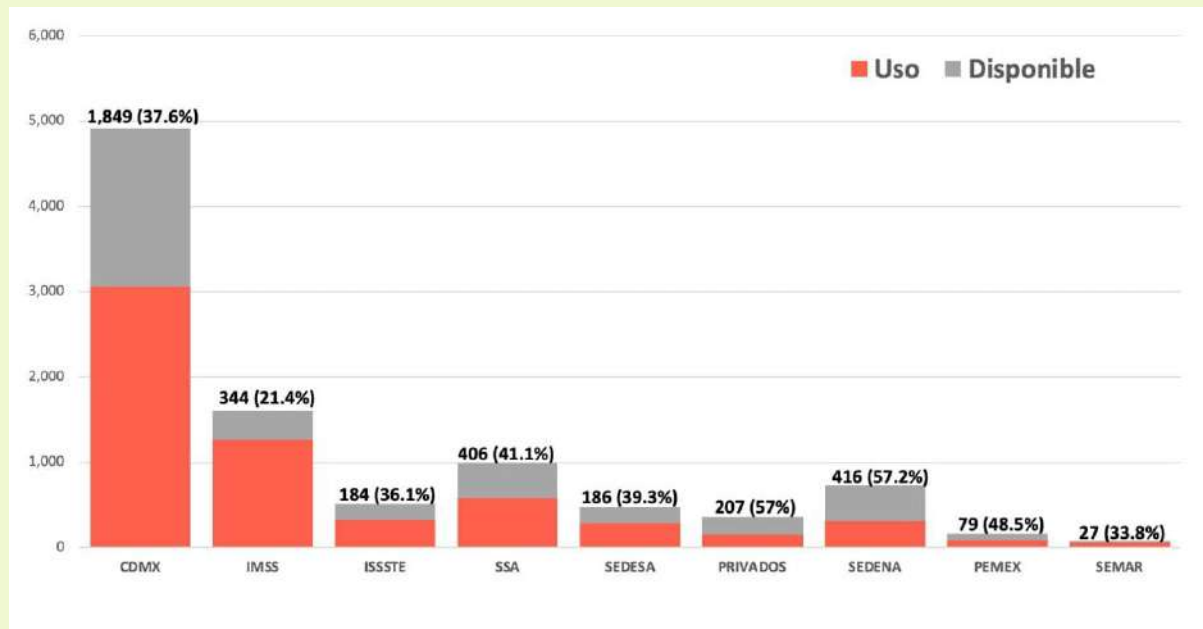
5/12/2020



GOBIERNO DE LA  
CIUDAD DE MÉXICO

# DISPONIBILIDAD DE CAMAS DE HOSPITALIZACIÓN GENERAL PARA ATENCIÓN A COVID-19 EN LA CIUDAD DE MÉXICO

Camas



5/12/2020

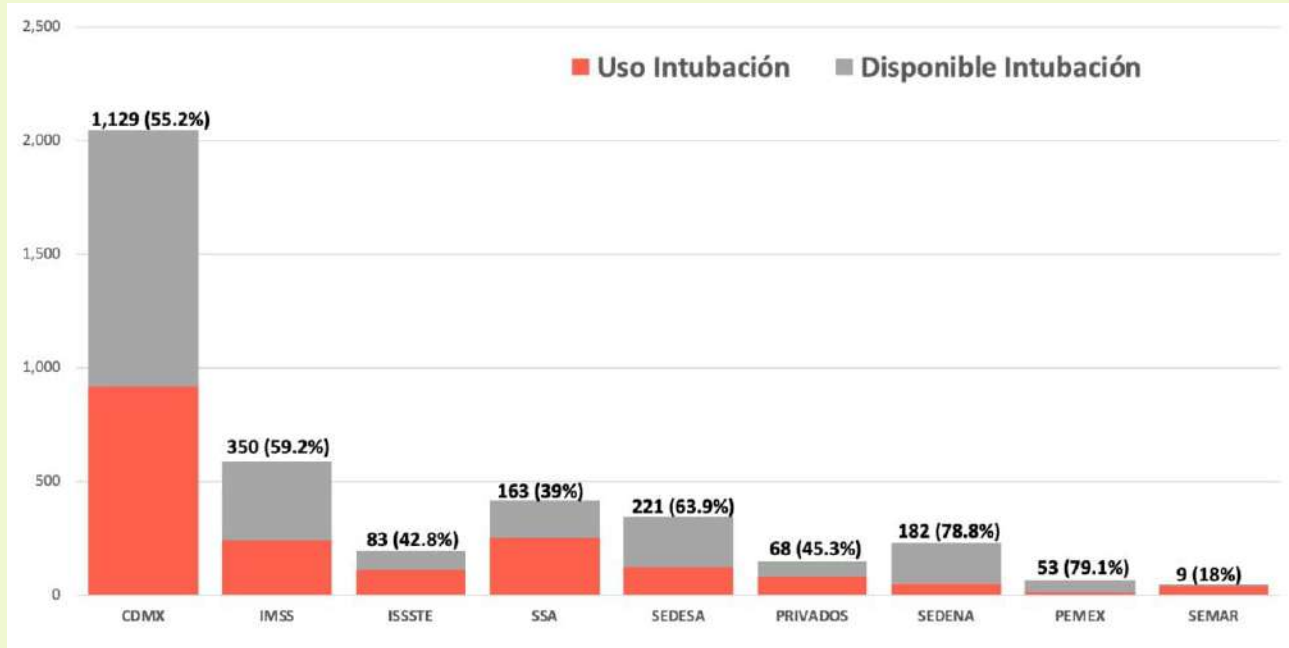
Institución



GOBIERNO DE LA  
CIUDAD DE MÉXICO

# DISPONIBILIDAD DE CAMAS CON CAPACIDAD DE INTUBACIÓN PARA ATENCIÓN A COVID-19 EN LA CIUDAD DE MÉXICO

Camas



5/12/2020

Institución



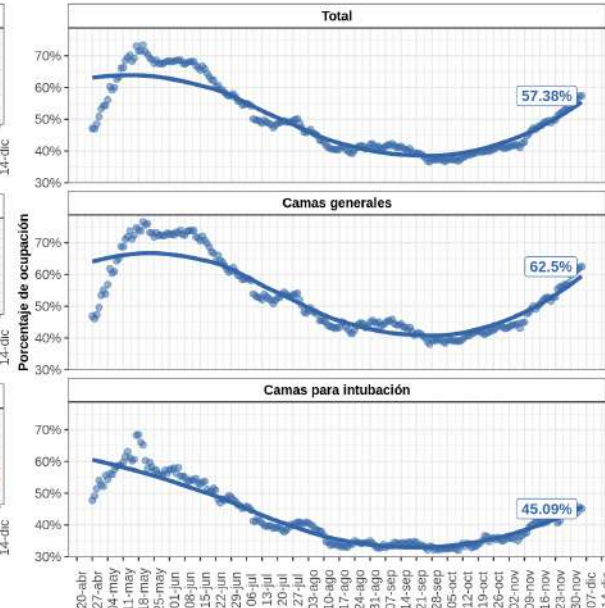
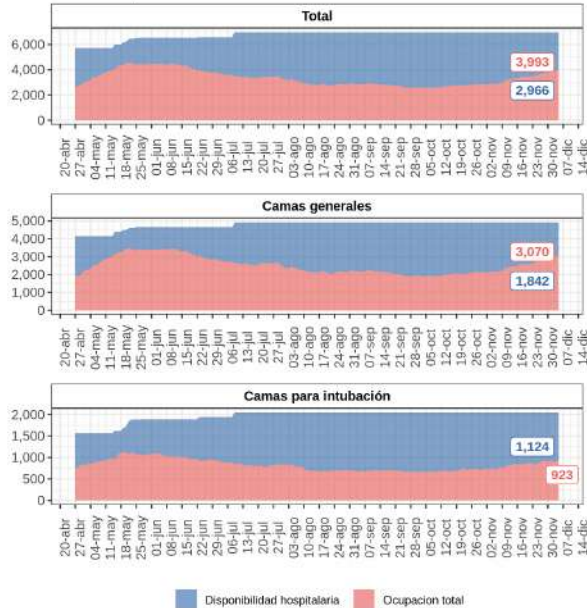
GOBIERNO DE LA  
CIUDAD DE MÉXICO

# EVOLUCIÓN DIARIA DEL COVID-19

## (DINÁMICA HOSPITALARIA)

### Evolución diaria del COVID-19 en la Ciudad de México:

Dinámica hospitalaria

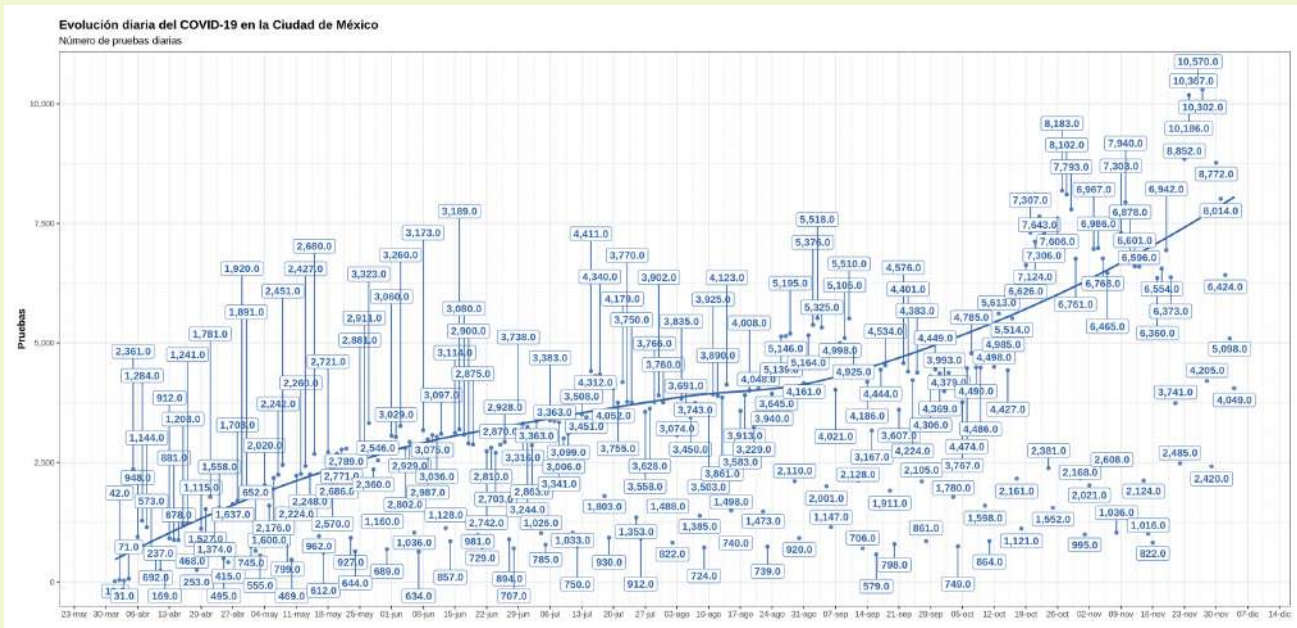


5/12/2020



GOBIERNO DE LA  
CIUDAD DE MÉXICO

# NÚMERO DE PRUEBAS DIARIAS



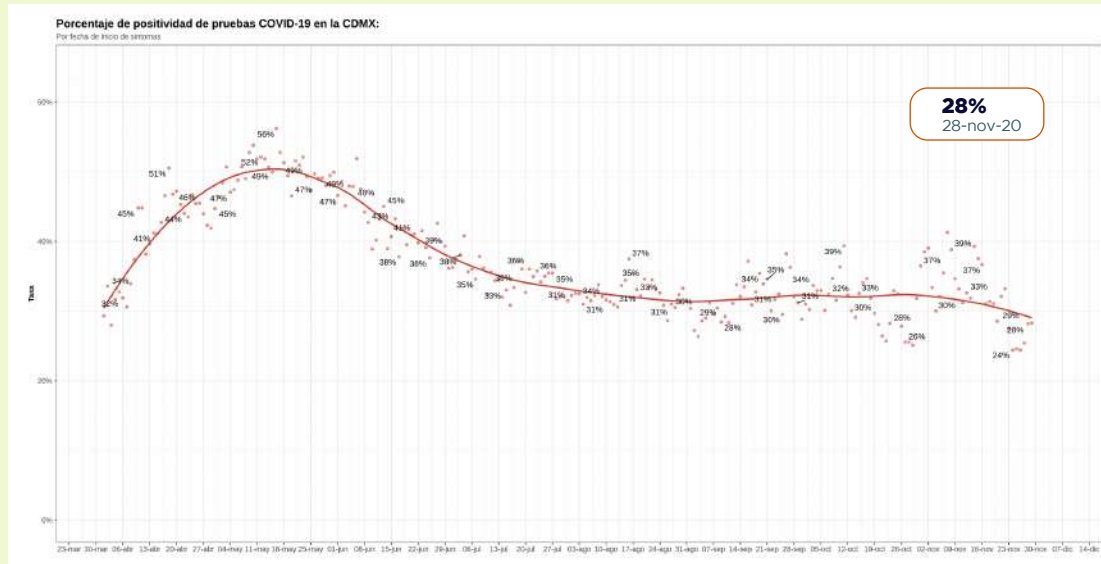
5/12/2020



GOBIERNO DE LA  
CIUDAD DE MÉXICO

# PORCENTAJE DE POSITIVIDAD DE PRUEBAS COVID-19 EN LA CIUDAD DE MÉXICO

## POR FECHA DE INICIO DE SÍNTOMAS



5/12/2020

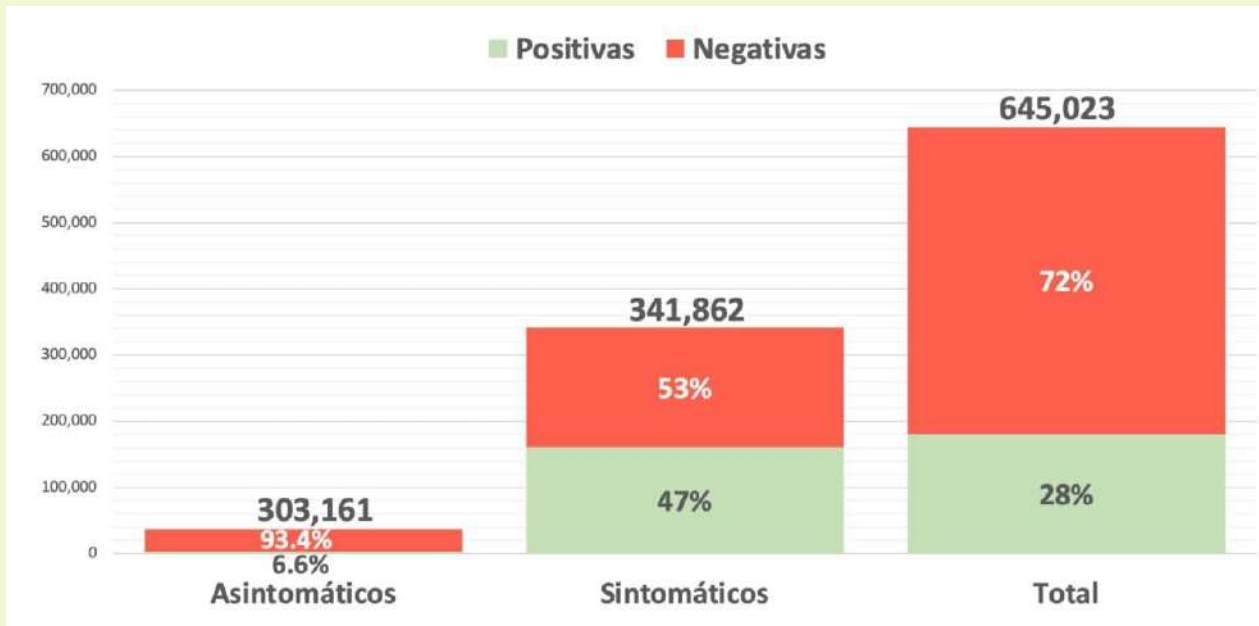


GOBIERNO DE LA  
CIUDAD DE MÉXICO

# RESULTADO DE PRUEBAS COVID-19

## REALIZADAS POR EL GOBIERNO DE LA CIUDAD DE MÉXICO

Número de pruebas



5/12/2020

Pruebas PCR-RT realizadas en Centros de Salud y hospitales del Gobierno de la Ciudad de México

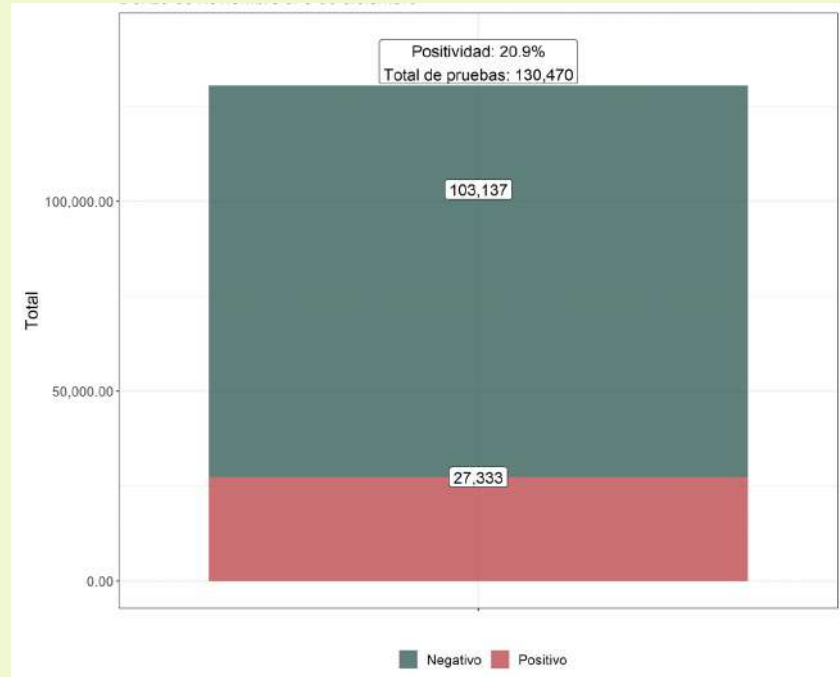


GOBIERNO DE LA  
CIUDAD DE MÉXICO



# RESULTADO DE PRUEBAS RÁPIDAS COVID-19

## REALIZADAS POR EL GOBIERNO DE LA CIUDAD DE MÉXICO

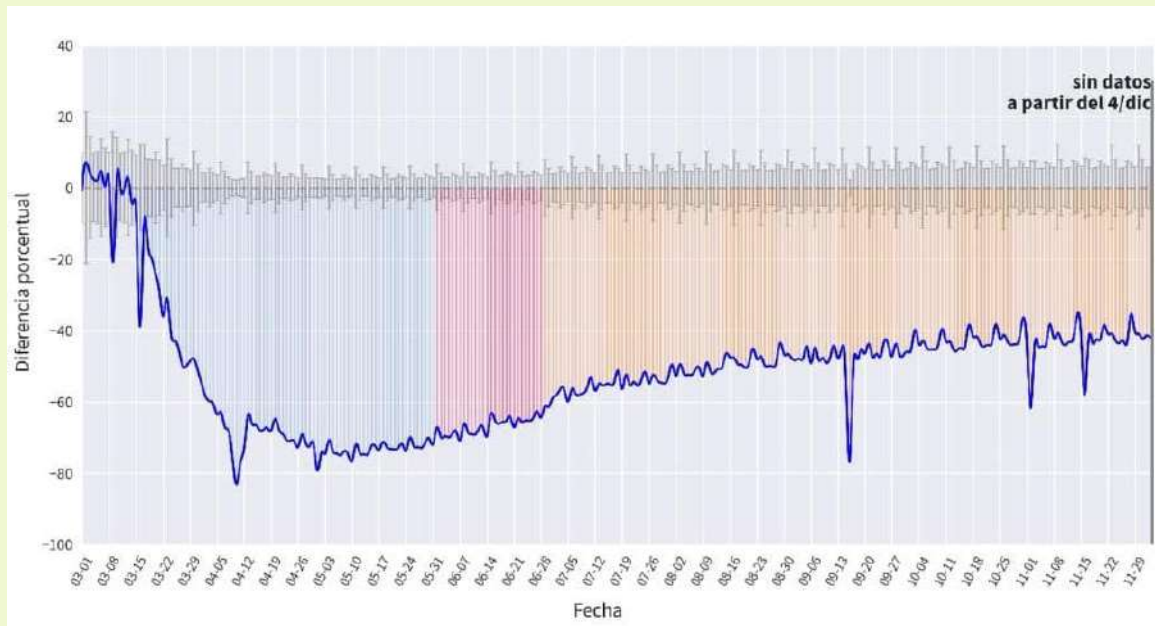


5/12/2020



GOBIERNO DE LA  
CIUDAD DE MÉXICO

# DIFERENCIA PORCENTUAL EN AFLUENCIA DIARIA DEL SISTEMA DE TRANSPORTE COLECTIVO (METRO) DE LA CDMX



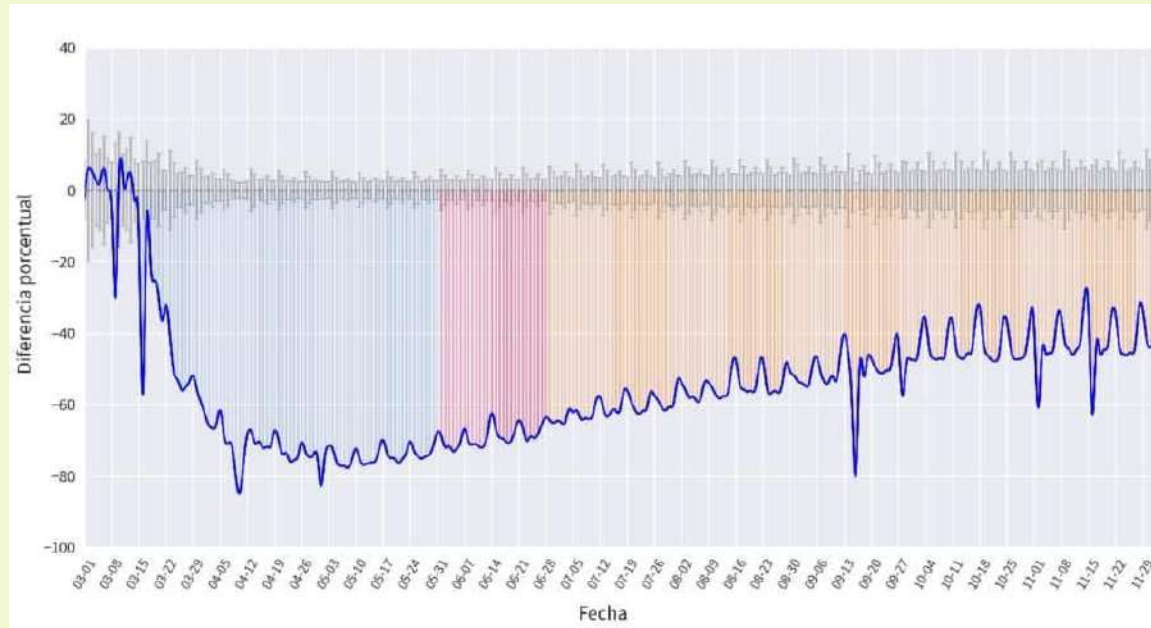
4/12/2020

Consulta las gráficas en: [https://datos.cdmx.gob.mx/pages/mobility-cdmx-covid-dashboard/agregados#sit-cdmx\\_](https://datos.cdmx.gob.mx/pages/mobility-cdmx-covid-dashboard/agregados#sit-cdmx_)



GOBIERNO DE LA  
CIUDAD DE MÉXICO

# DIFERENCIA PORCENTUAL EN AFLUENCIA DIARIA DEL METROBÚS DE LA CDMX



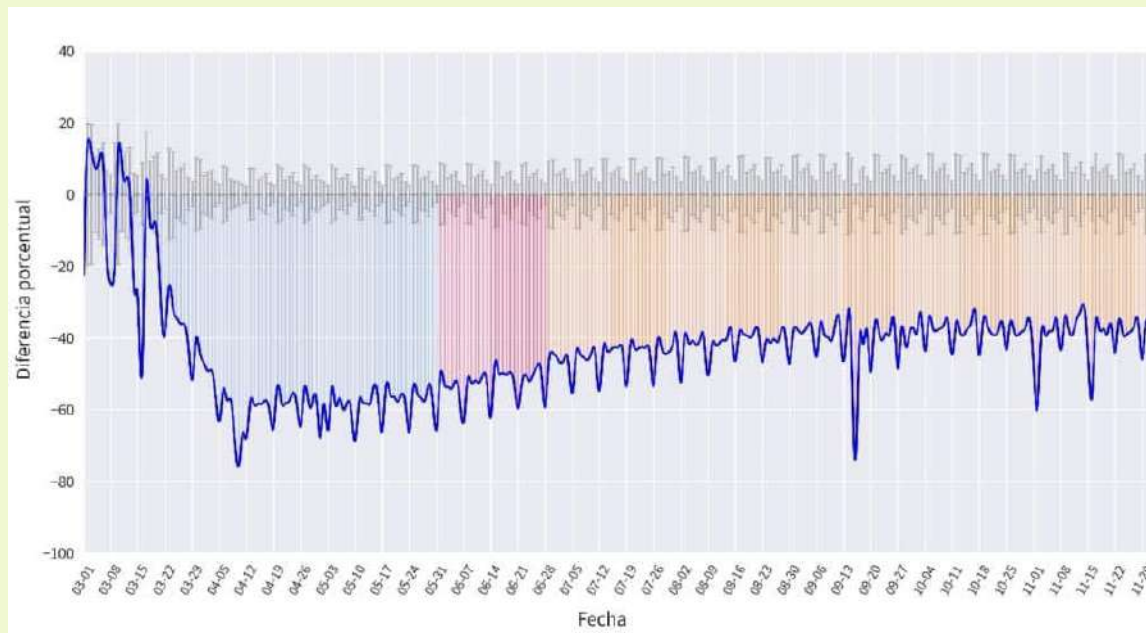
4/12/2020

Consulta las gráficas en: [https://datos.cdmx.gob.mx/pages/mobility-cdmx-covid-dashboard/agregados#sit-cdmx\\_](https://datos.cdmx.gob.mx/pages/mobility-cdmx-covid-dashboard/agregados#sit-cdmx_)



GOBIERNO DE LA  
CIUDAD DE MÉXICO

# DIFERENCIA PORCENTUAL EN AFLUENCIA DIARIA DE LA RED DE TRANSPORTE DE PASAJEROS (RTP) DE LA CDMX



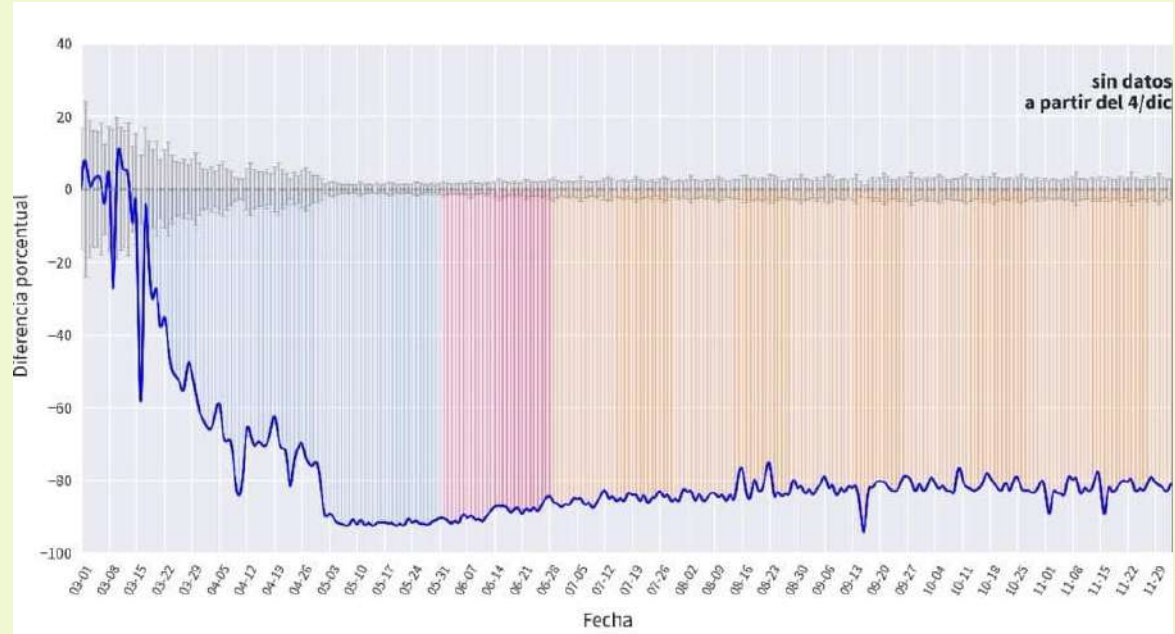
4/12/2020

Consulta las gráficas en: [https://datos.cdmx.gob.mx/pages/mobility-cdmx-covid-dashboard/agregados#sit-cdmx\\_](https://datos.cdmx.gob.mx/pages/mobility-cdmx-covid-dashboard/agregados#sit-cdmx_)



GOBIERNO DE LA  
CIUDAD DE MÉXICO

# DIFERENCIA PORCENTUAL EN AFLUENCIA DIARIA DEL TREN LIGERO DE LA CDMX



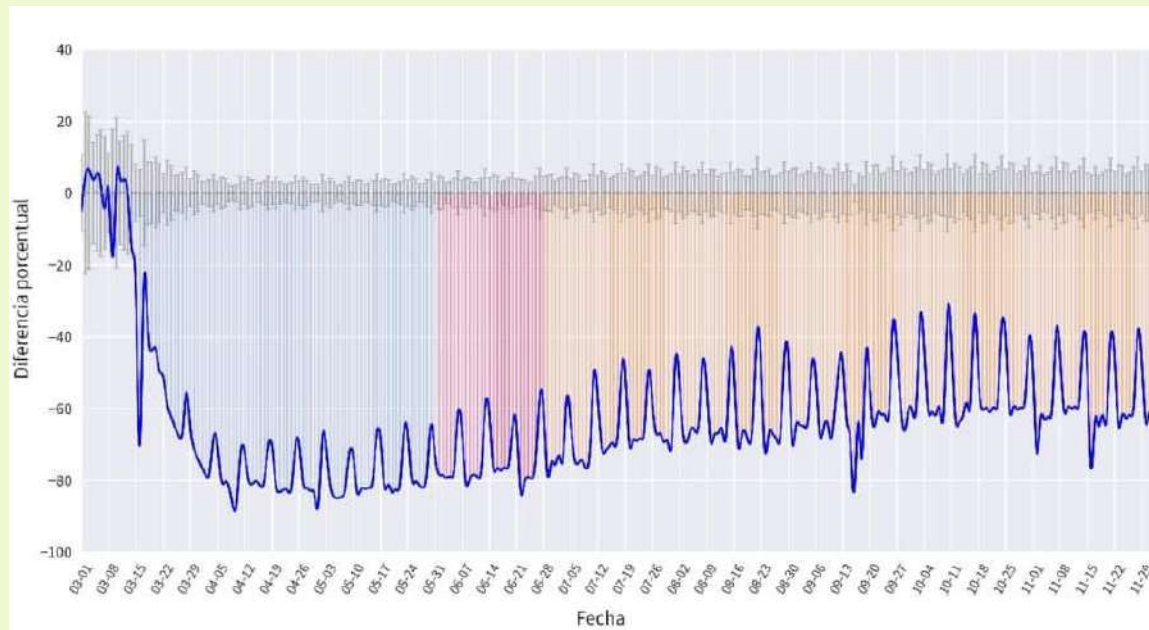
4/12/2020

Consulta las gráficas en: [https://datos.cdmx.gob.mx/pages/mobility-cdmx-covid-dashboard/agregados#sit-cdmx\\_](https://datos.cdmx.gob.mx/pages/mobility-cdmx-covid-dashboard/agregados#sit-cdmx_)



GOBIERNO DE LA  
CIUDAD DE MÉXICO

## DIFERENCIA PORCENTUAL EN AFLUENCIA DIARIA DEL SISTEMA ECOBICI DE LA CDMX



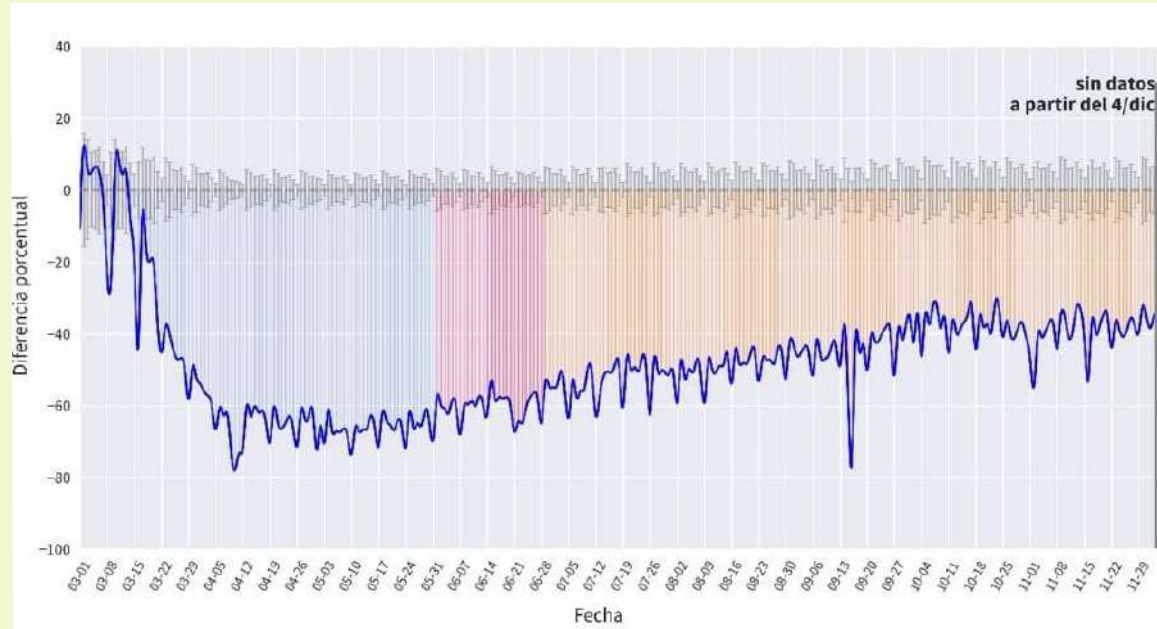
4/12/2020

Consulta las gráficas en: [https://datos.cdmx.gob.mx/pages/mobility-cdmx-covid-dashboard/agregados#sit-cdmx\\_](https://datos.cdmx.gob.mx/pages/mobility-cdmx-covid-dashboard/agregados#sit-cdmx_)



GOBIERNO DE LA  
CIUDAD DE MÉXICO

# DIFERENCIA PORCENTUAL EN AFLUENCIA DIARIA DE TROLEBUSES DE LA CDMX



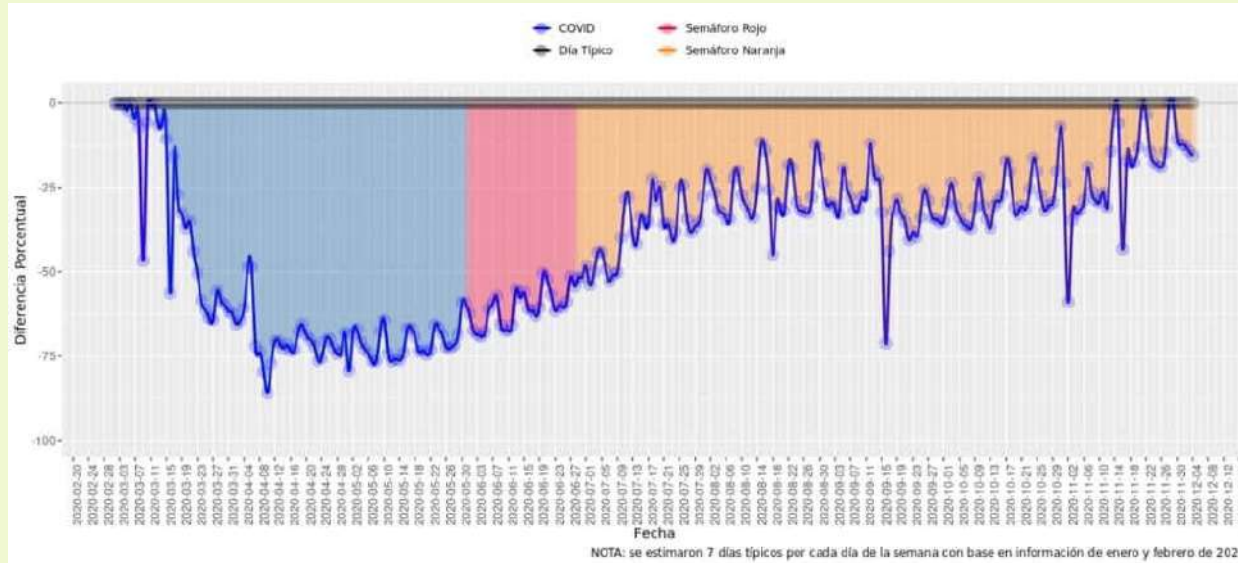
4/12/2020

Consulta las gráficas en: [https://datos.cdmx.gob.mx/pages/mobility-cdmx-covid-dashboard/agregados#sit-cdmx\\_](https://datos.cdmx.gob.mx/pages/mobility-cdmx-covid-dashboard/agregados#sit-cdmx_)



GOBIERNO DE LA  
CIUDAD DE MÉXICO

# DIFERENCIA PORCENTUAL EN EL TRÁNSITO VEHÍCULAR DE LA CIUDAD DE MÉXICO



4/12/2020

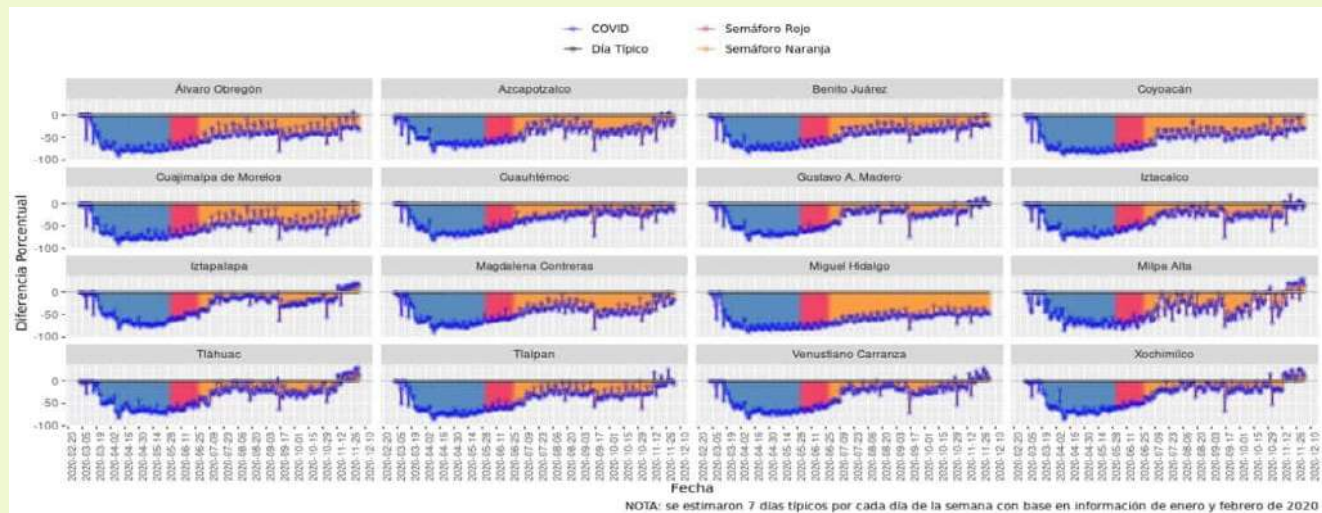
Consulta las gráficas en: [https://datos.cdmx.gob.mx/pages/mobility-cdmx-covid-dashboard/agregados#sit-cdmx\\_](https://datos.cdmx.gob.mx/pages/mobility-cdmx-covid-dashboard/agregados#sit-cdmx_)



GOBIERNO DE LA  
CIUDAD DE MÉXICO



# DIFERENCIA PORCENTUAL DE TRÁFICO VEHÍCULAR POR ALCALDÍA



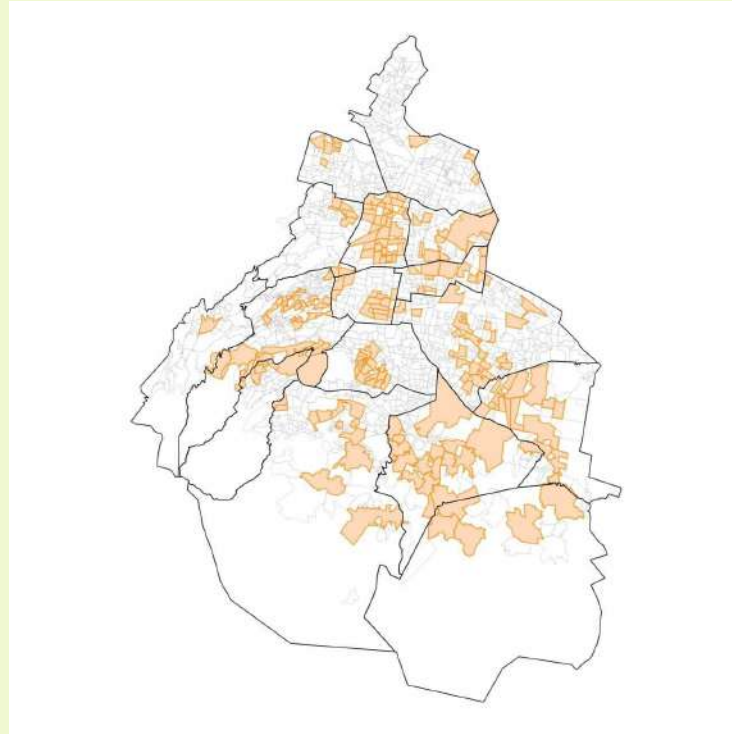
4/12/2020

Consulta las gráficas en: [https://datos.cdmx.gob.mx/pages/mobility-cdmx-covid-dashboard/agregados#sit-cdmx\\_](https://datos.cdmx.gob.mx/pages/mobility-cdmx-covid-dashboard/agregados#sit-cdmx_)



GOBIERNO DE LA  
CIUDAD DE MÉXICO

# COLONIAS DE ATENCIÓN PRIORITARIA



GOBIERNO DE LA  
CIUDAD DE MÉXICO

# COLONIAS DE ATENCIÓN PRIORITARIA

No.	Alcaldía	Colonia
1	ÁLVARO OBREGÓN	BARRIO NORTE
2	ÁLVARO OBREGÓN	TORRES DE POTRERO
3	ÁLVARO OBREGÓN	ALFONSO XIII
4	ÁLVARO OBREGÓN	LOMAS DE LA ERA
5	ÁLVARO OBREGÓN	SANTA ROSA XOCHIAC (PBLO)
6	ÁLVARO OBREGÓN	SAN BARTOLO AMEYALCO (PBLO)

No.	Alcaldía	Colonia
7	ÁLVARO OBREGÓN	PILOTO (ADOLFO LÓPEZ MATEOS) (AMPL)
8	ÁLVARO OBREGÓN	PROGRESO TIZAPAN
9	ÁLVARO OBREGÓN	PRESIDENTES
10	ÁLVARO OBREGÓN	TIZAPAN SAN ÁNGEL
11	ÁLVARO OBREGÓN	JALALPA TEPITO
12	ÁLVARO OBREGÓN	OLIVAR DEL CONDE 2DA SECCIÓN II



# COLONIAS DE ATENCIÓN PRIORITARIA

No.	Alcaldía	Colonia
13	ÁLVARO OBREGÓN	CORPUS CHRISTY
14	ÁLVARO OBREGÓN	LA MARTINICA
15	ÁLVARO OBREGÓN	JALALPA EL GRANDE
16	ÁLVARO OBREGÓN	JALALPA
17	ÁLVARO OBREGÓN	PILOTO (ADOLFO LÓPEZ MATEOS)
18	ÁLVARO OBREGÓN	OLIVAR DEL CONDE 1RA SECCIÓN II

No.	Alcaldía	Colonia
19	ÁLVARO OBREGÓN	LOMAS DE BECERRA
20	ÁLVARO OBREGÓN	OLIVAR DEL CONDE 2DA SECCIÓN I
21	ÁLVARO OBREGÓN	JARDINES DEL PEDREGAL
22	ÁLVARO OBREGÓN	MOLINO DE ROSAS
23	ÁLVARO OBREGÓN	MERCED GÓMEZ
24	ÁLVARO OBREGÓN	LOMAS DE CHAMONTOYA



# COLONIAS DE ATENCIÓN PRIORITARIA

No.	Alcaldía	Colonia
25	ÁLVARO OBREGÓN	BELLA VISTA
26	ÁLVARO OBREGÓN	OLIVAR DE LOS PADRES
27	ÁLVARO OBREGÓN	CALZADA JALALPA
28	AZCAPOTZALCO	TEZOZÓMOC
29	AZCAPOTZALCO	SAN MARTÍN XOCHINAHUAC (PBLO)
30	AZCAPOTZALCO	EL ROSARIO C (U HAB)

No.	Alcaldía	Colonia
31	BENITO JUÁREZ	SAN PEDRO DE LOS PINOS
32	BENITO JUÁREZ	PORTALES II
33	BENITO JUÁREZ	VÉRTIZ NARVARTE
34	BENITO JUÁREZ	NONOALCO
35	BENITO JUÁREZ	NÁPOLES
36	BENITO JUÁREZ	NATIVITAS



# COLONIAS DE ATENCIÓN PRIORITARIA

No.	Alcaldía	Colonia
37	BENITO JUÁREZ	PORTALES ORIENTE
38	BENITO JUÁREZ	LETRÁN VALLE
39	BENITO JUÁREZ	INDEPENDENCIA
40	BENITO JUÁREZ	PORTALES I
41	BENITO JUÁREZ	STA. CRUZ ATOYAC
42	BENITO JUÁREZ	SAN SIMÓN TICUMAC

No.	Alcaldía	Colonia
43	BENITO JUÁREZ	PORTALES III
44	COYOACÁN	PEDREGAL DE STO DOMINGO VI
45	COYOACÁN	PEDREGAL DE STO DOMINGO IV
46	COYOACÁN	PEDREGAL DE STO DOMINGO III
47	COYOACÁN	PEDREGAL DE STO DOMINGO VII
48	COYOACÁN	PEDREGAL DE SANTA ÚRSULA III



# COLONIAS DE ATENCIÓN PRIORITARIA

No.	Alcaldía	Colonia
49	COYOACÁN	AJUSCO II
50	COYOACÁN	PEDREGAL DE SANTA ÚRSULA IV
51	COYOACÁN	AJUSCO I
52	COYOACÁN	PEDREGAL DE SANTA ÚRSULA I
53	COYOACÁN	LOS REYES (PBLO)

No.	Alcaldía	Colonia
54	COYOACÁN	PEDREGAL DE STO DOMINGO II
55	COYOACÁN	PEDREGAL DE STO DOMINGO V
56	COYOACÁN	AJUSCO III
57	COYOACÁN	ADOLFO RUIZ CORTINES I
58	COYOACÁN	PEDREGAL DE SANTA ÚRSULA II



# COLONIAS DE ATENCIÓN PRIORITARIA

No.	Alcaldía	Colonia
59	COYOACÁN	SANTA ÚRSULA COAPA (PBLO)
60	CUAJIMALPA DE MORELOS	SAN PEDRO CUAJIMALPA (PBLO)
61	CUAUHTÉMOC	OBRERA IV
62	CUAUHTÉMOC	DOCTORES III
63	CUAUHTÉMOC	OBRERA II
64	CUAUHTÉMOC	GUERRERO I

No.	Alcaldía	Colonia
65	CUAUHTÉMOC	DOCTORES II
66	CUAUHTÉMOC	PERALVILLO II
67	CUAUHTÉMOC	SANTA MARÍA LA RIBERA I
68	CUAUHTÉMOC	DOCTORES I
69	CUAUHTÉMOC	GUERRERO II
70	CUAUHTÉMOC	DOCTORES IV





# COLONIAS DE ATENCIÓN PRIORITARIA

No.	Alcaldía	Colonia
71	CUAUHTÉMOC	TRÁNSITO
72	CUAUHTÉMOC	DOCTORES V
73	CUAUHTÉMOC	CENTRO IV
74	CUAUHTÉMOC	ROMA NORTE III
75	CUAUHTÉMOC	OBRAERA III
76	CUAUHTÉMOC	GUERRERO IV

No.	Alcaldía	Colonia
77	CUAUHTÉMOC	MORELOS I
78	CUAUHTÉMOC	ROMA NORTE II
79	CUAUHTÉMOC	MORELOS II
80	CUAUHTÉMOC	TABACALERA
81	CUAUHTÉMOC	NONOALCO-TLALTELOLCO (U HAB) II
82	CUAUHTÉMOC	BUENAVISTA II



# COLONIAS DE ATENCIÓN PRIORITARIA

No.	Alcaldía	Colonia
83	CUAUHTÉMOC	CENTRO VI
84	CUAUHTÉMOC	CENTRO VIII
85	CUAUHTÉMOC	JUÁREZ
86	CUAUHTÉMOC	PERALVILLO I
87	CUAUHTÉMOC	GUERRERO III
88	CUAUHTÉMOC	EX HIPÓDROMO DE PERALVILLO

No.	Alcaldía	Colonia
89	CUAUHTÉMOC	ATLAMPÁ
90	CUAUHTÉMOC	SAN SIMÓN TOLNAHUAC
91	CUAUHTÉMOC	SANTA MARÍA LA RIBERA II
92	CUAUHTÉMOC	NONOALCO-TLALTELOLCO (U HAB) I
93	CUAUHTÉMOC	SANTA MARÍA LA RIBERA IV
94	GUSTAVO A. MADERO	SAN FELIPE DE JESÚS IV



# COLONIAS DE ATENCIÓN PRIORITARIA

No.	Alcaldía	Colonia
95	GUSTAVO A. MADERO	SAN PEDRO ZACATENCO (PBLO)
96	GUSTAVO A. MADERO	LA PRADERA
97	GUSTAVO A. MADERO	CUCHILLA DEL TESORO
98	IZTACALCO	INFONAVIT IZTACALCO (U HAB) I
99	IZTACALCO	GRANJAS MÉXICO II
100	IZTACALCO	TLACOTAL RAMOS MILLÁN

No.	Alcaldía	Colonia
101	IZTACALCO	GRANJAS MÉXICO I
102	IZTACALCO	AGRÍCOLA ORIENTAL VI
103	IZTACALCO	AGRÍCOLA ORIENTAL I
104	IZTACALCO	AGRÍCOLA ORIENTAL V
105	IZTACALCO	PANTITLÁN V
106	IZTACALCO	SANTA ANITA



# COLONIAS DE ATENCIÓN PRIORITARIA

No.	Alcaldía	Colonia
107	IZTACALCO	PANTITLÁN II
108	IZTACALCO	CAMPAMENTO 2 DE OCTUBRE I
109	IZTAPALAPA	SAN LORENZO TEZONCO (PBLO)
110	IZTAPALAPA	PASEOS DE CHURUBUSCO
111	IZTAPALAPA	SECTOR POPULAR
112	IZTAPALAPA	SAN MIGUEL (BARR)

No.	Alcaldía	Colonia
113	IZTAPALAPA	VICENTE GUERRERO SÚPER MANZANA 6 (U HAB)
114	IZTAPALAPA	PRESIDENTES DE MÉXICO
115	IZTAPALAPA	EL MANTO
116	IZTAPALAPA	DESARROLLO URBANO QUETZALCÓATL III
117	IZTAPALAPA	SANTA MARÍA AZTAHUACÁN (EJ) I
118	IZTAPALAPA	CERRO DE LA ESTRELLA I



# COLONIAS DE ATENCIÓN PRIORITARIA

No.	Alcaldía	Colonia
119	IZTAPALAPA	MIRASOLES (U HAB)
120	IZTAPALAPA	LOMAS DE SAN LORENZO II
121	IZTAPALAPA	TEPalcates II
122	IZTAPALAPA	JACARANDAS
123	IZTAPALAPA	SAN ANDRÉS TETEPILCO (PBLO)
124	IZTAPALAPA	SAN JUAN XALPA II

No.	Alcaldía	Colonia
125	IZTAPALAPA	SANTA MARTHA ACATITLA
126	IZTAPALAPA	CONSEJO AGRARISTA MEXICANO I
127	IZTAPALAPA	LOMAS DE SAN LORENZO I
128	IZTAPALAPA	LOS ÁNGELES
129	IZTAPALAPA	SAN ANTONIO (BARR)



# COLONIAS DE ATENCIÓN PRIORITARIA

No.	Alcaldía	Colonia
130	IZTAPALAPA	DESARROLLO URBANO QUETZALCÓATL II
131	LA MAGDALENA CONTRERAS	LAS CRUCES
132	LA MAGDALENA CONTRERAS	EL TANQUE
133	LA MAGDALENA CONTRERAS	LA MALINCHE
134	LA MAGDALENA CONTRERAS	SAN BERNABÉ OCOTEPEC (PBLO)
135	LA MAGDALENA CONTRERAS	LOMAS DE SAN BERNABÉ (AMPL)

No.	Alcaldía	Colonia
136	LA MAGDALENA CONTRERAS	SAN JERÓNIMO ACULCO LÍDICE (PBLO)
137	MIGUEL HIDALGO	ANÁHUAC II
138	MIGUEL HIDALGO	ESCANDÓN II
139	MIGUEL HIDALGO	PENSIL SAN JUANICO
140	MIGUEL HIDALGO	POPOTLA II
141	MIGUEL HIDALGO	ANÁHUAC I



# COLONIAS DE ATENCIÓN PRIORITARIA

No.	Alcaldía	Colonia
142	MIGUEL HIDALGO	TACUBA
143	MIGUEL HIDALGO	TACUBAYA
144	MILPA ALTA	SAN PABLO OZTOTEPEC (PBLO)
145	MILPA ALTA	SAN ANTONIO TECÓMITL (PBLO)
146	MILPA ALTA	SAN SALVADOR CUAUHTENCO (PBLO)
147	MILPA ALTA	VILLA MILPA ALTA (PBLO)

No.	Alcaldía	Colonia
148	TLÁHUAC	LA CONCHITA II
149	TLÁHUAC	SAN PEDRO TLÁHUAC (PBLO)
150	TLÁHUAC	SAN FRANCISCO TLALTENCO (PBLO)
151	TLÁHUAC	MIGUEL HIDALGO OTE
152	TLÁHUAC	MIGUEL HIDALGO
153	TLÁHUAC	SAN MIGUEL ZAPOTITLÁN



# COLONIAS DE ATENCIÓN PRIORITARIA

No.	Alcaldía	Colonia
154	TLÁHUAC	SELENE 1A SECC
155	TLÁHUAC	SELENE (AMPL)
156	TLÁHUAC	AGRÍCOLA METROPOLITANA
157	TLÁHUAC	DEL MAR SUR
158	TLÁHUAC	JAIME TORRES BODET
159	TLÁHUAC	SAN JUAN IXTAYOPAN (PBLO)

No.	Alcaldía	Colonia
160	TLÁHUAC	SANTIAGO ZAPOTITLÁN (PBLO)
161	TLÁHUAC	UNIDADES HABITACIONALES DE SANTA ANA PONIENTE I
162	TLÁHUAC	LA CONCHITA I
163	TLALPAN	PEDREGAL DE SAN NICOLÁS 1A SECC
164	TLALPAN	AMPLIACIÓN MIGUEL HIDALGO 3A SECC
165	TLALPAN	SAN ANDRÉS TOTOLTEPEC (PBLO)





# COLONIAS DE ATENCIÓN PRIORITARIA

No.	Alcaldía	Colonia
166	TLALPAN	MESA LOS HORNOS, TEXCALTENCO
167	TLALPAN	AMPLIACIÓN MIGUEL HIDALGO 2A SECC
168	TLALPAN	PEDREGAL DE SAN NICOLÁS 2A SECC
169	TLALPAN	SAN MIGUEL TOPILEJO (PBLO)
170	TLALPAN	SAN MIGUEL AJUSCO (PBLO)
171	TLALPAN	TLALCOLIGIA

No.	Alcaldía	Colonia
172	TLALPAN	TLALPAN CENTRO
173	TLALPAN	SAN PEDRO MÁRTIR (PBLO)
174	TLALPAN	MIGUEL HIDALGO
175	VENUSTIANO CARRANZA	MOCTEZUMA 2A SECC II
176	VENUSTIANO CARRANZA	MORELOS II
177	VENUSTIANO CARRANZA	EL ARENAL 4A SECCIÓN



# COLONIAS DE ATENCIÓN PRIORITARIA

No.	Alcaldía	Colonia
178	VENUSTIANO CARRANZA	JARDÍN BALBUENA III
179	VENUSTIANO CARRANZA	JARDÍN BALBUENA II
180	VENUSTIANO CARRANZA	MOCTEZUMA 2DA SECCIÓN IV
181	VENUSTIANO CARRANZA	IGNACIO ZARAGOZA I
182	VENUSTIANO CARRANZA	PEÑÓN DE LOS BAÑOS
183	VENUSTIANO CARRANZA	20 DE NOVIEMBRE

No.	Alcaldía	Colonia
184	VENUSTIANO CARRANZA	ADOLFO LÓPEZ MATEOS
185	XOCHIMILCO	SAN LORENZO ATEMOAYA (PBLO)
186	XOCHIMILCO	SANTA MARÍA NATIVITAS (PBLO)
187	XOCHIMILCO	SAN GREGORIO ATLAPULCO (PBLO)
188	XOCHIMILCO	XALTOCAN (BARR)
189	XOCHIMILCO	SANTA CRUZ XOCHITEPEC (PBLO)



# COLONIAS DE ATENCIÓN PRIORITARIA

No.	Alcaldía	Colonia
190	XOCHIMILCO	SANTA CRUZ ACALPIXCA (PBLO)
191	XOCHIMILCO	SANTIAGO TULYEHUALCO (PBLO)
192	XOCHIMILCO	SAN LUCAS XOCHIMANCA (PBLO)
193	XOCHIMILCO	SANTIAGO TEPALCATLALPAN (PBLO)
194	XOCHIMILCO	TEPEPAN (AMPL)
195	XOCHIMILCO	SAN MARCOS (PBLO)

No.	Alcaldía	Colonia
196	XOCHIMILCO	SANTA CECILIA TEPETLAPA (PBLO)
197	XOCHIMILCO	CALTONGO (BARR)
198	XOCHIMILCO	SAN MATEO XALPA (PBLO)
199	XOCHIMILCO	SAN ANDRÉS AHUAYUCAN (PBLO)
200	XOCHIMILCO	SANTA MARÍA TEPEPAN (PBLO)



# PROGRAMA HOGARES RESPONSABLES Y PROTEGIDOS

APOYOS ENTREGADOS

87,517



GOBIERNO DE LA  
CIUDAD DE MÉXICO

# CAMPAÑA INFORMATIVA PARA DISMINUIR CONTAGIOS POR COVID-19

**3,887,654** domicilios visitados



GOBIERNO DE LA  
CIUDAD DE MÉXICO

# SANITIZACIÓN DE ESPACIOS PÚBLICOS

SE HAN ATENDIDO

# 191,324

PUNTOS EN LA CIUDAD



6/12/2020



GOBIERNO DE LA  
CIUDAD DE MÉXICO

# Colonias con mayor uso de cubrebocas

	<b>Alcaldía</b>	<b>Colonia</b>	<b>% uso</b>
<b>1</b>	<b>TLP</b>	<b>TORIELLO GUERRA</b>	<b>94%</b>
<b>2</b>	<b>BJU</b>	<b>SAN JOSÉ INSURGENTES</b>	<b>94%</b>
<b>3</b>	<b>TLP</b>	<b>NARCISO MENDOZA</b>	<b>94%</b>
<b>4</b>	<b>COY</b>	<b>AJUSCO</b>	<b>93%</b>
<b>5</b>	<b>COY</b>	<b>COPILCO UNIVERSIDAD</b>	<b>92%</b>



# Colonias con menor uso de cubrebocas

	Alcaldía	Colonia	% uso
1	GAM	NUEVA ATZACOALCO	48%
2	VCA	MERCED BALBUENA	55%
3	IZC	GABRIEL RAMOS MILLÁN	56%
4	IZC	GRANJAS MÉXICO	57%
5	GAM	MÁRTIRES DE RÍO BLANCO	60%

