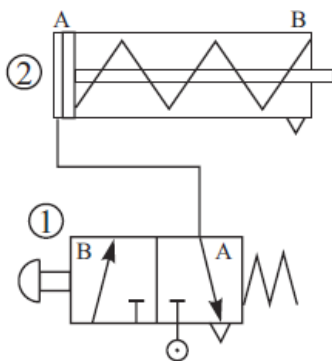


Problemas resueltos de NEUMÁTICA E HIDRÁULICA III

1. Dibuja el símbolo simplificado de una unidad de mantenimiento neumático.



2. Describe el siguiente circuito neumático identificando sus elementos y comentando su funcionamiento.

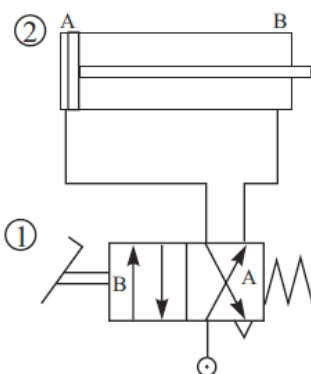


Los elementos del circuito son:

- 1) válvula 3/2 NC (normalmente cerrada) accionada por pulsador de hongo, retorno por muelle y escape libre.
- 2) cilindro de simple efecto con retorno por muelle y escape libre.

Al pulsar la válvula 3/2 damos paso al aire comprimido hacia el interior de cilindro, el cual es impulsado contra el muelle sacando el vástago.

3. Describe el siguiente circuito neumático identificando sus elementos y comentando su funcionamiento.



Los elementos del circuito son:

- 1) válvula 4/2 (cuatro vías y dos posiciones) accionada por pedal, retorno por muelle y escape libre.
- 2) cilindro de doble efecto.

En la posición de la figura, es decir, sin pisarla; la válvula 4/2 está dando paso al aire comprimido hacia el interior de cilindro por su parte derecha, por lo que éste está con el vástago retraído.

Al pisar el pedal canalizamos la entrada de aire hacia la parte izquierda del cilindro, por lo que éste impulsa el vástago hacia la derecha.