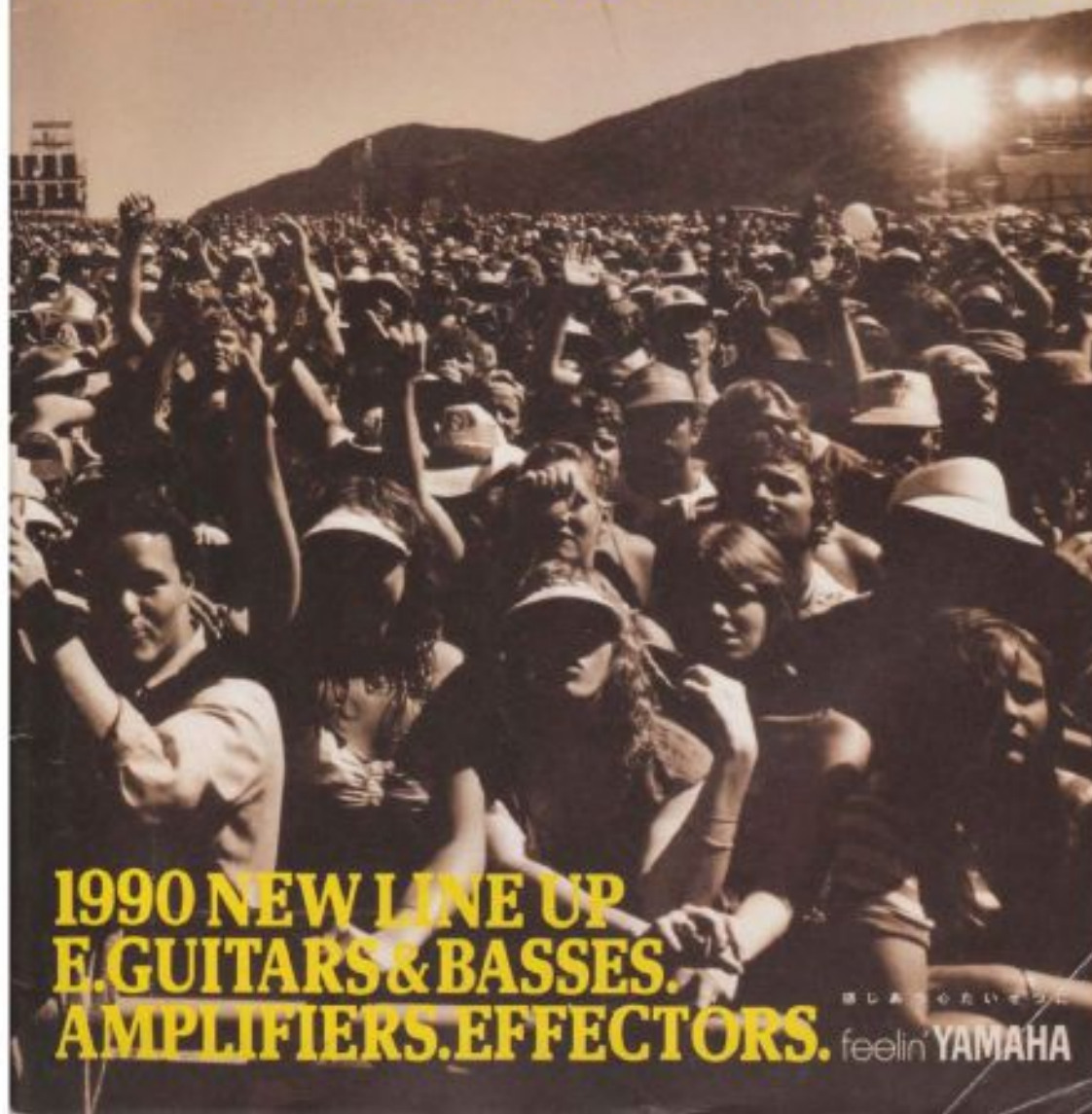


SCENE

YAMAHA SOUND WORLD



1990 NEW LINE UP
E. GUITARS & BASSES.
AMPLIFIERS. EFFECTORS. BLA BLA BLA feelin' YAMAHA



P

APPARA KAWAI

バックフラワー研究会 (BAKUFU-SLUMP)
 正統派なロック、軽快な、コンパサブルな、ロックも最高、
 ハイポジションでもすぐ(弾きやすい)、
 このギターは捨てたがいないから、
 これからずっと愛用していきと思っています。

MG ARTIST MODEL

衝撃のデビュー以来トップアーティストのロックスピリットを掌握。ヤマハが確立したギターに対するひとつの結論、MGシリーズ、ラインナップには、バックフラワー研究会と松本孝弘氏のイニシャルを名にしたスペシャルモデルがスタンバイ。同じ情熱を持つ若きギタリストたちとともに、新たな伝説を創る。

MG-K PAPPARA KAWAI MODEL

●アポロボディのハイブリッドボディにマグネットを埋め込み、F.O.C.レスポンスのコントロールが容易。●トラス調整機能、独自のトーンと、コンディションによるギターのペーシングを自由に表現。●5本のピックアップから構成される、5本のピックアップヘッドである「ハイブリッド」ピックアップ。コントロールノブも、5本のピックアップ、2つのコントロールノブの組み合わせにより、様々なサウンドのコントロールが可能。●ピックアップの出力を調整する「トーン」コントロールノブ。●ピックアップの出力を調整する「トーン」コントロールノブ。●ピックアップの出力を調整する「トーン」コントロールノブ。

MG-M TAKAHIRO MATSUMOTO MODEL

●2H1: 本物のアンプコンベクションの特色を忠実に再現した「プレミアム」ピックアップ。●多彩な表現をもつ「ハイブリッド」ピックアップ。●多彩な表現をもつ「ハイブリッド」ピックアップ。●多彩な表現をもつ「ハイブリッド」ピックアップ。



T

AKAHIRO MATSUMOTO

松本孝弘 (B♭)
 コンパサブルなギターで音質を重視しているところが良い、
 ギター本来の音を大切にしているから、
 ジャンルを問わずに使え、
 自分の音楽を創り出して行く理想的なギターだと思っています。



LEFT: MG-K PAPPARA KAWAI MODEL RIGHT: MG-M TAKAHIRO MATSUMOTO MODEL

NEW RR REVOLUTION

BRAND
NEW

SG-RR Custom

RR魂を拍きふる完成されたフォルム。革新的サウンドカラーを創造するスペシャルファンクション。ヤマハ独自のRRコンセプトに身を包んだニュージェネレーション・ロックンロールギターSG-RR。かつてない個性が、進化を持つ音楽の美談をはるかに超える驚異のパフォーマンスを繰り広げる。

SA-RR Custom

RRコンセプトをゼロホウボディに凝縮したニューヤマハ、SA-RR。従来のロックンロールギターとは次元を異にする斬新なフォルムとサウンド。計算され尽くしたコンストラクションと、先駆のスペシャルファンクションを手中にし、歴史的ニュージャンクションに旋風を巻き起こす。 (モデル: 02209)



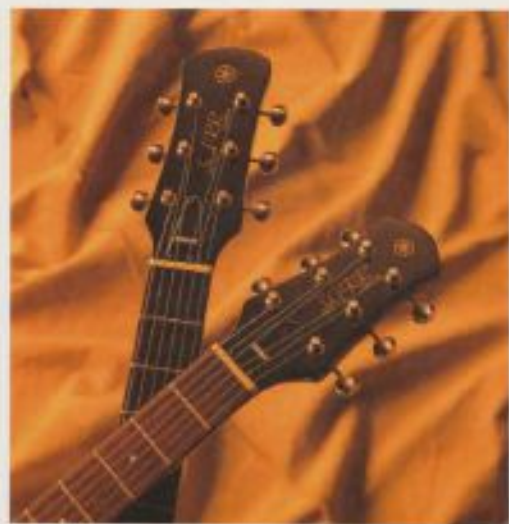
JUST THE NEW R&R STYLE

Piezo Pickup

発振素子をダイレクトに信号に変化する圧電素子によるピックアップ、SG-RR、SA-RR両モデルのCustomに搭載。独自の不均等な再生を一切し、ワイドレンジでイーアンプな特性を確保している。特に高音域のストレートな伸びは圧巻で、極めてアコースティックなニュアンスも表現。新次元のロックンロールサウンドにふさわしい無類のポジションを誇る。さらに、コーラスなどのエフェクターを接続すれば、よりシンセディなヒューエリアコ・サウンドをクリエイト。また、両モデルにはON/OFFスイッチ、パラランサー、専用2バンドEQ回路を装備。Piezo pickupのフォーメーションをマキシマムに発揮できるサウンドメイクが可能が与えられている。

RR-Standard P.U.(YGSB-A1C)

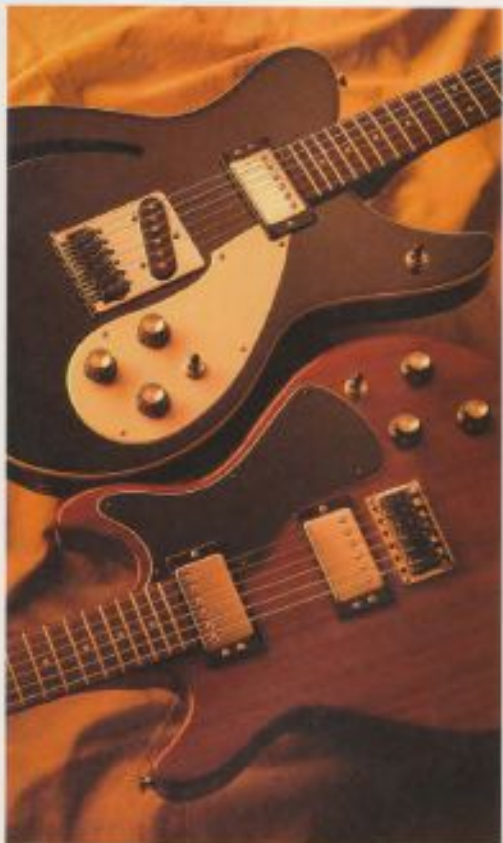
ハムバuckerサイズの、アルニコVマグネット採用シングルコイルセックアップ。ヤマハが採用するR1000セックアップに基づき、SG-RR Standardにスペシャルサウンド、既存のシングルコイルP.U.に比べ、高音域に独特のキヤラクターを持ち、粘り感のあるサウンドをクリエイト。特に軽い低音は、YGSB-A1Cならではの魅力でもあり、同時にSG-RR Standardのキヤラクターにもなっている。カッティングからロゼで幅広い対応。40~70年代ロックンロールサウンドのニュアンスを演じながら、現代のニュージャクソンにベストマッチするアレンジが施されている。



SG-RR FUNCTIONS

- マホガニーネックをマホガニーボディボディにセットイン、トラッドなコンストラクションが、革新的サウンドをバックアップし、新鮮な魅力を持つ。
- ロックンロールギターのスタンダードフォームに独自のアレンジを施し、ハイブリッドデザインとウェルバウンスを実現した新感覚オリジナルボディシェイプ。
- プロフェッショナルルースのアルニコVマグネット採用ハムバucker「LIVE」2基に加え、かつてないアコースティックなトーンをクリエイするスペシャルサウンド「ヒェゾP.U.」を搭載。ハムバucker特有のワイドレンジサウンドに加え、ヒェゾP.U.ならではの超クリアなシャープなキヤラクターを確保。さらに、2種類のP.U.を切り替えることにより、従来のロックン

- オールサウンドに、まったく新しい方向性を提示(Custom)。
- ヒェゾP.U.専用のON/OFFスイッチ、パラランサー、そして2バンドEQ回路を装備。トーンノブのプッシュ操作で同時にヒェゾP.U.、パラランサーは、微妙なトーンに柔軟に対応。そして2バンドEQ回路は、トレブル、ベースのブーストノブをそれぞれで最適なポジションに調整。プリセットが可能。ヒェゾP.U.の無類のパフォーマンスを自在にコントロール(Custom)。
- ライブでの操作性を考慮し、コントロールノブ、スイッチ類は演奏上最も理想的なポジションにレイアウト。ボディデザインとのマッチングにも従い、アタチアタチなロックンロールギターにふさわしいエクステリアを追求。



SA-RR FUNCTIONS

- 625mm2ボディスケール・マホガニーネック、ボディマテリアル、P.U.コンストラクションとのベストマッチングを考慮し、セットイン装置。
- 既存の40年代ボディデザインに類を見ないボディシェイプとコンパクトなオリジナルSA-RRボディ、オールマホガニーセッポワボのファットなトーンと、ブリッドボディのダイナミックなサウンドをバランス良く演出アップ。
- フロント・ハムバucker(LIVE)ではホウオサらしい豊潤な音を、リア・シングルコイルP.U.ではソリッドボディに近いタイト&トリアリーなトーンをクリエイト。安定したサウンドバランスと実感を誇るアルニコVマグネットを採用した、個性約5つのP.U.のミックスマにより、SA-RR特有の魅力あるサウンドを実現。
- 各弦アタッチメントにヒェゾP.U.をマウント、極めてアコースティック・ニュアンスなサウンドを創出するスペシャルフォーメーションを確保。その超クリア&シャープなトーンは、早

- 使用時はもちろん、ミックス時においても、まったく新しいサウンドクリエイションが可能。
- ヒェゾP.U.は、トーンノブ内蔵のON/OFFスイッチ、独立ヒェゾ/パラランサーにより、サウンドミックスは思いのまま。さらに、ボディ裏に専用2バンドEQコントロールを装備。トレブル、ベースのブーストノブを自由に調整でき、かつてないトーンニュアンスをプロデュース。
- フロント・ハムバuckerの片方のコイルをキャンセルし、同時にシングルコイルサウンドへとチェンジできるハイブリッドシステム搭載。P.U.セレクター・スイッチ、ヒェゾP.U.のコントロールとのコンビネーションによる無敵のSA-RRサウンドを表現。
- マスターボリューム、マスタートーン、P.U.セレクター・スイッチ、ヒェゾ/パラランサーをスクウェア・レイアウト、多彩なサウンドヴァリエーションをシステムティックにコントロール可能。

SG-RR Standard

最新のロックンロールサウンドを繰り出すオリジナルRRコンストラクション、プレイヤーの感性を直撃するパーフェクトな完成度を実現。サウンドエリアを一気に押し上げる独自のスペックが、シーンを未知の自空間へと導く。★インフィニティ

KENICHI OKAMOTO

岡本 健一 (男闘呼組)



KOJI KURUMADANI

車谷 清司 (BAKU)



HIROSHI SHINRIKI

神力 裕 (SHOWER)

大衆射撃で、ステージでのパフォーマンスがキレキレ。彼のスクエアボディとパワフルなサウンドは、SHOW SHOWERのイメージにピッタリ。特にカッティングギターとしてパフォーマンスが際立つ。



BRAND NEW

YAMAHA Standard Music Instrument Co., Ltd. 1-1-1, Higashi-Shinjyuku, Shinjyuku-ku, Tokyo 162-8502, Japan



S HOJI NARITA

成田昭次(男闘呼組)



R IK EMMETT

RGX

最先端の音空間で
躍動する才能。オン
ステージで炸えわた
るライブなスペックに
身を固めたフューチ
ャーマシンRGXシ
リーズ。ディテールに

至るまで未来を志向。プレイヤーの情熱を受けとめながら、
エキサイティングに高め、未踏の境地へと誘う。

●あらゆるサウンドを再現する42mm12フレットサイズの「ワイド&スローペース」
ネックを全モデルに採用。また、1000シリーズはメイプル+マホガニーの5ピース
メイキングのワイドスローペースネック、フレットには「JTB Duraco 16-000 (Made in U.S.A.)」を
採用。●1000シリーズは、スカーフェイス+カーボナー・ブレイクドリフトインクシグネ
チャーのフロアスペック。●多彩なリアルパリアンションも揃えるRGXシリーズは、ボディ
マテリアルをセミア、フェニックスIIに厳選。それぞれのキャラクターを定めたコン
ストラクションを採用。●ハイタイルタイプは「JTB」シリーズを継承。音価もあられる
トーンキャラクターを備える1000シリーズ。●1111、1112、1113。●1000シリーズには、ヤマ
ハ・ローインピーダンスピックアップもさらにハイブリッドでリアインした「JTB-312B」「JTB-
112B」をマウント。●次世代のP.A.「YAMAHA SELECT by ENO」5000シリーズに
搭載。●23セクションの個性を後期に主張。●トップグレード1000シリーズのコント
ロールは2+4スイッチの豊富な構成。特に3ポジション・4ポジションは、プレイヤー
のイマジンレーションのサウンド作りを支援。●1111にはヘッドロックを最大
約1000ポンド、リッドアレイに強力なインパクトを与える「ビッグアーカイブ」を採用。
●1112、1113は2+4のコントロールで「JTB」エレクトロニックコントロール・システムを備え、スーパーローインピーダンスフルコントロールサウンドを創出。●圧倒的な音場
力と細微度を持つトーンコントロールシステムの理想形「Noise Magic Pick」をマウント
1000シリーズを飾り。 ●ネックはJTB 31



LEFT: RGX 1012TP (111000) - RIGHT: RGX 1012BL (101000)
ボディカラーは必ずしも写真の色と一致しません。



A

LAN
MURPHY (LEVEL 42)

N

ARUHI
YAMAMORI



山崎愛理(STALIN)
気にかけているのは、まず、一番にリップス。
二番に音域が良いところ。
三番に能くから高域までパワフルな音が出るから。
このギターとはずーと共(付き合)って行ける気がする。

IMAGE

本格派プレイヤーの夢に迫る美しきトラディション。ヤマハ・エレクトリックテクノロジーと、ブリティッシュ・クラフトマンシップとの融合が創造したネクスト・ヴィンテージギター"Image"。造形美は、いま、高品位な音楽性能を奏ではじめる。

●ロックナットでありながら、高共振を実現するアジエスタブルロックナットを装備 (Duke)。●ロックスケールとダイヤモンドスケール両方の長所を併せ持つロイヤル (King) スケール22フレットネック。理想的なスケールテンションを実現。●マリンガーストは、モデル別に2種類のマリンガーストを提案。Dukeにはその美しいサウンドを実現する高純度素材エボニー。Standardには全音域に豊かな味わいを実現させるローズウッドを採用。●高品位な音楽性と音響特性を同時に達成するだけでなく、極めてオーセンティックな造形美をも実現したダブルカットウェイ・ラウンドトップフォーム。●各マテリアルの音響特性上のベストマッチングを徹底的に考慮。フルトーンワイドな評価を得る。アルニコIIマグネット搭載ヤマハオリジナルハムバッカー"LVIC"。20Hも搭載。コイルアンプにも専用設計したレゾナンスタイトなImageサウンドを創出。●オンステージでの操作性を重視したシンパシフィックコントロールシステム。簡単にシングルコイルサウンドへチェンジができるハイワウンドシステムも内蔵。●圧縮の完成度を誇るロックトレモロシステム"Rocky Magic Flex"も搭載 (Duke)。●Standardには、豊富なバリエーションも実現するリゾナル・ウェイ・クルーズとダイレクトスプリング・アップ・ブリッジを採用。2通りのストリングスアンギンを確保可能。多彩なロックンロール・アンプまで対応。 (ヤマハナックはP2)



LEFT: Image Duke (05-110600) RIGHT: Image Standard (05-110600)
価格に付いてはメーカーホームページを参照してください。

©2011 Yamaha Corporation. All rights reserved. Yamaha is a registered trademark of Yamaha Corporation.



櫻井 哲也

SAKURAI MODEL

TRB-S NEW (27万9,000円(税込))

ベースでおもしろいことをやろうと思ったら4弦ベースを使いこなさねば。4弦ベースがプロの間でブームになりだした頃から、狂って、90年代こそ自分の究極のスタイルがろうと思っていたんですよ。ちょうどヤマハも楽器として完成された4弦ベースを製作中で、お互いのコミュニケーションの中からこのモデルは生まれたんです。サウンドは完璧。バランスが非常に良く、なおかつ芯もあってすくすく音を響かせる。例えば低音の強い音を弾いても、隣の音を弾いているのかクリヤーに分かる。ハイのほうも心地よいメロがある。加えて、このモデルならではのピックアップを搭載しています。弾いているときは常にONにして耳につかせる1フレースの時はハイランサーで極端にピックアップさせるんです。シャープで存在感のあるサウンドになって、エフェクター効果は抜群。シェイプは決定が実用でした。指板に渡ってチェックしては別な1フレースの音が耳に届かなくて、その違いをシェイプアップして、弾かずにわかる状態にしました。他にも、フィンガーボードにフェノリックを使ったり、ネックを細く扁平なハイブリッドにしたりと、プレイアビリティはかなり気を付けています。やはりベースギターとしての可能性を追求するなら、9弦がいいと思いませんか。音の数も多いし、コード演奏も自由にできるし、ベースを弾きたい人には是非弾いてほしいですね。



●標準的な70年代スタイルのデザインが特徴。
JAX-2221 (税込 ¥279,000)
© 2014 Yamaha



NORO MODEL

SG-1 (27万9,000円(税込))

このギターは、僕を表現するうえで一番大切な道具だね、ひとりでいうから、自己主張の塊。自分の音楽をつきつめたといつも思っているから、すべてに僕の個性を盛り込んだ。なんといつても、サウンドパリエーションがすごい。ピックアップ構成はハムバッカー+シングル、センターのシングルコイルピックアップは独立してON/OFFができるし、ハムバッカーもシングルコイルとして使用させるバイサウンドスイッチも内蔵しているから、なんと11パワースの音色が出る。僕が弾いているすべてのサウンドが出来るという思いがある。もちろん音質にもこだわって、リアピックアップを普通とは違って音や音を効いたりと録めたい工夫をしている。エクスプレッソは僕自身でデザインした。自分で絵を描いて、実はこのボディ、ヤをくりぬいて中空構造にしてあるんだ。理由のひとつは軽量化。そしてもうひとつは、セミアコソリッドの中間タイプにすることで、ソリッドには出ないしめを出すようにするのが目的。両方とも成功していると思う。トールドは"Rock'n'Magic-Pro"にしたんだけど、非常に良い安定感がある。チューニングもダブルロックしてからはいい感じ。僕は、音響能力の高いギターを探していた。サウンドにあわせてギターを取り替えるのではなく、ギターを取り替えずにサウンドの方も取り替えられるような、このギターなら、それが可能に思っています。

野村 浩一



KYOJI MODEL

HR-1 (27万9,000円(税込))

HR-1と一緒に海外で活動するようになってから、もうかなりなつたけれど、行く先々で同じようなミュージシャンやアーティストと知り合ったりするんだよね。まずその中で、ベースギターは、結局なんでもいける。紹介されたりして、とにかくやりたいことが全部できるギターは、やっぱりここから、ヤマハの設計陣と一緒に考えた完全にオリジナルなギターだからね。特に注目しているのはPleoピックアップ。フロントピックアップとピックアップを2つ、音が弾かすられる感じとあるでしょう。それとも音質をコントロールするアコースティックサウンドが出来るんだ。それにコンプレッサーも内蔵しているから、一部はオンと切った時に特殊なサウンド。スターシールドがマチックになる。オートクロマチックチューナーやLEDライトがシンセマークは、僕がライブをずっとやってきた経験から、あると本当に役立つと思っていてアイデアなんだ。ボディシェイプやコントロールシステムもユニークだけど、決して音で決まっていたわけではなく、演奏性とオリジナリティ両立させた結果、ギターを弾き込んでいる人なら誰でもその良さがわかると思うよ。一見トーンがアイアム。すべては僕自身で決めたこと。ホント、このギターはプレイヤーの個性を生かしてくれるんだ。長くつらあって、自分のギターとして使いこなしてほしいな。

野村 浩一

HOT MEDIUM SENSATION

BRAND
NEW

MB

ミディアムスケールの最高峰として時代を切り拓いてきたMBがフルモデルチェンジ。ヤマハハムベースメソッドのすべてを投入し、ハードウェアはもちろん、ソフトウェアまでもスケールアップ。理想的なプレイアビリティと、ベースキター本来のパワーを同時に獲得。衝撃的な存在感が、次世代のリズムを意のままに操る。

●コンパクトボディの重量バランスに優れ、ネックがヘッドと繋がりにくい構造により、長時間演奏でも疲労が軽減される。●ロングスケールならではのハイテンションセーリングと、ミディアムスケールならではのプレイアビリティを両立するMB独自の300mmスケールハイブリッドネックを採用。深く届き込んだボディシェイプにより、最終的なフレットまでの演奏が楽々可能。●ボディマテリアルには、バネウッドまたはアルダーを採用。HRは、トップにヴォリュームを確保させ、ワウンドトップボディにより、材料の固有の振りを活かしたタイトなトーンを誇ります。●HRには、左側のアルニコマグネット搭載によるハイブリアンプレス・4000Hz以上の4弦中低音を強調。右側のアルニコマグネット搭載は、HRは、マグネットにセラミックを採用したハイブリアンプレス・4000Hz以上の4弦中高音を強調。バリアブルインテグレーションをプロデュース。両モデルとも、プレイアビリティを重視したボディ形状を採用し、ネックの厚みも、より多くの弦を収めることにより、各弦の振動を最大限まで伝達し、プレイアビリティを向上。バリアブルインテグレーションにより多様なサウンドメイクが可能。さらに固定数特仕のワンスをコントロールし、真実の音を抽出するエッジトーンシステムを搭載。ベースサウンドの輪郭を際立たせ、特にタイトなチューンアップに威力を発揮。●弦をボディ裏から通す方式を採用し、スケールを短くしたハードテンションを実現。ミディアムスケールの演奏やすさと、ロングスケールの弦の張りも同時に獲得。





JOHN LEVEN (EUROPE)

BILLY SHEEHAN (MR. BIG)



JEFF BERLIN



HIDEKI SAMEJIMA
鯨島秀樹 (HOUND DOG)

まず、アンプインは、日本人の体格にマッチしてとても弾きやすいし、音色の繊細さにもついてるよ。サウンド的には、ナチュラルなところが僕は好きだな。



SATOSHI SAWAI
沢井 颯 (SHOWER)

軽いボディなのに、作りがしっかりしている。ピックアップのキャラクターとしては、ロックだと思え、サウンド面では、あのあのサウンドをこなせるアンプアンプになってるね。

RBX

世界を揺るがした新世代ハードテックサウンド。ロックベースのニュースタンダードとして君臨するRBX。そして、ロングスケールRBXの業績はそのままだに、先鋭のメディアムスケールコンセプトを導入し、かつてないハイワール&ヘヴィなベースサウンドを響かせるRBX-MS。ヒリーション直伝のスペシャルカラーモデルもラインナップ。スーパーテクニシャンのスピリットを継承し、挑戦的なベースワールドを築く。

●高音域により深みのあるリスポンスを生むハイブリッドリアクタリオンシステム+ブリッジインサート方式 (500R, MSシリーズ) ●アクティブなブレイクをサポートするライトウェイボディ ●超ワイドなトーンレンジを再現するヤマハオリジナルローインピーダンスFET搭載 (604) ●ヤマハとアメリカ有数のピックアップメーカー「MG」との共同開発により誕生したFET搭載「リアフロント」(500R & 600R, MSシリーズ) ●フロントローリアクティブサーキットを導入。フロントとリアの個別なトーンコントロール設定、トレブル、ベースの独立コントロールとトーン操作は良色 (500R, MSシリーズ) ●500R, 500L, 500L MSには、操作性、信頼性に優れたコントロールのロングレバーステム ●機能性重視のハイブリッドダイナミックピックアップ搭載。ブリッジには、弦高やピッチの強い一本特許するロック方式を採用 (500R) ●弦高をムダなくボディに伝え、豊かなベースサウンドを表現するヤマハオリジナルハイブリッドピックアップをマウント (500R, 500L, 500L) ●特別なヒリーションスペシャルフィニッシュ、シェッキングポイント、ブルーパールを600 M, MSに採用。ラインナップUP



SG

頂点を知るものから、頂点を目指す者たちへ、ミュージシャンズミュージシャンのメインとして、活躍し続けるスーパーリッドギター・ヤマハSGシリーズ。時代の空気を的確にとらえる天性のキャラクターと、鍛え抜かれた圧倒的パフォーマンスが、正統派ロックギターとして不動の地位を築く。

●日本・英・独の特許を持つハイブリッドなボディ4弦コンストラクション/2x2x2のボディシェイプ、を採る。SG独特の豊かなコングレストーンをプロデュース。また、コントロールを楽に調節できる構造のため、最高のプレイアビリティを同時に実現(50・300042001) ●50・30004、世界中のプロミュージシャンからも注目を集める独自の素材、高級木材による第3のネックフレットも特め、丁寧な仕上げにより、ハムバックアーミーの30年をフロント、後面に30年ワンドリフト。●50・300041000にも、50004のマグネット採用のハイブリッドボディアーミー30年ワンドリフトを前面、後面にハイブリッドコンスを採用し、豊かなサウンド、さらさらとしたレスポンスは高く、高度の調整が可能な3点支持方式を採用。●フレットを有線高1.1mmに延長し、フレットインダクタンスを低減するハイブリッドコングレーション仕様。2w線のフレットを採用、SG独自の厚くワザあるボディフレットのアジャスト。●フレット上で、ハムバックアーミーコンストラクションとして機能させるハイブリッドシステム内蔵。ヘッド、ブリッジを17年目にセットすれば、限りなくハイブリッドな音域が得られるダイナミックサウンドのコンピュレーションにより、音質は豊潤、クリアかつクリア。



1337-261-2600 CE271X-01E 01417-36 3000420010000
©2011 YAMAHA 価格・仕様は予告なく変更される場合があります。



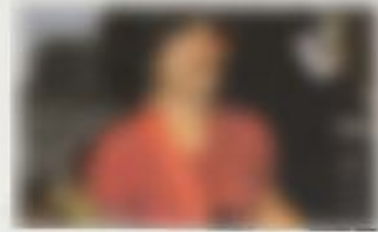
**TSUYOSHI
UJIKI**
民木つよし(子供ぼんど)



**NATHAN
EAST**



**KEN
WATANABE**
渡辺 謙(PRISM)



JIMMY HASLIP
(YELLOW JACKETS)



**KAORU
YAMAUCHI**
山内 薫(影山清貴バンド)



**KAZUYA
TAKAHASHI**
高橋一也(男闘呼組)



**HIDEO
NISHIMURA**
西村英雄(STALIN)
軽量ながら音が良く、真音もバッチリ出るのでうれしかった。常にアカペラの音で練習していたのでこんなタイプの曲にも使えて便利。他にも常に使い回しています。

BB

ベーストマインドにナチュラルに追従するトラディショナルフィール、ワールドステージで熱狂を誘う圧倒的パイプレーション。ベストオブ・ベースギターの名をほしいままに、あらゆる音楽に完璧に対応し、常に革新的なBBワールドを繰り広げる。

●トラディショナルフィールとされる伝統的なフィールのレスポンスを再現するハイブリッドコングレーション仕様。高品質のボディシェイプ/2x2x2のボディシェイプ、を採る。SG独特の豊かなコングレストーンをプロデュース。また、コントロールを楽に調節できる構造のため、最高のプレイアビリティを同時に実現(50・300042001) ●50・30004、世界中のプロミュージシャンからも注目を集める独自の素材、高級木材による第3のネックフレットも特め、丁寧な仕上げにより、ハムバックアーミーの30年をフロント、後面に30年ワンドリフト。●50・300041000にも、50004のマグネット採用のハイブリッドボディアーミー30年ワンドリフトを前面、後面にハイブリッドコンスを採用し、豊かなサウンド、さらさらとしたレスポンスは高く、高度の調整が可能な3点支持方式を採用。●フレットを有線高1.1mmに延長し、フレットインダクタンスを低減するハイブリッドコングレーション仕様。2w線のフレットを採用、SG独自の厚くワザあるボディフレットのアジャスト。●フレット上で、ハムバックアーミーコンストラクションとして機能させるハイブリッドシステム内蔵。ヘッド、ブリッジを17年目にセットすれば、限りなくハイブリッドな音域が得られるダイナミックサウンドのコンピュレーションにより、音質は豊潤、クリアかつクリア。



1337-261-2600 CE271X-01E 01417-36 3000420010000
©2011 YAMAHA 価格・仕様は予告なく変更される場合があります。



NAOTO KINE

木根尚登 (TM NETWORK)



TAKASHI UTSUNOMIYA

宇野宮隆 (TM NETWORK)



JOEY TEMPEST

(EUROPE)



KOUHEI OHTOMO

大友康平 (HOUND DOG)



SUZANNE VEGA

MINORU KOUDA

幸田 実 (LDS)



APX

新たな可能性を開拓するロックシーンに爽やかなインパクト、ヤマハのアカースティック・メソッドとエレクトリック・テクノロジーの結晶が生んだ頂点のエレアコAPX。登場以来、次々とセンセーショナルな話題を提供。数多くのプロフェッショナルと同じステージ

を経験してきた自信と誇りが、際立つ個性となって輝きのあるサウンドを放つ。

●オットーヤウソン社・フレイアビリティを両立させたレンジレスサウンドウェイとアーチボックのAPXオリングナルシェイプのボディ、軽量、コンパクトながら豊かなサウンドを演出。●ベースモデルはハイブリッドでネックにまでアーチボックフォームを採用。オリングナル設計の大型非対称Xブレイキングとあいまって、本体側のエレグコベースサウンドを演出。●楽器にはスプルース材を採用し、生息はもろりん。ラインナップでもフルコースティック・ナイス。●ステレオP.U.システムは2つのサイズを設定。2wayステレオP.U.はAPXアコースティックセンサーとAPXエレキセンサーによって構成。2wayステレオP.U.は専用APXセンサーとヤマハF.A.底下に搭載。それぞれに合わせて開発されたPET+CFリアンプと自ベストマッチングにより、APXならではのフレットレスボディにより豊かな音色が引き出され (スプレッドトーン)。●ベースモデルはベース専用ハイセンサーによる2wayP.U.。ベース音域に合わせて専用開発されたPET+CFリアンプも内蔵し、豊かなベーストーンを奏するところまでアウトプット。●2wayステレオP.U.モデルは、5、10、15コントロール+3wayステレオ出力のリエーション。2wayステレオP.U.モデルは、さらにリキックコントロールを装備し、実用目的のサウンドメイクアップを実現。●ブリック付きコントロールノブは、ワンポイントでボディに収納可能。設定はロック。●電流調整のタイミングを制御するリブリーチャー内蔵。(T、94、55、5、B) (Pも参照)

©ヤマハミュージック



SOUND CHECK for PLAYER

ジャンル別ジャスト・ギター・セレクション

プロダクト・コンセプトを知ると、
自分のギターが見えてくる。

音楽は、ギターを選ぶことから始まっている。調をあげたいのなら、演りたいジャンルの音楽で最高のパフォーマンスを発揮するギターを手に入れることだ。そこで、ジャンル別ジャスト・ギター・セレクション。楽器に託されたメッセージをチェックしながら、ベストギターを探して欲しい。

HARD ROCK GUITAR CONCEPT

ディストーションこそハードロックの命。

■Bodyコンセプト

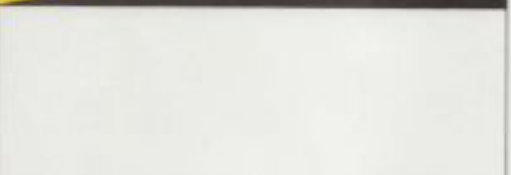
ハードロックなギターサウンドには、深く重くサステインの強いサウンドが求められる。ハードディストーションサウンドで、アンブリアンサウンドに仕上げた、エレクトリックギターが最も適している。近年ではアンプとエフェクターを使用して更に深い歪みを求めるプレイヤーが増えてきている。これは、エフェクターの進化によるもので、エフェクターの進化がギターサウンドの進化に大きく影響している。ハードロックのサウンドは、エフェクターの進化がギターサウンドの進化に大きく影響している。ハードロックのサウンドは、エフェクターの進化がギターサウンドの進化に大きく影響している。

ハードロックなギターサウンドには、深く重くサステインの強いサウンドが求められる。ハードディストーションサウンドで、アンブリアンサウンドに仕上げた、エレクトリックギターが最も適している。近年ではアンプとエフェクターを使用して更に深い歪みを求めるプレイヤーが増えてきている。これは、エフェクターの進化によるもので、エフェクターの進化がギターサウンドの進化に大きく影響している。

ハードロックなギターサウンドには、深く重くサステインの強いサウンドが求められる。ハードディストーションサウンドで、アンブリアンサウンドに仕上げた、エレクトリックギターが最も適している。近年ではアンプとエフェクターを使用して更に深い歪みを求めるプレイヤーが増えてきている。これは、エフェクターの進化によるもので、エフェクターの進化がギターサウンドの進化に大きく影響している。

ハードロックなギターサウンドには、深く重くサステインの強いサウンドが求められる。ハードディストーションサウンドで、アンブリアンサウンドに仕上げた、エレクトリックギターが最も適している。近年ではアンプとエフェクターを使用して更に深い歪みを求めるプレイヤーが増えてきている。これは、エフェクターの進化によるもので、エフェクターの進化がギターサウンドの進化に大きく影響している。

ハードロックなギターサウンドには、深く重くサステインの強いサウンドが求められる。ハードディストーションサウンドで、アンブリアンサウンドに仕上げた、エレクトリックギターが最も適している。近年ではアンプとエフェクターを使用して更に深い歪みを求めるプレイヤーが増えてきている。これは、エフェクターの進化によるもので、エフェクターの進化がギターサウンドの進化に大きく影響している。



ハードロックなギターサウンドには、深く重くサステインの強いサウンドが求められる。ハードディストーションサウンドで、アンブリアンサウンドに仕上げた、エレクトリックギターが最も適している。近年ではアンプとエフェクターを使用して更に深い歪みを求めるプレイヤーが増えてきている。これは、エフェクターの進化によるもので、エフェクターの進化がギターサウンドの進化に大きく影響している。

ハードロックなギターサウンドには、深く重くサステインの強いサウンドが求められる。ハードディストーションサウンドで、アンブリアンサウンドに仕上げた、エレクトリックギターが最も適している。近年ではアンプとエフェクターを使用して更に深い歪みを求めるプレイヤーが増えてきている。これは、エフェクターの進化によるもので、エフェクターの進化がギターサウンドの進化に大きく影響している。

ハードロックなギターサウンドには、深く重くサステインの強いサウンドが求められる。ハードディストーションサウンドで、アンブリアンサウンドに仕上げた、エレクトリックギターが最も適している。近年ではアンプとエフェクターを使用して更に深い歪みを求めるプレイヤーが増えてきている。これは、エフェクターの進化によるもので、エフェクターの進化がギターサウンドの進化に大きく影響している。

ハードロックなギターサウンドには、深く重くサステインの強いサウンドが求められる。ハードディストーションサウンドで、アンブリアンサウンドに仕上げた、エレクトリックギターが最も適している。近年ではアンプとエフェクターを使用して更に深い歪みを求めるプレイヤーが増えてきている。これは、エフェクターの進化によるもので、エフェクターの進化がギターサウンドの進化に大きく影響している。

Body Concept: Pick-Up System

Body Concept: Pick-Up System

Body Concept: Pick-Up System

BEST HARD ROCK GUITAR

- SG-RR series
- SA-RR custom
- IMAGE series
- SG series

R&R/BEAT GUITAR CONCEPT

タイトなビートがロックンロールの原点。

■Bodyコンセプト

ハードロックなギターサウンドには、深く重くサステインの強いサウンドが求められる。ハードディストーションサウンドで、アンブリアンサウンドに仕上げた、エレクトリックギターが最も適している。近年ではアンプとエフェクターを使用して更に深い歪みを求めるプレイヤーが増えてきている。これは、エフェクターの進化によるもので、エフェクターの進化がギターサウンドの進化に大きく影響している。

Body Concept: Pick-Up System

BEST R&R/BEAT GUITAR

- IMAGE series
- SG series
- SAS series

MG

**PAPPARA
KANAI
MODEL**
MG-K
¥175,000
(税込)
Finish: WJ

**TAKAHRO
MATSUMOTO
MODEL**
MG-M
¥165,000
(税込)
Finish: 000

MG-1R
¥150,000
(税込)
Finish: 000, VT,
TVS

MG-1R
¥165,000
(税込)
Finish: DL, PV,
000

MG-1M
¥168,000
(税込)
Finish: DL, PV,
000

MG-1R
¥155,000
(税込)
Finish: DL, WJ,
VJ

MG-1M
¥155,000
(税込)
Finish: DL, WJ,
VJ

MG-1M
¥155,000
(税込)
Finish: DL, WJ,
VJ

MG-1M
¥155,000
(税込)
Finish: DL, WJ,
VJ



RGX-812J
¥151,000
(税込)
Finish: DL, PV,
FSS, N10

RGX-820J
¥151,000
(税込)
Finish: DL, PV,
FSS, N10

RGX-812J
¥162,000
(税込)
Finish: DL, WJ,
FSS, N10

RGX-820J
¥162,000
(税込)
Finish: DL, WJ,
FSS, N10

RGX-812J
¥162,000
(税込)
Finish: DL, WJ,
FSS, N10

RGX-820J
¥162,000
(税込)
Finish: DL, WJ,
FSS, N10

RGX-820J
¥162,000
(税込)
Finish: DL, WJ,
FSS, N10



SG-RR

SG-RR
Standard
NEW
¥165,000
(税込)
Finish: DL, VCR,
LN

SG-RR
Standard
NEW
¥165,000
(税込)
Finish: DL, VCR,
LN

SA-RR
RR

SA-RR
RR

SA-RR
RR

SA-RR
RR

RGZ-1M
¥110,000
(税込)
Finish: STL, VFA,
000, 000

RGZ-1M
¥110,000
(税込)
Finish: STL, VFA,
000, 000

RGZ-1M
¥110,000
(税込)
Finish: STL, VFA,
000, 000

RGZ-1M
¥110,000
(税込)
Finish: STL, VFA,
000, 000



RGX-811J
¥162,000
(税込)
Finish: DL, WJ,
FSS, N10
(151800-01)

RGX-811J/M
¥162,000
(税込)
Finish: DL, WJ,
FSS, N10
(151800-01)

RGX-812J
¥163,000
(税込)
Finish: DL, WJ,
000

RGX-820J
¥163,000
(税込)
Finish: DL, WJ,
000

RGX-812J
¥163,000
(税込)
Finish: DL, WJ,
000

RGX-820J
¥163,000
(税込)
Finish: DL, WJ,
000

RGX-820J
¥163,000
(税込)
Finish: DL, WJ,
000



RGZ-1
¥165,000
(税込)
Finish: DL, PV,
000, 000

RGZ-1M
¥167,000
(税込)
Finish: DL, PV,
000, 000

RGZ-1
¥165,000
(税込)
Finish: DL, WJ, 10

RGZ-1M
¥167,000
(税込)
Finish: DL, WJ, 10

RGZ-1M
¥167,000
(税込)
Finish: DL, WJ, 10

RGZ-1M
¥167,000
(税込)
Finish: DL, WJ, 10

RGZ-1M
¥167,000
(税込)
Finish: DL, WJ, 10

RGZ-1M
¥167,000
(税込)
Finish: DL, WJ, 10

RGZ-1M
¥167,000
(税込)
Finish: DL, WJ, 10

RGX-1220J
¥111,000
(税込)
Finish: DL, PV,
000, 000

RGX-1220J
¥111,000
(税込)
Finish: DL, PV,
000, 000

RGX-1220J
¥111,000
(税込)
Finish: DL, PV,
000, 000

RGX-1220J
¥111,000
(税込)
Finish: DL, PV,
000, 000

RGX-1220J
¥111,000
(税込)
Finish: DL, PV,
000, 000

RGX-1220J
¥111,000
(税込)
Finish: DL, PV,
000, 000

RGX-1220J
¥111,000
(税込)
Finish: DL, PV,
000, 000

RGX-1220J
¥111,000
(税込)
Finish: DL, PV,
000, 000

SG-3000
Custom
¥204,000
(税込)
Finish: DL, WJ,
DL, CW

SG-2000
¥120,000
(税込)
Finish: DL, DL,
DL, CW

SG-1000
¥95,000
(税込)
Finish: DL, DL,
DL, CW

SG-1000
¥95,000
(税込)
Finish: DL, DL,
DL, CW

SG-1000
¥95,000
(税込)
Finish: DL, DL,
DL, CW

SG-1000
¥95,000
(税込)
Finish: DL, DL,
DL, CW

SG-1000
¥95,000
(税込)
Finish: DL, DL,
DL, CW



SG
151800-01

SG
151800-01

SG
151800-01

SG
151800-01

SG
151800-01

SG
151800-01

SG
151800-01

SG
151800-01

SG
151800-01

SG
151800-01

SG
151800-01

SG
151800-01



FRIENDS

KENJI KITAJIMA 北条 健二
(FRANCE OF DEFENSE)



MASANORI
KUSAKABE
日守 正典

CARLOS
RIOS



FUMIKI
IKEMA
北岡 史規 (北岡史規中心)



TOSHIMI
NAGAI
永井 敏巳 (永井敏巳Group)

IMAGE

YAMAHA GUITARS & AMPLIFIERS
1-800-828-6789

Image Standards
② ¥120,000 (税込)
Finish: OBS, BLD

SAS

SAS-I
② ¥91,000 (税込)
Finish: BL, OBS, BLD

SA

SA-2100 I
② ¥120,000 (税込)
Finish: BL, AS, BL, NY

Image Deluxe

② ¥130,000 (税込)
Finish: OBS, BLD



SAS-I
② ¥120,000 (税込)
Finish: APX, OBS, BLD



APX-20
② ¥106,000 (税込)
Finish: OBS, BLD, CR, LBS, STD

APX-20S
② ¥156,000 (税込)
Finish: BLD
■ Natural Finish Model
APX-20S
② ¥130,000 (税込)

APX-10
② ¥95,000 (税込)
Finish: BLD, ASB, BL, LBS

APX-10S
② ¥95,000 (税込)
Finish: BLD, ASB, GRD, STD

AE

AE-1200S II
② ¥111,900 (税込)
Finish: AS

SUPER ARTIST MODEL

KYOJI MODEL HR-I
② ¥156,000 (税込)
Finish: OBS



SA-1100
② ¥90,000 (税込)
Finish: BL, OBS, BL, NY



NORO MODEL SG-I
② ¥260,000 (税込)
Finish: PR

AE-2000
② ¥150,000 (税込)
Finish: AS



APX-10TS
② ¥95,000 (税込)
Finish: Natural

APX-10T
② ¥95,000 (税込)
Finish: Natural

APX-10N
② ¥95,000 (税込)
Finish: SC-17

APX-9-12
② ¥81,000 (税込)
Finish: BL, LBS, BLD



TAMAKI MODEL SAS-T
② ¥167,000 (税込)
Finish: PR



TAKANAKA MODEL SG-T
② ¥200,000 (税込)
Finish: OBS



SAKURAI MODEL TRS-S NEW
② ¥400,000 (税込)
Finish: CRD

APX



APX-50 Custom
② ¥465,000 (税込)
仕様①〜③
Finish: BLD, ASB, BLD, CR, LBS

APX-50S Custom
② ¥465,000 (税込)
仕様①〜③
Finish: BLD

APX-50TS Custom
② ¥465,000 (税込)
仕様①〜③
Finish: Natural



APX-6S
② ¥76,000 (税込)
Finish: BLD, CR, LBS, GRD, STD

APX-6
② ¥76,000 (税込)
Finish: BLD, CRD, LBS

APX-7
② ¥67,000 (税込)
Finish: BL, LBS, BLD

APX-6S
② ¥67,000 (税込)
Finish: BL, LBS, BLD

■ LEFT-HAND MODEL
APX-6L
② ¥80,000 (税込)
Finish: BLD

FRIENDS

MASATOSHI NISHIMURA
西村 昌樹 (FENCE OF DEFENSE)

YOSHIHIRO IKE
池 善弘

HIROYUKI ABE
阿部 浩之 (BAKU)

JOHN PATTUCCI
Chick Corea Band

AR

SUPER QUALITY SMALL AMPLIFIER



AR
1500B



AR
2500B



AR
1500



AR
2500

BRAND
NEW

AR GUITAR AMPLIFIER

ヤマハギターアンプファイアARシリーズは、スモールボディにビッグアンプのパフォーマンスを凝縮。高効率スピーカーを採用し、クラスを超えた余裕のパワーを実現。クリーンサウンドからディストーションサウンドまで、あらゆる音制りに柔軟かつ確実に対応。様々な外部機材とも自在に接続でき、トレーニング、ステージとシチュエーションを問わずヴァーサイルな表現力を発揮します。また、ニューデザインのエンクロージャーは曲線を効果的に取り入れ、確かな存在感を誇るとともに、ヘヴィーデューティー設計により、理想的な音響特性を獲得。従来のハンディアンプでは望めなかった、極めてクオリティの高い音準を出力するハイコストパフォーマンスです。

●GAIN/ディストーションコントロール、主Aのエンブラスは理想的なクリーンサウンドの音色を凝縮して調整することもできます。●DISTORTION/歪みも種々なし、豊かなレスポンスが得られます。●MASTER VOLUME/チャンネルの音量をコントロール。小音量でもサウンドメイキングをフルに楽しめます。●BASS/EQUALIZER/BASS、MIDDLE、TREBLE、PRESENCE/A/B/ON、それぞれ低域、中域、高域、超高域をコントロール。シンプルながら効果の高いトーンタイプ。好みのトーンをクリエイティブです。●PHONES/ヘッドフォンを接続。ヘッドフォン/ヘッドセットの音質も楽しめます。●REC/DUB/PA3キラー/MP3に接続する出力ポート。スピーカーアンプは音質の劣化を抑制、スレップ機能も搭載し、レコーディング時や、ピッキングアンプとの接続の際に威力を発揮します。●EFFECT SEND/RETURNはフエクターを使用するときに接続。SENDはピッキングアンプ端子として機能。RETURNはAUX/AIR端子としてリズムマシン/CD等を入力してトレーニングに活用できます。

AR-1500 NEW (¥13,900(税別))
ワンクラス上を回るハイクオリティ20cmスピーカー採用。パワフルなワイドなサウンドにも余裕で対応する出力15W。ギターアンプに必要な機能をフルサポートしたスーパーモデルAR。

AR-2500 NEW (¥21,900(税別))
スモールボディからは想像もできない23Wダイナミックサウンドを出力。トレーニングからヘヴィまで自在なサウンドカラーをプロデュースする、大口径25cmスピーカー搭載アグレッシブAR。

●主な仕様 ●スピーカー(Back) ●主Aのエンブラスは理想的なクリーンサウンドの音色を凝縮して調整することもできます。 ●主Aのエンブラスは理想的なクリーンサウンドの音色を凝縮して調整することもできます。 ●主Aのエンブラスは理想的なクリーンサウンドの音色を凝縮して調整することもできます。

AR BASS AMPLIFIER

ヤマハベースアンプファイアARシリーズは、多様化するベースサウンドを的確にホールドし、新たな重低音空間を創造。スモールタイプアンプとしての理想的な先見性を獲得すべく、ベースギターの象徴特性、音響特性を徹底追求。パワフルな大口径ハイクオリティスピーカーを搭載。エンクロージャーもまったく新しいアルデザインを採用し、新時代のベースアンプにふさわしいグッドビジュアルとサウンドパリティを実現しています。フィンガーピッキングはもちろん、スラップ奏法に至るまであらゆるテクニクをカバー。スモールサイズ、ピッキングパフォーマンスというARコンセプトのほのほの音のベースワールドを表現します。

●PHONES/ヘッドフォンを接続。ヘッドフォン/ヘッドセットの音質も楽しめます。●REC/DUB/PA3キラー/MP3に接続する出力ポート。スピーカーアンプは音質の劣化を抑制、スレップ機能も搭載し、レコーディング時や、ピッキングアンプとの接続の際に威力を発揮します。●EFFECT SEND/RETURNはフエクターを使用するときに接続。SENDはピッキングアンプ端子として機能。RETURNはAUX/AIR端子としてリズムマシン/CD等を入力してトレーニングに活用できます。

AR-1500B NEW (¥13,900(税別))
ヘヴィな低音を重低音をパーフェクトにクリエイトするハイパワー15W。あらゆるベースの意志に忠実なスペックを備え、高性能20cmスピーカーをドライブするアクティブAR。

AR-2500B NEW (¥26,900(税別))
サイズを8割に縮めた23Wスーパーベースサウンドを出力する大口径25cmスピーカー搭載。充実のファンクションと、賢いコンストラクションがベースストリートを創造するパワフルAR。

●主な仕様 ●スピーカー(Back) ●主Aのエンブラスは理想的なクリーンサウンドの音色を凝縮して調整することもできます。 ●主Aのエンブラスは理想的なクリーンサウンドの音色を凝縮して調整することもできます。 ●主Aのエンブラスは理想的なクリーンサウンドの音色を凝縮して調整することもできます。

HR

GUITAR AMPLIFIERS



HR-1000

(¥15,900(税別))
主Aのエンブラスは理想的なクリーンサウンドの音色を凝縮して調整することもできます。 ●主Aのエンブラスは理想的なクリーンサウンドの音色を凝縮して調整することもできます。 ●主Aのエンブラスは理想的なクリーンサウンドの音色を凝縮して調整することもできます。

BASS AMPLIFIERS



HR-1000B

(¥17,900(税別))
主Aのエンブラスは理想的なクリーンサウンドの音色を凝縮して調整することもできます。 ●主Aのエンブラスは理想的なクリーンサウンドの音色を凝縮して調整することもできます。 ●主Aのエンブラスは理想的なクリーンサウンドの音色を凝縮して調整することもできます。



HR-1500

(¥19,900(税別))
主Aのエンブラスは理想的なクリーンサウンドの音色を凝縮して調整することもできます。 ●主Aのエンブラスは理想的なクリーンサウンドの音色を凝縮して調整することもできます。 ●主Aのエンブラスは理想的なクリーンサウンドの音色を凝縮して調整することもできます。



HR-2000B

(¥23,900(税別))
主Aのエンブラスは理想的なクリーンサウンドの音色を凝縮して調整することもできます。 ●主Aのエンブラスは理想的なクリーンサウンドの音色を凝縮して調整することもできます。 ●主Aのエンブラスは理想的なクリーンサウンドの音色を凝縮して調整することもできます。



HR-2000

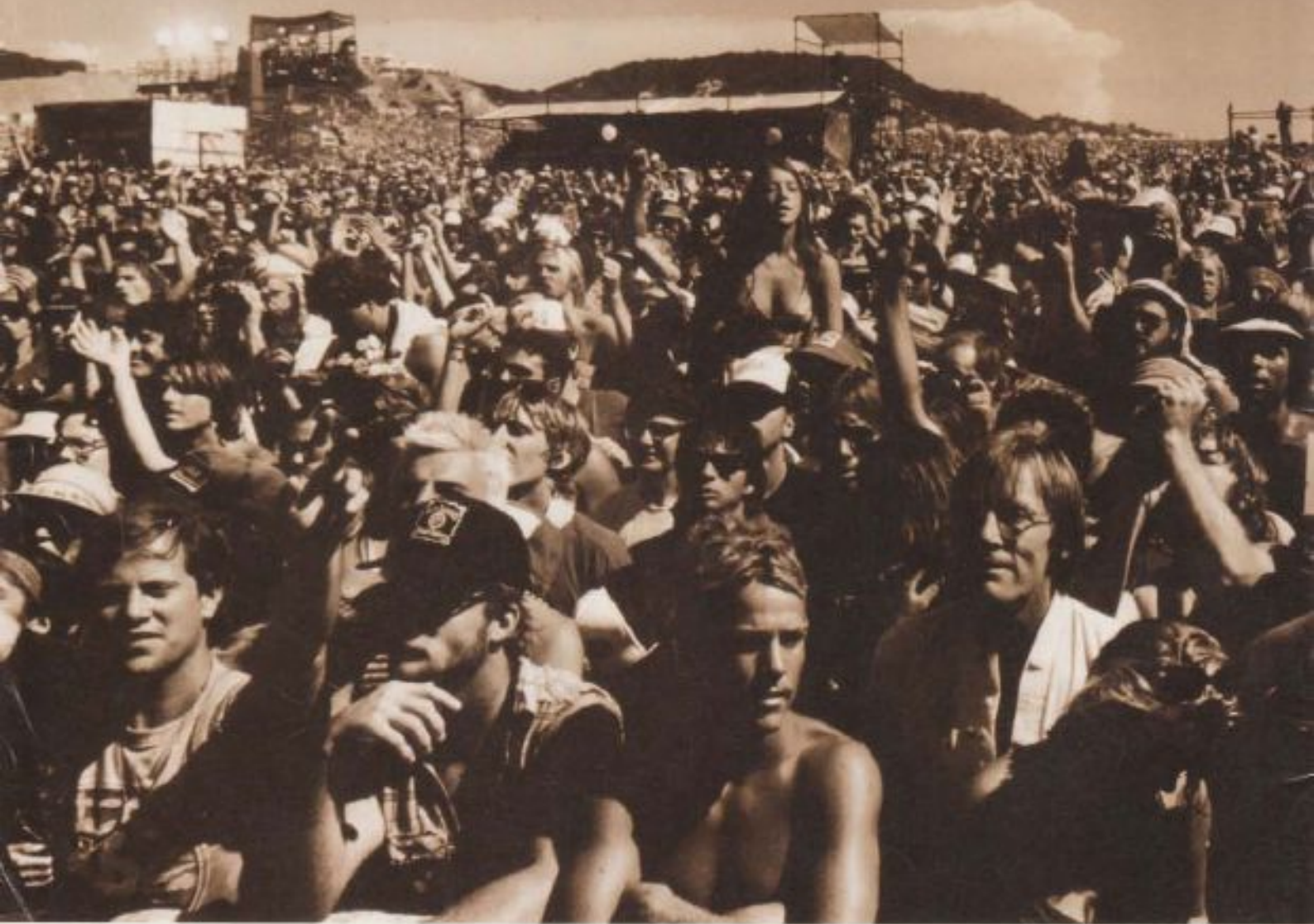
(¥21,900(税別))
主Aのエンブラスは理想的なクリーンサウンドの音色を凝縮して調整することもできます。 ●主Aのエンブラスは理想的なクリーンサウンドの音色を凝縮して調整することもできます。 ●主Aのエンブラスは理想的なクリーンサウンドの音色を凝縮して調整することもできます。



HR-3000B

(¥43,900(税別))
主Aのエンブラスは理想的なクリーンサウンドの音色を凝縮して調整することもできます。 ●主Aのエンブラスは理想的なクリーンサウンドの音色を凝縮して調整することもできます。 ●主Aのエンブラスは理想的なクリーンサウンドの音色を凝縮して調整することもできます。

YAMAHA
YAMAHA CORPORATION



ヤマハ株式会社

LM営業部

ギター・ドラム営業課

〒430 浜松市中区町10-1

TEL.0534-09-2431(ダイヤルイン)

1990年2月作成

カタログコードLEA-910

- 規格及び仕様は、改良の際予告なく変更する場合があります。
- カタログに印刷された商品の色調は、実際の商品と多少違うことがあります。

本カタログに掲載してあるすべての商品のメーカー希望小売価格には消費税は含まれておりません。ご購入の際に別途消費税のご負担をお願い申し上げます。 (注)メーカー希望小売価格です。