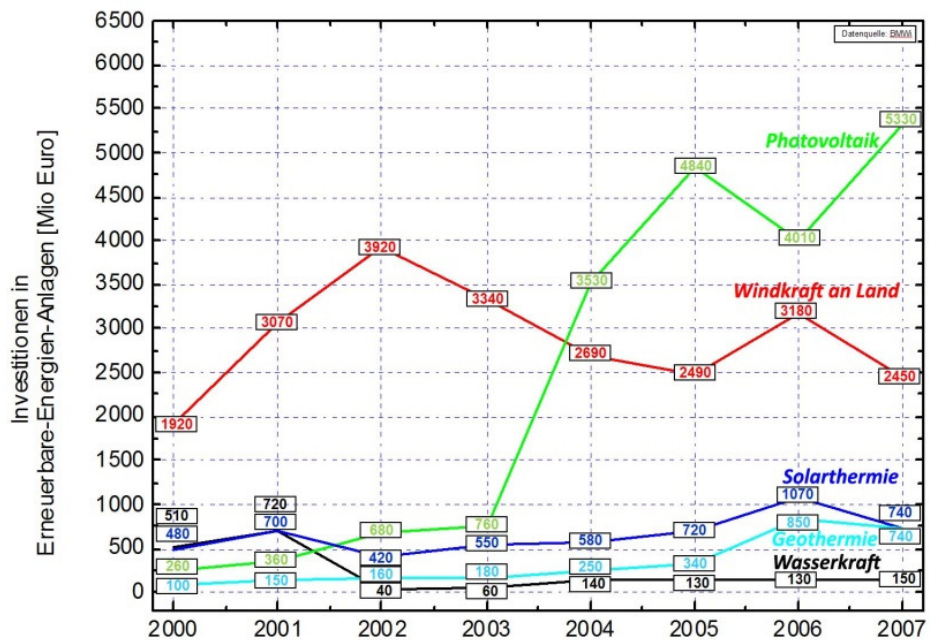


Übungsblatt: Zuordnungen

1. Das Diagramm zeigt die Investitionen in Erneuerbare-Energie-Anlagen in Deutschland zwischen 2000 und 2007.
 - a) Wie hoch waren die Investitionen im Bereich „Photovoltaik“ 2004?
 - b) Erstelle für die Investitionen im Bereich „Wind an Land“ eine Tabelle.
 - c) Um welchen Betrag sind die Ausgaben im Bereich „Solarthermie“ zwischen 2002 und 2006 angestiegen?



2. Zuordnungsvorschriften – Ergänze die fehlende Form

Wortform	Pfeilform	Gleichungsform
Jeder Zahl wird das Dreifache zugeordnet		
	$x \longrightarrow \frac{x}{2}$	
		$y = 5 \cdot x + 3$

3. Ergänze die Wertetabelle für die Zuordnung $y = 2 \cdot x - 1$

x	-2	-1	0	3	6
y					

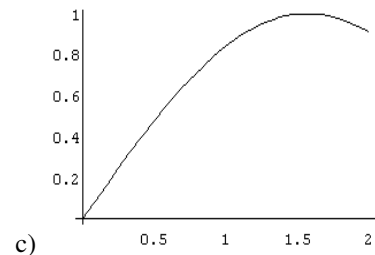
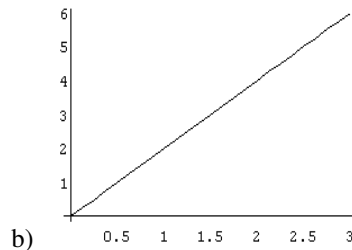
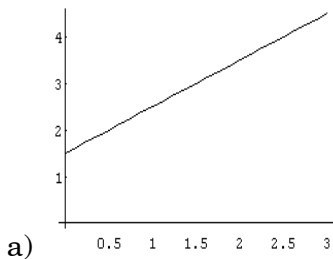
4. Ergänze die Wertetabelle so, dass eine proportionale Zuordnung entsteht.

x	1	3	4	10	15
y		45			

x	1	5		20	
y		45	81		279



5. Entscheide, ob es sich um eine proportionale Zuordnung handelt:



6. Peter kauft ein im Baumarkt: 2 kg Nägel kosten 12,48 €.

- Was kosten 6,5 kg ?
- Wie viele kg erhält man für 31,20 € ?
- Zeichne das zugehörige Schaubild (x-Achse: 1kg = 1 cm; y-Achse: 10€ = 1cm)

7. Ein Auto fährt in 8 Stunden 500 km.

- Wie lange benötigt das Auto für eine Strecke von 1200 km?
- Wie weit kommt das Auto in 12 Stunden
- Zeichne das zugehörige Schaubild (x-Achse: 100km = 1 cm; y-Achse: 1 Std. = 1cm)

8. In einer Kantine werden in 5 Tagen 130 kg Kartoffeln gebraucht.

- Wie viel braucht man in 9 Tagen?
- Wie lange reichen 350 kg?

9. Ergänze die Wertetabelle so, dass eine antiproportionale Zuordnung entsteht.

x	1	2	4	10	20
y			240		

x	0,5	1	4	6	18
y			9		

10. Ein Computerspezialist benötigt 3 Wochen um ein Programm zu schreiben.

- Wie lange brauchen 3 Computerspezialisten für das Programm?
- Wie lange brauchen 7 Computerspezialisten für das Programm?
- Zeichne das zugehörige Schaubild (x-Achse: 2 Leute = 1 cm; y-Achse: 1 Tag = 0,5 cm)

11. Ein Kindererholungsheim ist für 180 Kinder eingerichtet und dafür auf 20 Tage mit Lebensmittel versorgt. Wie lange reicht der Vorrat, wenn 30 Plätze frei bleiben?

12. Für einen gemieteten Bus sollen 52 Personen je 25 € bezahlen. Es können aber nur 40 Personen an der Fahrt teilnehmen. Was muss jetzt jeder bezahlen?

