

**FERNANDES**  
**1995 VOL. II**



## CONTENTS

- 2 FERNANDES CONCEPT
- 4 FERNANDES SUSTAINER FUNCTION
- 6 SUSTAINER ARTISTS
- 8 FR with FERNANDES SUSTAINER
- 13 FSK with WORLD ARTISTS
- 14 FR with MUSICIANS
- 20 FRB with MUSICIANS
- 28 SWB
- 30 POZ
- 32 FST with MUSICIANS
- 36 TEJ with MUSICIANS
- 38 MUSICIAN'S MODEL
- 56 BURNY with MUSICIANS
- 68 FERNANDES MUSICIANS
- 72 FERNANDES GUITARS U.S.A.
- 74 WORLD FERNANDES MUSICIANS
- 76 HIWATT
- 78 DOD
- 80 DIGITECH
- 84 KARA-BAN, FSA-15KB & TUNER
- 86 FA & BA AMPLIFIERS
- 88 ZO-3 with ARTISTS
- 94 ACCESSORIES
- 102 PARTS
- 106 SCHOOL INFORMATION
- 111 COLOR CHART



WITH MUSICIANS

これからも

フェルナンデスはミュージシャンと共に歩みます。



**FERNANDES**

*Burny*

**DOD**

**DiGiTech**

**HIWATT**

**acoustic**

**EMG**  
PICKUPS

*basstec*

*Schaller*

**STEPHI**

**MAXIMA**  
STRINGS

**SPECTRAFLEX**  
The Original Braided Cable





DRIVER

PICK-UP

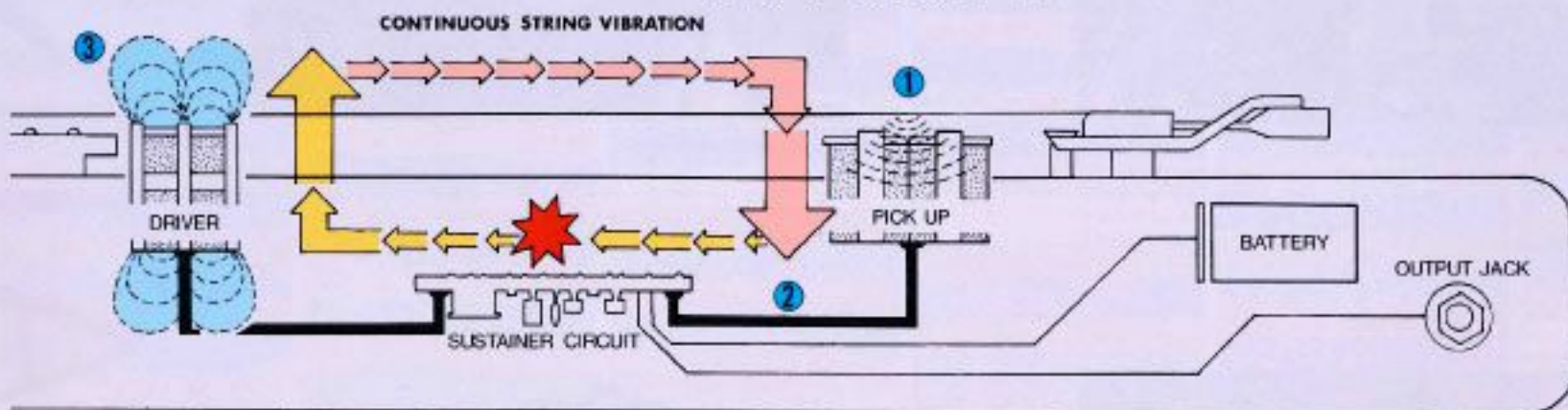
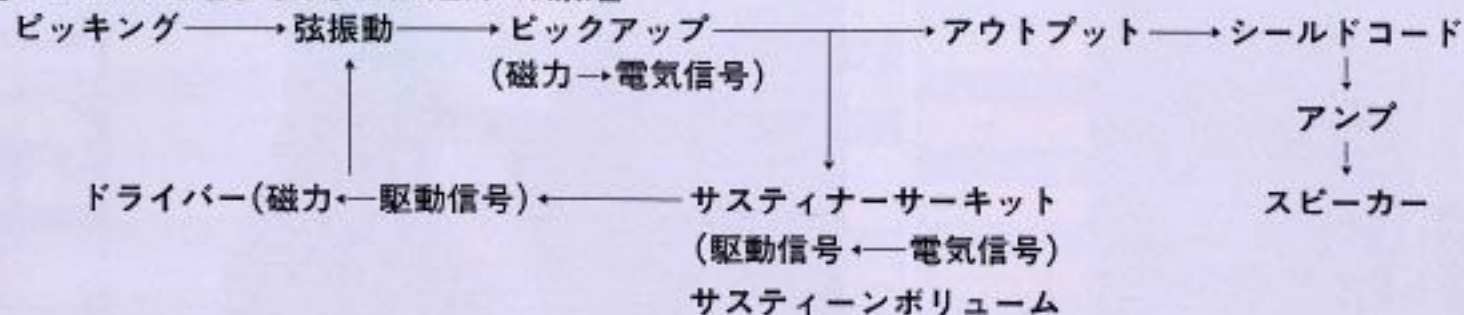
SOUND MODE SELECTOR

ON/OFF SWITCH

SUSTAIN VOLUME



## ■ FERNANDES SUSTAINER®の原理



- ① ピッキングにより発生した弦振動をピックアップがとらえ、電気信号に換える。
- ② 電気信号は2方向に分けられ、一方はギターのアウトプットからアンプ/スピーカーに出力され、もう一方はサスティナー・サーキットに送られる。
- ③ サスティナー・サーキットは電気信号に変換し、ドライバーは磁力駆動により弦を振動させる。この作用により弦振動が持続し、サスティーンが得られる。

### サスティナー・ファンクション

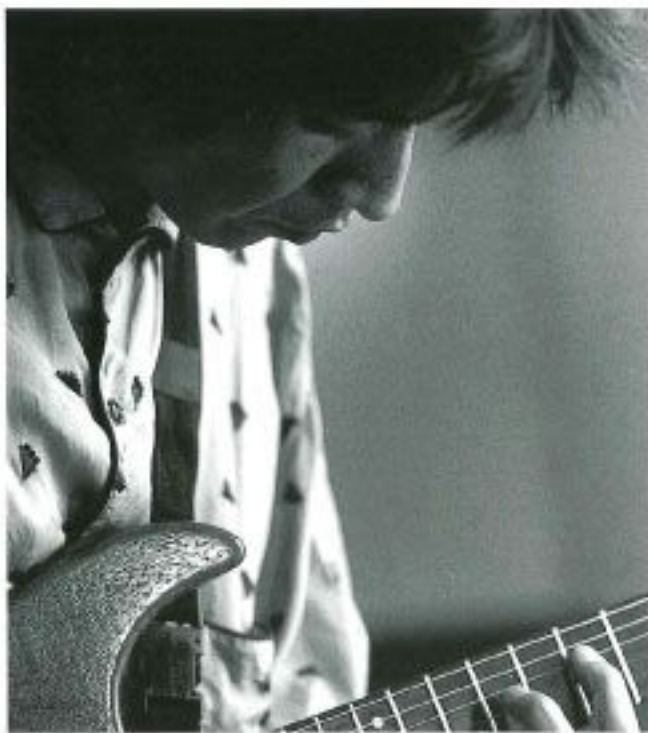
フェルナンデス・サスティナーは、「弦振動」を自由にコントロールするために開発された、サスティーン・コントロール・システムである。スイッチをONにして普通に演奏するだけで、弦振動を延々と持続させる超ロング・サスティーンが得られる。ギターにおいて最も重要な要素の一つである「サスティーン」をフェルナンデス・サスティナーが「弦振動そのもの」を持続させることによって作り出す。電気信号を加工して効果を得るエフェクターとは全く異なり、サウンドはあくまでもナチュラルなギター・サウンドだ。さらにフェルナンデス・サスティナーには、ハーモニックスの成分の異なる3種類の位相動を切り替える「モード・セレクター」と、弦振動の強さを設定する「サスティーン・ボリューム」が標準仕様として装備されている。これらのアイテムが「音をのばす」だけでなく、様々な「サスティーン・ニュアンス」のアプローチを可能にする。誰もがいつでも確実に「弦振動」をコントロールできるフェルナンデス・サスティナーは、まさにギターを進化させる最新鋭のデバイスといえる。

### サスティナー・コントローラー

フェルナンデス・サスティナーは、システムON/OFFスイッチ、サウンド・モード・セレクター・スイッチ、サスティーン・ボリュームの3つのコントローラーを持っている。システムON/OFFは文字通りサスティナーを動作させるスイッチで、サスティナーをONにすると自動的にリア・ピックアップのみが選択される。サウンド・モード・セレクターは、スタンダード/ミックス/ハーモニックスの3ポジションを持っており、スタンダードでは弾いた音そのままのナチュラル・トーンを保持、ハーモニックスでは上の4倍音がフィードバック・サウンドのように持続し、ミックスはスタンダードとハーモニックスの中間的な音特性を持っている。サスティーン・ボリュームはセンター・クリックでクリーン・トーン・コードプレイ向き、フルボリュームでディストーション・アプローチ向きとなっている。ボディ裏にはバッテリー・インジケーターが装備されている。

# FERNANDES SUSTAINER





**Akira Wada**

クリーン・サウンドで音が伸びるということが、サスティナーの最も効果的な部分だと思っ  
てますよ。以前はとでもできなかったことでしょ。ふだんから音が伸びない伸びない  
と悩んでる人は、サスティナーを一発使ってみれば、不満は解消されると思います  
ね。また演奏の守備範囲も広がると思う。キーボードの白玉のようなサウンドも出せる  
から、自全体のサウンドやアレンジを考える際にもイメージが広がると思います。



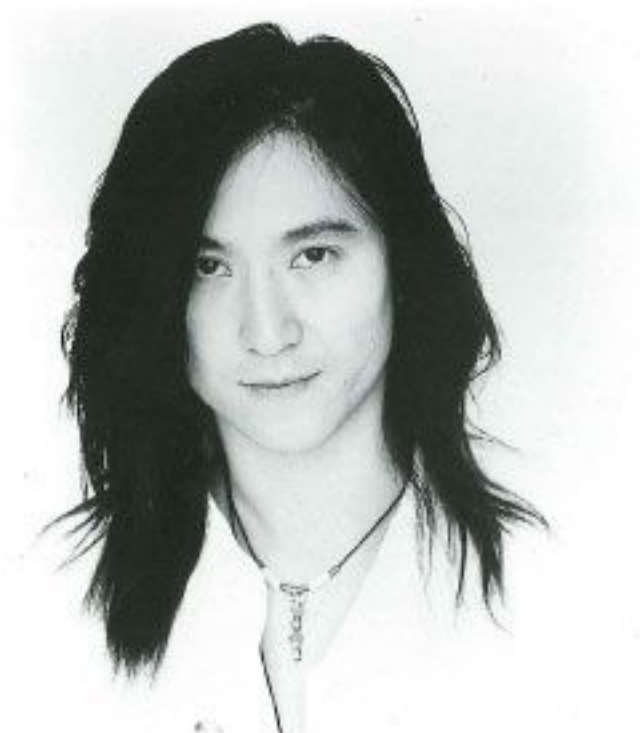
**Takeshi Honda**

特殊かどうかわかりませんが、僕が良く使うのが強力に歪ませてワウをかけ、強くゲ  
ートをかけてハーモニクス・モードで12フレットあたりを適当にタッピングするという  
やつです。ゲートによって突然ハーモニクス・サウンドが溢り入ったりするとい  
う面白い効果があります。普通の音からハーモニクス・サウンドになる途中を省略して  
るところがミソです。



**Kouichi Korenaga**

僕のサスティナーの使い方は3種類に大別できます。ひとつめはクリーン系の音さ  
のばす使い方、ふたつめはハーモニクス・モードを使って、ある種のエスニック楽器  
のニュアンスを取り入れること。最後は最近トライレ始めたんですがパーカッション/  
ノイズ系の音。例えばピッチシフターを使ってカリンバやスリッドドラム的な音をつくら  
せ、シンセのパルス波+バンドー的なものをシミュレートしたりしています。



**Takeshi Nishiyama**

サスティナーは音作りの時にも役立つんじゃないかと。例えば音自体は気に入って  
るけど、もうひと息長いサステインが欲しい。そういう時、普通はゲインを上げてさらにド  
ライバセっちゃう。そうするとせっかく作った良い音が潰れてもともこもなくなっちゃう。  
でも、そこでサスティナーを使うと、サステインだけを増やせますよね。歪ませるタイプ  
のギタリストにとっては音の艶とサステインというのは永遠のテーマですからね。

# SUSTAINNER



# ARTISTS



**Atsushi Yokozeki**

普通のギターだったらトーンを丸くするとサステインも減っちゃうじゃないですか、でもそこでサスティナーを使うと、丸い音のまま伸びる。そういう部分でサスティナーを使うようになったということもありますね。始めのうちはもっぱら効果音的な使い方をしたんですよ。でも最近はサスティナーを使ってメロディを弾くようになったし、曲作りの段階からサスティナーを使用するようにもなりました。



**Toshiya "RAN" Matsukawa**

これまでは制約が多くて確実性に欠けていたフィードバックを自分でコントロールできるということが一番大きな利点だと思うね。特にライブにおいてはお客に背を向けるということも舞台芸人としてタブーなんで(笑)。ステージの一番前に立っても自分のフィードバックが得られる快感。それに暴れていようが利してよすが、ずっとフィードバックが伸びているってことが、すごく視覚的に訴えるものがあると思う。



**Kazuhide Shirota**

俺はいつもミックス・モードで使ってます。微妙なんですけど元音が1.5秒くらい続いて、そこからハーモニクスが重なってくる感じが色っぽいいんじゃないかなと思って。ピッキングなしで音程だけがコロコロ変わるフレーズができるんですよ。あと8フィンガー奏法にも使えますね。あとはクリケット奏法、あれとサスティナーのハーモニクス・モードを組み合わせると、いやらしくて良い音ができるんですよ(笑)。



**Hide**

プリプロにサスティナーは本当に役立ってるんですよ。僕は今デモテープをほとんど自宅作業で作っていて、ギターもアイン録りでそのままハードディスクに落としたりしているんですけど、そんな場面でフィードバック的な音が欲しくなった時、サスティナーはすごく助けになりますね。ソロ・アルバムのお曲も、プリプロの段階ではほぼ全由サスティナーのお世話になったと思っ。クオリティの高いデモテープが作れますよ。



全く新しいアンプ「サステイナー」の生み出す無限持続音と、自由自在に操れるフィードバック・サウンドに加え、クアドロ・システムからセレクトされるサウンド・バリエーションが、音楽表現の可能性を無限大に広げる。リアにマウントされたアルニコ系ピックアップ「VH-400T」は、トーン・ポットをプッシュアップするとシングルコイルとして機能する。さらにベースベクティブ・コンタクトが、最高のプレイヤビリティを生み出す。

## FR-150S

¥150,000

NECK: Maple, 648mm Scale, Bolt-On  
 FINGER BOARD: Ebony, 22F, 350R  
 BODY: Curly Maple 15mm,  
 Honduras Mahogany 27mm  
 PICK UP: FGI-S FS x2, VH-400T  
 CONTROL: 1 Volume, 1 Tone,  
 5Way Lever-SW,  
 Sustainer Controls  
 BRIDGE: FRT-5 PRO  
 (with Pitch-Shift Cavity)

■ FERNANDES SUSTAINER® 搭載 (LED付)

- バースベクティブ・コンタクト
- クアドロ・システム
- ヒールレス・ジョイント
- ネックジョイント・エンドピン
- フラミネート・ボディー

**Sustainer**

### バースベクティブ・コンタクト

バースベクティブとは「真逆さのある」とか「立体的な」という意味を持つ。FR全モデルに採用されたコンタクト加工は、「ピックアップ・ポジションを離さない」というコンセプトを基にデザインされた。ただ「ピックアップ時にトビに刺さらない」という発想に留まらず、ライトハンド、タッピングといったニュー・スタンダードとなった演奏法にも、実用性を活用することなく快適に対応できるようにしている。



**FR**  
 With SUSTAINER





#### クアドロ-システム

アクティブとパッシブ2種類の異なるピックアップの同時作動を可能にした最新型のシステムである。タイトで弾れた音域特性に加え、シングルレコイルで表のながらもノイズレスな利点を誇るアクティブ・シングル・サウンドと、バフフルなアプローチには欠くことのできないバンプ・ハムバッキング・サウンドは、現在の音楽シーンで考えられ得るすべてのサウンド・バリエーションを創り出すことができる。サステイナー・バイパス時にフォーチャーされるクアドロ-システムは、ハーフトーンでも絶妙なニュアンスを出力する。



FR-150Sと同じピックアップ・レイアウト「クアドロ-システム」を搭載し、ボディ材にモンキーポッドを採用したモデル。アクティブ・サウンドとパッシブ・サウンドが同時に使い分けられるレスポンスビリティの高さが大きな魅力。トーン・キャラクターはFR-150Sが落ち着きのある滑らかな響きに対して、FR-120Sはアタッキーでワイルド。低音のディストーション・サウンドに迫力のあるハード&ドライを極めたギター。

## FR-120S

¥120,000

NECK: Maple, 648mm-Scale, Bolt-On  
 FINGER BOARD: Rosewood, 22F., 350R  
 BODY: Monkey Pod 42mm  
 PICK UP: FGI-S-PS x2, VH-400T  
 CONTROL: 1Volume, 1Tone,  
 3Way Lever-SW.,  
 Sustainer Controls  
 BRIDGE: FRT-5 PRO  
 (with Pitch-Shift Cavity)

- FERNANDES SUSTAINER® 搭載 (LED付)
- パスベクティブ・コンタクト
- クアドロ-システム
- ヒールレス・ジョイント
- ネックジョイント・エンドピン





FR-85Sは、ポピュラーなS+S+Hレイアウトながら、サスティナー、アクティブ・シングル、パッシブ・ハムバッカーのサウンドが日本で見られるモデルだ。サスティナーを使用してコード・ワークを行うと、音切れのない程のそとったクリーン・サスティーンが逆にでも簡単に得られる。また、ミックス・モードで作動させるとリアにマウントされたハムバッカー「VH-400」がアルニコ系ならではの整った高域倍音の極めて心地よい響きのアンサンブルを生み出す。

## FR-85S

¥85,000

NECK: Maple, 648mm Scale, Bolt-On  
 FINGER BOARD: Rosewood, 22F, 350R  
 BODY: Soft Maple 41mm  
 PICK UP: CD-100F, FGI-S-FS, VH-400  
 CONTROL: 1 Volume, 1 Tone,  
 5Way Lever-SW,  
 Sustain Control  
 BRIDGE: FRT 5 PRO  
 (with Pinch-Shift Cavity)

- FERNANDES SUSTAINER® 搭載
- パスベクティブ・コンタクト
- セミ・ダクトロ・システム
- リバーシブル・ドライバー
- ヒールレス・ジョイント
- ネックジョイント・エンドピン

**S**ustainer

### リバーシブル・ドライバー

サスティナー・システムに新機能「リバーシブル・ドライバー」が誕生した。このリバーシブル・ドライバーはサスティナー・システムを使わない時にフロント・ドライバーがそのままフロント・ピックアップとして機能するすごいアイテムなのだ。つまり、85Hや85シングル・レイアウトの基本機能を全く損なわずにサスティナーも使える。全くムダのないピックアップ・レイアウトが実現するのです。







SPB



BUB

SBL

#### シングル・サステイナー

シングルコイル・ピックアップを備って作動させたサステイナーのサウンドはハム・バッカーのサウンド・キャラクターに比べてセンシティブでよりクリアな響きを持っている。スタンダード・モードでは原音を忠実に伸ばし、ミックス・モードではアンサンブルが広がる。ハーモニクス・モードではフィードバック・サウンドのエッセンスを残しながらも決して甘くなり過ぎない張りのあるトーンを創らせてくれる。

シングルな3シングル・レイアウトの中には、エレクトロニクスを駆使したサステイナー・システムが組み込まれている。リバーシブル・ドライバーの採用により、完全な3シングルのオーソドックスなサウンド・バリエーションと、最新のサステイナー・サウンドの、2つの極端を持つFR-75-3S。クリーン・トーンもしくはエフェクトを多用するアプローチのギタリストに提供される可能性は無限大である。

## FR-75-3S

¥75,000

NECK: Maple, 648mm Scale, Bolt-On  
FINGER BOARD: Rosewood, 22F, 350K  
BODY: Set 43mm  
PICK UP: CD-100F, THS-1 x2  
CONTROL: 1 Volume, 1 Tone,  
5Way Lever-SW.,  
Sustainer Controls

BRIDGE: FER-ST-GB

- FERNANDES SUSTAINER® 搭載
- シングル・ピックアップ・サステイナー
- リバーシブル・ドライバー
- ハーフバース・コンタクト
- ヒールレス・ジョイント
- ネックジョイント・エンドピン

**S**ustainer

#### ハーフバース・コンタクト

バースベクタップ・コンタクトの上蓋だけを採用したのがハーフバース・コンタクト。ハーフバース・コンタクトのカブは奥に奥に良くフィットする。特にピックアップ時にホアフィーがしっかりならない気持は全く新しい感覚だ。フロント付設でピックアップするスタイルにも、ブリッジ付設でピックアップするスタイルでも、どのピックアップ・ポイントでも違和感なくプレイできる。



サステイナー搭載、24フレット仕様という先進性の高さが目をひくFR-75S。サステイナー・ポリウレタンを少し上げたロング・トーンは生のストリングス・オーケストレーションを想起させる音の厚さを持っている。一転してタイトなカッチングへの移行はサステイナー・SW.を切るだけで、あらかじめセクターで選んだピックアップ・サウンドに切り替わる。リバーシブル・ドライバーを使用しているのでS+S+Hの5点セレクトが可能。

## FR-75S

¥75,000

NECK: Maple, 648mm Scale, Bolt-On  
FINGER BOARD: Rosewood, 24F, 350R  
BODY: Sen 42mm  
PICK UP: CD-100F, THS-1, V.H-401  
CONTROL: 1 Volume, 1 Tone,  
5Way Lever-SW.,  
Sustainer Controls

BRIDGE: FER-ST-GB

- FERNANDES SUSTAINER® 搭載
- ハーフバース・コンタクト
- リバーシブル・ドライバー
- ヒールレス・ジョイント
- ネックジョイント・エンドピン

**S**ustainer



ヒールレス・ジョイントとネックジョイント・エンドピン  
FRシリーズの基本スペックに採用されているネック・ジョイント・システムは、1弦目がより深くカットされ、ハイポジションでのプレイやビリティを上げている。さらにカットの形状も、人工工学に基づいたアールがつけられているので、手の平にベストの状態フィットするようになっている。このジョイント・システムに新たなアイテム「ネックジョイント・エンドピン」がマウントされた。ストラップをジョイント部に掛けることができるので、ローポジションがぐっとカラダに近くなり、「手を伸ばす」という感覚が消える。オープン・コードを多用するポピュリストには嬉しいアレンジと書えるだろう。





### Steve Hackett

1950年イギリスに生まれ、プロギタリストとして多くのグループを経て、プログレッシブバンド「ジェネシス」に加入。数ヶ月で脱退するが再度「ジェネシス」に戻り77年までメンバーとして活躍。又、75年には初のソロアルバムをリリース。その特異なギター・プレイで話題を呼んだ。その後も数々のアルバムをリリース、現在もソロとして活躍中。



### Rory Gallagher

1948年アイルランドに生まれ、幼い頃よりブルースに興味を持ち、15歳の時からプロとしてのキャリアをスタート。'65年に伝説のバンド「テイスト」を結成し、クリーム等の前衛をしながら英国での知名度を上げていった。'70年代に入りソロとしての活動を決意。数々のアルバム名盤を残し、ギタリストとしての存在を決定的なものとしていった。その後もコンサートを中心とした活動をしながらアルバムをリリース。'91年には4度目の来日を果たし、現在もソロとして活躍中。



### Rick Nielsen / CHEAP TRICK

1977年「チープトリック」でデビュー。同年に発表した「磨かれたハイウェイ」が日本でブレイクし、'78年、武道館公演が実現。同78年、「チープトリック at 武道館」がリリースされ、アメリカで発売されるやいなやブレイクディスクを獲得。世界中で大ヒットを記録する。'88年には「永遠の愛の嵐」が全米NO.1ヒットを記録し、再ブレイクの頂点に立った。リック・ニールセンは「チープトリック」のメロディメーカーであり、ストレートなロックンロール・ギタリストである。又、ギター・マニアとしても有名である。

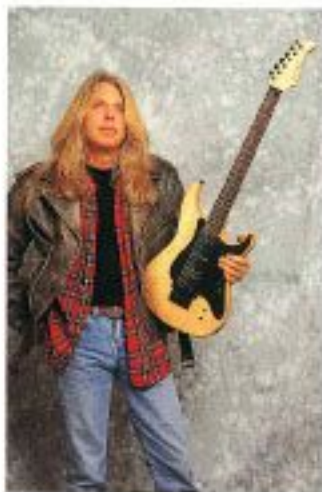


### John Sykes / BLUE MURDER

1980年、21歳で英国のローカル・バンド、「タイガーズ・オブ・バンタン」に加入。アルバム「スベルバウンド」で聴かせたテクニカルなプレイで一躍注目を集め、以後「シン・リジュー〜ホワイトスネイク」とビッグバンドを渡り歩く。特に後者が'87年に発表した「サーベンス・アルバース〜白蛇の紋章」は全米で800万枚を売るヒットを記録。彼らの名をアメリカ中に広めた。'87年には自らのバンド、「ブルー・マダー」を率いて活動を開始。「ブルー・マダー」(88年)、「ナッシング・バット・トラブル」(93年)ともに必殺のギター・ワークに輝いている。

### Scott Gorham / 21 GUNS

LAに生まれたスコットは、新たな音楽活動の場を求めて英国に移住し、1974年に「シン・リジュー」に加入したアメリカ人。彼の加入と同時期にリオ編成からツイン・ギター・バンドへと生まれ変わったシン・リジューの2本のギターだからこそそのハーモニー・プレイを、ギター・パートナーの度異なる交代劇にも関わらず、最後のパートナーであるジョン・サイクスに至るまで約10年間支え続けた。'83年のバンド解散後の試行錯誤の後、'92年にニュー・バンド、21 GUNSでデビュー。アルバム「サリュート」を発表し、現在も活動中。'95年には新作発表の予定。



## FERNANDES SUSTAINER KIT



### FSK-400

※40、000(取り付け加工費別)  
**対応内容**  
 648mm Scale, 21F, 22F (ex.FST, TEJ.)  
**キット内容**  
 リバーシブル・ドライバー (CD-100F)  
 サステイナー・サーキット  
 専用リア・ハムバッカー (VH-400: アルニコ系ハイゲインタイプ)  
 バッテリー・ボックス  
 9Vバッテリー



### FSK-401

※40、000(取り付け加工費別)  
**対応内容**  
 648mm Scale, 21F, 24F (ex.FR55, B5)  
 658mm Scale, 21F, 24F (ex.MG, HLB)  
 688mm Scale, 21F, 24F.  
**キット内容**  
 リバーシブル・ドライバー (CD-100F)  
 サステイナー・サーキット  
 専用リア・ハムバッカー (VH-401: フェライト系ハイゲインタイプ)  
 バッテリー・ボックス  
 9Vバッテリー  
 ※ドライヤー (CD-100) の取り付けポジションは、フロント・ネック裏に異なります。

※FSK-400, 401の取り付け及び加工に関しては、特殊な技術を要するため、一括して技術開発部で承っております。詳しくはフェルナンデス・サステイナー・サービス係までお問い合わせください。 東京:03-3922-9113 大阪:03-374-0919



### Gary Rossington / LYNKYRD SKYNYRD

### Johnny Van-Zant / LYNKYRD SKYNYRD

### Mike Estes / LYNKYRD SKYNYRD

### Lynyrd Skynyrd

1970年代初期にデビューし、その叙情的な歌詞と骨太なサウンド、またトリプル・ギターというバンド構成で一躍スターダムを駆け上がった。'77年の突如の飛行機事故で何人かのメンバーを失った後、何度か再結成が試みられたが、'94年にはオリジナル・メンバー4人を含む新生レイナード・スキナードとして通算3度目の来日を果たしている。オールマン・ブラザーズ、ZZトップなどと肩を並べる本物のサザン・ロックバンドとして現在も精力的に活躍中。





FR



**Atsushi Yokozeki**  
**LANCE OF THRILL**  
**with FR-Custom**

Wood Material:

Maple + Maple Neck, 22F, 648mm-Scale,  
Maple 15mm + Mahogany 27mm Body

Hardware:

VH-7 + SH-4 Pickups, 1 Volume, 1 Mini Switch, FRT-4



#### FGI-PROシリーズ

FRシリーズに搭載されているピックアップFGI-H-PROは、ハムバuckerとシングルコイルを完璧に使い分けられる構造を持っている。このピックアップの中には3組のコイルが巻かれていて橋に並んだ2組を使うとハムバucker、橋に巻かれた2組を使うとスタック・シングルになるのだ。フロント用はネック側にコイルが2組に巻かれ、センター側を上1段(下1段はブランク)、リア用はブリッジ側に2段、センター側上1段となっている。この組み合わせをスイッチ・ポットで切り替えることによって2ハム/シングルとして使い分けられることができるようになっている。



センターに新開発ピックアップ“FGI-S-PRO”をマウントしたNEW FR-75。フロントとリアのハムバuckerはトーン・コントロールノブをプッシュ・アップするとシングル・コイルに切り替わる。この時フロントはネック側、リアはブリッジ側コイルがシングル・コイルとして機能するため、トーン・キャラクターは多彩。高域から低域までバランス良く倍音を拾うハムバucker・サウンズは、ボリュームを絞っても獲のあるきめ細かいサウンドが得られる。

## FR-75

¥75,000

NECK:Maple,648mm-Scale,Bolt-On  
FINGER BOARD:Rosewood,24F.,350R  
BODY:Sen 42mm  
PICK UP:FGI-H PRO×2,FGI-S-PRO  
CONTROL:1Volume,1Tone(Tap SW),  
5Way Lever-SW.  
BRIDGE:FRT-5PRO  
(with Pitch-Shift Cavity)

- バースベクティブ・コントラド
- ヒールレス・ジョイント
- ネックジョイント・エンドピン
- FGI-PROシリーズ搭載





**Toshiya "RAN" Matsukawa**  
**TWINZER**

**with FR-Custom**

Wood Material:Maple + Maple Neck

22F. 648mm-Scale

Alder 42mm Body

Hardware:CD-100F + VH-1Custom Pickups

1Volume,1Toggle Switch

Sustainer Controls,FRT-4







RDB



SPB



SBL



ON

#### トーン・ジェネレーター

今までのトーン回路の概念を打ち破る新しいトーン・コントロール・システムが登場した。コントロールノブをフル・アップするとシステムが作動する。ノブの設定により、ノイズ/グラウンディング系のソリッドなトーンからコア/アスメタル系のヘヴィーなトーンまで、経歴的なサウンド・キャラクターを使い分けられる。ブリーク・トーンでも劇的なレリーフサウンドからファ

ンキーなミッドレンジ、こもったワーマン・トーンまで、従来のトーン回路やギター・アンプのトーン・コントロールでは作りだせない大胆な音解りができるようになっている。トーン・ジェネレーター「TGR-1」が上下に変化させるブースト・ポイントは、ロー・エンド400Hz (±5dB)、ハイ・エンド2.8kHz (±8dB) となっている。

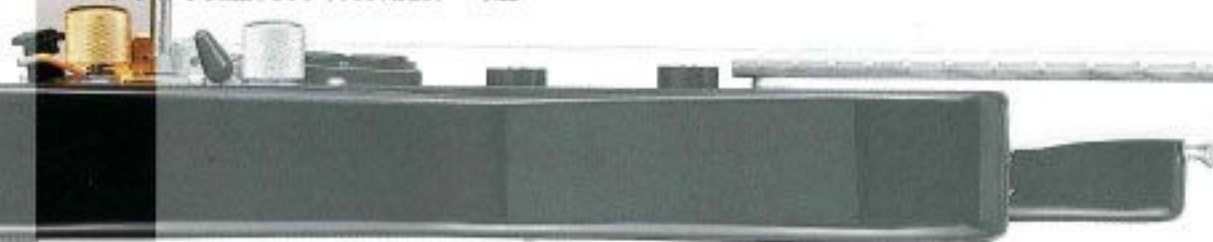
スペックが一変されたFR-65はボディにバースペクティブ・コンタクトとヒールレス・ジョイント、ネックジョイント・エンドピンが採用され、さらにマスター・トーン代わりにトーン・ジェネレーター「TGR-1」が搭載された。これらの発想は数多くのミュージシャンとのコミュニケーションの中から生まれている。「新しいギター」への提議をひとつの形に集約するのがFRシリーズの基本コンセプト。NEW FR-65に反映されたこのコンセプトが個性豊かなサウンドをプロデュースしている。

## FR-65

¥65,000

NECK: Maple, 648mm Scale Bolt-On  
FINGER BOARD: Rosewood, 24F, .350R  
BODY: Sen 43mm  
PICK UP: VS-3 x2, LH-1  
CONTROL: 1 Volume, TGR-1-SW,  
5Way Lever-SW.  
BRIDGE: FRT-5PRO  
(with Pitch-Shift Cavity)

- バースペクティブ・コンタクト
- ヒールレス・ジョイント
- ネックジョイント・エンドピン
- トーン・ジェネレーター



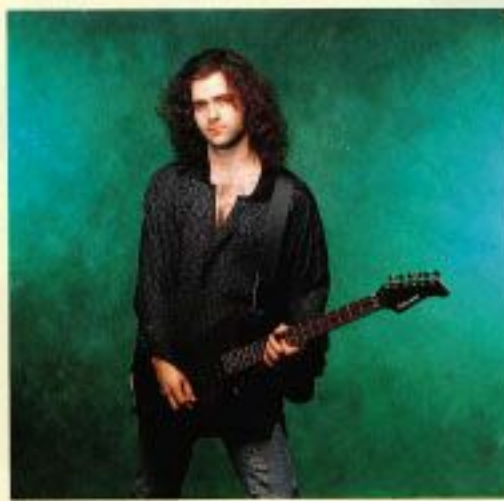




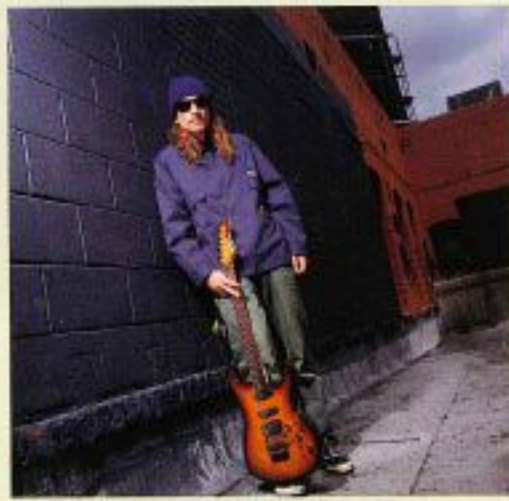
**Adam Wacht**  
**LEFT FOR DEAD**  
**FSG-100 USA FR Custom**  
 Wood Material: Maple + Rosewood Neck, 22F, 648mm-Scale,  
 Ash Body  
 Hardware: TH-5 + THD Pickups, Volume, 1 Tone, 5Way Lever-SW,  
 FRT-4, Sustainer



**Mike Polazeo**  
**KREATOR**  
**FR-65'91 Custom**  
 Wood Material: Maple + Rosewood Neck, 24F, 648mm-Scale,  
 Soft Maple Body  
 Hardware: VH-7 + VH-7 + VH-8 Pickups, Volume, 1 Tone,  
 5Way Lever-SW, FRT-4



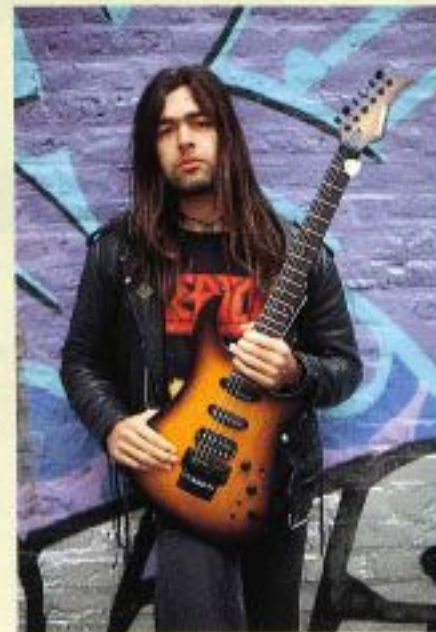
**Dweezil Zappa**  
**FSG-100 USA FR Custom**  
 Wood Material: Maple + Rosewood Neck, 22F, 648mm-Scale, Ash Body  
 Hardware: TH-5 + THD Pickups, Volume, 1 Tone, 5Way Lever-SW,  
 FRT-4, Sustainer



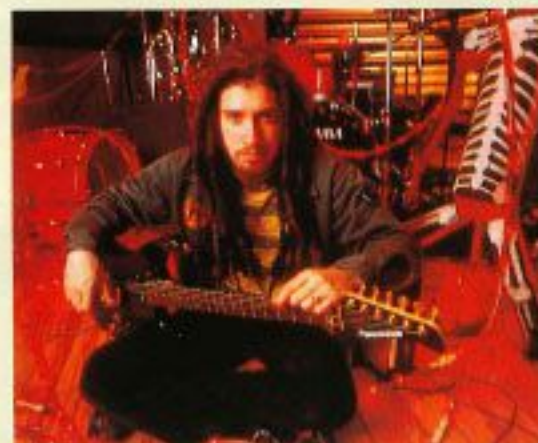
**Donny Campion**  
**ELECTRIC LOVE HOGS**  
**FSG-100 USA FR Custom**  
 Wood Material: Maple + Rosewood Neck, 22F, 648mm-Scale, Ash Body  
 Hardware: TH-5 + THD Pickups, Volume, 1 Tone, 5Way Lever-SW,  
 FRT-4, Sustainer



**Tom Schmitt**  
**STS & MISSION**  
**FR-75'91 Custom**  
 Wood Material: Maple + Rosewood Neck, 24F, 648mm-Scale,  
 Soft Maple Body  
 Hardware: DG-3 + DG-3 + ED-3 Pickups, Volume, 1 Tone,  
 5Way Lever-SW, FRT-4



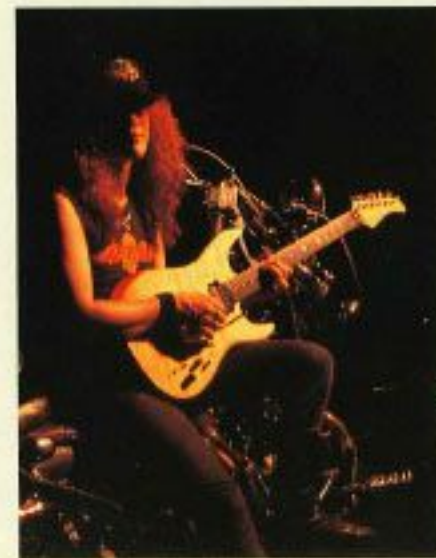
**Frank Godstein**  
**KREATOR**  
**FR-655'93 Custom**  
 Wood Material: Maple + Rosewood Neck, 22F, 648mm-Scale,  
 Soft Maple Body  
 Hardware: THS-1 + HD-1 Pickups, Volume, 1 Tone,  
 5Way Lever-SW, FRT-4, Sustainer



**J. Yeager**  
**WHITE ZOMBIE**  
**FSG-100 USA FR Custom**  
 Wood Material: Maple + Rosewood Neck, 22F, 653mm-Scale, Mahogany Body  
 Hardware: VH-400 Pickup, FRT-4, Sustainer



**Kazuki**  
**AMPHIBIAN**  
**FR-655'93 Custom**  
 Wood Material: Maple + Rosewood Neck, 22F, 648mm-Scale,  
 Soft Maple Body  
 Hardware: FER-51 + VS-4 Pickups, Volume, 1 Toggle-SW, Sustainer



**Hiashi**  
**FR Custom**  
 Wood Material: Maple + Maple Neck, Light Ash Small Body  
 Hardware: Sustainer





BL

FERNANDES



SW

FERNANDES



RED

FERNANDES



MTB

FERNANDES



WRM

FERNANDES



TQM

FERNANDES



LDM

FERNANDES

リニューアルされたFR-55はハーフバース・コンタクトを採用し、トーン・ジェネレーター、FRT-5PROを搭載するというこのクラス初の豪華なスペックを持つモデルに実現。トーン・ジェネレーターはコントロール・ノブの設定によってグランジ系ソリッド・ノートからコア系ヘヴィー・ノートまで実に幅広いサウンド・キャラクターが使い分けられるシステム。ダイナミック・アクションのFRT-5PROがさらにアグレッシブなプレイをサポートする。

## FR-55

¥55,000

NECK:Maple,648mm-Scale,Bolt-On  
FINGER BOARD:Rosewood,24F,350R  
BODY:Soft Maple 42mm  
PICK UP:VS-3 x2,LH-1  
CONTROL:1Volume,TGR-1-SW,  
5Way Lever-SW.  
BRIDGE:FRT-5PRO  
(with Pitch-Shift Cavity)

- ハーフバース・コンタクト
- ヒールレス・ジョイント
- ネックジョイント・エンドピン
- トーン・ジェネレーター





**Dana Strum**  
**SLAUGHTER**  
**FRB-90'94 Custom**  
 Wood Material: Maple + Rosewood Neck, 24F, 864mm-Scale,  
 Sen Body  
 Hardware: FGI-PJ Pickups, TC-9500



**Nina Grant**  
**MANTISSA**  
**APR-900 (USA FRB) Custom**  
 Wood Material: Maple + Rosewood Neck, 24F, 864mm-Scale,  
 Ash Body  
 Hardware: FGI-JJ Pickups, TC-9500, 55rings



**Tom Angehopper**  
**SODOM**  
**FRB-90'94 Custom**  
 Wood Material: Maple + Rosewood Neck, 24F, 864mm-Scale,  
 Sen Body  
 Hardware: FGI-PJ Pickups, TC-9500



**Kexx**  
**GUILTY VICE**  
**FRB-90'94 Custom**  
 Wood Material: Maple + Rosewood Neck, 24F, 864mm-Scale,  
 Ash Body  
 Hardware: BassTec JB-908 Pickups, Volume, Tone



**Schmier**  
**HEADHUNTER**  
**FRB-70'91 Custom**  
 Wood Material: Maple + Rosewood Neck, 21F, 813mm-Scale, Basswood Body  
 Hardware: FGI-PJ Pickups, TC-6500



**Ian Mayo**  
**BAD MOON RISING**  
**APR-90 (USA FRB) Custom**  
 Wood Material: Maple + Rosewood Neck, 24F, 864mm-Scale,  
 Ash Body  
 Hardware: FGI-PJ Pickups, TC-9500, D-Tuner

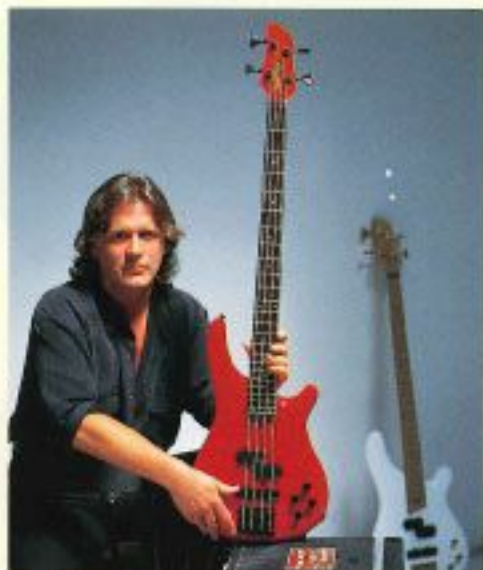


**Seishiro Yokura**  
**VELVET PAW**  
**FRB-90'94 Custom**  
 Wood Material: Maple + Rosewood Neck, 24F, 864mm-Scale, Sen Body  
 Hardware: EWG-PJ Pickups, TC-9500

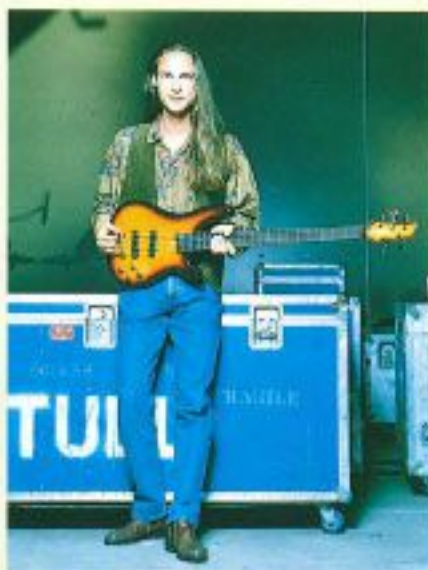
**Akiko Hirano**  
**VELVET PAW**  
**FRB-90'94 Custom**  
 Wood Material: Maple + Rosewood Neck, 21F, 813mm-Scale,  
 Basswood Body  
 Hardware: EWG-PJ Pickups, TC-9500 #2



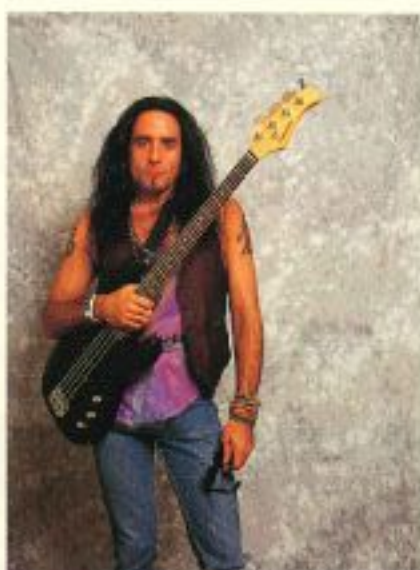




**John Wetton**  
**FFR-90/94 Custom**  
 Wood Material: Maple + Rosewood Neck, 24F, 664mm-Scale, Sen Body  
 Hardware: FGI-PJ Pickups, TC-8500



**Matt Pegg**  
**JETHRO TULL**  
**APB-100 USA FFR Custom**  
 Wood Material: Maple + Rosewood Neck, 24F, 664mm-Scale,  
 Sen Body  
 Hardware: FGI-PJ Pickups, TC-9600, 55 Strings



**Marco Mendoza**  
**BLUE MURDER**  
**APB-100 USA FFR Custom**  
 Wood Material: Maple + Rosewood Neck, 24F, 664mm-Scale,  
 Sen Body  
 Hardware: EMG-JJ Pickups, TC-8600, 65 Strings



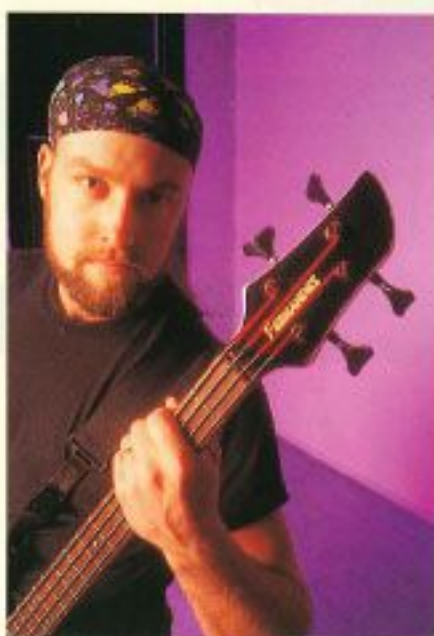
**Boco Prestia**  
**TOWER OF POWER**  
**APB-90 USA FFR Custom**  
 Wood Material: Maple + Rosewood Neck, 24F, 664mm-Scale, Ash Body  
 Hardware: FGI-PJ Pickups, TC-9500



**Mike Andrews**  
**ARCADE**  
**APB-90 USA FFR Custom**  
 Wood Material: Maple + Maple Neck, 24F, 664mm-Scale, Ash Body  
 Hardware: FGI-PJ Pickups, TC-9500, D-Tuner



**Dave Starr**  
**VICIOUS RUNNERS**  
**FFR-90/94 Custom**  
 Wood Material: Maple + Rosewood Neck, 24F, 664mm-Scale, Sen Body  
 Hardware: FGI-PJ Pickups, TC-9500



**Duke Erikson**  
**METAL CHURCH**  
**FFR-90/94 Custom**  
 Wood Material: Maple + Rosewood Neck, 24F, 664mm-Scale,  
 Sen Body  
 Hardware: FGI-PJ Pickups, TC-8500



**Terry Burke**  
**BLACKHAWK**  
**APB-100 USA FFR Custom**  
 Wood Material: Maple + Rosewood Neck, 24F, 664mm-Scale, Sen Body  
 Hardware: FGI-JJ Pickups, TC-9500, 55 Strings



FRBシリーズの中で唯一の5弦仕様がこのFRB-100。ナット側のピッチを狭めることによって手にストレスをかけない自身のネックを採用している。ピッキングにはローBの音像をはやかさず確実にとらえるPGI-PRO-J5を採用し、アクティブならではの均整のとれたトーンで広い音域をカバー。タイトな中に重量感のあるベース・サウンドを核とし、TC-0500との組み合わせで幅広い音割りができるようにしている。

## FRB-100

¥100,000

NECK:Maple,864mm Scale,Bolt-On  
FINGER BOARD:Rosewood,24F,350R  
BODY:Light Ash 45mm  
PICK UP:PGI-PRO-J5 x2  
CONTROL:1Volume,1Balancer,  
1Treble,1Bass(TC-0500)  
BRIDGE:510BR-0

- 5弦ストリングス
- ヒールレス・ジョイント
- ロングスケール
- 14弦ヘッド蓋
- アクティブトーンコントロール

### アジャスタブルナット、510BRブリッジ

FRB-100,30,75には、六角レンチを使用してナットの高さを自由に調整できる“アジャスタブルナット”が採用されている。サドル側の高さ調整とこのアジャスタブルナットのコンビネーションによって、ネックに対する弦の高さ(コーポジションではなく、ハイポジションでは高く、あるいはその逆など)を自由に調整できるようになっている。また、FRB-100,80にマウントされたブリッジ“510BRシリーズ”はサドルがプレートに“固定”して傾し上下左右にブレないようになっているため、弦振動を逃がすことなくボディに伝えてくれる。



# FRB





#### FGI-PRO-PJ

FGI-PRO-PJはローインピーダンスタイプのアクティブ・ピックアップで、フロント用はPタイプ、リア用はJタイプが用意されている。異域感をきかずに、低音がブーミーにならないよう独自のワイアリングがなされたピックアップは、中域域をバランスよく削い、ノイズは全てキャンセルされる。ダイナミックレンジが広く、強弱なチョッパーからマイルドな2フィンガーまで幅広く対応し、ベスト・クオリティーのサウンドを奏出してくれる。TC-9500との相性も良く繊細なサウンド・コントロールからダイナミックな音作りまで自由に反する。

23フレットまで深く切り込まれたカットウェイを持つボディ・シェイプにリファインされたFRB-90。厳選されたライト・アッシュ・ボディは振動特性にすぐれ、そのサウンドは広がりや奥行きのある重低音。特にロー・ポジションではボディの鳴りを含んだ、深い響きを閉かしてくれる。FGI-PRO-PJ+TC-9500を駆使した音作りの幅は非常に広く、要求されるトーン・キャラクターを即座に実現する。

## FRB-90

¥90,000

NECK: Maple, 864mm-Scale, Bolt-On  
FINGER BOARD: Rosewood, 24F, 350R  
BODY: Light Ash 45mm  
PICK UP: FGI-PRO-PJ  
CONTROL: 1Volume, 1Balancer,  
1Treble, 1Bass (TC-9500)  
BRIDGE: S10BR-4

- ヒールレス・ジョイント
- ロング・スケール
- 14度ヘッド角
- アクティブ・トーン・コントロール



STR



ON

SBL



FRB-75には3つのバージョンが用意されている。セン・ボディ+メイプル指板モデルはタイトなサウンドを持ち、ピック、2フィンガー、チョッパーのいずれにもスムーズに対応。途中で奏法を変えても違和感なく追従する。セン・ボディ+ローズ指板モデルはファットなサウンド。落ちついたベース・プレイに最適だ。モンキーポッド・ボディ+ローズ指板モデルは倍音を多く含んだダンシャリ型のサウンド。フレーズを立たせたい人にはおすすだ。

## FRB-75

¥75,000

NECK: Maple, 864mm Scale, Bolt-On

FINGER BOARD: Rosewood or

Maple, 24F., 350R

BODY: Sen or Monkey Pod 45mm

PICK UP: FGI-PJ

CONTROL: 1 Volume, 1 Balancer,

1 Treble, 1 Bass (TC-9500)

BRIDGE: BB-8

■ヒールレス・ジョイント

■ロングスケール

■14度ヘッド角

■アクティブトーンコントロール



### ヒールレス・ジョイント

FRB-100、90、75は、ネックをボルト・オンする際にボディとネックの接合面積を大きく取り、共振を最大限スムーズにボディに伝えるヒールレス・ジョイント構造を持っている。このため、ボディの鳴りを損なわない豊かなベース・サウンドが作り出されるのだ。ボディ側のジョイント部はゆるやかなカーブ状に加工されているため手のひらにびったクフィットし、ハイ・ポジションでの演奏性は抜群。また、FRB-100、90はこのヒールレス・ジョイントに加えてカッタウェイ角がリファインされ、指板フレットまで違和感なくフィンガリングできる自由度の広さを持っている。



弾きやすさを追求するためにミディアム・スケールを採用したFRB-65。セン・ボディ+メイプル指板モデルはソリッド・サウンド、セン・ボディ+ローズ指板モデルはワットサウンド、アフリカン・マホガニー+ローズ指板モデルは中域が前に出る華やかなサウンドだ。ピックアップ、サーキットには、“FGI-PJ”、“TC-9500”を使用、迫力のある低音から輝きのある高域倍音まで、ベース・サウンドに必要とされるトーン・キャラクターを全て網羅している。

## FRB-65

¥65,000

NECK:Maple,813mm Scale,Bolt-On  
FINGER BOARD:Rosewood or  
Maple,21F.,350R  
BODY:Sen or Mahogany 42mm  
PICK UP:FGI-PJ  
CONTROL:1Volume,1Balancer,  
1Treble,1Bass(TC-9500)  
BRIDGE:BB-7

■ミディアム・スケール  
■アクティブ・トーン・コントロール

### TC-9500コントロール

FGIピックアップを主体とするアクティブ・ピックアップ専用のベース・トーン・コントロール・サーキット。コントロールローラーはマスター・ボリューム/バランサー/トレブル/ベース。トレブル/ベースは聴感上最も効果的にベース・サウンドを加工できる4kHz(1T)、80Hz(1B)を中心周波数に設定。この2つのポイントそれぞれ±15dBブースト/カットできるように設計されている(センター・クリックでフラット)。また、バランサーは2つのピックアップの出力を好きな分量でブレンドできるので、自由度の高い音作りが可能になっている。





グラフィック・フレーム・フィニッシュの美しいルックスを持つFRB-55。ボディはバスウッド材の使用で軽量化を実現。形状によるバランスの良さと相まって、長時間のプレイにも楽に対応できるモデルに仕上がっている。パッシブPJタイプのピックアップとアクティブトーンコントロール「TC-9500」の使用で音割りの幅は広くあらゆるジャンルに対応。ミディアムスケールの弾きやすさも、このモデルの特長といえる。

## FRB-55

¥55,000

NECK:Maple,813mm-Scale,Bolt-On  
 FINGER BOARD:Rosewood,21F.,350R  
 BODY:Basewood 42mm+Graphic Flame  
 PICK UP:BP-602,JB-182  
 CONTROL:1Volume,1Balancer,  
 1Treble,1Bass(TC-9500)  
 BRIDGE:BB-7

- グラフィック・フレーム・フィニッシュ
- ミディアム・スケール
- アクティブトーンコントロール







MTB



CAR



BBS



SW



BL

ミディアム・スケールを採用し、コンパクトでバランスのとれたボディを持つFRB-45。フロント・ピックアップからは重量感のある太いサウンド、リア・ピックアップからは芯の強いタイトなサウンドが得られる。弦ピッチは17mmと長く、ギターから持ち変えたときにもあまり違和感なくプレイできる。ヘッドに付けられたテンション・ゲイジは弦に過度な張りを与えず、コンパクト・ベースにありがちなゴビリを軽減している。

## FRB-45

¥45,000

NECK:Maple,813mm Scale,Bolt-On  
FINGER BOARD:Rosewood,21F.,350R  
BODY:Basswood 42mm  
PICK UP:BP-602,JB-482  
CONTROL:2V Volume,1Tone  
BRIDGE:BB-7

■ミディアム・スケール



ドイツBASSTEC社の“SB-40”ピックアップ・システムを搭載、余分なトーン・キャラクターはすべて切り捨て、クリアに抜ける重低音のみを作り出すことに専念したモデル。整った倍音構成はベースのみならずエンジニアをも納得させる本質指向だ。フロントPUボリューム、リアPUボリューム、マスター・トーンというシンプルなサーキット・デザインの中に、ベース本来がもつ存在感が潜んでいる。

## SWB-95

¥95,000

NECK: Maple, 864mm Scale, Bolt-On  
 FINGER BOARD: Rosewood, 24F., 350R  
 BODY: Sen 42mm  
 PICK UP: BASSTEC SB-40N x2  
 CONTROL: 2Volume, 1Tone  
 BRIDGE: BB-8

- ロングスケール
- BASSTECピックアップ



SBL



STR

# SWB

### BASSTECピックアップ

BASSTECはベース・ピックアップのみを専門に開発しているドイツのメーカー。パッシブ・ベース・ピックアップにこだわりを持ち続け、常にダイナミックなトーンを追求している。そのサウンド・キャラクターはベース本来の響きを追求した重低音が特徴。音界を大きく広げる特殊構造が、独特の太いサウンドを作り出す。





WRS

STP

BL

多彩なトーン・キャラクターが要求されるスタジオ・レコーディングを想定して開発された“FGI-PJ”と“TC-9500”を搭載。ロー・ブースト/カット、ミッド・ブースト/カット、ピックアップ・バランス・コントローラーによってどんなミュージシャンの要望にも応えられるサウンド・クリエイティブを実現した。コンパクトボディからは想像もつかないリランク上のヘヴィー・サウンドが魅力。

## SWB-75

¥75,000

NECK:Maple,864mm-Scale,Bolt-On  
FINGER BOARD:Rosewood,24F,350R  
BODY:Basewood 42mm  
PICK UP:FGI-PJ  
CONTROL:1Volume,1Balancer,  
1Treble,1Bass(TC-9500)  
BRIDGE:BB-8

- ロング・スケール
- アクティブ・トーン・コントロール
- FGIピックアップ



CAR

MTB

BL

ピック製きの違い・バリエーションに対応する軽量ボディとロング・スケール24フレットが欲しいというミュージシャンの要望に応じて開発されたモデル。ピックアップにはヘヴィーなボトム・サウンドを支えるための“VPR-2”をフロントに、リアには忠実なアタックを再現しソリッドな8ピートからソロプレイまでをカバーする“VJB-2B”を搭載。オールラウンドなジャンルに対応するベーシックなモデルだ。

## SWB-55

¥55,000

NECK:Maple,864mm-Scale,Bolt-On  
FINGER BOARD:Rosewood,24F,350R  
BODY:Basewood 42mm  
PICK UP:VPR-2,VJB-2B  
CONTROL:2Volume,1Tone  
BRIDGE:BB-8

- ロング・スケール



# FGZ

ゆるやかなカーブと鋭いエッジで構成されたスピンドルヘッド、大胆なカットウェイを持つヘッジロック・ボディ。FGZ-550はヴィジュアルにも「シャープさ」を印象づける。シングルコイル「DS-5」の生み出す音はソリッドでタイト、ハムバッカー「VH-5」の生み出す音はシャープでヘヴィー。トレモコには「FRT-5PRO」が搭載され、トリッキーなプレイをサポートしてくれる。グラフィック・フレーム・フィニッシュの持つ高級感も大きな魅力。

## FGZ-550

¥55,000

NECK: Maple, 648mm Scale, Bolt-On  
FINGER BOARD: Rosewood, 22F, J50R

BODY: Basewood 45mm  
+ Graphic Flame

PICK UP: DS-5 x2, VH-5

CONTROL: 1 Volume, 1 Tone

BRIDGE: FRT-5PRO

(with Pitch-Shift Cavity)

■ FRT-5PRO

■ グラフィック・フレーム・フィニッシュ



SPB



RDB



SBS



BUB



### FRT-5PRO

FRT-5PROは完成度の高いトレモユニットだ。ダイナミックなアーミングから微妙なビブパートまで、幅広いアーム・プレイをサポートする。ナット部とサドル部のダブルロックなので弦の遊びが少なく、チューニングのスレも最小限に抑えられている。ファイナチューナーを後方に配置し、ユニット自体の高さを抑えたことにより、演奏時において手の邪魔にならず、また視覚的なアクションは軽くなるという利点を持っている。