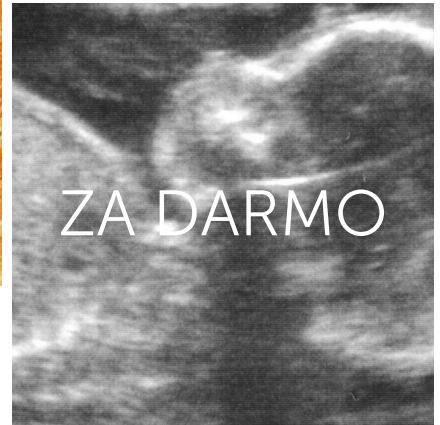




# GRZYBOWE FISZKI



[www.wuzetki.pl](http://www.wuzetki.pl)

## NAZWA GRZYBA

<i>Aspergillus</i>	4
<i>Candida</i>	5
<i>Cryptococcus</i>	6
Dermatofity	7
<i>Malassezia</i>	8
<i>Pneumocystis</i>	9
<i>Zygomycota</i>	10

# Aspergillus

## CHARAKTERYSTYKA

ASPERGILLUS

Pleśń.

Drugi pod względem częstości czynnik etiologiczny grzybic.

Powszechnie występuje w przyrodzie.

185 gatunków.

## GATUNKI

ASPERGILLUS

- *A. fumigatus*
- *A. flavus*
- *A. niger*
- *A. clavatus*
- *A. glaucus*
- *A. nidulans*
- *A. oryzae*
- *A. terreus*
- *A. ustus*
- *A. versicolor*

## OBJAWY ZAKAŻENIA

ASPERGILLUS

**Aspergiloza:**

- płuc
- zatok przynosowych
- skóry
- paznokci
- rozsiana

## EPIDEMIOLOGIA

ASPERGILLUS

**Źródła zakażenia:**

- kontakt z osobami chorymi
- kontakt ze zdrowymi nosicielami

# Candida

## CHARAKTERYSTYKA

CANDIDA

Drożdże.  
Najczęstszy czynnik etiologiczny grzybic.  
Składnik mikrobiomu człowieka.  
Występuje w przyrodzie.  
150 gatunków.

## GATUNKI

CANDIDA

- *C. albicans*
- *C. tropicalis*
- *C. glabrata*
- *C. parapsilosis*
- *C. krusei*
- *C. lusitaniae*

## OBJAWY ZAKAŻENIA

CANDIDA

### Kandydoza błon śluzowych:

- jamy ustnej
- pochwy

### Kandydozy skóry i jej przydatków:

- wyprzenia drożdżakowe
- drożdżyca paznokci

### Kandydozy inwazyjne:

- narządów wewnętrznych
- rozsiana

## EPIDEMIOLOGIA

CANDIDA

### Źródła zakażenia:

- endogenne
- egzogenne:
  - przedmioty
  - zakażone osoby

# Cryptococcus

## CHARAKTERYSTYKA

CRYPTOCOCCUS

Drożdże.

Rezerwuar: przewód pokarmowy ptaków.

Posiadają otoczkę polisacharydową.

37 gatunków.

## GATUNKI

CRYPTOCOCCUS

- *Cr. neoformans*
  - występuje na całym świecie
  - związany z gołębimi odchodami
  - izolowany również z gnijącej materii
  - wywołuje zakażenia u osób w immunosupresji
- *Cr. gatti*
  - występuje w tropikach i subtropikach
  - wywołuje zakażenia również u osób immunokompetentnych
- *Cr. albidus*
- *Cr. laurentii*
- *Cr. terreus*
- *Cr. uniguttulatus*
- *Cr. luteolus*
- *Cr. gastricus*

## OBJAWY ZAKAŻENIA

CRYPTOCOCCUS

**Kryptokokoza:**

- opon mózgowo-rdzeniowych
- płuc
- skóry
- innych narządów (np. oczna, kości)
- rozsiana

## EPIDEMIOLOGIA

CRYPTOCOCCUS

**Źródła zakażenia:**

- inhalacja zarodników znajdujących się w ptasich odchodach

# Dermatofity

## CHARAKTERYSTYKA

DERMATOFITY

Grzyby niedoskonałe.  
Keratynofilne i keratynolityczne.  
Antropofilne, zoofilne lub geofilne.  
40 gatunków.

## RODZAJE

DERMATOFITY

- *Trichophyton*
  - skóra, włosy, paznokcie
- *Epidermophyton*
  - skóra, paznokcie
- *Microsporum*
  - skóra, włosy

## OBJAWY ZAKAŻENIA

DERMATOFITY

### Dermatofitoza:

- grzybica głowy
- grzybica brody
- grzybica tułowia
- grzybica pachwin
- grzybica stóp
- grzybica rąk
- grzybica paznokci

## EPIDEMIOLOGIA

DERMATOFITY

### Czynniki predysponujące:

- nadmierna potliwość
- obcisła, nieprzepuszczalna odzież
- skoszarowanie w sanatorium, akademiku
- korzystanie z łaźni, basenów
- mikrourazy skóry
- uwarunkowania genetyczne

# Malassezia

## CHARAKTERYSTYKA

MALASSEZIA

Drożdże.  
Składnik mikrobiomu człowieka.  
Lipidozależne (oprócz *M. pachydermatis*).  
14 gatunków.

## GATUNKI

MALASSEZIA

- *M. furfur*
- *M. globosa*
- *M. obtusa*
- *M. sympodialis*
- *M. slooffiae*
- *M. restricta*
- *M. pachydermatis*

## OBJAWY ZAKAŻENIA

MALASSEZIA

### Łupież pstry:

- przewlekła hipo-/hiperpigmentacja skóry
- fluorescencja zmian pod lampą Wooda

### Zapalenie mieszków włosowych:

- swędzące grudki i krosty pęcherzykowe
- często po ekspozycji na słońce

### Udział w chorobach:

- atopowe zapalenie skóry
- łojotokowe zapalenie skóry
- łupież
- łuszczyca

### Zakażenia inwazyjne:

- fungemia u pacjentów otrzymujących pozajelitowo preparaty lipidowe

## EPIDEMIOLOGIA

MALASSEZIA

Jest to mykopatogen oportunistyczny.



# *Pneumocystis*

## CHARAKTERYSTYKA

PNEUMOCYSTIS

Drożdże.

Do niedawna uważany za pierwotniaka.

Nie wzrasta na rutynowych podłożach.

1 gatunek.

## GATUNKI

PNEUMOCYSTIS

- *Pneumocystis jirovecii*

## OBJAWY ZAKAŻENIA

PNEUMOCYSTIS

**Pneumocystoza:**

- łagodne objawy ze strony układu oddechowego
- pogorszenie objawów POChP
- śródmiąższowe zapalenie płuc (pacjenci w immunosupresji, niedożywieni)

## EPIDEMIOLOGIA

PNEUMOCYSTIS

**Źródła zakażenia:**

- kontakt z osobami chorymi
- kontakt ze zdrowymi nosicielami

# Zygomycota

## CHARAKTERYSTYKA

ZYGOMYCOTA

Pleśń.  
1060 gatunków.

## GATUNKI

ZYGOMYCOTA

- *Apophysomyces*
- *Basidiobolus*
- *Conidiobolus*
- *Cunninghamella*
- *Mortierella*
- *Mucor*
- *Lichtheimia (Absidia)*
- *Rhizomucor*
- *Rhizopus*
- *Saksenaea*
- *Syncephalestrum*

## OBJAWY ZAKAŻENIA

ZYGOMYCOTA

### Zygomycykoza:

- nosowo-mózgowa
- płuc
- żołądkowo-jelitowa
- skóry
- OUN
- rozsiana

## EPIDEMIOLOGIA

ZYGOMYCOTA

### Czynniki predysponujące:

- kwasica cukrzycowa
- niedożywienie
- ciężkie oparzenia
- dożylna narkomania
- białaczka
- chłoniak
- leczenie immunosupresyjne, cytotoksyczne, kortykosteroidami, deferoxaminą
- urazy